



# 深圳万象天地MXTR街区 案例调研

深圳万象天地位于深圳市南山区粤海街道大冲社区深南大道9668号，是深圳人文综合体华润城的商业中心



体块组合较集中，以线性的排列方式分布。公共空间是以街的形式生成的。



业态1: 甜品店



业态2: 花店



业态3: 餐饮店



业态4：咖啡店

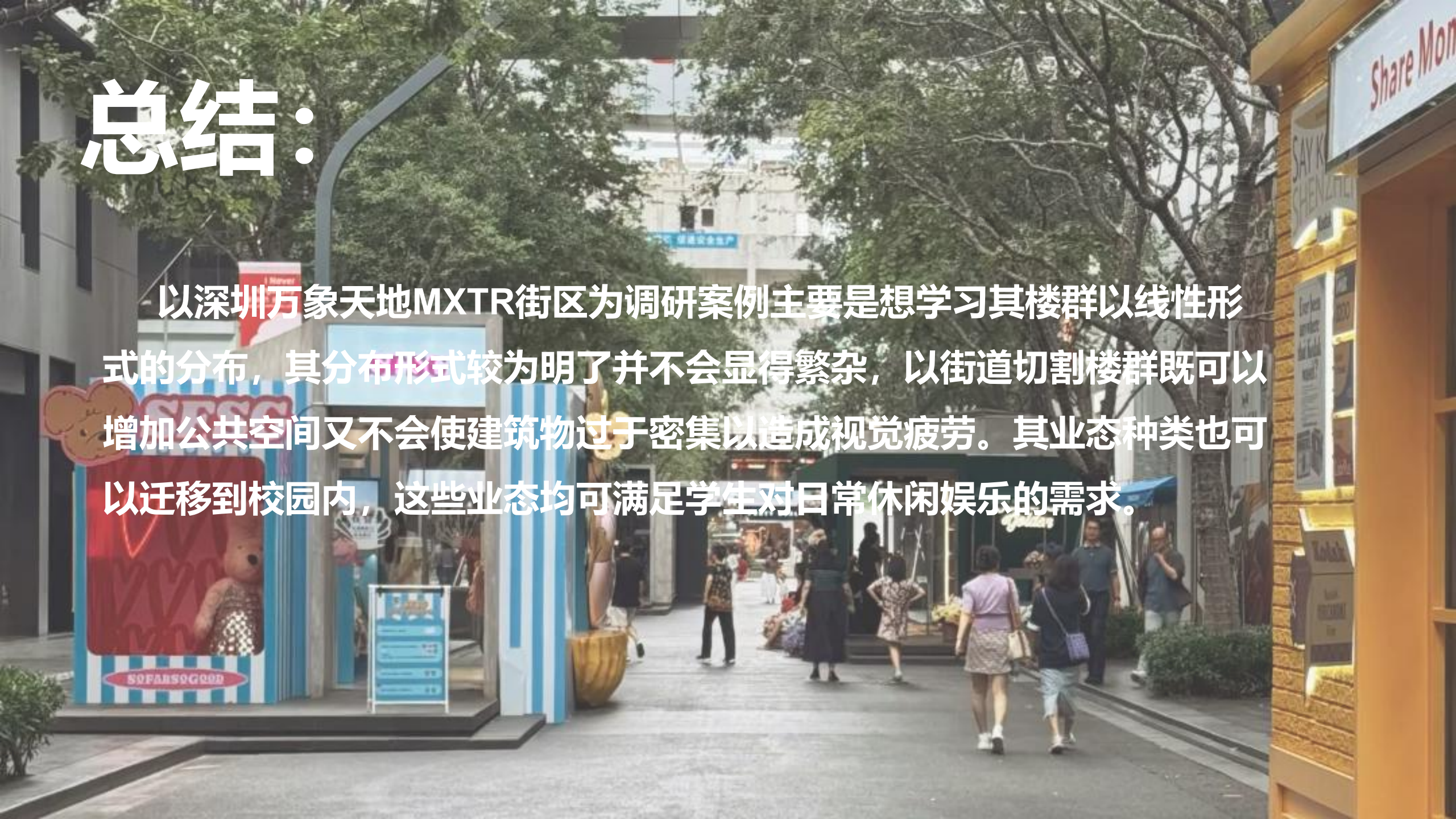


业态5：服装店



# 总结：

以深圳万象天地MXTR街区为调研案例主要是想学习其楼群以线性形式的分布，其分布形式较为明了并不会显得繁杂，以街道切割楼群既可以增加公共空间又不会使建筑物过于密集而造成视觉疲劳。其业态种类也可以迁移到校园内，这些业态均可满足学生对日常休闲娱乐的需求。





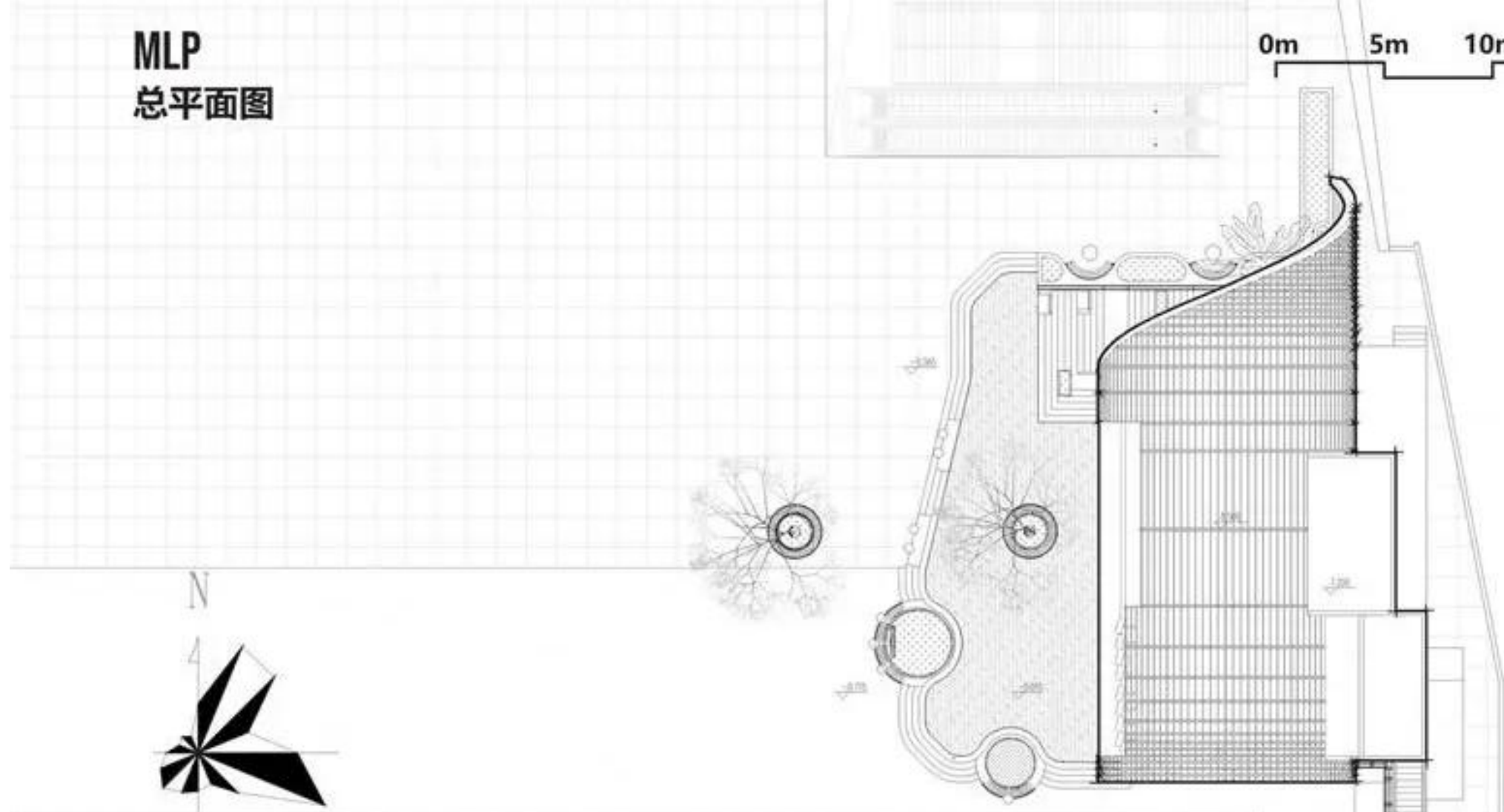
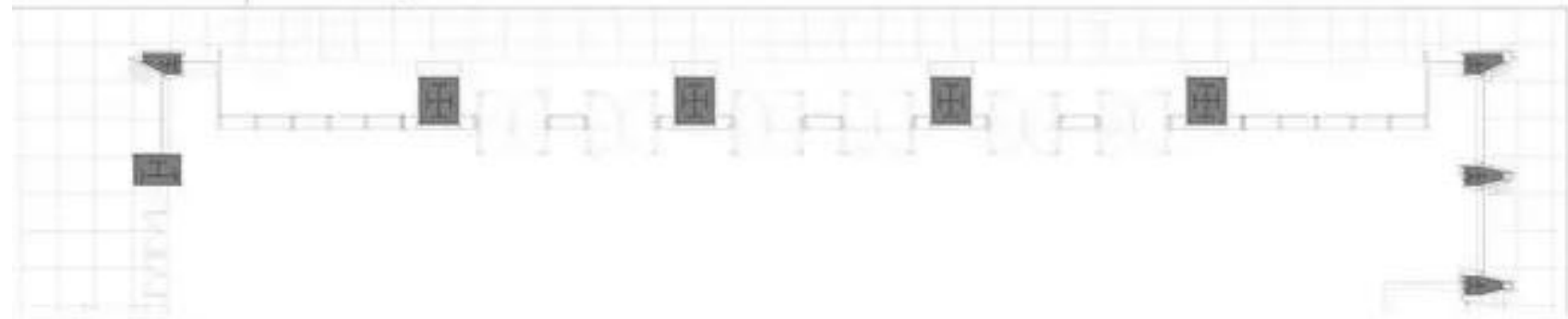
# MXTR PARK 深圳万象天地水广场商业空间调研

WBS里外工作室作为深圳万象天地水广场的核心活力节点，  
MXTR PARK以“mixture park”为核心理念

MLP  
总平面图

0m 5m 10m 20m

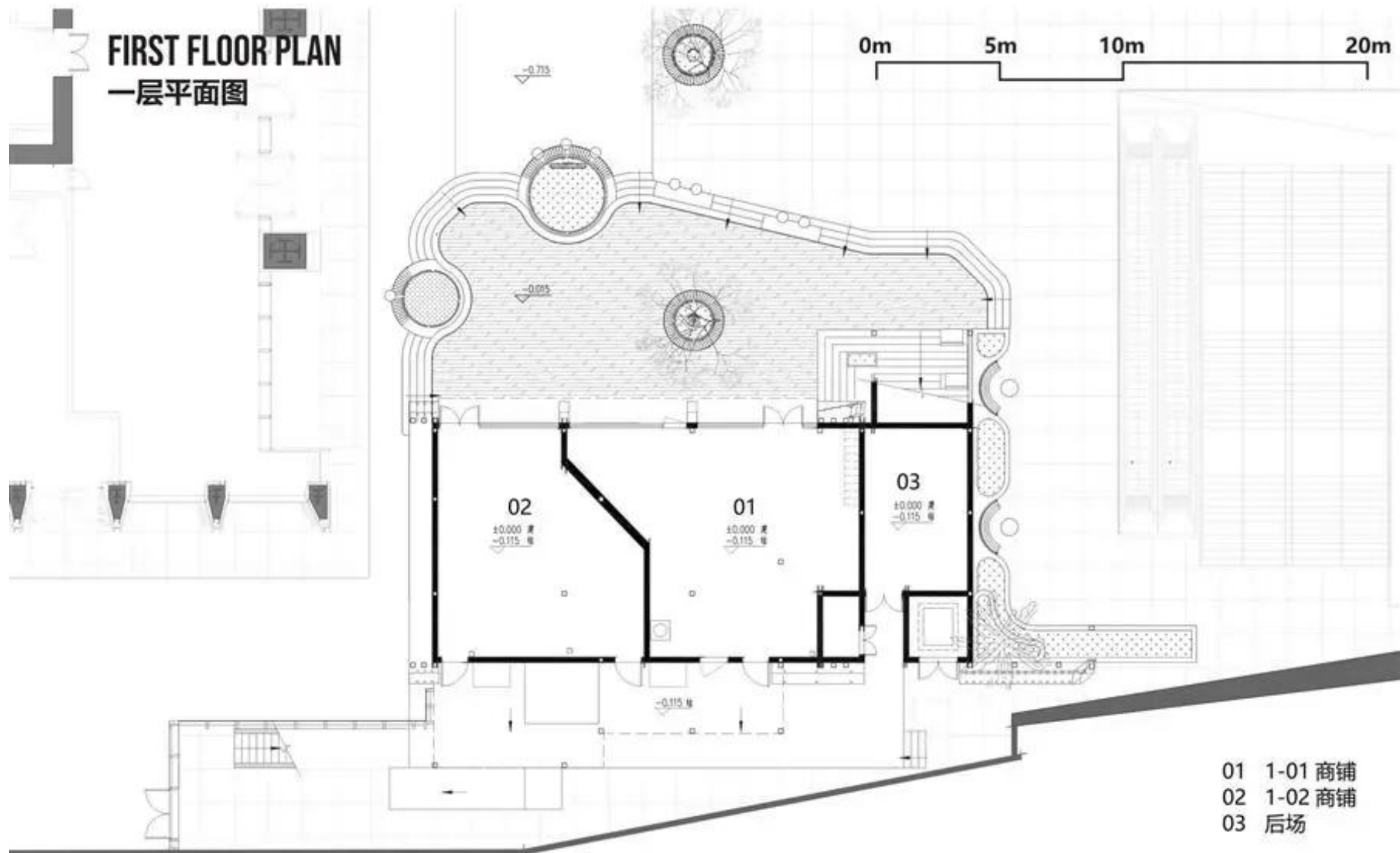
N



# FIRST FLOOR PLAN

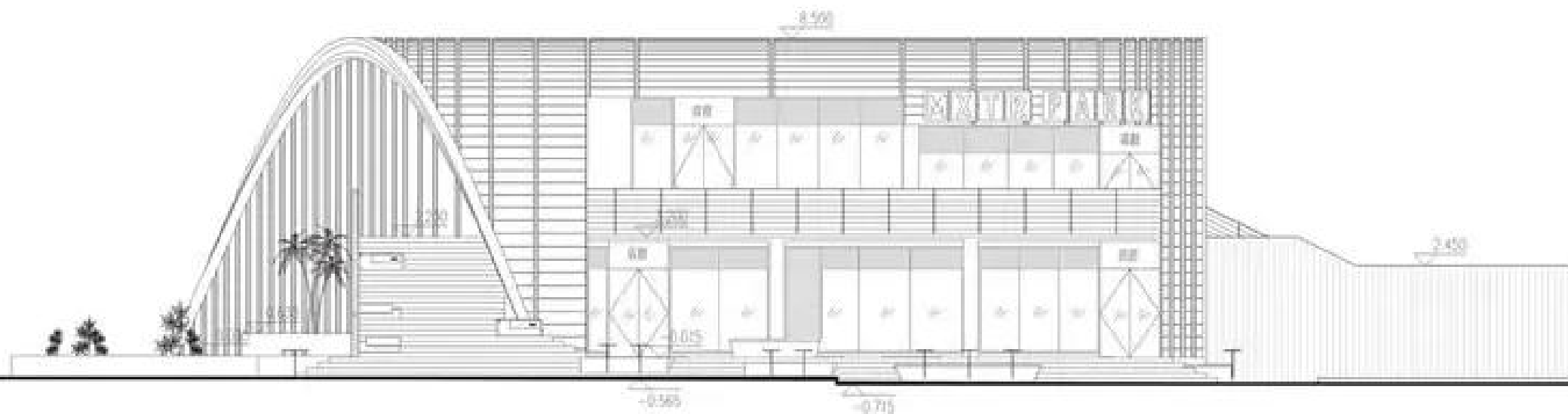
## 一层平面图

0m 5m 10m 20m



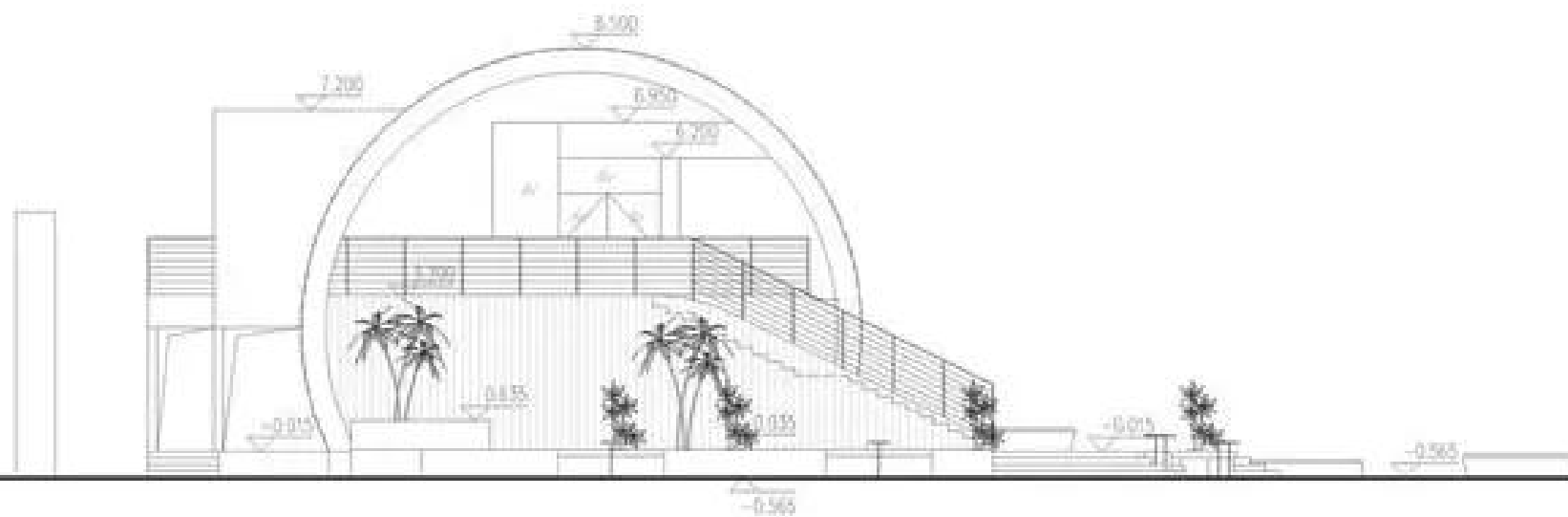
# WEST ELEVATION

西立面图



# NORTH ELEVATION

## 北立面图





“一拱二阶三舞台”的规划方案应运而生：面向主动线采用布尔手法打开体量，形成开放商业界面；水广场侧设置阶梯式复合平台，通过三个层次激活空间——首层弹性市集区作为过渡空间，二层阶梯看台区创造仪式感体验，顶层空中舞台区打造“空中花园”。



## THE PARK

THE LANDSCAPE AND GARDENING MAKES IT A MIXTURE PARK  
THAT MIXES THE URBAN LIFE AND THE NATURE



单体内部是以台阶的形式进行连接，  
以墙体的形式进行分割



**人群流动分析：**  
通过台阶分楼层流动



一楼业态为美妆、服装  
以及咖啡厅



二楼业态为大空间的咖啡厅



小红书

小红书号: ManmDesign



小红书

小红书号: bubbleco

室内半开放的空间带给人舒适不会显得压抑；户外露天桌子的摆放既合理运用了大平台的空间，又满足了部分群体在户外赏观吹风的需求。

# 总结：

以MXTR PARK 深圳万象天地水广场商业空间为调研案例主要是想学习其异形建筑结构以及建筑内分区的连接/切割方式（如台阶、墙体）。  
以及其一层平地以露天形式以及二层的半开放建筑形式均可作为参考。



# 珠海爱情邮局调研

珠海市香洲区情侣路中路88号，珠海爱情邮局是一个浪漫的海滨景点，因其独特的主题和服务而闻名，吸引了众多情侣前来打卡和寄送情书



珠海爱情邮局三丽鸥店所在的建筑整体为椭圆形，是上下两层的钢结构建筑。建筑采用了大面积的落地玻璃窗，一层可以270°观看海景，二层则是360°无死角海景观赏位。



## 一、二楼业态为潮玩装饰品



珠海爱情邮局三丽鸥店，建筑内部结构以镂空式墙体、围栏分割空间，把展示区和购买区分开，让空间更好的利用。



**人群流动分析：**  
通过台阶分楼层流动

# 总结：

以珠海爱情邮局为调研案例主要是想学习其建筑内部结构分割，其大部分使用玻璃材质，大面积的玻璃幕墙能让室内空间感觉更加宽敞、通透，打破封闭感，提升空间品质，给人以简洁、高科技、时尚和专业的印象。且玻璃最突出的优点是允许自然光进入室内，充足的光线可以减少白天对人造照明的依赖，节约能源。

