




韩国WAVEON海边咖啡厅


港口城市机张靠近釜山，是韩国第二大城市，以优美的海岸景观闻名



• BUSAN, 韩国

 建筑师: Heesoo Kwak and IDMM Architects; Heesoo Kwak and IDMM Architects

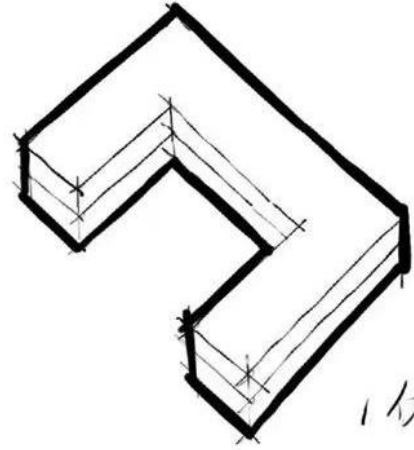
 面积: 497 m²

 项目年份: 2016

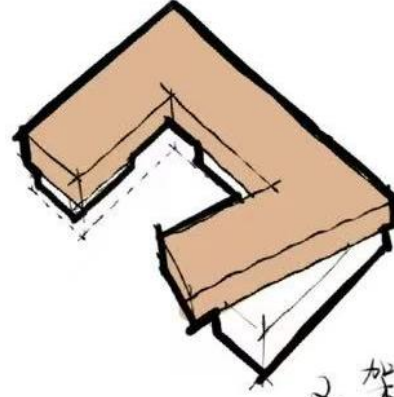
 摄影师: Kim Jaeyoun



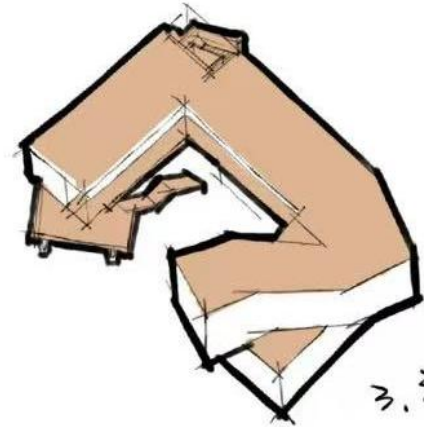
建筑外观，不同高度的长条空间堆叠在一起
单体直接通过走廊、露台连接



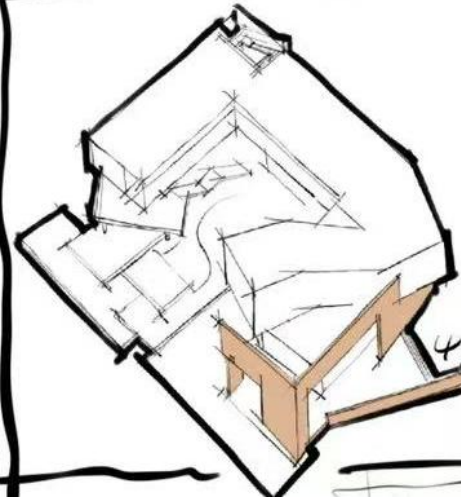
1. 体块生成



2. 架空+扭转

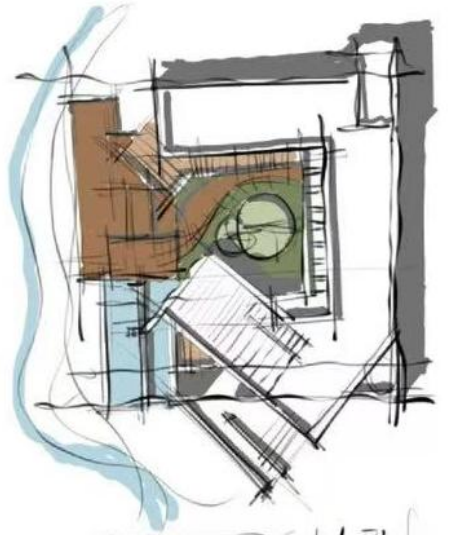
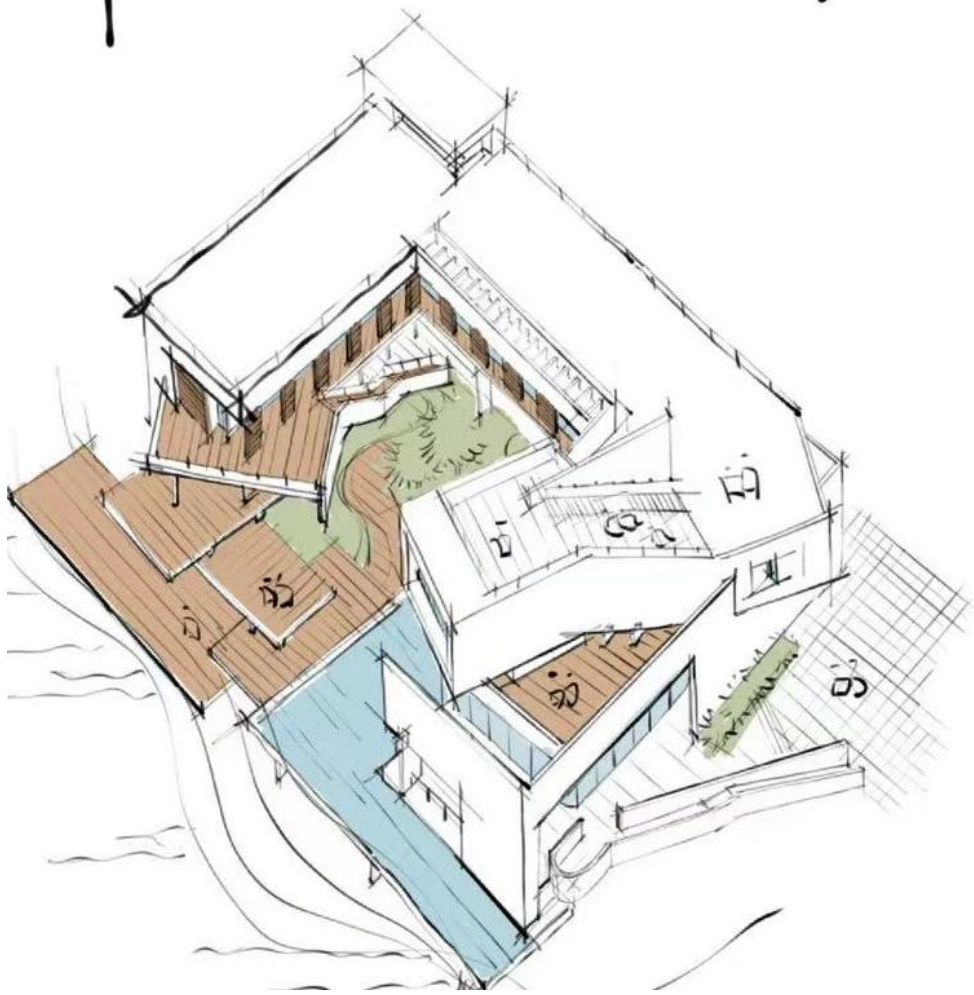


3. 漫游路径



4. 片墙/塔

生成逻辑

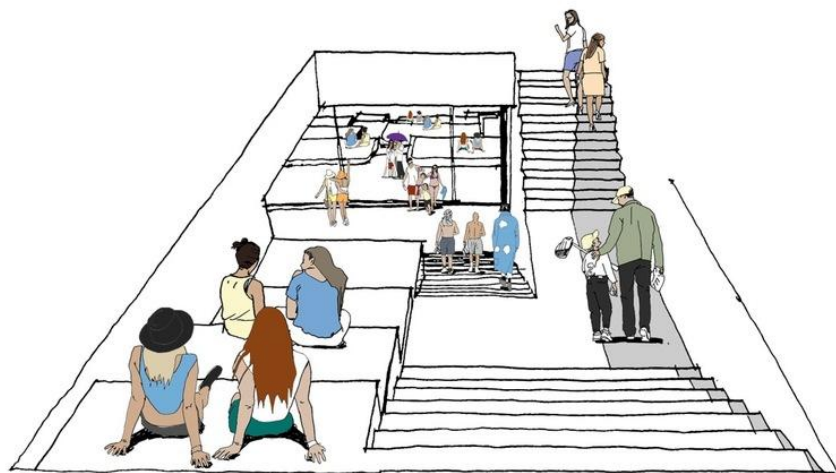


总平面图



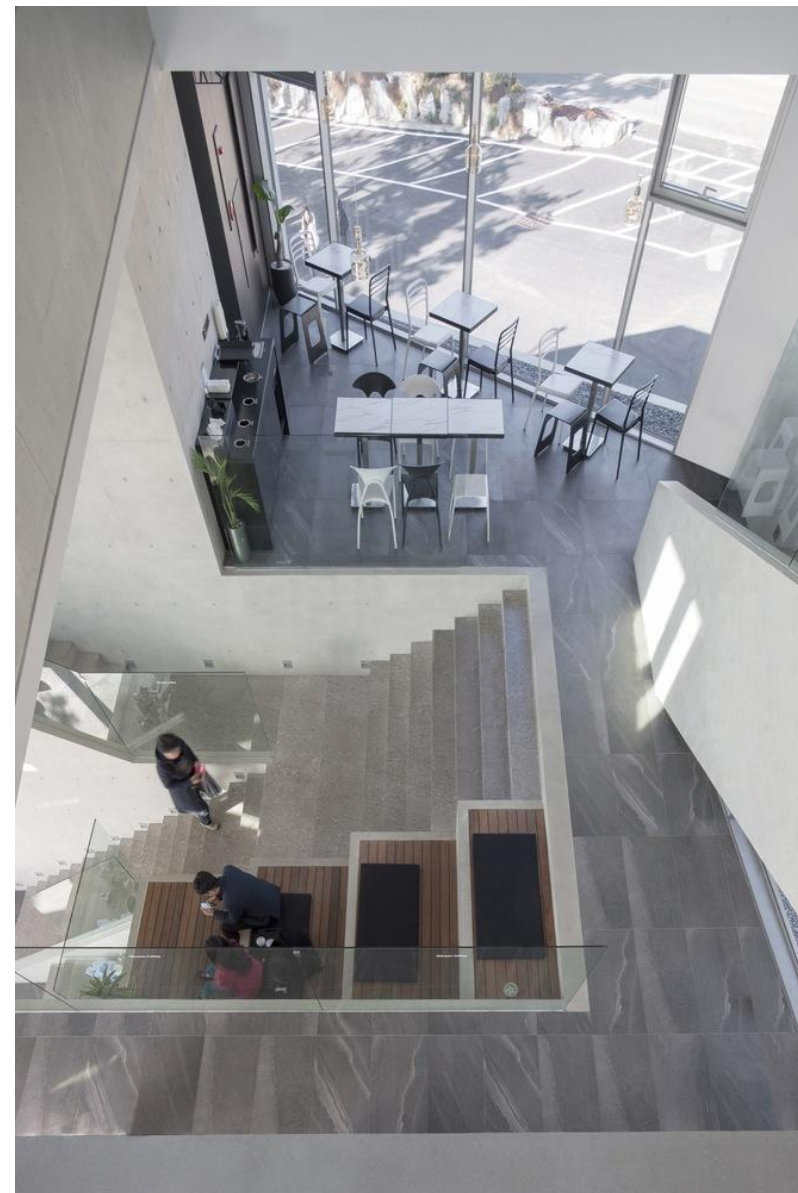
高度不同的长条形连续空间相互叠加，其间通过连桥连接；坐席被设置在围绕中央空洞盘旋而上的宽阔长廊上，让使用者可以尽享海景以及其他自然界的丰富景观。

多层次座位区

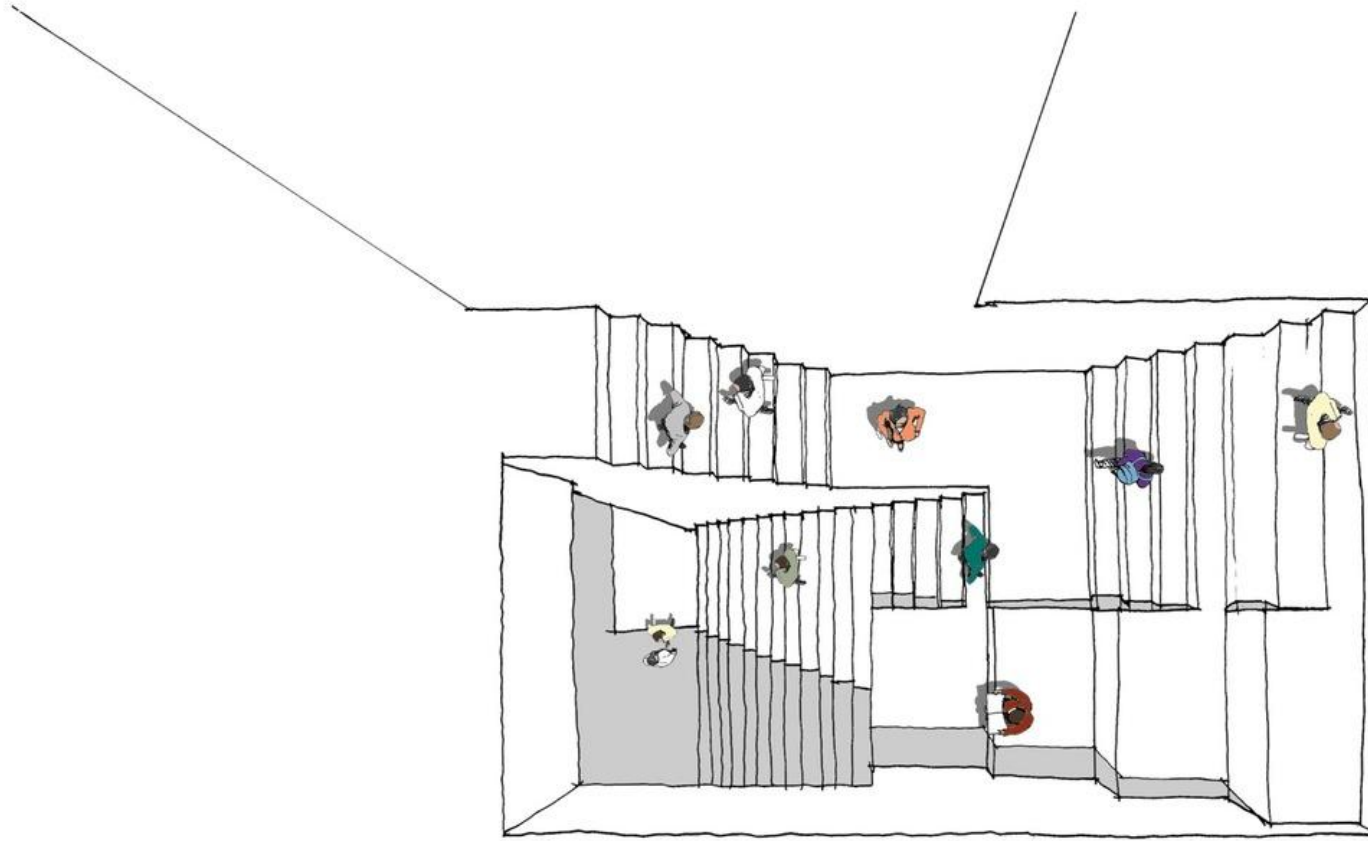


VOID SPACE IN THE CENTER GENERATES THE IDEAL SOLUTION TO MAKE MORE SEATS VIEWING SCENERY

HEE SOO WANG



中部为楼梯，坐席围绕中空空间设置，以欣赏室外景观



WIDE AND SPIRAL CORRIDOR BEARING SEATING SPACES EMBRACES MANY DIVERSE SCENES FROM OUTDOORS.

HEE SOO KWAK

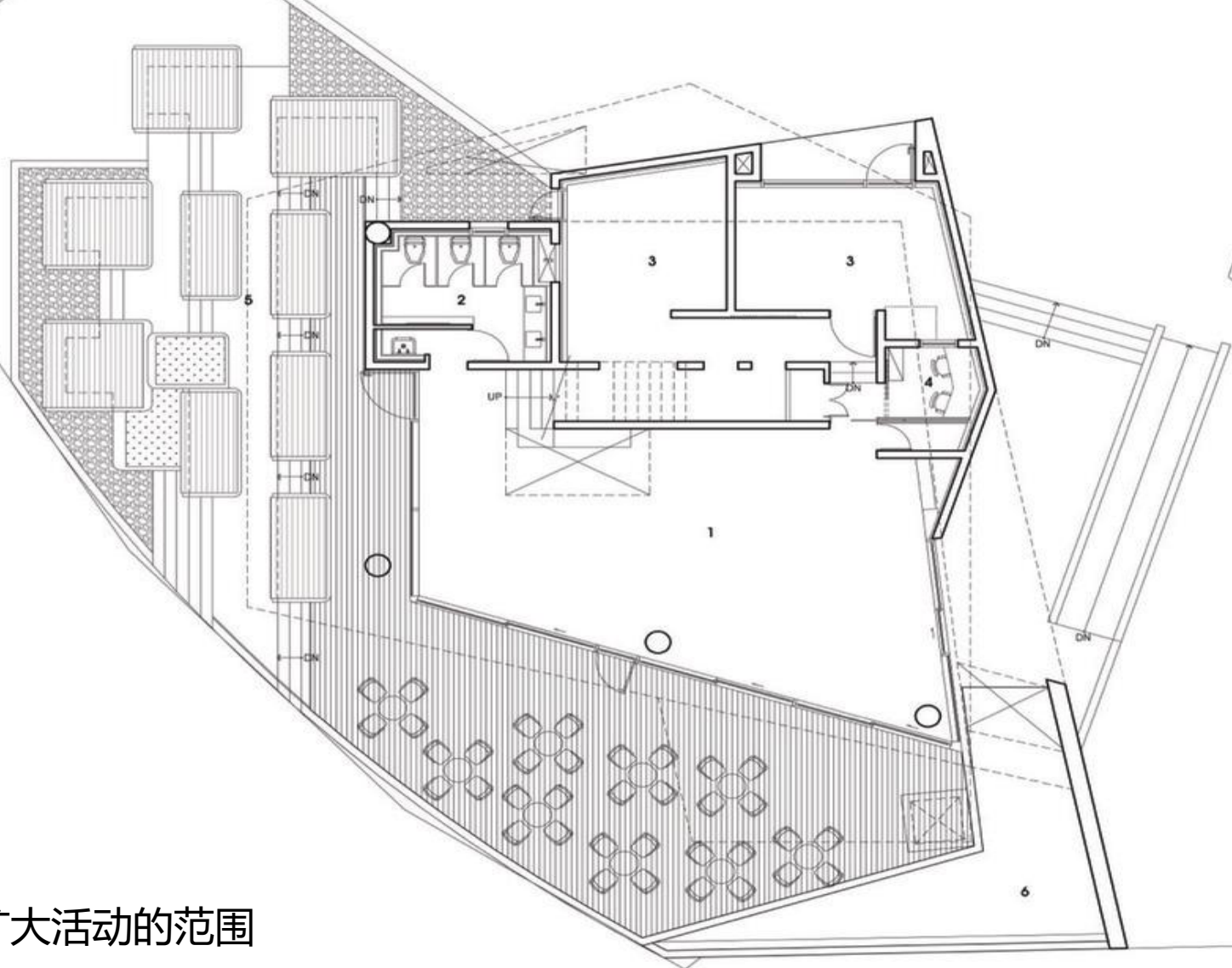


在建筑的室外空间中设置了许多平床，这是一种室外家具，通常用于社区中的茶话会等小组活动。建筑师放弃在海滩上建造一个宽广的露台，以一系列平床取而代之。它们被放在松树之下，为人们提供了可以边喝咖啡边欣赏景色的宁静的半私人空间。

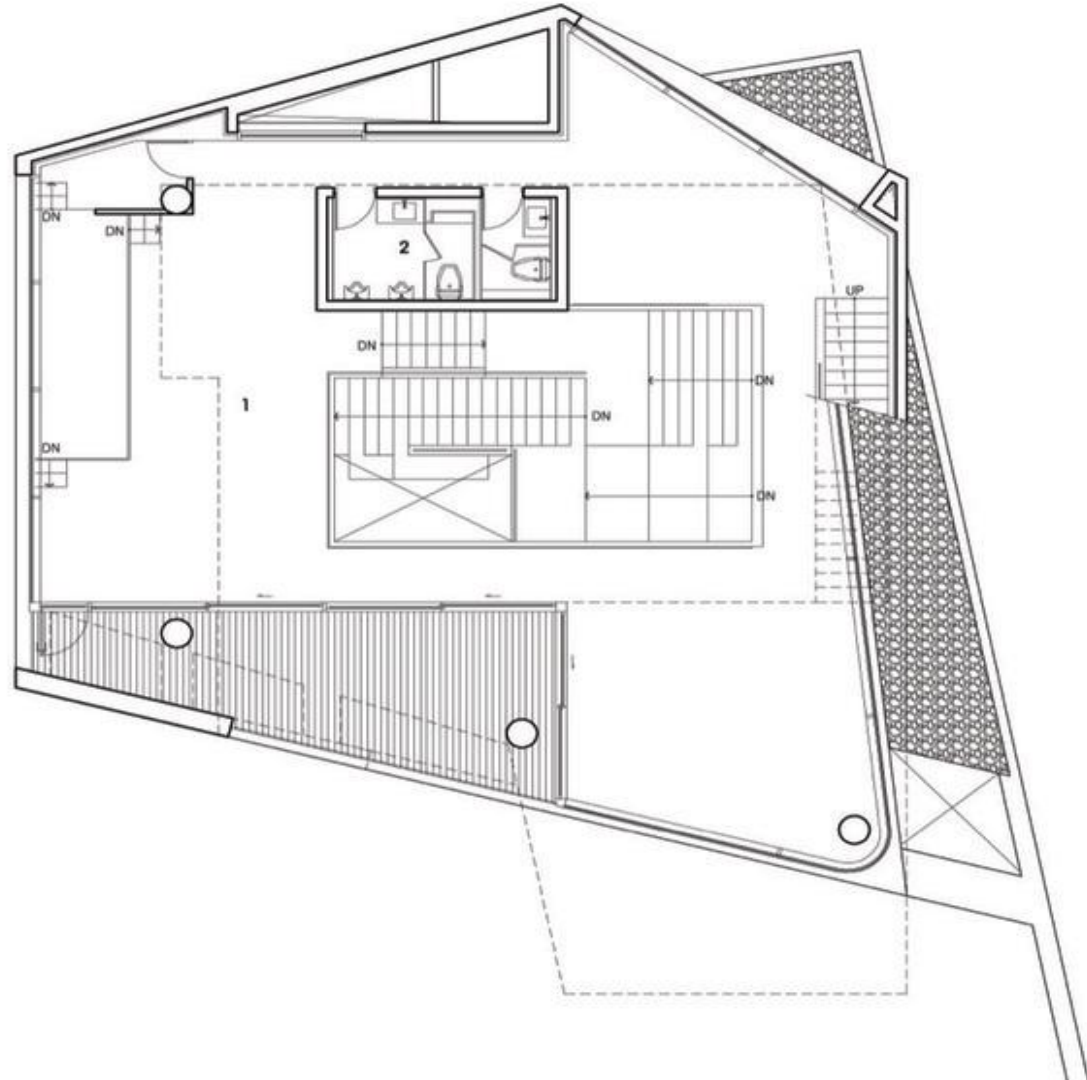


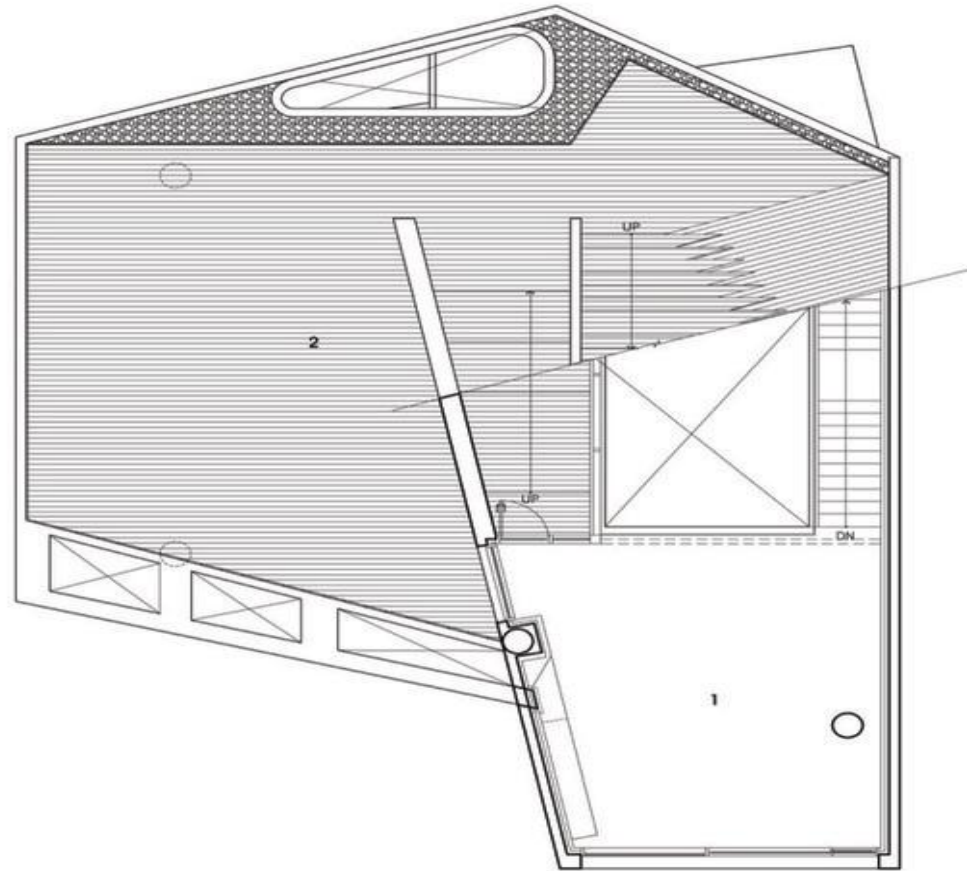
高度超过松树的屋顶平台，海景一览无余

主要功能分区



将中部空间留空扩大活动的范围





3F plan 1.hall 2.deck

