



韩国江原道束草市SHLTR
海边咖啡厅
—SHLTR COFFEE

案例基本信息



束草市将建筑与自然融合的海滨咖啡馆

基础介绍：WGNB的SHLTR咖啡将极简建筑与自然融合，「建筑艺术+滨海体验」的精品咖啡空间，提供海景、适应性再利用和宁静的咖啡馆体验。


HLTR咖啡坐落在韩国束草市宁静的海岸线上，由首尔著名建筑事务所WGNB设计，通过模糊建筑形式与自然环境的界限，重新定义了咖啡馆建筑的体验。该项目于2023年完工，占地397平方米，不仅仅是一家咖啡馆——它是一个融合和谐、景观融合与人文尺度设计的空间隐居地。



精品咖啡消费、休闲打卡、景观体验

功能分析：将建筑设想为一个“村庄”，并拆分成多个更小的结构，采用一条蜿蜒曲折的路线将其连接在一起。面向湖面的抬高庭院充当了微型城镇广场。

一层是海岸景观与建筑的过渡区域，二层的暗面调性与私密感随之提升，三层的露天区域得以捕捉到更多的自然景观。



业态分析

“咖啡+空间艺术”的复合业态

空间业态：「多建筑串联的滨海艺术场域」

产品业态：「精品咖啡+轻食」的品质型组合

客群与运营：「小众高客单价+在地文旅客群」 核心客群：本地精品咖啡爱好者（25-40岁）；赴束草的文旅游客；建筑/设计领域从业者

业态本质：「在地文化+建筑IP」的差异化竞争 以“建筑设计（WGNB操刀）+滨海资源”构建壁垒，属于“咖啡作为载体，空间体验作为核心产品”的业态。

The image shows a modern interior space with a dark, textured ceiling and walls. Large windows on the left and back provide a view of the sea and a distant building. The floor is dark and polished. A few small, dark, rounded objects are scattered on the floor. The overall atmosphere is minimalist and sophisticated.

• 体块组合方式

采用分散式体块堆叠+错动旋转的策略• 以多个黑色几何体块（2-3层小体量）为单元，打破传统集中式建筑的厚重感，适配临海区域的轻盈氛围；

• 体块以不同角度旋转、高低错落，既呼应周边山海的自然轮廓，也最大化每个体块的观景面（例如上层体块旋转后可同时眺望海面与山体）；

• 底层以通长的“基座体块”串联分散的上层体块，形成“基座+错落小体块”的复合形态，既保证功能的连续性，又强化了建筑的视觉层次。



• 公共空间（街、巷、院、场）的生成

通过“建筑围合+虚实穿插”创造多层次公共空间

- 底层庭院：建筑入口处通过玻璃幕墙与墙体围合出小型内院（种植树木、置石），既缓冲了街道的喧闹，又形成“室内-半室外”的过渡空间；
- 空中街巷/露台：上层体块之间的间隙、阳台与连廊形成“空中街巷”，游客可在不同体块的露台间穿梭，获得“步行于建筑之上”的体验；
- 屋顶场域：部分体块的屋顶设计为开放平台，结合栏杆形成观景“场”，可俯瞰海面与防波堤，成为社交与打卡的核心区域。





• 单体之间的“连接件”

以“基座平台+连廊+楼梯”作为体块间的连接

- 底层基座：作为所有上层体块的共同“底盘”，承担主要交通与公共功能（咖啡吧台、散座区），是体块的物理连接核心；
- 室外连廊/楼梯：上层体块之间通过黑色金属栏杆的连廊、螺旋楼梯连接，既保持体块的独立性，又实现空间的流动；
- 视觉连接件：统一的黑色肌理（质感涂料）与大尺寸玻璃窗，从材质和视觉上强化了分散体块的整体性，使建筑看起来是“一组关联的雕塑”而非独立体块的堆砌。



• 多样化活动与社交的支持

• 动静分区策略：

动区：底层基座（咖啡制作、多人散座、入口庭院），适配点单、群体社交等活跃行为；

静区：上层体块的独立包厢、露台，适配独处、小声交谈等安静行为，通过体块的错动自然实现声学与空间隔离。

• “社交器”设计：

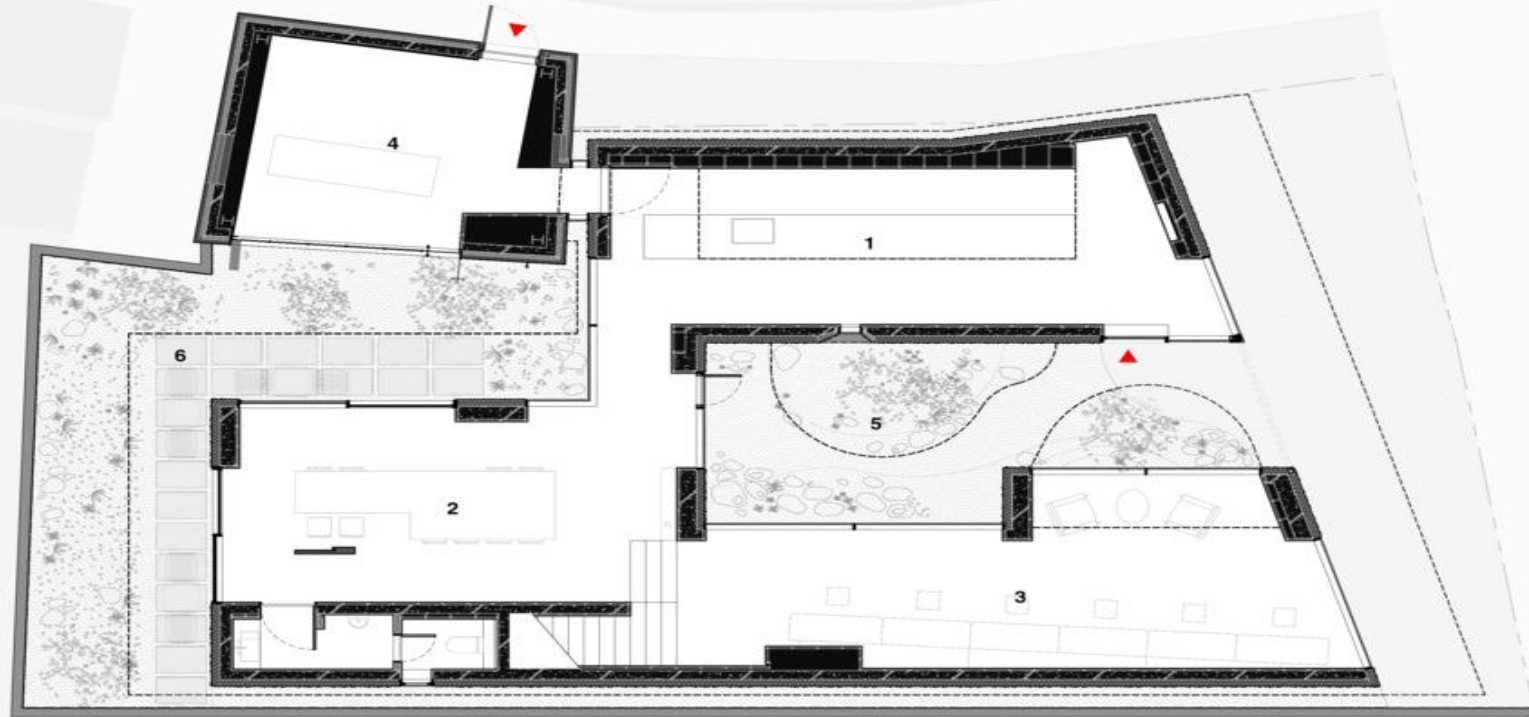
中央楼梯（或螺旋楼梯）结合观景窗，成为“流动的社交节点”——游客在上下楼时可自然交流，同时透过窗户观赏景观。



• 流线 & 体验分析

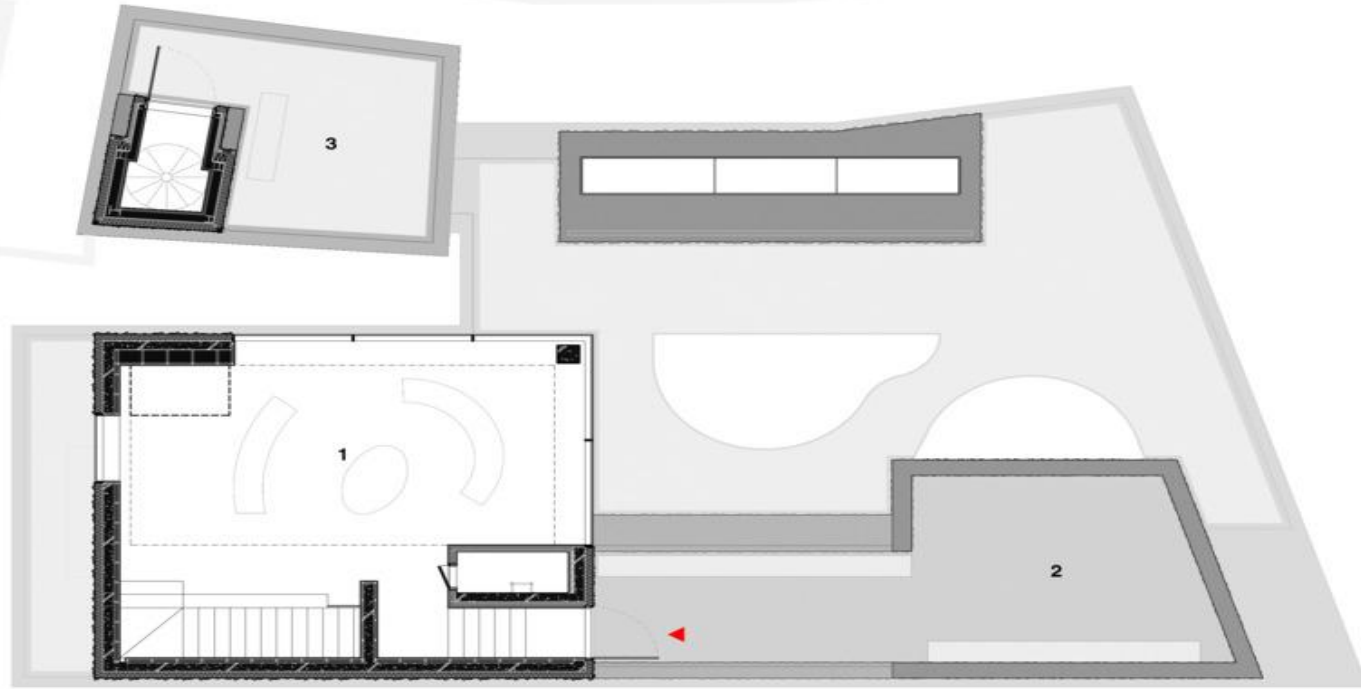
• 移动方式：从入口进入底层开放空间，可通过楼梯/连廊前往二层露台、室内隔间，或环绕内院移动；

体验分析：错落的体块布局、不同朝向的窗景（山海/内院），以及错层空间的视觉通透感，让用户在移动中不断发现新景观；开放的公共平台和长桌设计，也增加了用户随机互动的可能。



- 1. CAFETERIA
- 2. HALL 1
- 3. HALL 2
- 4. KITCHEN
- 5. COURTYARD
- 6. BACKYARD





- 1. HALL 6
- 2. TERRACE 1
- 3. TERRACE 2



