

高滨咖啡厅 案例分析



案例基本信息



名称：高滨咖啡厅（Takahama Café）

建立时间：2022年

地点：日本广岛县尾道市（濑户内海沿岸）

场地面积：199平方米

主要功能：咖啡休闲、临海观景、小型社区活动

业态：日常咖啡服务、季节性临海市集、在地文化展陈

体块组合方式分析

高滨咖啡厅为小型单体建筑（约280m²），体块以“**集中式+局部延伸**”组合。主体采用**紧凑集中**的矩形体块（容纳咖啡区、操作间）。





公共空间的生成分析

庭院：入口退台形成的小庭院，成为街道行人的临时休憩点；

观景场：悬挑平台延伸至海面上方；

街巷衔接：建筑贴邻尾道市的临海窄巷，入口与巷弄自然衔接，让咖啡厅成为“巷弄-海岸”动线中的公共节点；

联动**街巷**、**庭院**、**海面**，通过空间延伸与功能适配，形成“巷-院-厅-台”的连续公共场域。



单体 与外部 的 “连接 件”分 析

作为临海单体，其“连接件”包括：
退台庭院(衔接街道与咖啡厅主入口)；
悬挑观景平台(连接室内咖啡区与海面)；
落地玻璃幕墙(从室内咖啡区延伸至平台)，
模糊室内外边界，让巷弄行人与室内客群
形成视觉互动。



支持多样化活动与社交的策略分析

1. 动静分区策略:

动区: 咖啡主厅、观景平台;

静区: 主厅角落的“阅读角”、庭院矮墙 (独处观景)。

2. 公共空间的“社交器”作用:

咖啡主厅的长桌: 设置2米长共享桌, 鼓励陌生客群面对面交流;

观景平台的可移动座椅: 小型聚会、适配临海茶会、小型市集等活动。

剖析图



TAKAHAMA Cafe

Architecture : Kengo Kuma & Associates

Area : 199.93 m²

Structure : RC+CLT

City : Tottori

Country : Japan

Photographs :Eri Mitsui

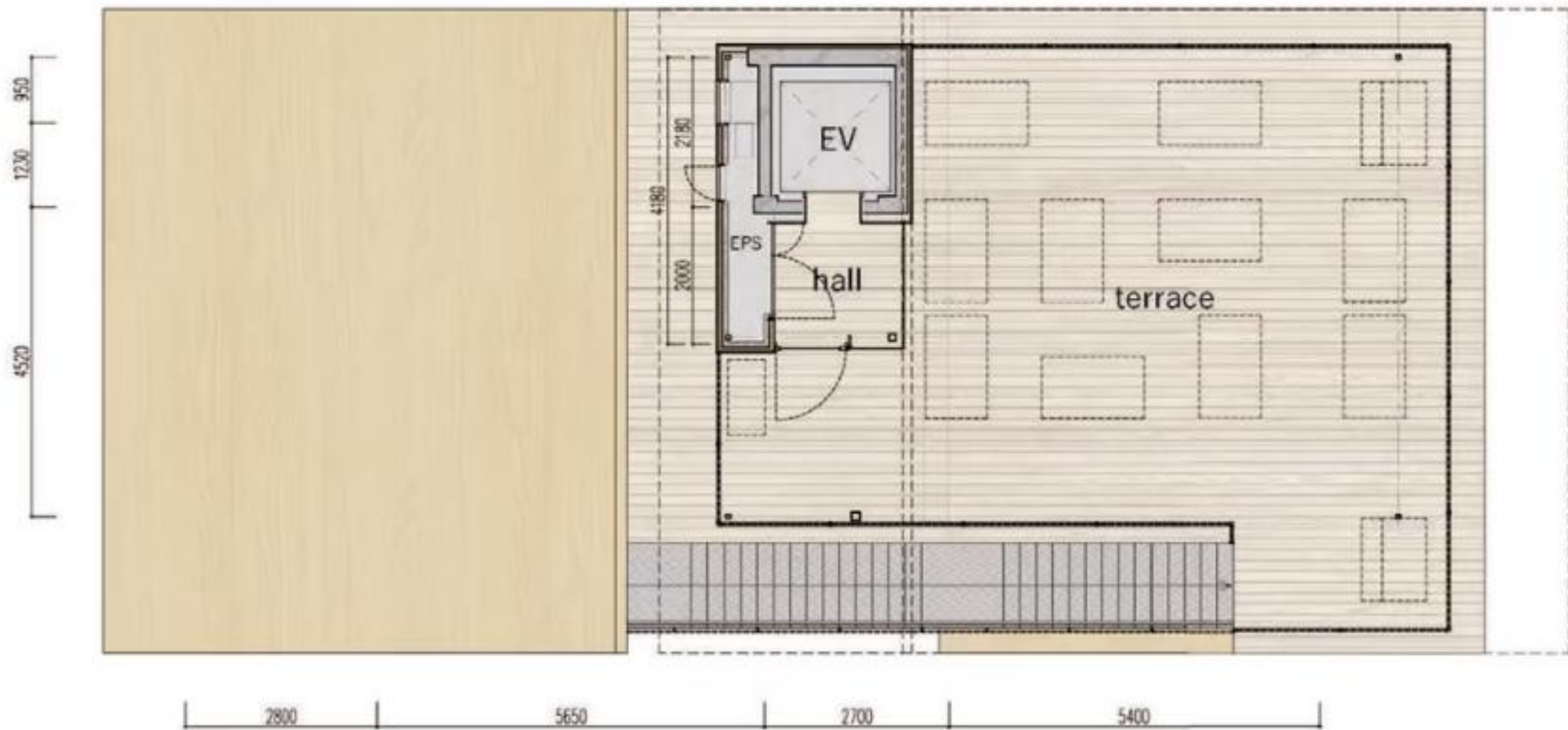
Client : Tottori Sakyu Kaikan

Construction : Taisei Corporation

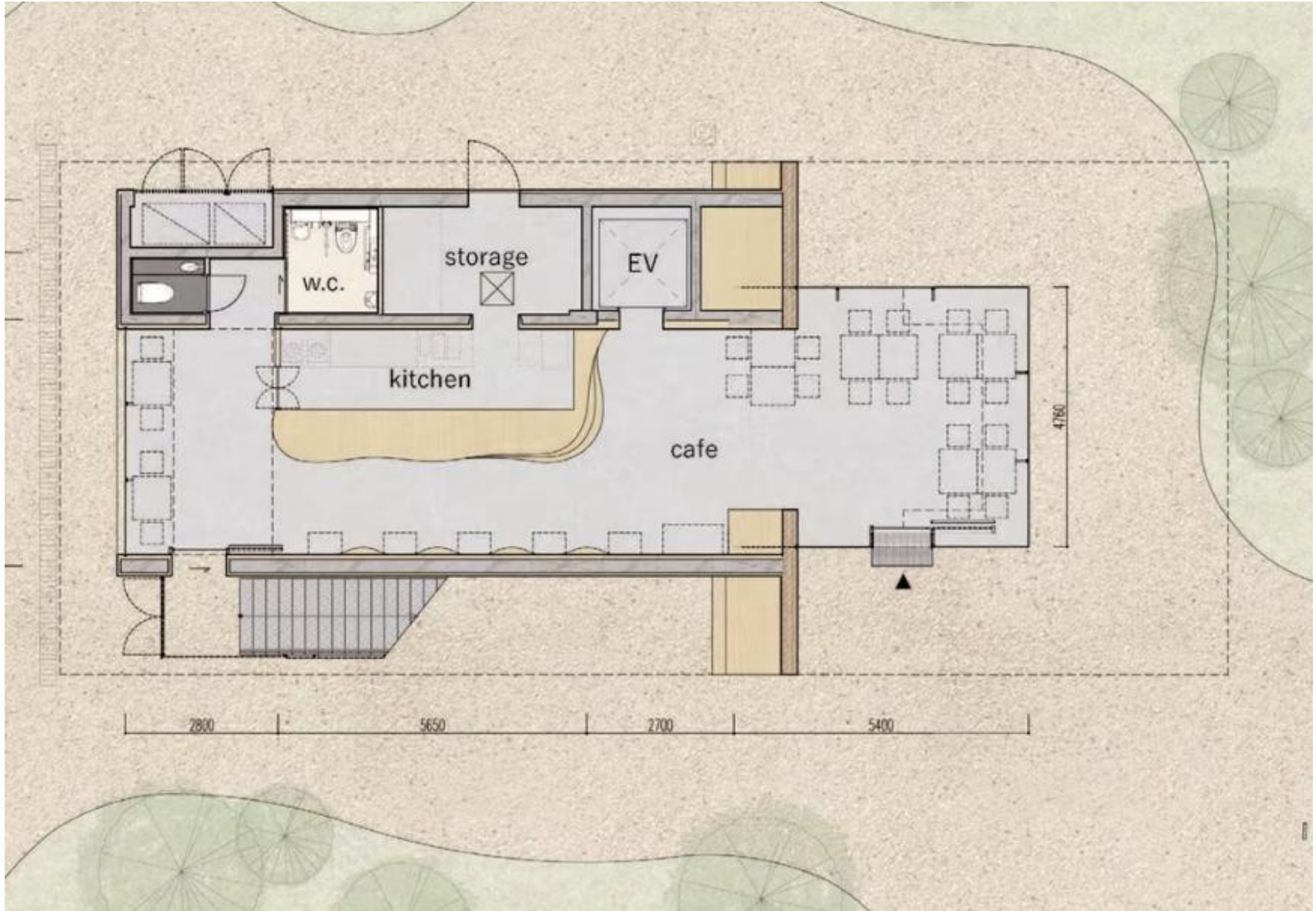
Furniture : ESTORAGE

Product : Nakaigama

面圖







轴测图

