

上海自然博物馆建筑

案例分析

上海自然博物馆

坐标：上海静安雕塑公园

功能属性：博物馆

设计团队：perkins&will

亮点：自然，人与和谐



建筑分析：

上海自然博物馆是一种仿生建筑结构，整体形状和建筑组织受鹦鹉螺外壳的启发。

建筑物的外表描画着天然元素，包括代表动植物多孔结构的中央中部细胞壁，象征地球植被的东部活体墙，暗示变动着的地壳板块的北部石墙以及由河流侵蚀的峡谷壁。

以现代的手法重新诠释中国传统建筑的构成要素——窗棂，同时与细胞的形态形成关联。

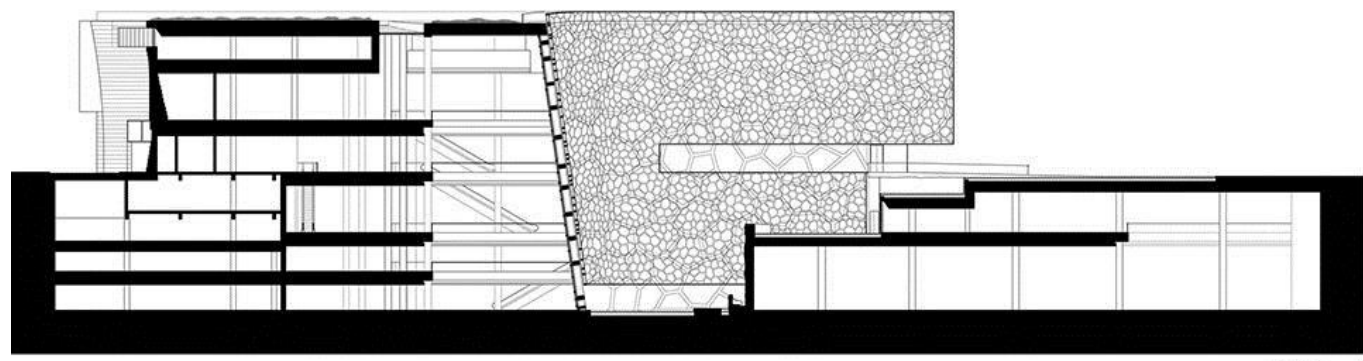
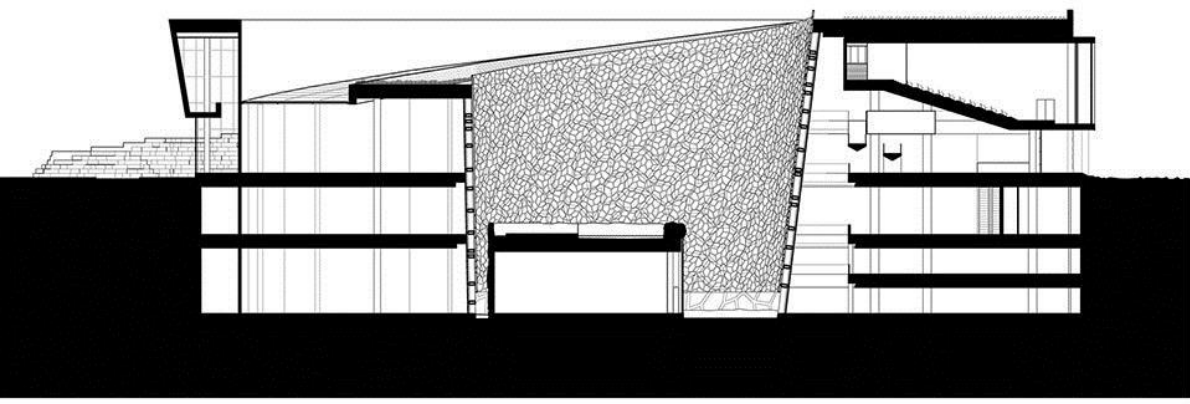


外墙金属板采用仿岩石纹理的涂层，随光线变化呈现不同深浅，模拟山体的光影流动；玻璃幕墙采用 Low-E 中空玻璃，既保证保温节能，又让室内观众能看到室外的绿植与天空，模糊边界。

室内大量使用原木、混凝土、石材等天然材料，未做过多修饰，保留材质本身的纹理与温度，与展品（化石、标本）形成质感呼应，增强真实感。



场馆以“演化”为主线设计了连续的螺旋参观流线，配合电梯、自动扶梯和坡道等垂直交通设施，既保证了参观者可自由规划路线，又能顺着主流线完整感受“演化的乐章”等三大主题板块。这种动线设计与鹦鹉螺的生长逻辑呼应，让观众在移动中直观体会生命演化的连续性，有效缓解了长时间参观的疲劳感。



功能分析：

上海自然博物馆以“自然·人·和谐”为主题，通过“演化的乐章”、“生命的画卷”、“文明的史诗”三大主线，呈现了起源之谜、生命长河、演化之道、大地探珍、缤纷生命、生态万象、生存智慧、人地之缘、上海故事、未来之路等10个常设展区及临展厅、4D影院、探索中心等配套功能区域。

