

台湾水月茶馆

一座不需要空调的建筑

茶室 凉亭 商业建筑

木材 柚木 混凝土

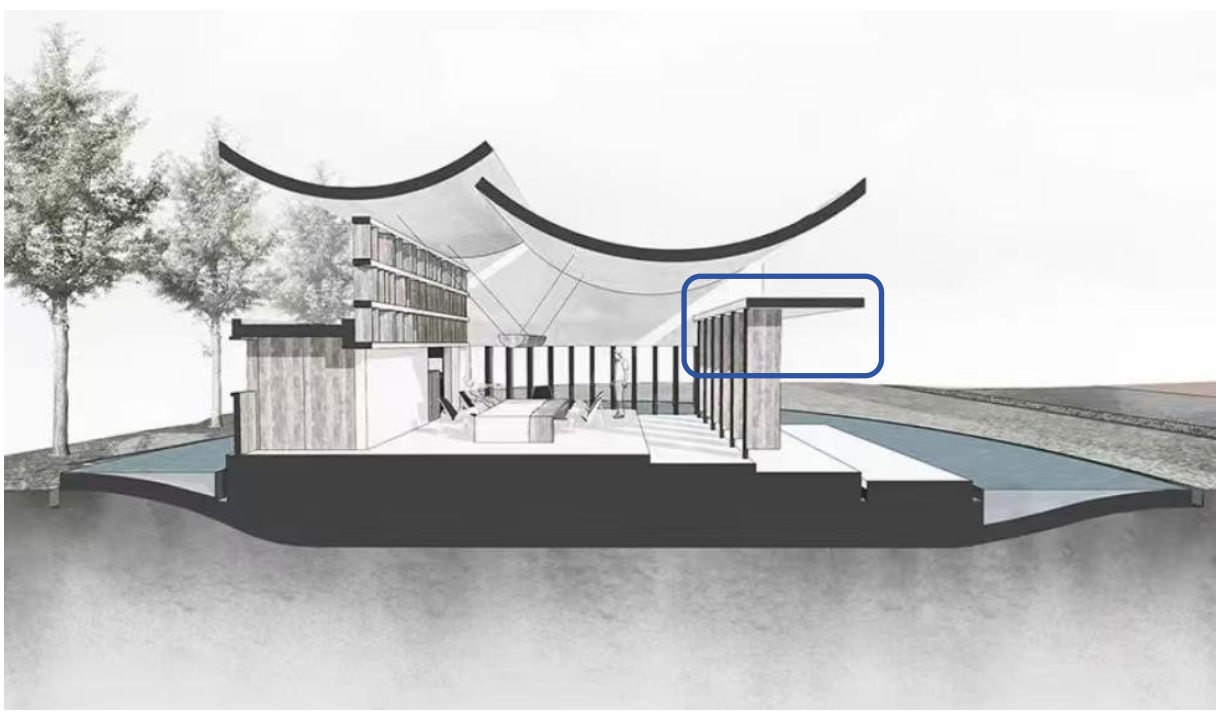
建筑面积：113.9m²

建筑高度：5.7m



为了实现建筑内部的热舒适性，建筑师选择为茶馆打造了一个由再生混凝土制成的曲面屋顶。

该屋顶结构由两个北高南低的凹面组成。



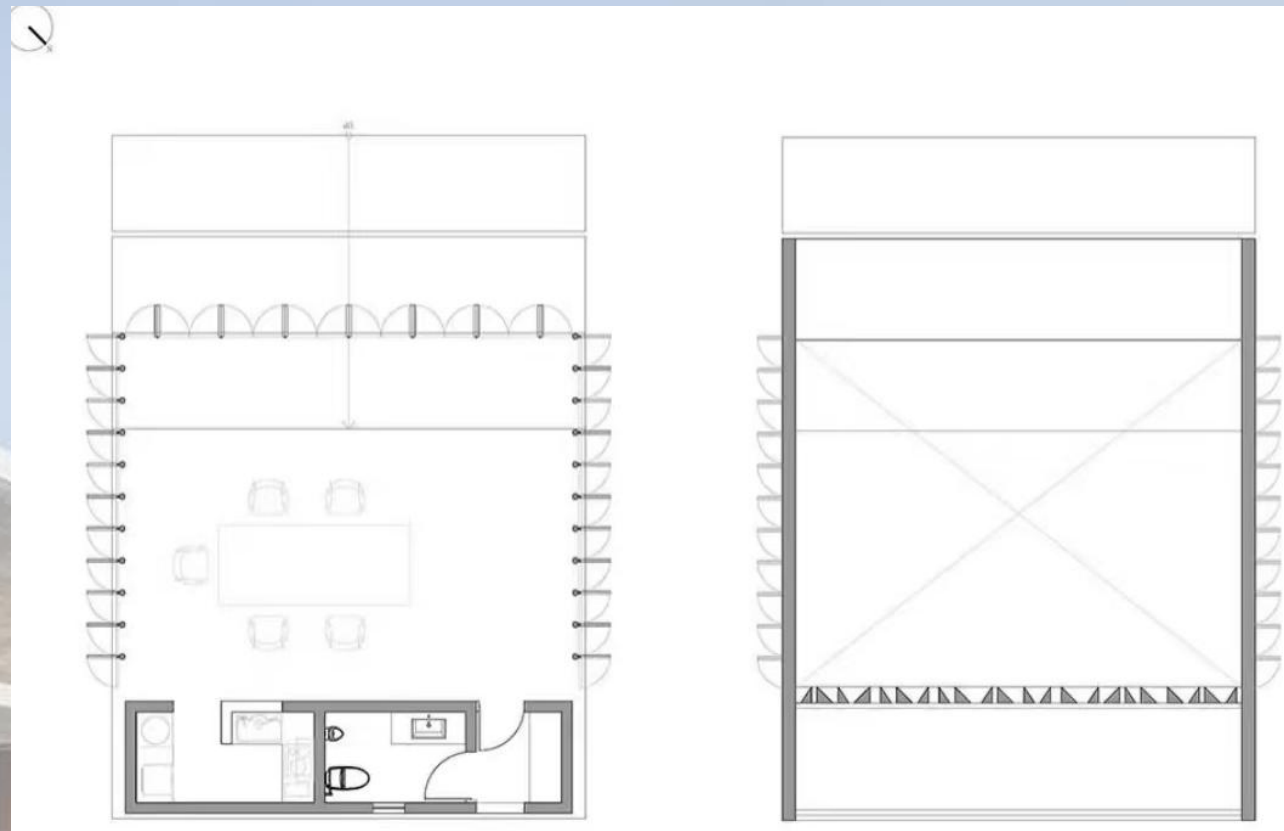
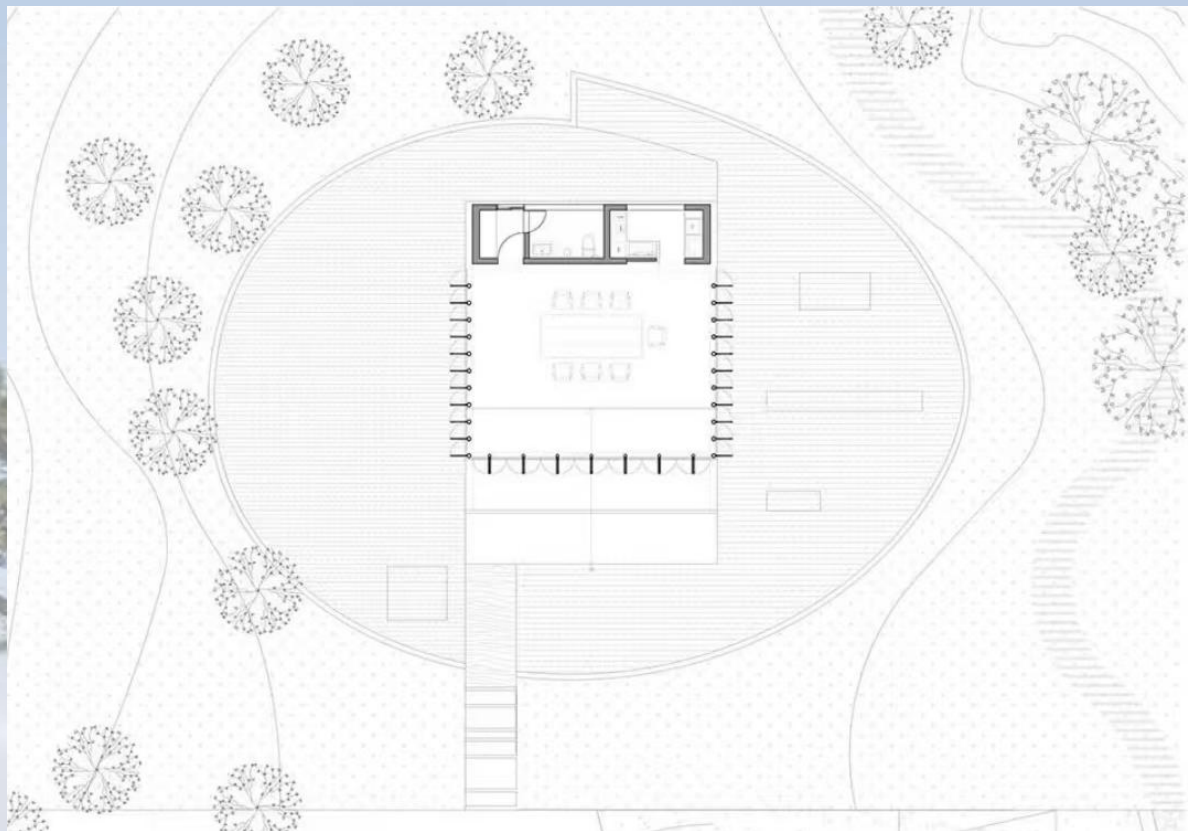
从垂直剖面角度看，两个曲面屋顶之间留有一道缝隙。

屋顶下方设有一道覆盖入口区域的混凝土隔板，这种设置为建筑创造一系列开口，充足的自然光线能够从开口渗透到室内，洒落在茶几的表面。



北立面的三角形缅甸柚木栅格阻挡了强烈的东北风，其他立面的三面旋转门也由柚木制成，这些结构可以更好的控制阳光的射入，创造出有趣的阴影，同时也确保了休息区中的空气流动。





平面上看，茶馆坐落在一处椭圆形的水池中央，池水因场地的**不同高度**而产生了**自然的流动**；

水池增加了场地的湿度，为进一步营造出舒适的室内环境做出了贡献。

