

案例分析

草编展馆·文化展厅设计



PLAN 策划篇 | 设计理念

草编元素



朴实·原生态



色彩



编织纹理



工艺品

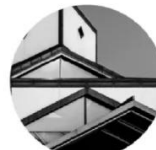
传统中式元素



传统韵味



色彩



直线



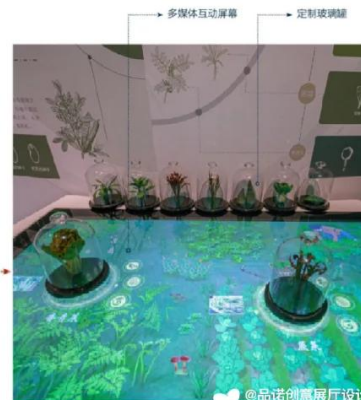
传统符号

DESIGN 设计篇 | 具体设计

3.1 草编原料

原料

多媒体互动桌参考



©品诺创意展厅设计

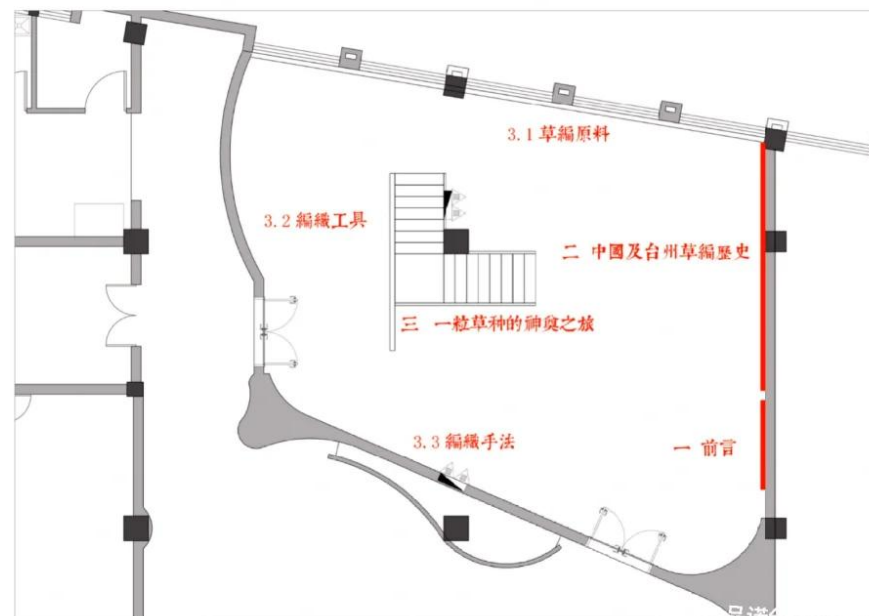
上海嘉定 · 草编创意园



韩国草编工艺博物馆

韩国草编工艺博物馆位于韩国京畿道广州市，博物馆的主人是尹炳顺 (In Byung-sun)，她一生致力于收藏与草编工艺有关的物品，为创建博物馆寻访身怀绝技的老人。

博物馆共收集了 3500 多件与草编有关的民间物品。藏品包括来自“朝鲜王朝” (Joseon) 的 200 件工具和 2000 多个长钉，还有来自世界各地的 1000 多件礼器、200 件门饰、457 件赠品和 500 件陀螺 (100 种)。草编的传统物品有鞋子、垫子和篮子等。



CASE 案例篇 | 黄古林草编博物馆



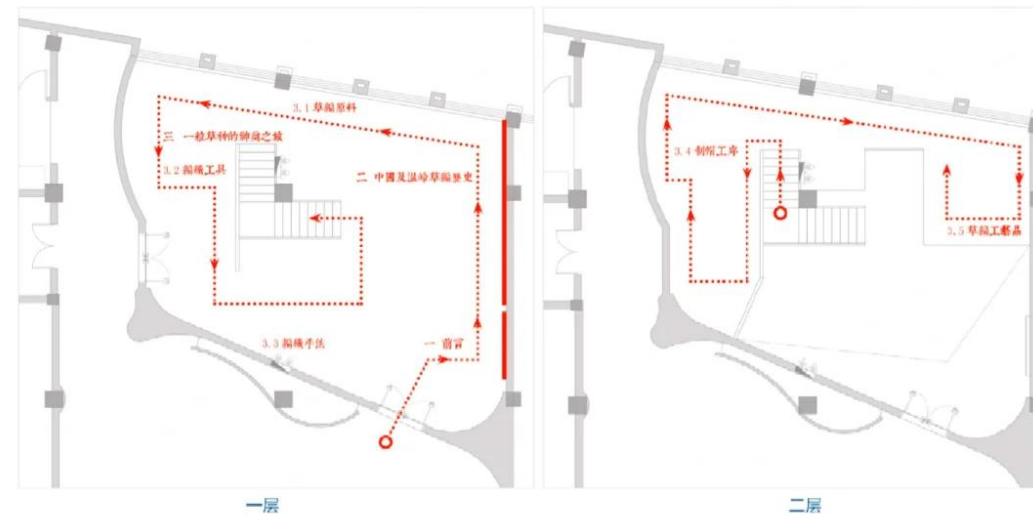
黄古林草编博物馆是全国首个草编博物馆。它是由宁波黄古林工艺品有限公司独资兴建的一家民营 (非国有) 博物馆。

博物馆概况:
博物馆总建筑面积 (包括配套设施) 为 2997 平方米。
博物馆共分为三个大厅: 即陈列大厅、展销大厅、演示厅。(含博物馆临时展览厅)。

陈列大厅分为: 席史、席草、织席、编席、席市、草席等六个展示厅。

展示方式: 图文展板、实物展示 (农具工具、编织工具、辅助工具)、历史场景重现、影片

一层参观动线, 最大化利用空间。

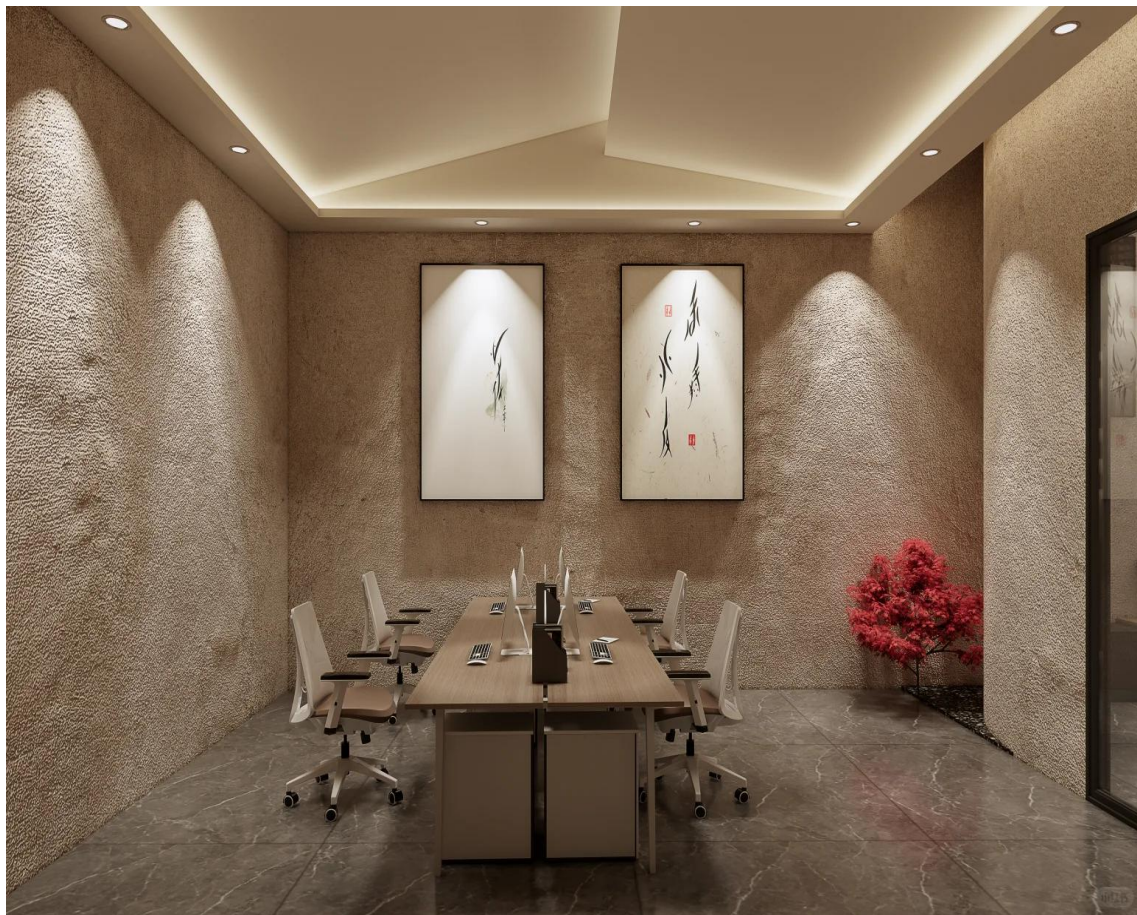


主题:女书文化展厅

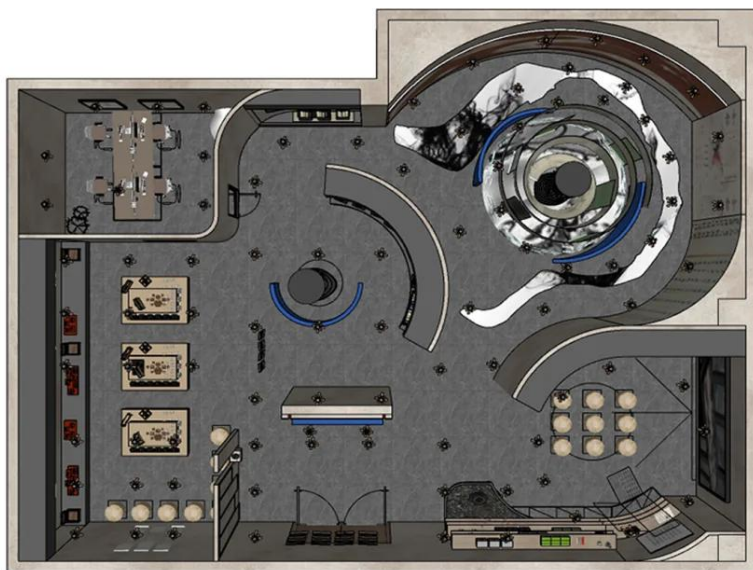
面积:192平方米



展览



平面设计图



西西弗鲁店

不只是卖书!
西西弗空间设计的
4个“流量密码”

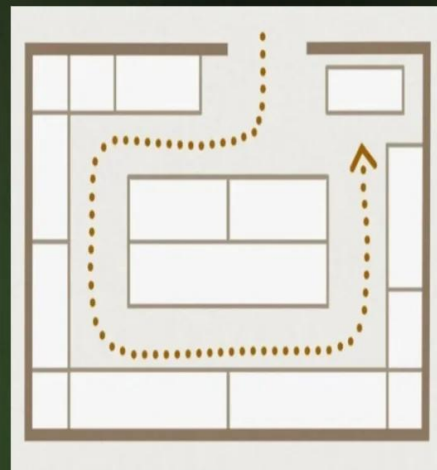


动线设计

— Flow line design



主通道清晰引导方向，能快速看到各功能区；图书区用书架围出次级动线，转角设主题展台，既让人迷路，又能自然逛到更多区域，延长停留时间



灯光设计

—Lighting design



整体用暖黄光（低色温），环境亮度偏暗营造放松感；书架和阅读区用点光源重点打光，让书脊清晰、阅读不刺眼；不同区域（如儿童区、咖啡区）用灯光微调氛围，契合场景需求

空间布局

—Spatial layout



以图书区为核心，入口放畅销书展台，往里按品类分区；文创区在图书区边缘，咖啡区在深处（与图书区隔而不断），各功能区独立又联动，方便“逛书-买文创-歇脚”连贯体验

配色逻辑

— SColor logic



主色调用深棕、灰黑等低饱和度色，不抢戏，突出书籍本身；局部用暖橙、米白等浅色提亮，避免沉闷；材质以哑光为主，减少反光干扰阅读

图书在这个位置

C0.001



平面设计图

