

Custom keyboard* Custom keyboard* Custom keyboard* Custom keyboard* Custom keyboard*
Custom keyboard* Custom keyboard* Custom keyboard* Custom keyboard* Custom keyboard*
Custom keyboard* Custom keyboard* Custom keyboard* Custom keyboard* Custom keyboard*
Custom keyboard* Custom keyboard* Custom keyboard* Custom keyboard* Custom keyboard*
Custom keyboard* Custom keyboard* Custom keyboard* Custom keyboard* Custom keyboard*



87 896 5669 4663

AWAKEN INFINITE
POSSIBILITIES

AWAKE
AWAKE
AWAKE



catalogue

目录

01 市场分析

02 创意与构思

03 盈利模式

04 营销策略

05 运营管理

06 空间布局图

07 效果图与空间设计

08 实施计划与预算

09 资金预算与回报分析



8 7 8 9 6 5 6 6 9 4 6 6 9

AWAKEN INFINITE
POSSIBILITIES

01 市场分析
Market Analysis
Market Analysis



场地分析

Site Analysis

株洲是全国性综合交通枢纽，以跨区域长途交通为核心特色。铁路十字交汇，拥有株洲站、株洲北站两个特等站。公路方面，京港澳、沪昆等高速及 106、320 等国道纵横交错；航运依托湘江实现四季通航；空运距长沙黄花国际机场仅 40 公里，20 多分钟车程即可抵达。





周边分析

Peripheral Analysis

清水塘工业遗址场地北接老工业路、南至株冶路、西邻清霞路、东至清水塘大道，接清水塘大桥，路网交通体系完善“是打造清水塘片区乃至株洲文旅目的地的重要节点对清水堆大桥客烧波艺术馆与双碳大厦等城市地标（一馆一桥一遗址）都具有强有财的告动性作用。





市场分析

Market Analysis

在长沙有一支电子竞技俱乐部（长沙滔搏）滔搏电子竞技俱乐部（TOP ESPORTS，简介TES）成立于2017年12月，中国电子竞技俱乐部，旗下拥有英雄联盟分部、王者荣耀分部对于我之后想开的店，可以变为一个载体埋下铺垫，并且游戏是当代不可缺少的日常一部分。



在2019年5月，经历了全面的品牌革新，并正式更名为（简称TES），旨在推广一种新颖且充满活力的电子竞技文化。TES致力于将其“全力以赴，不留遗憾”的品牌精神传递给每一位电竞爱好者，成为他们探索未知世界的精神支柱。“全力以赴，不留遗憾”作为TES的核心价值观，彰显了其勇往直前、追求卓越、永不满足的竞技精神

02创意与构思

Creativity And Concept
Creativity And Concept



灵感与构思 Inspiration And Concept

在2019年5月，经历了全面的品牌革新，并正式更名为（简称TES），旨在推广一种新颖且充满活力的电子竞技文化。TES致力于将其“全力以赴，不留遗憾”的品牌精神传递给每一位电竞爱好者，成为他们探索未知世界的精神支柱。“全力以赴，不留遗憾”作为TES的核心价值观，彰显了其勇往直前、追求卓越、永不满足的竞技精神



WAKE
WAKE
WAKE

上海iqunix







01:00
0 vs 0

FPS 137 10ms
0 0 0



93



小夏放下执念
8



11



00:49
0 vs 0

FPS 144 10ms
0 0 0



60



小夏放下执念
8





00:35
0 vs 0

FPS 144 10ms
0 0 0



18



小夏放下执念
8





关键高光
60

文字聊天消息区

系统方案

退出

保存

按键互换

重置

击败

三技能

四技能

行为图

小夏放下执念

系统方案可查看，不可编辑哦

2:09
返回战场

FPS:60 60ms
0 0 0

2222

破晓
+50攻击 +35攻速 +10%暴击
射手神装

3400

陨星

+45攻击 +10%减CD
物理穿透



Inspiration 1



适应
调整
定制化

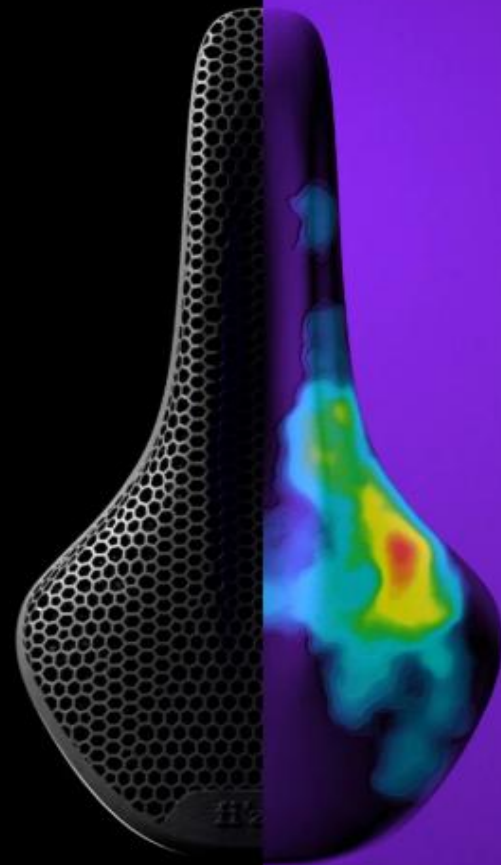
ESC	1!	2@	3#	4\$	5%	6^	7&	8*	9(0)	-	=+	Backspace
2.00	MT	MT	MT	MT	2.00	2.00	2.00	2.00	2.00	2.00	2.00	2.00	2.00
Tab	Q	W	E	R	T	Y	U	I	O	P	[{]}	
2.00	0.30	0.20	0.20	0.30	0.30	2.00	2.00	2.00	2.00	2.00	2.00	2.00	2.00
CapsLock	A	S	D	F	G	H	J	K	L	::	''	Enter	
2.00	0.20	0.20	0.20	0.50	0.30	2.00	2.00	2.00	2.00	2.00	2.00	2.00	
Shift	Z	X	C	V	B	N	M	,<	.>	/?	Shift	↑	.
0.30	2.00	2.00	2.00	0.50	2.00	2.00	2.00	2.00	2.00	2.00	2.00	2.00	2.00
Ctrl	Win	Alt	—					Alt	Fn	←	↓	→	
2.00	2.00	2.00	0.10					2.00	2.00	2.00	2.00	2.00	2.00





Custom Seats

斯图加特初创企业 个人经济 通过增材制造解决了经典的自行车装配挑战：它们不是将车座作为一种通用的产品提供，而是通过简短的数字化入门流程根据用户资料进行定制。其基础是关于解剖学和骑行风格的十个问题以及通过智能手机捕获的 A4 印记进行的自我测量。算法根据数据选择由八种宽度和四种硬度/阻尼级别形成的 32 种变体之一。目标是使坐骨区域的压力分布更加均匀，并在不同的用例中实现可重复的贴合。



AWAKE
AWAKE
AWAKE

Inspiration2



Inspiration2



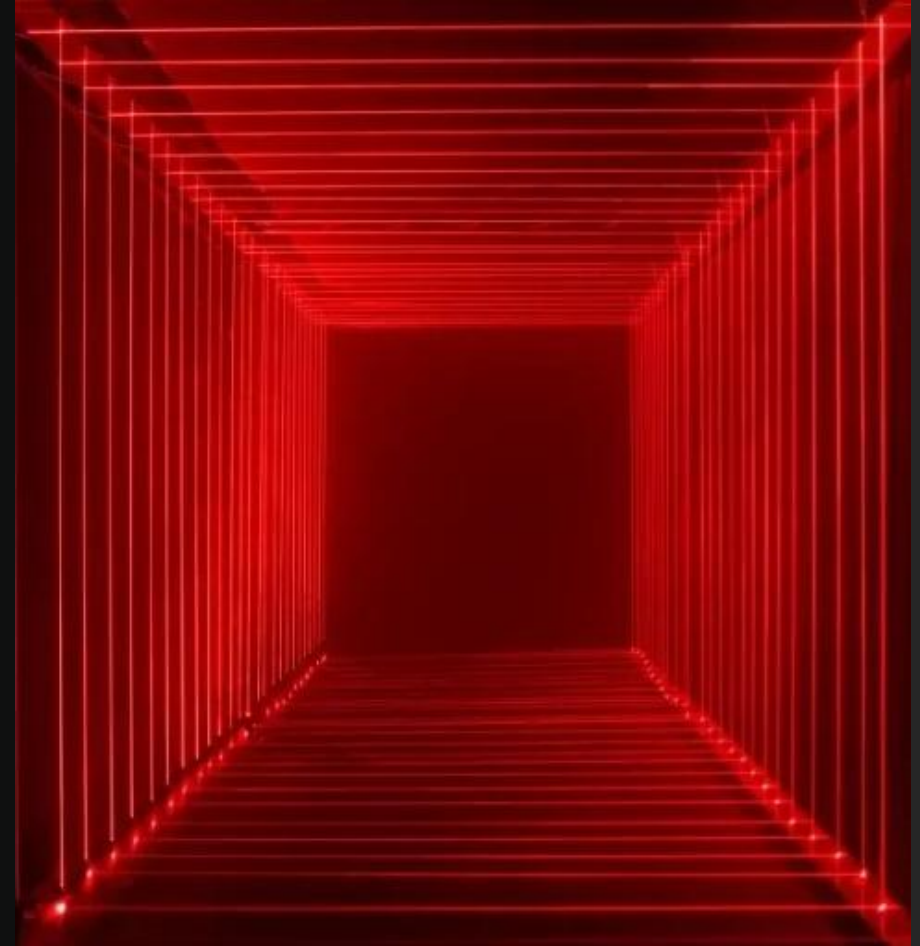
让骨骼自己说话





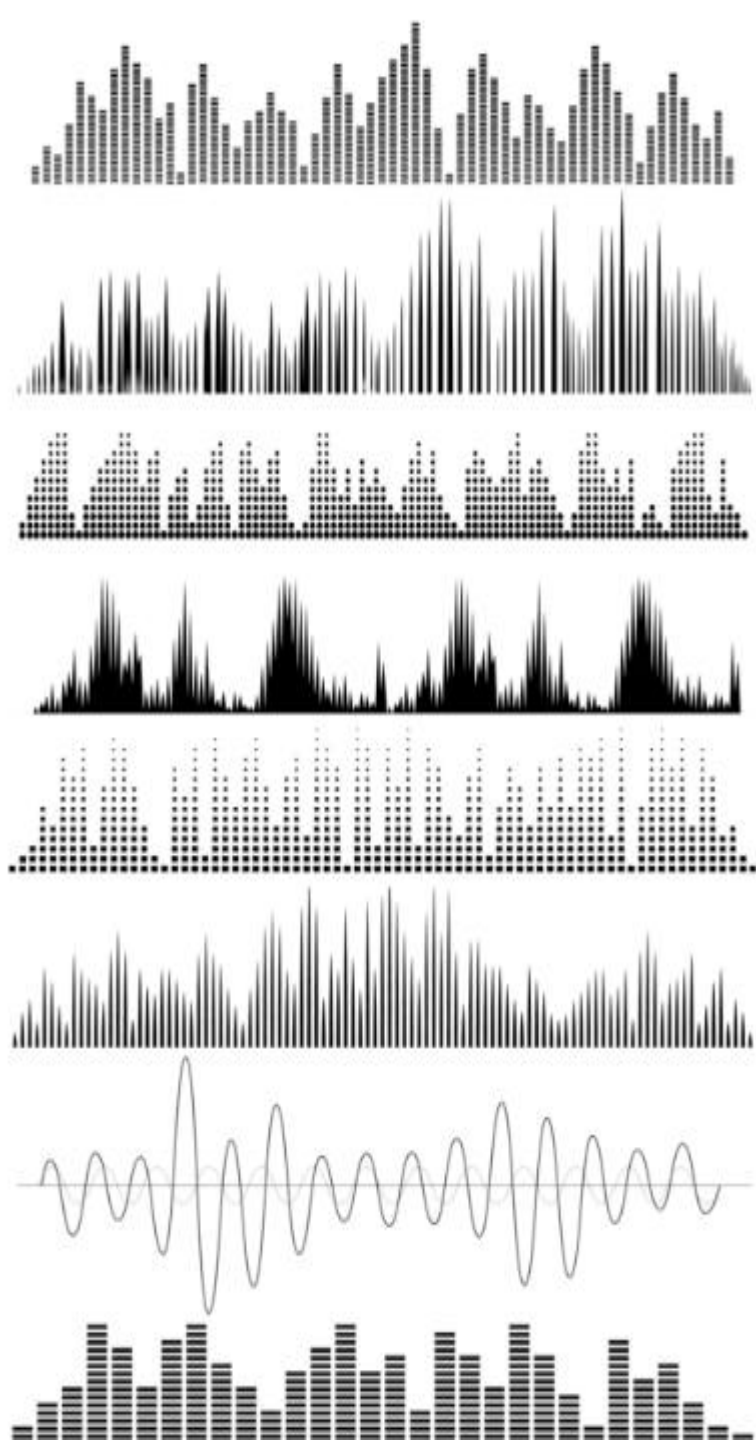
Acoustic Lithography

其主要过程为：首先紫外光通过掩膜版照射到附有一层光刻胶薄膜的基片表面，引起曝光区域的光刻胶发生化学反应；再通过显影技术溶解去除曝光区域或未曝光区域的光刻胶（前者称 正性光刻胶，后者称 负性光刻胶），使掩膜版上的图形被复制到光刻胶薄膜上；最后利用刻蚀技术将图形转移到基片上



AWAKE
AWAKE
AWAKE

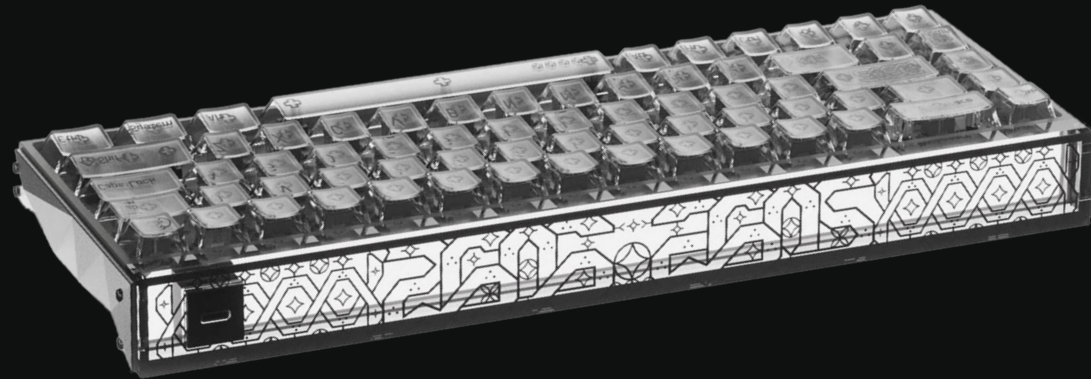
Inspiration3



CUSTOM KEYBOARD

Custom keyboard

Customization + Voiceprint + Ossification



CUSTOM KEYBOARD

Custom keyboard

Bone + **Change the keycap shape** =



Unique Keyboard





IP设计-机械花灵

IP Design

Mechanical Flower Spirit

AWAKE
AWAKE
AWAKE

在废土与科技交织的「霓虹废墟」，古老花朵基因与机械齿轮意外融合，诞生了首位「齿轮花使」——她的双马尾流淌着全息渐变发色，象征数据与自然的共生在南海之滨的琼州雾屿，这片被常年海雾笼罩的孤岛，藏着现代科技遗落的碎片与海南本土雨林的原生力量。



械翼花灵·雾屿IP故事

故事百年前，一艘载着精密机械零件的货船在雾屿附近触礁沉没，锈蚀的齿轮、断裂的金属管线被海浪冲上沙滩，慢慢沉入雨林的腐殖层里。而岛上最古老的海南黄花梨根系，竟顺着金属的纹路生长，将机械碎片与树芯融为一体。

又过了数十年，一场罕见的海雾潮汐过后，树芯里的机械能量与黄花梨的生命灵气碰撞，诞生了雾屿—— 械翼花灵的初代化身。

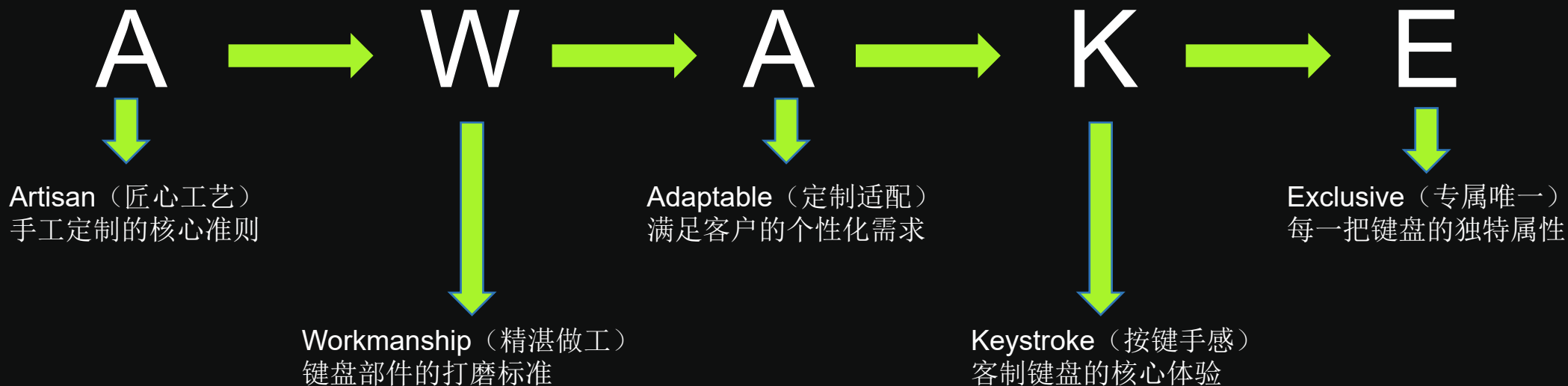
她的双马尾是黄花梨木纹的浅棕渐变，发梢泛着海雾折射的微光；背后的蝶翼并非血肉所化，而是由货船遗留的轻薄合金片拼接而成，翼脉处缠绕着细小的藤蔓，每片翼尖都开着一朵迷你的三角梅，这是雨林赠与她的印记。

雾屿的使命，是守护雾屿的「平衡」—— 她会用机械翼的齿轮转动，清理缠绕在雨林植物上的废弃渔网；也会用指尖凝聚的花灵之力，让受伤的树苗重新生根。她不喜喧闹，只在雾散的清晨现身，坐在黄花梨的枝桠上，听海浪拍岸的声音，翅膀上的三角梅会随着海风轻轻颤动。

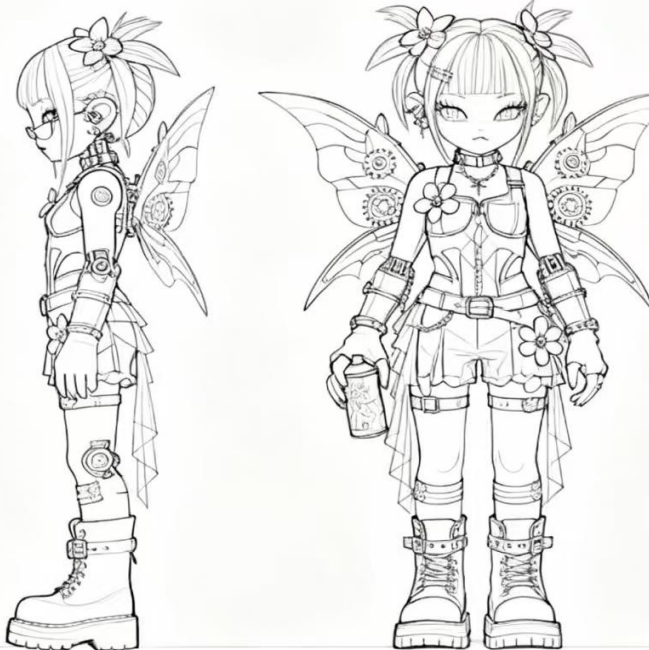
她的性格带着温润与随性，偶尔会捡来海边的贝壳，嵌在自己的机械翼缝隙里，当作装饰；遇到迷路的海鸟，会用翼尖的藤蔓编织小窝，让它们暂作休憩。

AWAKE
AWAKE
AWAKE

AWAKE



Design materials



AWAKE
AWAKE
AWAKE

AWAKE
AWAKE
AWAKE

AWAKE
AWAKE
AWAKE

AWAKE
AWAKE
AWAKE

03 盈利模式

Profit model

Profit model

Profit model

低端

Low-end

普通客制化

中端

mid-range

声纹光刻

高端

high-end

骨骼化数据

低端

Low-end

普通客制化

在日常作为主要的业务，也是AWAKE的大部分的收入，不仅是客制化键盘，也是一个常规键盘的售卖处

中端

mid-range

声纹光刻

在日常作为次要的收入，在AWAKE中算是不稳定的收入，预算是在过节
伴侣或想给自己键盘上留下个人或者群体声音的纹路

高端

high-end

骨骼化数据

在日常作为店面的核心卖点，当然也是单次收入最多的项目，预算面向的是高收入人群
以及面向游戏类玩家，打造属于自己的骨骼化键盘传播者。

低端

Low-end

普通客制化

中端

mid-range

声纹光刻

基础特征：年龄多在 18 - 30 岁，电竞类人群预算跨度大，从 400 元到 1000 元以上不等。

基础特征：年龄 25 - 40 岁，预算 300 - 800 元，

基础特征：年龄 18 - 30 岁，包含学生和职场新人，预算 300 - 700 元，追求颜值与氛围感

基础特征：年龄 20 - 35 岁，多为极客群体，预算 800 元以上甚至可达数千元，

高端

high-end

骨骼化数据

04 营销策略

Marketing Strategy
Marketing Strategy



打造饥饿市场

Createhungry market.



低端

中端

高端

简单的说，主营业是低端，客制化键盘不值得我们专门来到线下消费，哪怕逛商场也是顺便路过这家店来看看的，对于中端也只会节日或许会人数增加，但是，对于长期使用键盘的人群来说，一把顺手，适合自己的无疑不是一件好事，相比于其他键盘，这种键盘既可以减缓腱鞘炎的病痛，也可以增加自己的手感舒适度，并且有着一次便是半永久的使用，当然骨骼也会根据自己的年龄成长发生改变所以才是半永久的。



线上线下一同宣传

线下

赛事 联名

与游戏或者电竞赛事进
行联名或者赞助赛事

广告 宣传

适当的在超市商场
进行广告宣传

线上



社区内容，消费导购
社交交互，本地生活



兴趣电商，社交互动
本地生活，内容消费

Marketing Strategy

2024年8月 赛事日历						
周一 MONDAY	周二 TUESDAY	周三 WEDNESDAY	周四 THURSDAY	周五 FRIDAY	周六 SATURDAY	周日 SUNDAY
26	27	28	29	30	31	1
夏季赛第一双周						

2024年11月 赛事日历						
周一 MONDAY	周二 TUESDAY	周三 WEDNESDAY	周四 THURSDAY	周五 FRIDAY	周六 SATURDAY	周日 SUNDAY
28	29	30	31	1	2	3
4	5	6	7	8	9	10
夏季赛单排 总决赛						

2024年9月 赛事日历						
周一 MONDAY	周二 TUESDAY	周三 WEDNESDAY	周四 THURSDAY	周五 FRIDAY	周六 SATURDAY	周日 SUNDAY
26	27	28	29	30	31	1
夏季赛第一双周						
2	3	4	5	6	7	8
夏季赛第一双周						
9	10	11	12	13	14	15
夏季赛第二双周						
16	17	18	19	20	21	22
夏季赛第二双周						
23	24	25	26	27	28	29
夏季赛第三双周						

10月 OCTOBER

周一 MONDAY	周二 TUESDAY	周三 WEDNESDAY	周四 THURSDAY	周五 FRIDAY	周六 SATURDAY	周日 SUNDAY
30	1	2	3	4	5	6
夏季赛第三双周						
7	8	9	10	11	12	13
夏季赛第四双周						
14	15	16	17	18	19	20
夏季赛第四双周						
21	22	23	24	25	26	27
夏季赛单排 复活赛						
28	29	30	31	1	2	3
夏季赛三排 前序积分赛						

Marketing Strategy

狼队
狼队6个
RW侠
地点: 重庆

FOSUN FOUNDATION 复星基金会 转转 喜多多 Hisense 海信 CLEAR 清扬 虎牙直播

成都AG超玩会·Cat (陈正正)
AG 9个

58同城 九号 美团外卖 麻辣王子 地道辣条 CLEAR 清扬 Gouthit 优思益

TTG 8个
破浪乘风 粤上巅峰

TT电竞 TT语音 转转 CLEAR 清扬 PUMA AutoFull傲风 酷狗音乐 Doppel Herz PICO

ES 9个 永恒荣耀 不灭星辰

美团·酒店 BYD Midea 美的 三和 川和川 iQOO 安慕希 | AMX CLEAR 清扬

PL WUHAN ESTARPRO 2024 KPL WUHAN ESTAR

WB6个 追梦不休

雅客食品 YAKE FOOD PCGROUP 太平洋网络 虎牙直播 虎牙直播



05运营管理

Operations Management
Operations Management



Operations Management

唤醒无限可能

Awaken infinite possibilities

如果您是一位玩家，那希望您在虚拟世界唤醒无限可能。

如果您是一位工作者，那希望您在现实世界唤醒无限可能。

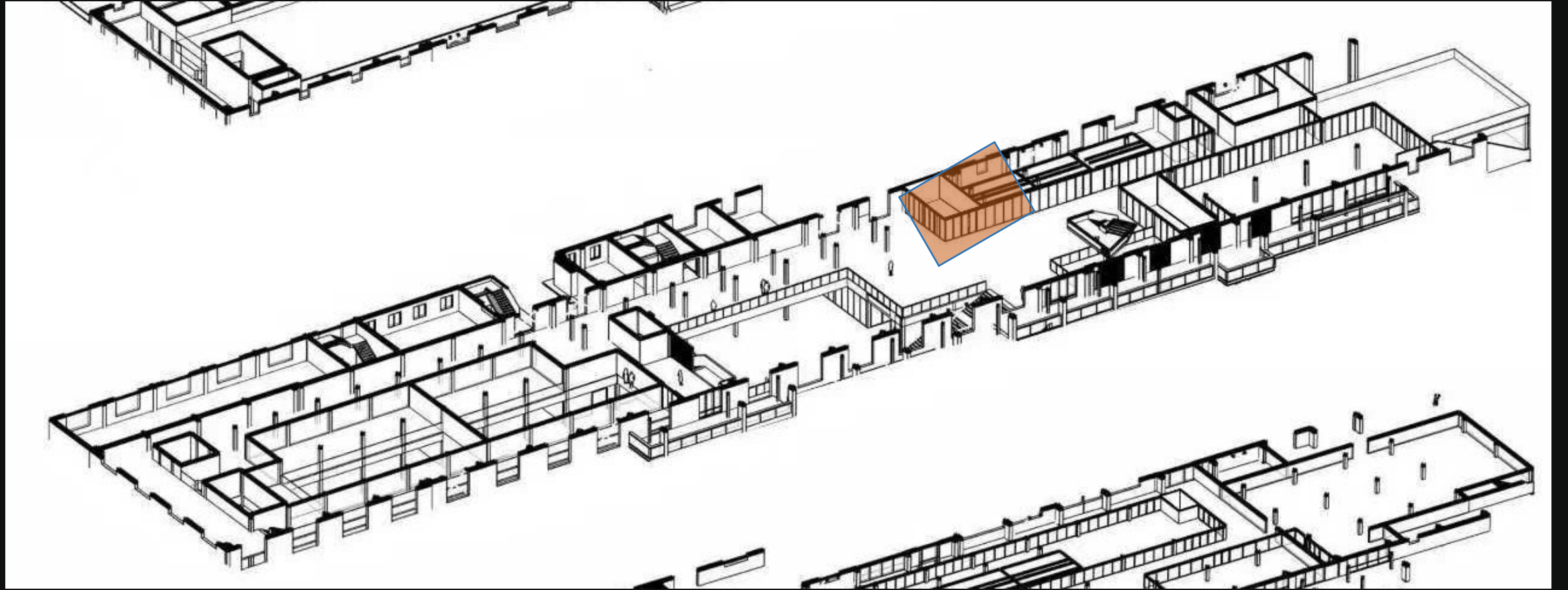
前期将IP融入产品，打造一个类得物的平台，让更多的小型厂商通过AWAKE得到认可



普通 / 极速发货	买家下单→卖家寄平台鉴定→平台发货	个人卖家、非现货
闪电直发	卖家提前备货入平台仓（预鉴定）→买家下单即发	高频爆款、追求时效
品牌直发	品牌 / 授权经销商直发给买家（免平台鉴定）	官方正品、品牌自营

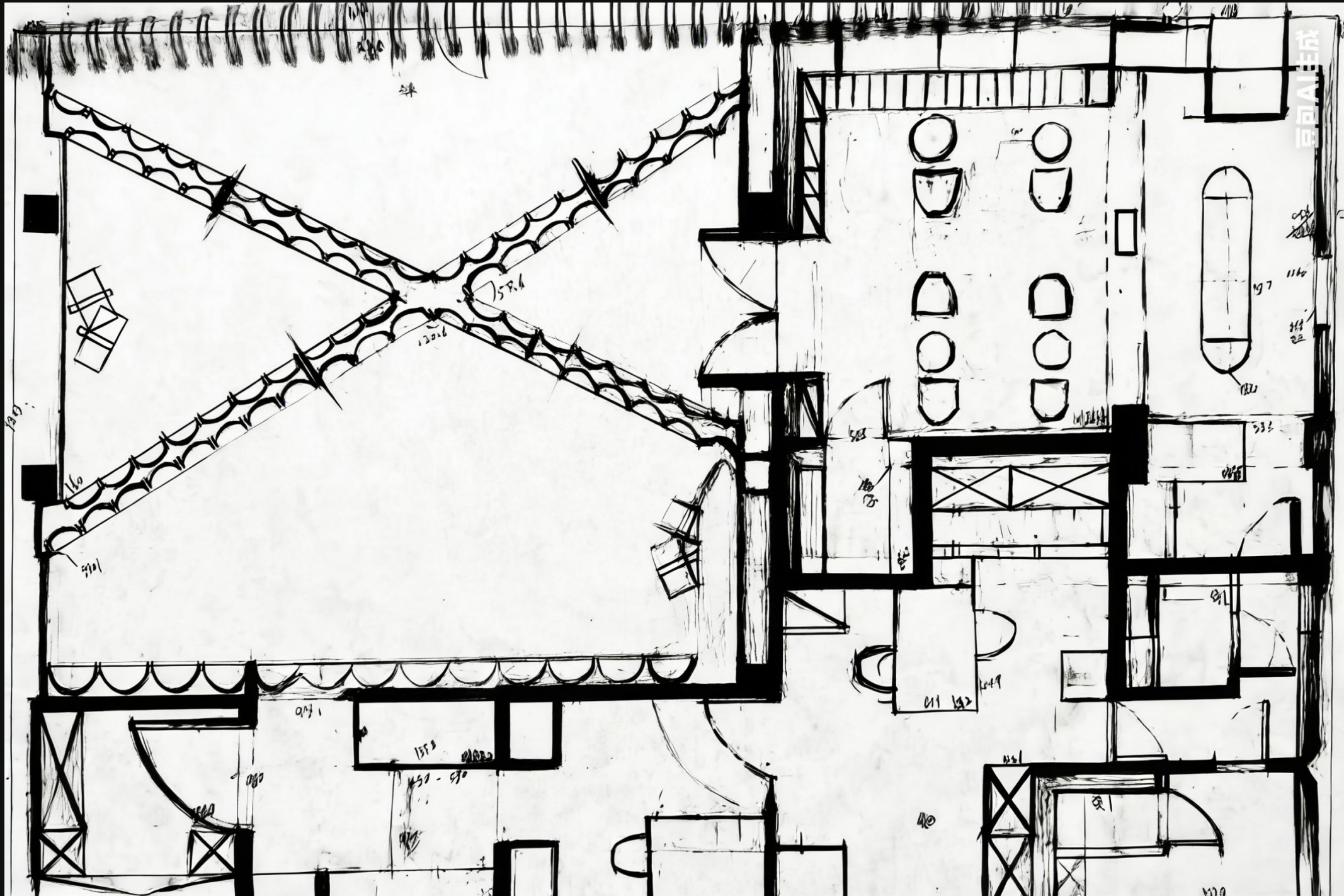
06空间布局

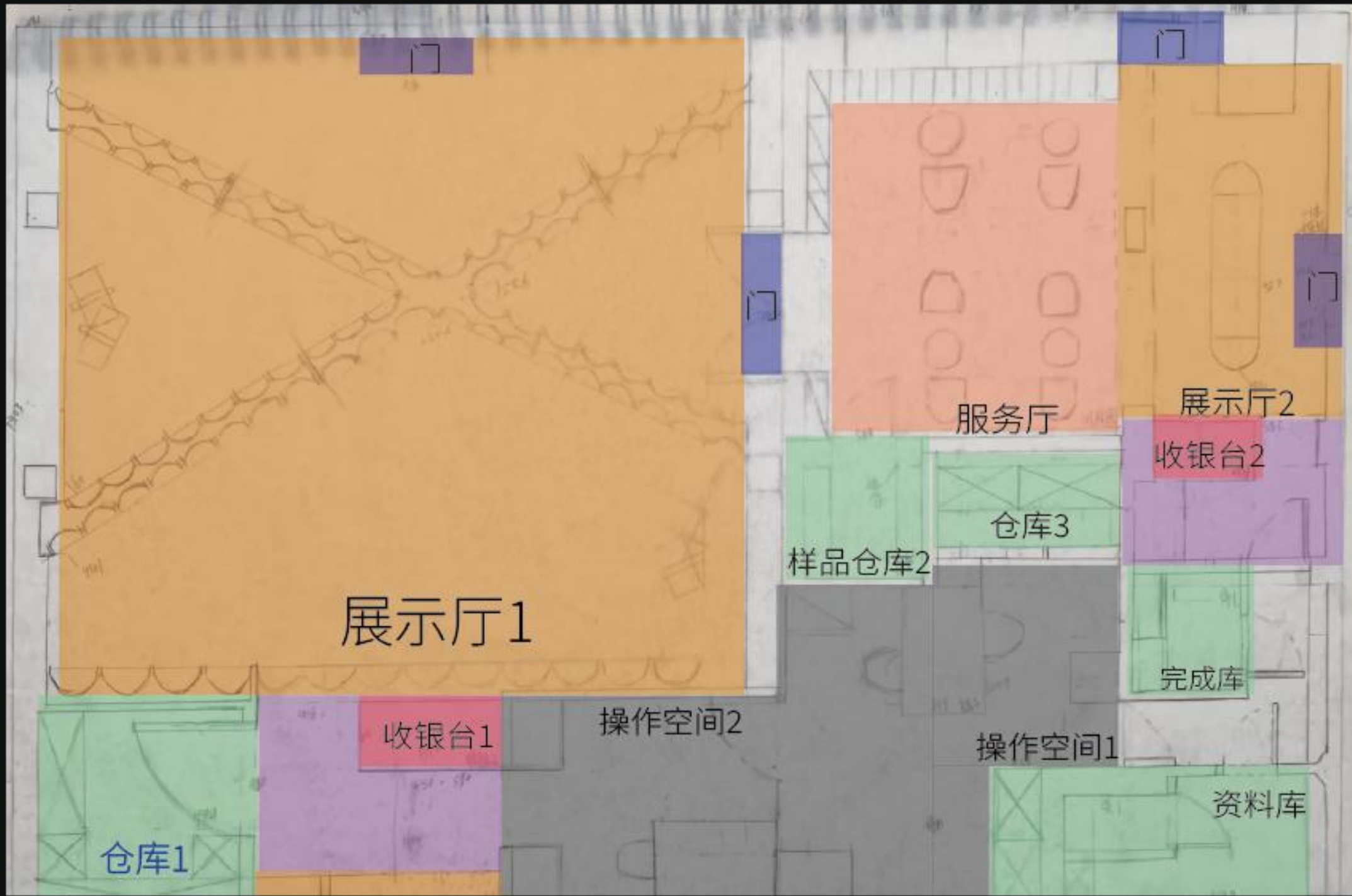
Spatial Layout
Spatial Layout





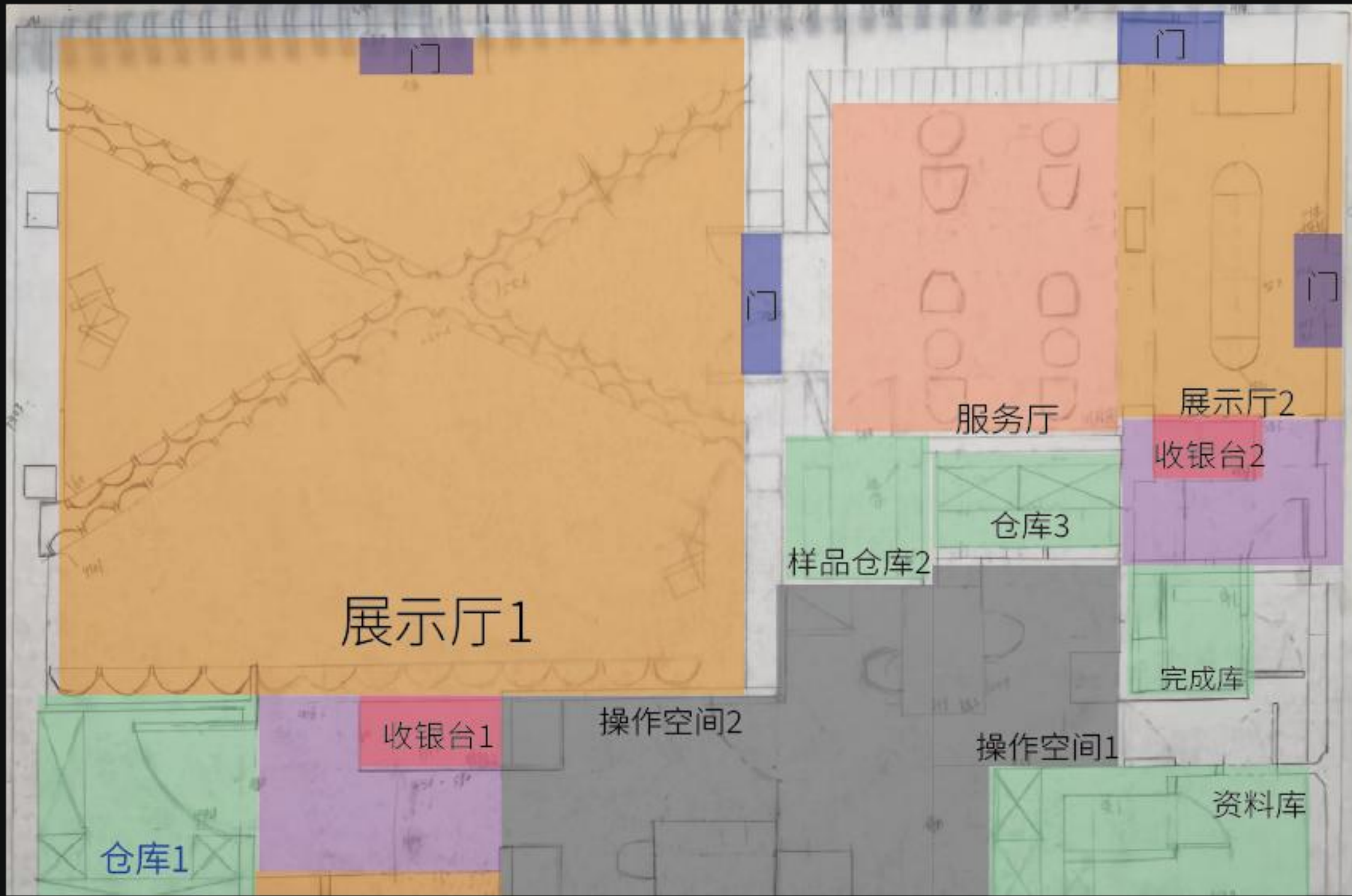


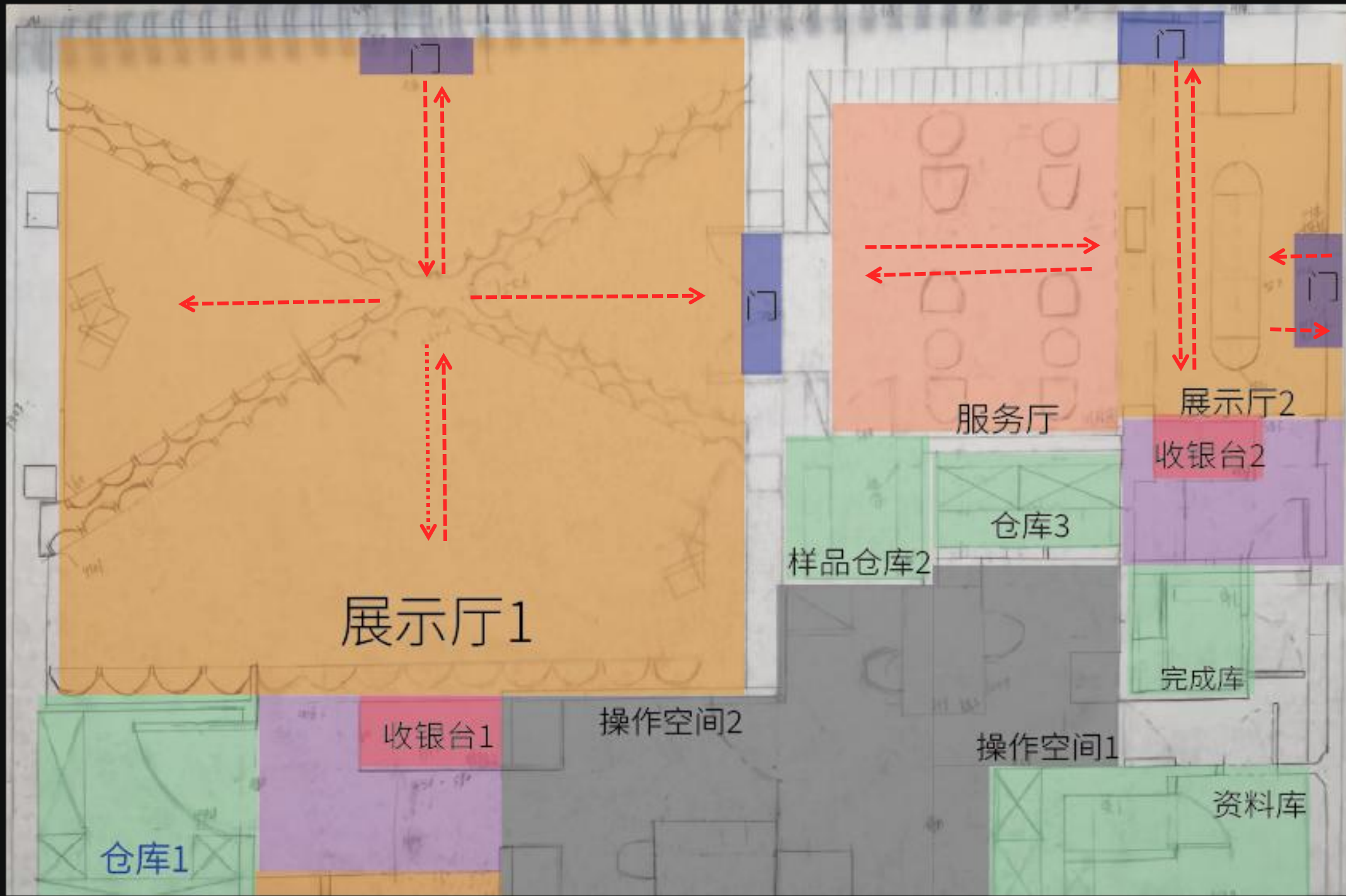


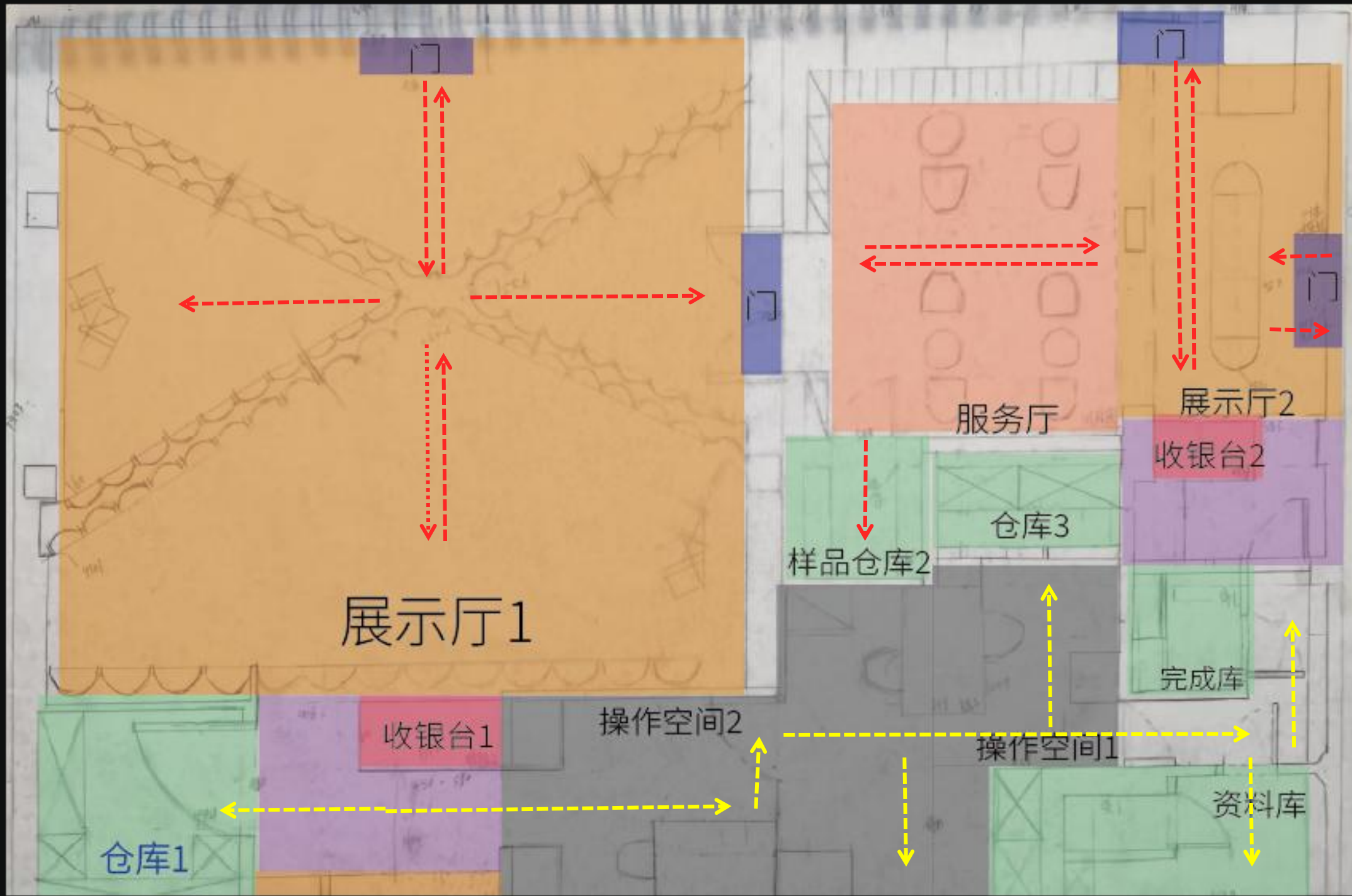


07效果图与空间设计

Creativity And Concept
Creativity And Concept





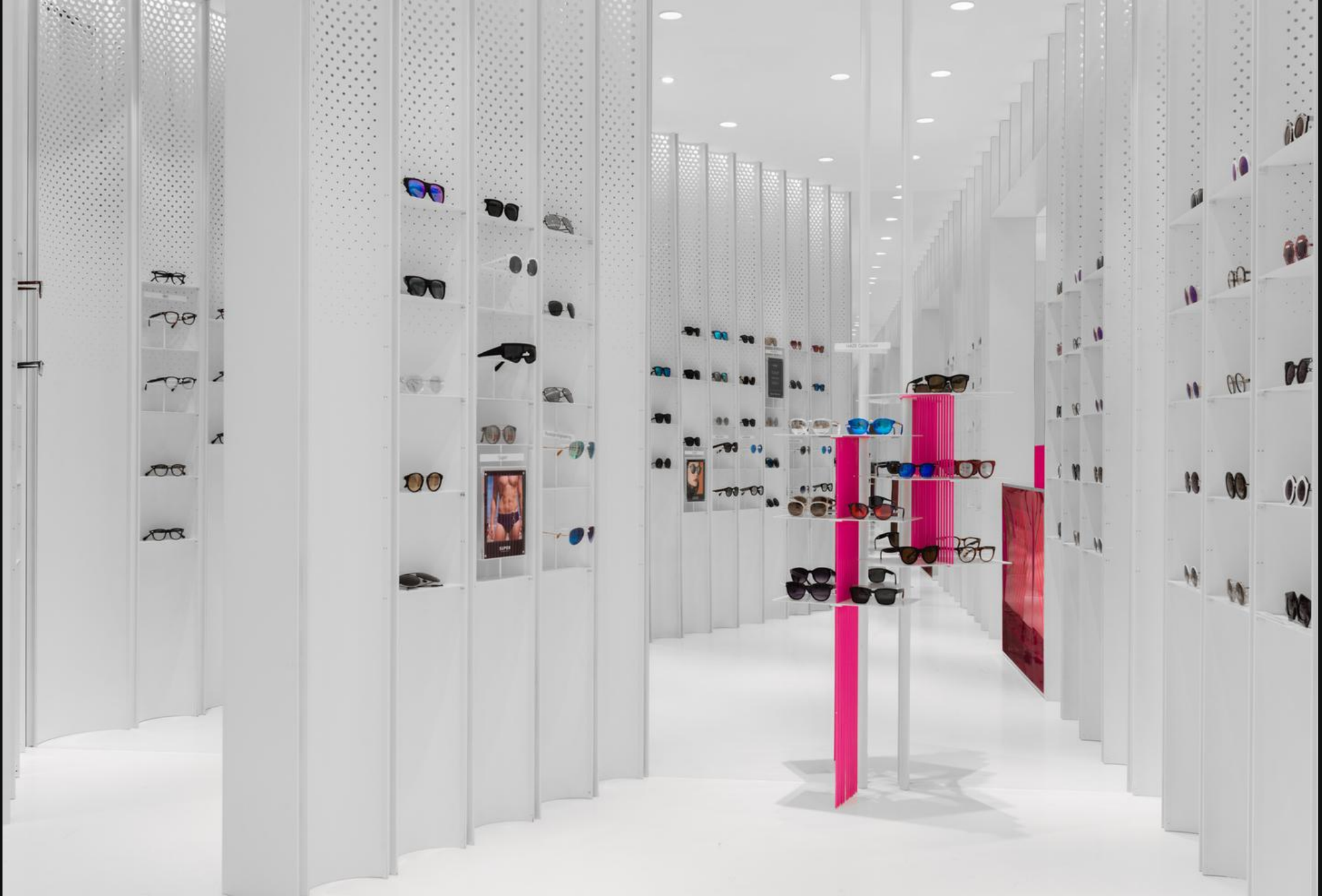


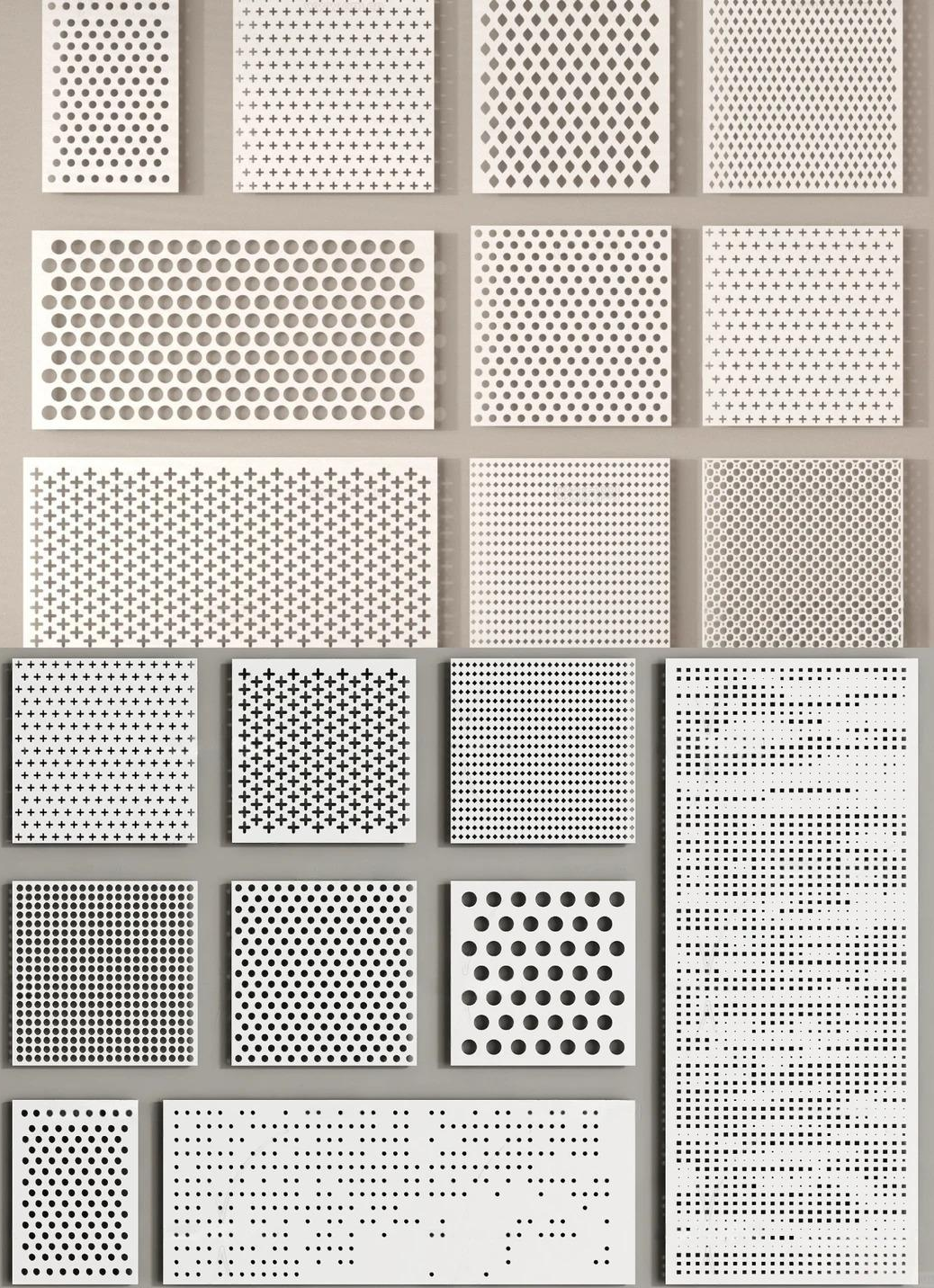
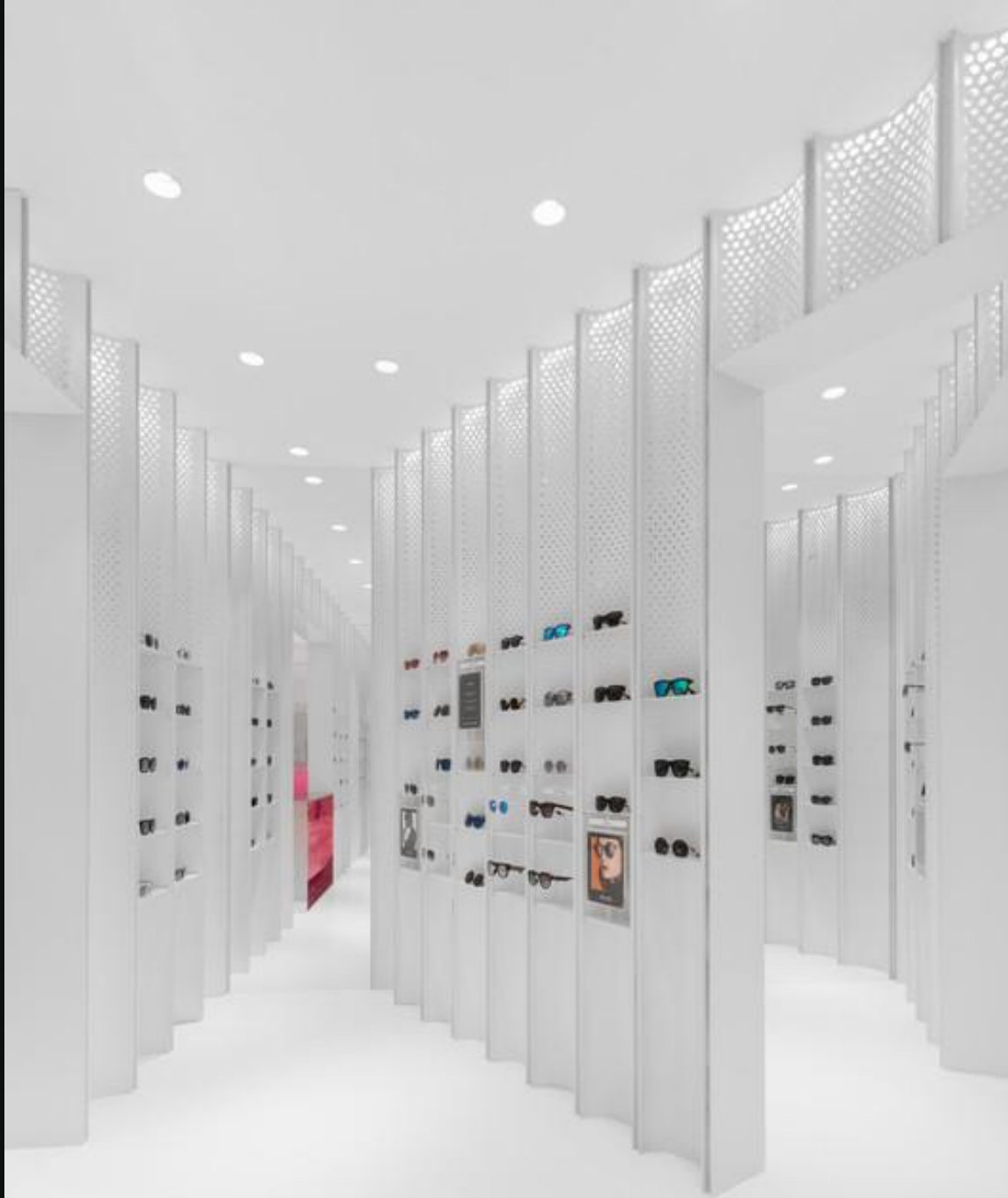
N3ON

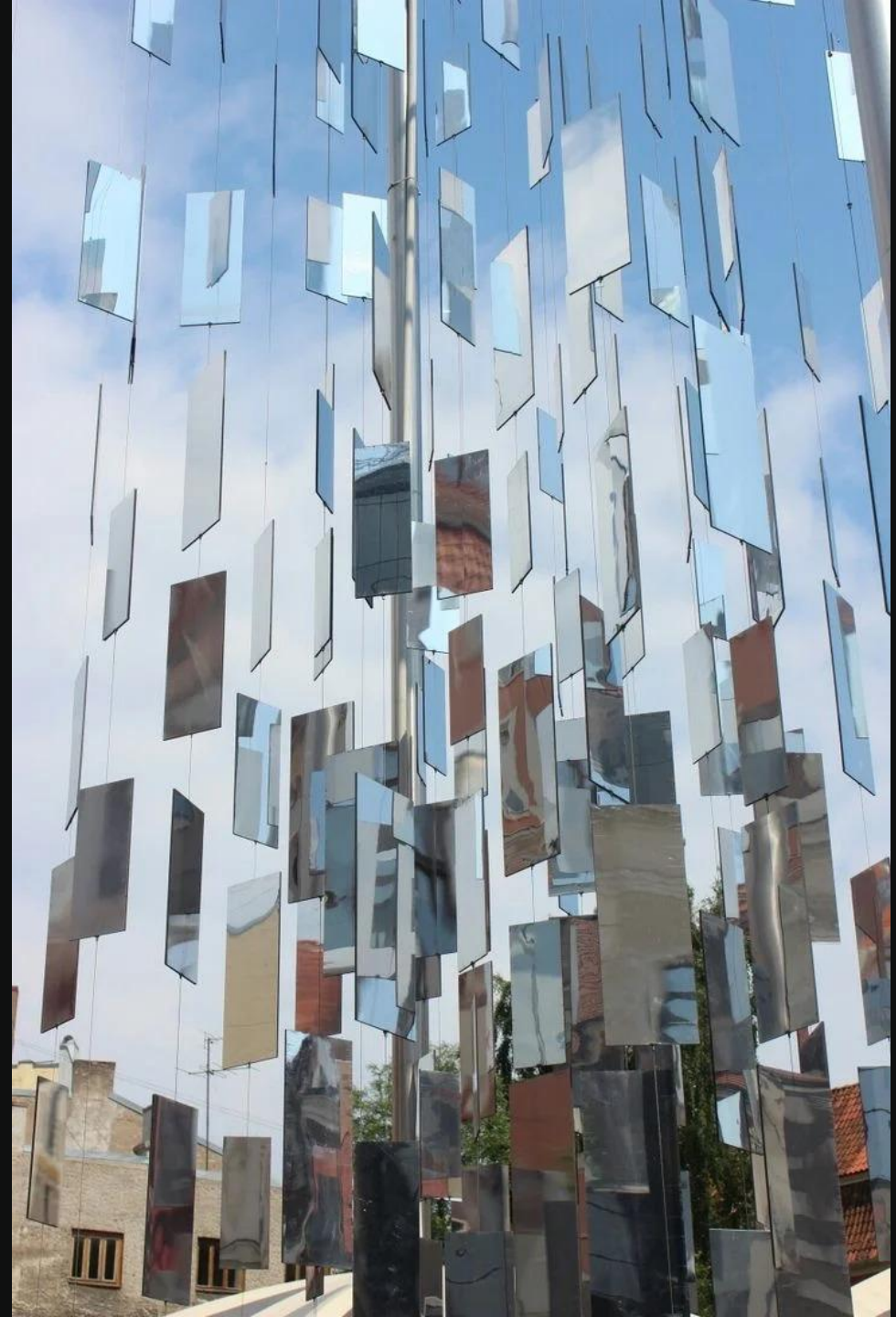
coterie

309









08 实施计划与预算

Implementation Plan and Budget

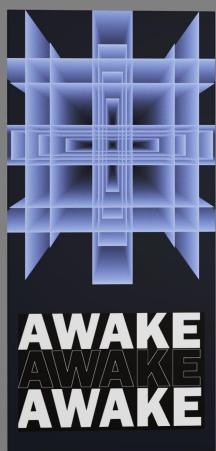
Implementation Plan and Budget



Implementation Plan and Budget

前期正常发展三个功能

中期可以通过产品衍生出一些其他的周边产品



发展阶段	岗位类别	具体岗位	人数配置	核心职责	能力要求	参考薪资范围（月薪）
初创期（月订单50-100单）	管理岗	创始人/项目负责人	1人（可兼任）	统筹战略、供应链对接、财务管控，兼任销售/产品岗	熟悉键盘核心部件，有供应链资源及基础管理经验	8k-15k（创业分红另计）
	设计岗	工业设计+结构设计	1人	需求转设计方案，输出2D/3D图，对接外包工厂及手板跟进	熟练PS/AI/SolidWorks，了解热升华等工艺，解决基础结构问题	7k-12k
	生产岗	组装技术员	1-2人	轴体润轴、PCB焊接、组装测试，配合样品验证及物料整理	会用电烙铁/万用表，有电子产品组装经验，细心精准	5k-8k（底薪+计件）
	销售运营岗	电商运营+客服	1人	线上渠道运营、客户需求对接、订单跟进、售前售后处理	熟悉电商规则，懂键盘基础常识，沟通响应能力强	6k-10k（含绩效）
	售后岗	维修技术员	1人（可由组装员兼任）	故障检测维修、记录统计，优化组装流程降低售后率	掌握键盘维修技术，熟悉PCBA原理优先	5k-8k
成长期（月订单100-300单）	管理岗	项目负责人（专职）	1人	品牌建设、IP合作、渠道拓展、团队管理及核心供应商对接	有品牌运营经验，资源整合能力强，懂跨境电商优先	12k-20k
		生产主管（新增）	1人	生产统筹、流程优化、质量管控、外包工厂及组装团队管理	有电子生产管理经验，懂物料计划与品质控制	8k-14k
	设计岗	工业设计	1人	升级外观设计、CMF策略优化、新品类开发及样品验证	3年以上设计经验，有成功产品案例，懂趋势预判	10k-18k
		固件开发工程师（新增）	1人	驱动开发、宏定义/灯效实现、系统适配及拓展功能开发	熟悉STM32，会C语言，懂USB通信协议及键盘固件开发	15k-25k
	组装技术员	3-4人	按技能分工组装，资深员负责复杂故障排查与样品组装	熟练掌握专项技能，有客制化键盘组装经验优先	6k-10k（底薪+计件）	
	物料专员（新增）	1人	物料采购、库存管理、质量跟进，避免缺货与积压	懂供应链管理，会使用库存系统，细心严谨	6k-9k	
成长期（月订单100-300单）	销售运营岗	电商运营（分平台）	2人	国内/跨境平台分管，销售计划制定、推广优化及数据复盘	有对应平台运营经验，能独立策划大促活动	8k-15k（含绩效）
		内容运营（新增）	1人	品牌内容输出、玩家社区运营、短视频/图文创作及推广	懂内容策划，会视频剪辑，熟悉键盘玩家圈层文化	7k-12k（含流量绩效）
	售后岗	维修技术员（专职）	1人	全流程售后处理、客户满意度跟踪、输出售后优化报告	精通键盘故障维修，有客户服务意识	7k-11k

09 资金预算与回报分析

Creativity And Concept
Creativity And Concept

预算类型	具体项目	初创期（月）	成长期（月）	说明
固定成本	人力成本	31k-43k元	84k-131k元	按各阶段岗位薪资下限叠加计算，含社保公积金（约薪资18%）
	场地/设备/软件	8k-12k元	15k-20k元	初创期租30m ² 工作室（5k）+基础工具（3k）；成长期扩至80m ² （10k）+固件开发软件（5k）
变动成本	硬件物料成本	27k-54k元	54k-162k元	按540元/套计，对应月订单50-100单/100-300单
	外包加工费	8k-16k元	16k-48k元	PCB打样、键帽印刷等，按160元/套计
	营销获客费	4k-8k元	8k-24k元	按获客成本400元/人，月新增10-20/20-60客户计
	售后及其他	1.5k-3k元	3k-9k元	含维修物料、包装、平台佣金（销售额5%）
月均总预算		79.5k-126k元	170k-394k元	初创期按100单满负荷计约126k，成长期按300单满负荷计约394k

分析维度	初创期（月订单50-100单）	成长期（月订单100-300单）	行业参考依据
月均销售额	60k-120k元	120k-360k元	客单价1200元，悟确科技均价超1000元
月均毛利	33k-66k元	66k-198k元	毛利率55%，扣除硬件及外包成本
月均净利	-46.5k-(-60k)元	-104k-(-196k)元	初创期订单50单时亏损，100单时接近盈亏平衡；成长期200单以上盈利
盈亏平衡点	月订单约95单	月订单约180单	按固定成本占比60%测算，成长期因人力增加门槛提升
投资回报周期	12-18个月	8-12个月	含前期启动资金（约20万），悟确科技首款产品即盈利
核心增长驱动	精准获客（DIY玩家社群）	IP联名+跨境渠道	悟确科技海外客户占7成，Discord粉丝数十万