



株洲清水塘沉浸式策展提案

Thematic Exhibition Planning Proposal

上海《三分钱歌剧》

演出概况：2025年柏林剧团亚洲首演，布莱希特经典改编

艺术特色：

- 舞台：金属迷宫钢架，象征阶级囚笼
- 间离效果：演员打破舞台限制，直击观众内心
- 音乐：爵士现场即兴，经典唱段讽刺现实

可借鉴点：牢笼设计打破常规舞台限制，直击观众内心。



武汉《王国悖论日》

01 市场表现

500场演出，5万+观众，50%外地游客，获省级创新案例

02 装置与沉浸式

场景：8米巨树、6米发光蘑菇、6米数字投影“悖论之眼”

互动：观众投票定剧情，游走式剧场，粉丝助演机制

可借鉴点：剧情结合装置艺术，送给观众一场不一样的戏剧。



杭州《新龙门客栈》

杭州《新龙门客栈》场地与内容

场地：原杭州氧气厂→武林之星博览中心，3万㎡综合体

展览特色：

环境式越剧：戏剧场景搭在游客中间，沉浸式交互体系

文化融合：工业遗址+艺术展览，联动国际展与商业品牌

可借鉴点：观众坐在剧场场景中，打破常规戏剧场地限制，
可以与观众现场交互。



清水塘策展参考：内容设计

“工业记忆 X 未来想象”

沉浸技术

引入数字投影（如武汉“悖论之眼”）、互动装置

互动模式

观众参与剧情决策（参考武汉投票机制）

游客助演计划（参考武汉粉丝机制）



清水塘策展建议：运营延伸

活动策划：结合株洲工业博览会、环保主题日推出特色活动

商业联动：引入文创、餐饮品牌，租出场地给品牌发布会或影视拍摄

品牌建设：打造“清水塘沉浸剧场”IP。抖音，小红书及线下宣传联动推广



选址分析

政策支持

株洲市规划将清水塘定位成为
“全国老工业基地转型示范区”

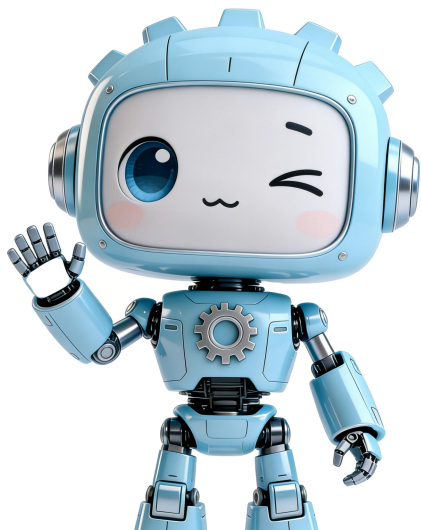
空间适配

三层挑高设计，适合作为商业
策展区域进行剧场设计

历史文化

清水塘拥有几十年的历史底蕴，
非常适合开发历史元素。

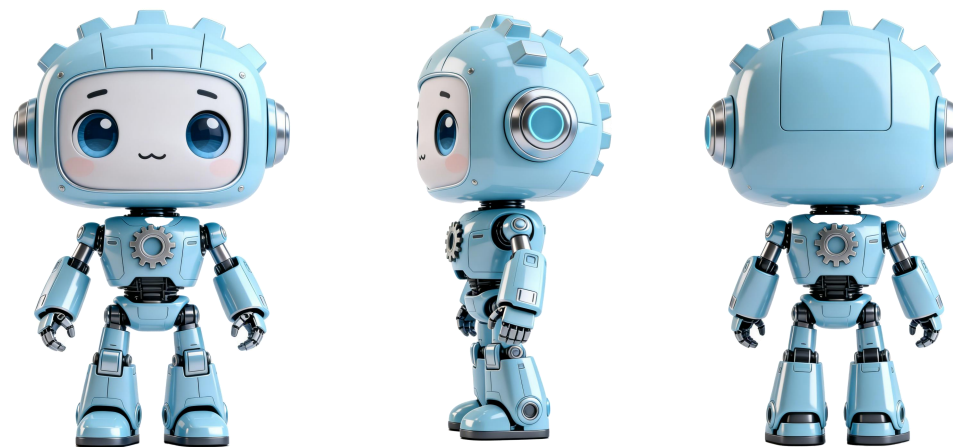
IP形象



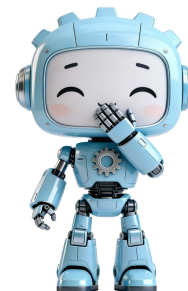
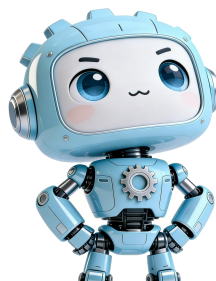
齿轮仔：

我诞生于大风暴前最后一台老机床的火花里，记忆全是叮当的回响。如今我是61号厂的守护灵，用广播给大家带来欢笑，笨拙地守着这片废墟上长出的、热闹的新芽。

三视图



动作表情包



背景故事

公元2077年，一场席卷全球的“终末风暴”打破了往日的和平，全球陷入“静默纪元”。清水塘工业区因一些不可知原因，成为少数仍存有破碎数据片段的“记忆保留区”。

背景故事

三个月前，清水塘遗址深处检测到一组来源未知的规律性信号脉冲，人们将它命名为——“61号序列”。

信号内容无法完全破译，仿佛在邀请人们去探索它。

身份设定

游客成为“信号追踪者”，手上带着信号追踪器，用于追寻“61号序列”的信号。你们的目标就是寻找到信号的来源，并且破译它。它可能是求救，可能是陷阱，也可能是新文明的邀请。

场景流程

第一层：自由探索区（交互区）

这里存在大量的“机械废墟”，在处处废墟之间隐隐约约有灯光闪烁和断断续续的声音，仿佛要与“信号追踪者”手上的追踪器互动。

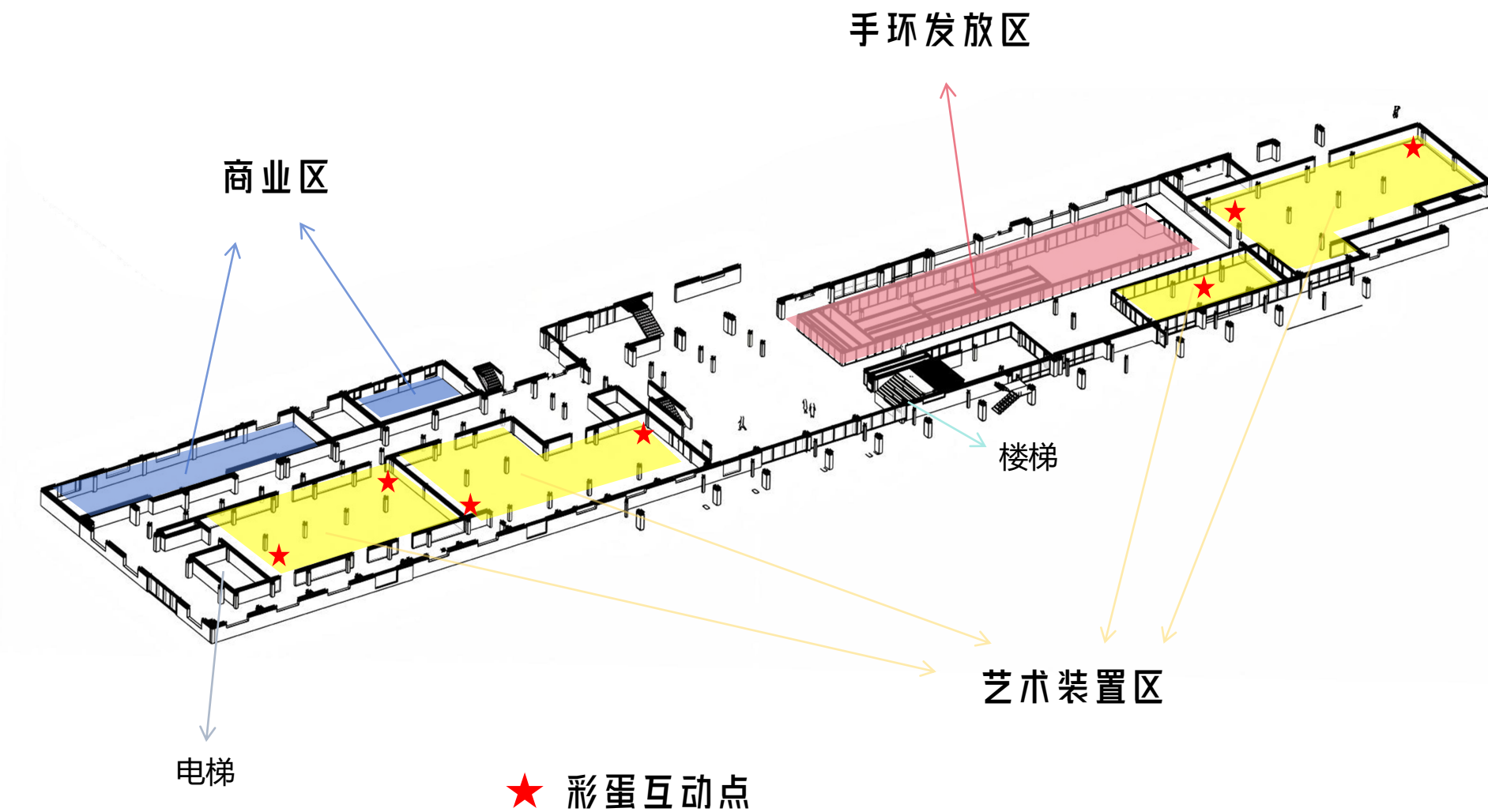
场景设计

布置一些机械艺术装置以符合主题，游客可以在这些艺术装置前进行拍照打卡，在角落设计一些隐藏彩蛋交互装置。



玩法：在各个机械艺术装置之间藏有隐藏彩蛋，游客可前往用手环与之交互，手环会播报关于“61号序列”的相关信息，指引游客前往探索。

布局设计（一）



场景流程

第二层：情报交织区（商业区）

这里并非单纯的商业区，而是一个建立在“风暴废墟”之上的、奇妙的共生经济体。

所有经营者，都是自称能与遗址“低频对话”的人。



免费玩法：与NPC对话，NPC也会给你提供“信号”的内部消息。

付费玩法：购买产品，店员都会向你透露一些关于“信号”的隐秘消息。

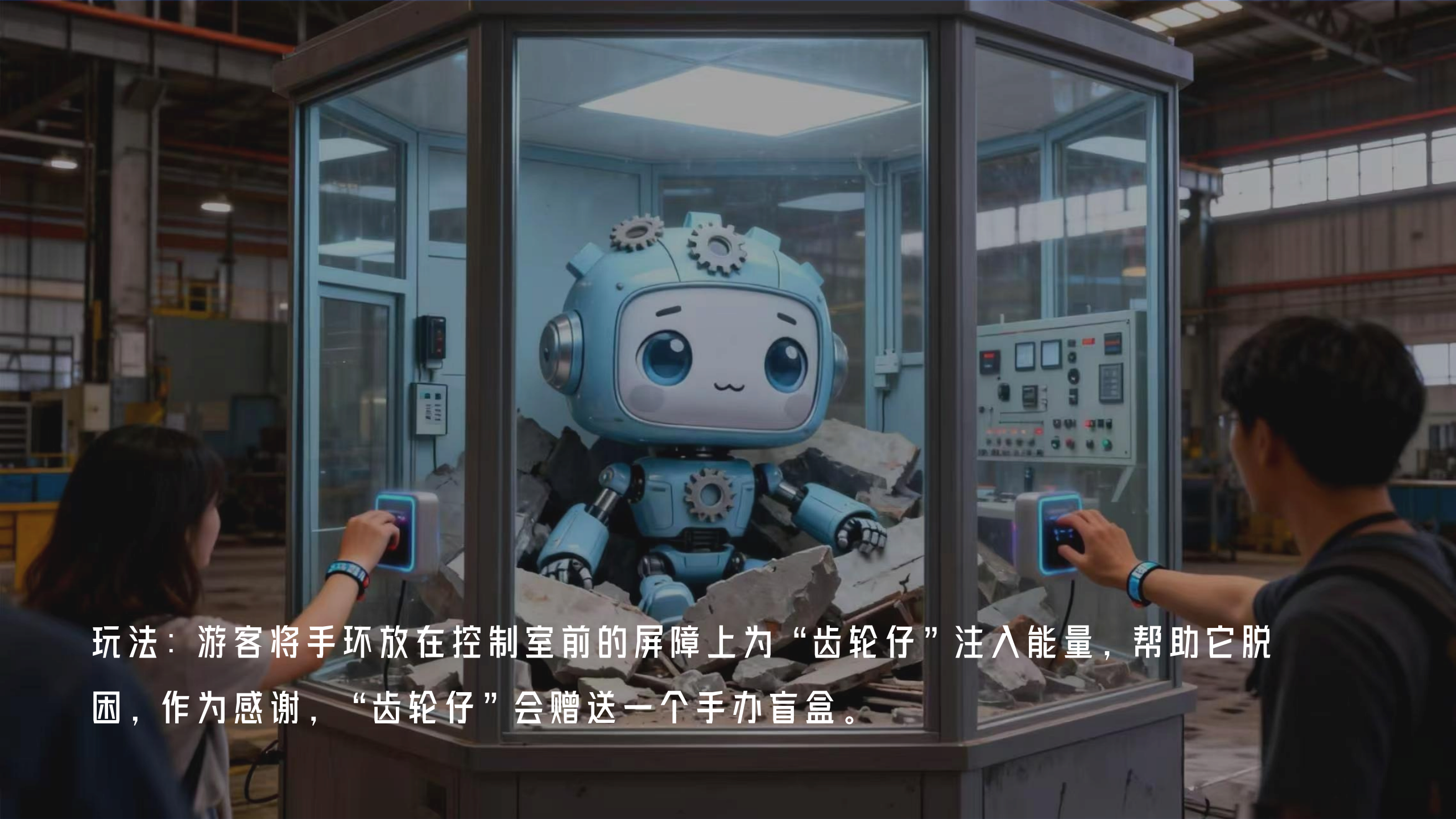
场景设计

在第二层引入大量商业店铺，作为此活动的主要收入来源，在场地中会有6-8名可交互的NPC演员推动故事情节的发展。

场景流程

第三层：“61号序列”的来源（文创周边）

这里是一个小型控制室，一个诞生于风暴前的小机器人“齿轮仔”被压倒废墟之下，并时不时发出声波信号，在他看到“信号追踪者”之后向他们求救。“61号序列原来就是齿轮仔的求救信号。”



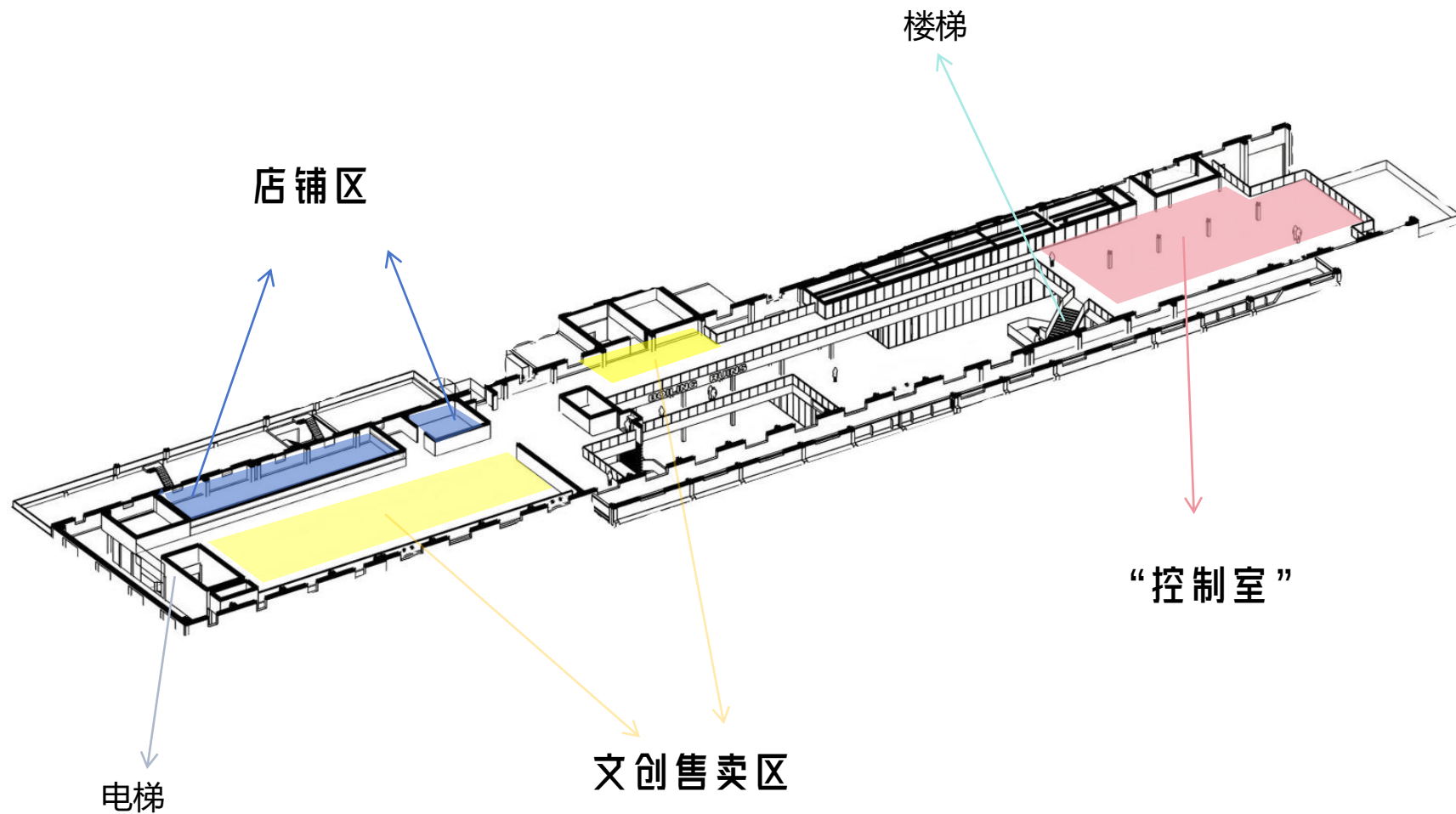
玩法：游客将手环放在控制室前的屏障上为“齿轮仔”注入能量，帮助它脱困，作为感谢，“齿轮仔”会赠送一个手办盲盒。

场景设计



在第三层入口处布置控制室场景，从控制室出来是售卖文创周边的区域，游客可以在此处购买“齿轮仔”的文创周边。

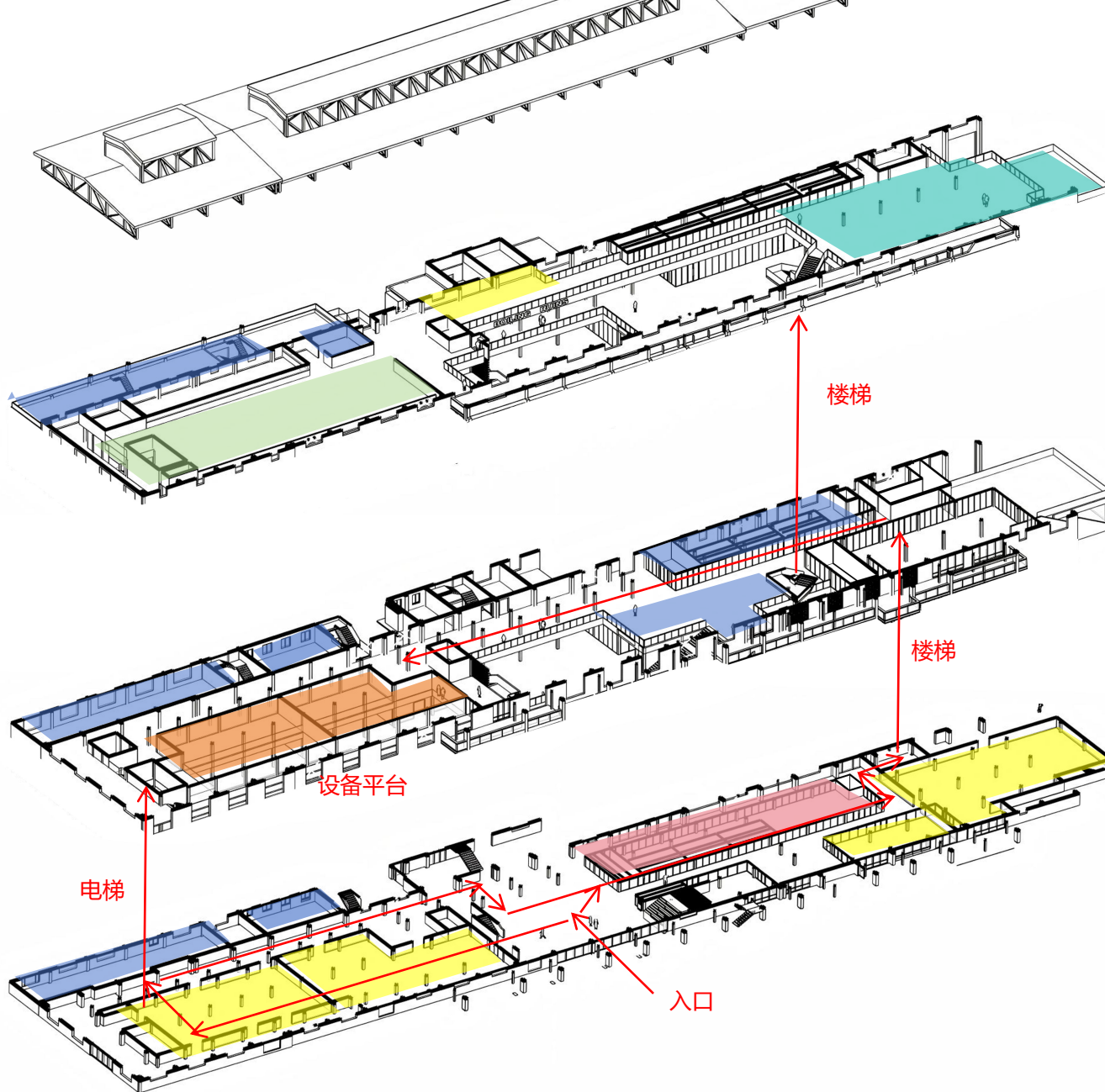
布局设计（三）



商业模式：
文创周边零售

动线分析

- 商业区
- 艺术装置区
- 手环发放区
- 文创售卖区
- 互动体验区
- 设备平台



包含元素

视觉元素：

通过冷峻的基调、霓虹灯的投射、巨型的秩序结构等，营造庄严的工业殿堂感和遗址深处的神秘感。



包含元素

听觉元素：

通过沉浸的环境底噪、此起彼伏的信号声，构建一个神秘的、正在运转的充满希望的工厂图景。



传播策略

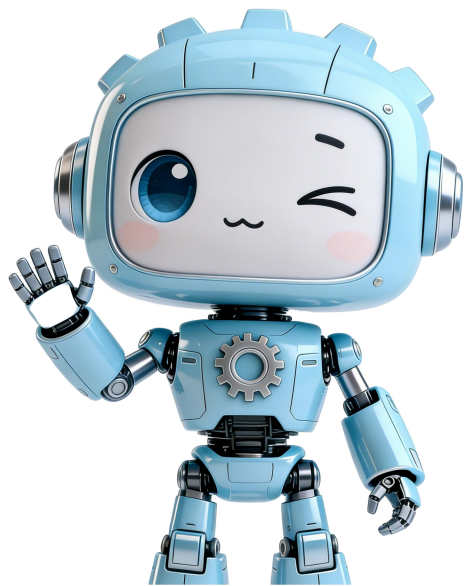
悬念期（前90天）：发布清水塘新旧对比图与权威报道，申请定性为城市更新标杆，吸引各个圈层关注。

预热期（前60天）：发布高质感概念片，启动各领域KOL探店与早鸟票预售，全面种草。

引爆期（开业月）：举办沉浸式开幕盛典并直播，发起全平台挑战赛，联合全媒体发布，制造热度。

深耕期（长期）：通过每月更新活动内容维系热度，打造常青文化地标。剧本内容不同结局的设计，吸引游客重复游览。

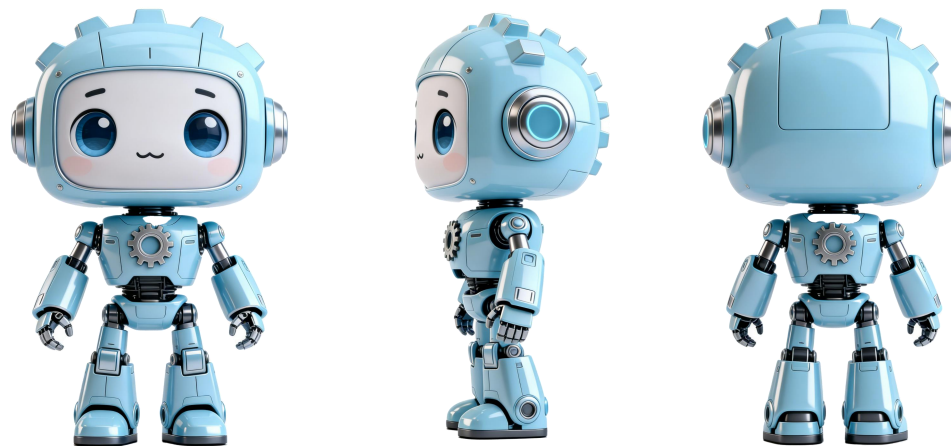
IP形象



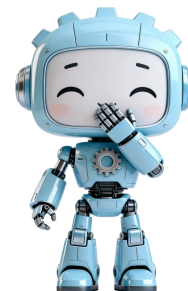
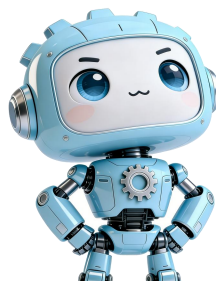
齿轮仔：

我诞生于大崩坏前最后一台老机床的火花里，记忆全是叮当的回响。如今我是61号厂的守护灵，用广播给大家带来欢笑，笨拙地守着这片废墟上长出的、热闹的新芽。

三视图

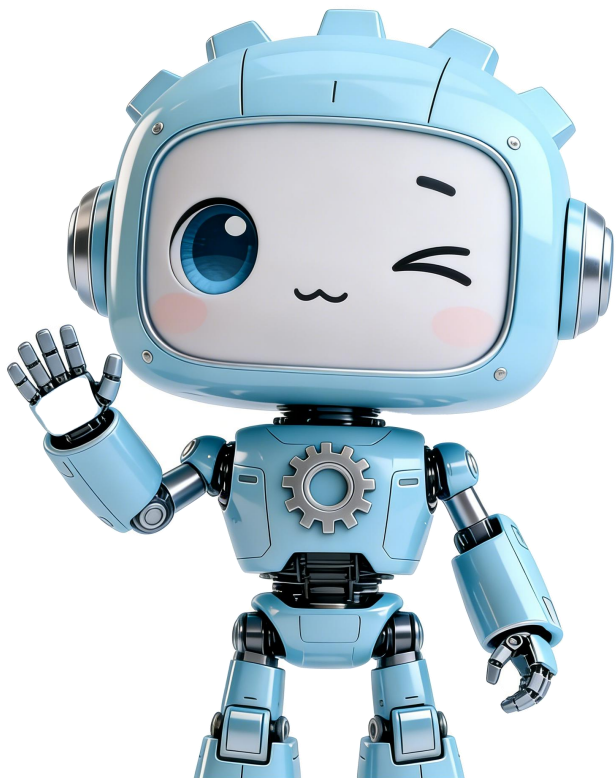


动作表情包



IP形象

头部表情包



发呆



愤怒



委屈



大笑



震惊



卖萌



开心

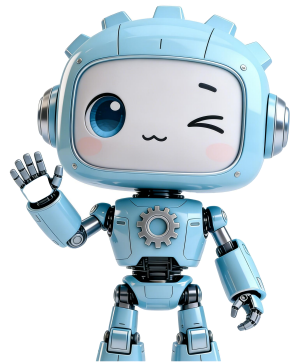


大哭

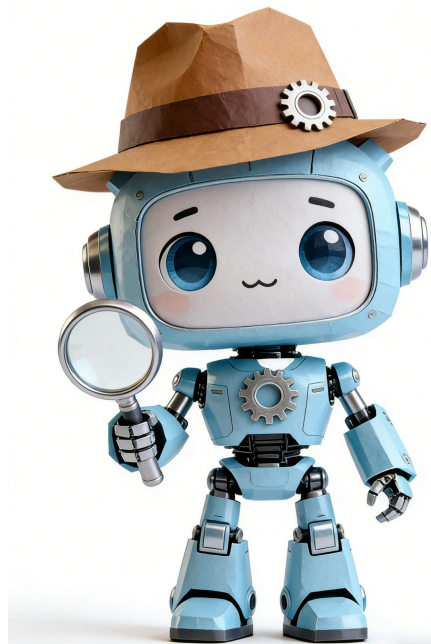


惊讶

文创周边



盲盒设计



探险家

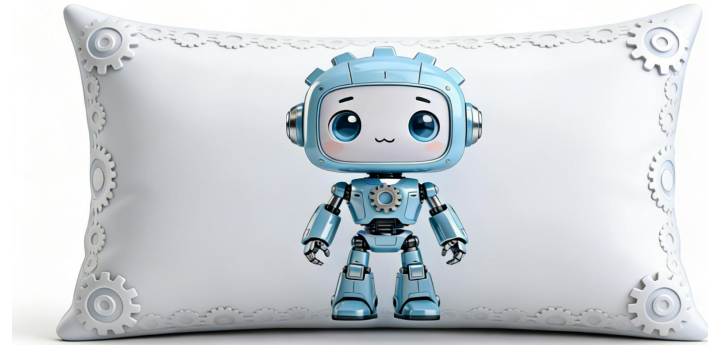
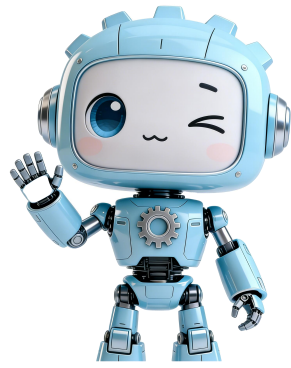


机械风



巫师

文创周边



抱枕



手机壳



冰箱贴



手办模型



衣服

致谢

感谢各位的聆听与支持