

酱酱好



非标主理人

jiang jiang hao

酱酱好

jiang jiang hao

目录



01 调研

02 IP定位

03 品牌理念

04 品牌差异化

05 用户画像

06 空间定位

07 视觉设计

08 全季运营

09 媒体传播

10 财务测算

A stylized logo consisting of a light brown spoon at the top and a light brown bowl at the bottom, both rendered in a simple, rounded style. The spoon's handle curves down and around the left side of the bowl. The bowl is open and contains the text.

调石研

位置：东京
味道：面包香
音乐：动漫原声



Chiikawa
面包房快闪



以Chiikawa动漫中的可爱元素为主，

色彩鲜艳，大量运用粉色、黄色等明快色调，店内装饰有吉伊、哈奇、乌萨奇等角色的形象、玩偶或墙贴，营造出萌趣、温馨的氛围。



亮点

除了售卖造型可爱的面包，还会推出限定周边产品，如角色交换卡、杯垫等。部分快闪店设置了打卡区，有巨型角色气模、主题布景等，非常适合拍照留念。

お手を触れないで
ください
Please do not touch

こちらはサンプルのため
ご購入いただけません



受众人群

主要面向Chiikawa动漫的粉丝，以年轻人为主，包括学生和年轻上班族，同时也吸引了不少亲子家庭。






核心业态

面包、饮品等美食销售为主，结合IP周边产品售卖，通过限时快闪的形式，营造稀缺感和独特体验，吸引粉丝前来消费和打卡

パ
受け

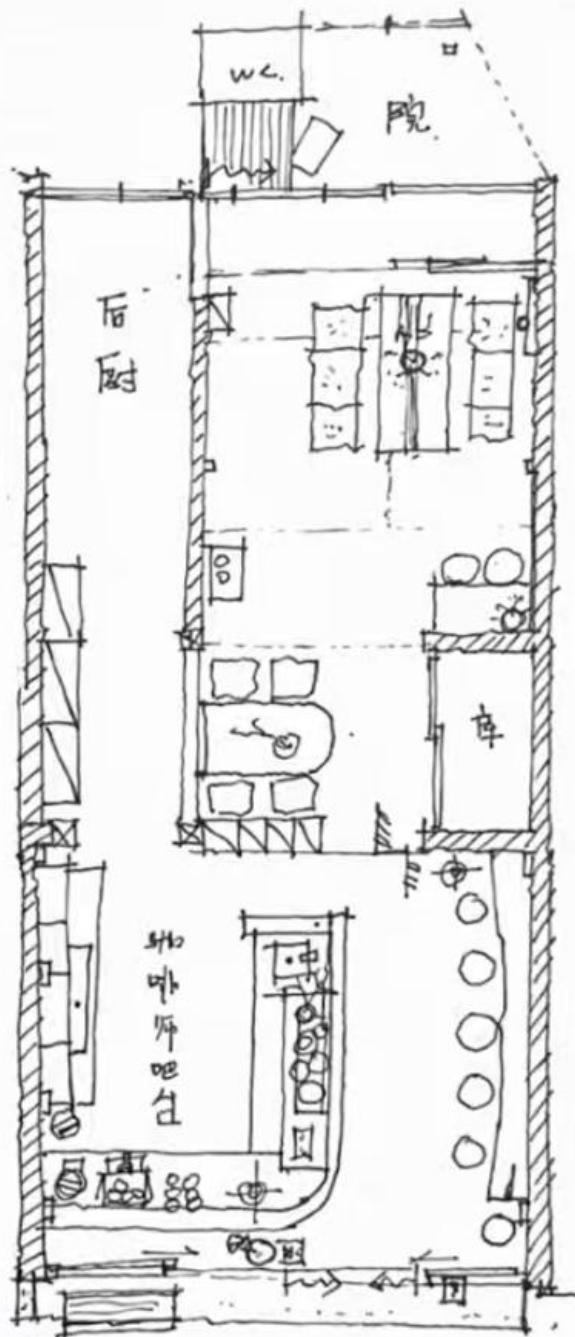


位置：日本
味道：咖啡味
音乐：舒缓的现代音乐

ARCHI



2025.4.27.之.京都.





古老元素

如榻榻米、木地板、长条木桩茶几等，散发着古旧而温暖的气息，充满生活味。



核心业态

以咖啡为主，同时提供brunch、自然酒和调酒等，是一家集咖啡、餐饮、酒类销售于一体的复合型咖啡馆。



受众人群

主要面向喜欢日式传统文化、追求宁静舒适氛围的人群，包括当地居民和游客，尤其是对咖啡品质有要求、喜欢拍照打卡的消费者。



亮点

由建筑大师内藤广设计，将原有古屋翻新改造而成，户外有鸟居和神社等景观，环境优美。

HERE

Br

位置：北京

味道：咖啡香

音乐：黑胶片

Study

Iron Taproom HGB
Art in Every Brew



创啤社
(北京护国寺店)

OPENING HOURS

19:00 — 02:00



内有猫咪
随手关门



拉
PULL

随手关门
室内有猫



HERE CAFE

小红书号 107068762



西城咖啡大赛
西城特色
咖啡店

工业废土风

斑驳墙皮配金属质感+哥特暗黑系元素ins感十足、韩里韩气的氛围感拉满



亮点

出片、风格独特、体验感丰富、宠物友好



HERE

受众人群

年轻拍照打卡群体、休闲小聚人群、特定兴趣人群（娃娃、烘焙人、撸猫）



核心业态

主营咖啡与甜品，还有韩西融合简餐，提供烘焙、拉花体验课程，打造工业废土风等复古出片空间，承接年轻人拍照打卡需求。







“一五”“二五”重点工业基地，因铁路兴起，巅峰261家企业、带动十万人就业

打造全国首个**“废土风”**文创园区，发展工业旅游实现**转型重生**

规划**1.12平方公里**工业遗址公园，改造**老厂房**为网红打卡点

厂房具**苏式风格**，红砖墙体、钢结构屋架，时代特色鲜明



周边业态

形成工业旅游与文创消费闭环

“清水塘印象·1956”
文化艺术中心



N+T艺术馆



酱酱好

jiangjiang hao

一日定位

IP定位



不止是卖果酱，更是售卖一份“与精灵共酿”
的童话体验

 IP定位

手作



IP定位

健康

柠檬凝乳酱
LEMON
JAM

photo by zhantao



蒜香黄油酱
GARLIC
BUTTER
PASTE

photo by zhantao



蓝莓酱
BLUEBERRY
JAM

photo by zhantao



芭乐酱
GUAVA
JAM

photo by zhantao



 IP 定位

定制



香蕉碧根果酱——¥ 40

杏干坚果蜜酱——¥ 40

腰果树莓酱——¥ 40

榛子可可酱——¥ 40

柠檬酱——¥ 35

芋泥奶酱——35

伯爵茶奶酪酱——¥ 35

抹茶奶酱——¥ 35

摩卡奶酱——¥ 35

焙茶奶酱——¥ 35

开心果抹茶酱——¥ 40

椰子杏仁酱——¥ 45

巴西坚果酱——¥ 43

巧克力核桃酱——¥ 48

品牌理念

品牌理念

捕捉自然的甜，封存冒险的滋味
我们相信，每一颗果实里都住着一个等待被发现的小精灵，每一份手工制作的果酱，都是一次与自然精灵的温暖合作。
连接童年的幻想与当下的真实美好，在“酱酱好”，每一罐果酱都是一个可品尝的童话。



品牌差异其他

品牌差异化

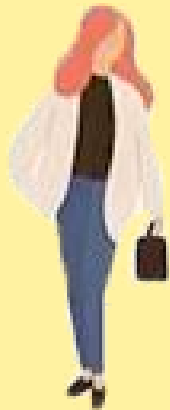
当其他果酱在讲述土地与时间的故事时，酱酱好在讲述一个关于冒险、精灵与元气的美好童话。我们卖的，是能涂在面包上的想象力。

内容天生具有**角色魅力**和**叙事性**，更易在社交媒体（如B站、小红书）引发自发传播和二次创作。



用戶画像

用户画像



生活探险家

为情怀买单：拥有宝可梦记忆，认同“精灵伙伴”文化。

注重体验：乐于分享新奇、有故事性的消费。

消费场景：早餐搭配、下午茶、朋友礼物、自我犒赏。

社交活跃：活跃于小红书、B站、抖音等平台。



年轻白领

追求生活品质和办公室小确幸。



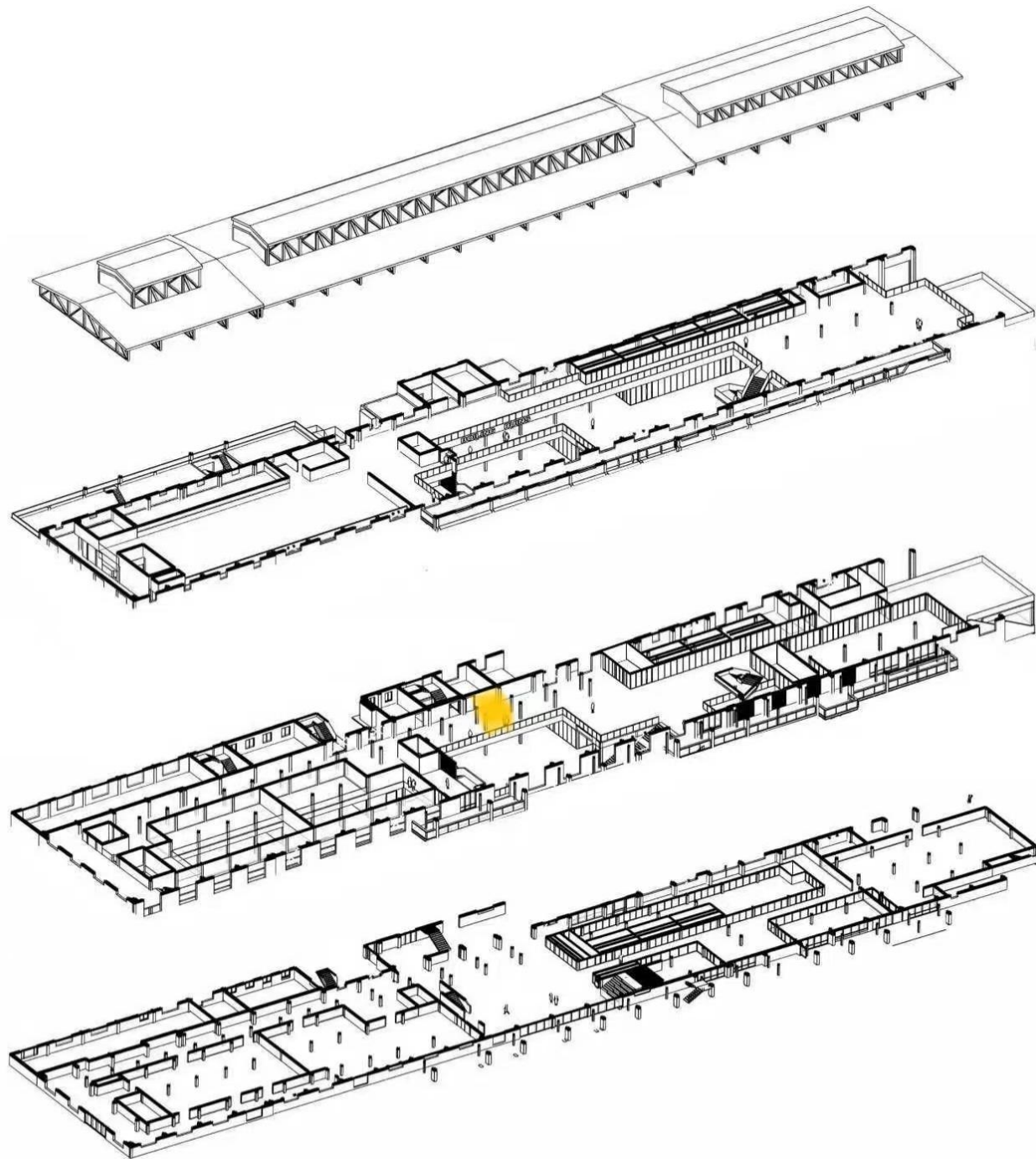
亲子家庭

被可爱形象吸引，果酱作为健康零食。

空间定位

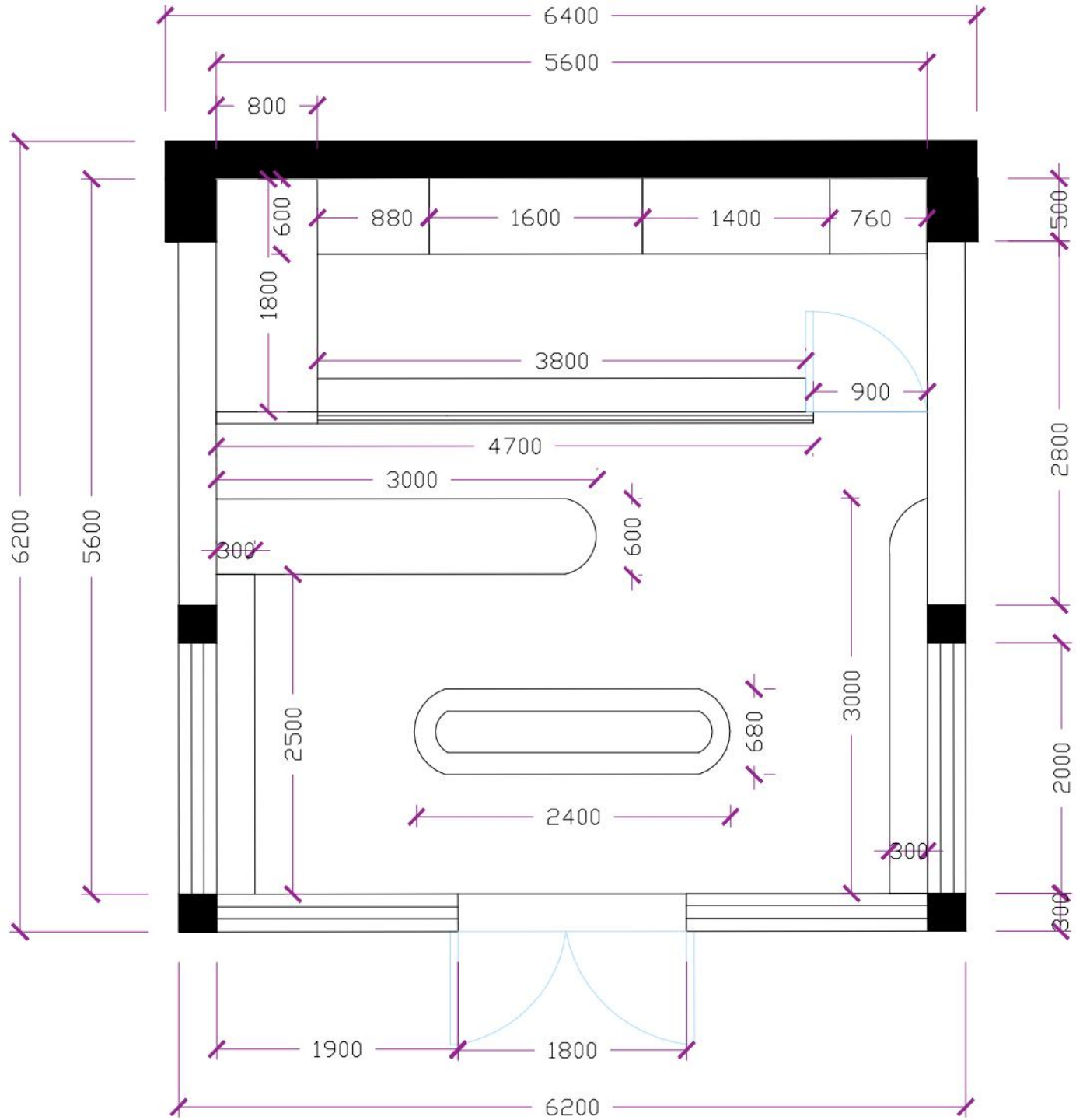
空间定位

位于二楼



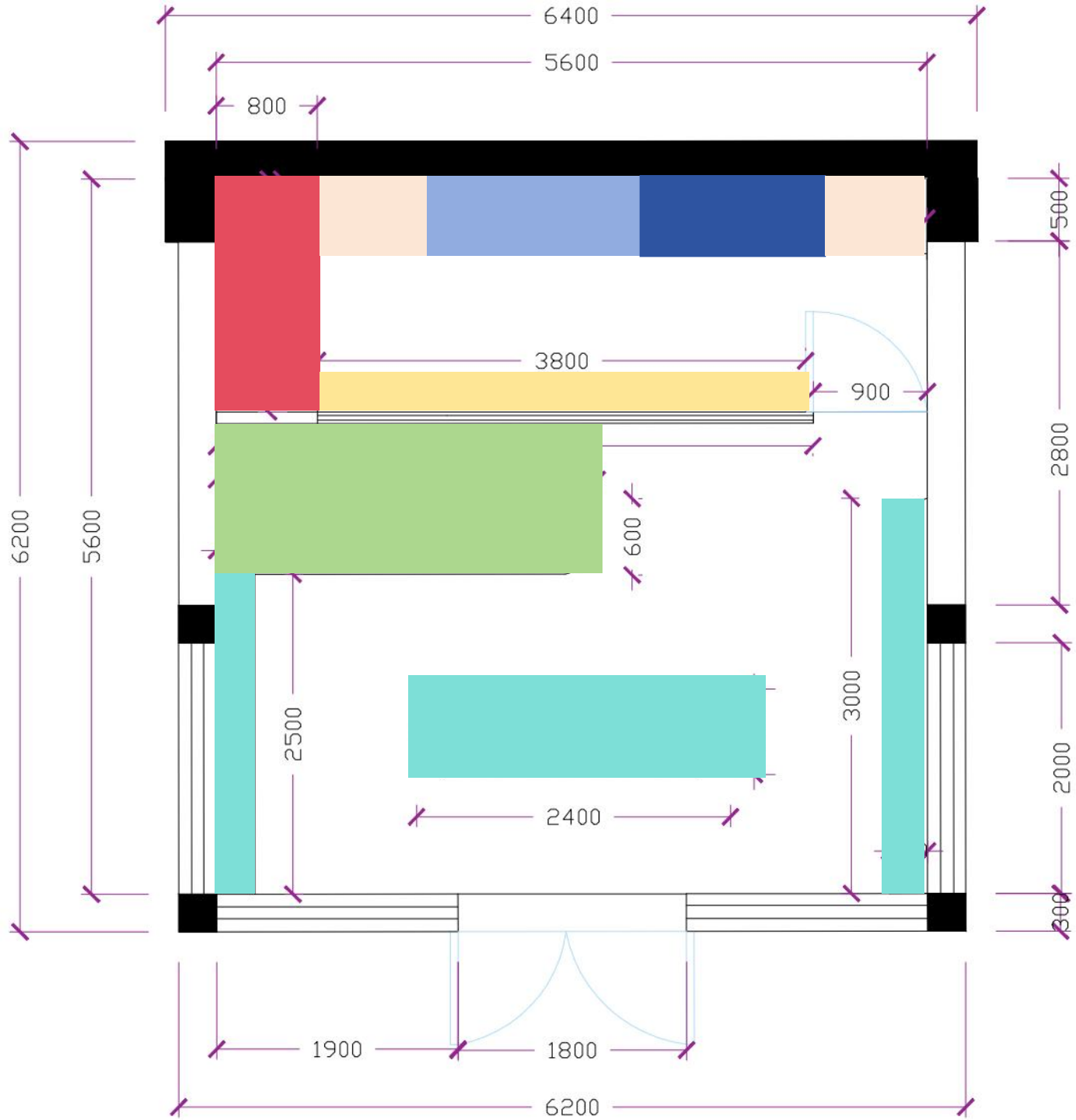
空间定位

总平：33平方米



空间定位

- 烹饪区
- 杂物区
- 清洗区
- 冷藏区
- 打包区
- 收银区
- 置物区

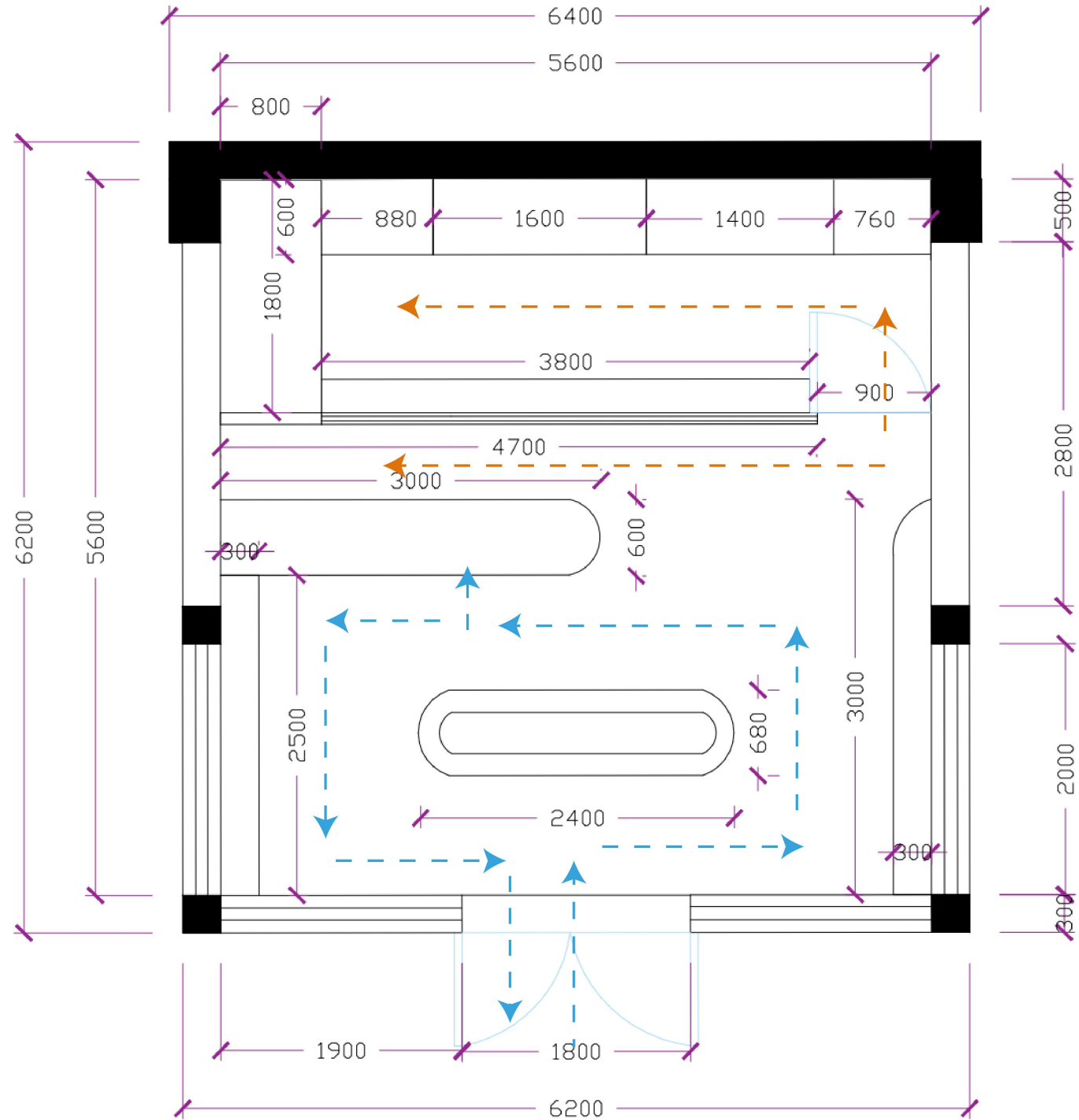


空间定位

顾客动线



员工路线



空间定位



空间定位



A stylized graphic in shades of orange and yellow. It features a spoon-like shape at the top, a bowl-like shape at the bottom, and a curved line connecting them, resembling a circular path or a stylized letter 'C'.

视觉设计

视觉设计



 视觉设计

酱酱好

酱酱好

jiang jiang hao

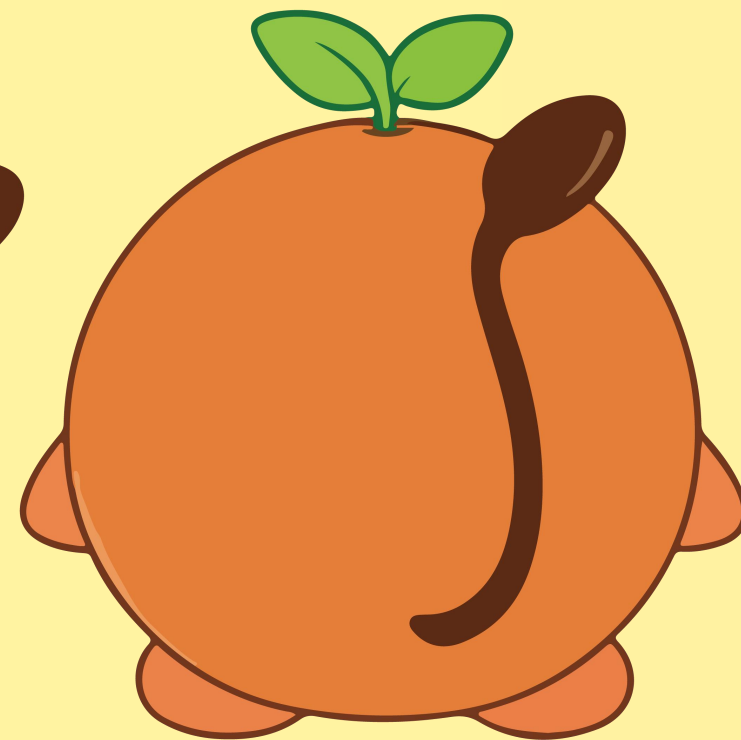
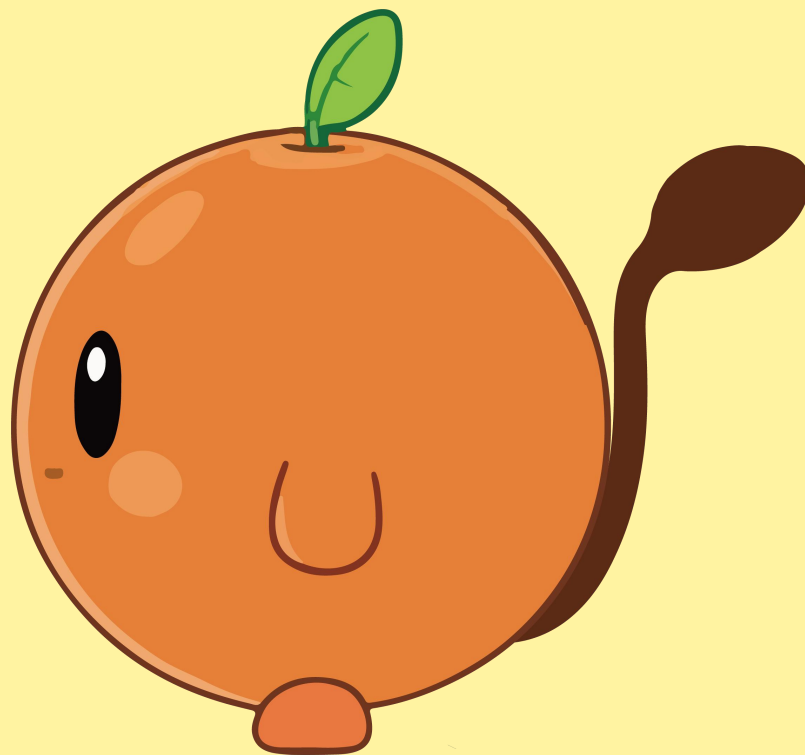
jiang jiang hao

视觉设计



酱酱仔

视觉设计



视觉设计

POKÉMON



POKÉMON



金季训练营

全年运营

季度	主题	核心产品	店内活动
春	新生·萌芽季	樱花蜜、草莓初恋	“寻找初始精灵”抽奖
夏	探险·果漾季	芒果狂想、冰镇蓝莓	DIY果酱冰淇淋杯
秋	收获·丰饶季	桂花栗子、肉桂苹果	果酱涂抹艺术课
冬	暖心·节日季	暖姜金桔、圣诞混合莓	精灵球罐圣诞限定包装



媒 体 传 播

线上：

小红书：主阵地。发布高颜值产品图、开箱视频、涂抹教程、店铺打卡指南。

抖音/B站：发布酱酱仔动画小短片（30秒）、果酱制作过程

微信：会员社群运营，发布新品预告、专属优惠、线下活动报名。

关键：

跨界联动：与独立咖啡馆、书店、动漫展合作推出联名套餐或摊位。

UGC激励：发起 #我的酱酱仔训练师日记# 话题，鼓励粉丝晒单、创意吃法。

线下：

购买即入会：赠送“训练师卡片”，积分可兑换限定周边。

財務測算

财务测算

房租（清水塘30-50m ² ）	3,000-4,500
原材料采购	4,000-6,000（随季节浮动）
包材补充	1,000-1,500
人力成本（1-2人）	4,000-6,000
水电杂费	1,000
市场推广费（日常）	1,000-2,000
折旧摊销	1,000
月度总成本区间	15,000-22,000