



汇报人：刘诗蕊

目录

PART 01. 空间选址

PART 02. 参考案例

PART 03. 故事剧本

PART 04. 展览延伸

***PART 01.* 空间选址**



空间选址

清水塘工业园区

61号楼

铅电解工厂遗址



选址分析

建筑本体的独特性
与可塑性

挑高的层高、开阔的空间
和坚固的结构

深厚的历史
与文化象征

61号楼是清水塘工业历史
的直接见证者
曾经历大规模的企业搬迁和
转型升级

创造情感联结
与社交价值

61号楼区域室内外空间开
阔
适合社群活动和亲子互动



故事剧本

打造一场叙事沉浸式体验综合体



展览模式

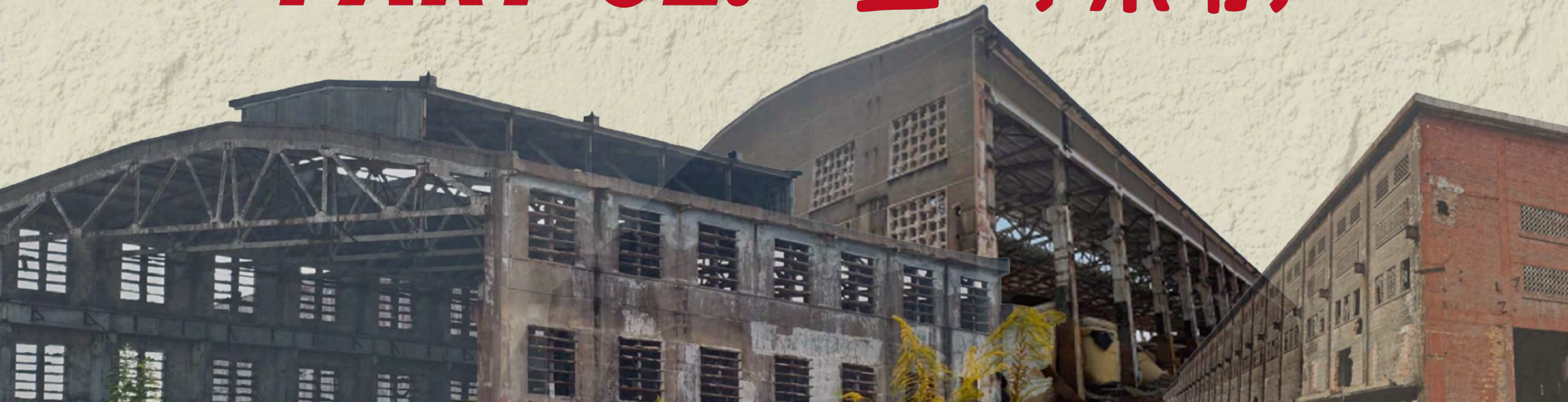
创造

“工业历史 × 自然生态 × 亲子友好”

复合型体验



***PART 02.* 参考案例**





#策展

#戏剧

#市集

以三个关键案例进行分析借鉴

The image shows a spacious library or study area. The room is characterized by a prominent wooden frame structure that supports a high ceiling. The walls are also made of wood, and there are large windows on the right side. In the center, there are several small wooden tables and chairs arranged for study. To the right, there are long wooden bookshelves filled with books. The lighting is soft and even, creating a calm and intellectual atmosphere.

寻找“被熄灭的光”——文档扩展器

项目背景

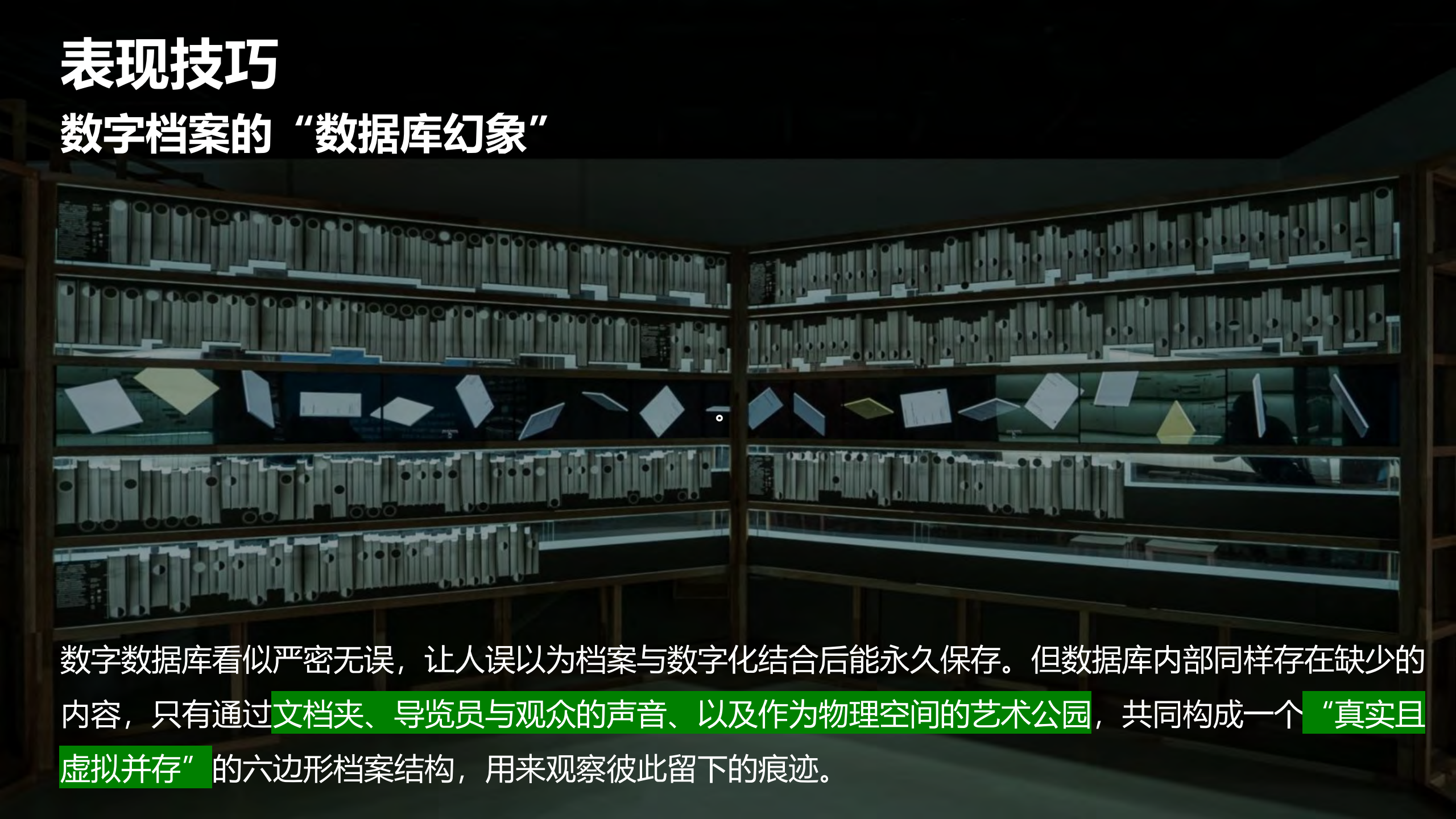
地理位置：韩国 安养

策展主旨：
探究被记录下来的档案与被记住的记忆之间的裂缝。

文档夹内主要内容为安养公共艺术计划项目档案、艺术品生命周期记录，以及非正式的口述内容。摒弃被记录在册的档案记录，探寻那些未被记录的口述历史和个人联想。

表现技巧

数字档案的“数据库幻象”



数字数据库看似严密无误，让人误以为档案与数字化结合后能永久保存。但数据库内部同样存在缺少的内容，只有通过文档夹、导览员与观众的声音、以及作为物理空间的艺术公园，共同构成一个“真实且虚拟并存”的六边形档案结构，用来观察彼此留下的痕迹。

表现技巧

档案不是终点，而是记忆的临时居所

档案更像是文档与记忆的临时栖息地，设计团队借用了 Vannevar Bush 的“记忆扩展器”概念去表达当你启动安养公共艺术计划项目档案的“文档扩展器”，那些档案中“天生证据不足”的地方，就成为从未被记录的口述与影像出发并回到安养公共艺术计划项目档案的导航轨迹。

项目启发

构建清水塘的“记忆扩展器”

搭建一个互动装置，作为清水塘的“文档扩展器”。它不仅整合官方档案，更鼓励市民上传老照片、工作证、手写日记等，并可以为其添加语音注释。这些用户贡献的内容经过审核后，可以成为展览的有机组成部分，让游客可以了解清水塘曾经不为人知的另一面。

旧工厂与新潮艺术碰撞

邀请艺术家驻场创作，用废弃的工业材料为原材，创作装置艺术、投影作品或声音剧场，如同“文档扩展器”中用投影重构叙事逻辑一样，用当代艺术语言重新诠释工业遗产，吸引年轻受众。

A Belmond British Pullman train is shown traveling through a hilly, wooded landscape at dusk. The train consists of several dark-colored passenger cars with white roofs and windows. The interior lights of the train are on, and the surrounding hills are covered in trees and grass. The overall scene is dimly lit, suggesting the time is either early morning or late evening.

普尔曼列车

Belmond British Pullman

项目背景

The image shows the interior of a Pullman train dining car. The room is elegantly furnished with dark wood paneling, large windows with cream-colored curtains, and several tables covered with white tablecloths. Each table is set with white plates, glassware, and silverware. A brass lamp with a cream-colored shade sits on each table. The chairs are upholstered in a green patterned fabric. The overall atmosphere is one of classic luxury and comfort.

地理位置：英国 伦敦

共有226个座位，11个餐车，含餐的起始车票价约为400英镑（例如前往巴斯或剑桥的一日游）。

运营模式：采用**季节性班次**和**预约制**。

普尔曼列车本身被誉为**“会行驶的古董”**，拥有深厚的历史文化遗产价值。

剧本内容

调查伦敦一轮谋杀悬疑案

一列火车，五个航线，十个嫌疑人。一场全新的沉浸式谋杀悬疑体验将在英国普尔曼列车上从伦敦出发，展开一场极具娱乐性的悬疑故事。

由Private Drama Events设计的《单程票》是一场真正沉浸式且量身定制的体验，是一部独一无二的谋杀悬疑片。故事背景设定在1930年代，一位神秘的慈善家在英国海岸附近建造了一座耀眼的乌托邦城市。但似乎并非一切都如此。当你乘坐英国普尔曼号首航前往“阿卡迪亚”岛时，黑暗的秘密将开始浮现。十位神秘人物将揭露他们对这起神秘谋杀案的了解，每一位——从神经质的电影导演蕾妮·范登休维尔到隐居的大亨安布罗斯·L·瓦尔克恩——穿梭于这些历史悠久的马车中，他们都渴望分享线索、丑闻和恶作剧。欣赏外景后，翻阅你私人的《阿卡迪亚编年史》，书中充满了秘密线索。审问每一个经过的嫌疑人，仔细观察周围每一个有趣的细节。





普尔曼列车剧本杀最核心的魅力在于，其故事是**从物理空间中“长”出来的**，列车本身就是一个巨大的、充满细节的“道具”，并且普尔曼列车在服装、道具、礼仪甚至餐食上都极力还原时代风貌。

项目启发

极致的环境沉浸感

对于拥有庞大车间、独特机械和浓厚历史氛围的清水塘旧工厂而言，是极大的优势。让剧本的关键情节与工厂最具标志性的空间或遗留设备深度绑定，让探索空间本身就成为解开谜题的关键。

时代感营造

在清水塘的剧本中，可以挖掘工厂鼎盛时期（如七八十年代）的典型元素：老式工装、搪瓷缸、生产标语、广播体操的音乐、特有的工种术语等，将这些细节融入剧本和场景，能瞬间将玩家拉回那个火红的年代。

双塔



双塔集市



项目背景

地理位置：江苏 苏州

双塔市集是老菜场改造成集市，位于苏州老城区中心地带，总面积约 2000 平方米。双塔市集的改造以“家的方向”为设计理念，从人与人关联的角度出发，将菜场看作连接社区生活中心的纽带。从传统菜场的单一经济模式转变成为一个具备生活美学的社区生活中心。

商业模式

市井文化与空间美学并行的更新实践

双塔市集更新引进了新加坡的“邻里中心”模式，并且实现多业态共生融合模式。室内共享空间也承载着在地文化展示、集会等功能，并且将户外沿街的公共空间为在地人群提供一个社交场域。

收入来源

摊位租金

主要收入，对不同业态差异化定价

活动与策展

通过举办市集、主题展等吸引客流，创造额外收益



项目启发

构建一个多元、共生的生态

让旧工业元素与新兴业态碰撞火花，让老厂区职工的记忆与新访客的体验交织，从而打造一个既有历史深度又有生活温度的共生性空间。

***PART 03.* 故事剧本**



策展主题



策展主旨

无畏破局

静待花开



记忆符号—新苗

是勇敢的实体

是挣脱的瞬间

是生命用尽力气写给世界的第一行诗

新苗的存在本身是最勇敢的通行证



目标客群

亲子家庭

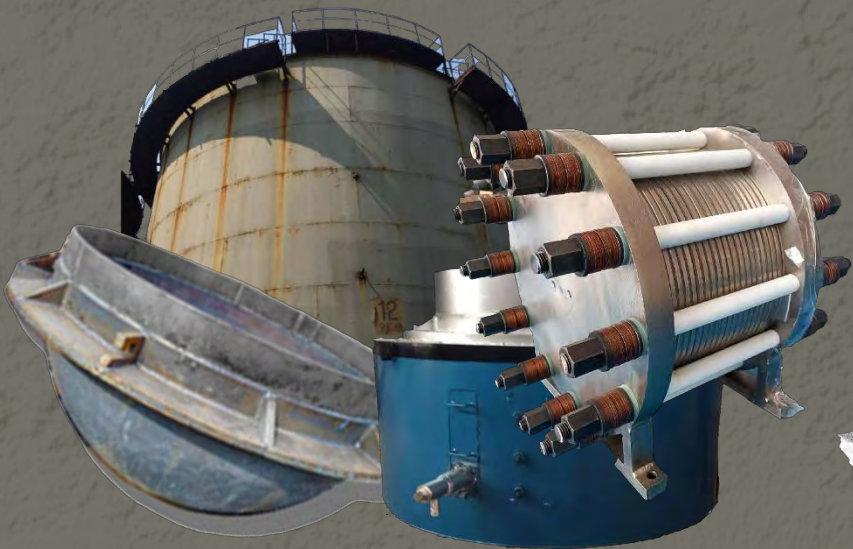
老清水塘居民

Z时代年轻人

策展形式

第一层：破土前 · 蓄势待发的种子

视觉上宏伟的建筑映入眼帘，高大的熔铅锅、电解槽、电铅锅是铅电解厂的必要装置，从进门开始感受如同回到了当年热闹的工业时期，从游客的视角看去，装置都是高大而威武的。



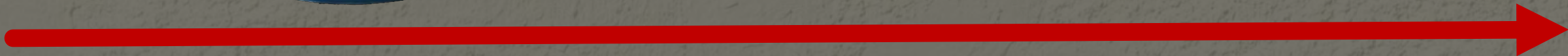
第二层：破土时 · 沉寂的土壤

向二楼走去，空间骤然转为灰调。废弃的控制台、散落的工牌、凝固的时钟，时间仿佛在此停滞，在走廊的尽头摆放着老旧的留声机，当你随机拨动到某一录音，里面记录着老工人们未被记录的声音。



第三层：破土后 · 绽放的未来

最后向三楼走去，空间豁然开朗，玻璃穹顶引入天光，废墟墙体与绿植共生，藤蔓贪婪地向上延伸，老旧的废铁和砖头已经铺满了绿植，逝去的工厂以绿植的生长方式获得了重生。

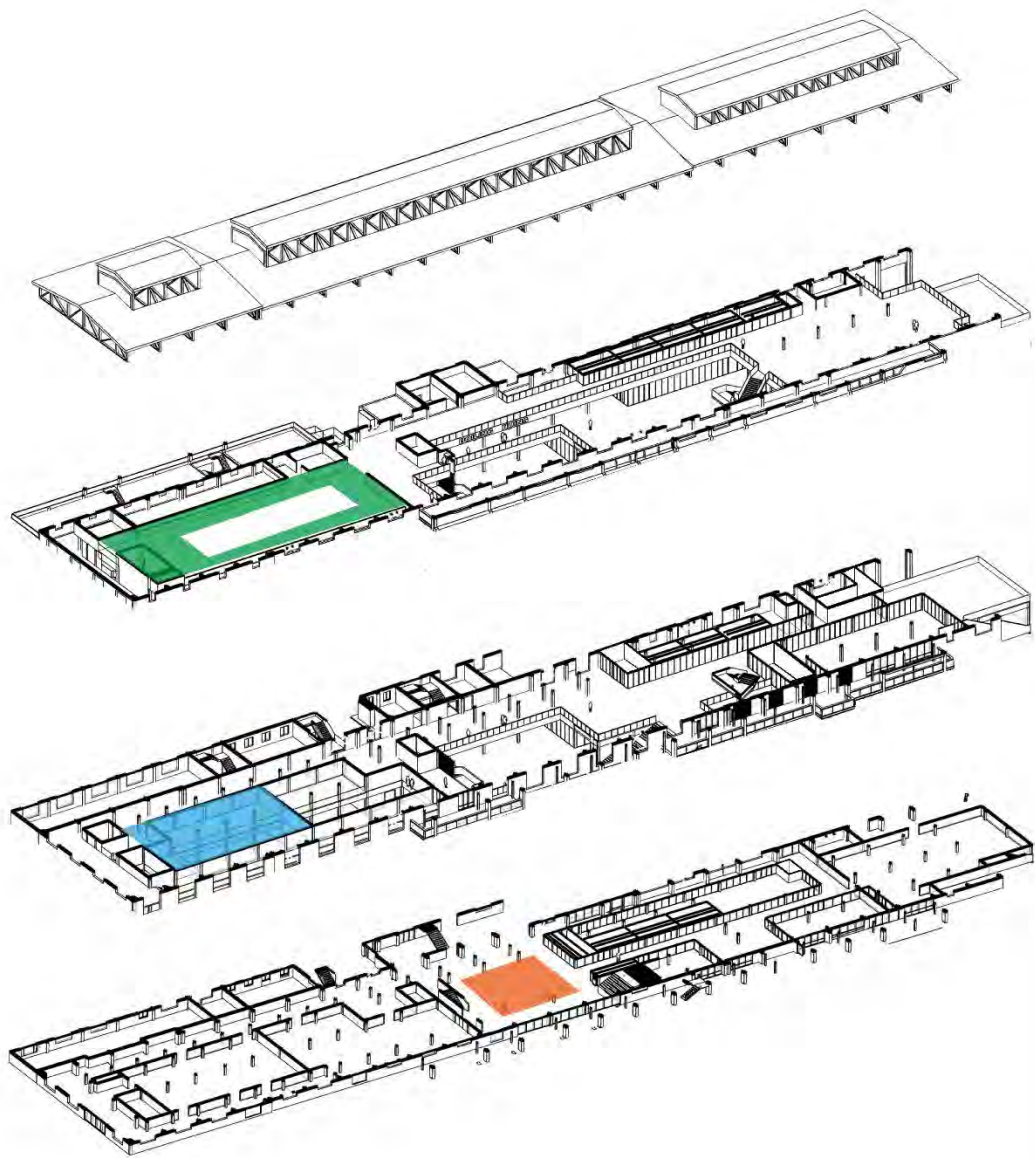


展览空间

■ 场景三 (动静结合)

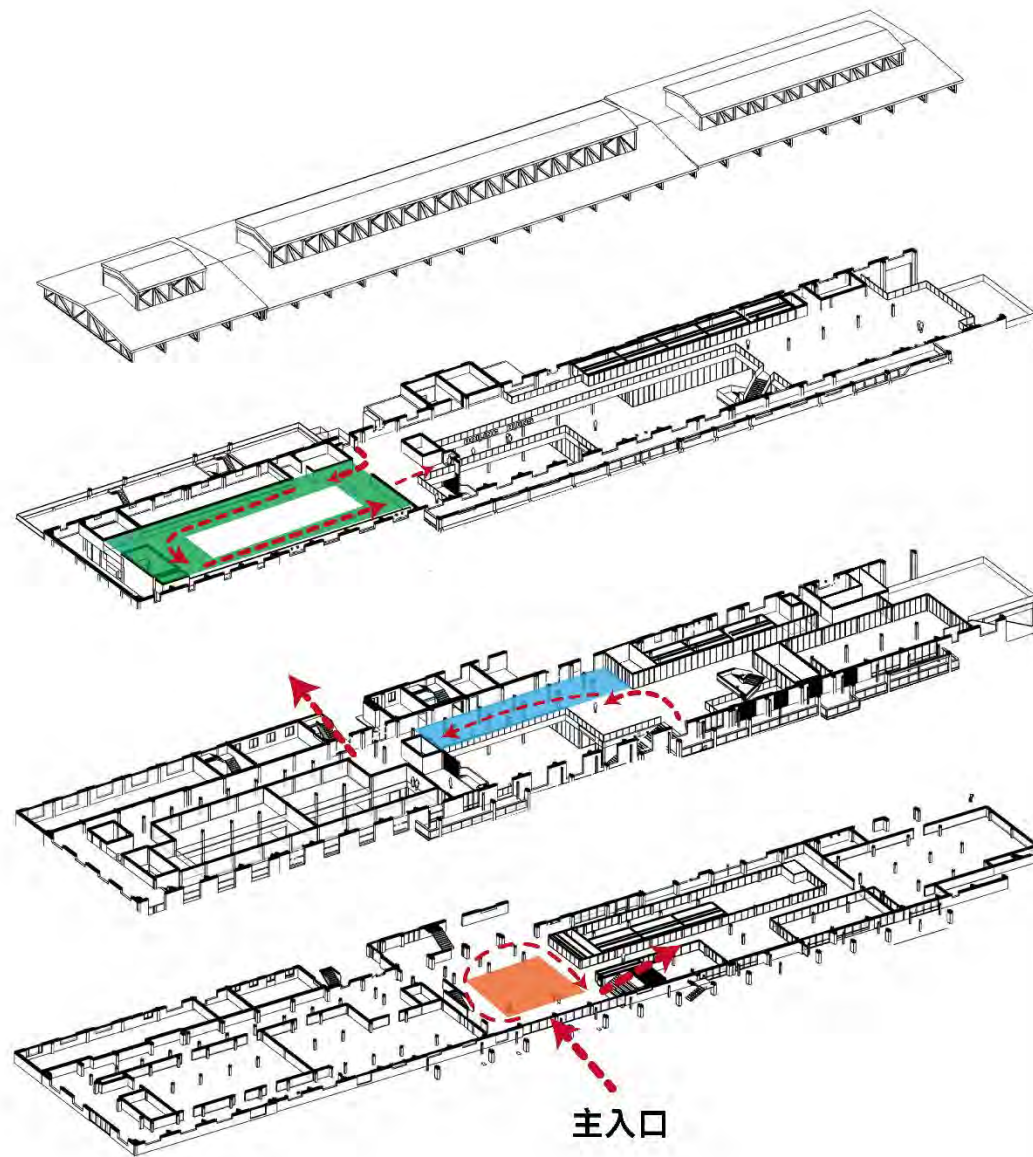
■ 场景二 (静)

■ 场景一 (动)



流线图

游客路线



第一层：破土前 · 蓄势待发的种子



置入式艺术装置：从进入工厂开始，巨大的艺术装置映入眼帘。

从游客视角看：巨大的艺术装置凸显了工业时期的繁荣昌盛。

领取属于你自己的种子工牌



种子工牌就是你的入场券，体验像一颗种子一样破土生长



NST发芽计划

ПРОГРАММА РАСЦВЕТЕНИЯ
NST SPROUTING
NST 发芽计划
NST 발아계획

胸卡内含种子
让每一粒种子自然地生根发芽

1. 浸泡15-30分钟
2. 将碎屑入土中
盖上薄土
3. 浇水保持湿润
4. 静待发芽
分享喜悦

将吊牌放置泥土表面
浇上适量的水
如冬天则需要保证一定
发芽率66.66%

这是一张可降解种子吊牌
THIS IS A BIODEGRADABLE SEED TAG

复古便利店

销售老式零食、冰棍

童年玩具

勾起无忧无虑的童年

生意兴隆通四海



店内休闲空间

适合社群聚集与社交



社区的“江湖”

第二层：破土时 · 沉寂的土壤

时间停滞，在绝对的安静中，个体的记忆和情感被放大，成为唯一的主角

凝固的时空



散落的工牌、凝固在某一时刻的时钟、积灰的控制台构成主要场景。一件挂在锈蚀栏杆上的旧工装，在聚光灯下成为视觉焦点，仿佛主人刚刚离去。

留声记录

A person in silhouette is shown in profile, wearing large headphones and interacting with a vintage gramophone. The gramophone has a large, flared brass horn and is mounted on a dark wooden cabinet. The person's hand is on a control knob. In the background, a long gallery with white walls and dark horizontal stripes is visible. Several microphones are mounted on the wall, with thin black cables extending from them. The ceiling features exposed wooden beams and a track lighting system. The overall atmosphere is that of a modern museum or gallery space dedicated to audio history.

老旧的留声机是此层的灵魂。游客可以靠近留声机，摇动手柄，但听到的并非连贯故事，而是随机掉落的声音碎片。

第三层：破土后 · 绽放的未来



压抑被彻底释放，自然与人文、历史与未来达成和解，
游客从旁观者变为共创者。



沉浸式艺术打卡装置与征集艺术家利用废旧物品创作的立体艺术画展览。

手工艺品 + 画廊

手工DIY植物浮雕卡片

微景观盆栽

利用清水塘的修复土壤种植
真实多肉或蕨类植物。

采用可移动的展架、悬挂系统

立体生态墙

当制作DIY手工时，在被围绕艺术品的
环境下更加闪现创作灵感。

***PART 04.* 展览延伸**



IP形象设计

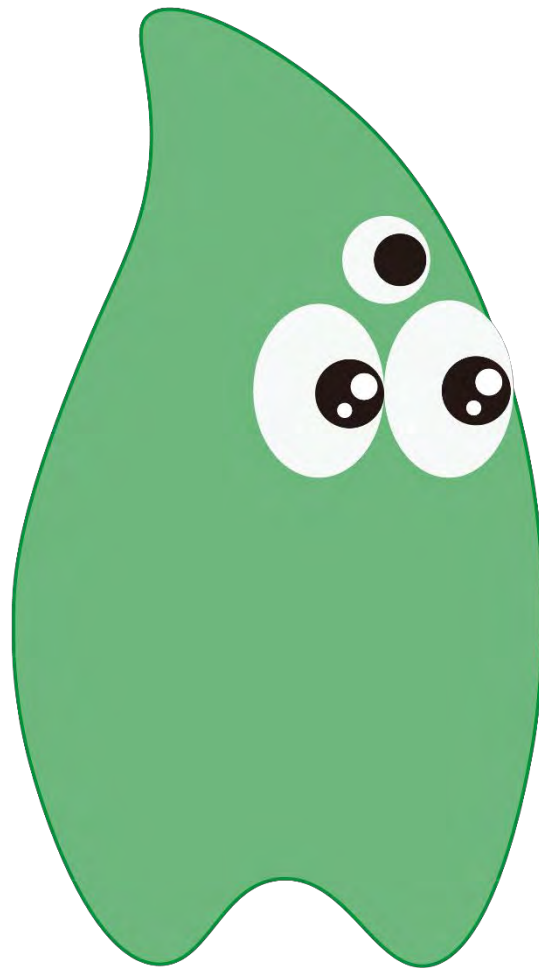
姓名：芽芽

设计灵感：寓意**新生、破土与希望**。它是从清水塘工业遗址的土壤中孕育而生的，是这片土地在历经繁荣、沉寂到重生轮回后，凝聚所有记忆与渴望而具象化的小精灵。

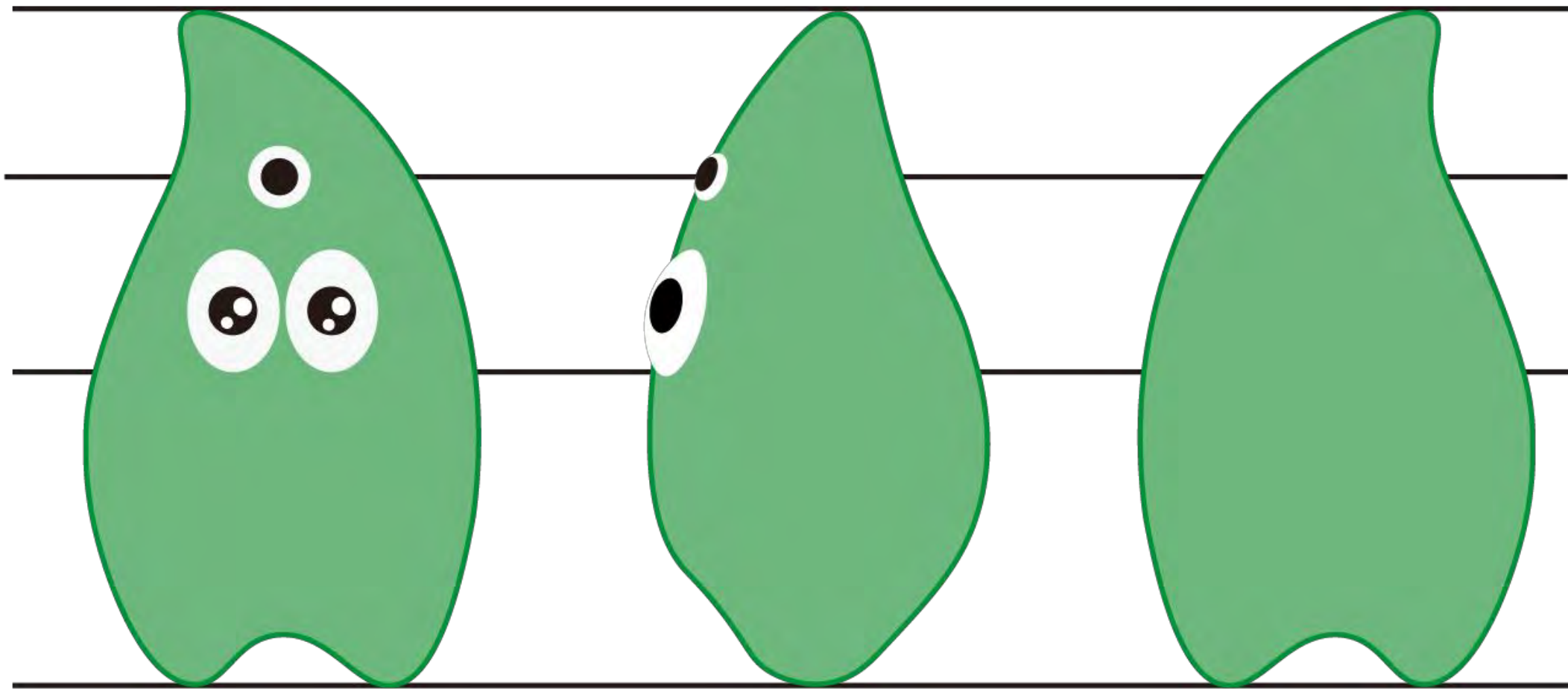
标准色：



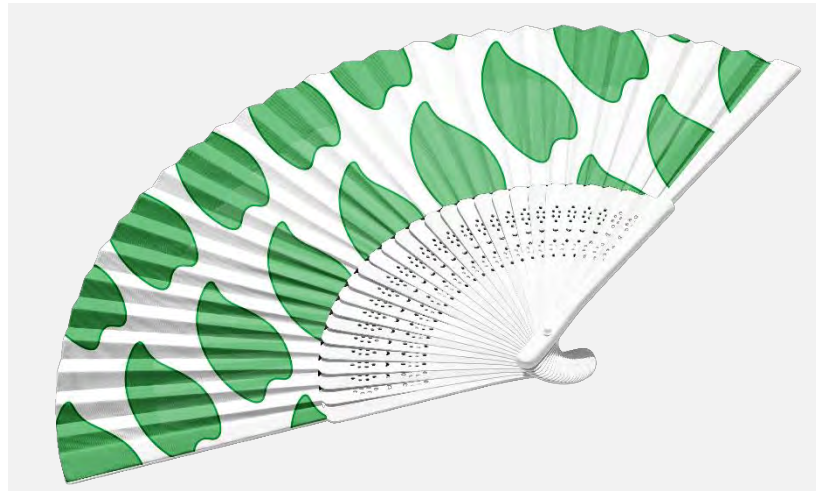
RGB:#6db77e



IP形象三视图



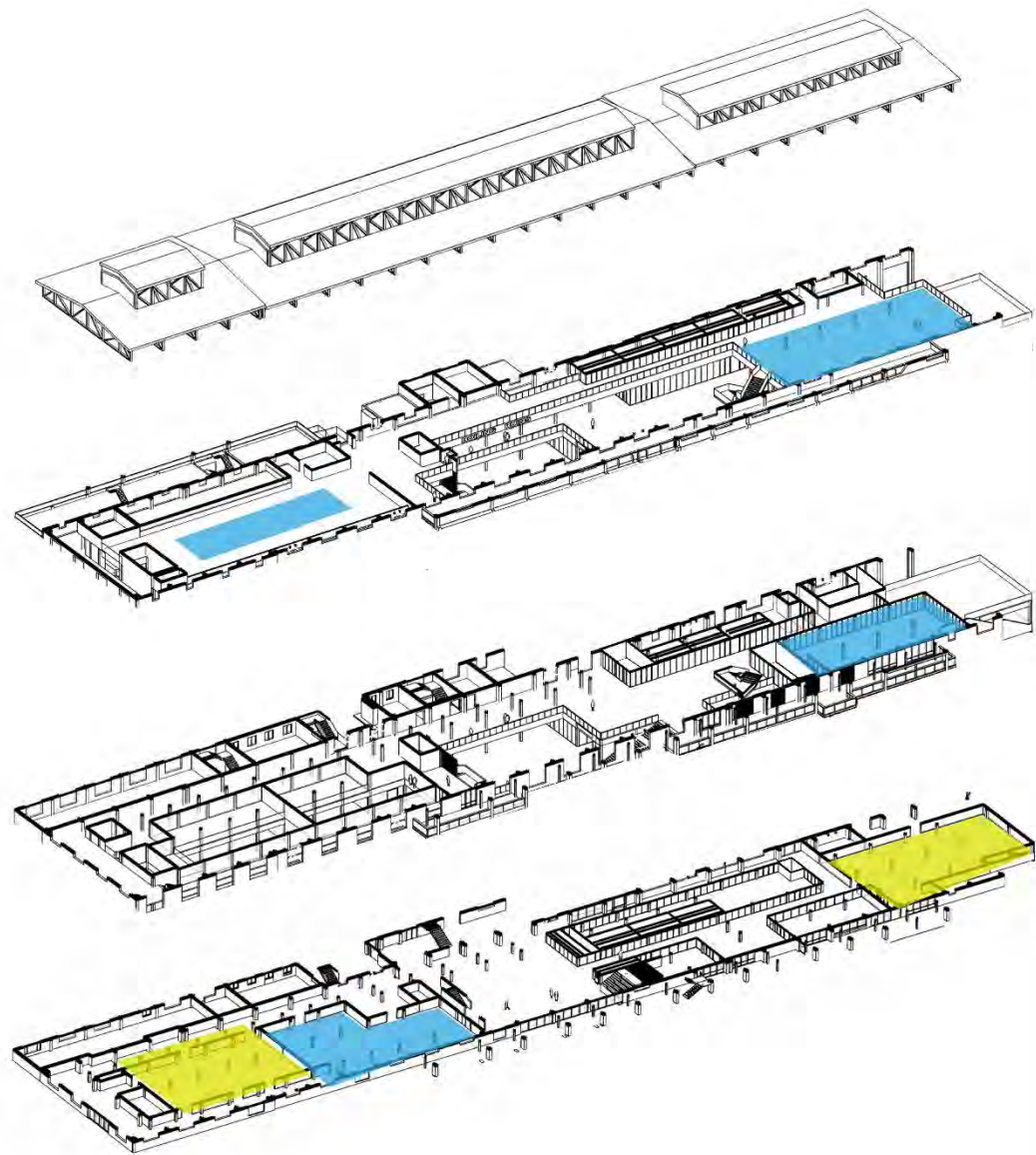
文创周边



商业空间

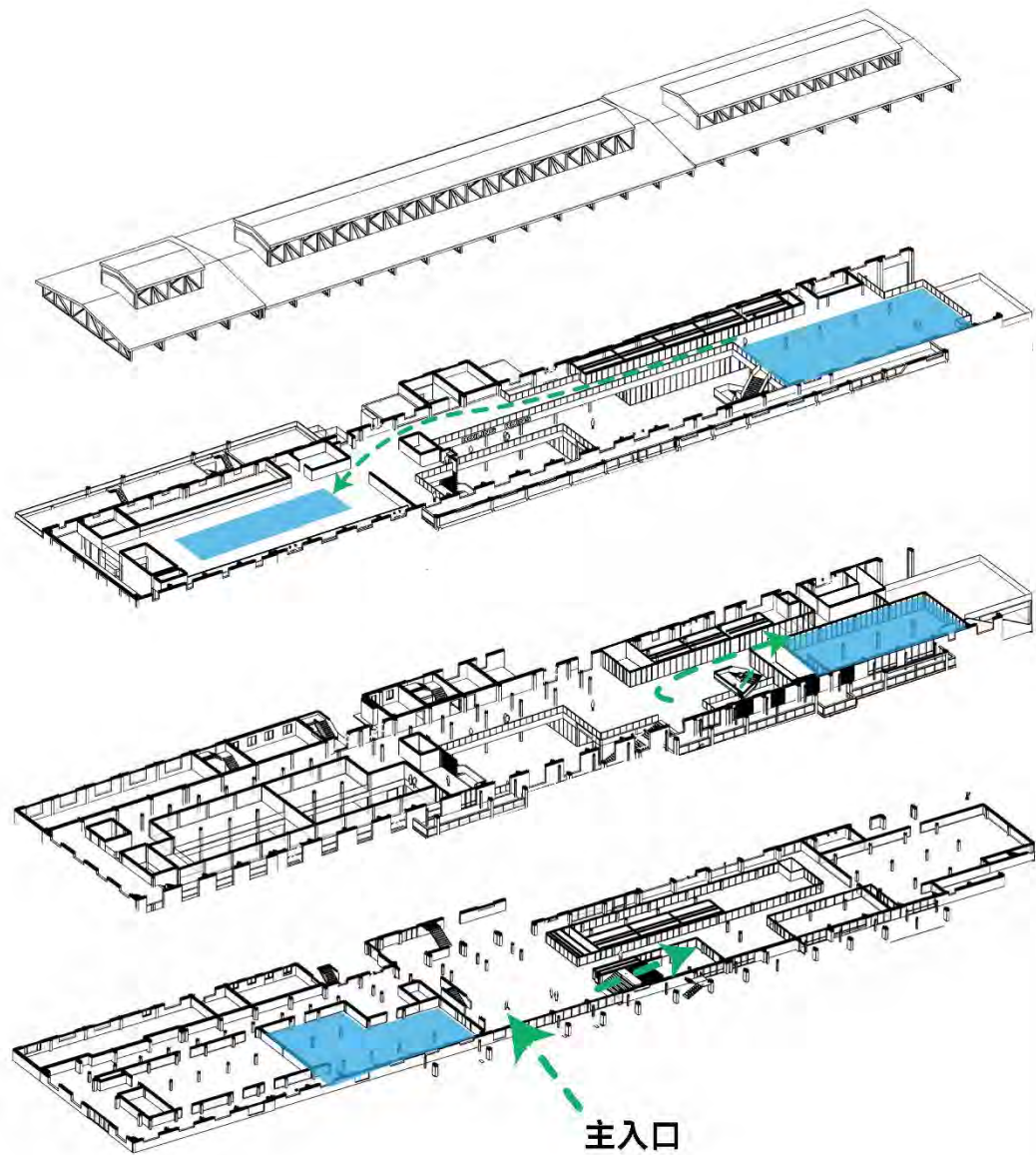
■ 集市

■ 商铺



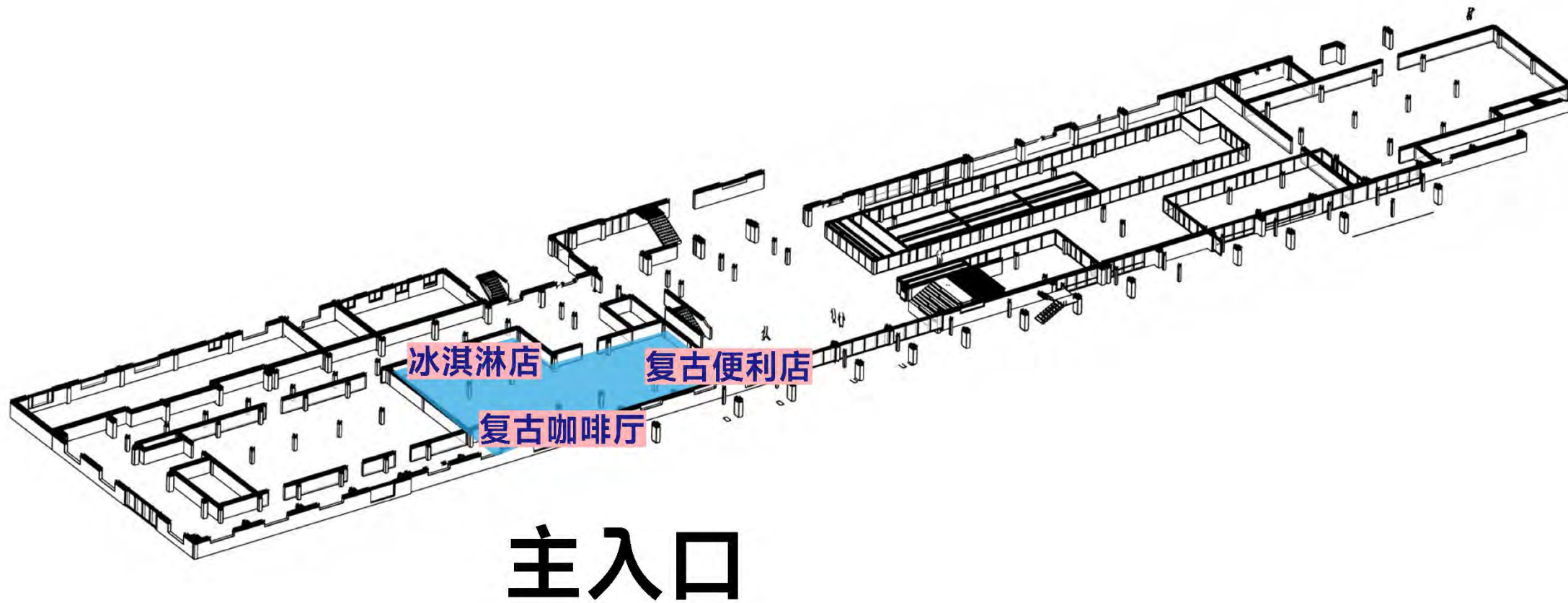
商业流线图

游客路线



主入口

商业分布图——一层





冰淇淋店

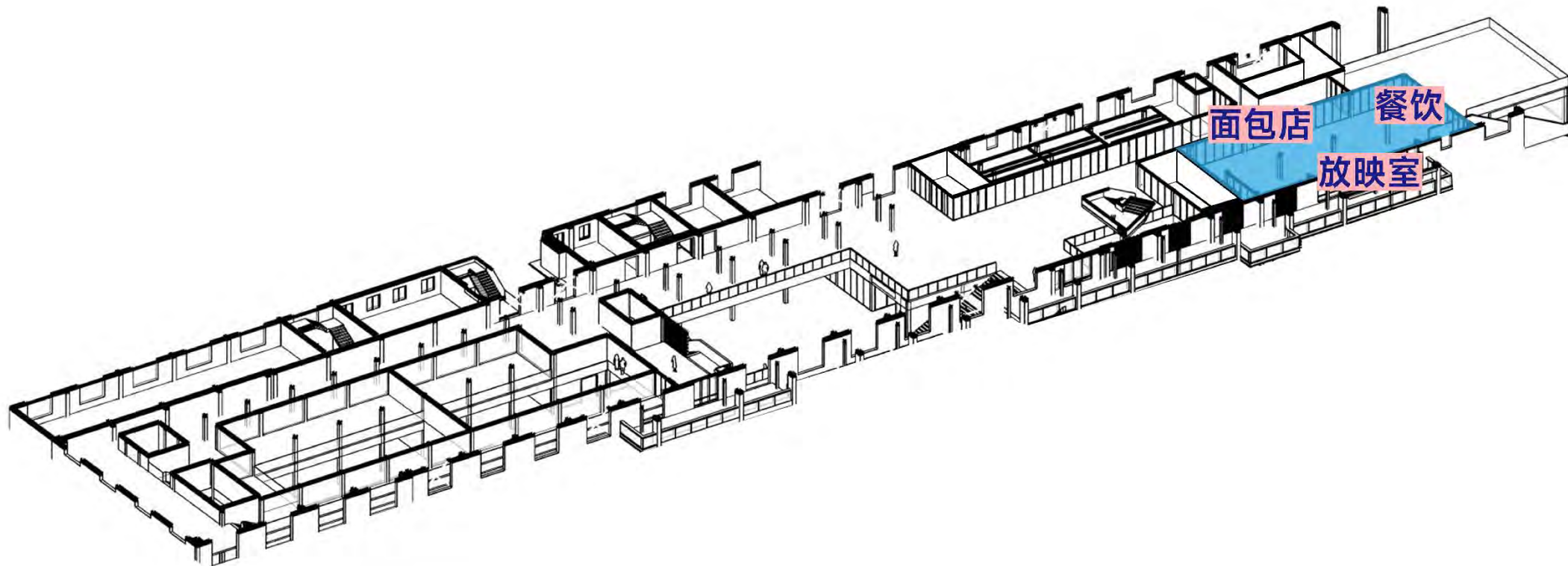


咖啡厅



便利店

商业分布图一二层





面包店

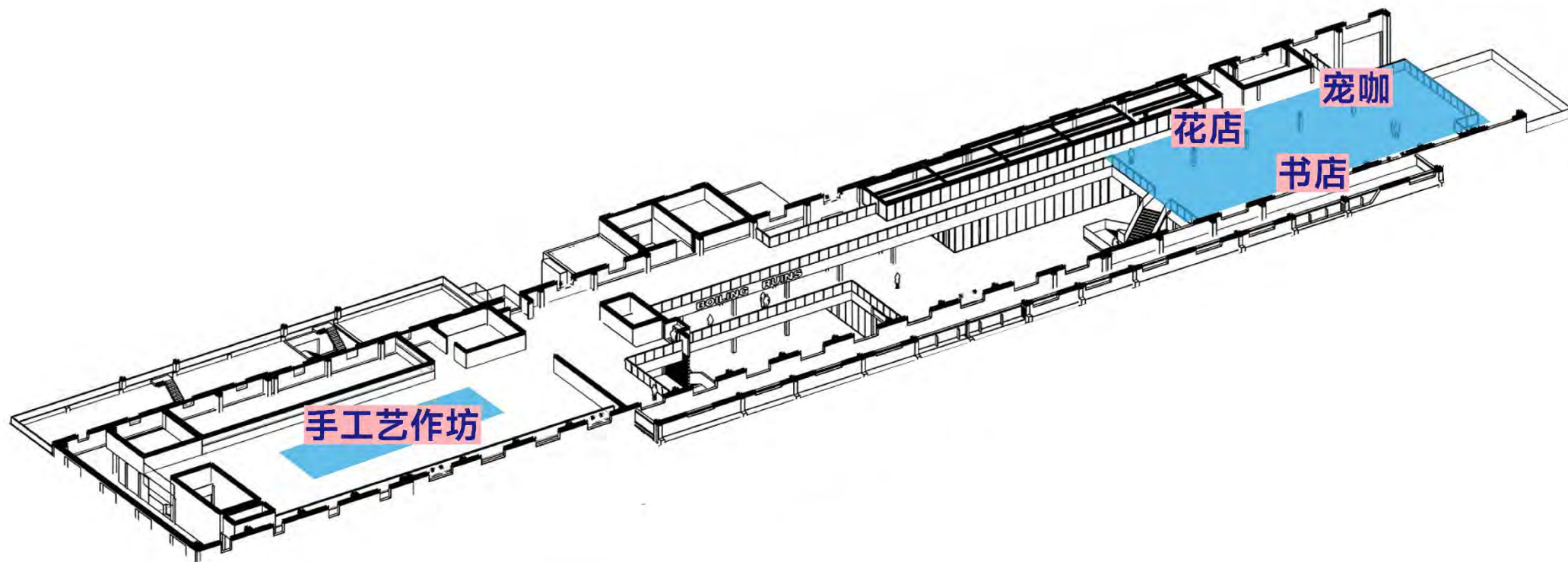


放映室



餐饮店

商业分布图—三层





花店



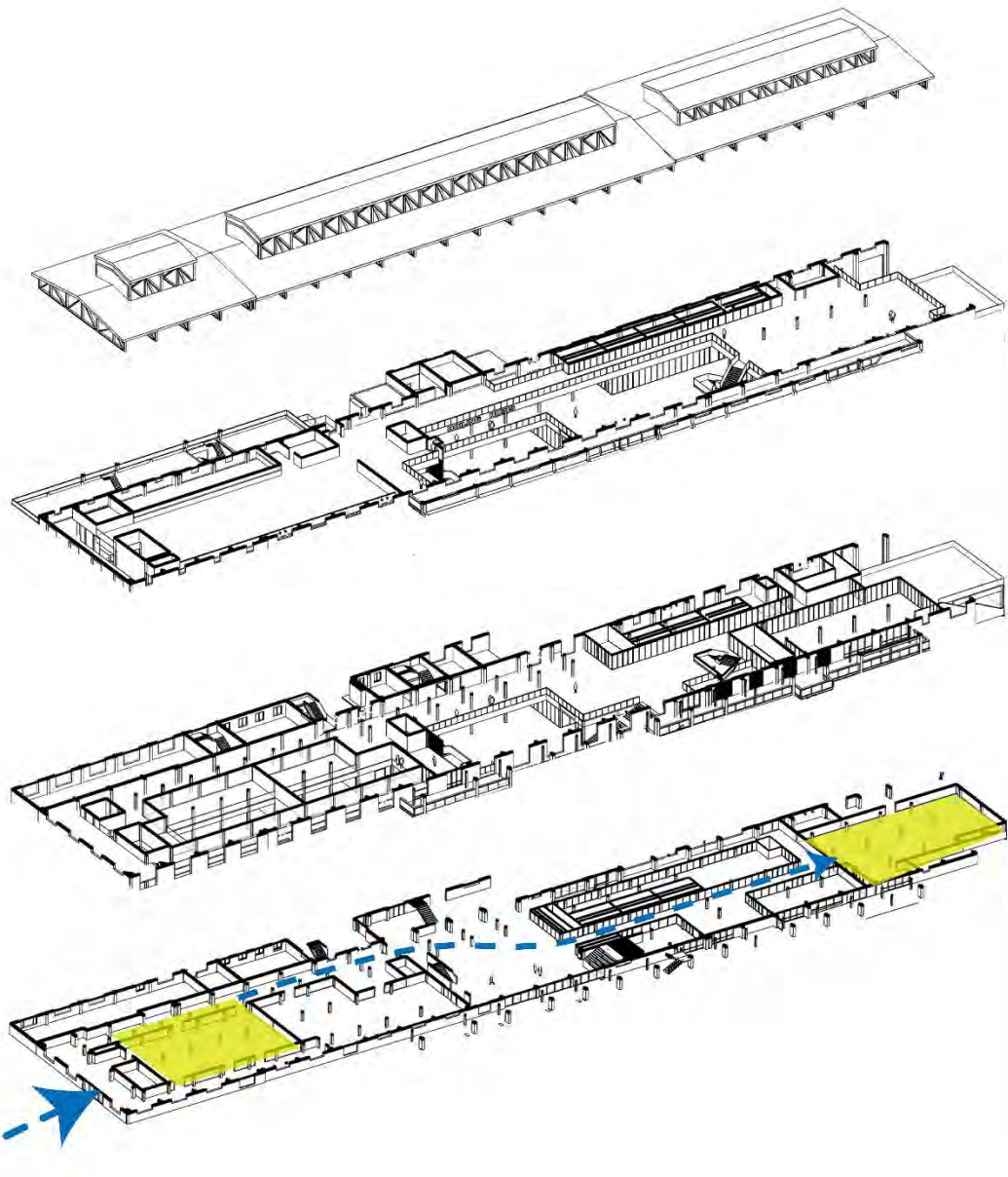
书店



宠咖

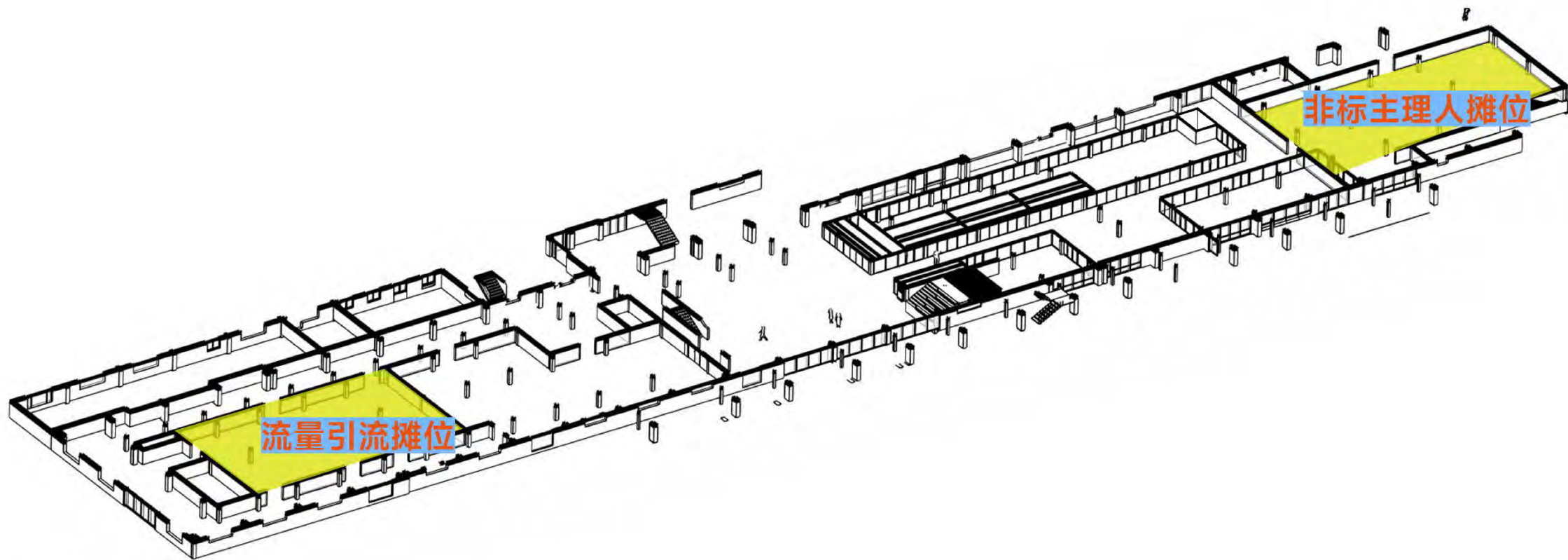
市集流线图

游客路线



侧入口

市集分布图



侧入口

流量引流摊位

地理优势：靠近侧入口与主入口



创造热闹氛围：密集的摊位与低成本高周转的商品，快速营造市集“烟火气”，形成吸引外围人流的“磁极”。



流量引流摊位

地理优势：靠近侧入口与主入口

捕获初始流量：位于游客动线的开端，能第一时间吸引并聚集人流



非标摊位



实现内部留客：游客因热闹和即时消费被引入，因独特的创意和深度体验而停留、探索，完美实现了流量的转化与保留。

非标摊位

地理位置：在厂房深处，距离主入口较近，浏览策展主题后往深处走便是非标主理人摊位

筛选目标客群：愿意深入市集内部的游客，通常消费意愿更强，对独特设计和故事有更高需求。

商业运营模式

“引流型短期按面积出租”

× “主理人长期按时间出租”

租”
组合模式

迭代快
吸流快
风险低

稳定性强
社群构建
质量保障

室外儿童友好装置

儿童互动装置

家长看护区

室外儿童友好装置

吸引亲子家庭前来并延长他们停留时间的强大引擎

促进孩子们之间的社交，也为陪同的家长们提供了难得的交流机会，打破邻里隔阂，构建和谐社区氛围。

打造虚拟情感支持



领养属于自己的小绿叶



小程序平台



热点话题打造

#芽芽衣柜

#小绿叶日常

#限时出场-芽芽

#养一个属于自己的小叶子



社群营销

通过社交平台打造专属社群



通过媒体传播扩大社群群体



谢谢欣赏

