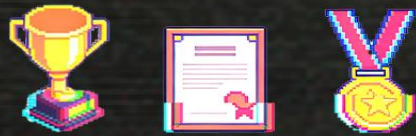


Wasteland Survival Guide



废土拯救指南

文旅 × 剧场 × 策展 × 游戏

株洲·清水塘工业遗址剧场策展方案

制作：高贇硕



本方案以“**游戏叙事**”为核心，构建了一个废土世界贯穿的沉浸式园区改造方案。

通过“**线上游戏化系统 + 虚实融合场景叙事化**”双向发展，形成用户“**探索-交互-消费-共创**”的闭环，实现虚实世界的深度绑定。

线上世界以“**拯救废土**”为主线剧情，并在体验过程中感受故障艺术的魅力，玩家通过游戏破解获取游戏收藏品及奖励；线下场景使用赛博朋克故障艺术装置，使得**游戏符号具象化**



01 沉浸式玩法设计

成为废土探险家，生存指南手册

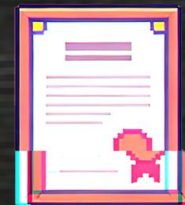
注册游戏即可获得体验体力
通过剧情以及关卡即可获得收藏品
以及体验故障艺术剧情
——故障并不是中止，而是新生



02 虚实融合场景设计

触摸沉睡的记忆：现实场景探险手册

通过游戏剧情向现实靠拢
工业遗址-蒸汽朋克-赛博朋克几何剧场
蒸汽装置，故障像素装置，故障激活走向AR剧情
拍摄打卡即可兑换双倍积分



03 可持续运营架构

永久森林法则：让探索价值形成闭环

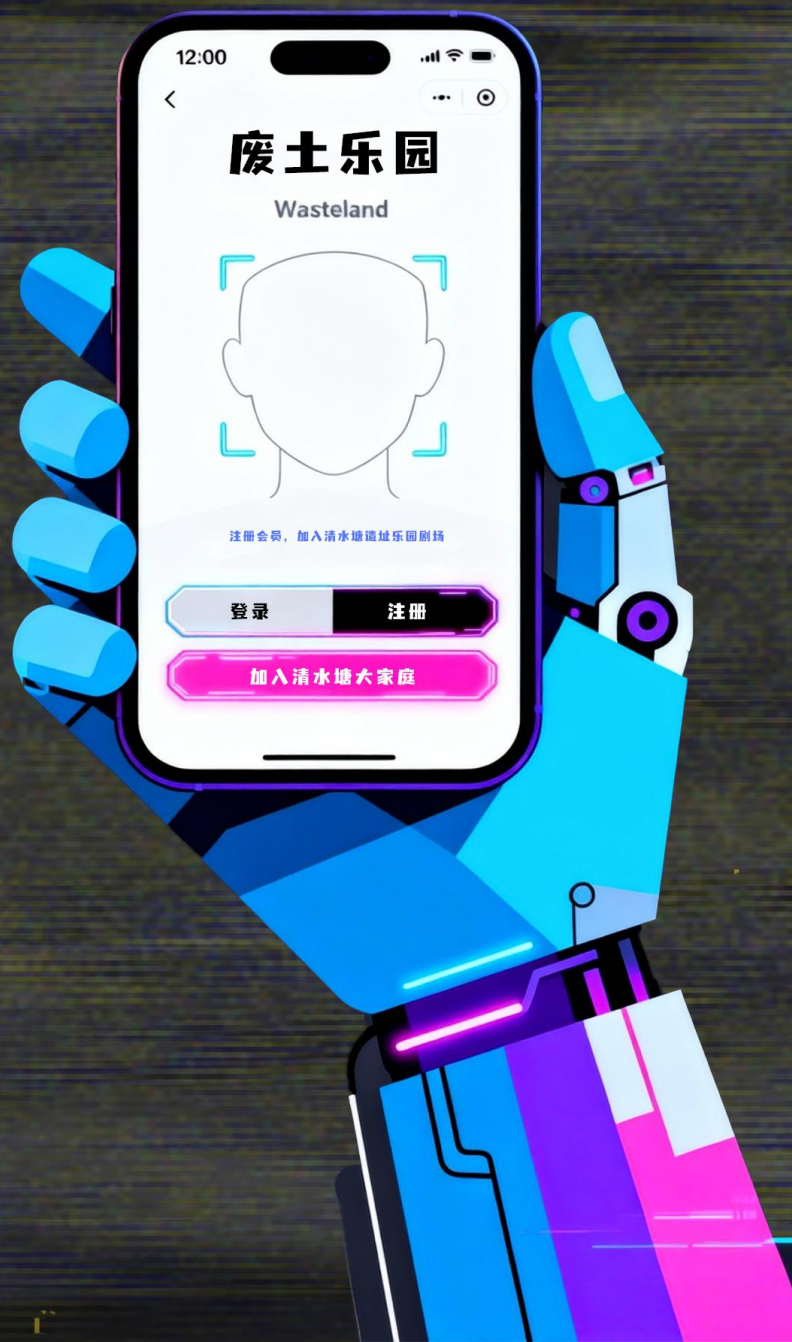
“探索-交互-消费-共创”
“积分兑换业态活动体验（咖啡和手作体验券”）
投资解锁新剧场，新剧情，扩建新废土地
——你的每一笔投资和消费都将在这片
土地上留下浓重的色彩



part

01

沉浸式玩法设计



注册账号，加入清水塘遗址乐园！
(你的工号是：2128123455)

实名认证获得园区通行码
(这是唯一电子凭证)

线上废土乐园世界构建：

搭建程序积分商城通过剧情以及关卡即可获得收藏品
以及体验故障艺术剧情

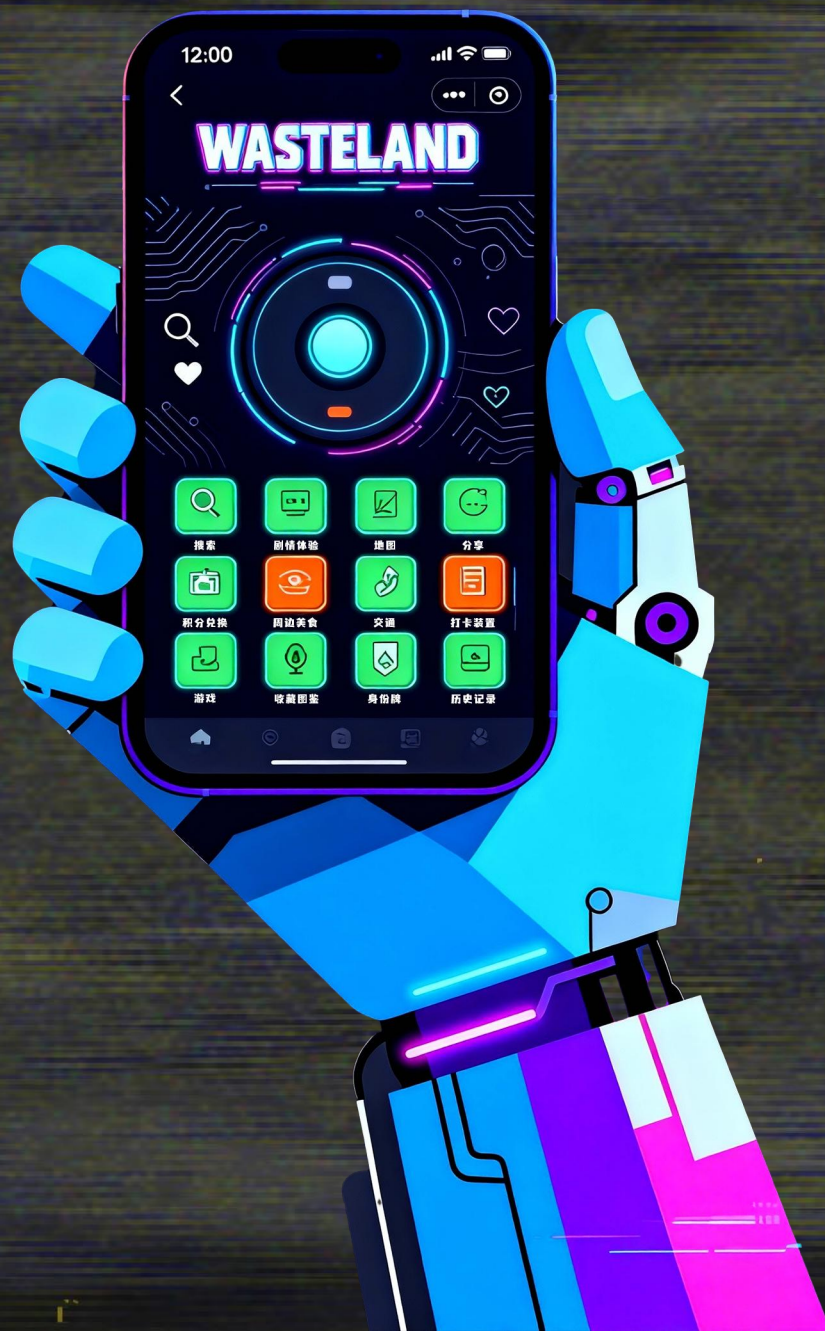
——故障并不是中止，而是新生

Wasteland
Paradise



01.1 线上程序

普通模式



点击进入跨越次元
来一场废土世界的旅行体验!



01.1 线上程序

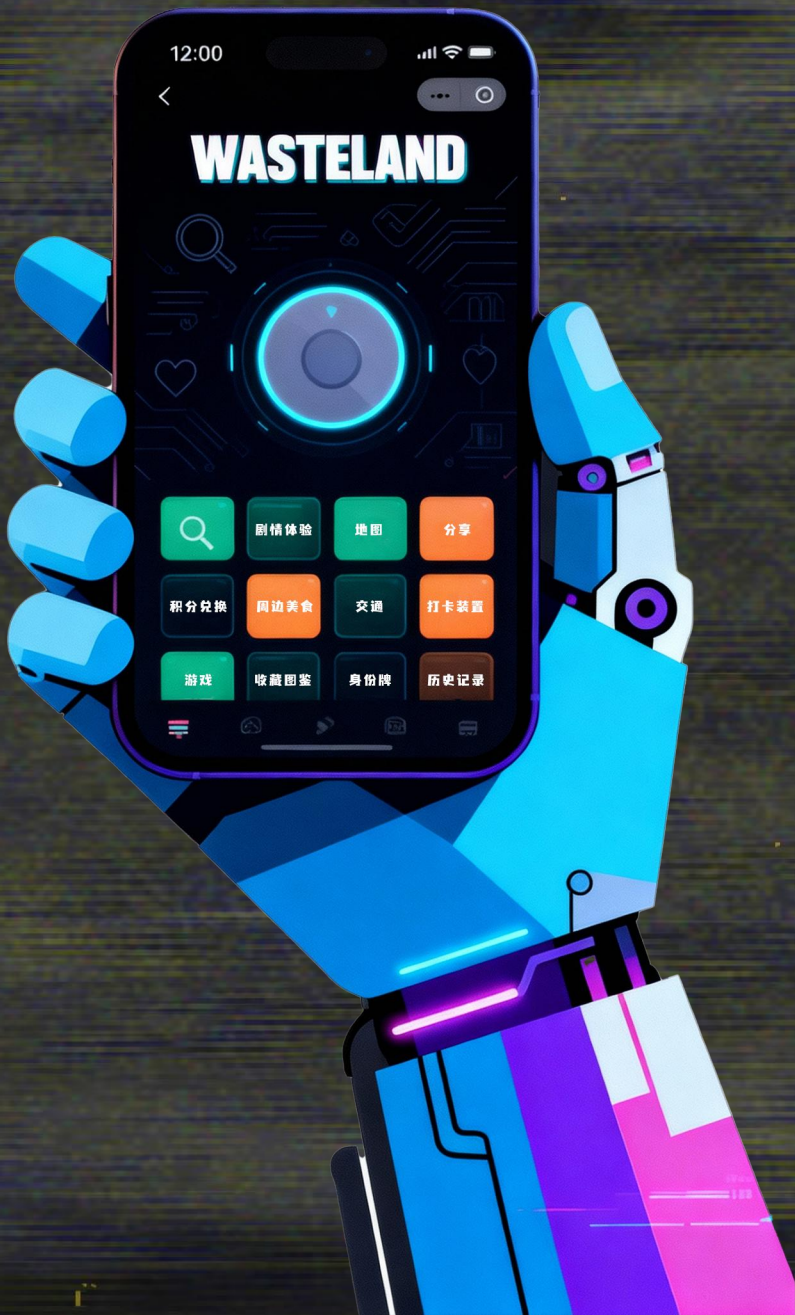
恋爱模式





01.1 线上程序

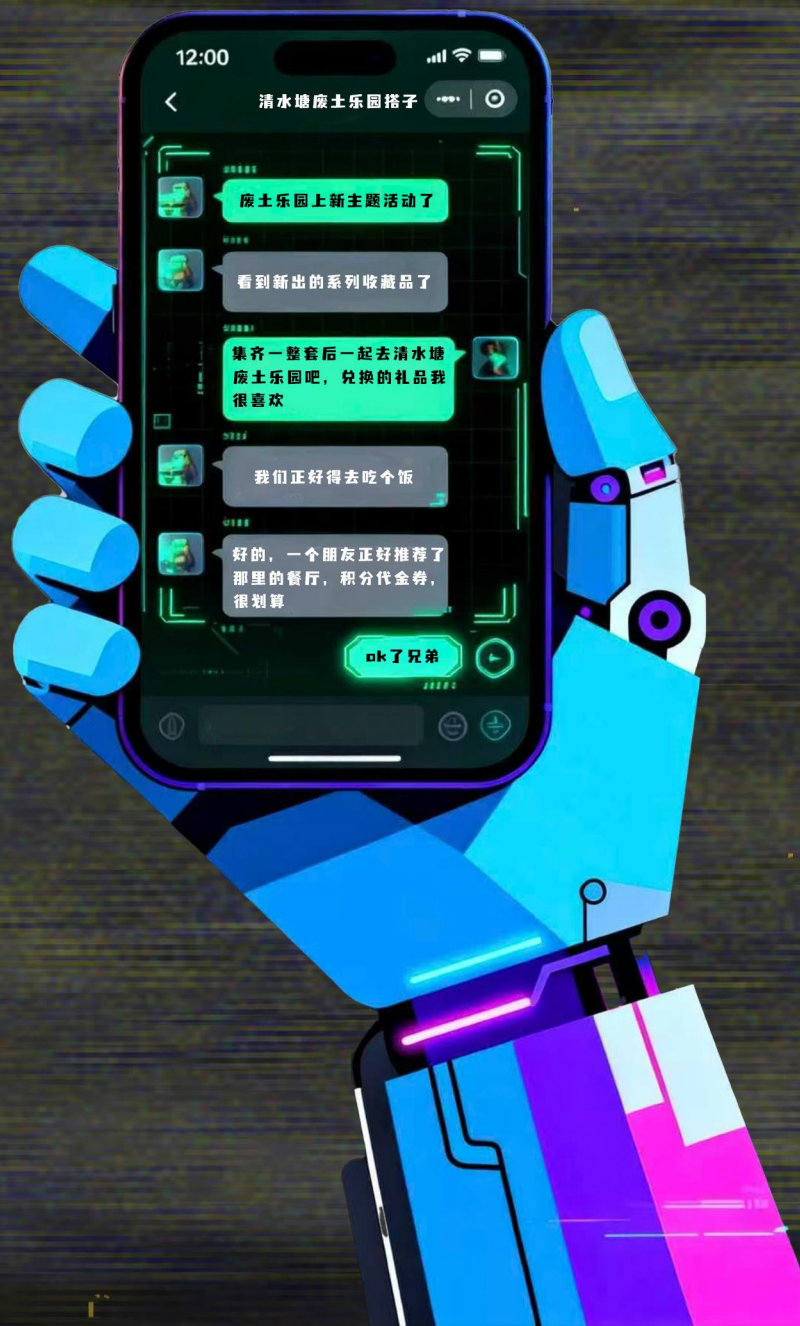
老人模式





01.1 线上程序

社交系统



01.1 线上程序

装备系统





**警告！警告！检测到故障，您已经被传送到游戏世界
请宿主做好准备，前方高能---**



随着一声 “砰” 巨大的爆炸声



你站在路上，看着四周爆炸的错乱故障电流，不知所措



此时，镜头转向一个巨大的工厂，漫天的毒烟遮天蔽日



终于，你缓过神来，随着一声枪响



玻璃应声破碎---你明白了，那是镜像



关卡1



熟悉的厂房早已变成了诡异的荧光仓库，但在仓库的尽头有一个小门，或许是同
外室外平台的唯一途径



关卡2

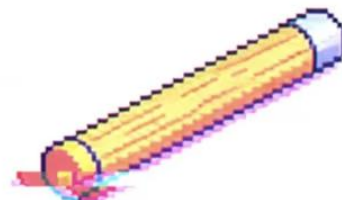
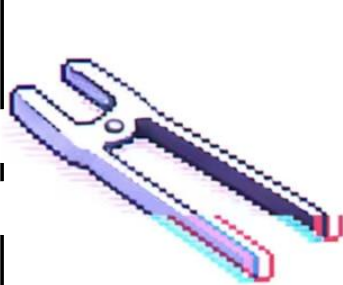


映入眼帘的是三条不同的通道，诡异的发光涂鸦通道，阴影光束通道，还是原始工业遗迹的生锈钢板通道，是否通往不同的地方和结局，这个无从知晓----

废土乐园周边收藏品

充满回忆的切片

锈迹斑斑铁钳象征着解放劳动人民遇到问题咬死迎难而上的精神
一列列奖牌是工人奉献精神的象征，铭刻着劳动模范的物质载体





铁钳

象征着解放劳动人民遇到问题咬死迎难而上的精神



鱼缸

海晏河清，象征着净水重生



体检文件

劳动阶级最伟大，将关爱劳工落实



农副产品

株冶人“自己动手，丰衣足食”



劳动奖牌

工人奉献精神的象征，铭刻着劳动模范的物质载体



丰收雕塑

代表丰收的意义，激励着一代代人前进



测距仪

共和国工农阶级丈量国土的工具



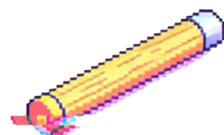
“株冶杯”

厂内工人足球杯赛



胶片相机

记录美好瞬间，那个年代积极前进精神永远照耀！



接力棒

厂里举办运动会活动，加强工人团队的联系与集体荣誉



打火石

是一切火花和科技的碰撞与来源



工人手套

开开心心工作，安安全全回家



广播厅

喇叭里喊的口号“钢铁产量赶超英美！”



搪瓷杯

我们童年时代的记忆，见证了太多的艰辛



砖

奠定共和国基石



报纸

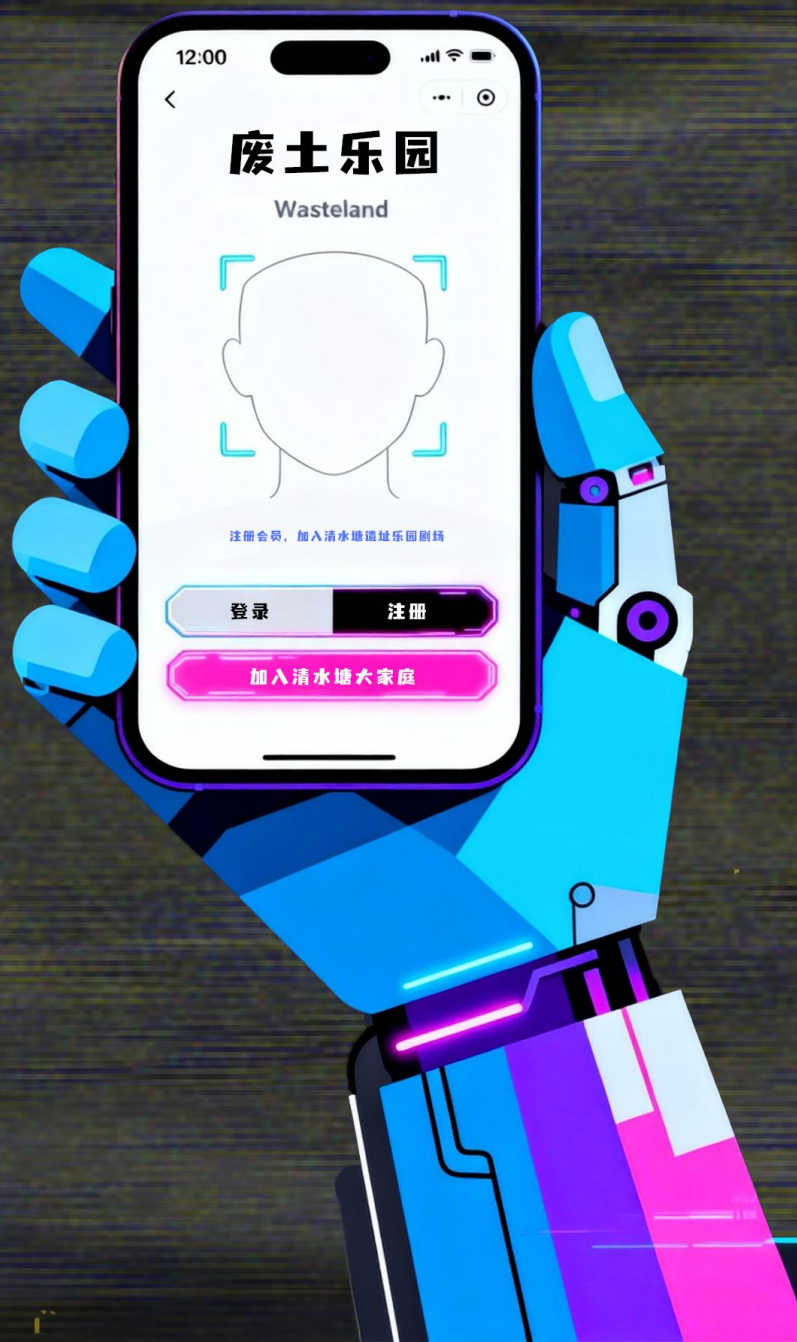
实时更新报纸，丰富当时人们的娱乐时光



part

02

虚实融合场景设计



欢迎加入清水塘遗址乐园!
(你的工号是: 2128123455)

实名认证获得园区通行码
(这是唯一电子凭证)

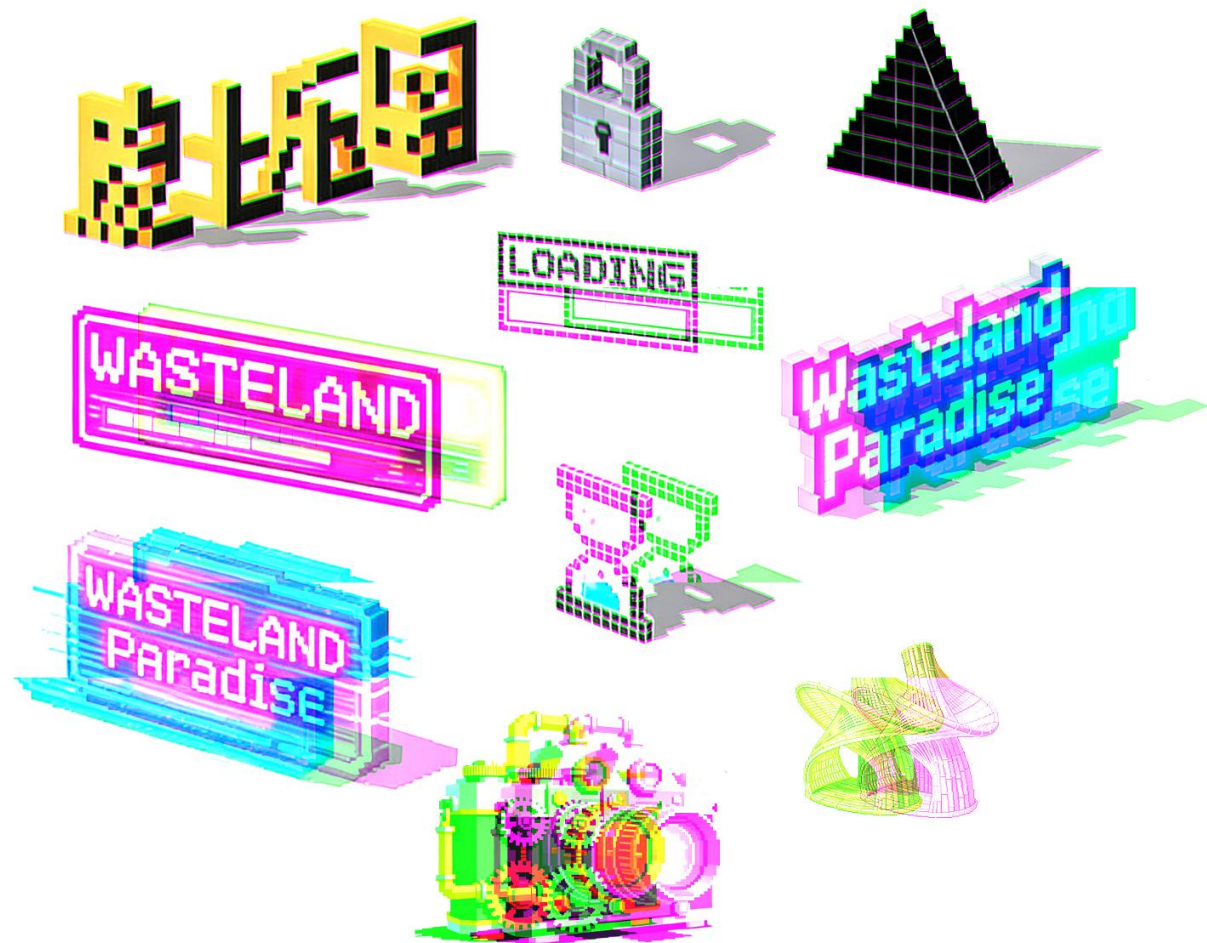
线下废土乐园世界构建:

通过游戏剧情向现实靠拢
工业遗址-蒸汽朋克-赛博朋克几何剧场

蒸汽装置, 故障像素装置, 故障激活走向AR剧情
拍摄打卡即可兑换双倍积分

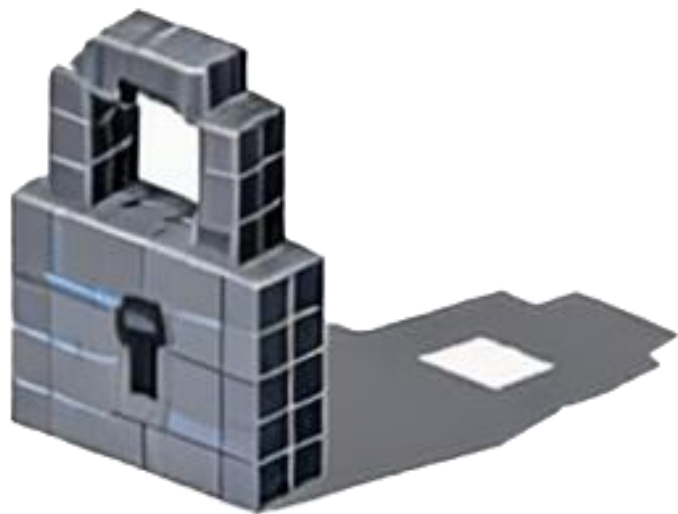


02.1 故障艺术装置



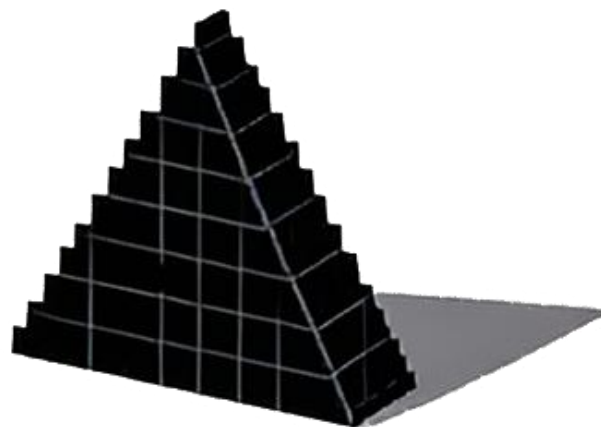


02.1 故障艺术装置



未开放区 创意标志 (0.75m×0.3m×1.8m)

如果你看到这个标志，那么你已经到达了废土乐园尚未开放的区域，如果想继续探索，那就多多收集收藏品与提升积分吧，为这片土地加速发展呢



三角拼贴 创意雕塑打卡 (1.9m×0.35m×1.65m)

如果你看到这个三角拼贴创意标志，那么你“稳”了

02.1 故障艺术装置



荒野乐园 创意标志打卡 (0.8m×1.6m×1.6m)

荒野乐园的故障像素标志，水蓝色的颜色，意味着净化，这片工业遗址乐园将因为你们的参与而获得新生

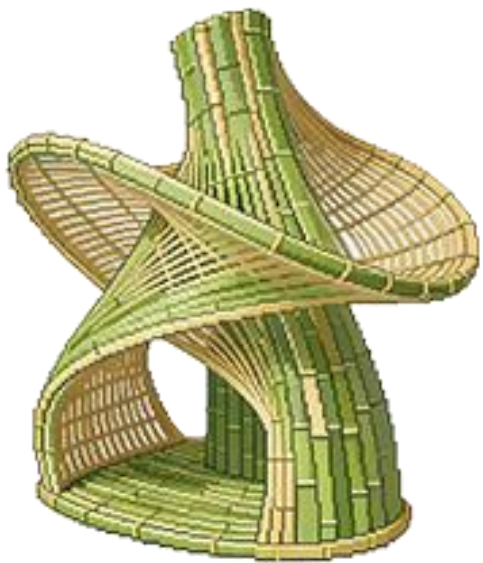


“历程”窗户框 创意标志 (1.9m×0.35m×1.65m)

加载中的字眼，意味着这片工业遗址已走过几十年的长远历程



02.1 故障艺术装置



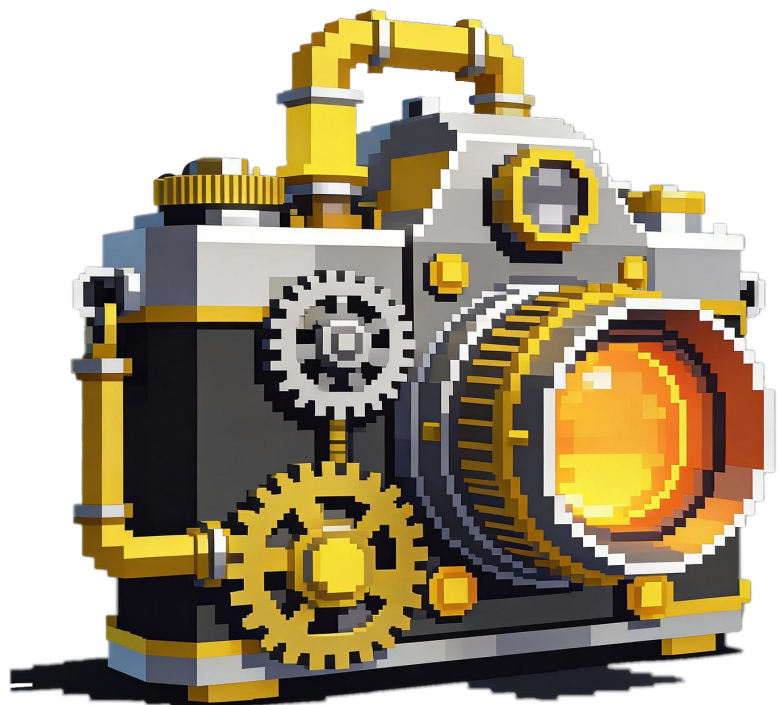
植托邦 互动装置 (3m×2.6m×5.8m)

竹，中通外直，以其柔韧而坚韧的特质，象征着清水塘工业遗址的现状，这个在几十年前为新中国发光发热的地方到21世纪初的荒废，再到现在的“废土重生”，为工业金属与石头的冰冷与坚硬，赋予了自然与生命的气息





02.1 故障艺术装置

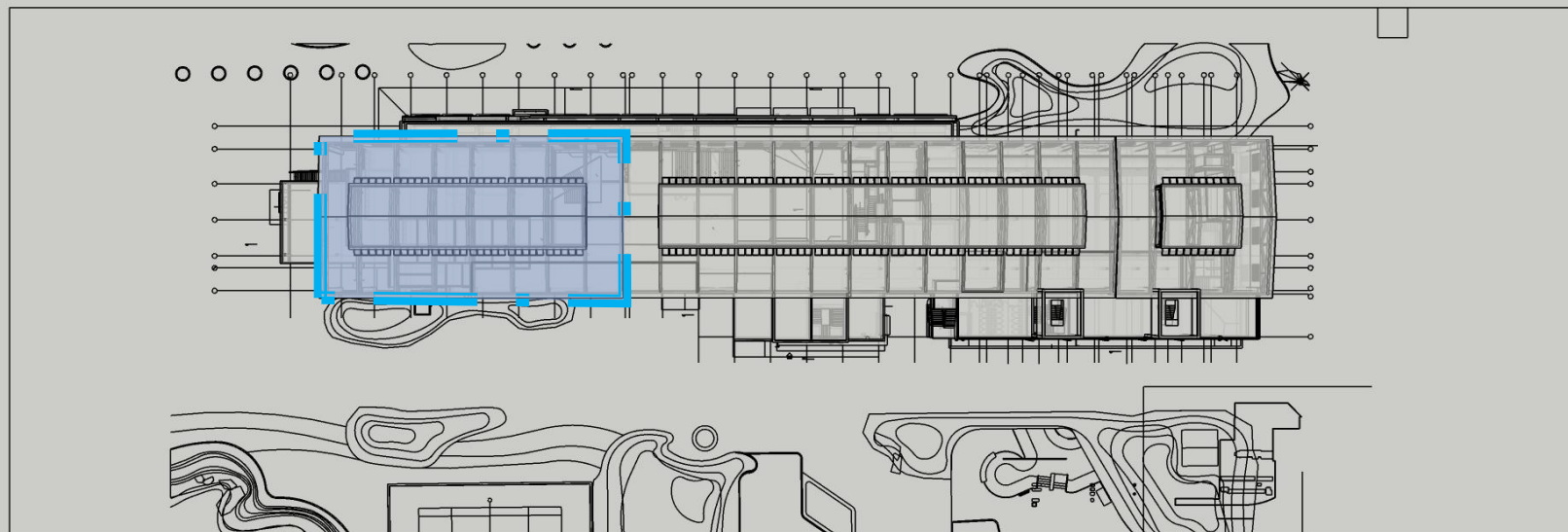


蒸汽朋克胶片相机 互动装置 (8m×2.9m×5.5m)

“将精密的光学仪器，重塑为一件充满想象力、可运作的工业革命时代科技古董。”



02.2 剧场互动装置

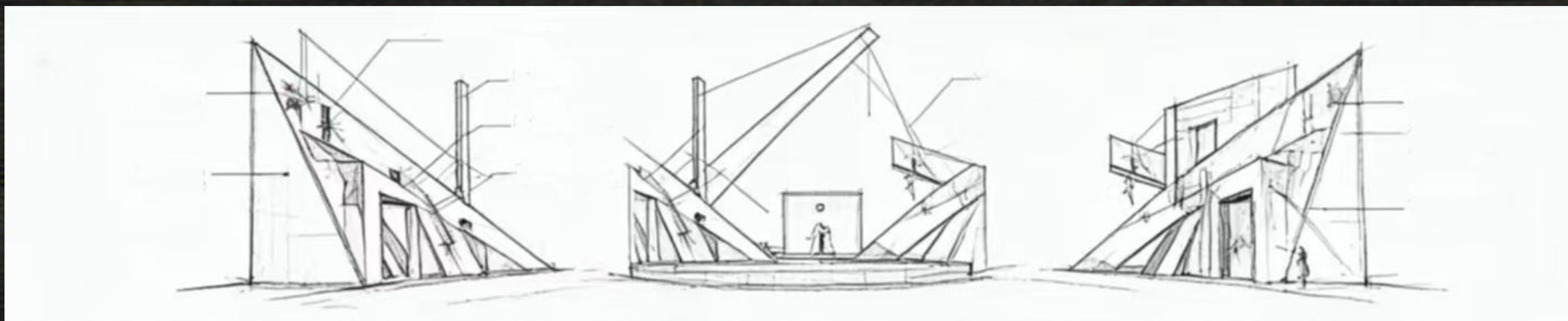
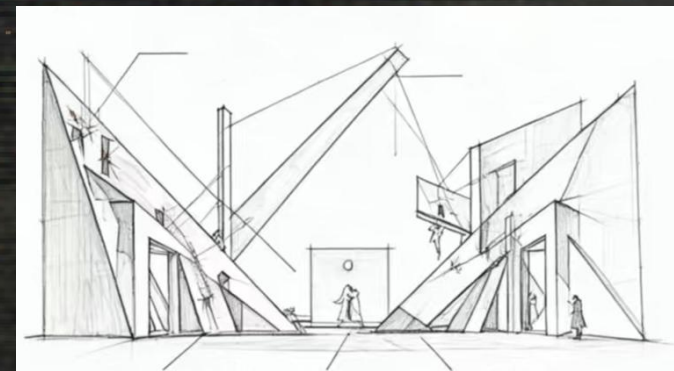
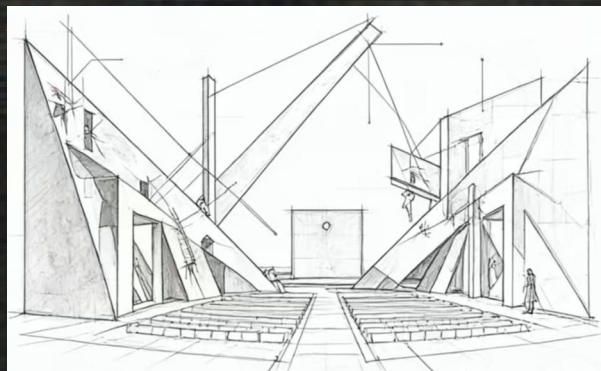
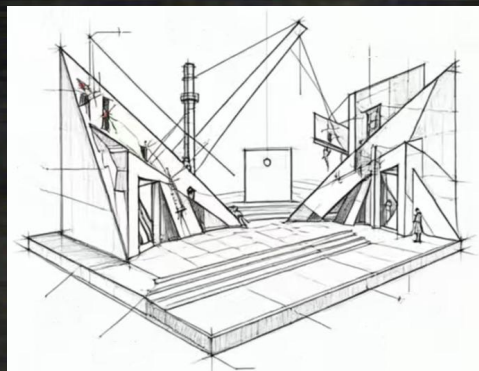


顶视图

电厂的超长空间还在开发中，我们选取一层前段作为蒸汽朋克剧场以及赛博故障构成主义剧场的选址



02.2 剧场互动装置



赛博故障构成主义剧场 草图设计



赛博故障构成主义剧场

Wasteland
Paradise

赛博故障构成主义剧场



Wasteland
Paradise

赛博故障构成主义剧场

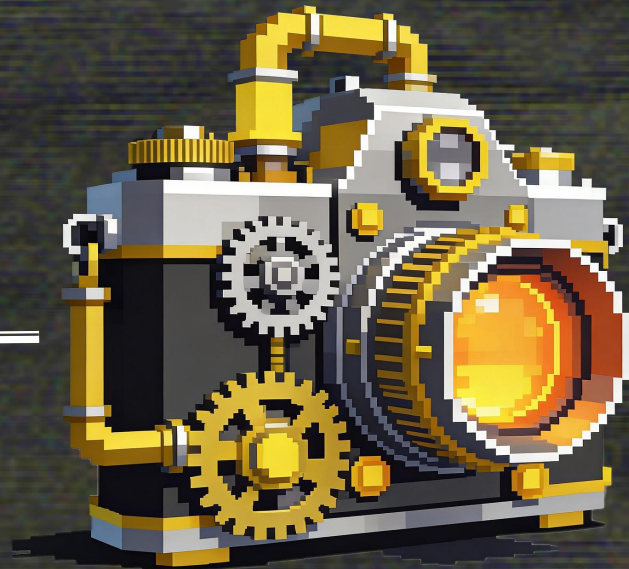
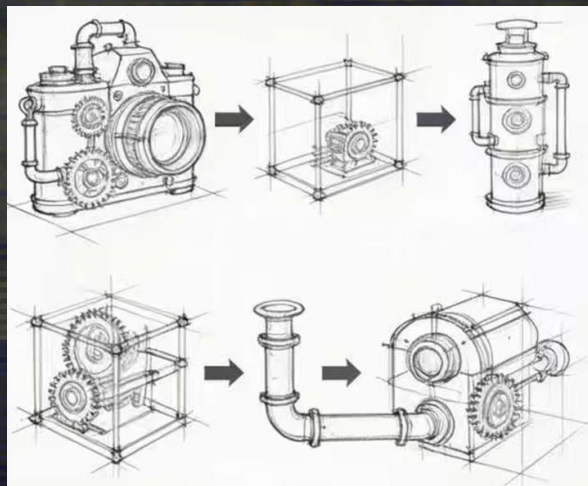


Wasteland
Paradise

赛博故障构成主义剧场



蒸汽朋克装置



蒸汽朋克胶片相机草图

故障像素装置

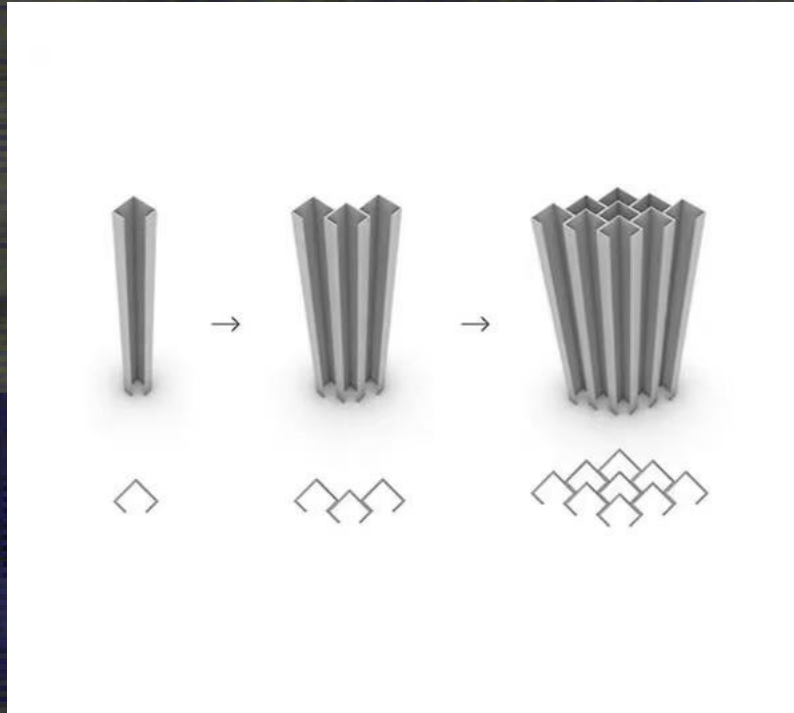


蒸汽朋克剧场

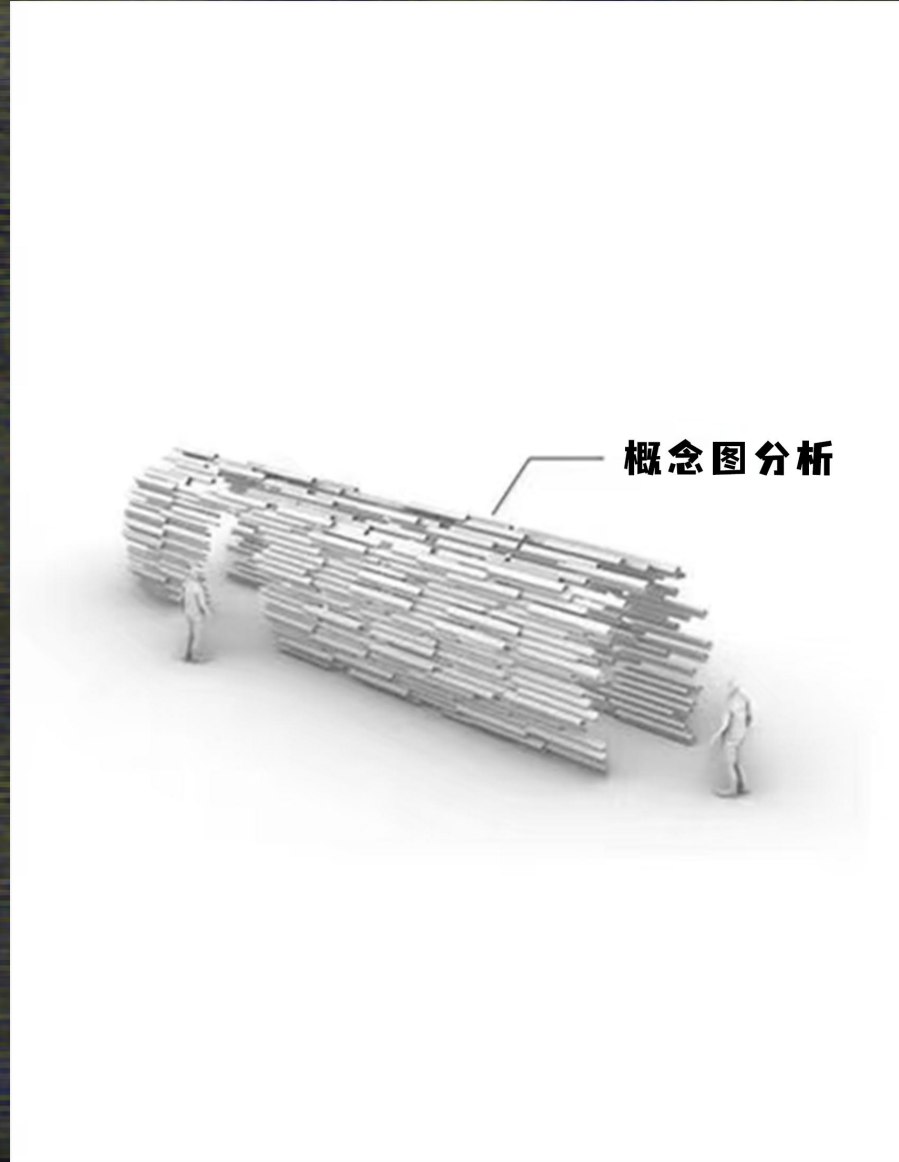




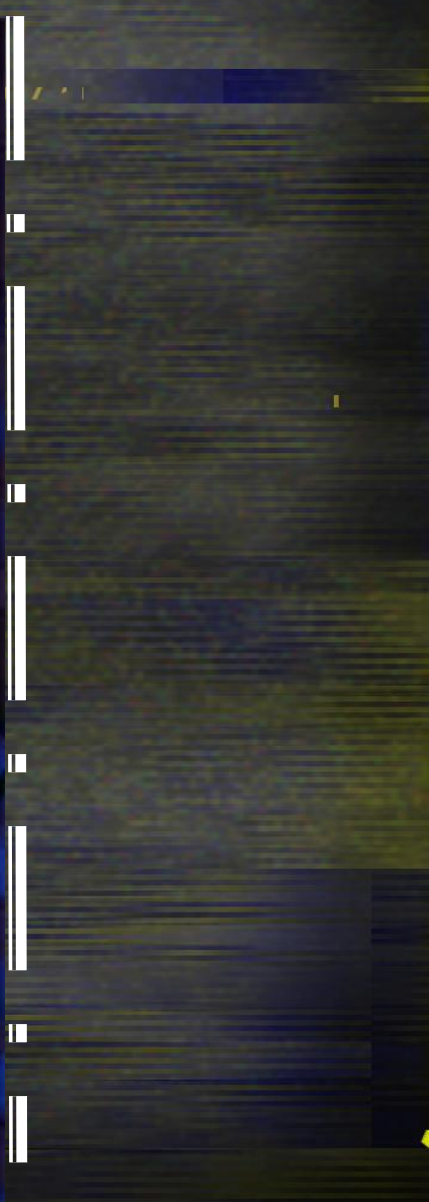
故障空间通道



— — —

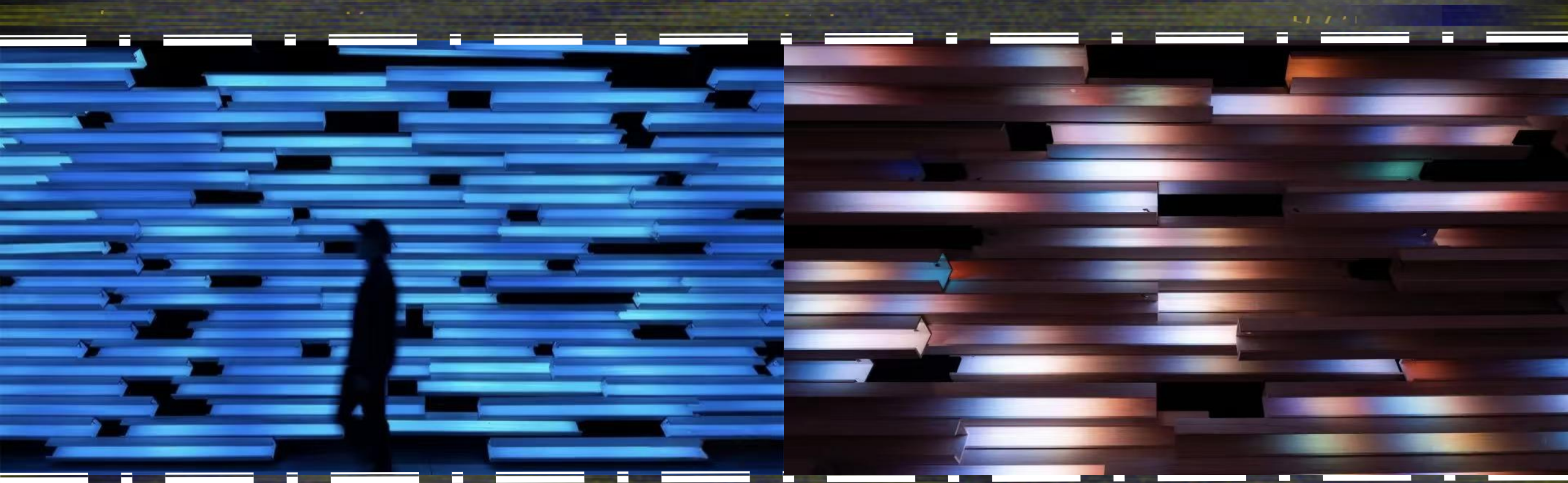


故障空间通道





故障空间通道

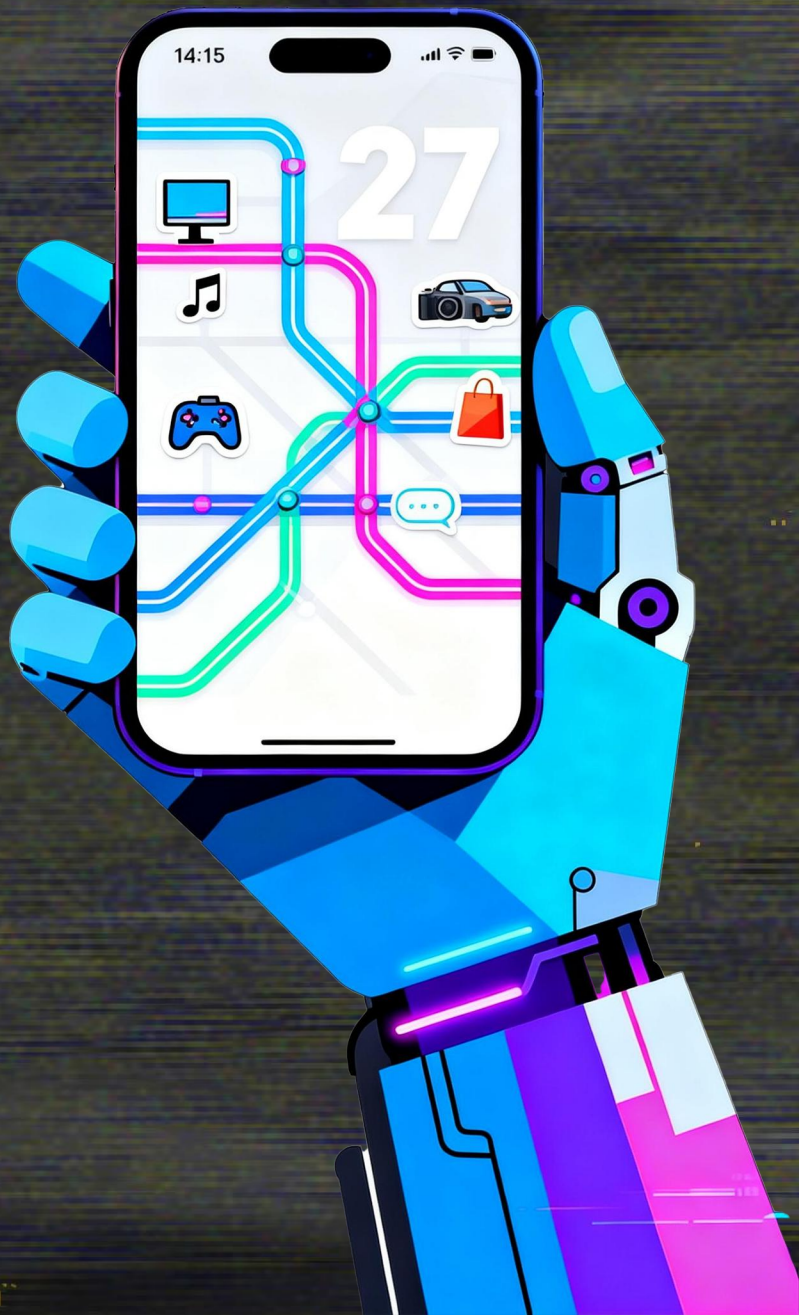




part

03








可持续运营架构

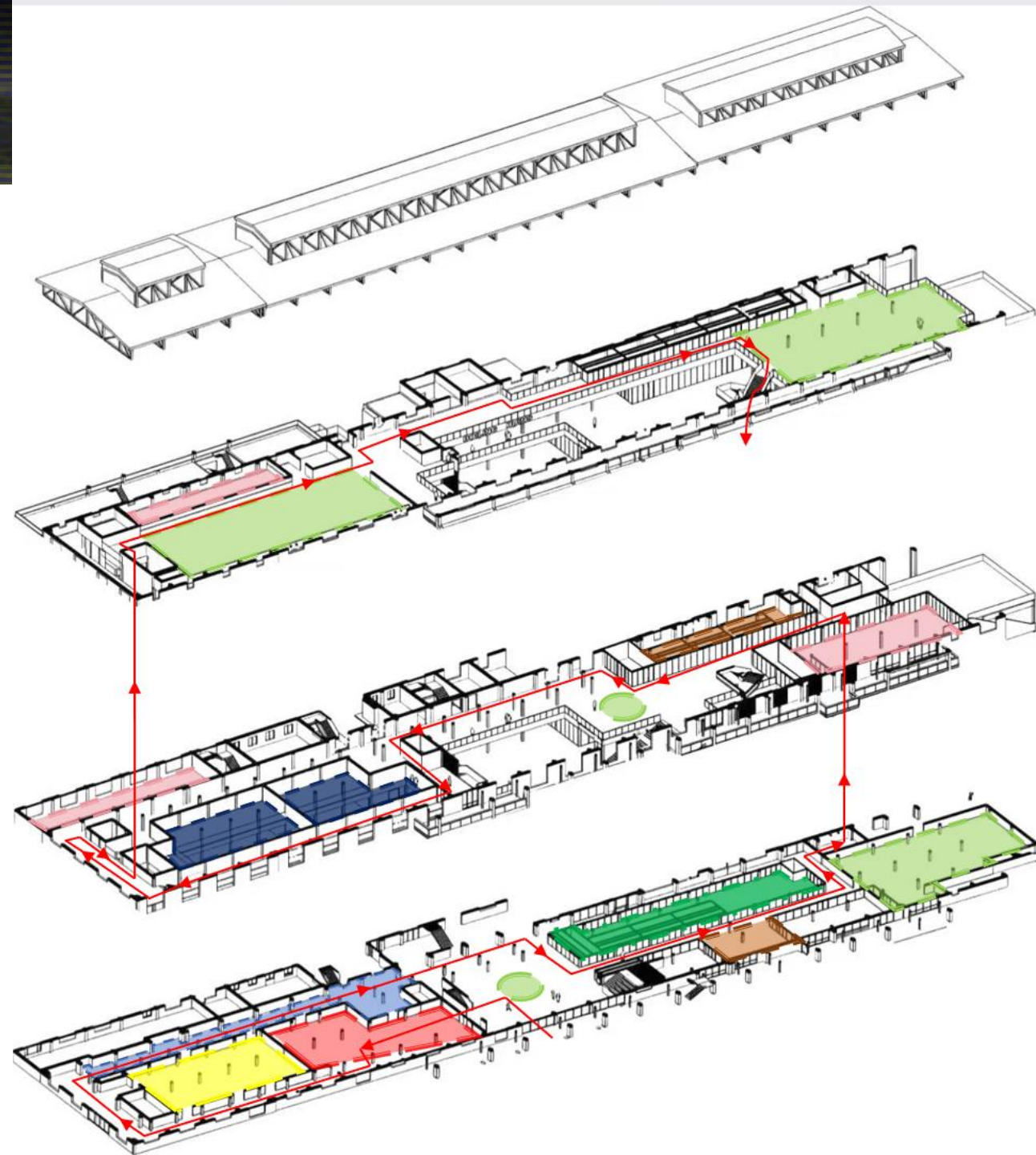


欢迎加入清水塘遗址乐园!
(你的工号是: 2128123455)

实名认证获得园区通行码
(这是唯一电子凭证)

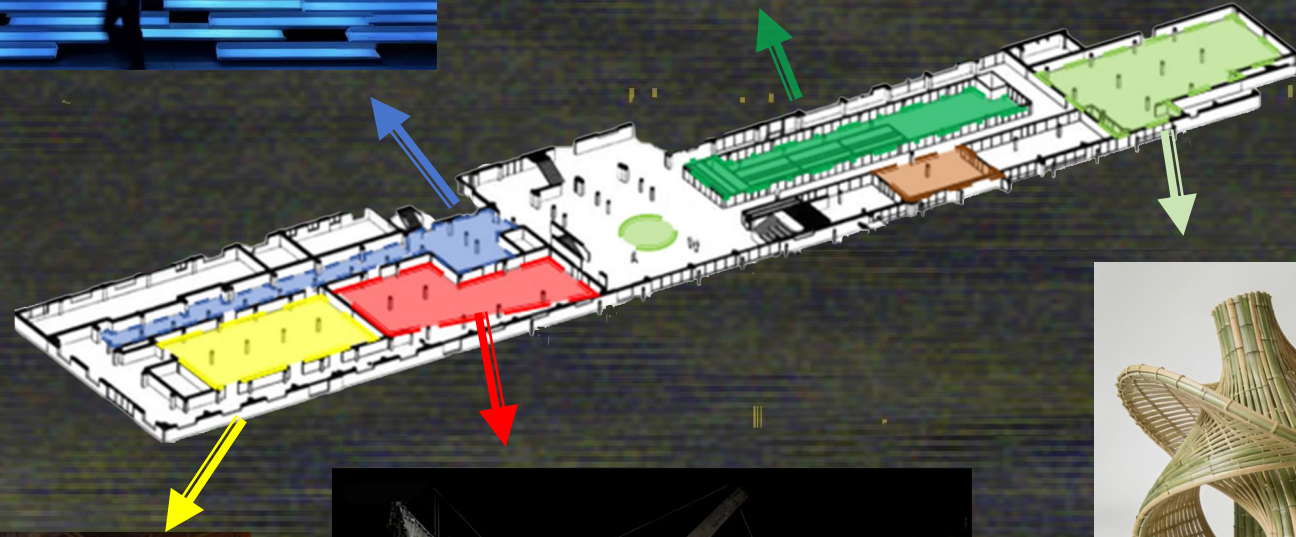
03.1 总体动线图

-  蒸汽朋克剧场
-  赛博故障构成主义剧场
-  故障空间通道
-  展出装置
-  手作体验工坊
-  餐厅
-  咖啡店
-  酒店





03.2 主要业态拼贴图



Wasteland
Paradise

03.3 策略规则

剧情式导航地图
将传统导航地图改为“废土生存手册”风格，标注“危险辐射区”（洗手间）、“安全屋”（休息区）等趣味点位，关键路线用游戏术语提示（如“向东200米穿越废墟可抵达补给站”）。

动线引导与
场景社交化



团队任务激活社交裂变

“组队占领据点”玩法：3人以上在小程序组队，到指定装置前合影打卡，全员获得双倍积分。

“求救信号墙”：玩家可发布求助信息（如“急需5个零件修复设备”），与其他玩家交易道具。

体验
Experience

线下任务反哺线上成长

消费
Purchase Stage



探索
Discovery Loop

游戏中收集的“粮票”“春华秋实雕像”等虚拟道具，可在线下兑换限量实体周边（如3D打印钥匙扣、荧光碎片徽章个人定制拼豆冰箱贴）

设置“废土黑市”自动贩售机，玩家用游戏积分兑换二维码，扫码获取盲盒式实体奖励（随机掉落不同稀有度道具）。

线上线下载动玩法体验

用“游戏叙事”贯穿全场景

在商户消费满额可获得“加密芯片”，扫码输入卡密解锁游戏专属皮肤或加速道具。

园区内隐藏10个实体“密码箱”（藏在涂鸦墙缝隙、装置内部），找到后可兑换线上稀有资源。

兑换
Prize
Redemption

线上收藏品延伸线下实体化

收藏品

加密芯片
密码箱

游戏积分



03.4 积分闭环

积分获取多元化 (非纯游戏场景)

完成废土世界新手剧情任务
快速建立世界观

+50 积分

通关 废土拯救狂奔 关卡
激发收集癖、胜负欲，增加用户粘性

+30 积分

与涂鸦打卡点合影并分享
刺激社交传播
(每日限3次)

+50 积分

在合作商户消费满50元
提升客单价优惠
(积分按实付金额叠加)

+50 积分

参与季度主题活动、联动活动
提升线上园区参与感

+100 积分

积分兑换分层设计 (兼顾引流与利润)

参与抽奖

-50 积分

-300 积分

“废土黑市”自动贩售机掉落周边盲盒

AR投影秀夜场门票 (每周限量)

限定商品

-50 积分

-100 积分

联名会员卡、主题明信片、钥匙扣等礼品

“废土工程师”称号
游戏内稀有皮肤“废墟指挥官”

折扣券

-50 积分

夜场AR投影秀门票代金券
合作商户代金券

隐藏技巧 (提升吸引力)

积分组合拳:
消费满200元可额外解锁“双倍积分日”资格 (后续消费积分翻倍)
组队3人以上完成任务, 全员获得 积分加成20%

动态运营:
每月推出“限时兑换”(季节限定套餐、文创)
根据热力图数据, 调整高流量区的积分任务密度

成就驱动

社交互动

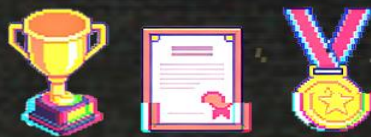
稀缺留存

积分数据闭环的轻量化实现 用“游戏化运营”贯穿行为链

获取: 降低门槛, 覆盖“玩-逛-买-晒”全行为链
兑换: 分层设计兼顾引流(基础层)与利润(稀缺层)
循环: 通过社交传播、商户联动、限时活动形成闭环



Wasteland Survival Guide



特别感谢 敬请期待

文旅 × 剧场 × 策展 × 游戏

株洲·清水塘工业遗址剧场策展方案

制作：高贇硕