

海口经济学院

南洋街

海口经济甜品店

# 双维甜境

—即时甜享×创享打卡  
的校园第三空间

汇报人：田忠钰

CONTENTS

# 目录

01 | 项目背景与定位

02 | 设计说明与核  
心概念

03 | 空间布局与功  
能规划

04 | 动线图

05 | 体块生成

06 | 展板



# 01

## 项目背景与定位





## 场地特征

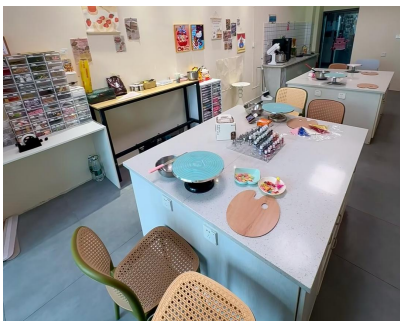
海口经济学院校内商业街区，是师生日常消费、休闲的核心区域，人流量稳定且集中，但商铺类型多（餐饮、文具、服饰等），竞争以快餐、奶茶店为主，甜品专项门店缺口较大。

# 核心定位



## 核心定位

**主要**人群为18-22岁海口经济学院学生(女生为主)和教师群体，打造校园甜品空间，课间快速补给与课后社交第三空间，支持扫码点单、外卖配送（覆盖宿舍区）；**次要**客群为南洋街偶尔到访的游客、周边商户工作人员、家长会访客；**潜在**客群：校园活动关联人群。

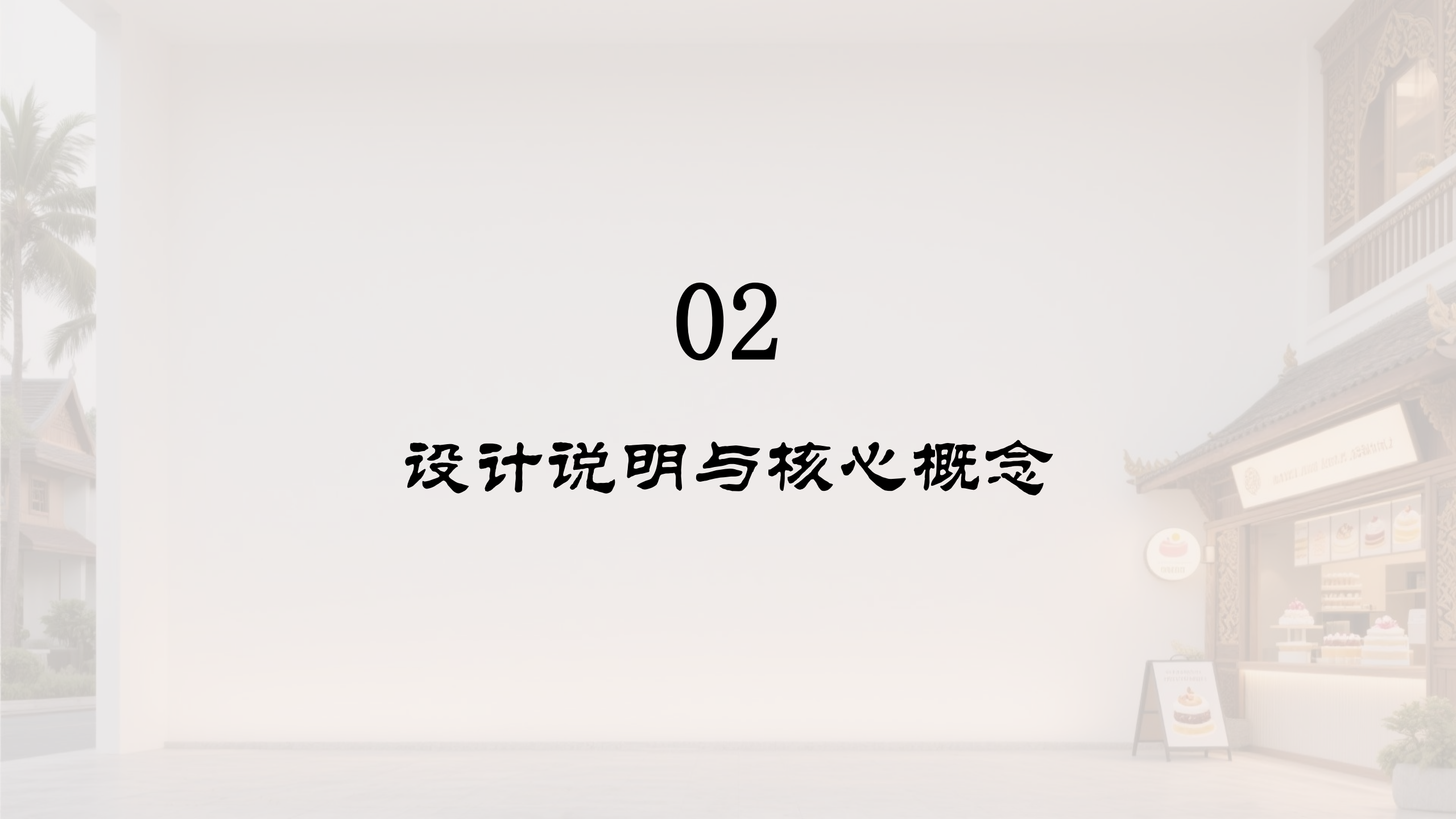


## 受众需求

满足年轻学生群体对**便捷、高颜值、强体验**的消费需求，提供DIY体验与打卡分享的社交场所。

02

# 设计说明与核心概念



# 设计说明



## 设计说明

本甜品店以“**多元甜品体验**”为核心，打造兼具实用性与趣味性的**双层空间**，适配不同消费需求。1楼：甜品售卖+休闲品尝区，设开放式售卖台方便快捷选购，靠窗设座位供即时享用。2楼：甜品手作工坊+打卡区，配专业操作台支持自主制作，含**独立换衣间**，打造高颜值拍照场景。

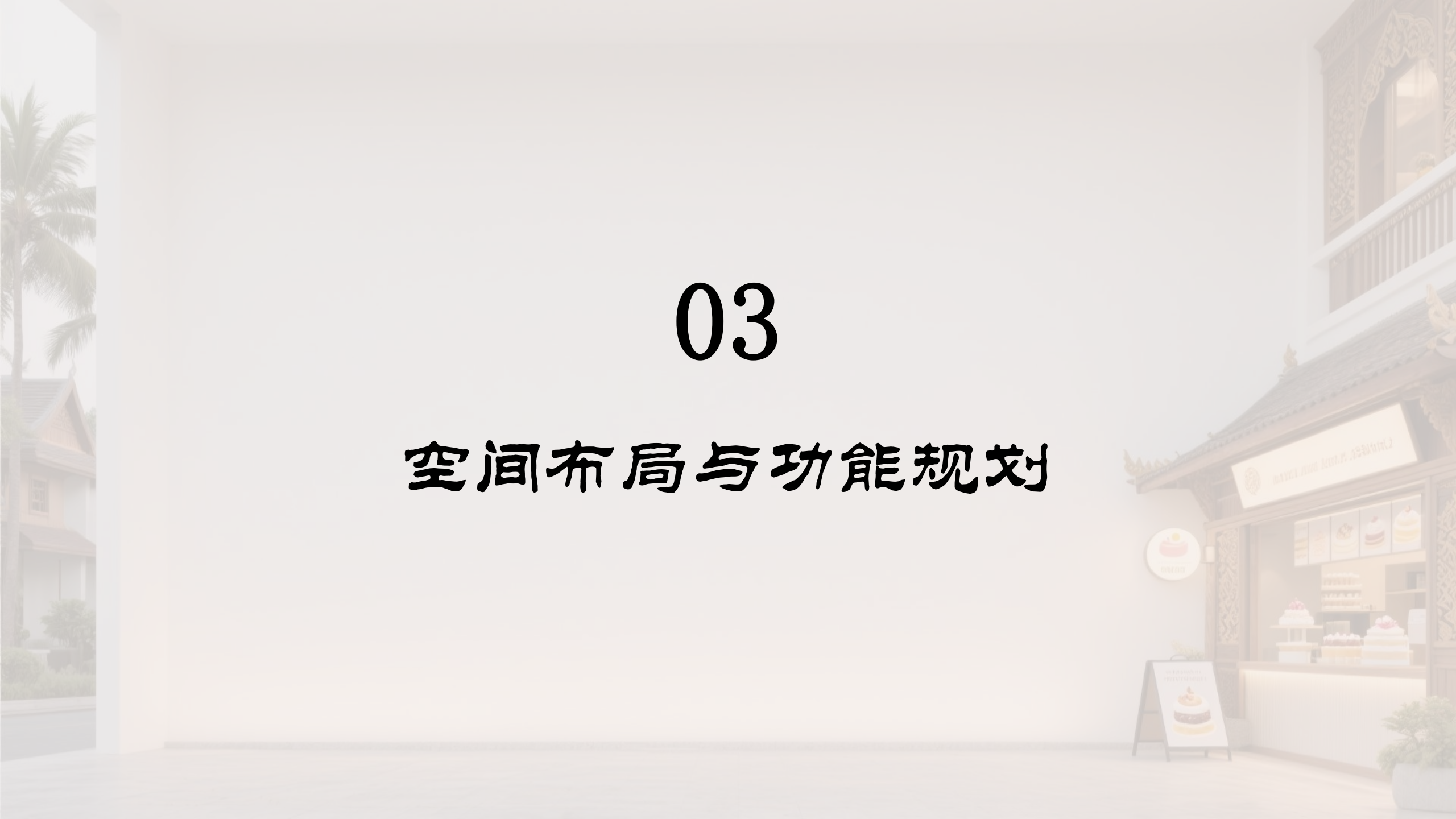
# 核心理念

双维体验 • 甜系社交，即时消费+体验  
创造，适配校园场景，便捷与仪式感并重，  
味蕾满足+社交创作双重愉悦。



# 03

## 空间布局与功能规划



# 1F 即时甜享区



## 即时甜享区设计

环形开放甜品台，直径3.8m，快速取餐，动线短，满足即食需求；落地窗前有吧台设置，适配6人短坐堂食。

## 2F 创享打卡区



### 2F创享打卡区

甜品DIY+艺术场景，露台休憩，高颜值设计，强化社交传播。





## 设计亮点

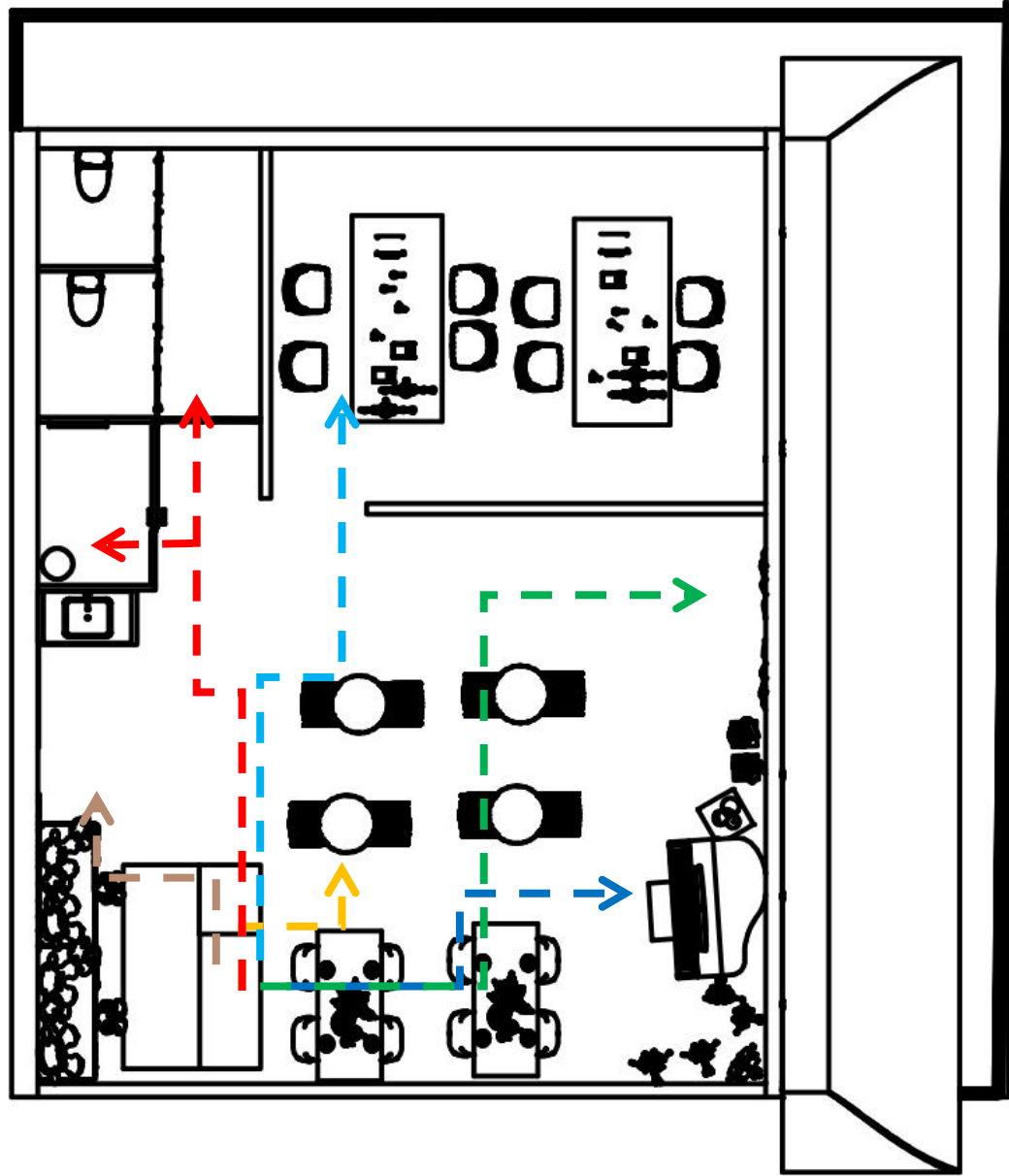
2楼以治愈、放松、打卡为核心，提供合适的空间，满足慢社交与放松需求。

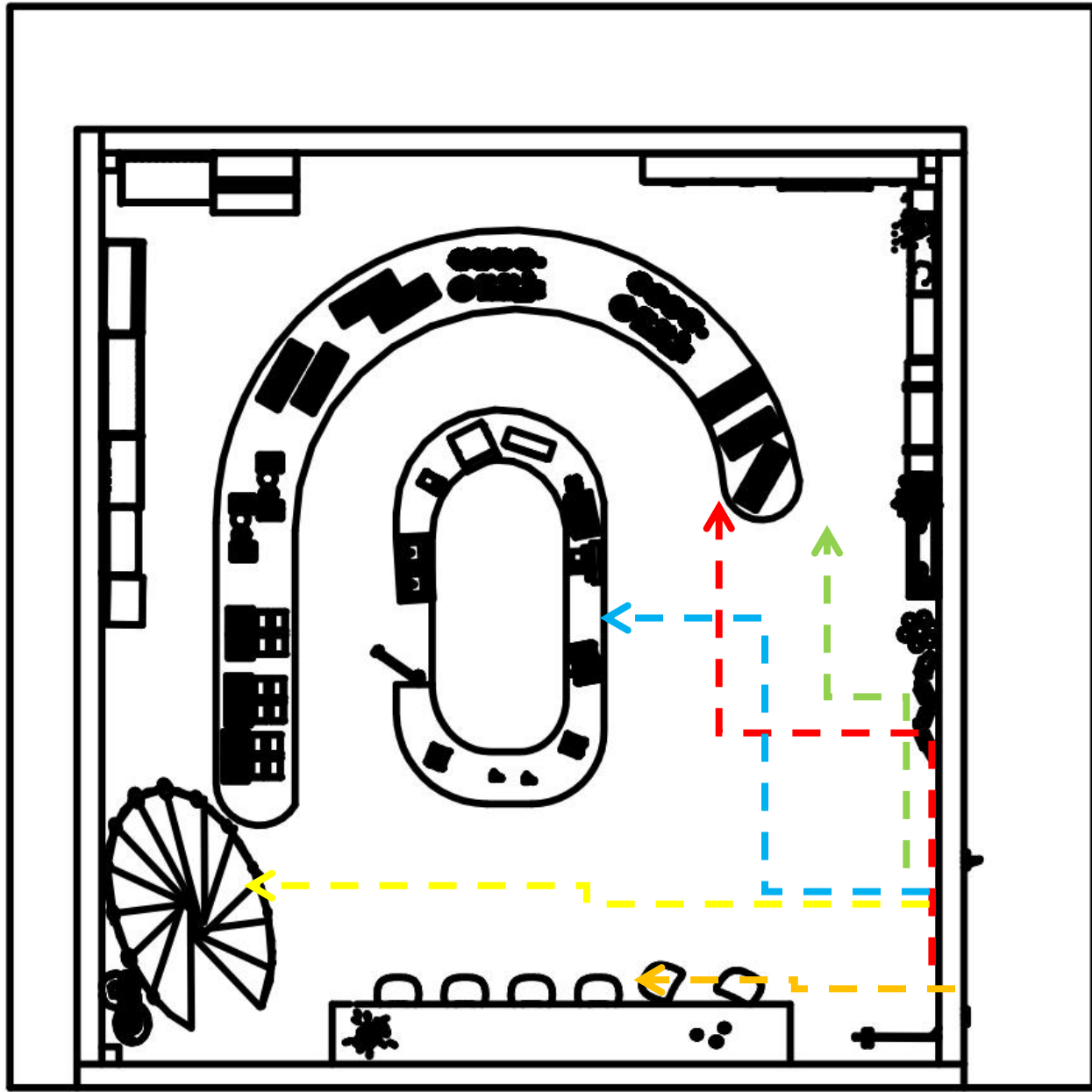


04

动线图



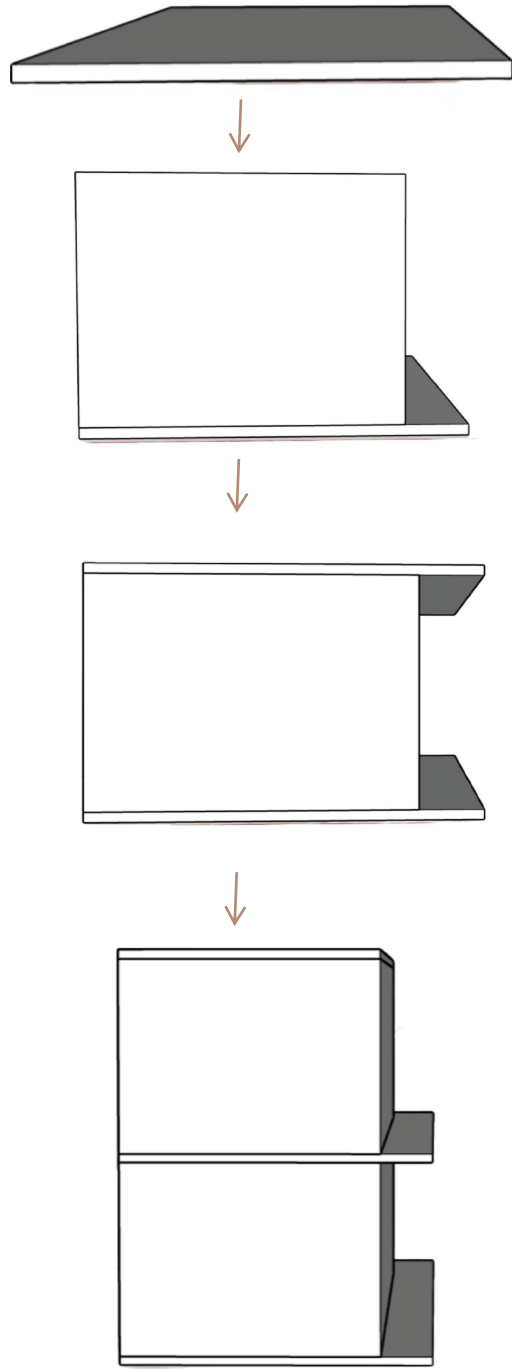




05

体块生成





06

展板



# 双 维 甜 境



## 设计说明

本甜品店以“多元甜品体验”为核心，打造兼具实用性与趣味性的双层空间，适配不同消费需求。1楼：甜品售卖+休闲品尝区，设开放式售卖台方便快速选购，靠窗设座位供即时享用。2楼：甜品手作工坊+打卡区，配专业操作台支持自主制作，含独立换衣间，打造高颜值拍照场景。

## 设计灵感

灵感来源于成都太古里穹顶之下的甜品舞台。中间展示吧台如舞台般，被四周顾客包围，让顾客放心甜品质量，全过程透明。自己没有做过甜品，就想着在二楼设置一个区域做甜品，可以在紧张的时候放松心情，给人带来满满成就感。

## 设计理念

甜品空间  
DIY手作  
打卡空间  
友好交流空间  
营造松弛空间

## 关键词提取

少女 舒适 多功能 创意体验  
便捷 仪式感  
甜品 互动性

## 材质分析



**皮革**  
表面呈细密颗粒状肌理，触感柔软弹性，奶油白底色无杂质，防水防污、耐划痕。

**仿石材**  
浅白基底+细密竖向肌理，表面哑光/半哑光，质地坚硬致密，耐刮擦、耐高温，无接缝线，易清洁无渗透风险。

**长条砖**  
表面平整无额外肌理，线条清晰形成线条视觉，微反辐射，易清洁，灯光质感柔和。

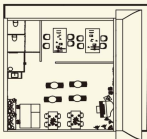
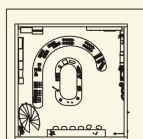
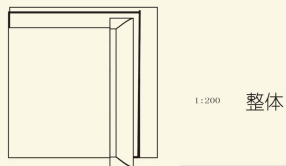


**肌理漆**  
表面呈波浪状立体肌理，凹凸感强，肌理走向统一，立体肌理能增强空间层次感，弱化大面纯色色块的单调。

**渐变琉璃釉密砖**  
表面带轻微波纹肌理，色彩从上至下由浅米黄渐变到白，质感温润，耐油污、耐潮湿。

**微水泥板材**  
浅白底色，表面呈不规则细密丝状肌理，触感有轻度的凹凸感，环保无异味、透气性好，可整体涂刷无接缝，肌理细腻不粗糙，光线反射柔和。

## 平面图



## 前期分析

### 区位分析

海口经济学院校内商业街区，是师生日常消费、休闲的核心区域，人流量稳定且集中，但商铺类型多（餐饮、文具、服饰等），竞争以快餐、奶茶店为主，甜品专项门店缺口较大。校内非机动车干扰，步行可达性100%，有校车可接送，但需注意上下课高峰期人流拥堵。

### 人群分析



艺术/传媒类学生 (约35%)



文理/经管类学生 (约40%)



体育/工科类学生 (约15%)



教师职工 (约10%)

潜力人群：学生情侣/社团群体 (场景化消费主力)

### 场地文化分析

海口经济学院南洋小街以南洋骑楼建筑为特色，还融合校园青春潮流与多元休闲消费文化，同时配有文化交流相关功能空间，很适合甜品店落地。前后教学楼，核心受众是师生，休闲消费需求旺盛。

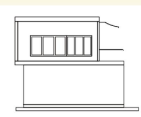




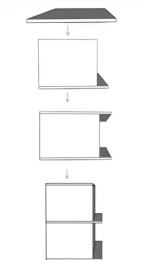
立面图



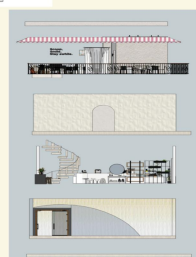
剖面图



体块生成

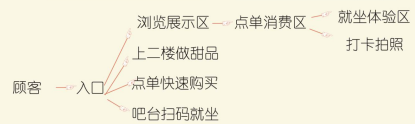


爆炸图

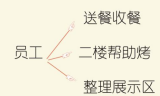


总图分析

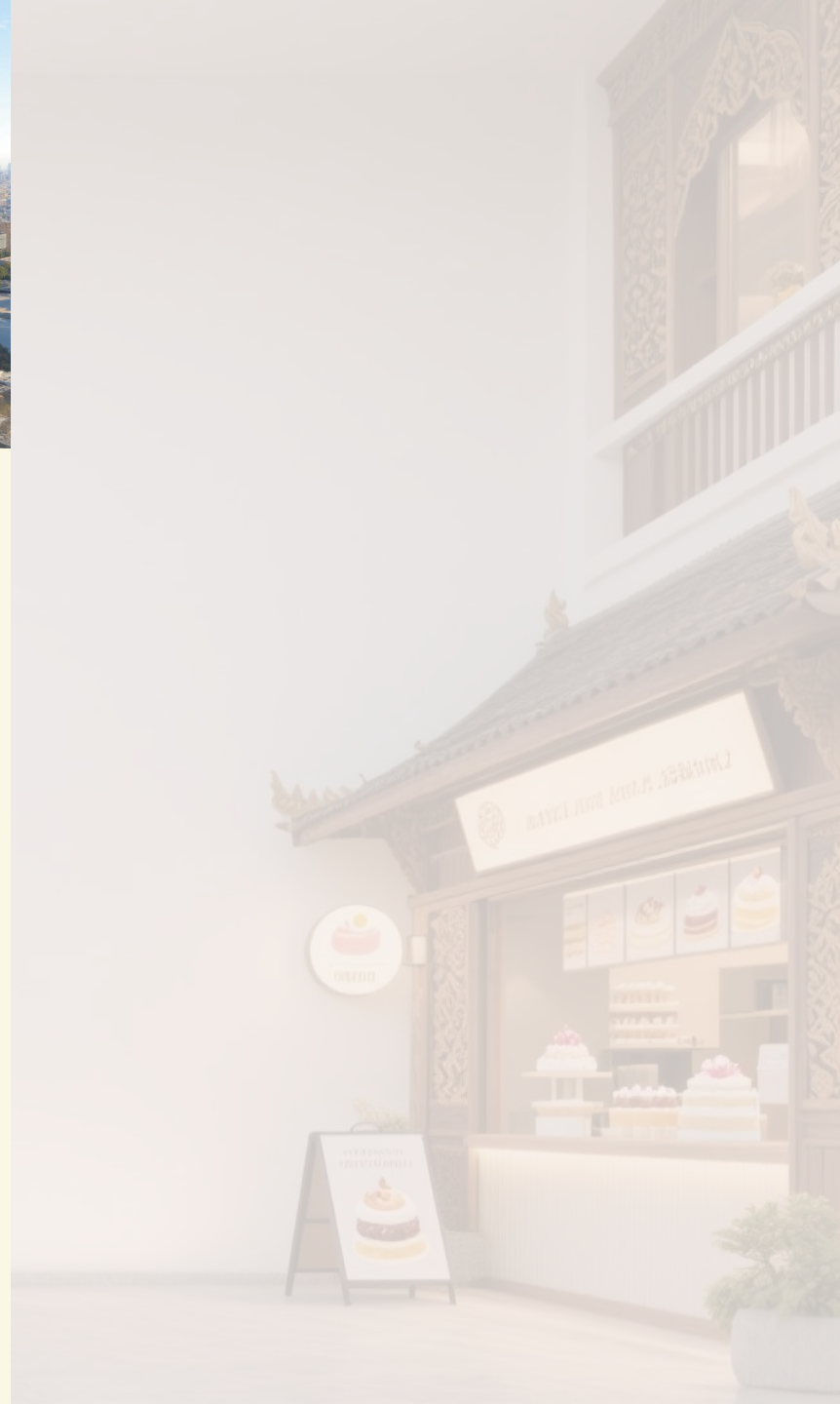
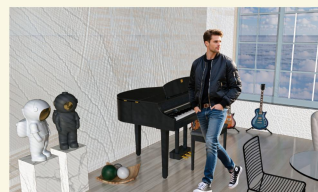
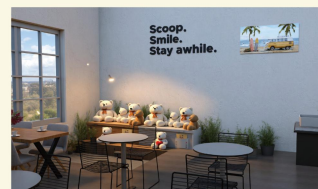
顾客流线分析



员工流线分析



效果图



The background image shows a modern bakery or cafe. On the left, there is a counter with a menu board displaying various pastries and cakes. The counter is well-lit and has several items on display. To the right, there is a seating area with small round tables and colorful chairs. The walls are decorated with warm tones and patterns. The overall atmosphere is clean and inviting.

# 谢谢