



清水塘遗产

宝可梦-清水塘遗产

汇报人：吴佳铭





目录



清水塘遗产



IP



剧本



运营



清水塘遗产

IP

借助宝可梦此大型IP 和清水塘废弃工厂风格，打造全新的蒸汽朋克风格新的冒险，更有全新形态进化的宝可梦等你探索！





清水塘遗产

成本估算

IP授权与创意费用	数百万至上千万人民币（通常采用“保证金+销售分成”模式）剧本设计约为成本百分之十
空间改造与基础建设	主题场景搭建装修：500至8000元/平方米
内容制作与技术集成	互动装置LED屏幕（2500-4500元/m ² ）VR设备（3-8万元/套）
运营与维护成本	日常运营：人工水电营销保险约为成本的5%至10%



全球最赚钱游戏IP历史前10

NO.1		《宝可梦》 历史收入：1,280亿+美元 收入来源：游戏、卡牌、影视、授权商品
NO.2		《马里奥》 历史收入：780亿+美元 收入来源：游戏、主题乐园、影视授权
NO.3		《使命召唤》 历史收入：310亿+美元 收入来源：游戏销售、内购、战区模式
NO.4		《侠盗猎车手》 历史收入：285亿+美元 收入来源：游戏销售、GTA Online鲨鱼卡
NO.5		《魔兽世界》 历史收入：220亿+美元 收入来源：游戏订阅、资料片、衍生IP
NO.6		《FIFA/EA Sports FC》 历史收入：200亿+美元 收入来源：游戏销售、UT模式奖金
NO.7		《英雄联盟》 历史收入：180亿+美元 收入来源：游戏内购、赛事、衍生游戏
NO.8		《我的世界》 历史收入：175亿+美元 收入来源：游戏销售、DLC、教育版授权
NO.9		《最终幻想》 历史收入：160亿+美元 收入来源：游戏销售、影视改编、音乐
NO.10		《塞尔达传说》 历史收入：140亿+美元 收入来源：游戏销售、NS硬件联动

日本最赚钱的IP TOP20

1		宝可梦 880 亿美元 电子游戏
2		面包超人 384 亿美元 图书
3		Hello Kitty 288 亿美元 角色形象
4		史努比 144 亿美元 漫画
5		轻松熊 100 亿美元 漫画
6		怪物弹珠 100 亿美元 电子游戏
7		龙珠 94.5 亿美元 漫画
8		鬼灭之刃 87.4 亿美元 漫画
9		超级战队 86.7 亿美元 电视剧集
10		马里奥 86 亿美元 电子游戏



清水塘遗产

全球最吸金的10大IP

1		约989亿美元	宝可梦
2		约612亿美元	米奇和朋友们
3		约488亿美元	小熊维尼
4		约467亿美元	星球大战
5		约454亿美元	迪士尼公主
6		约384亿美元	面包超人
7		约347亿美元	哈利波特
8		约339亿美元	芭比
9		约338亿美元	漫威宇宙
10		约310亿美元	使命召唤





清水塘遗产

宝可梦switch平台作品销量



《朱/紫》

首周销量：1000万
累计销量：2715万（历代第2）



《剑/盾》

首周销量：600万
累计销量：2684万（历代第3）



《Let'S GO 皮卡丘/伊布》

首周销量：300万
累计销量：1507万（历代第10）



《晶灿钻石/明亮珍珠》

首周销量：600万
累计销量：1506万（历代第11）

*数据很久没更新了



《传说：阿尔宙斯》

首周销量：650万
累计销量：1483万（历代第12）

*数据很久没更新了



《传说：Z-A》

首周销量：580万
热卖中...

宝可梦ZA开发预算

约 20亿日元（约合1300万美元/9400万人民币）

成本回收点

据估算，仅需售出约 20万套 即可收回开发成本（未计入市场营销费用）

许多玩家和业内人士（如报道中提及的前任任天堂市场负责人）感到不解，认为宝可梦公司完全有理由增加投资来提升游戏品质，至少改善经常被诟病的画面细节，例如游戏的树木、窗户等建模

POKÉMON

POKÉMON

清水塘遗产





清水塘遗产

宝可梦营收

整体财务：2024财年（2023年3月至2025年2月）销售额达4109.32亿日元（约207亿元人民币），营业利润超1000亿日元，净利润超700亿日元

集换式卡牌 (PTCG)：2024财年卡牌在日本的销售额达1337亿日元。截至2024年3月，全球累计出货量超过648亿张

电子游戏：《宝可梦 朱/紫》累计销量突破2679万份，为系列历史第二。手游《Pokémon GO》自2016年上线以来，累计营收已突破65亿美元

授权与衍生业务：累计授权商品销售额已超过1080亿美元，长期稳居全球授权IP收入榜首。与肯德基、麦当劳等品牌的联名活动也屡次成为爆款



宝可梦为什么吸引人？明明玩法亘古不变，画质也差为什么有人会不断的买单？



清水塘遗产

热血，羁绊，友情，冒险，关爱，为了实现梦想而去努力，宝可梦和人类的生活

对美好世界的向往

因为宝可梦在某种意义上，是在情感层面对社会规则的一种“补完”。我相信很多人都听过“有付出，就会有收获”这样的话，但现实往往不是这样，你的付出和收获不成正比，无论是在事业还是感情上。而宝可梦，就是在补完这种缺失的状态。——只要你用心对待，他\她就会也用心来对待你，相互理解，相互依赖，人所追求的感情，莫过于此。

或许是羡慕纯真无暇的友谊

陪伴我的童年.不会忘记它的.
也永远不会退圈

理想化的宠物伙伴

一个有着人类智慧的朋友毫无保留的爱着你，毫无保留的表现出爱你，这是一件多么幸福的事。因为在现实生活中，认为别人毫无保留的爱你本身就是一种极大的傲慢。

IP 形象展示



POKÉMON

清水塘遗产

IP 形象展示

POKÉMON

清水塘遗产



IP 形象展示

POKÉMON

清水塘遗产



IP 形象展示

POKÉMON

清水塘遗产



IP 形象展示

POKÉMON

清水塘遗产





剧本

“未来的考古现场”：假设千年之后，清水塘工业遗址成为被发掘的“考古现场”，宝可梦与工业遗迹在时间长河中融合共生。



剧本

清水塘老工业区的土壤与水体深处，沉积着一种被称为“沸金属”的独特合金。它并非自然矿物，而是长达半个世纪的冶金工业活动中，多种金属元素在高温高压下与特殊催化剂意外融合形成的、具有微弱自我修复与能量感应特性的“工业结晶”。在工厂全面停产后，沸金属并未沉寂，反而在自然与时间的催化下，持续散发出一种特殊的“结构化能量场”。

**沸金属：导致工厂内宝可梦蒸汽朋克
化
全新的进化模式!!!!** **等你探索**

故事剧本



**如何创造属于宝可梦与清水塘融合的剧本？
打造一场没有边界属于自己的
乌托邦完美世界？**

展览模式



**以训练家的视角通过场内交互
形成宝可梦的捕捉与可消费的动态体
验
与策展型商业现场**



清水塘遗产

剧本策展

故事发生在未来的株洲清水塘工业区。工厂停摆数十年后，一种被称为“沸金属”的独特亚稳态合金（设定为当年冶金工艺的副产物）并未沉寂，其能量开始缓慢影响环境。这种能量场与宝可梦的生命能量产生了奇妙的“共生”反应，导致此地的宝可梦呈现出独特的“蒸汽朋克”风格变异，例如身躯部分金属化、依靠蒸汽动力等。这并非冰冷的机械改造，而是一种充满生命力的适应性进化，象征着自然与工业遗产的融合。

主题诠释



在将清水塘工业遗址的独特空间与宝可梦的奇幻冒险深度融合，为游客创造一场难忘的角色扮演体验。

将宝可梦的乌托邦世界与清水塘融合体现中国工业城市的精神传承和废土美学

2012年以后出生的小训练家可领



清水塘遗产



宝可梦卡牌一套



训练家启程包包



卡牌对战垫



宝可梦扇子



宝可梦纸帽



动线



清水塘遗产

宝可梦-石英博物馆

三层展区

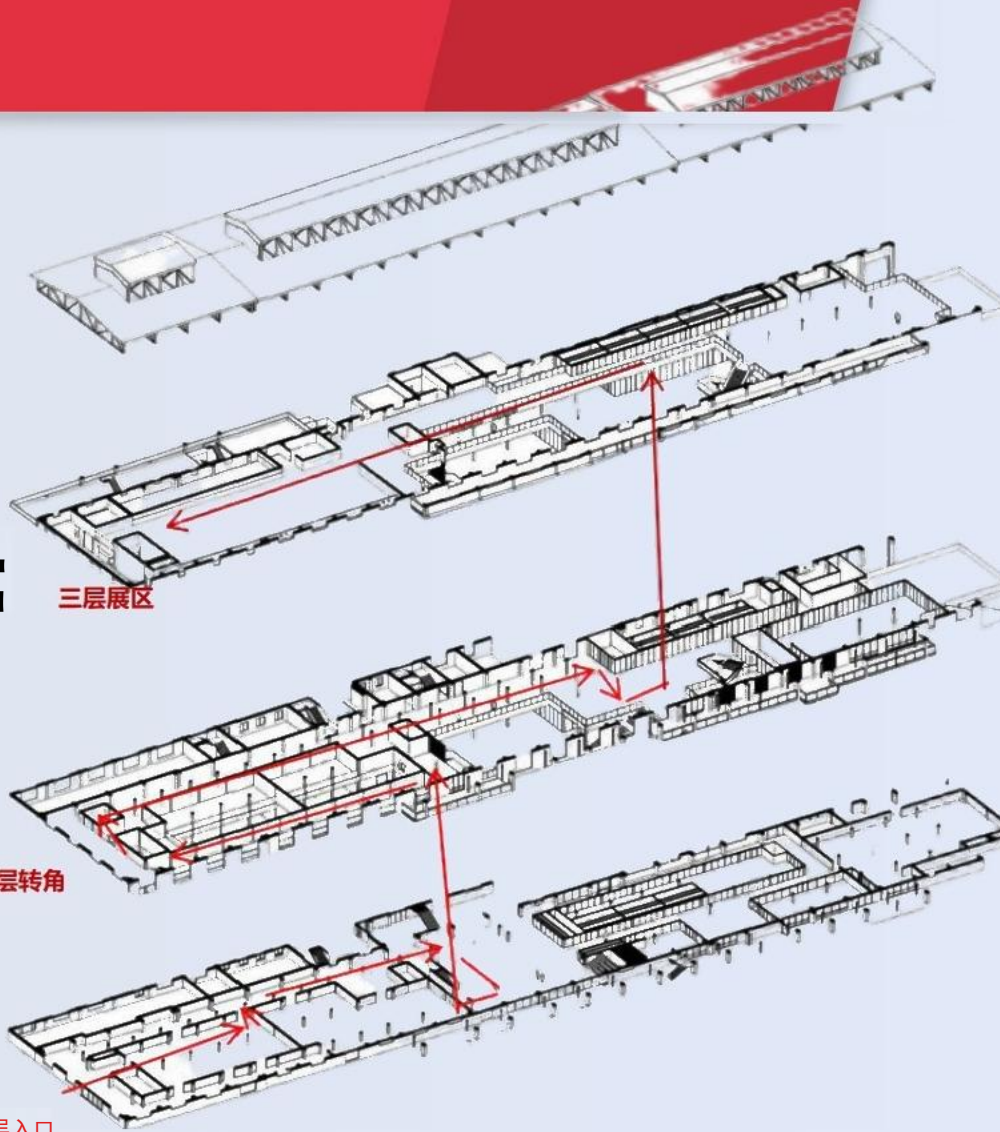
宝可梦-宝可梦

大师赛

二层转角

宝可梦-蒸汽朋克. 一层入口

一层入口





核心冲突



剧本的核心矛盾在于如何对待这种变化。一方是保守的“净化派”超沸队，他们认为“沸金属”是一种污染，主张清除它以恢复“纯粹”的自然；另一方则是包括玩家在内的“协调者”火箭队，他们相信这是一种新的生态平衡，致力于理解和引导这种共生能量，探索工业遗产与自然生命和谐共存的新路径。



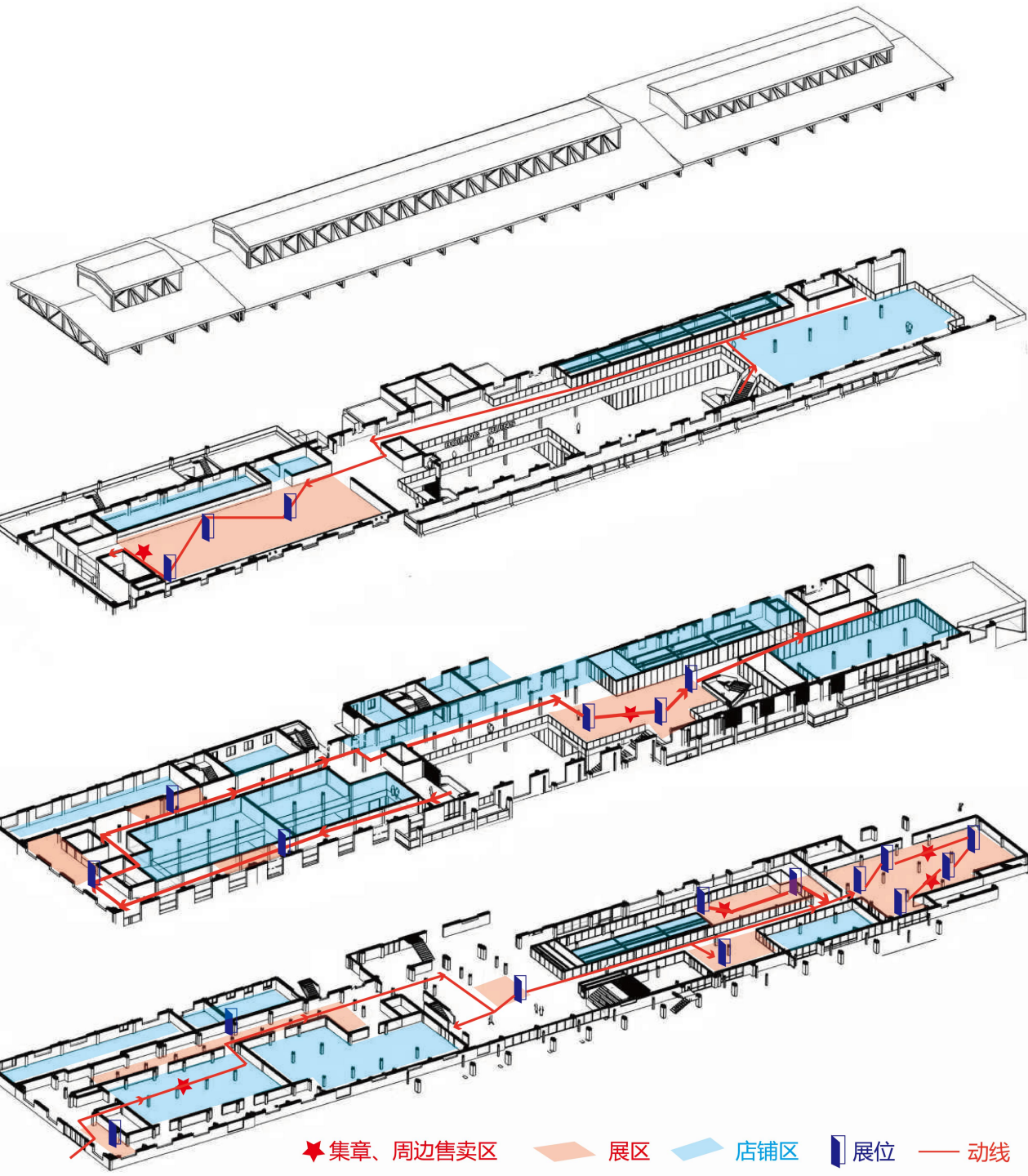
核心剧情



每一位游客在入场时，都将通过选择获得一个初始身份，超沸队和火箭队。这将轻微影响他们后续接收任务和与场景互动的偏好。



第一幕：异变初现



第一幕：异变初现

游客通过AR设备或任务手册接到求助信息——清水塘区域的能量场近期出现异常波动，导致一些宝可梦行为失常。一名为“林博士”的NPC（可由演员扮演）引导游客进入遗址。

任务：在旧厂房和管廊区进行探索，利用提供的“能量探测器”（实体或AR道具）寻找并记录“沸金属”的能量痕迹，并安抚首批遇到的“沸钢种”宝可梦（如虚拟出现的小磁怪·沸钢形态）。此阶段主要是教学关，让游客熟悉环境和基础互动

POKÉMON
清水塘遗产

★ 集章、周边售卖区 △ 展区 ▽ 店铺区 | 展位 — 动线

主视觉-蒸汽朋克

POKÉMON
清水塘遗产



复刻厂门 置入式造景艺术装置



真实蒸汽朋克风格 体验宝可梦和蒸汽朋克的新颖 碰撞



全新宝可梦进化状态 等你探索





第二幕：深潜迷局（解谜与阵营选择）

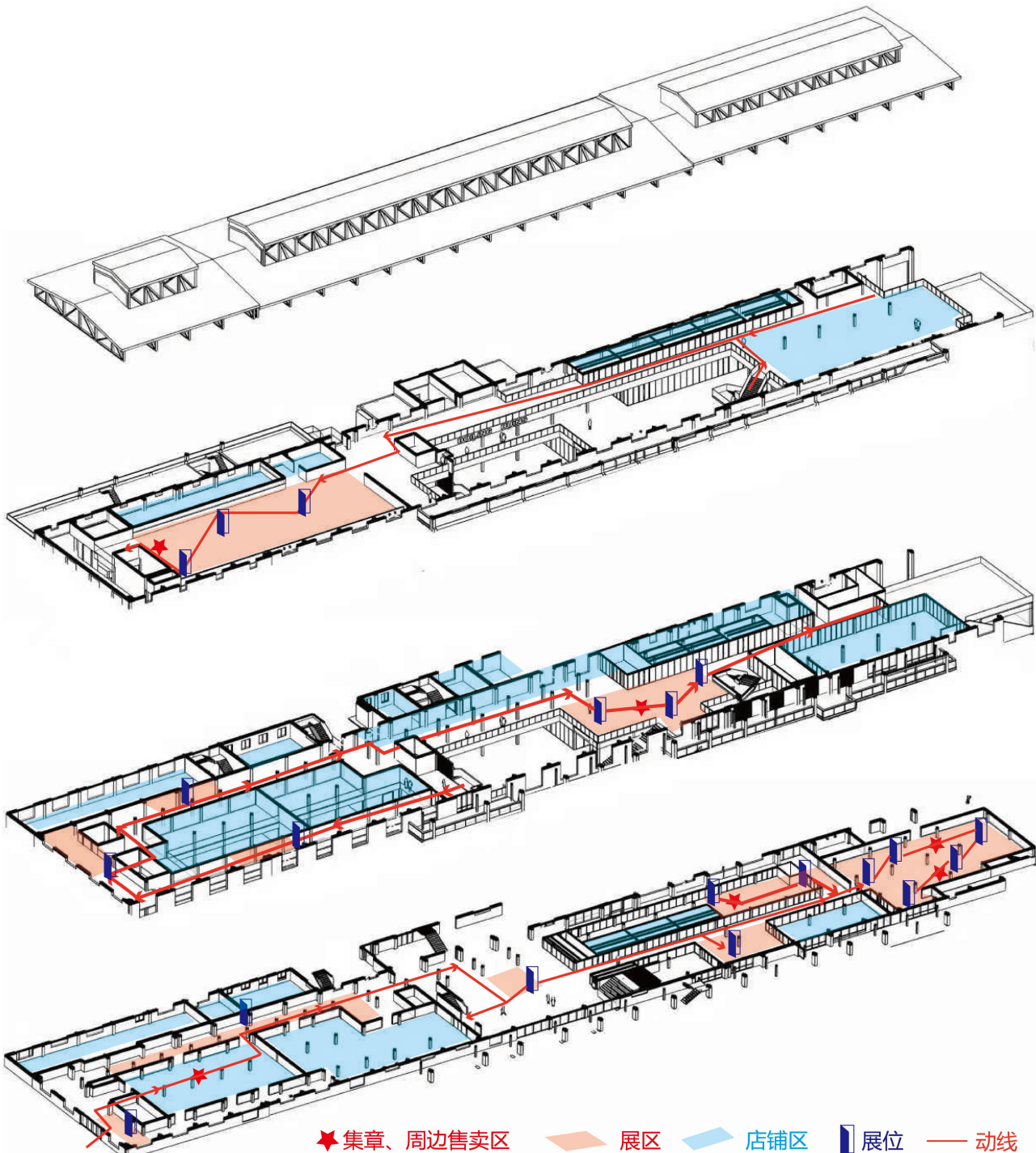
第二幕：深潜迷局

剧情：随着调查深入，游客会分别遇到“超沸队”阵营和“火箭队”阵营的成员。两方会阐述各自的观点，并试图争取玩家的支持。

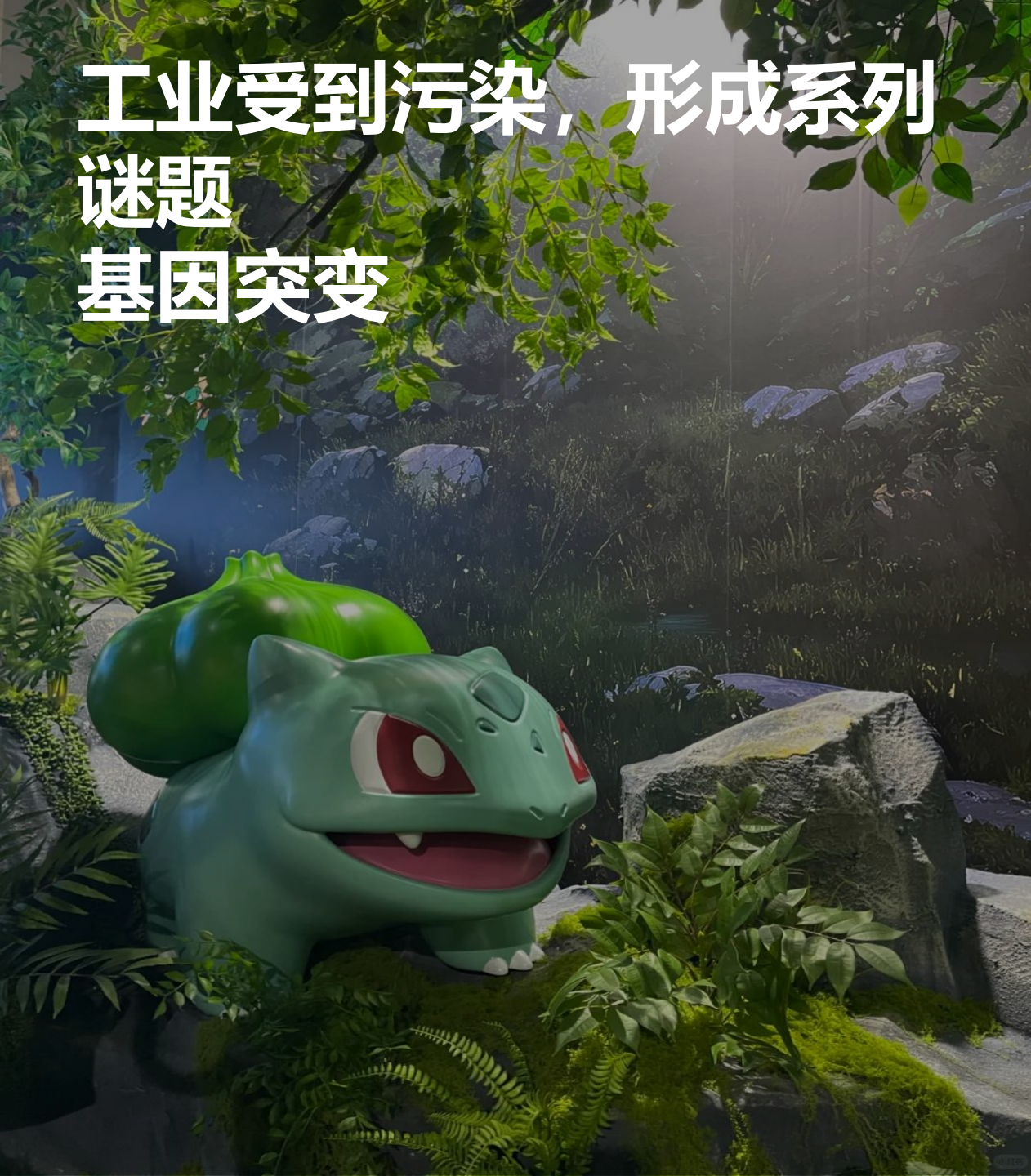
游客需要做出选择，帮助一方完成关键任务。例如，“超沸队”阵营的任务可能是修复一处古老的蒸汽管道核心，以稳定能量流；而“火箭队”的任务则可能是关闭一个疑似泄漏源的阀门。这个选择将影响游客最终看到的结局片段。任务形式可以是团队协作的解谜游戏，如操作仿制的阀门面板或破解管道线路图

POKÉMON
清水塘遗产

★ 集章、周边售卖区 展区 店铺区 展位 动线



工业受到污染，形成系列 谜题 基因突变



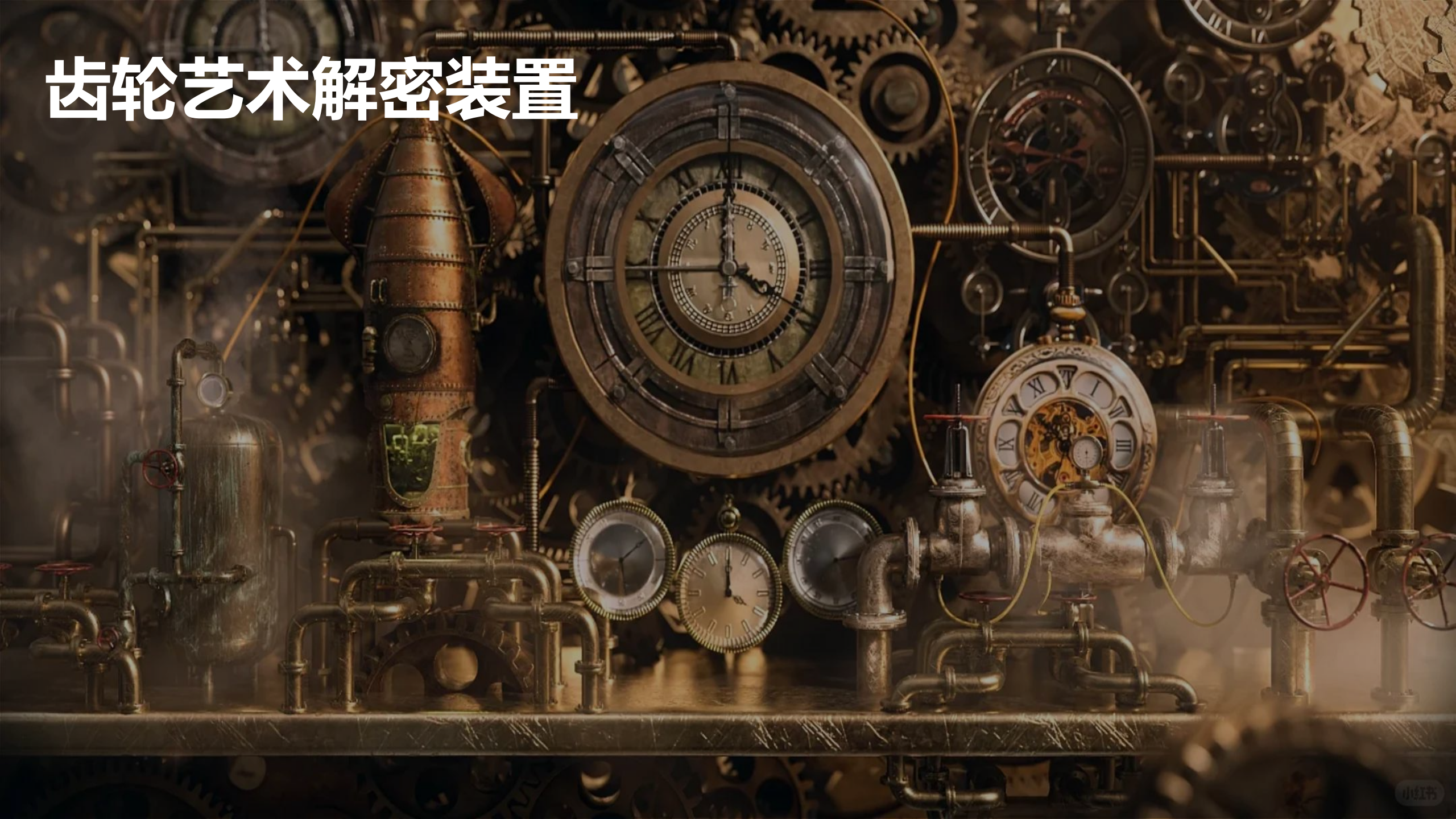
立场不同
一方是消除
一方是运用



宝可梦蒸汽朋克 艺术装置

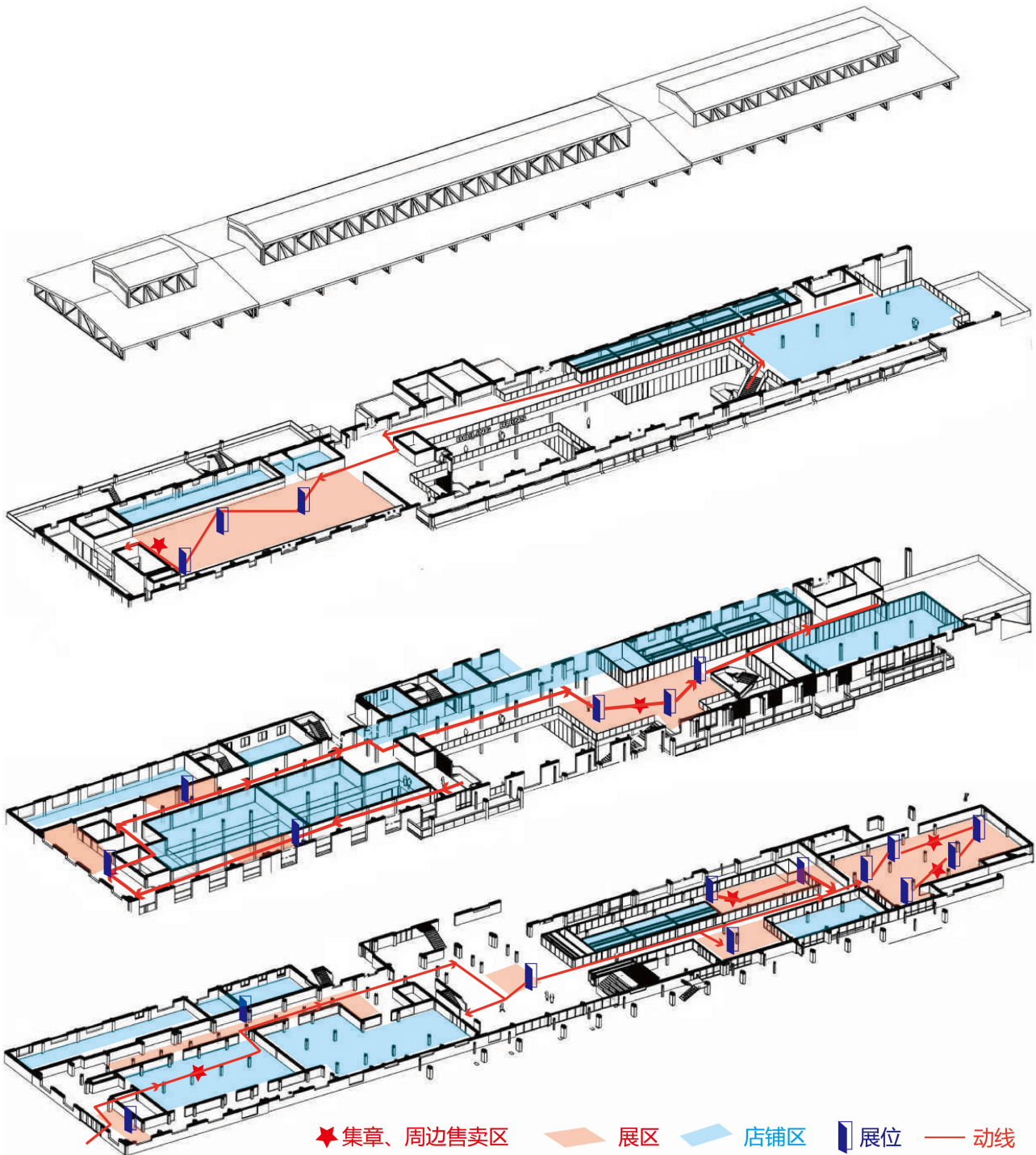


齿轮艺术解密装置





第三幕：核心熔炉（高潮与决战）



第三幕：核心熔炉

剧情：所有线索指向遗址的核心——曾经的中央锅炉房，如今已成为区域能量场的“心脏”。一只巨大的、与锅炉共生的“锅炉龟”（由煤炭龟进化而来）在此沉睡，但其能量正因外部干扰而变得极不稳定。

任务：无论之前选择哪一方，此时都需要共同合作，稳定“锅炉龟”的能量。这可能是一个大型的集体互动环节，例如所有游客在NPC指挥下，通过AR界面同步完成一系列操作，引导不同属性的宝可梦能量汇入核心，最终平息动荡。此时，“超沸队”的领袖可能会在事实面前动摇或转变观念。

Pokémon
清水塘遗产

象征沸金属的核 心装置

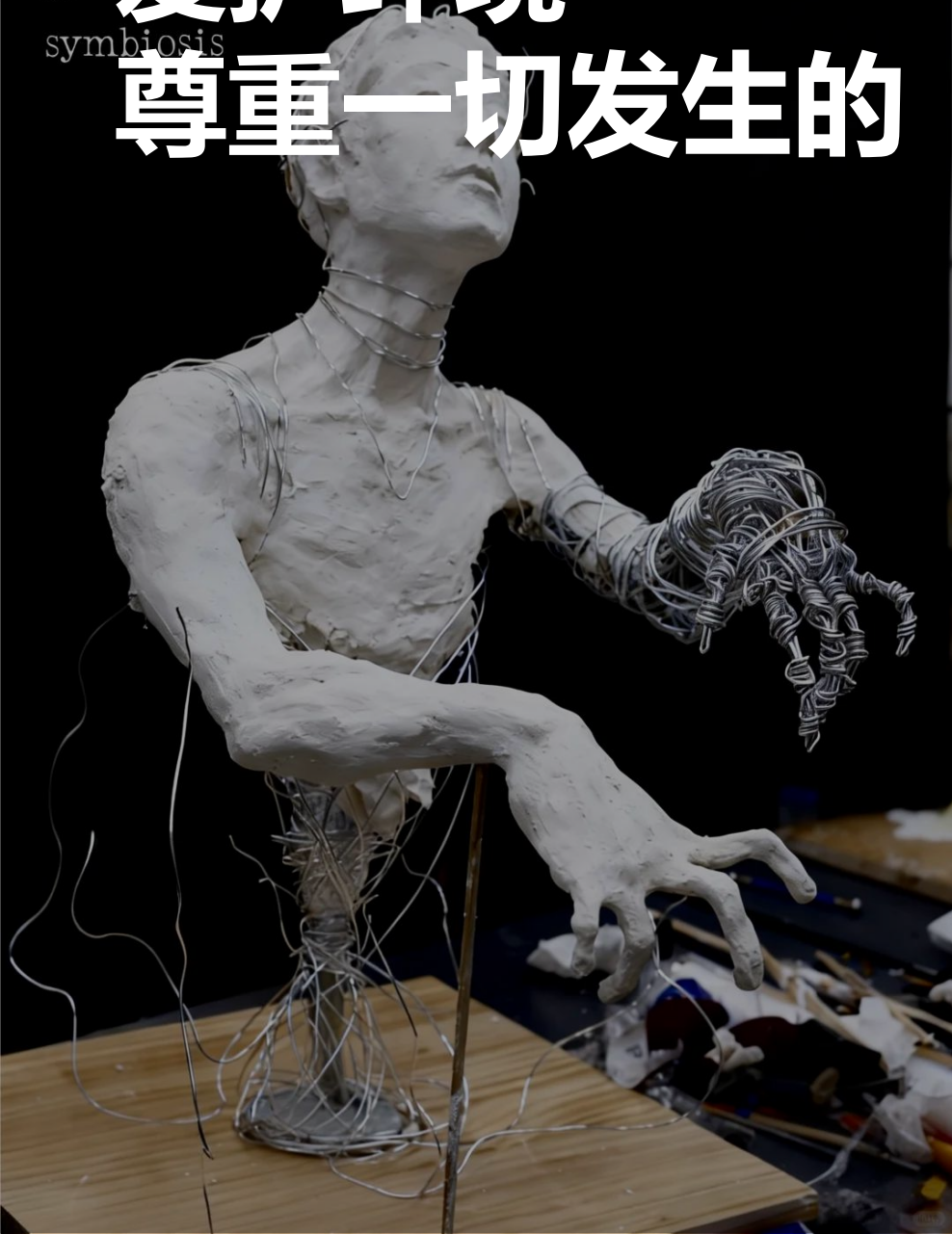


剧情强调人与自然 协调共生



《共生》
symbiosis

爱护环境 尊重一切发生的





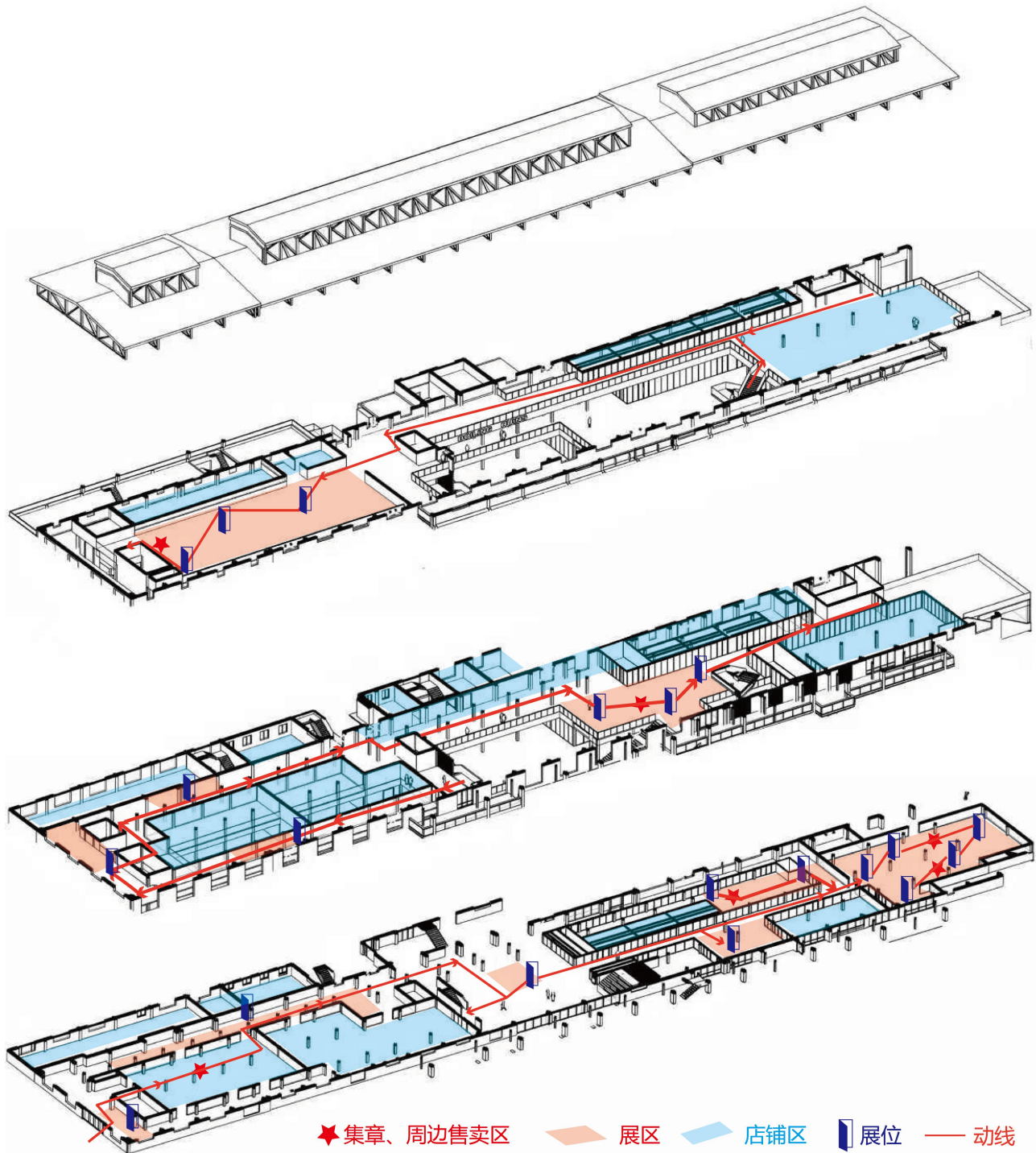
第四幕：共生纪元（结局与升华）

为了让剧本拥有长久的生命力，可以考虑在主线之外设立“季节性副本”。例如，在夏季推出“沸金属能量潮汐”活动，引入新的限时任务和稀有宝可梦形态；在冬季策划“蒸汽核心熔炉庆典”，增加节庆元素。甚至可以举办玩家创意征集，将优秀构思融入官方剧情

第四幕：共生纪元

剧情：能量恢复平衡，天空放晴，阳光透过厂房的玻璃窗洒下。锅炉龟发出平稳的蒸汽轰鸣，象征着新的和谐。

任务：游客见证结局动画或场景变化（如灯光秀），并获得基于其阵营选择和贡献度的虚拟纪念勋章（如“清水塘荣誉训练家”称号）。离场前，他们可以在特定区域留下对这片土地未来的祝福话语。



POKÉMON
清水塘遗产®

象征湘江清水塘水质提升



告别工业污染 绿植重生



废土重生 告诫自然对人类的重要性





宝可梦大师赛

主视觉-宝可梦大师赛

POKÉMON
清水塘遗产



宝可梦装置展览 以及装置活动



游戏体验+快闪
店+业态店一体

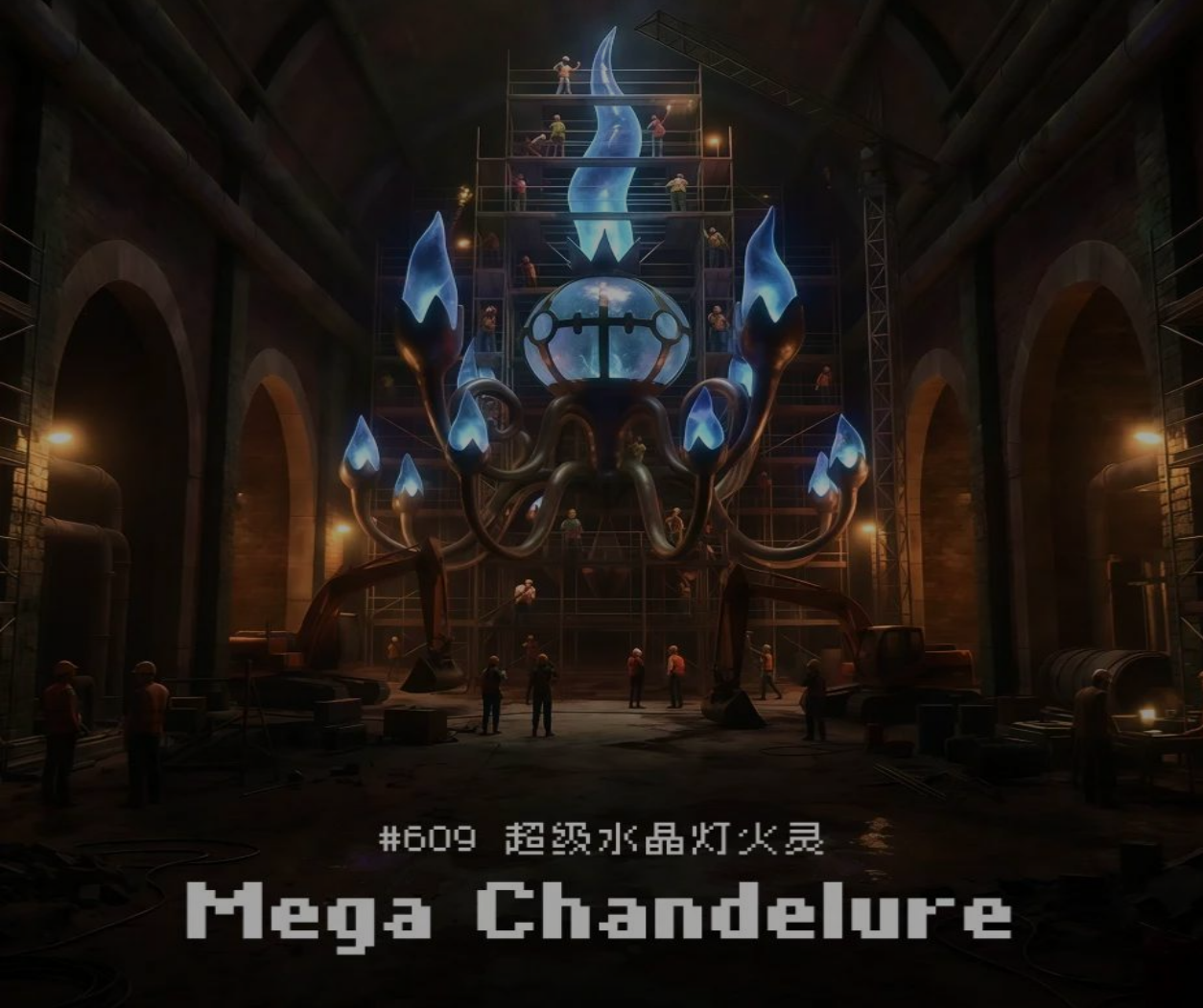
宝可梦艺术展



注重拍照打卡



“沸金属能量潮汐季” X “清水塘工业文化节”



#609 超级水晶灯火灵

Mega Chandelure



清水塘1956

A馆L4

宝可梦快闪店

B馆L5
C馆L5



特殊蒸汽朋克化宝可梦周边
仅此售卖

巨大气膜



沸能单车挑战赛 小训练家课堂



对决方式：踩单车🚲激活能量块😂

宝可梦卡牌对战酒馆





宝可梦线下卡牌对战X线上游戏对战



宝可梦VR程序

LV. 38

Dragapult ♂

Current Moves

Spettrotuffo 14/14

Dragonfrecce 14/14

Volo 22/22

Protezione 16/16

Change Move

HP 342

SP.ATK 198

SP.DEF 231

SPEED 287

ATTACK 301

DEFENSE 264

Dragapult



Next Pokémon!

寻找场内隐藏起来的沸能宝可梦，收集他们可以获得奖励

拍照打卡艺术小区域



NPC扮演打卡



谁懂 原来迷唇姐的嘴竟然是柿饼

收集合影获得隐藏奖励



手工制作



快闪店



Pokémon 清水塘遗产



魔法绸带绑发



沸能单车挑战赛





POKÉMON

清水塘遗产





石英博物馆

主视觉-石英博物馆

POKÉMON

清水塘遗产



宝可梦独特沸能雕塑



宝可梦雕塑博物馆



通过青铜、水晶等材料，塑造出历经千年风霜、具有破败美感的宝可梦雕塑。



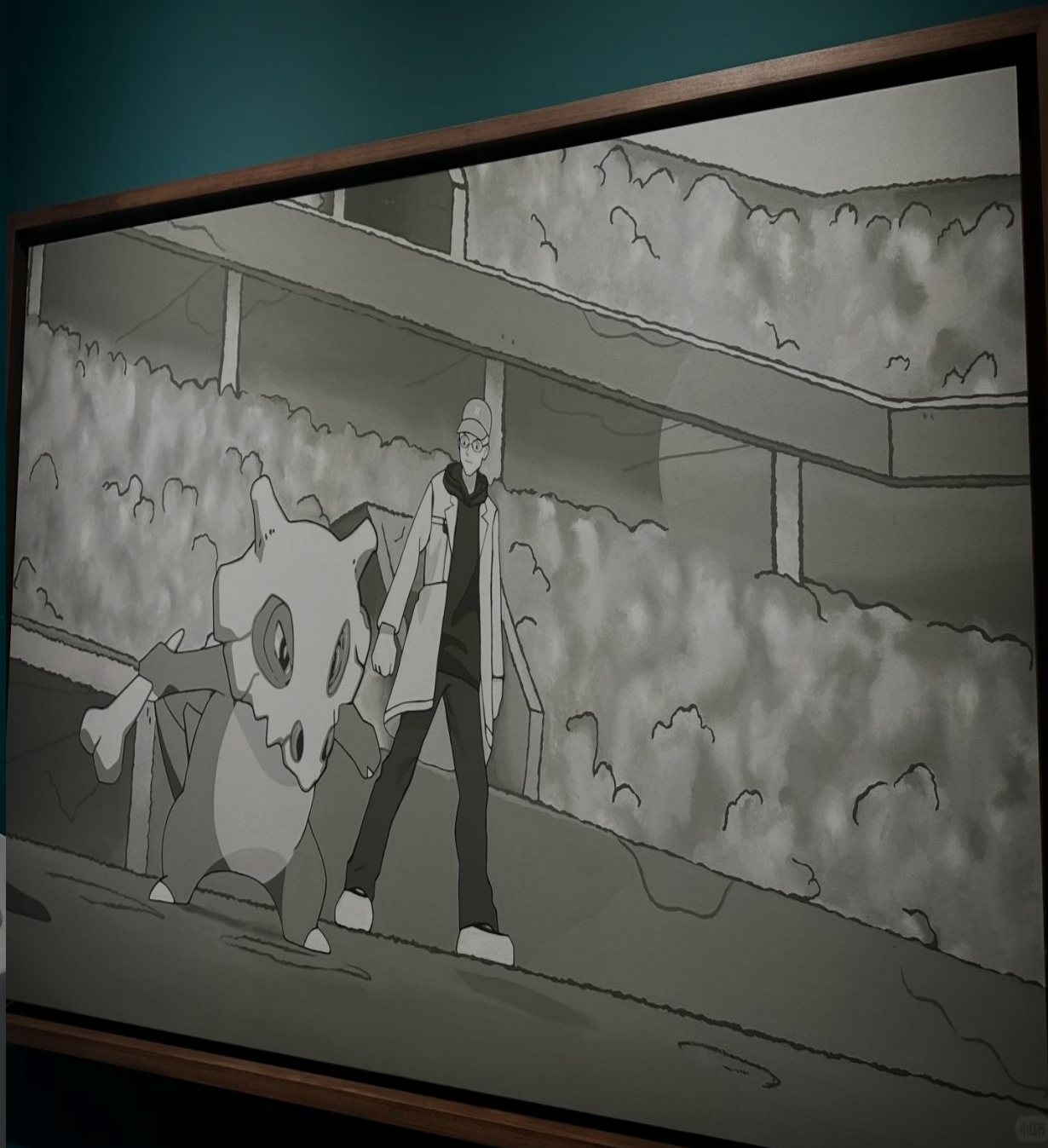
示意



示意



示意





**通过各大社交平台媒体传播
“新五感”体验营造：原生感，氛围感，松弛感，
社交感，存在感 打造社交货币，有专门值得打卡
的店铺的包装，书签
定期的switch 朱紫大师对战赛。
提高亲子的体验**



商业模式



**门票与会员
沉浸式主题消费
体验与服务收费
.场地租赁与活动**

**根据季节打造季节性活动保持客户粘性与长时盈利
通过业态与IP互动打造吸引。**



	宝可梦沉浸式演出展览	传统静态展览
体验门票	单人门票100-500元不等	正常票价在门票50-120元不等
门票复购	根据不同角色可多次复购	无复购
服装	有，付费租赁	无
道具	有，根据角色租赁	无
商业联动	有，引导入店，与商家互动寻找线索	无
周边	根据角色剧情开发不同周边	单一文创
社交活动	组队观展，增强社交互动与情绪体验	静态观展

每个人心中都有一个乌托邦，而恰好宝可梦的世界就是向往的美好世界祝大家生活愉快。

