



# 小型公共建筑设计 ——书店

张满  
202415001952

# 前期调研

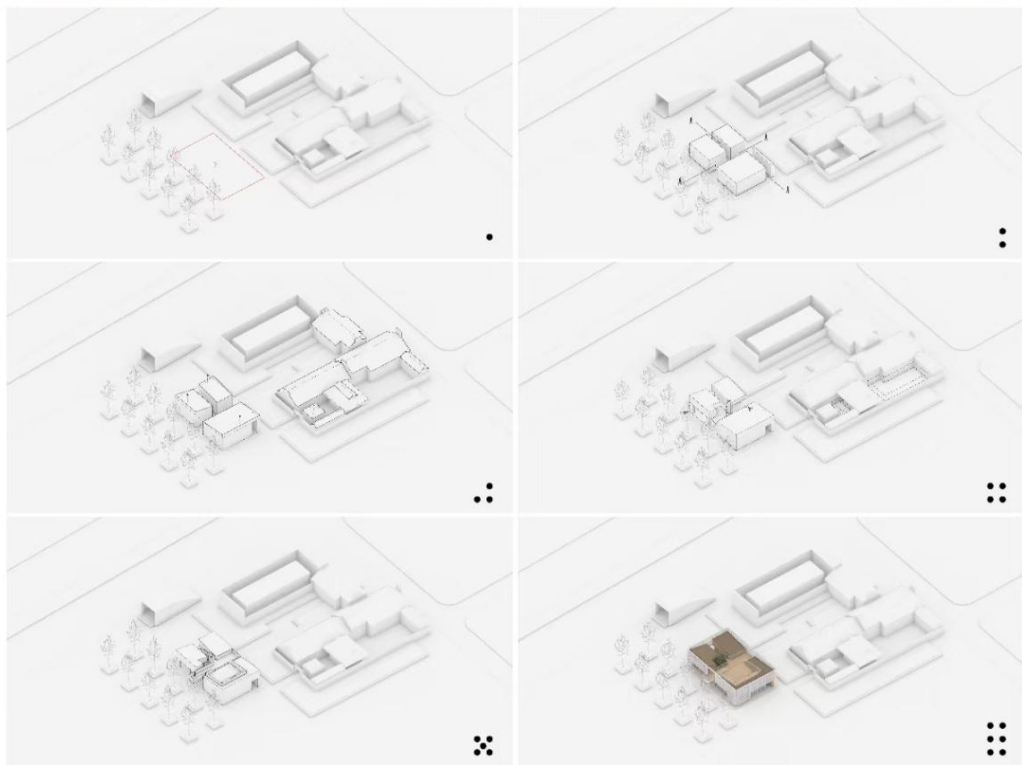
# 一座献给市民的“小房子” | 登瀛小筑

位于江苏省盐城市的老城中心铜马广场，这里曾经是城市的商业中心，但随着近10年城市的扩张与功能区的转移，老城逐渐冷清，配套落后，登瀛小筑是老城复兴计划初期的重要一环，政府计划在重要城市节点，通过营造若干临时性建筑（功能包含市民服务设施与公共聚集空间）来激活街道活力，更新市民与城市、文化的连接方式。





公共空间是一个城市的活力所在，小型公共空间建筑具有“易触达”、“便利性”、“灵活性”等特质。它们易于快速建造与规模化复制，用模型体块形式，并可针对不同场地做定制化调整，在功能上补充对应区域缺失的社区配套，在使用上作为过渡产品优化街道空间。





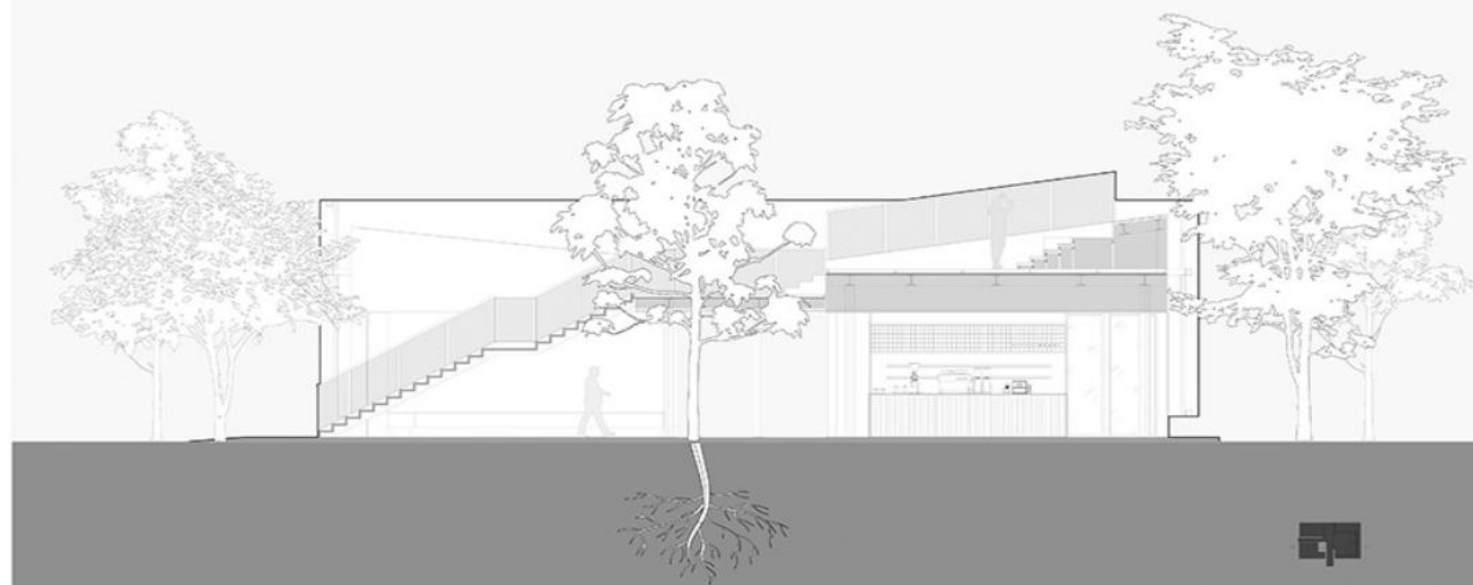
目前建成的“登瀛小筑”1号，总面积约206平，设计以“立体合院”为空间理念，建筑布局围绕中庭的树木展开，同时二层立体空间的介入，为有限的场地尽可能的增加了公共空间面积。我们在屋顶设有开放剧场和观景台，给市民提供不同高度观察街道的方式。



1. 8Low-E+12A+8mm超白中空钢化玻璃
2. 3.0mm厚白色折形穿孔铝板
3. 20x20mm孔金属网
4. 拉丝304不锈钢金属杆
5. 60x30x2.0木纹铝合金格栅
6. 防腐实木地板
7. 50x30x2.0木纹铝合金格栅
8. 白色铝板
9. 深灰色铝板
10. 10mm厚高压热固化木纤维板
11. 1m x 1m水磨石面砖

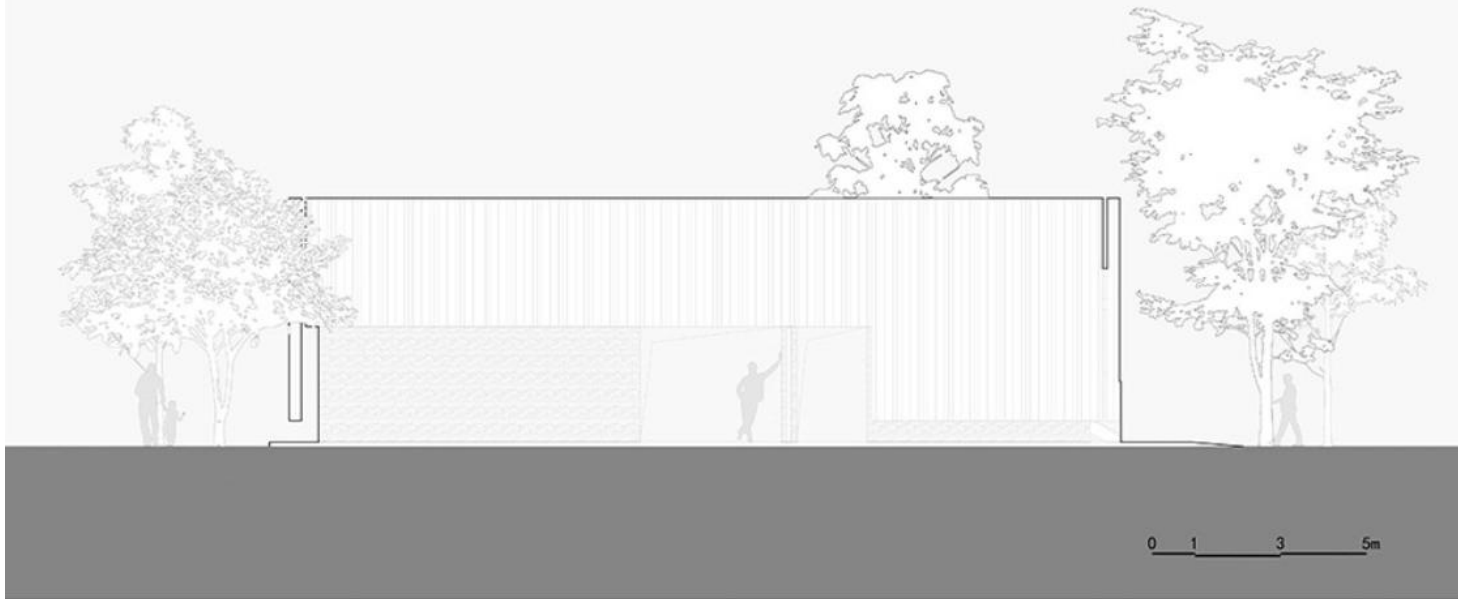
1. 8Low-E+12A+8mm ultra-white hollow tempered glass
2. 3.0mm thick white folded perforated aluminum plate
3. 20x20mm metal mesh with holes
4. Brushed 304 stainless steel metal railing
5. 60x30x2.0 wood grain aluminum grille
6. Anti-corrosion solid wood flooring
7. 50x30x2.0 Wood grain aluminum grille
8. White aluminum sheet
9. Dark gray aluminum sheet
10. 10mm thick high pressure heat cured wood fiberboard
11. 1m x 1m terrazzo tiles

SECTION  
建筑剖面图

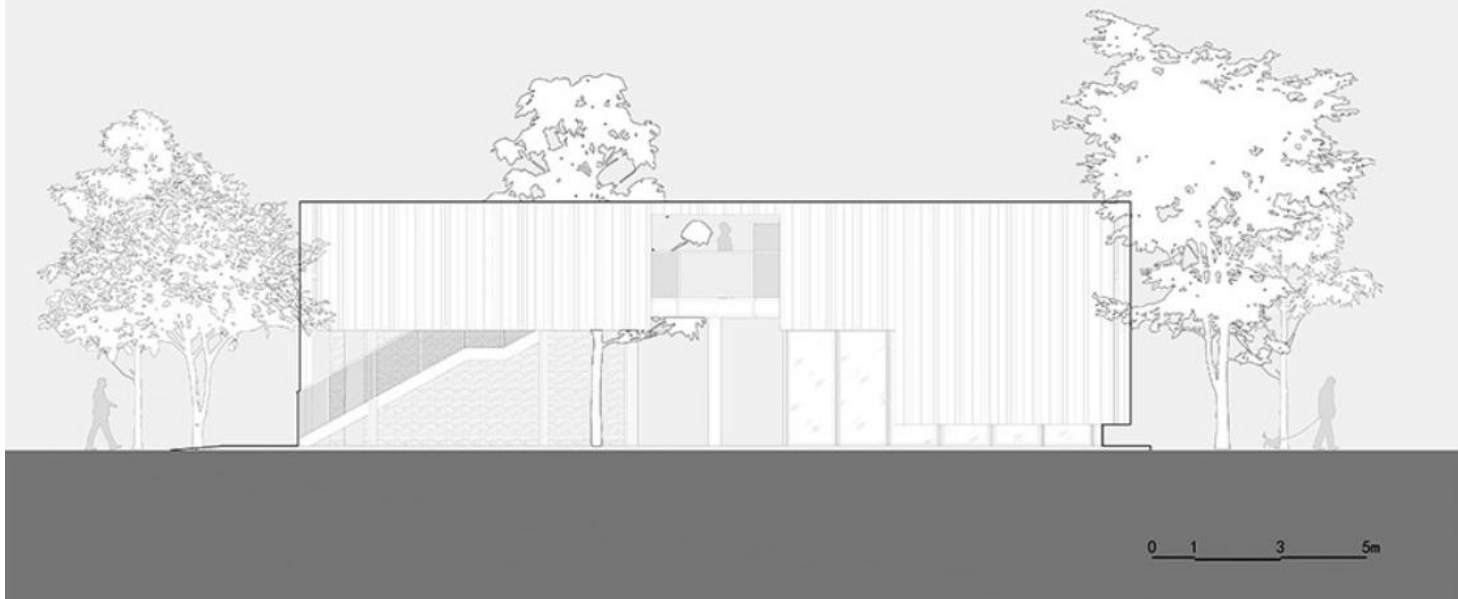


0 1 3 5m

EAST ELEVATION  
建筑东立面



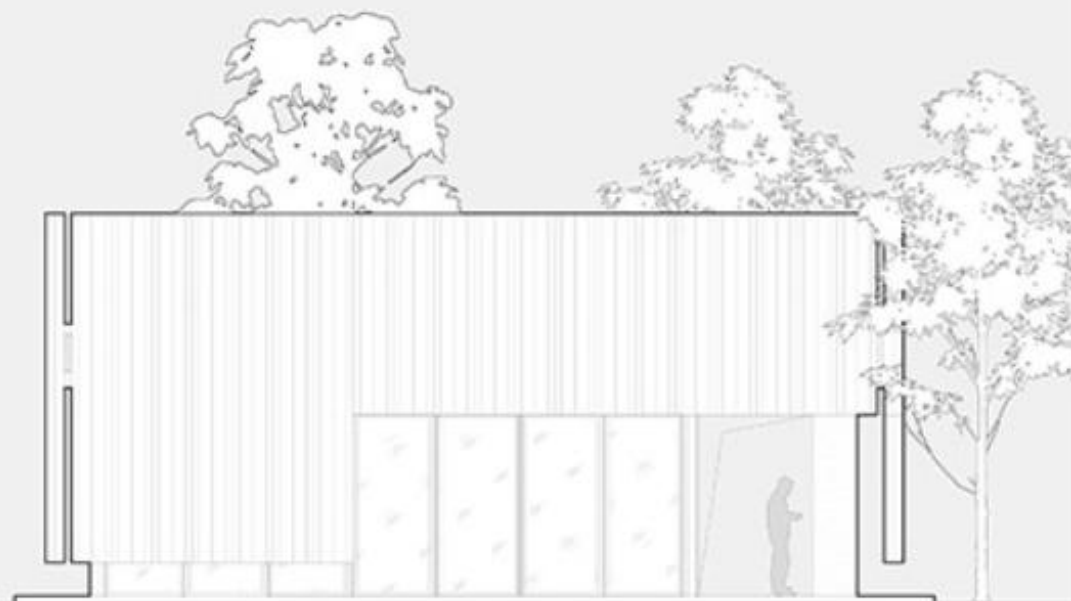
WEST ELEVATION  
建筑西立面



NORTH ELEVATION  
建筑北立面



SOUTH ELEVATION  
建筑南立面



0 1 3 5m



功能区包含四片主题区域，分别为**咖啡店**，**文化展亭**，**室外休息**，和**市民服务廊**。**文化展亭**每月都会按时更新与本地文化相关的展览，并利用室外休息区组织相关活动。**市民服务廊**设共享雨伞，医疗救护，AED急救器械，轮椅租借，充电宝，自助售卖机等，为老城区提供一系列缺失的公共服务和必要设施。同时建筑还配备了饮水机，微波炉等，并把咖啡馆空间免费开放使用，为环卫工人/辅警提供吃午饭与临时休憩场所。

# ▼市民咖啡厅空间分析图

CAFE  
市民咖啡



隐形门(构造)  
INVISIBLE DOOR

水磨石地砖 (1x1m)  
TERRAZZO

储物间/配电间  
STORAGE ROOM/EQ ROOM

装饰格栅-实心扁铜 (背衬半透明亚克力板)  
COPPER GRID

蛋糕柜  
CAKE CABINET

操作吧台 (乱纹不锈钢板)  
BAR COUNTER

定制实木桌子  
WOODEN VENEER TABLE

折形金属波浪板 (白色氟碳喷涂)  
ALUMINUM PLATE



# ▼文化展廊分析图

EXHIBITION SPACE  
文化展廊



展墙(木饰面)  
WASHING SINK

轨道灯(白色哑光面)  
TRACK LIGHTING

展台(上面可盖玻璃板)  
EXHIBITION TABLE

轻质展板  
DISPLAY BOARD

折形穿孔板(白色氟碳喷涂)  
PERFORATED PLATE

水磨石地砖(1x1m)  
TERRAZZO



# ▼ 便民服务设施分析图

CIVIC SERVICE FACILITIES  
便民服务设施



共享充电宝  
SHARED POWER BANK

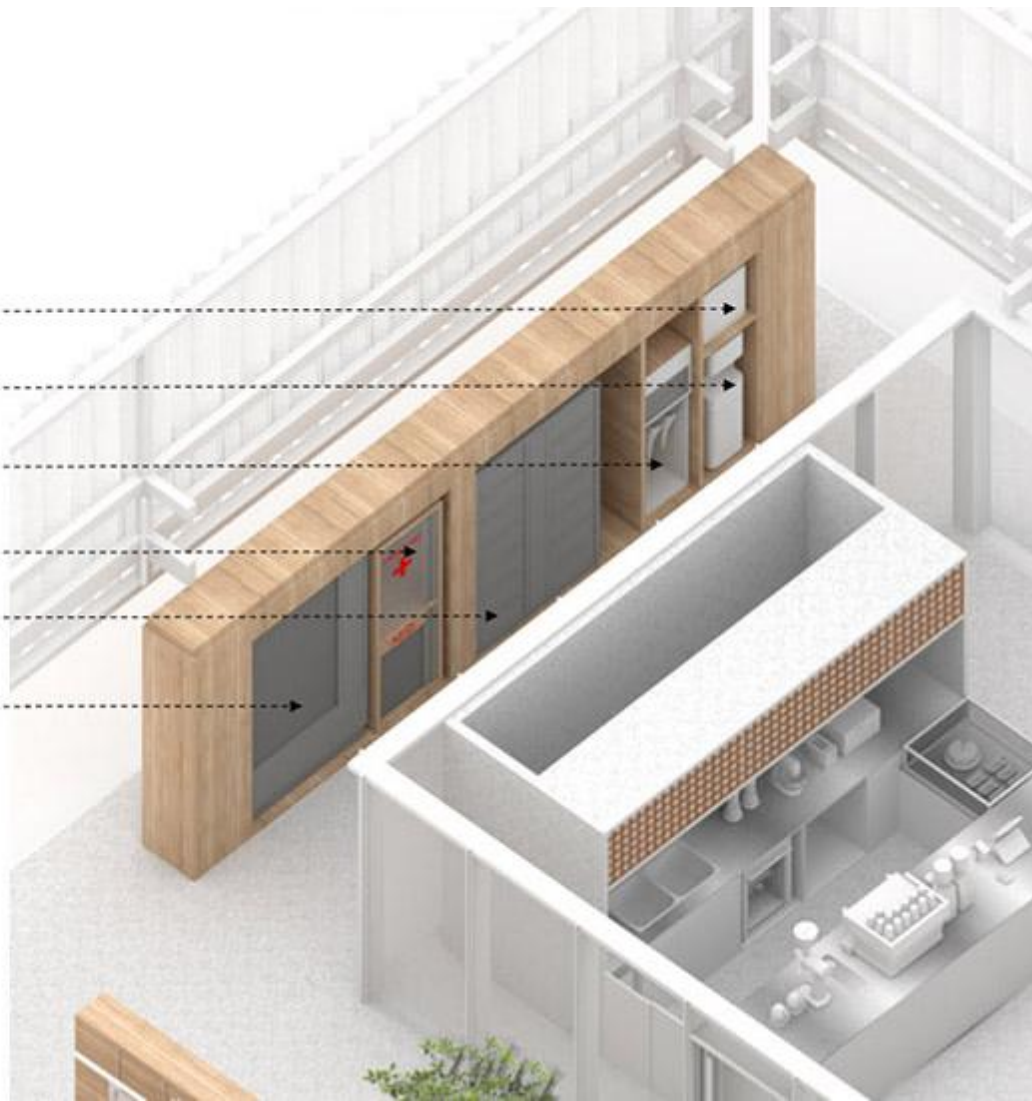
饮水机  
WATER DISPENSER

共享雨伞  
SHARED UMBRELLA

医疗箱/AED心脏除颤仪  
MEDICAL KIT / AED CARDIAC DEFIBRILLATOR

储物柜  
LOCKER

自动售货机  
VENDING MACHINE





## 室外休息区域

# 地理区位分析

南洋小街



# 人群需求分析 —— 独立书店



大学生



热爱阅读的人



研究生



教师



优质书籍



适配学习



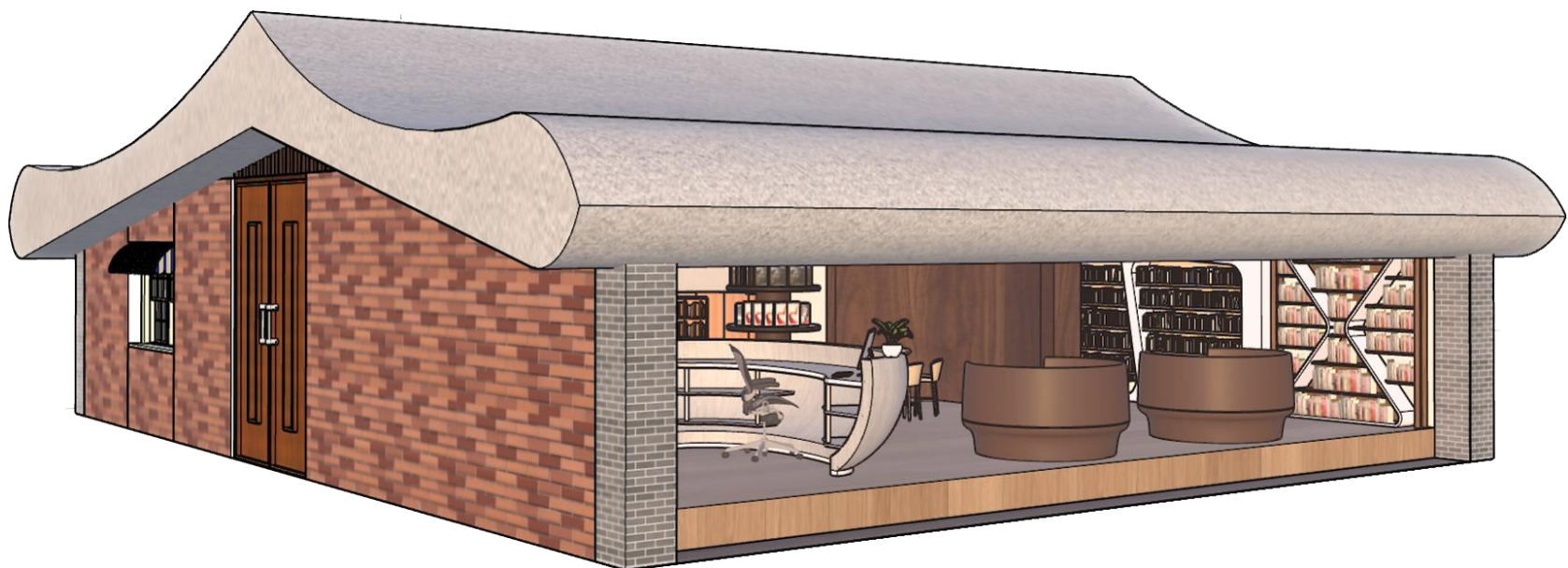
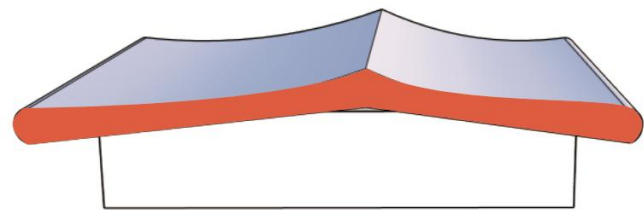
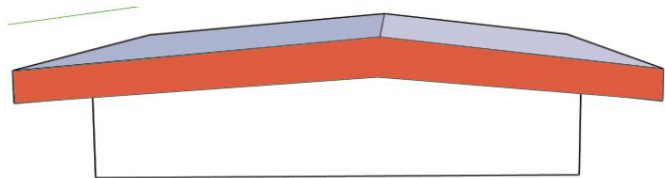
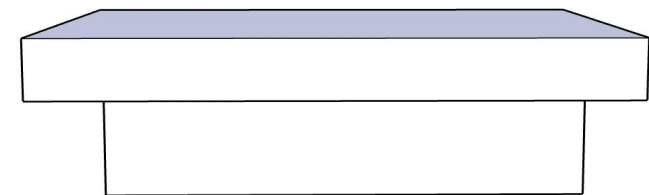
安静环境

# 设计说明——独立书店

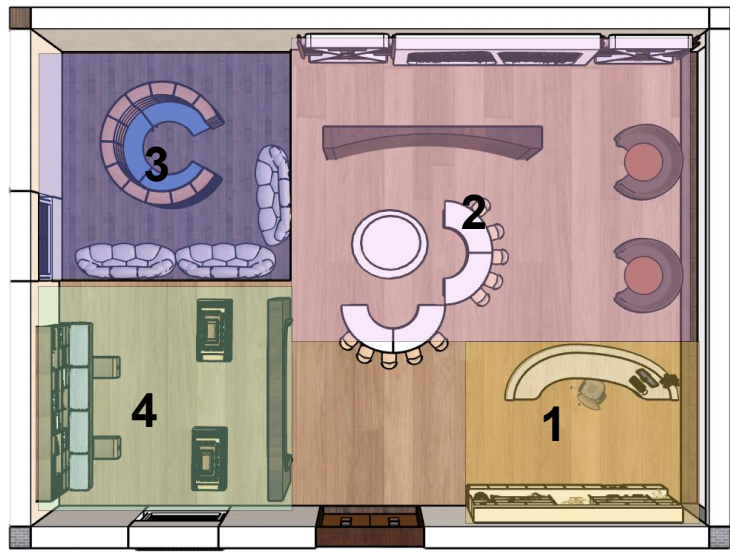


本书店建筑形态以“书”为意象的屋顶设计，采用起伏舒展的曲线形态，灵感源自摊开的书页弧度，既已具象形态呼应书店的文化属性，又通过柔和的轮廓弱化建筑的厚重感，材质选用带有肌理的混凝土，保留质朴的质感。书店正面采用红砖，以复古的砖纹肌理营造温暖的文化氛围，搭配木质门窗，保留传统建筑的亲和力。右侧采用玻璃的材质增强空间的通透感，为室内提供充足的自然光线。室内多以木质材质呈现，地面采用深色材质，墙面采用浅色材质，形成空间对比。

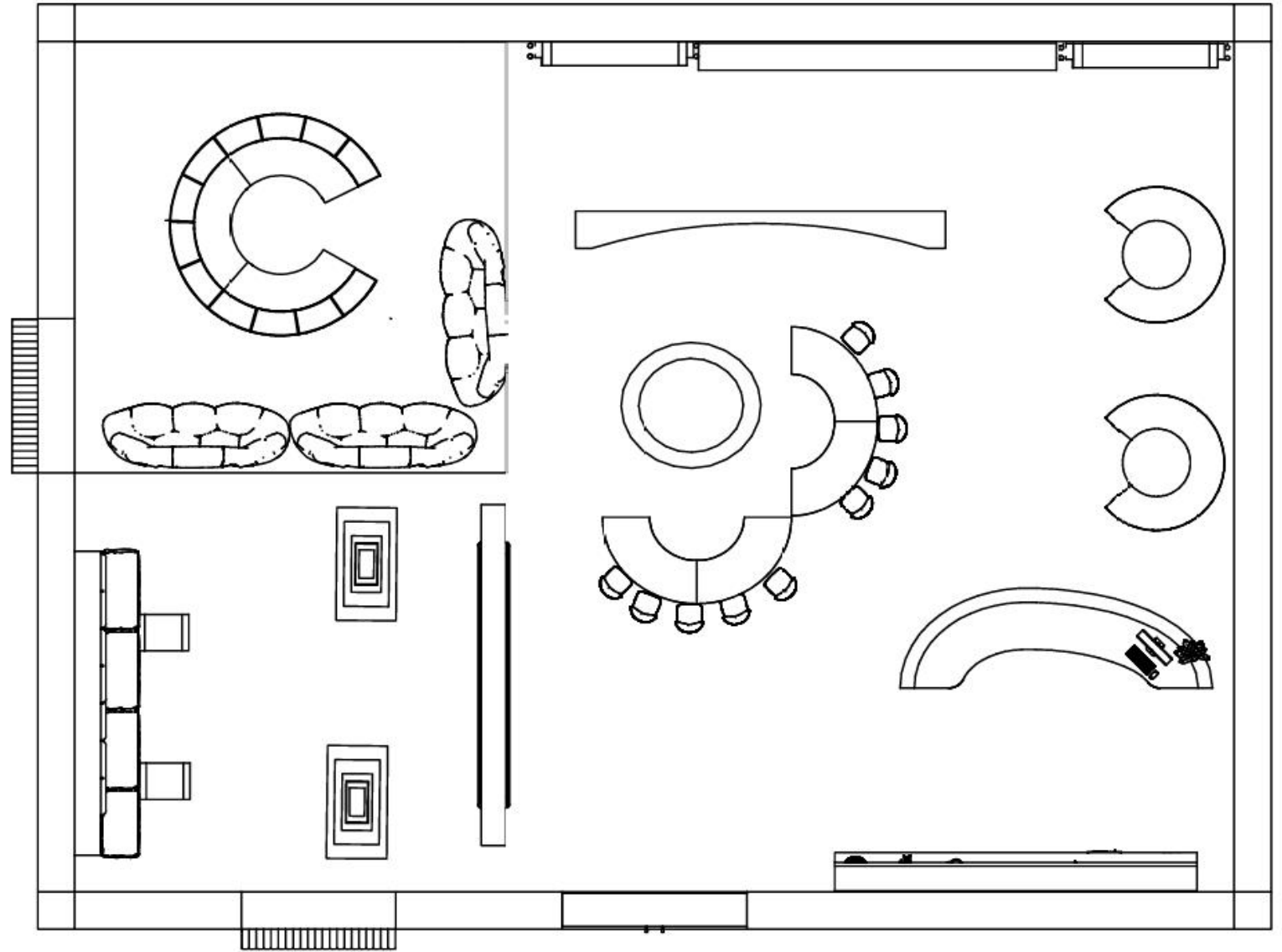
# 体块生成分析——独立书店



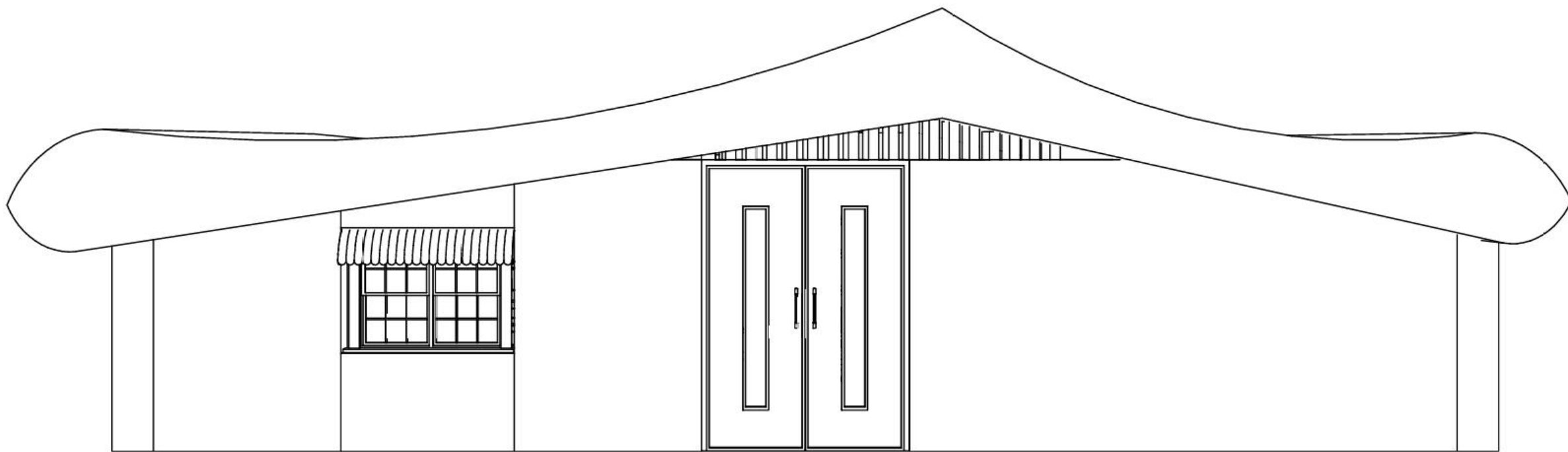
# 总平面图——独立书店



- 1. 收银区
- 2. 阅读区
- 3. 活动区
- 4. 售卖区(活动区)

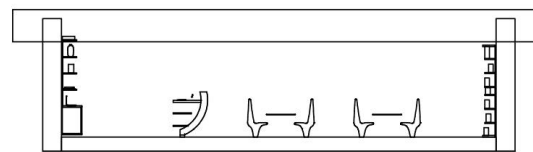


# 立面图——独立书店



# 剖面图

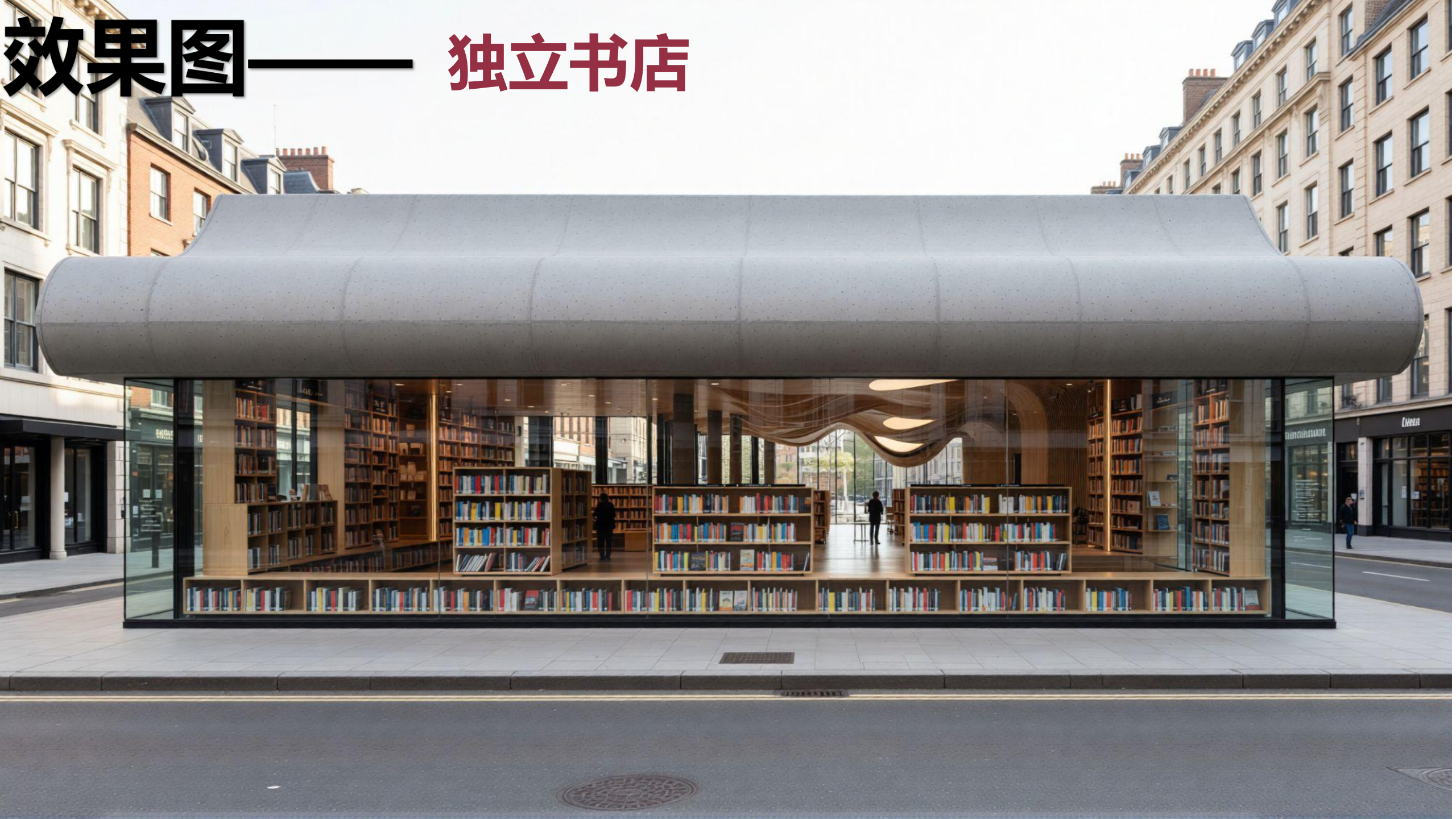
## 独立书店



# 效果图—— 独立书店



# 效果图——独立书店



# 效果图——独立书店





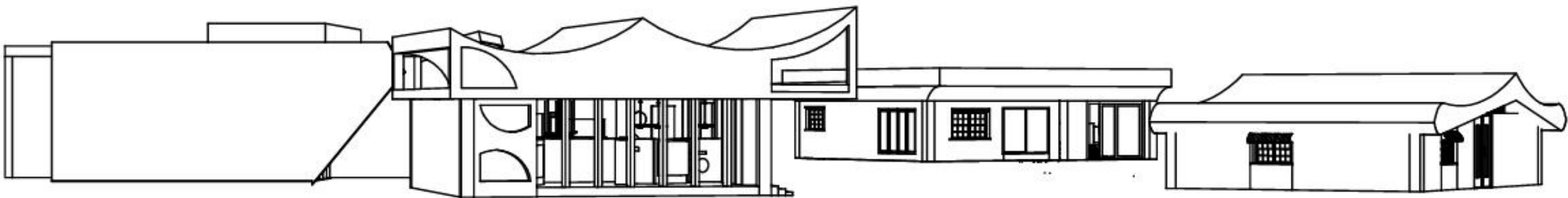
# 效果图——独立书店



# 效果图——独立书店



# 集群立面图



# 集群效果图



# 集群效果图



# 集群效果图



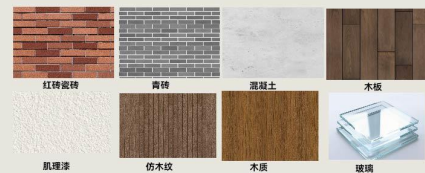
# 展



## 设计说明

本书店建筑形态以“书”为意象的屋顶设计，采用起伏舒展的曲线形态，灵感源自摊开的书页弧度，既已具象形态呼应书店的文化属性，又通过柔和的轮廓弱化建筑的厚重感。材质选用带有肌理的混凝土，保留质朴的质感。书店正面采用红砖，以复古的砖纹肌理营造温暖的文化氛围，搭配木质门窗，保留传统建筑的亲和感。右侧采用玻璃的材质增强空间的通透感，为室内提供充足的自然光线。室内多以木质材质呈现，地面采用深色材质，墙面采用浅色材质，形成空间对比。

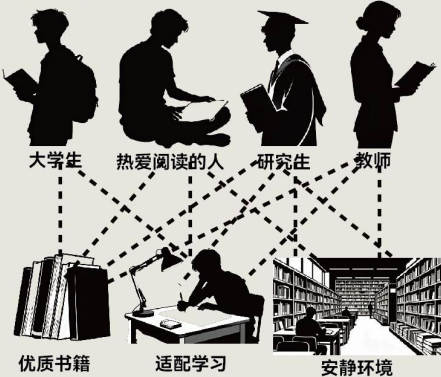
## 材质分析



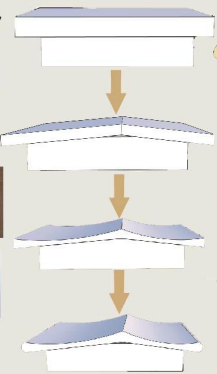
## 选址分析



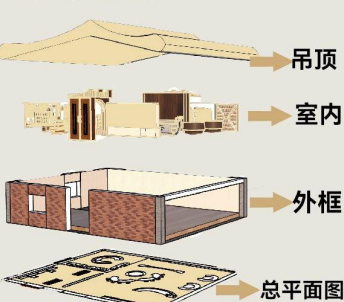
## 人群分析



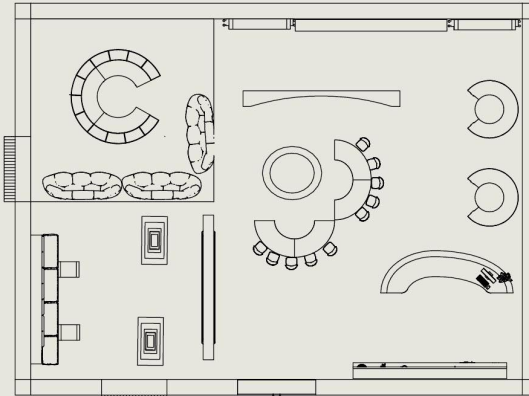
## 体块生成



## 爆炸图



## 平面图 1: 200



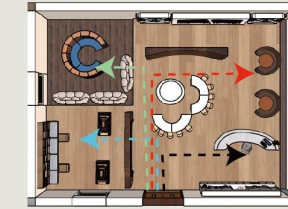
## 功能分区



## 概念生成



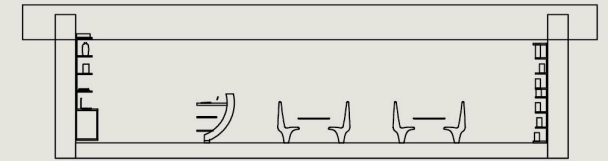
## 流线图



## 建模图



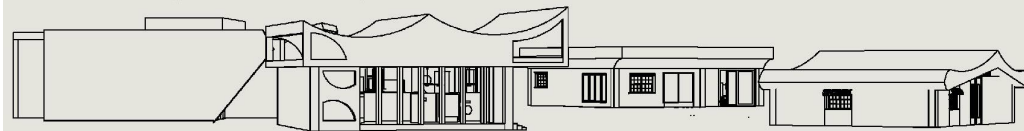
## 剖面图 1: 200



## 立面图 1: 200



## 群体立面图



## 集群效果图



# 板