

小型公共建筑

姓名：李奕慧
学号：202415002917
日期：12.4

前期调研



南北湖湖滨茶室

穿越时空的体验

茶室 凉亭 休闲娱乐 旅游设施

浙江嘉兴

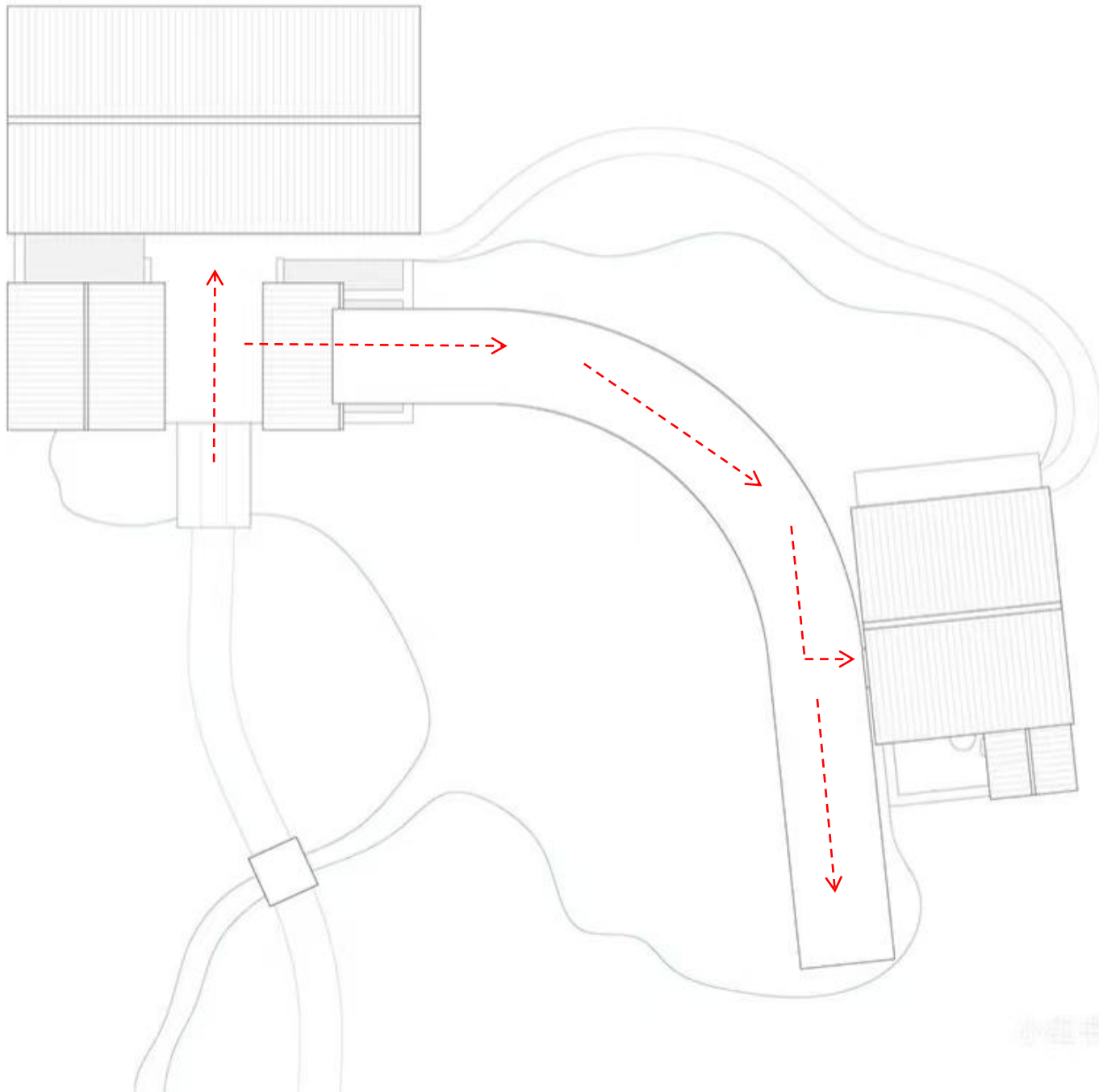
建筑面积:245m²

项目位于嘉兴南北湖边的小山丘前，距离湖边约有百米。两座民国时期的江南天井式小院落在平面上错开，大院子的局部屋顶和墙体已经垮塌。一条雨后才有的小溪从两个院子中间流过，冲蚀了部分地面。项目预期改造为具有茶饮、咖啡功能的景区驿站。



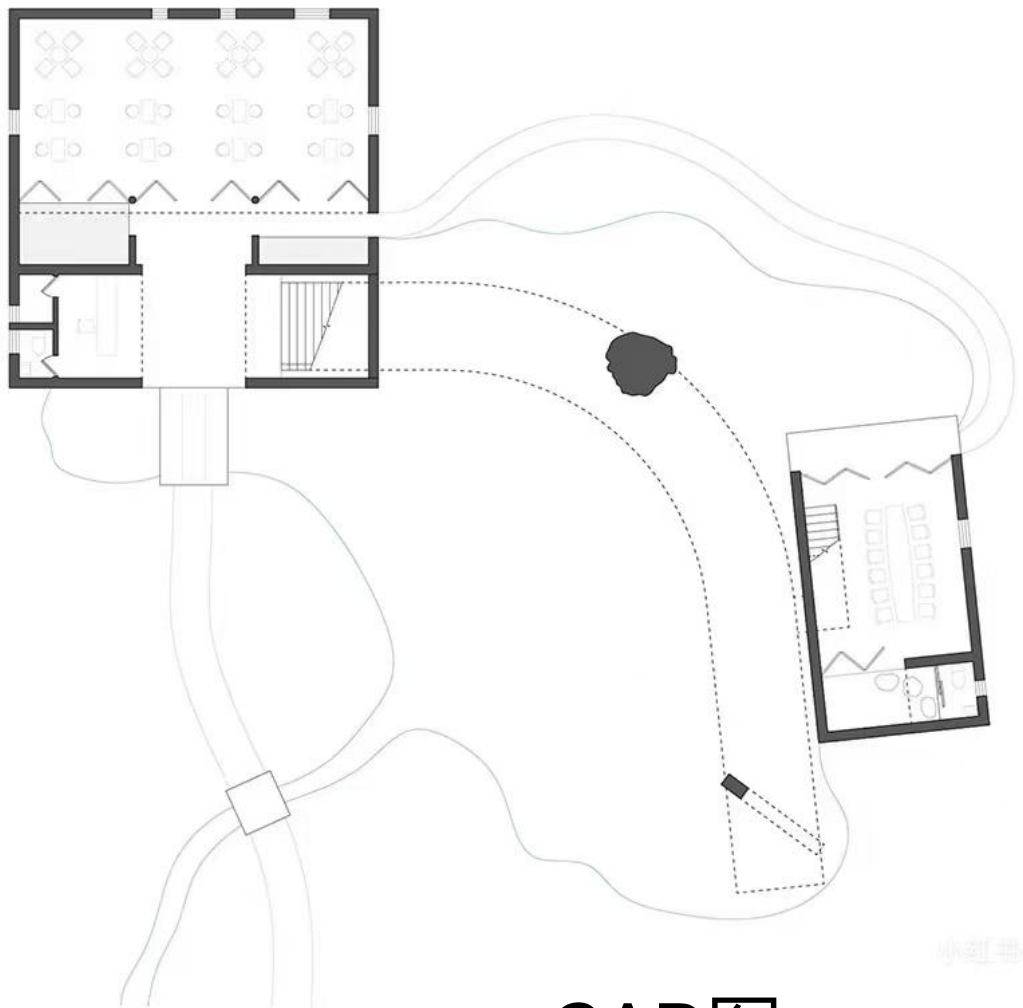


人群动线

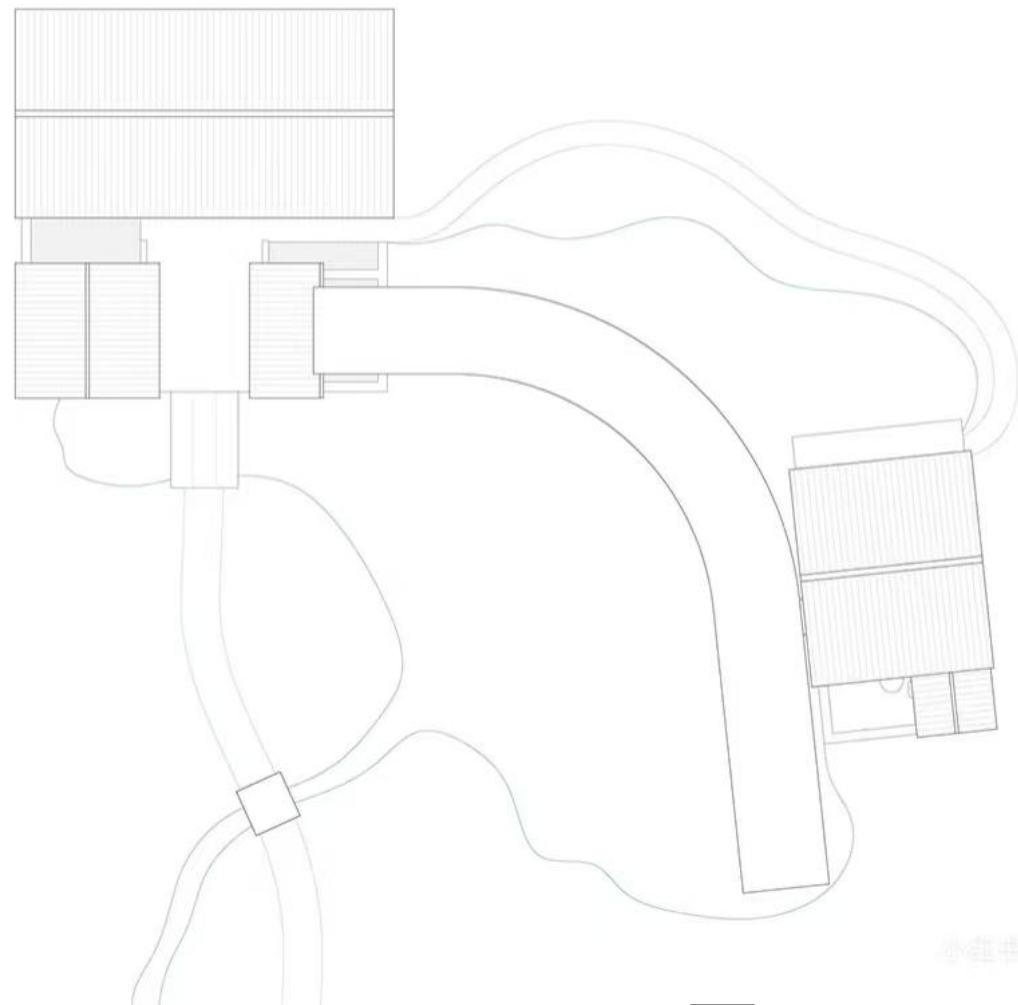


016275

微信搜索 1091230555



CAD图



平面图

小智设计 1853228855

小智设计 1853228855



地理区位分析

南洋小街



美兰区

海口市

海南省

需求分析



作品展览



休闲娱乐



学习交流



艺术展演

设计说明

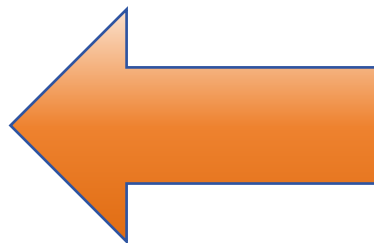
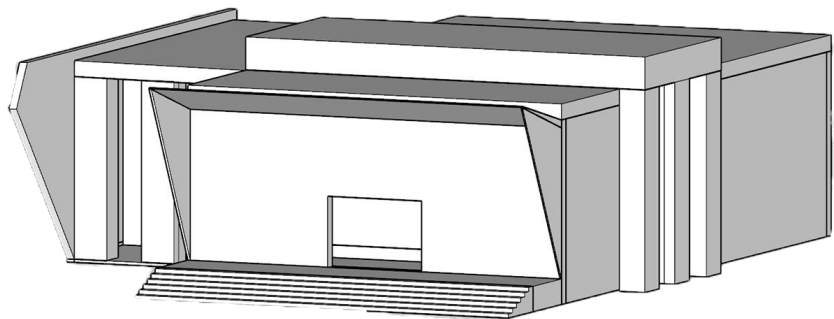
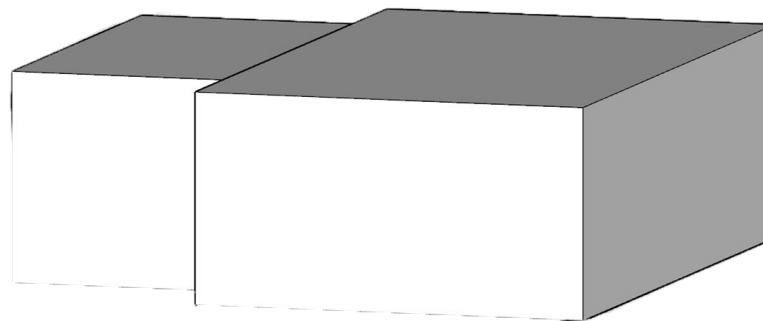
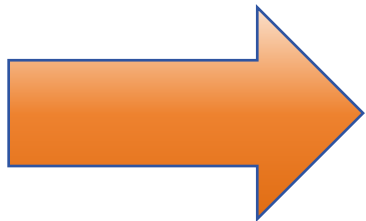
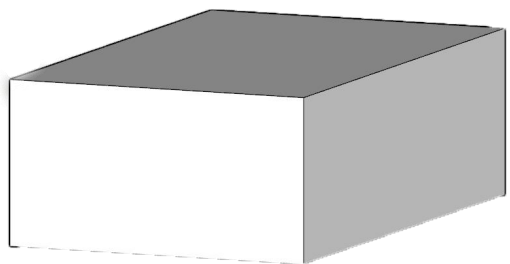
方案的设计源于苏轼的《题西林壁》，原意是之所以不能够辨认庐山的真实面目，是因为身在其中，视野被局限于峰峦之中。方案通过山石的设计，旨在表达想要获得更加广阔的视野，就需要不断地提升自己的视野。



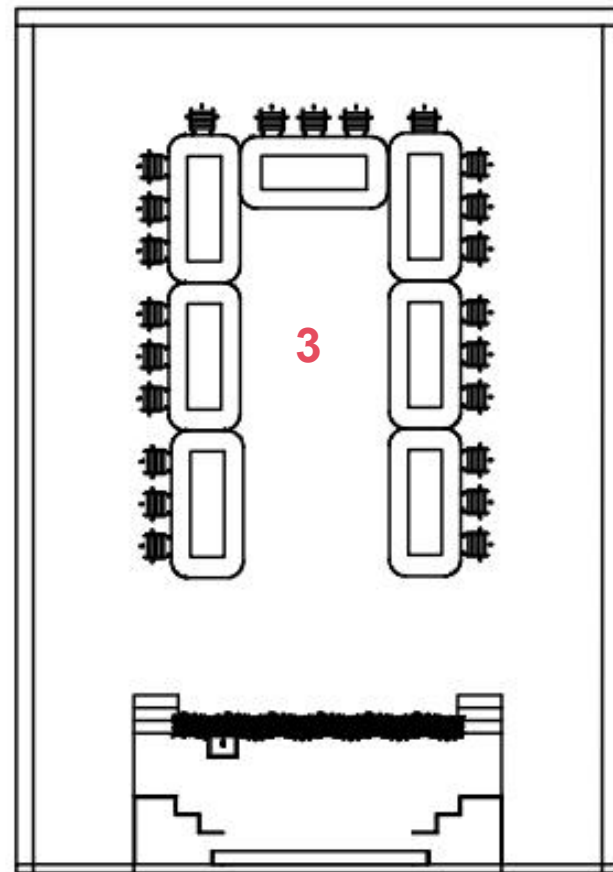
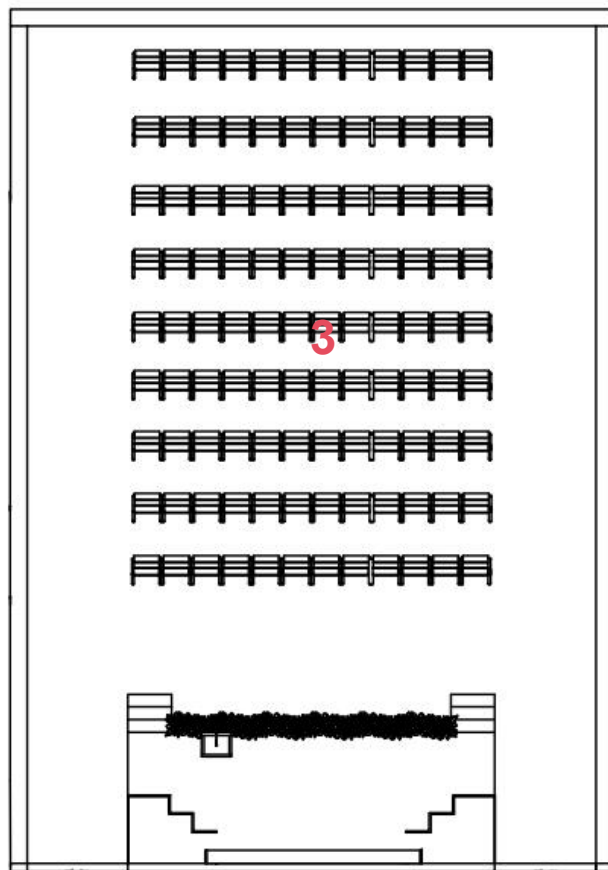
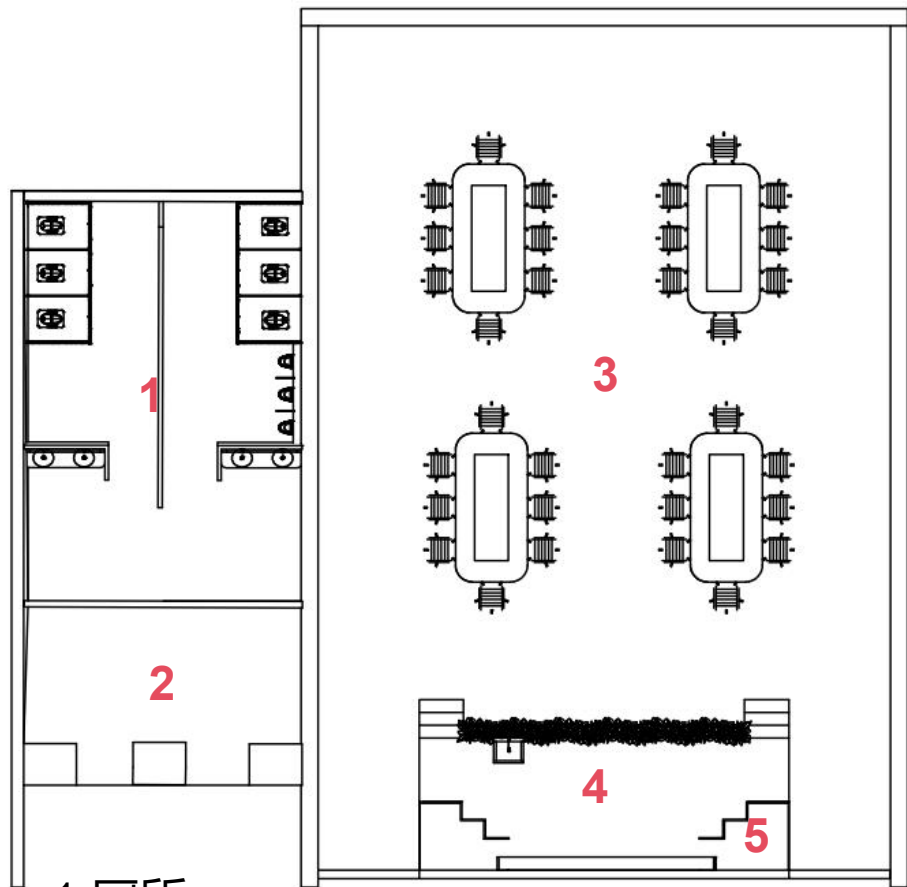
人群分析——报告厅



体块生成分析

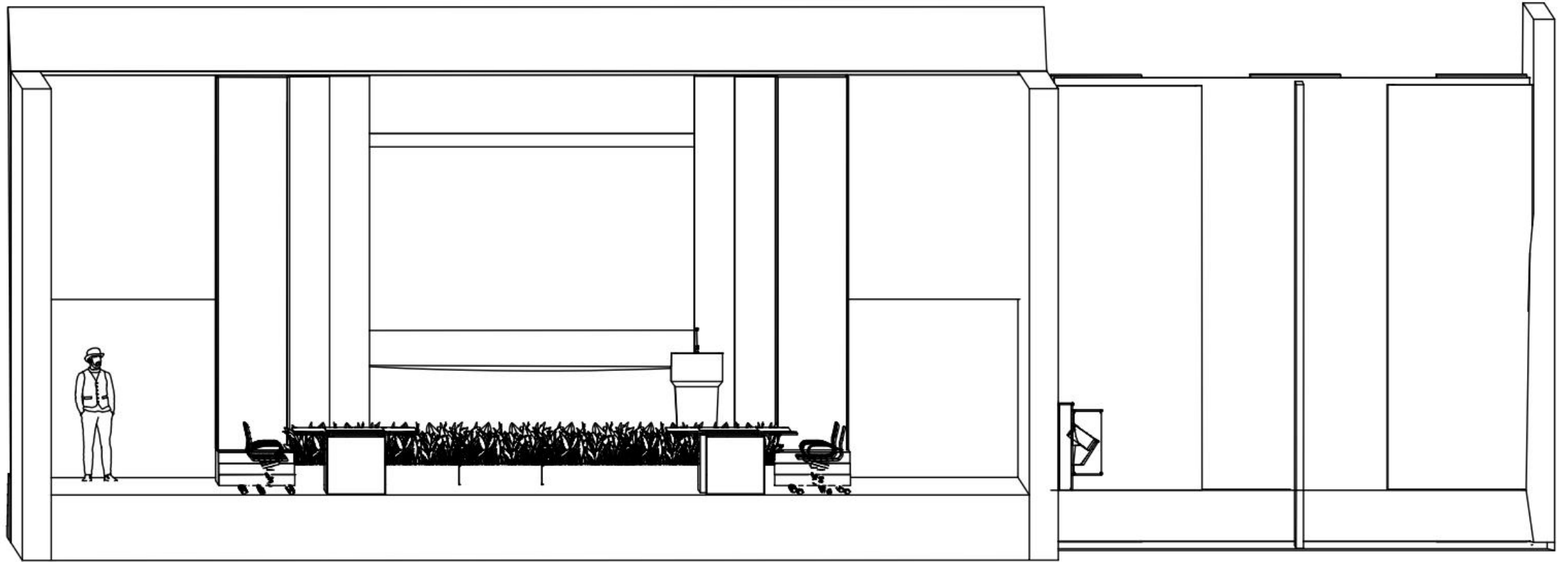


平面图

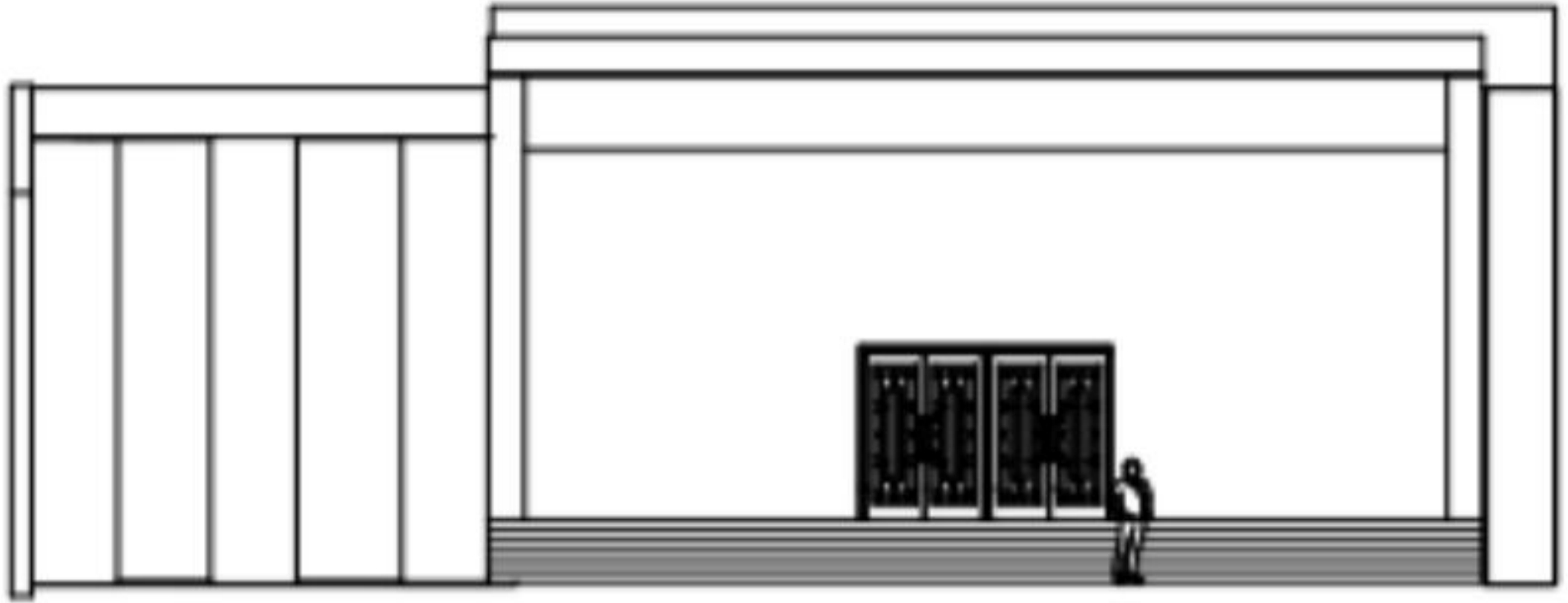


- 1 厕所
- 2 吸烟区
- 3 大厅
- 4 讲台
- 5 媒体室

剖面图



立面图



效果图









剧院型:

椅子排列成行,面向舞台或屏幕。适合大型讲座、报告会、发布会等,让观众集中注意力,享受视听盛宴。

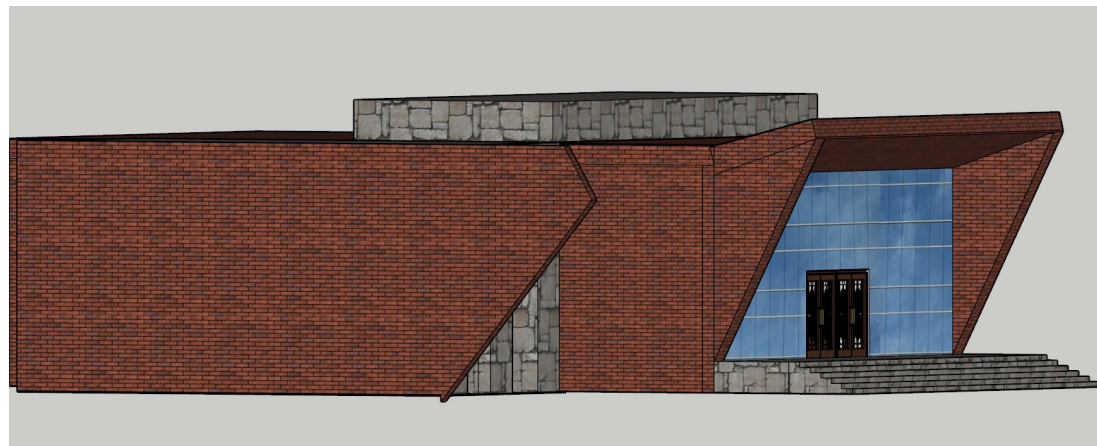
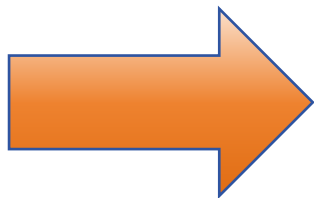
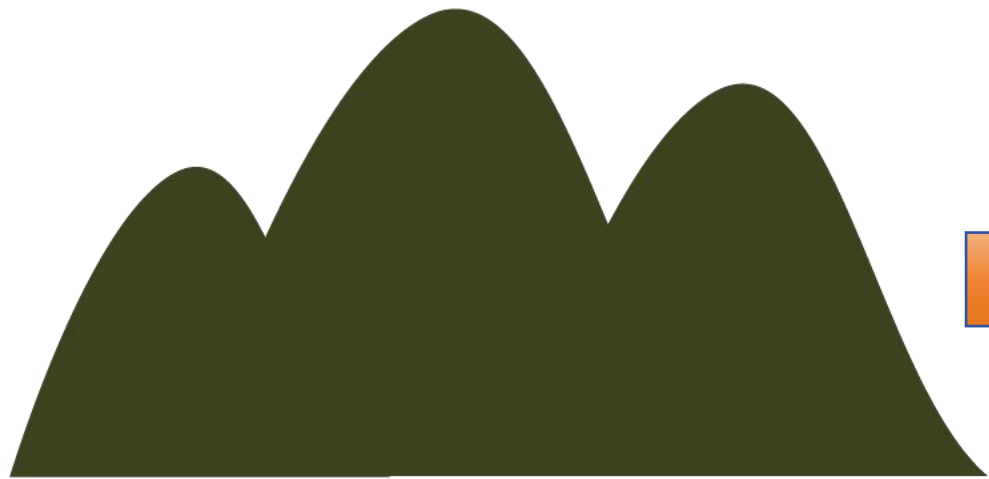


U字型：
三面围坐，开口朝向舞台，沟通无界限。既能面对面交流，又能清晰观赏演讲。适用于中小型会议、研讨会培训课程等，实现高效沟通与互动。

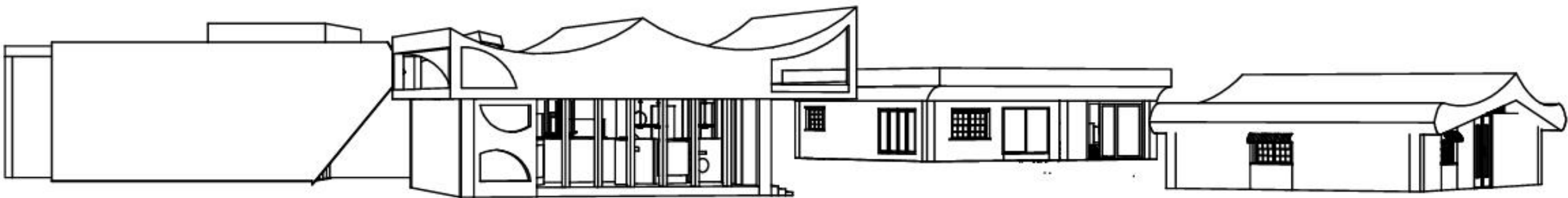


分组式：桌椅错落有致,斜向面对舞台。每组6-8人，亲密无间。适用于小组研讨、头脑风暴团、队合作活动，促进深度交流与协作。

概念图



集群立面图



集群效果图



集群效果图



展



设计说明

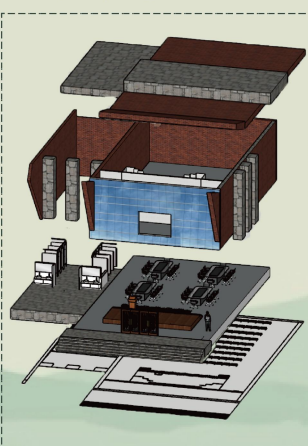
方案的设计源于苏联的《题西林壁》，原意是之所以不能够辨认庐山的真实面目，是因为身在其中，视野被局限于峰峦之中。方案通过山石的设计旨在表达想要获得更加广阔的视野，就需要不断地提升自己的视野。

区位分析

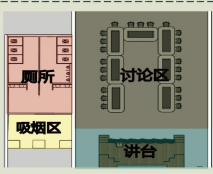


周边商业氛围浓厚，但缺乏优质报告厅，填补区域体验式交流、小型论坛等场景空白，适配多元受众需求。

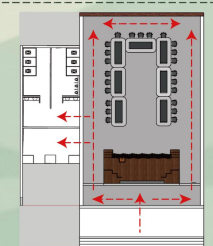
爆炸图



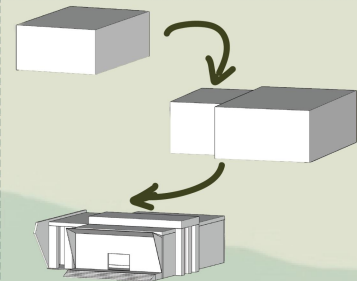
功能分区



动线图



体块生成



材料分析



红砖



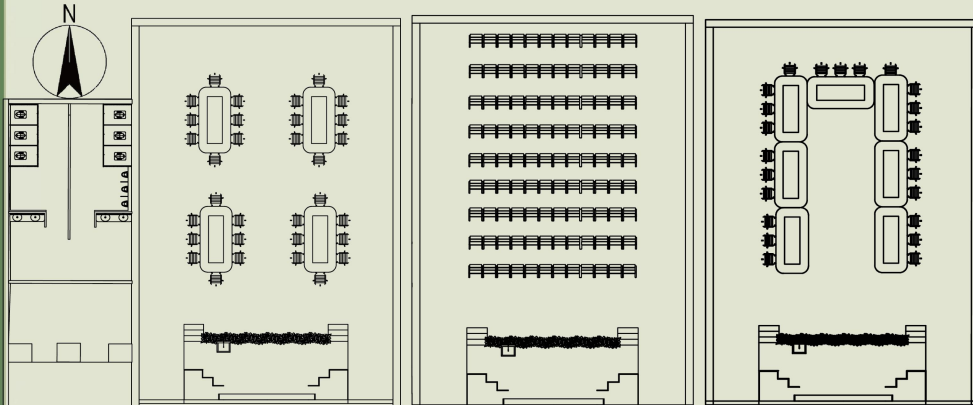
水洗石



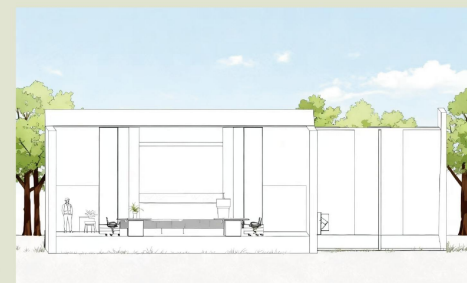
天鹅绒艺术漆



总平面图 1: 200



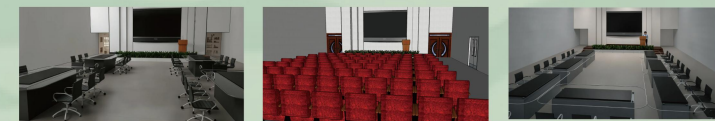
剖面图 1: 200



立面图 1: 200



局部图



概念图



群体立面图 1: 500



群体效果图



板