



小型公共建筑

吕慧丽
202415002943

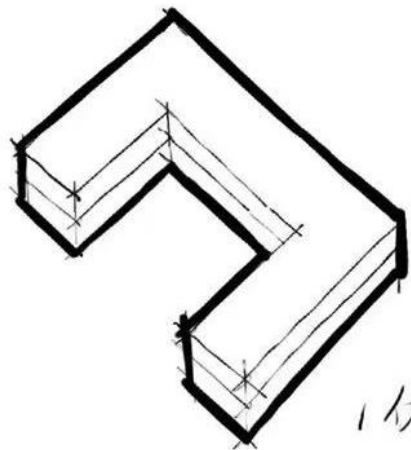


韩国WAVEON海边咖啡厅

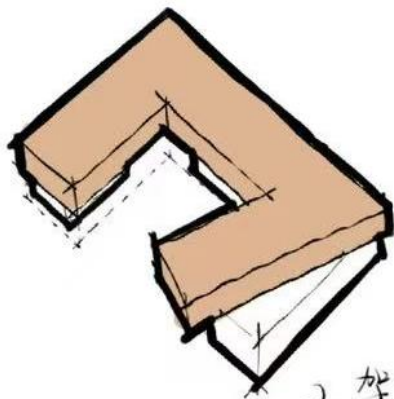
港口城市机张靠近釜山，是韩国第二大城市，以优美的海岸景观闻名



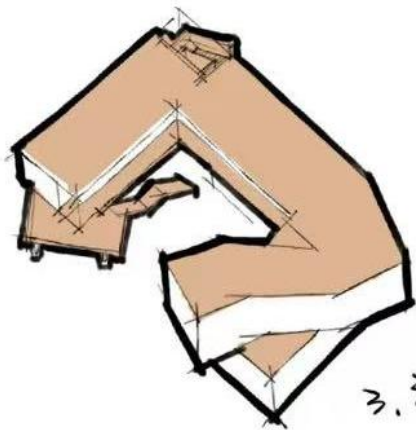
建筑外观，不同高度的长条空间堆叠在一起
单体直接通过走廊、露台连接



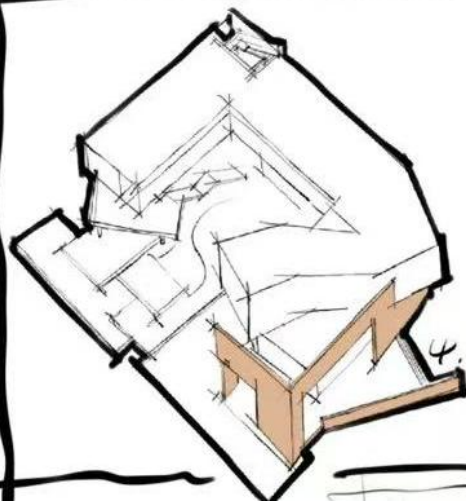
1. 体块生成



2. 架空+扭转

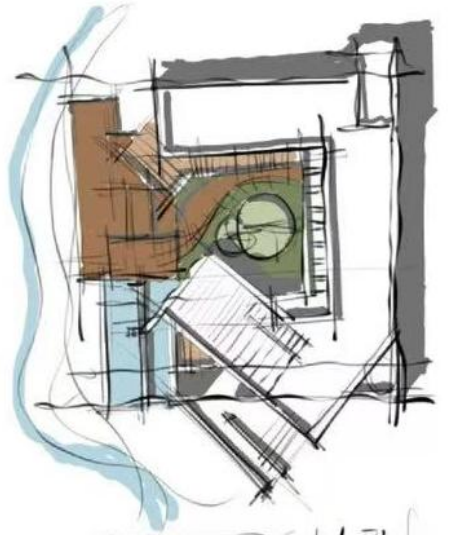
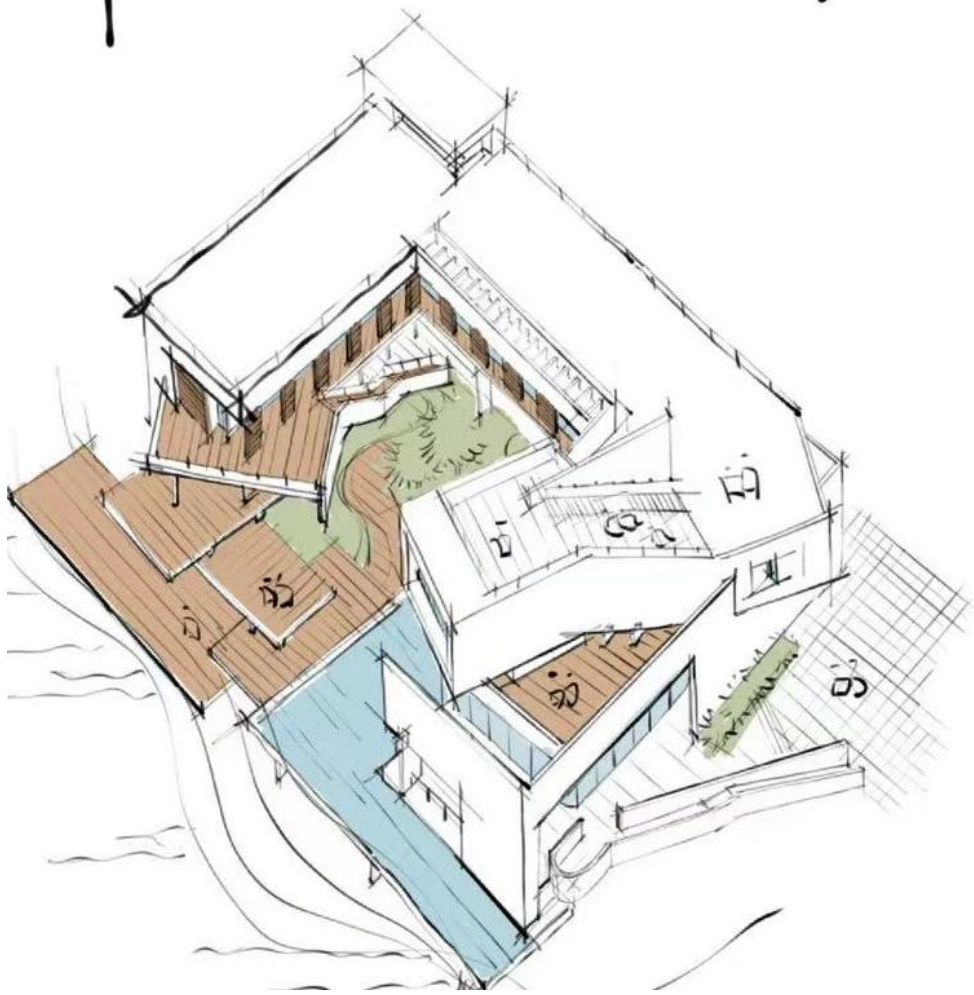


3. 漫游路径



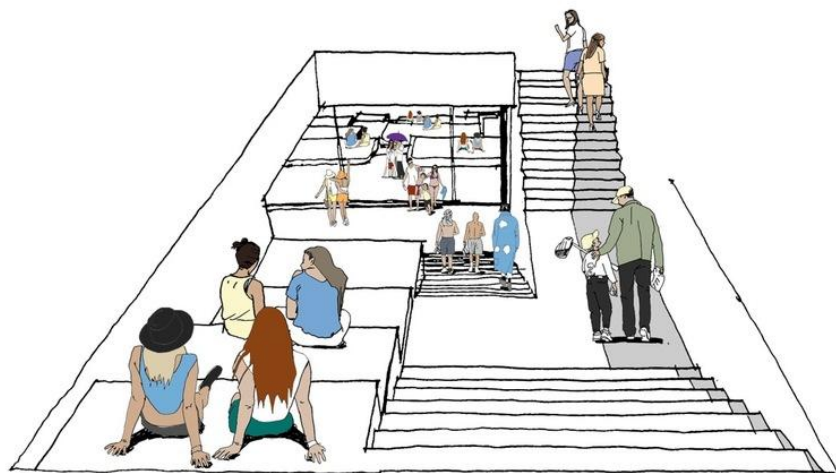
4. 片墙移位

生成逻辑



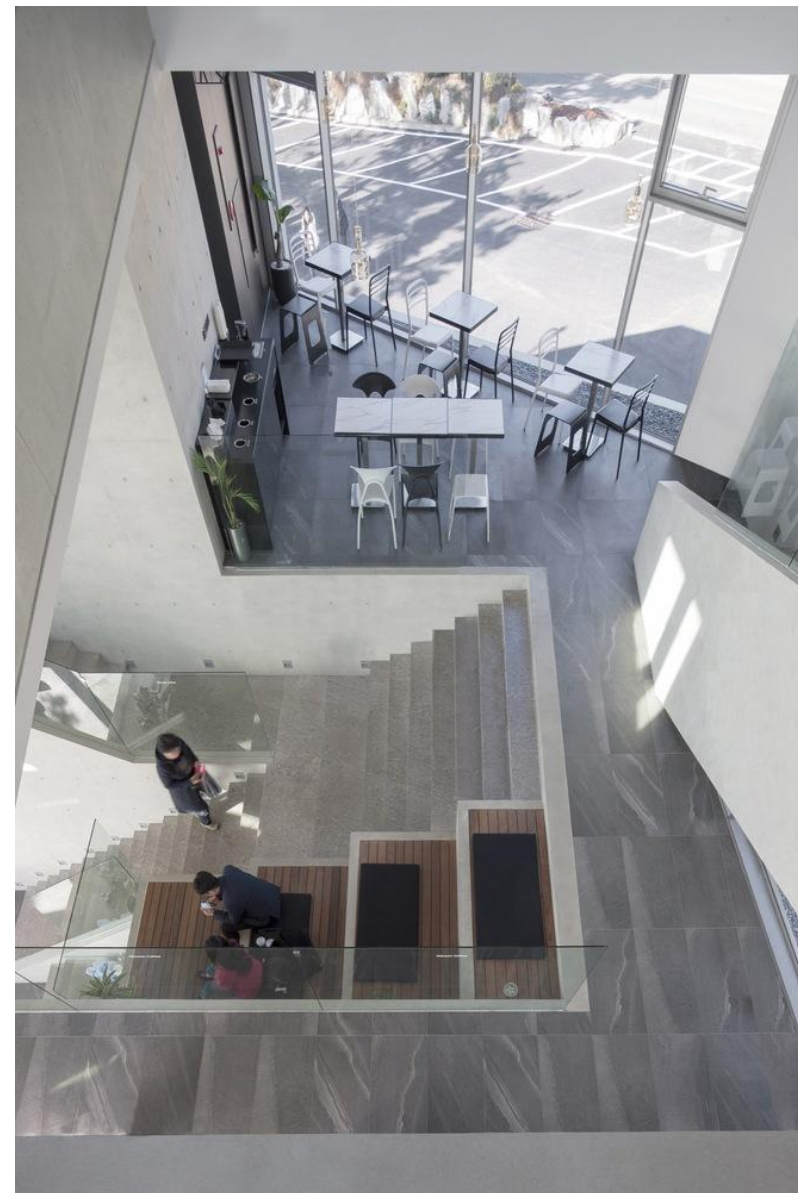
总平面图

多层次座位区



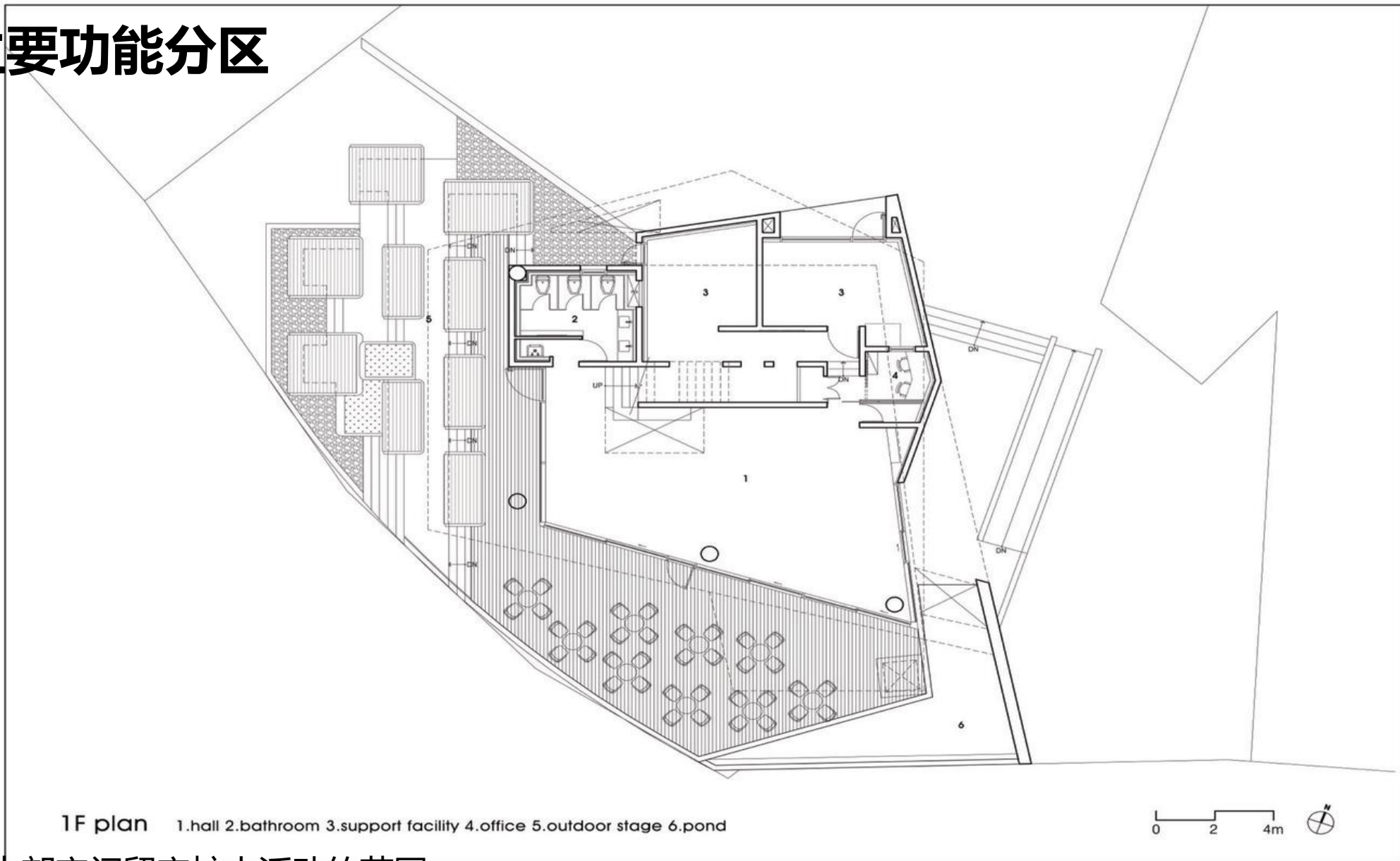
VOID SPACE IN THE CENTER GENERATES THE IDEAL SOLUTION TO MAKE MORE SEATS VIEWING SCENERY

HEE SOO WANG

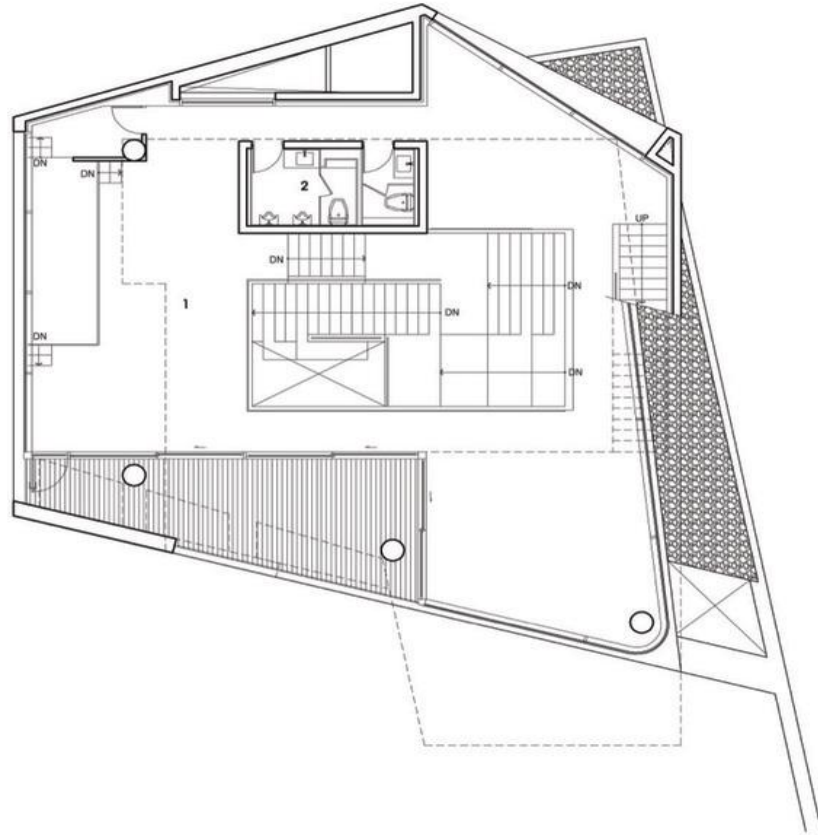


中部为楼梯，坐席围绕中空空间设置，以欣赏室外景观

主要功能分区

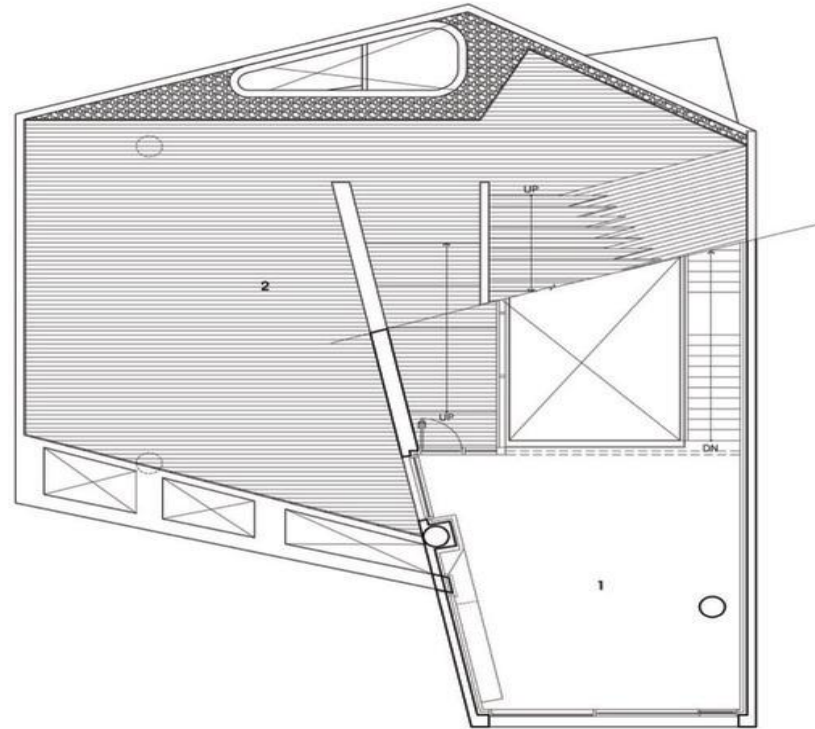


将中部空间留空扩大活动的范围



2F plan 1.hall 2.bathroom





3F plan 1.hall 2.deck



地理区位分析

南洋小街



海南省

海口市

美兰区



需求分析



作品展览



休闲娱乐



学习交流



艺术展演

人群分析 ——

学生活动中心



儿童： 娱乐、玩耍

教职工： 日常教学、安静交谈、日常餐饮、成果展示

在校学生： 社交娱乐、个性体验、日常餐饮、朋友聚餐、自习、阅读学习、成果展示

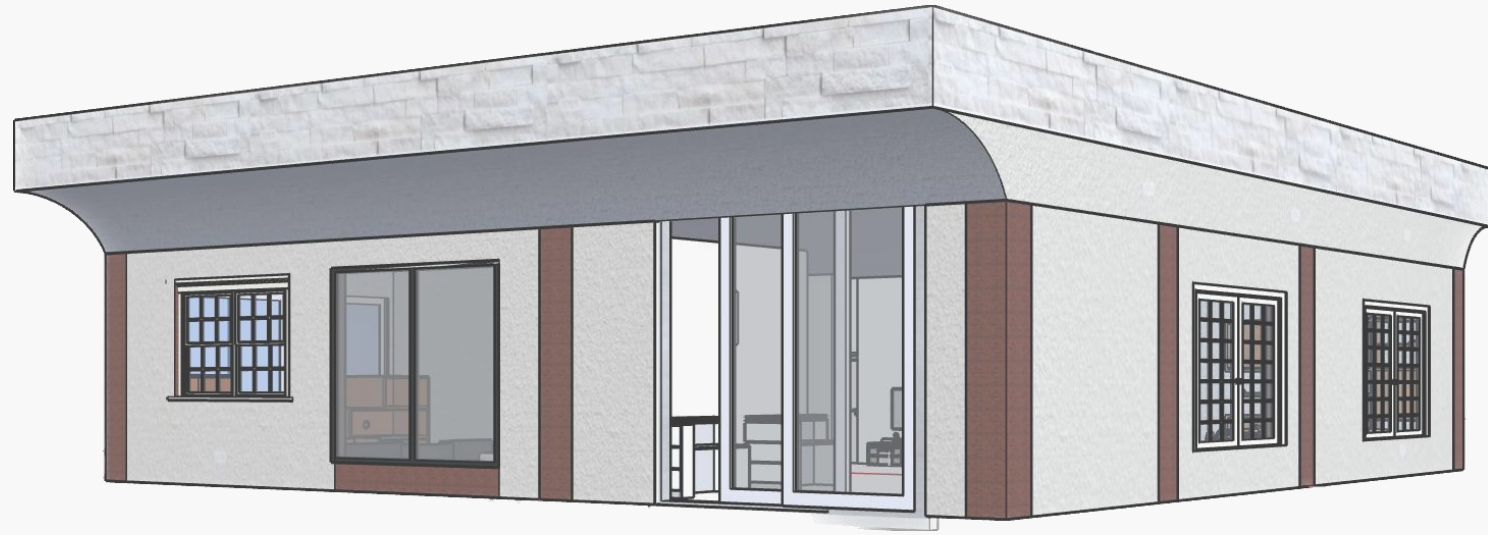
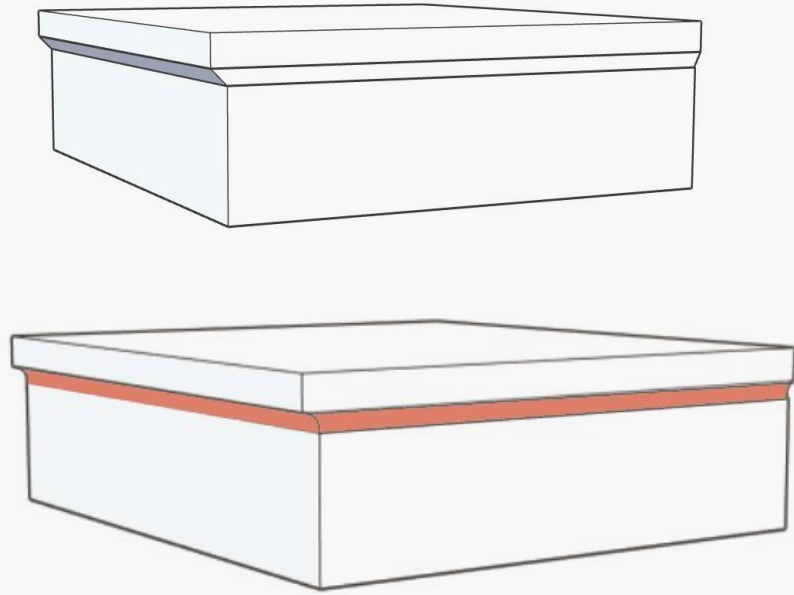
周边居民： 休闲、餐饮、社交、养生

设计说明——学生活动中心



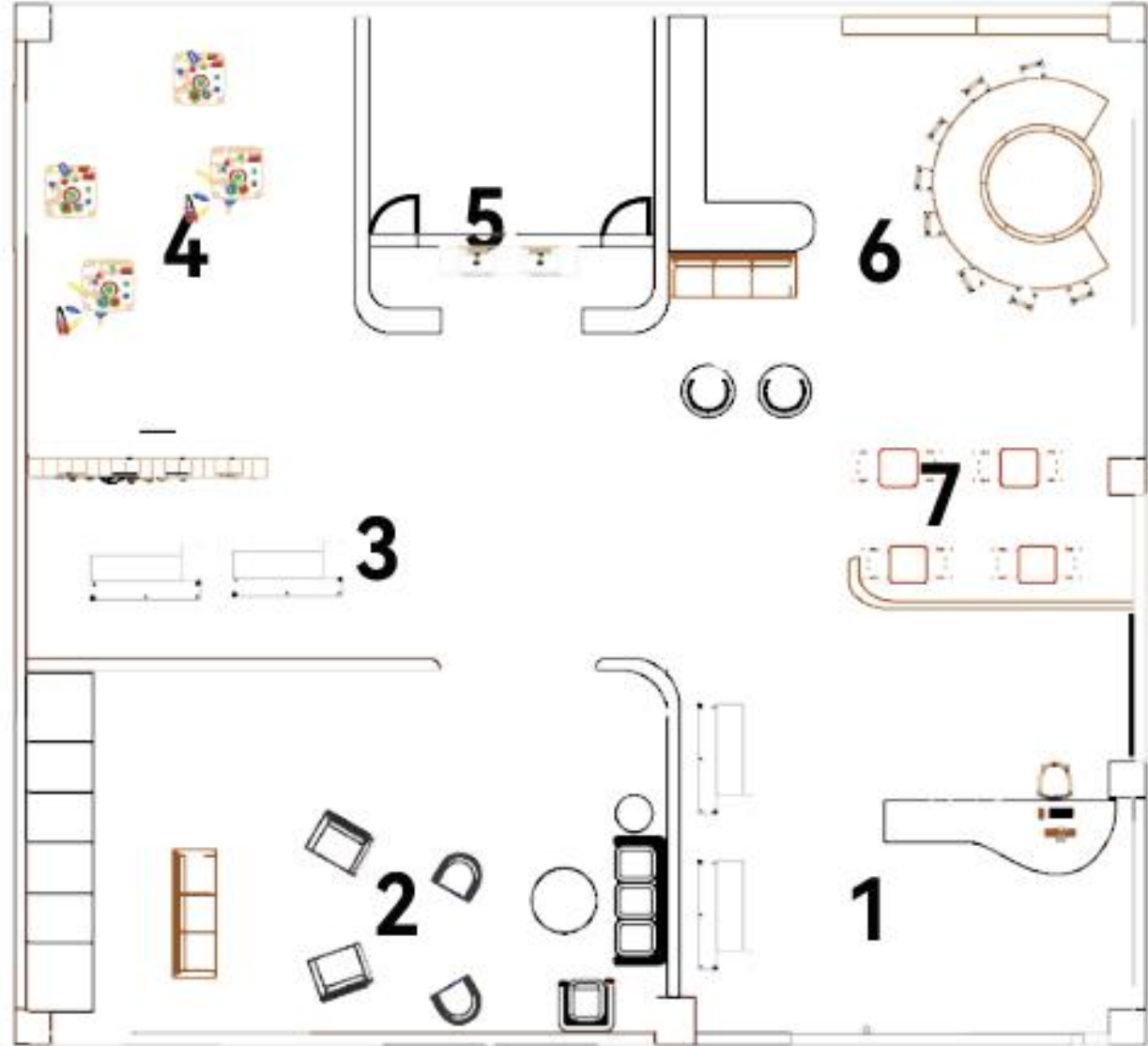
这个学生活动中心的设计，是把“罗马柱”简化成支撑雨棚的结构，让传统符号有了现代实用价值，雨棚形成的半开放空间，既方便学生遮阳避雨，也成了自然交流的过渡场地，整体用简洁的形态和温暖的材质，让学生在有文化感的氛围里自在活动。

体块生成分析——学生活动中心



总平面图

学生活动中心



- 1前台
- 2交流区
- 3展览区
- 4儿童活动区
- 5卫生间
- 6吧台等候区
- 7阅读区

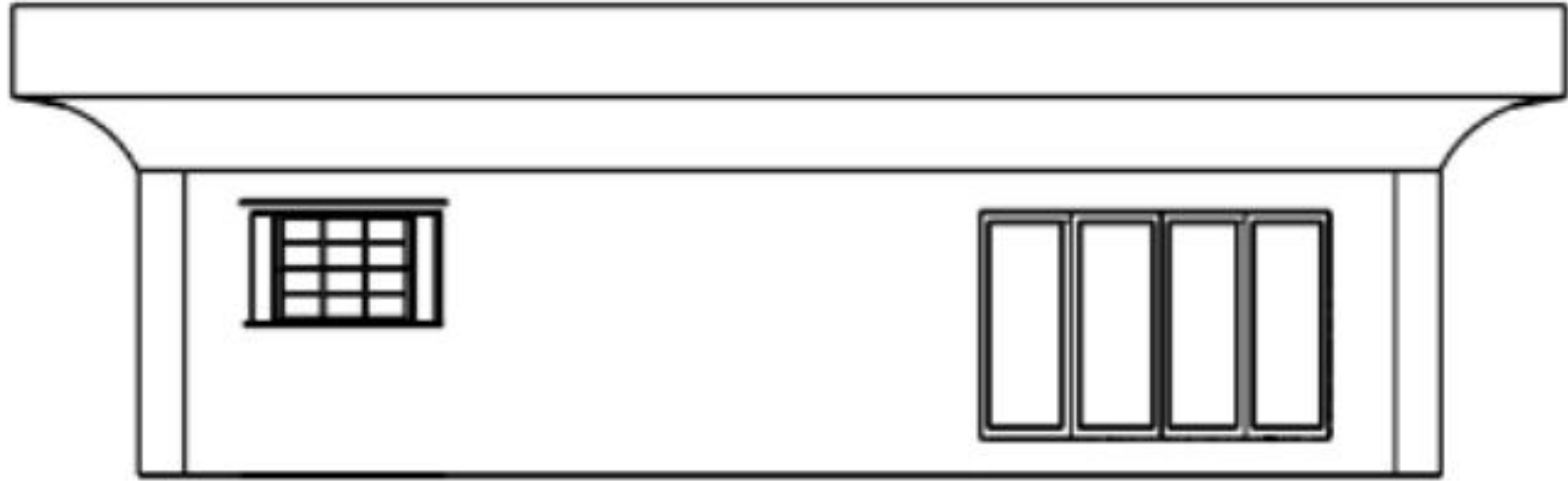
剖面图

学生活动中心



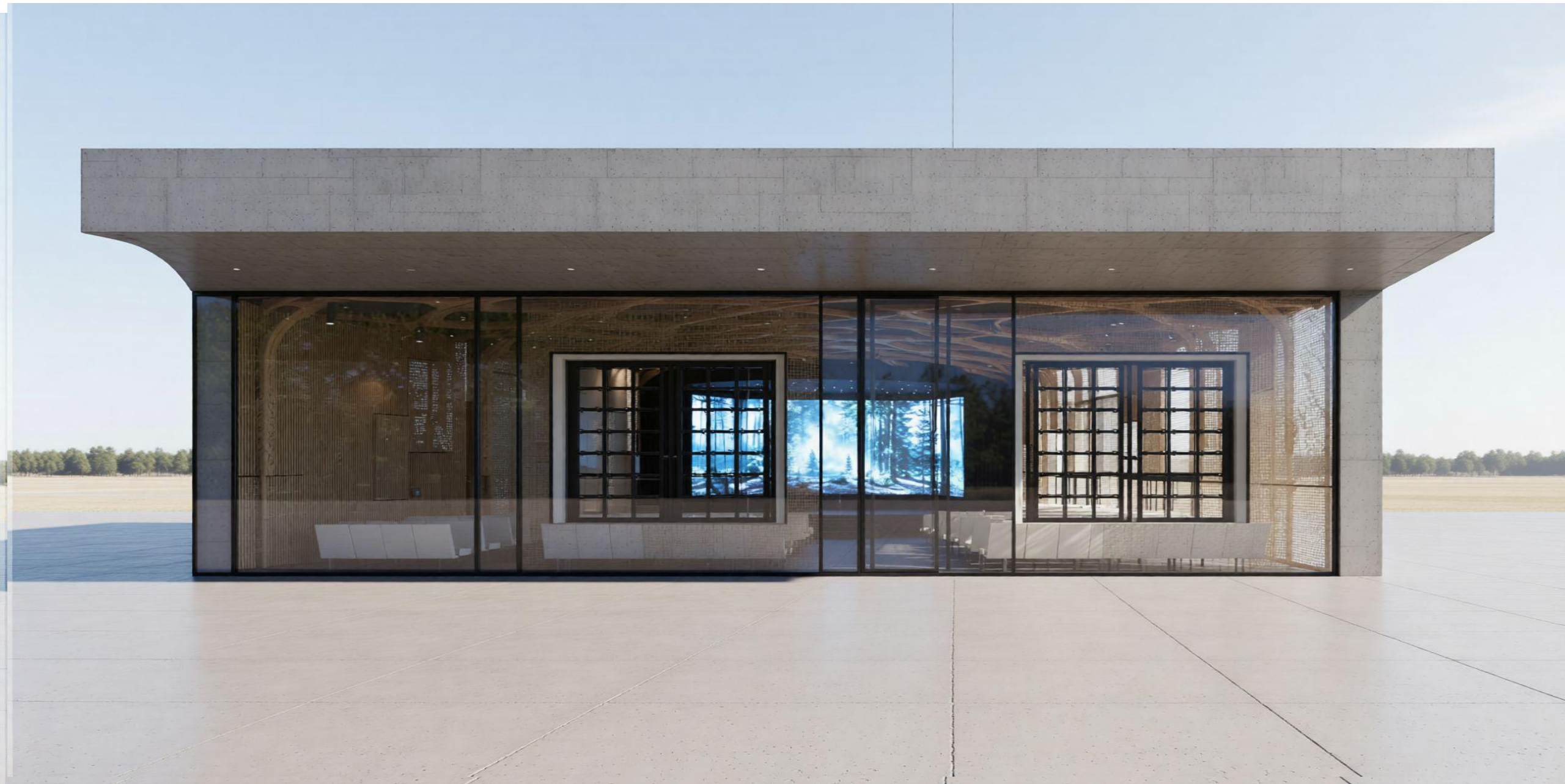
立面图——

学生活动中心



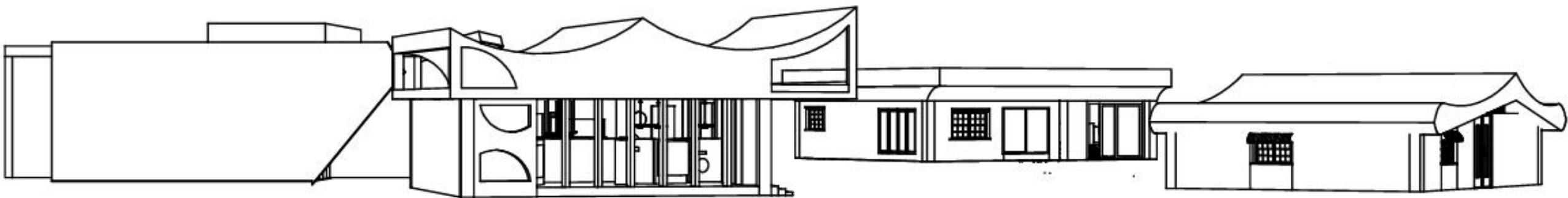
效果图——学生活动中心







集群立面图



集群效果图



集群效果图



集群效果图



