

里藏

--剧院微展厅

汇报人：白林

班级：产品设计（设计商学）1班

学号：202415001785

台湾水月茶馆

一座不需要空调的建筑

茶室 凉亭 商业建筑

木材 柚木 混凝土

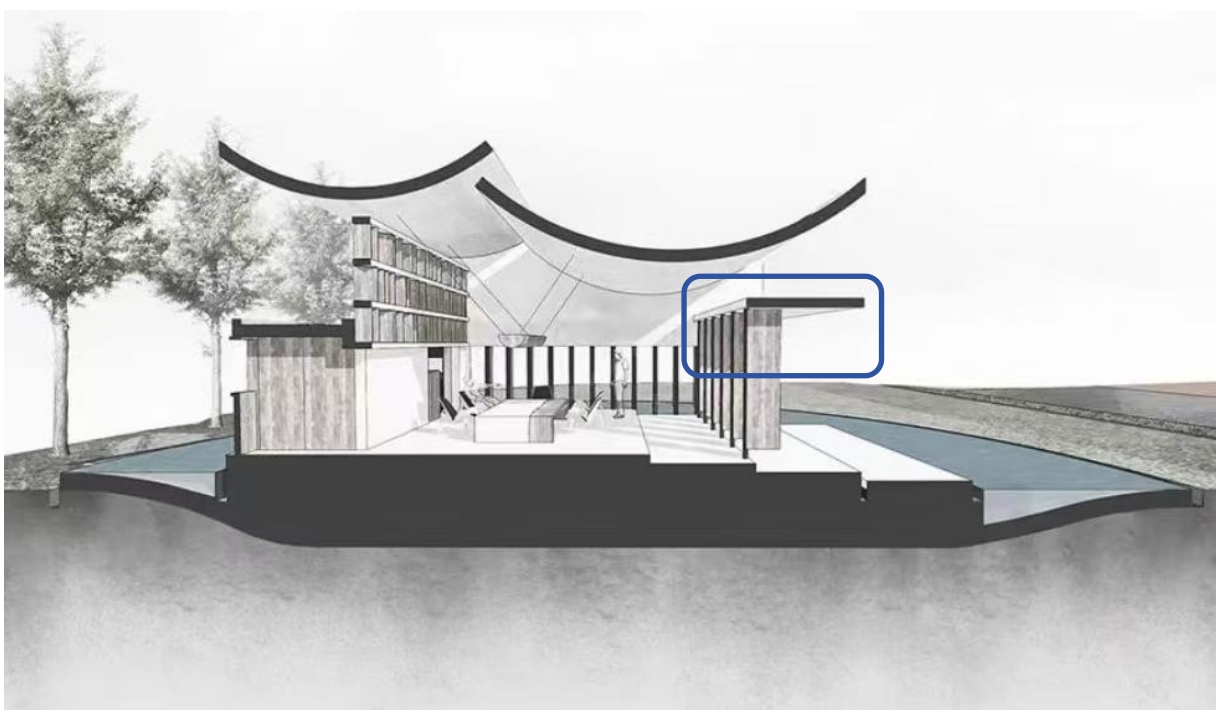
建筑面积：113.9m²

建筑高度：5.7m



为了实现建筑内部的热舒适性，建筑师选择为茶馆打造了一个由再生混凝土制成的曲面屋顶。

该屋顶结构由两个北高南低的凹面组成。



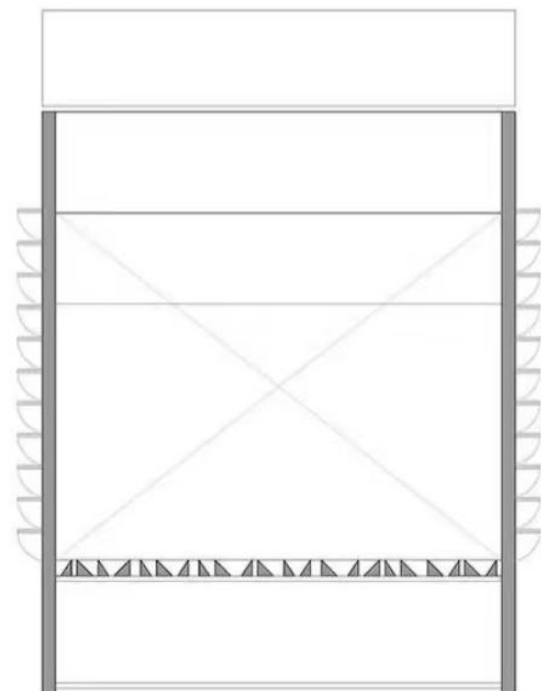
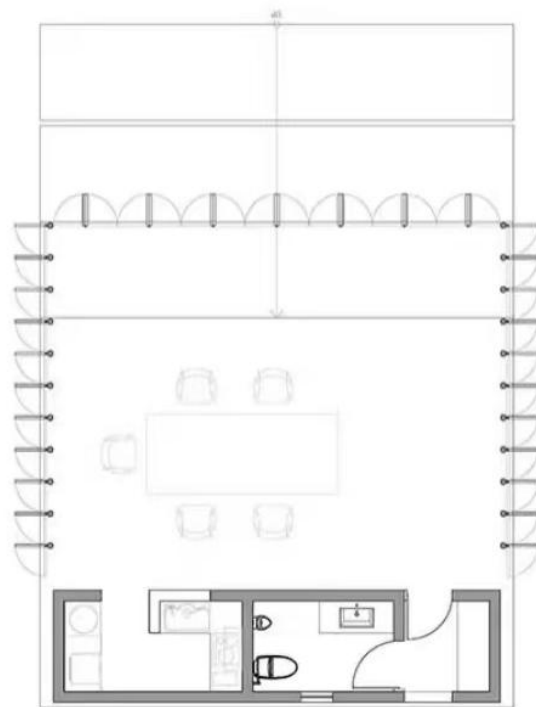
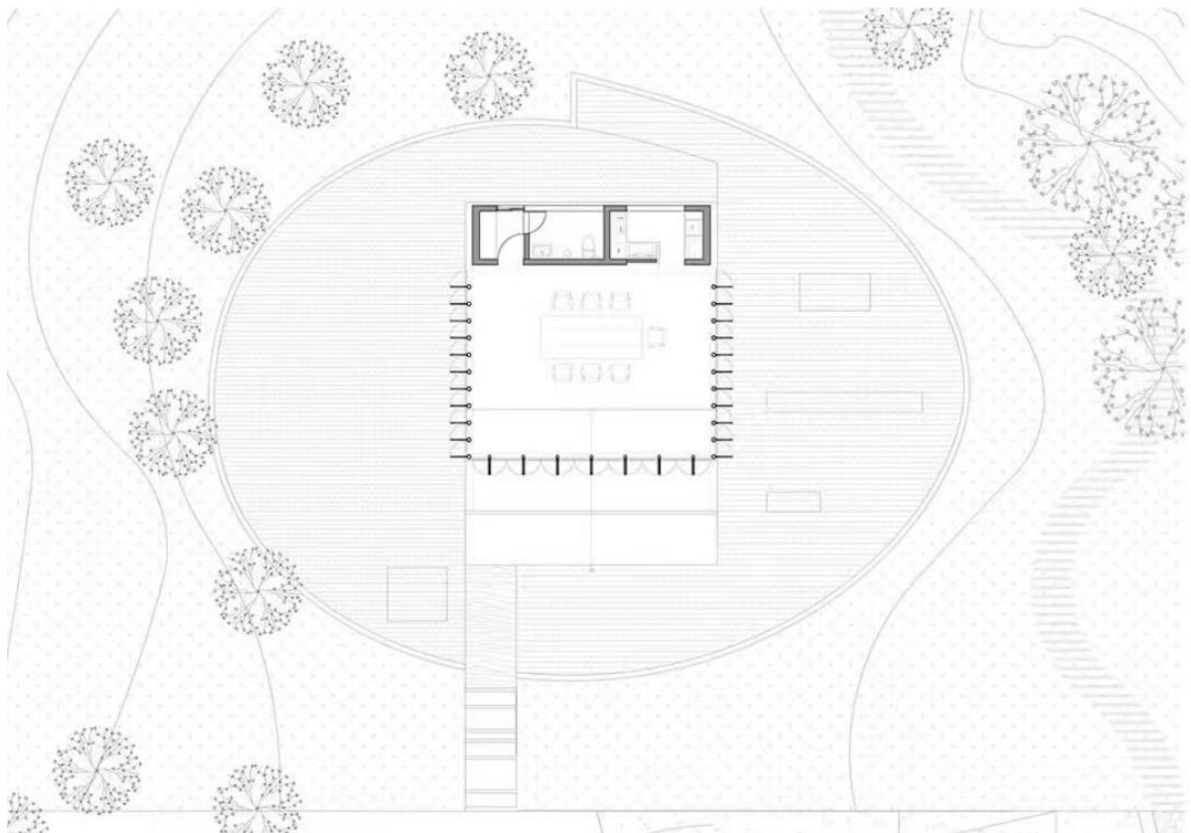
从垂直剖面角度看，两个曲面屋顶之间留有一道缝隙。

屋顶下方设有一道覆盖入口区域的混凝土隔板，这种设置为建筑创造一系列开口，充足的自然光线能够从开口渗透到室内，洒落在茶几的表面。



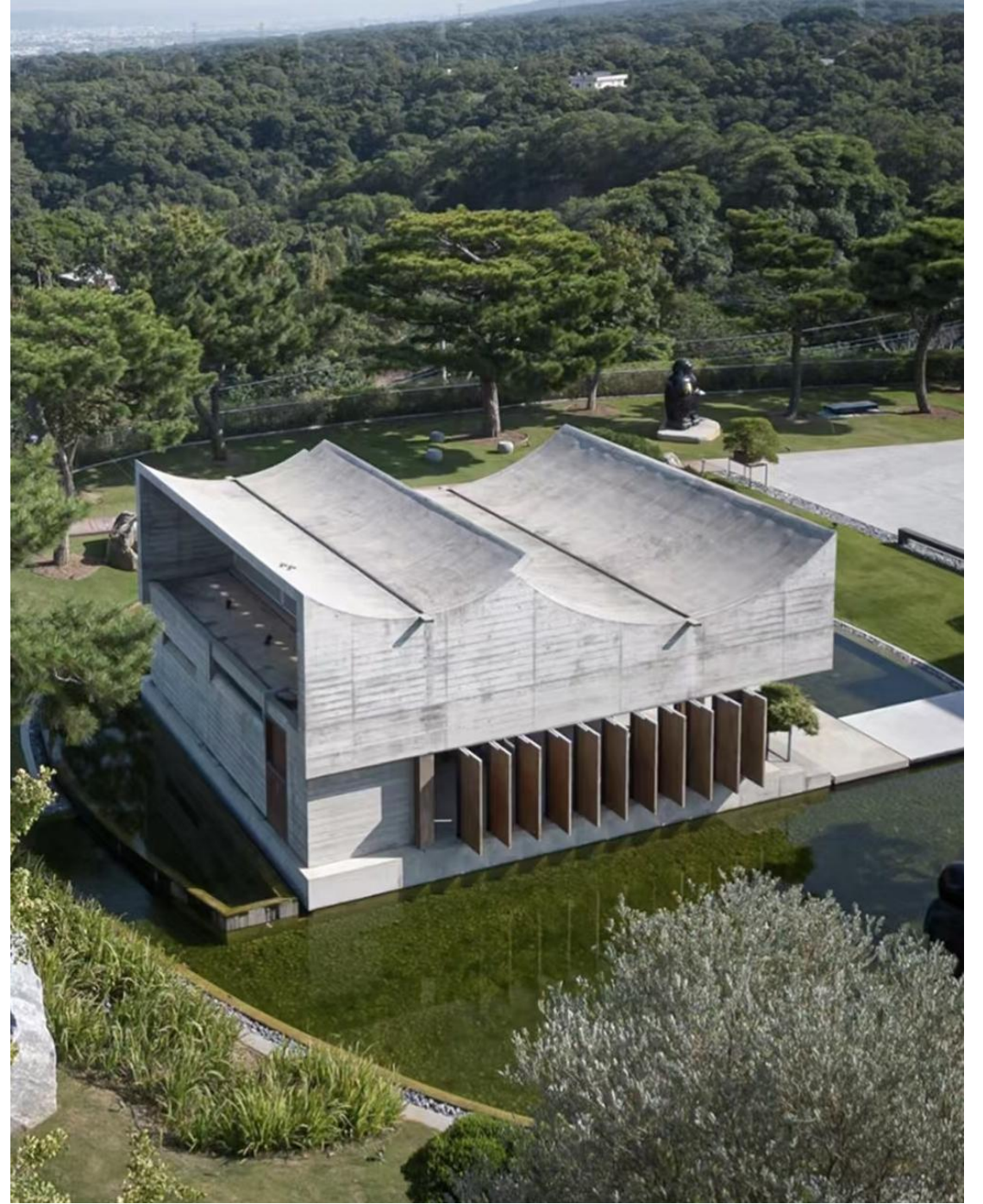
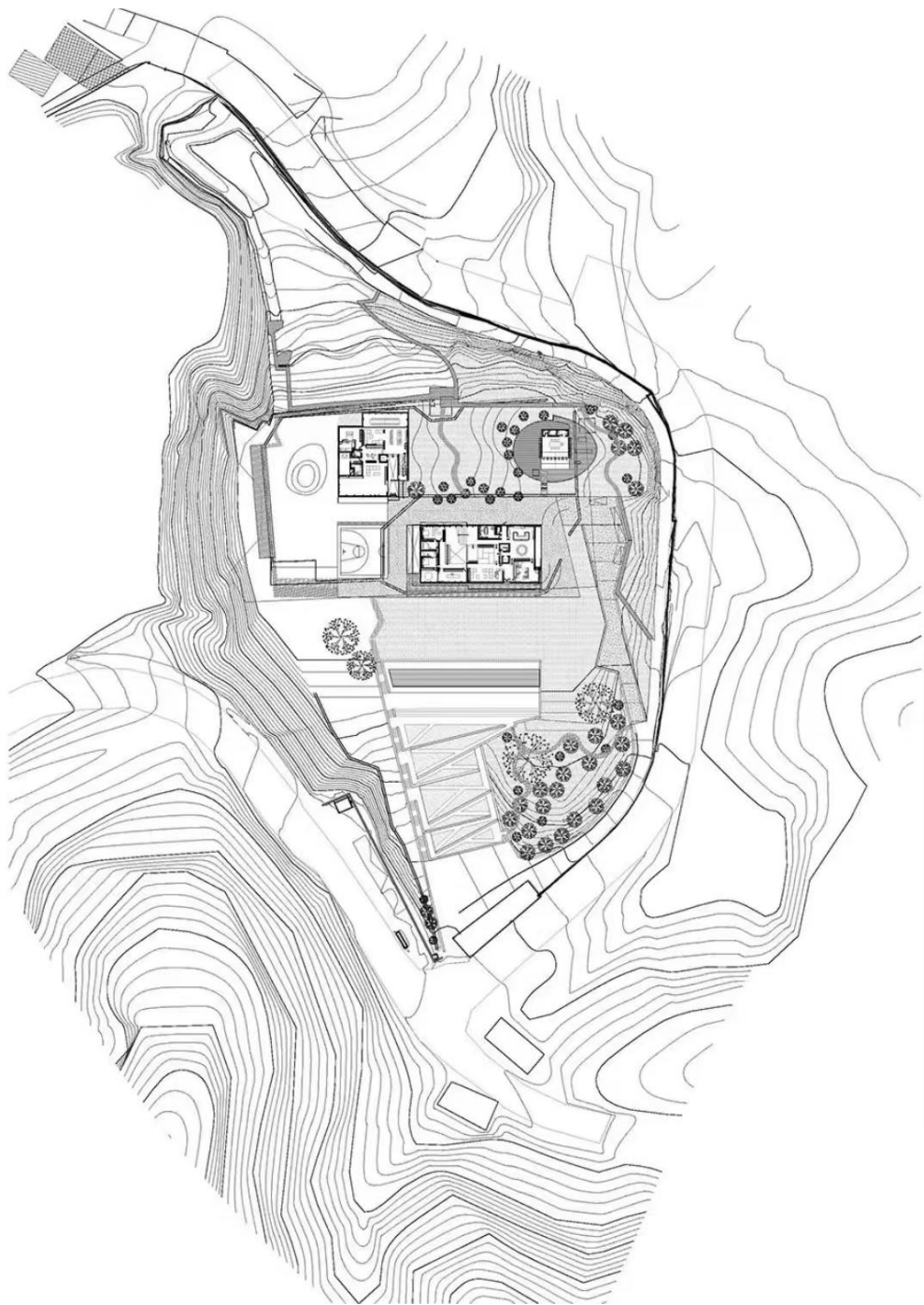
北立面的三角形缅甸柚木栅格阻挡了强烈的东北风，其他立面的三面旋转门也由柚木制成，这些结构可以更好的控制阳光的射入，创造出有趣的阴影，同时也确保了休息区中的空气流动。





平面上看，茶馆坐落在一处椭圆形的水池中央，池水因场地的**不同高度**而产生了**自然的流动**；

水池增加了场地的湿度，为进一步营造出舒适的室内环境做出了贡献。



区位分析

南洋小街



设计说明

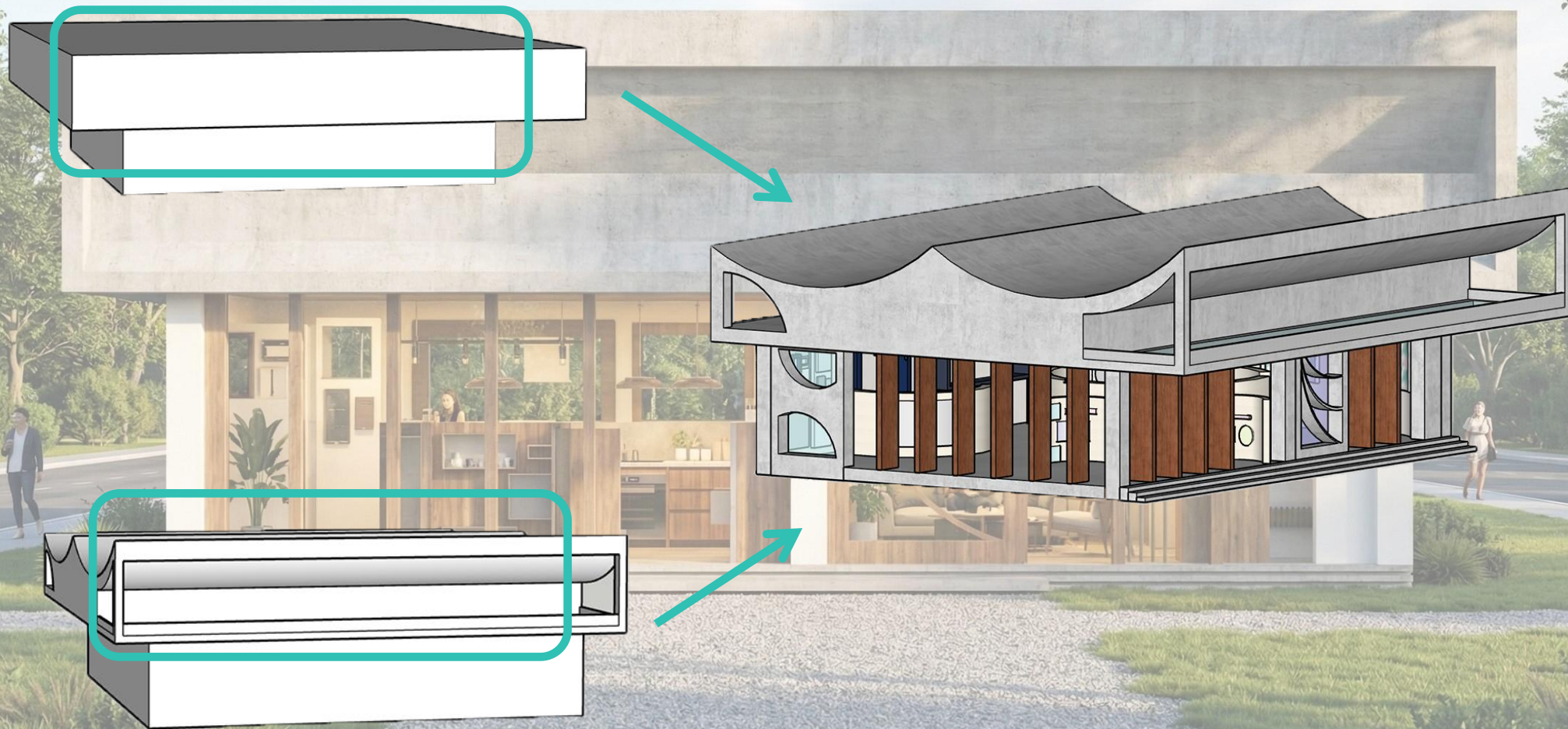
此建筑设计，连续起伏的**曲面**构成屋顶，模拟剧院幕布升起的**动态褶皱**；顶部用**体块穿插**，中间进行**凹部处理**，添加建筑空间的趣味；木质代替实墙，形成**半透半藏**的界面效果。



设计概念



体块分析



人群分析



20% **专业核心层**

戏剧艺术专业学生、剧社活跃成员、展厅策展团队



30% **兴趣活跃层**

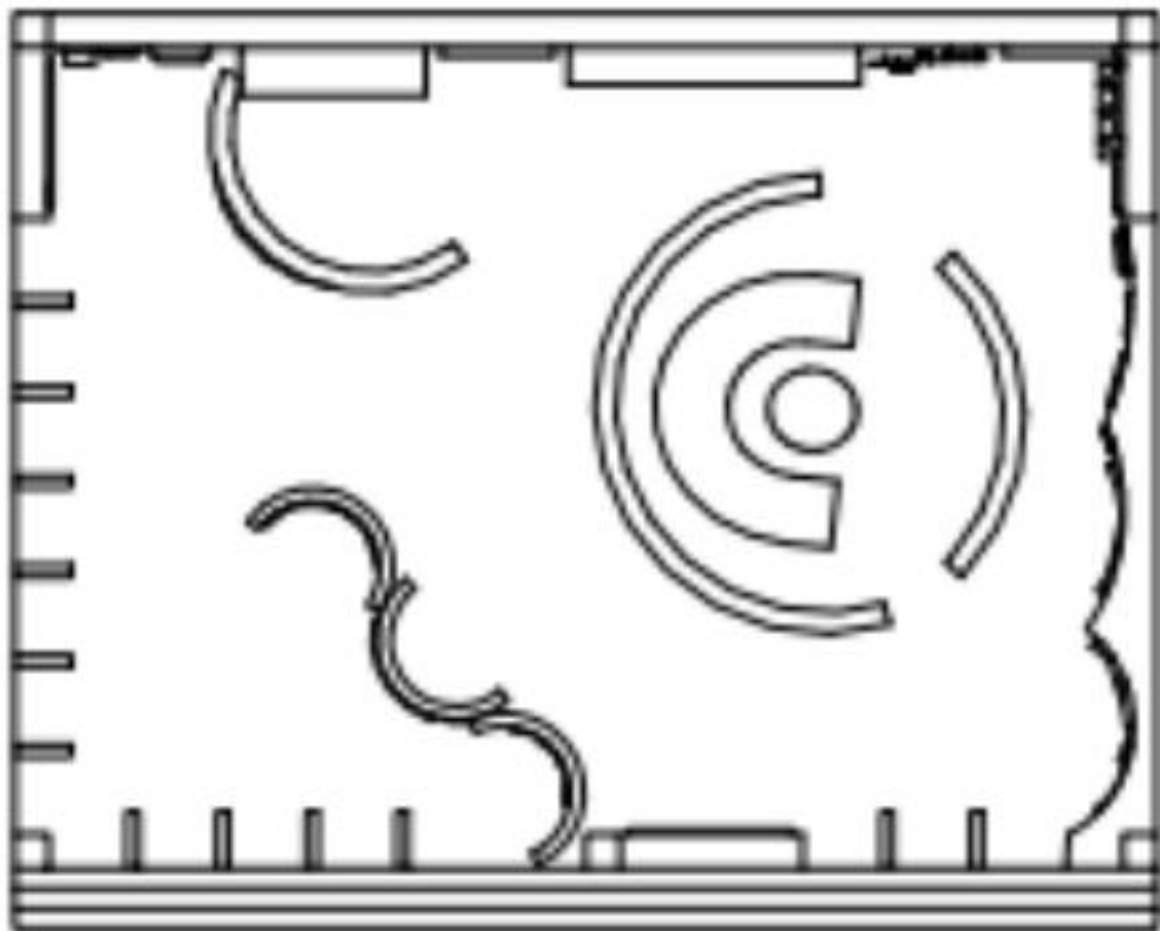
人文社科学生、艺术通识课学生、有观剧习惯的师生



50% **偶发流动层**

路过者、周边活动师生、被空间吸引的方可

平面图

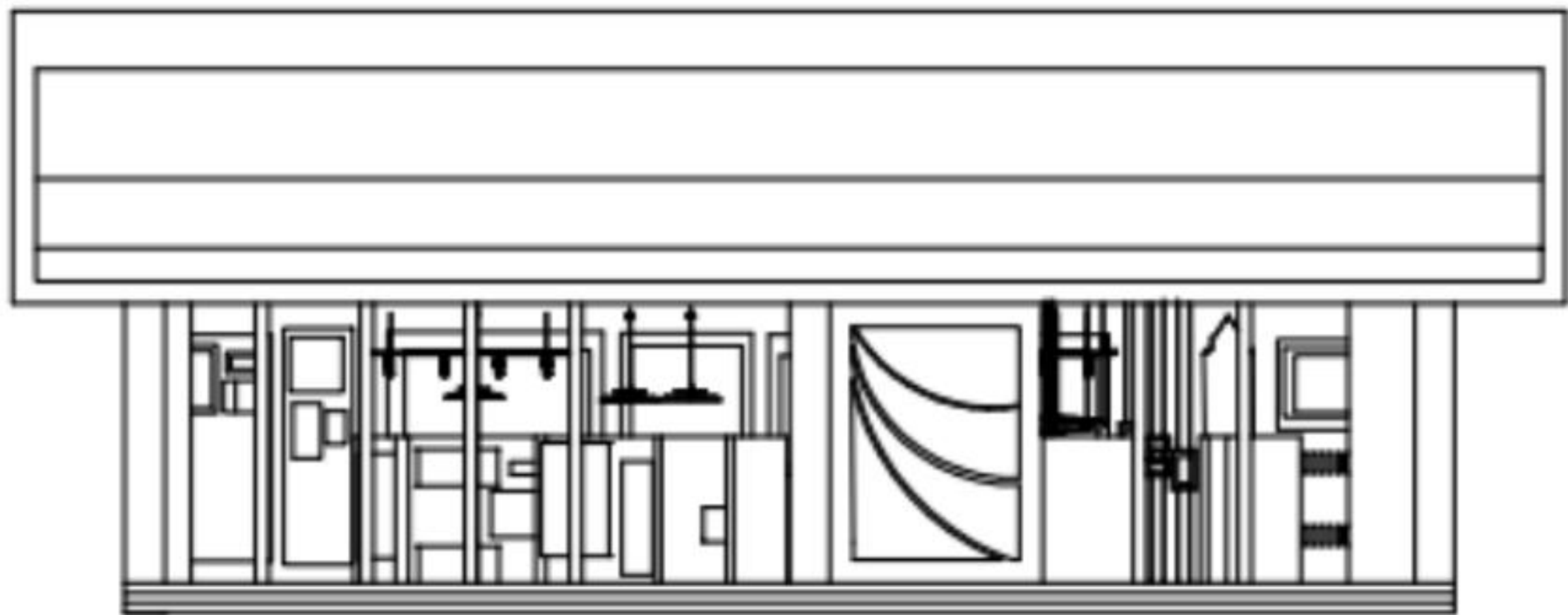


功能分区

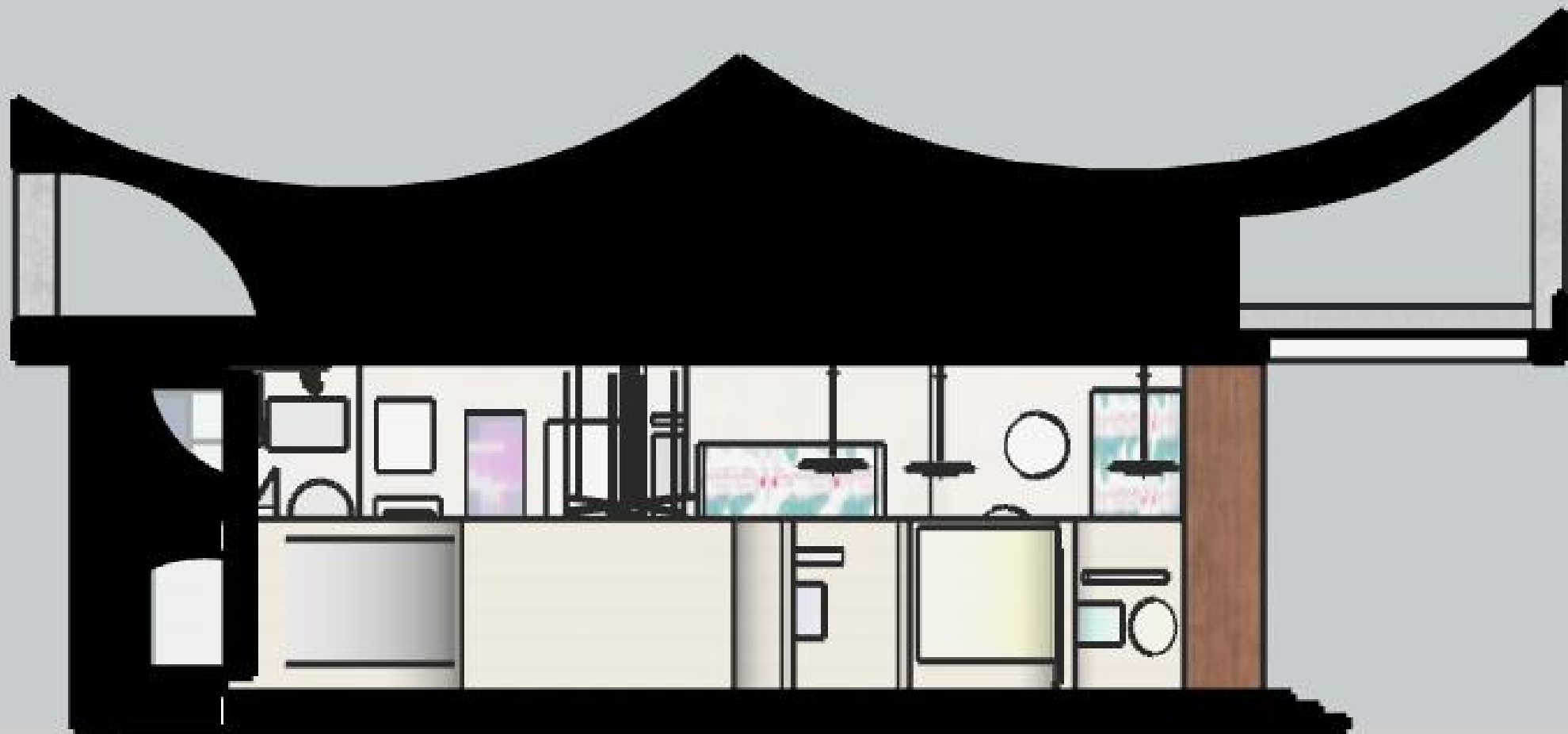


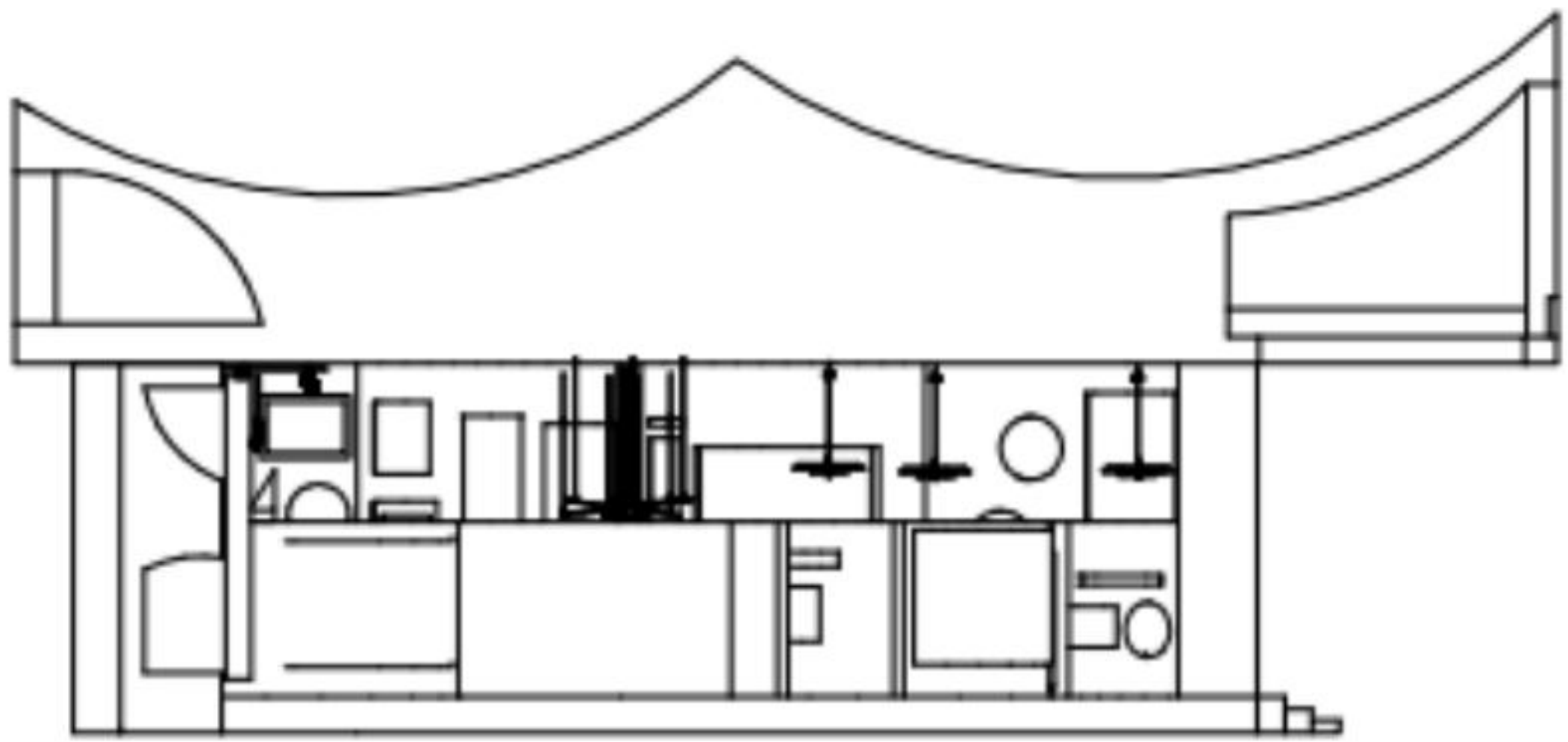
立面图



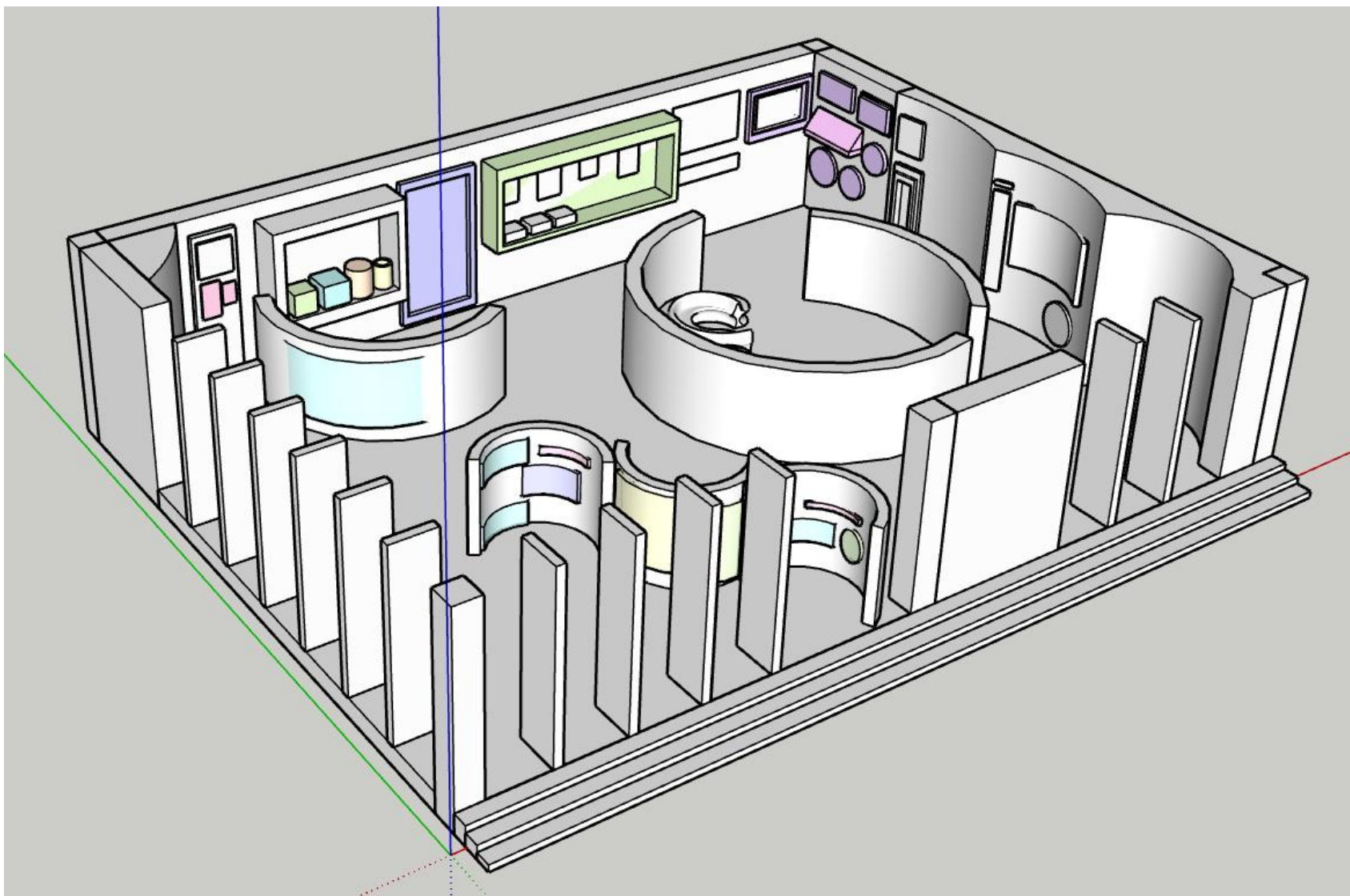


剖面图





内部图



效果图



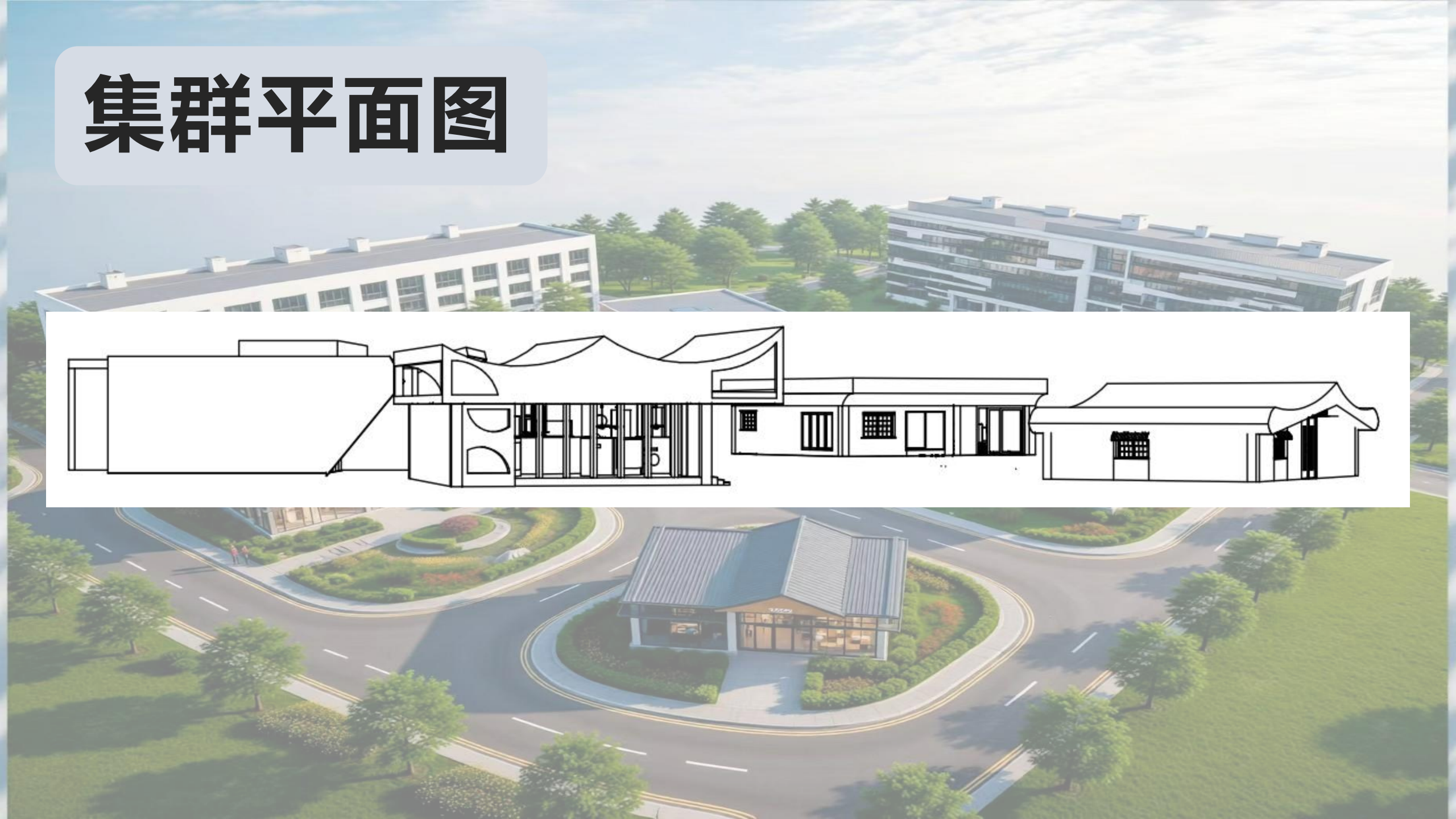
效果图



效果图



集群平面图



集群效果群

