

小型公共设计

社区便民服务综合体

---赵怡萌

目录

1项目背景与定位

2设计说明与核心概念

3空间布局与功能规划

4人群分析

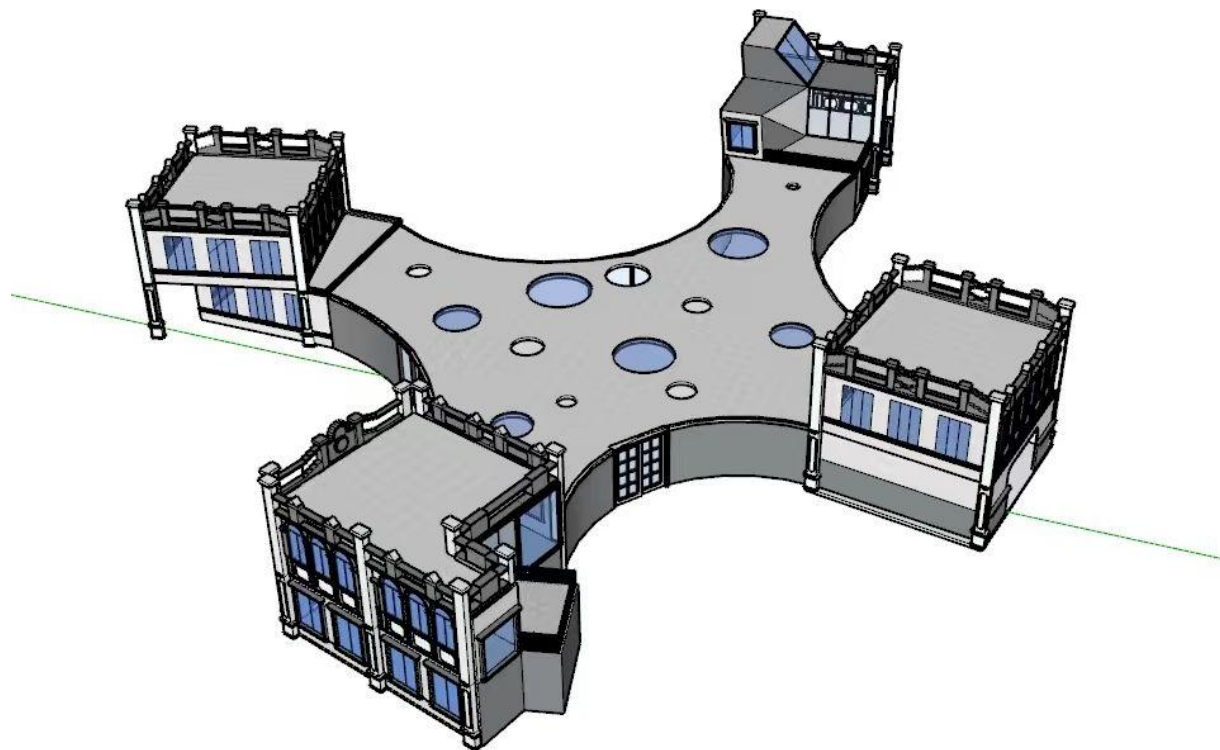
5效果图

6展板

项目背景与定位

总体规划参考包斯卡图书馆，这是一处小型公共建筑，功能类型是文化休闲类的公共空间，比如社区文化活动中心或小型民俗展示与休闲场所。

它的设计融合了传统建筑元素（如中式的栏杆、门窗形制），且采用了多模块、开放式的布局，中间的公共区域带有多个圆形开口，周围的建筑单元作为文化展厅、小型活动室、休闲阅览区等，旨在为学生提供文化体验、休闲交流的公共服务空间。



1. 整体定位

社区便民服务与轻餐饮复合空间，聚焦“社区日常消费+休闲社交”的近距离服务场景。

2. 分层功能

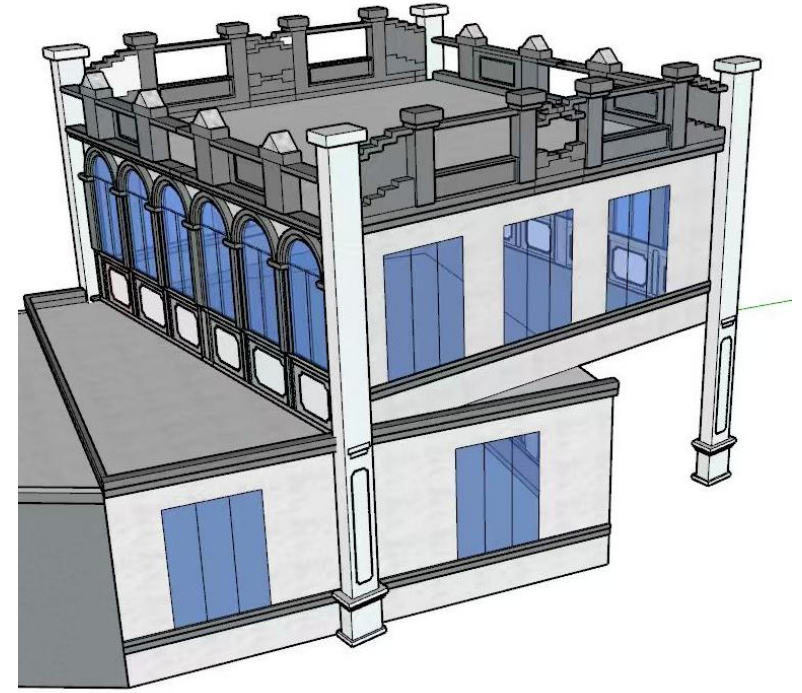
一层（薯条汉堡区）：快餐类轻食供应（薯条、汉堡等简餐），满足社区居民的日常简餐、外带需求；

预留小型便民服务模块（如自助快递柜、社区信息公告栏），强化“便民”属性。

二层（餐厅区）：提供相对舒适的堂食环境，主打家庭简餐、邻里小聚等轻社交场景；

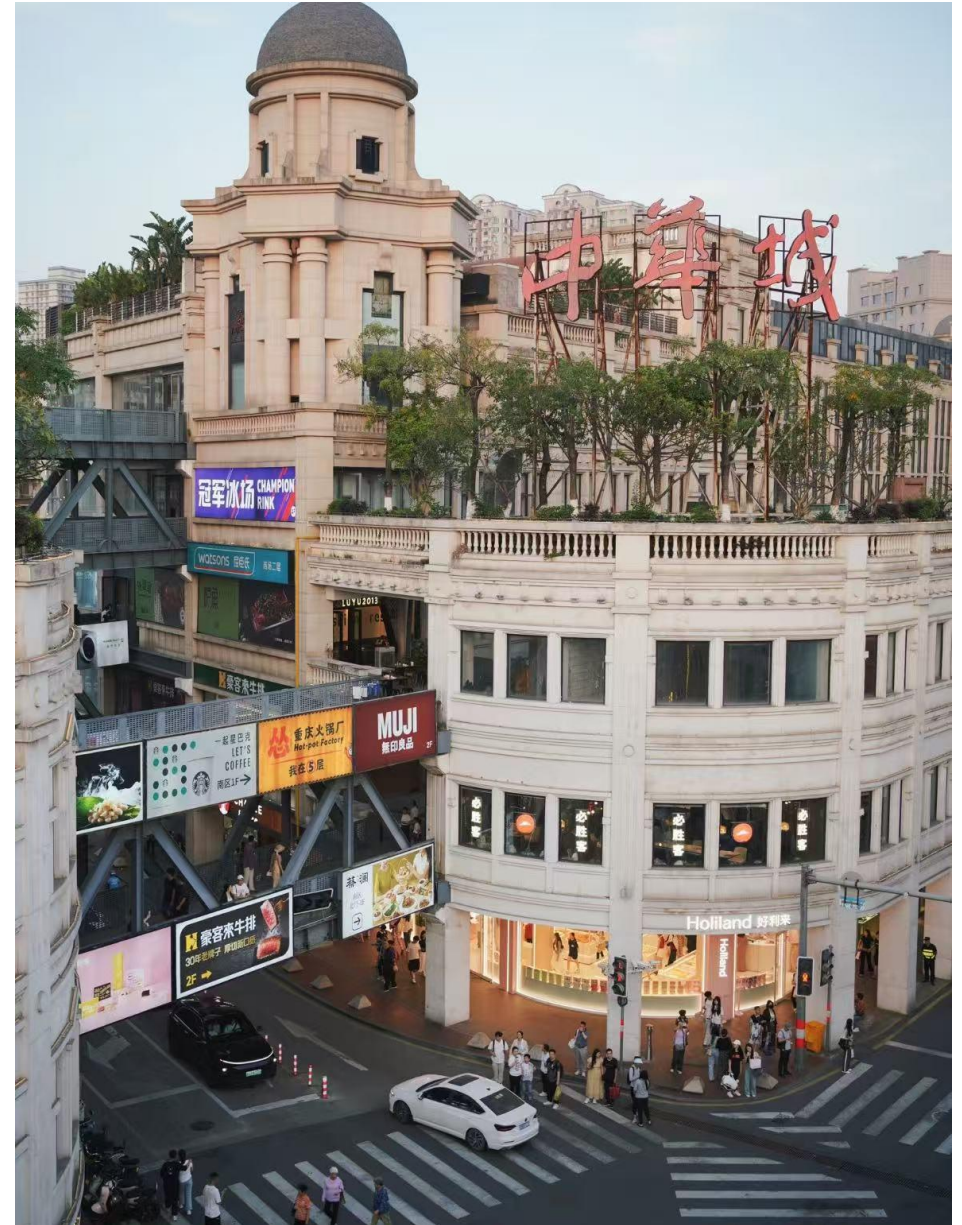
3. 场景适配

适配社区早中晚全时段需求：早餐外带、午间简餐、傍晚家庭聚餐、周末邻里小型活动，兼顾“餐饮消费”与“社区公共服务”双重功能。



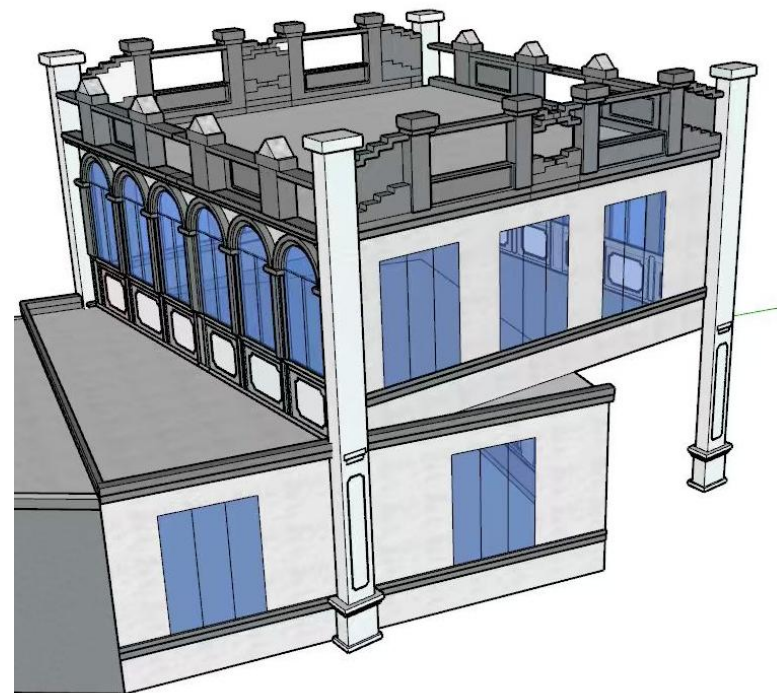
参考案例

深圳福保街道石厦综合楼
南洋骑楼风格的便民服务中心，底层架空做连廊，上层集成政务/便民服务，被居民称为“总督府”，是文化风貌+功能复合的案例。



设计说明 Design Specifications

设计主要有两个错位的方形体块，通过体块错位，横向划分体量后水平位移进行立面分层或悬挑体块，缝隙虚化增强动态感，给予建筑立方体美学的外观，建筑功能是一个餐厅，错位部分形成阳台二层阳台可以和外界形成一个交流互动。设计融合了传统建筑元素（如南洋小街的栏杆、门窗形制），且采用了多模块、开放式的布局，旨在为学生饮食交流的公共服务空间。

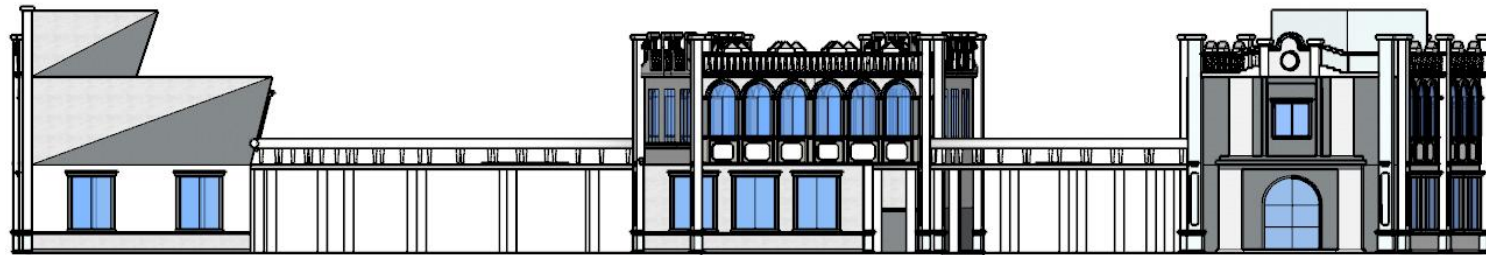


核心概念

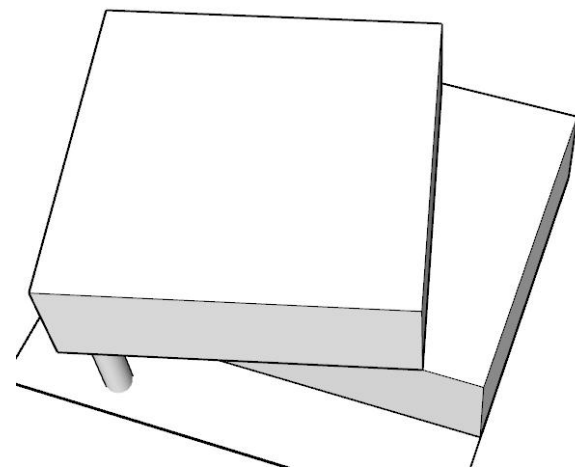
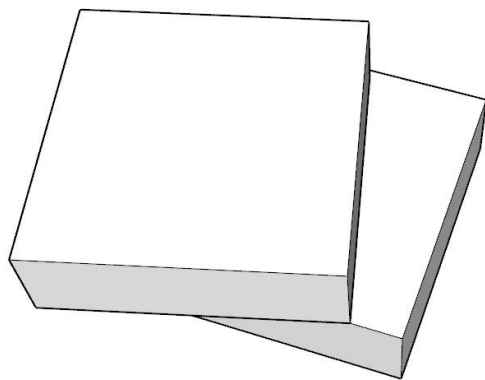
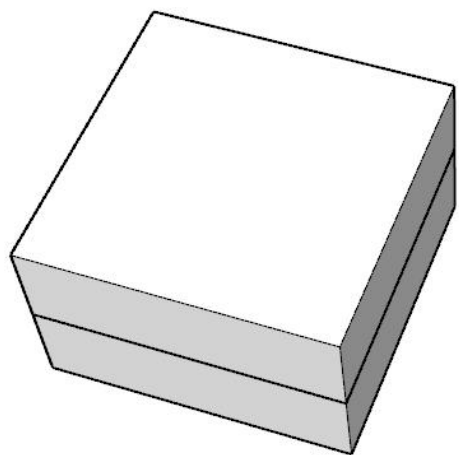
以“动态立方美学”为形式内核，通过两个错位方形体块的水平位移、立面分层与悬挑设计，用缝隙虚化强化空间动感，塑造兼具几何秩序与灵动性的外观。

同时锚定“传统基因当代转译”的文化逻辑，植入南洋建筑栏杆、门窗等传统元素，以多模块、开放式布局适配现代餐饮功能，让历史质感与日常使用场景共生。

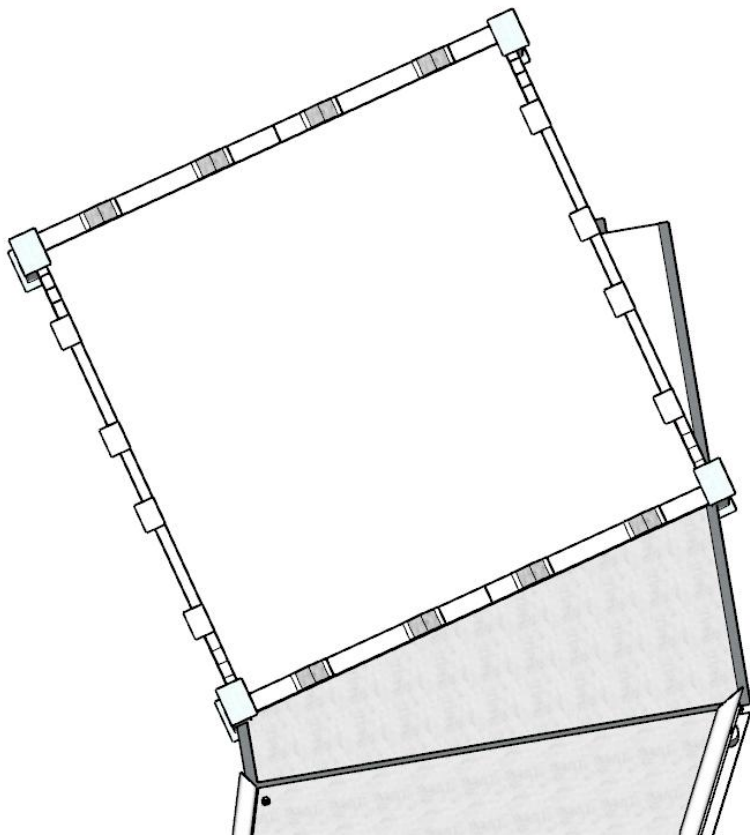
演变过程



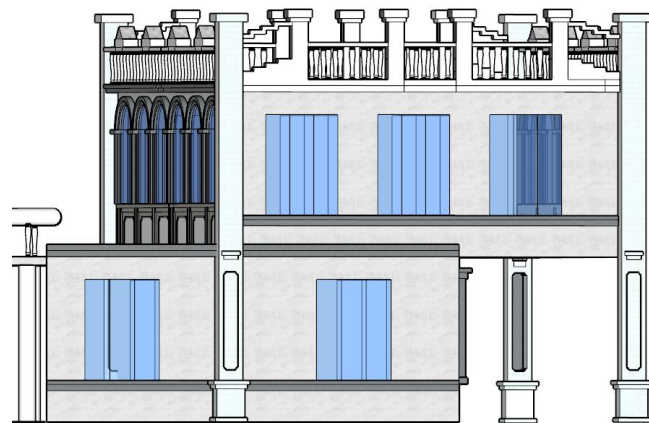
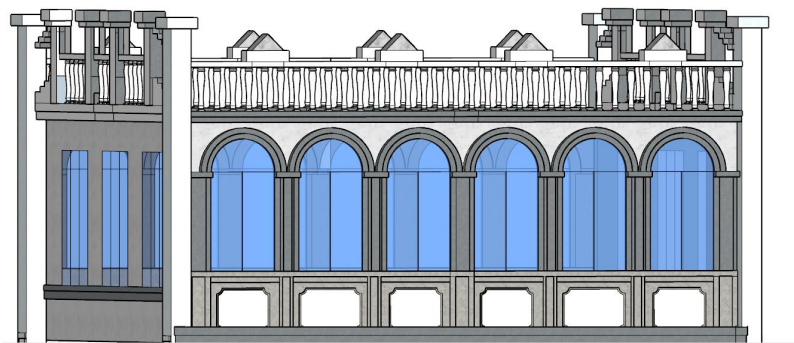
这个是两个错位的方形体块，通过体块错位，横向划分体量后水平位移进行立面分层或悬挑体块，缝隙虚化增强动态感。



平面图 floor plan



立面图 elevation drawing

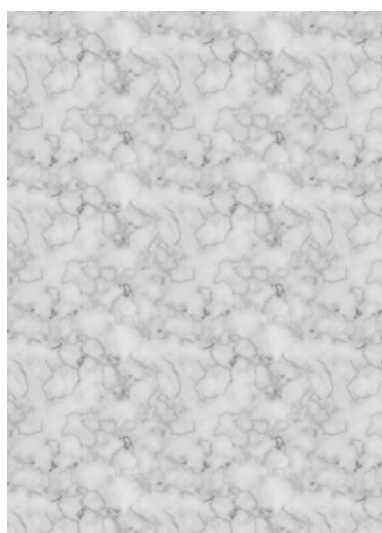


材质搭配 Material Combination

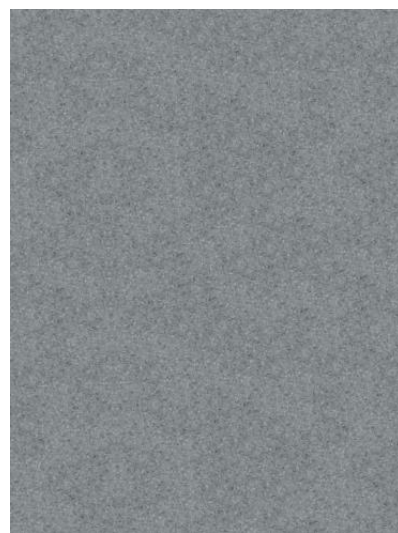
石灰砖



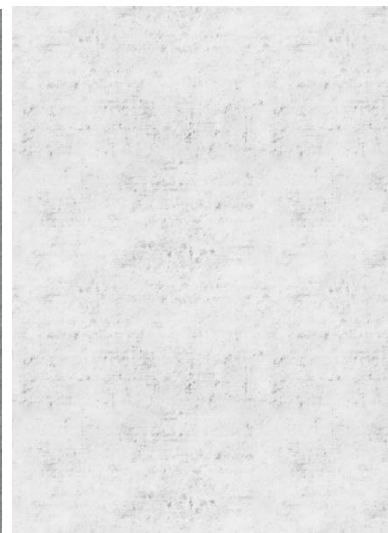
大理石材



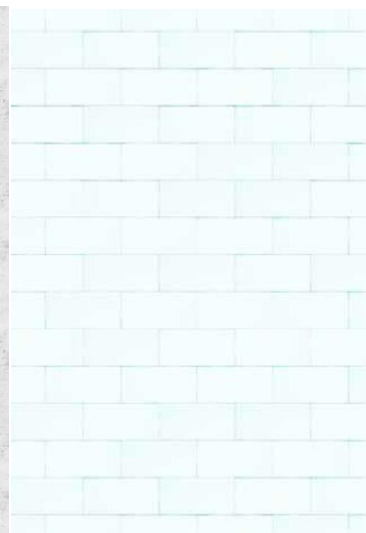
灰色水泥



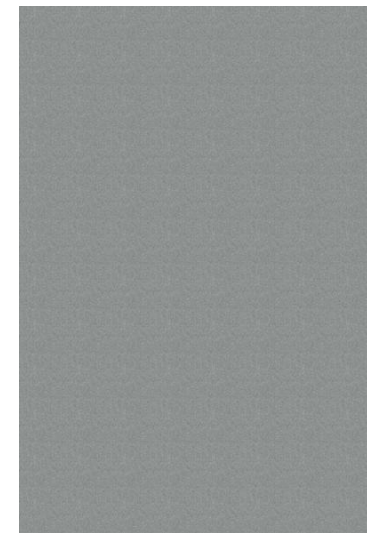
混凝土



蓝色瓷砖



灰色涂料



人群分析

一、核心人群及占比

1. 在校大学生（占比约85%）

- 主力：18-25岁的本科/研究生，涵盖不同年级、专业（文科/理工科/艺术类等）。
- 细分：
 - 住校生（占学生群体的70%）：高频依赖服务站的“即时需求”；
 - 走读生（占30%）：集中在早/晚时段使用服务。

2. 教职工及家属（占比约10%）

- 教师、行政人员等（25-50岁），需求偏向“品质+效率”；
- 教职工家属（以家属区居民为主）：补充日常用品采购需求。

3. 周边流动人群（占比约5%）

- 校园访客、周边商户从业者等，需求随机且低频。

二、不同人群的需求特征

1. 大学生群体

• 核心需求：

- 高频刚需：早餐（包子/豆浆）、课间零食（饮料/薯片）、晚归补给（速食/关东煮）；
- 应急需求：日用品（纸巾/卫生巾）、文具（笔/笔记本）、药品（创可贴/感冒药）；
- 增值服务：代收快递、打印/复印、校园卡充值。

• 消费特点：

- 客单价低（10-20元），但消费频次高（82%的学生每周≥3次）；
- 接受“便捷溢价”（60%能接受比超市贵5%-10%）；
- 偏好“新鲜+健康”（如即热便当、坚果类零食）。

• 场景偏好：

- 早7-8点（早八课前买早餐）；
- 午12-13点、晚18-19点（餐后补给）；
- 晚21-22点（晚自习/宿舍休闲前采购）。

2. 教职工群体

• 核心需求：

- 日常：下午茶（咖啡/糕点）、办公用品（打印纸/笔）、便捷午餐（便当）；
- 增值：文件传递、会议资料打印。

• 消费特点：

- 客单价较高（20-30元），消费频次中低（周均2-3次）；
- 注重品质和效率，对价格敏感度较低；
- 忠诚度高，倾向固定选择

效果图



效果图 rendering



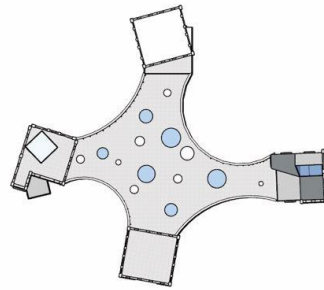
展板



材质搭配 Material Combination



平面图 floor plan



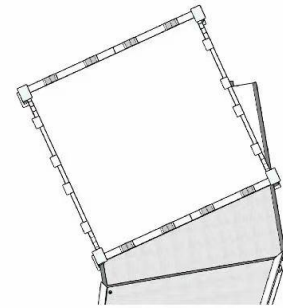
设计说明 Design Specifications

设计主要有四个单体建筑错位排布，通过一个弧形公共区域连接，中间的架建筑有交流和休闲功能。设计融合了传统建筑元素（如南洋小街的栏杆、门窗形制），且采用了多模块、开放式的布局，中间的区域带有多个圆形开口，大的圆形安装玻璃，方便内部采光，小的圆孔通透，方便空气流通，周围的建筑单元作为文化展厅、小型活动室、休闲阅览区等，旨在为学生提供文化体验、休闲交流的公共服务空间。

材质搭配 Material Combination



平面图 floor plan



设计说明 Design Specifications

设计主要有两个错位的方形体块，通过体块错位，横向划分体块后水平位移进行立面分层或悬挑体块，缝隙虚化增强动态感，给予建筑立方体美学的外观，建筑功能是一个餐厅，错位部分形成阳台，二层阳台可以和外界形成一个交流互动。设计融合了传统建筑元素（如南洋小街的栏杆、门窗形制），且采用了多模块、开放式的布局，旨在为学生提供饮食交流的公共服务空间。



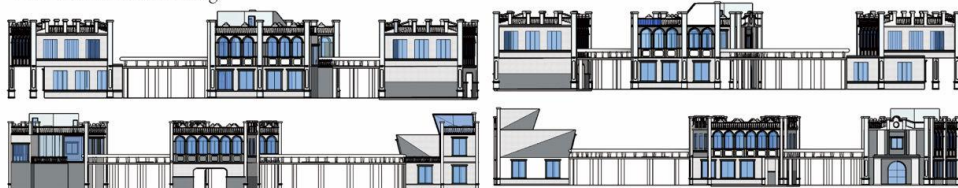
渲染图 rendering



渲染图 rendering



立面图 elevation drawing



立面图 elevation drawing

