

# E人咖啡馆

学生：林佳怡

# 前期调研

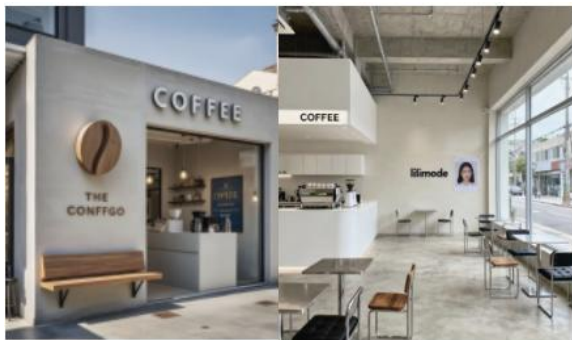
# 区位分析



## 原因

- 1, 打破常有的咖啡厅呈现形式
- 2, 针对E人打造一个不一样的咖啡厅

# 差异分析



VS



1,与校外的咖啡厅区别在这是为E人打造的, 更好提升E人的归属感, 让E人感化I人

2,会不定期举办社交活动



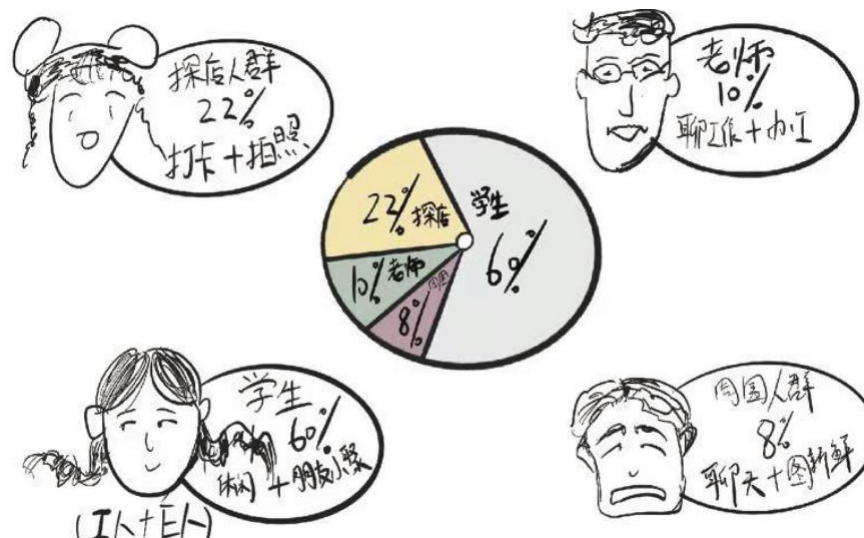
3,有单独的多人间, 更好的让E人发展自的空间

# 人群分析

## E人的人群需求

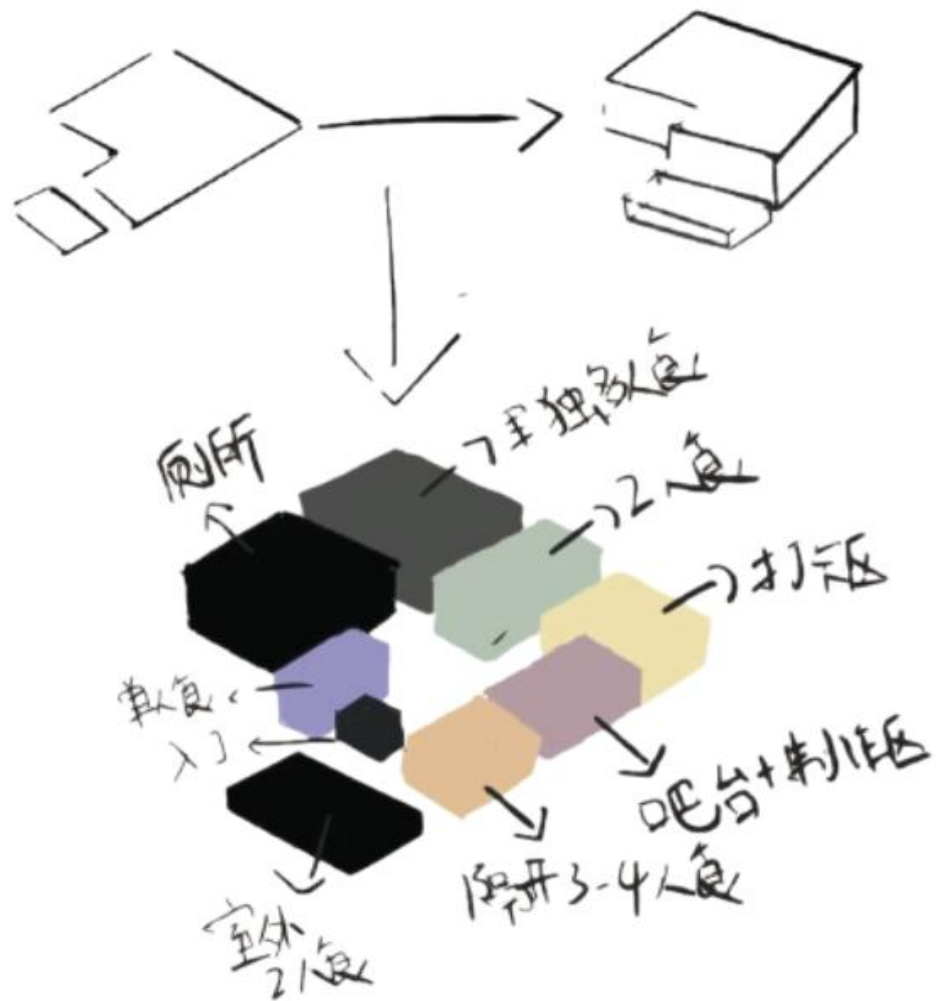


## 人口 + 消费习惯



# 建筑方案推导

# 体块分析



# 图纸表达

# 平面图



# 剖面图



# 立面图



# 效果图



# 成果展示



# 展板

# E人咖啡室



平面图

## 渲染 + 效果图



## 设计策略

我做这个空间设计，核心是打造一个兼具“体面社交+轻餐饮”的复合式小馆。首先要把功能分区，把不同的复合业态融入成人社交场景中。中间长过道的长条四人桌主打正餐/奶茶的零食需求，向周边的长条吧台和大桌提供了更多多人聚会的社交场景，同时预留了后厨和双卫的后勤空间。

动线设计上，我考虑让顾客从入口自然分流：单人客可直接停留在小桌，多人客能走到吧台或吧台，而堂食顾客通过分布，既避免拥挤也方便服务员上菜。

体验感上，我在角隅加了绿植和玻璃雾化玻璃，既能满足不同区域的空间，同时让动区与客区的动线互不干扰，既提升效率也避免影响顾客体验。目前需要确认的是：过道宽度能否容纳多人并行，以及大桌面的座位数是否匹配需求。

## 立面图



## 设计说明

本空间以“流动社交”为核心理念，适配E人互动需求：主区采用纵向排列圆桌+分区聚合格局，既保留自由穿梭的动线，又通过圆形卡座组打造“半开放社交岛”，兼顾群体互动与小圈交流；入口处设置站立吧台+散座，适配即兴搭讪场景；顶部天窗引入自然光线，搭配暖调木色肌理营造柔软、弱化空间边界感。操作区与客区动线分离，保障服务效率的同时，预留充足“社交留白”。整体布局灵活且通透，让E人在咖啡香中自然开启高频互动，实现松弛感与社交欲的双向满足。

## 设计材质分析



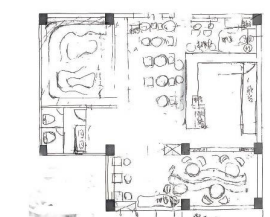
## 设计色彩分析



## 地域分析



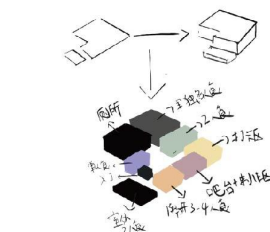
## 草图



## 环境



## 体块分析



## 场地分析



## E人的人群需求



## 人口 + 消费习惯



## 差异分析



1. 与校外的咖啡厅区别这是为E人打造的，更好提升E人的归属感，让E人感知人

2. 会不定期举办社交活动

1. 周边建筑类型为现代欧式风，有餐饮、水吧、超市等生活配套
2. 人流量大多为学生较多小部分为教师
3. 交通的形式为校车、步行和少量电动车



3. 有单独的多人间，更好的让E人发展自的空间

THANK YOU