

# 无限咖啡厅

开放式咖啡厅

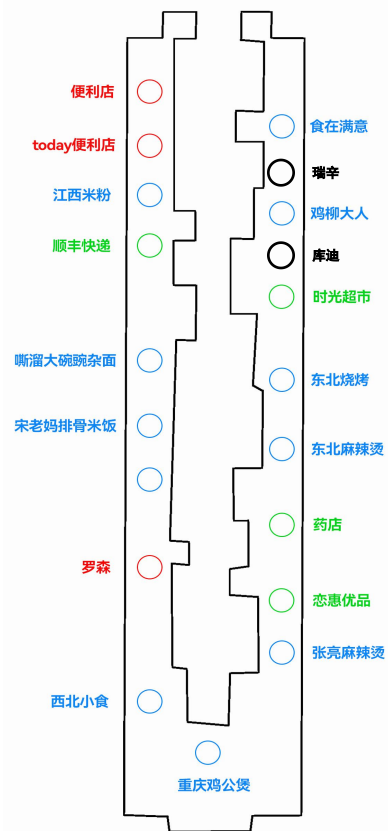
# 前期调研

区位分析:



# 前期调研

区位分析：



饮品店 10%  
餐饮店 52%  
便利店 23%  
其他 15%



中午时段南洋街客流量

# 前期调研

差异性分析:

1. 概念“无限”象征知识探索无边界、学术交流无局限，与大学“求知、创新、包容”的精神内核高度契合

 **求知、创新、包容**



室内空间设置给喜欢  
较为安静的客人  
个人阅读  
室外空间设置给喜欢  
热闹的客人，  
小组讨论、闲聊等

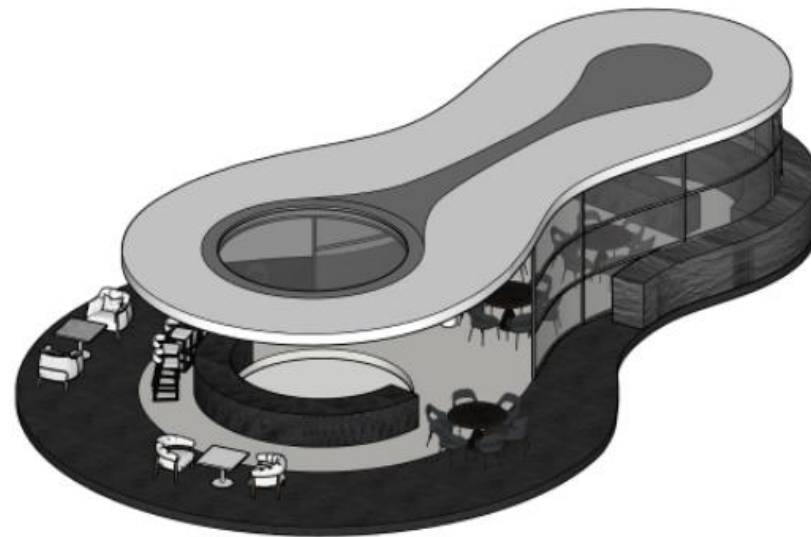
# 前期调研

差异性分析：

2. 区别于校外商业咖啡厅，形成独特的校园空间记忆点，提升师生的认同感与归属感。



VS



# 前期调研

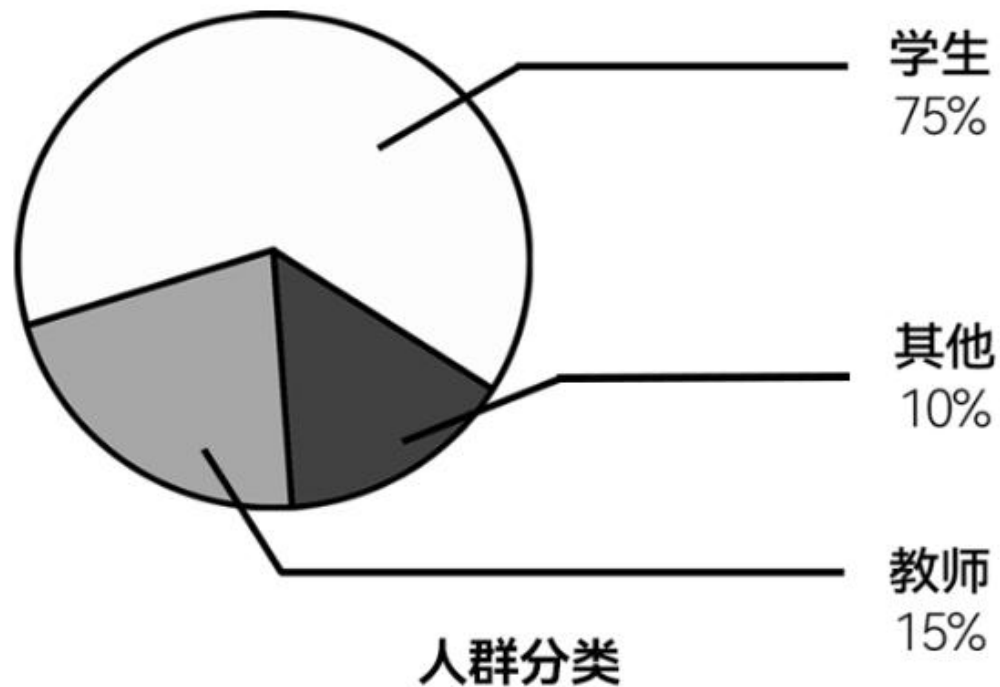
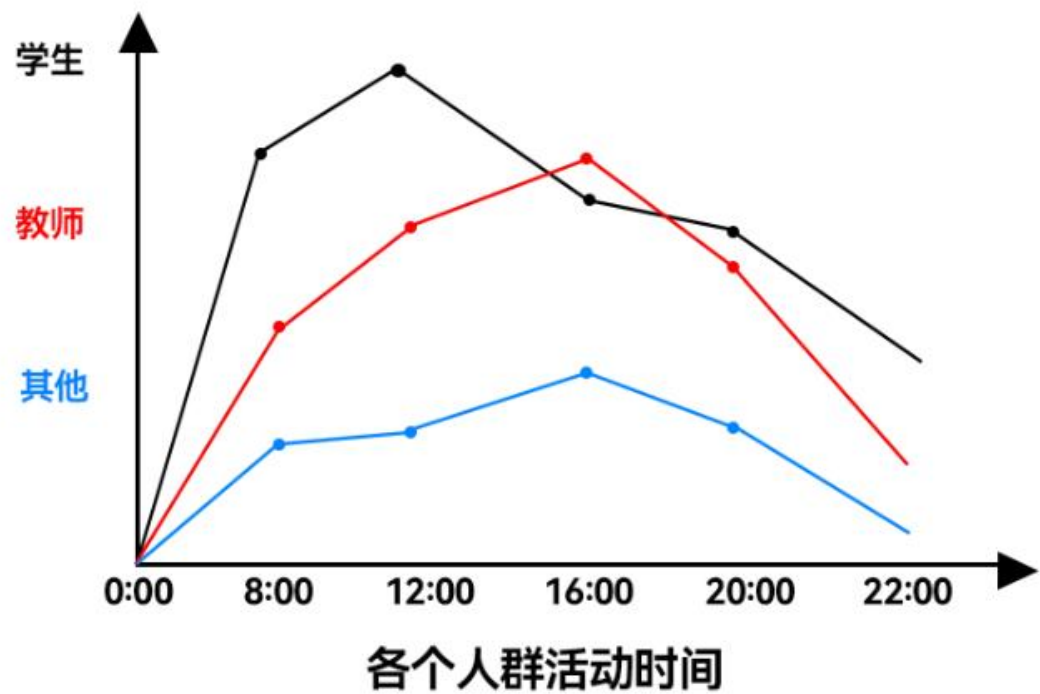
差异性分析:

3. 时间无限, 早中晚24小时全天服务、咖啡免费续杯



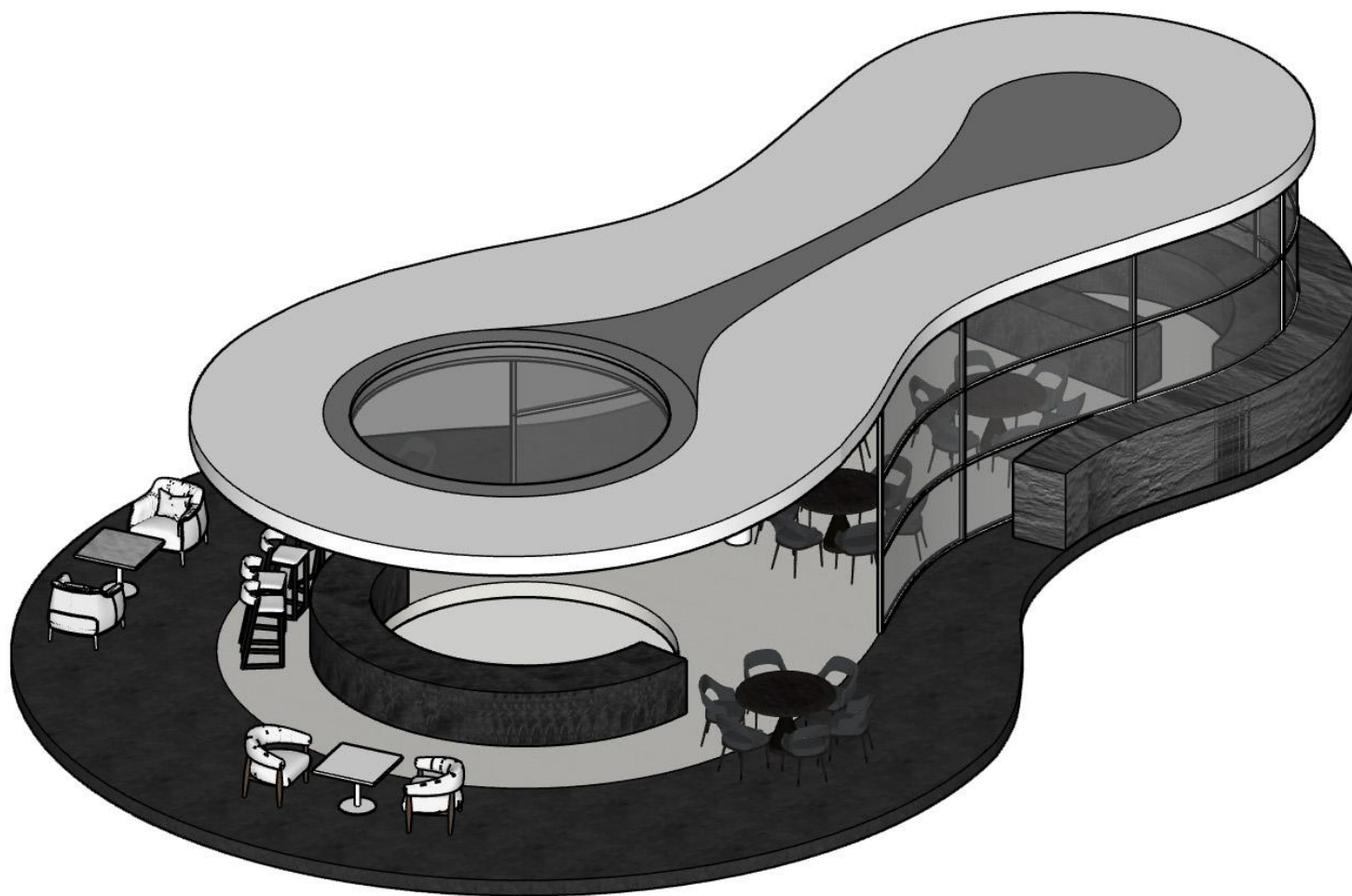
# 前期调研

人群分析:



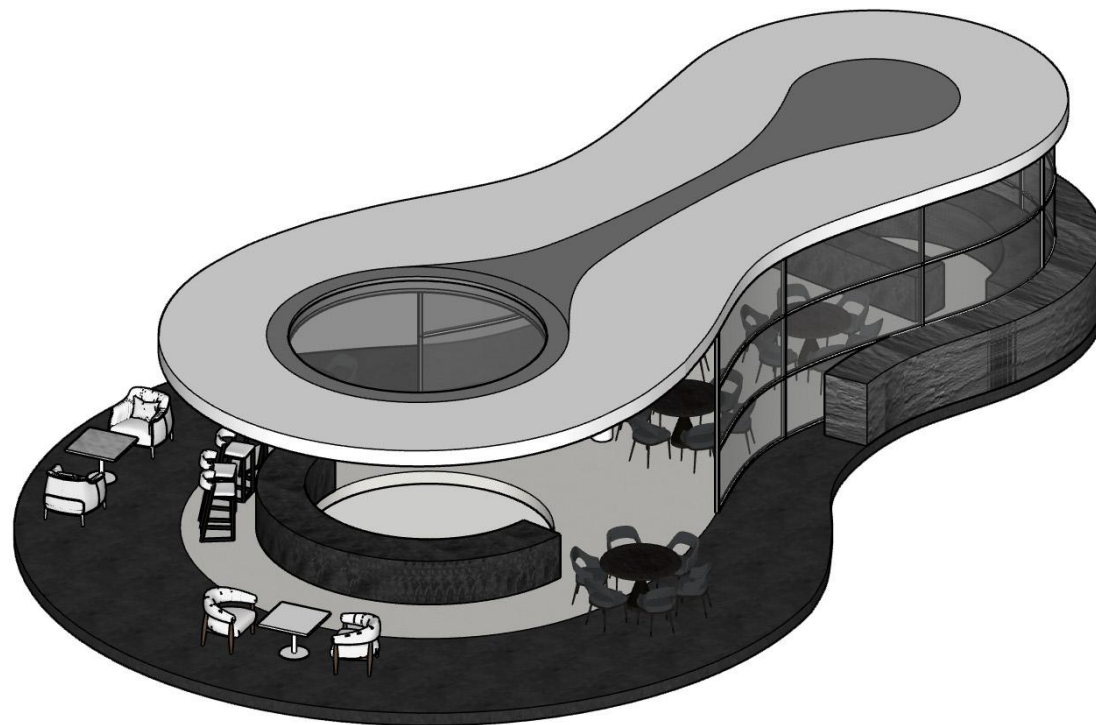
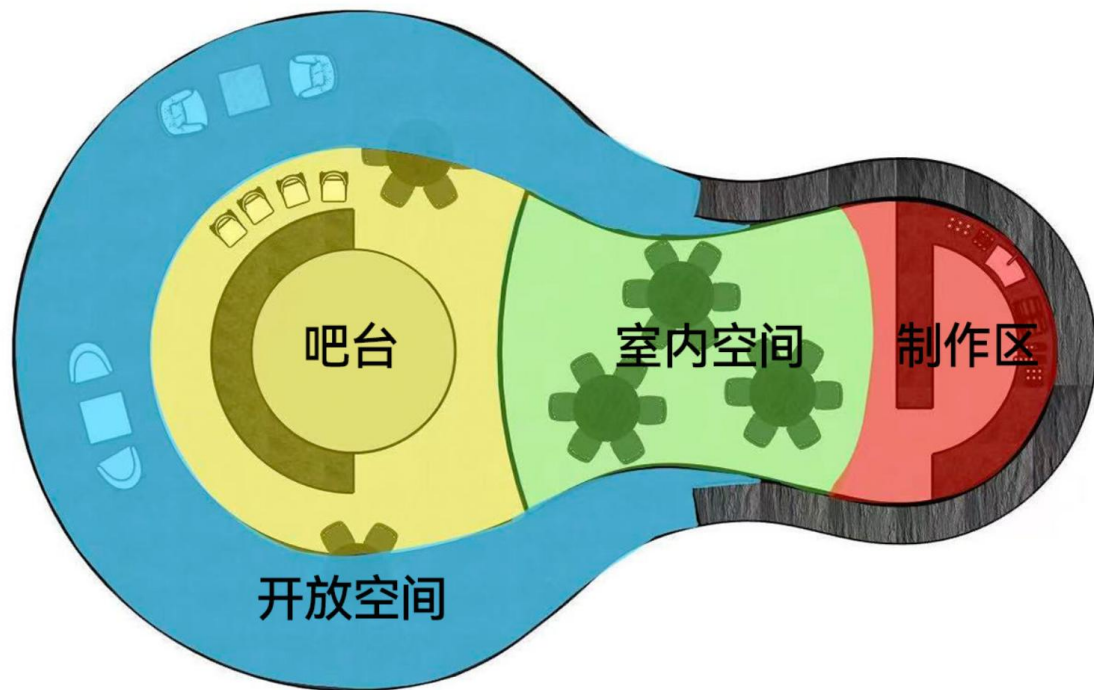
# 建筑方案推导

灵感来源：



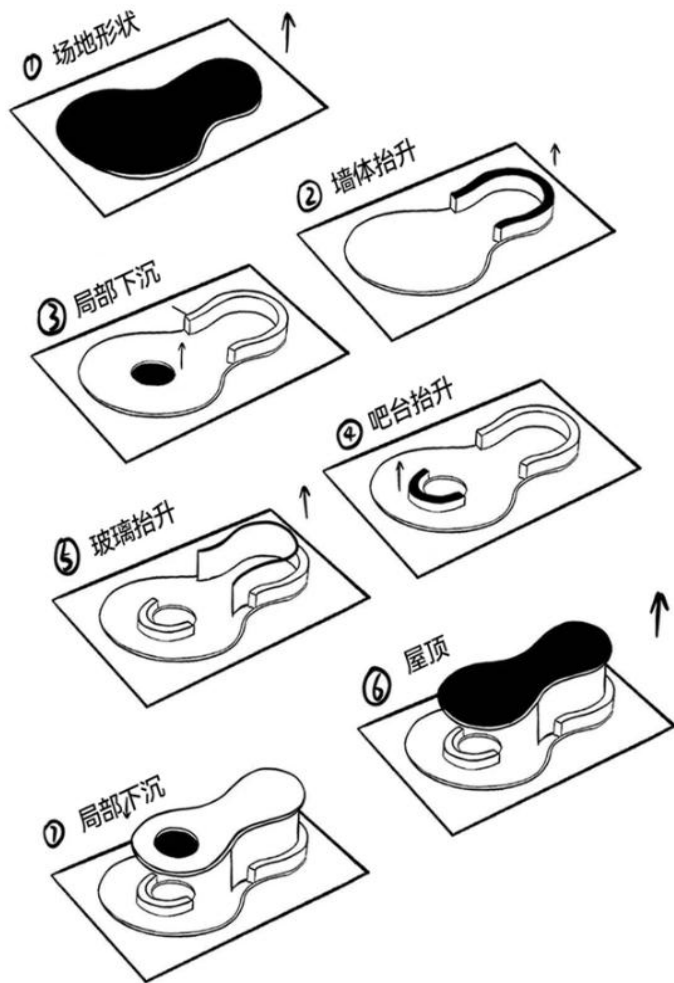
# 建筑方案推导

功能分区：

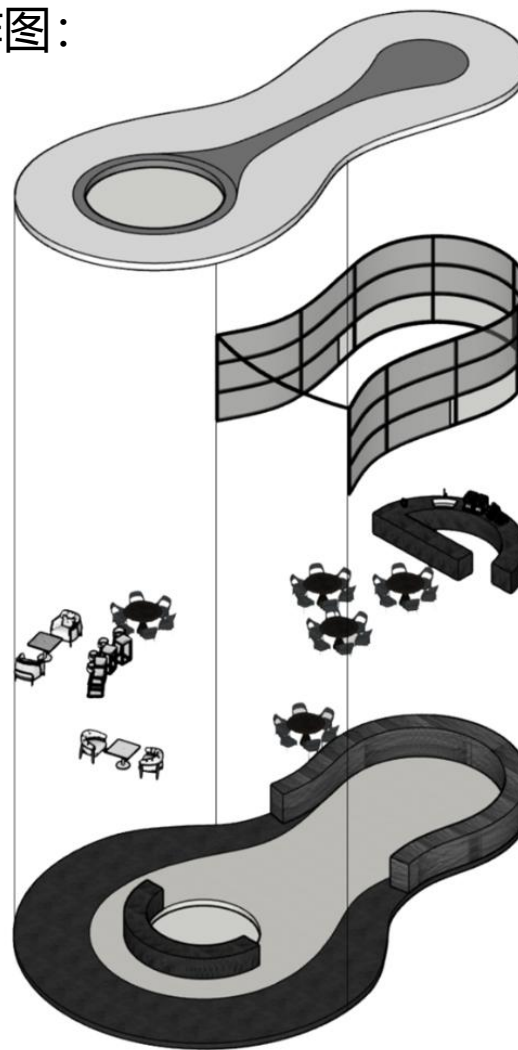


# 建筑方案推导

体块分析：

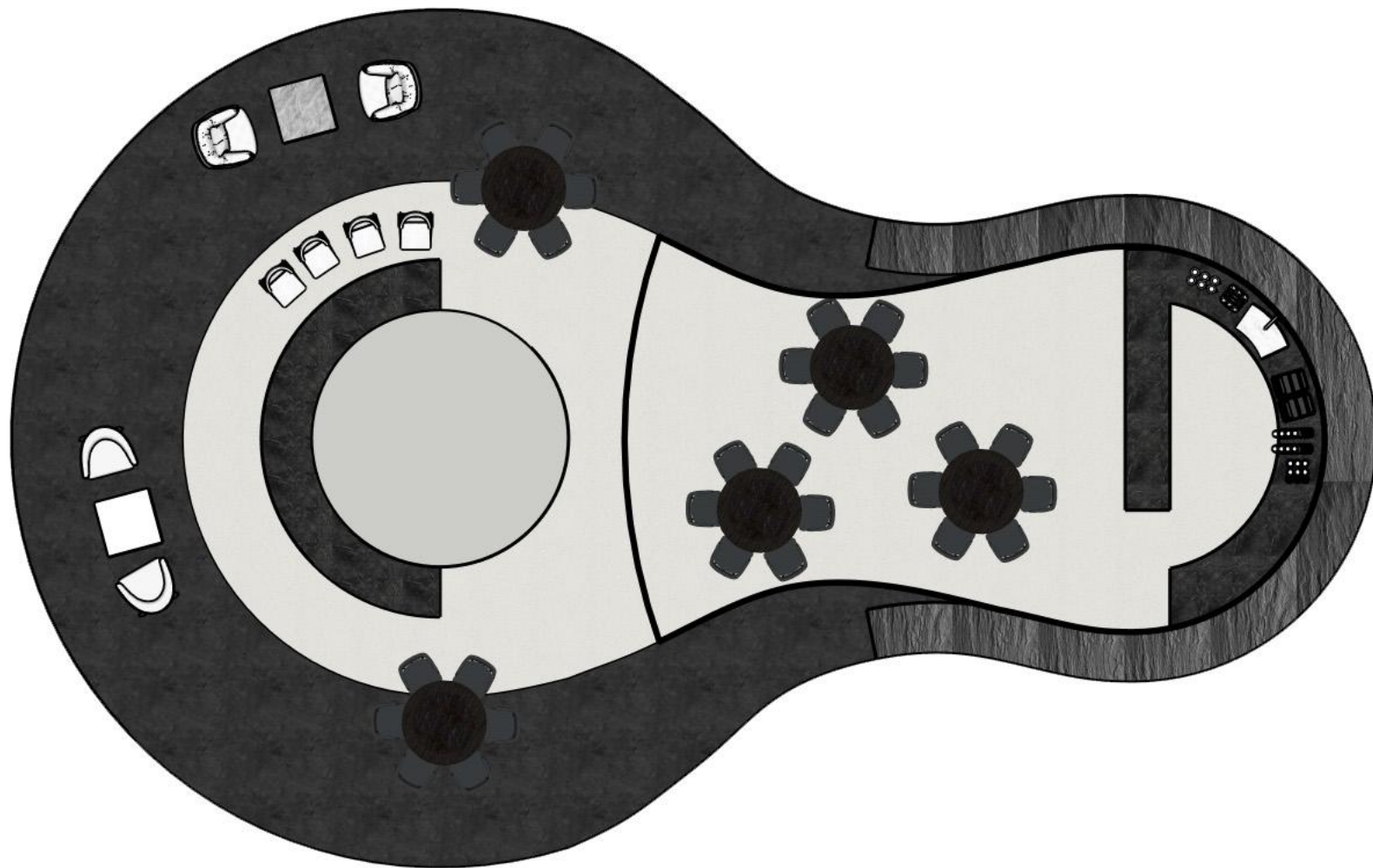


爆炸图：



# 图纸表达

平面图：



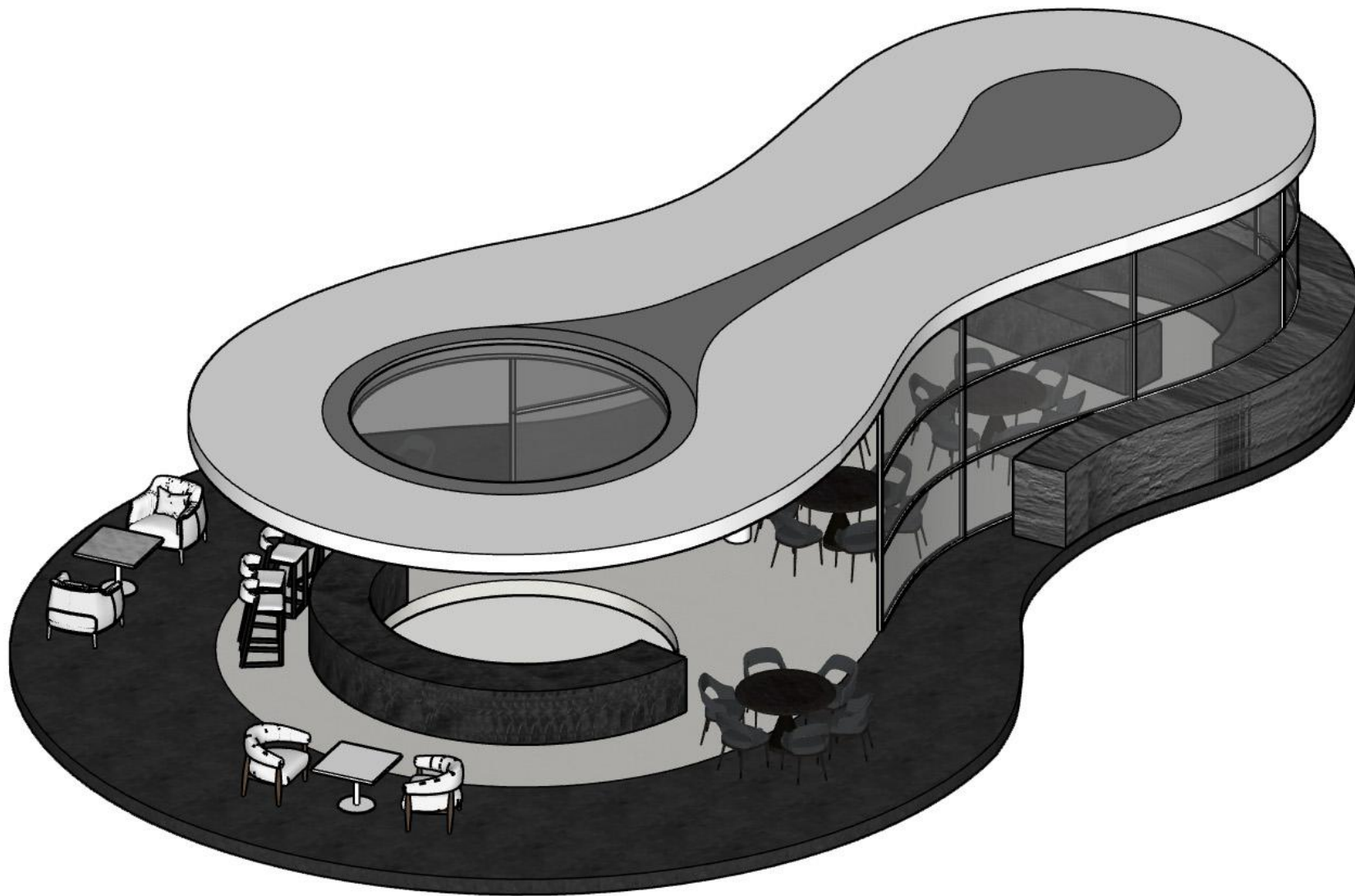
# 图纸表达

剖面图：



# 图纸表达

轴测图：



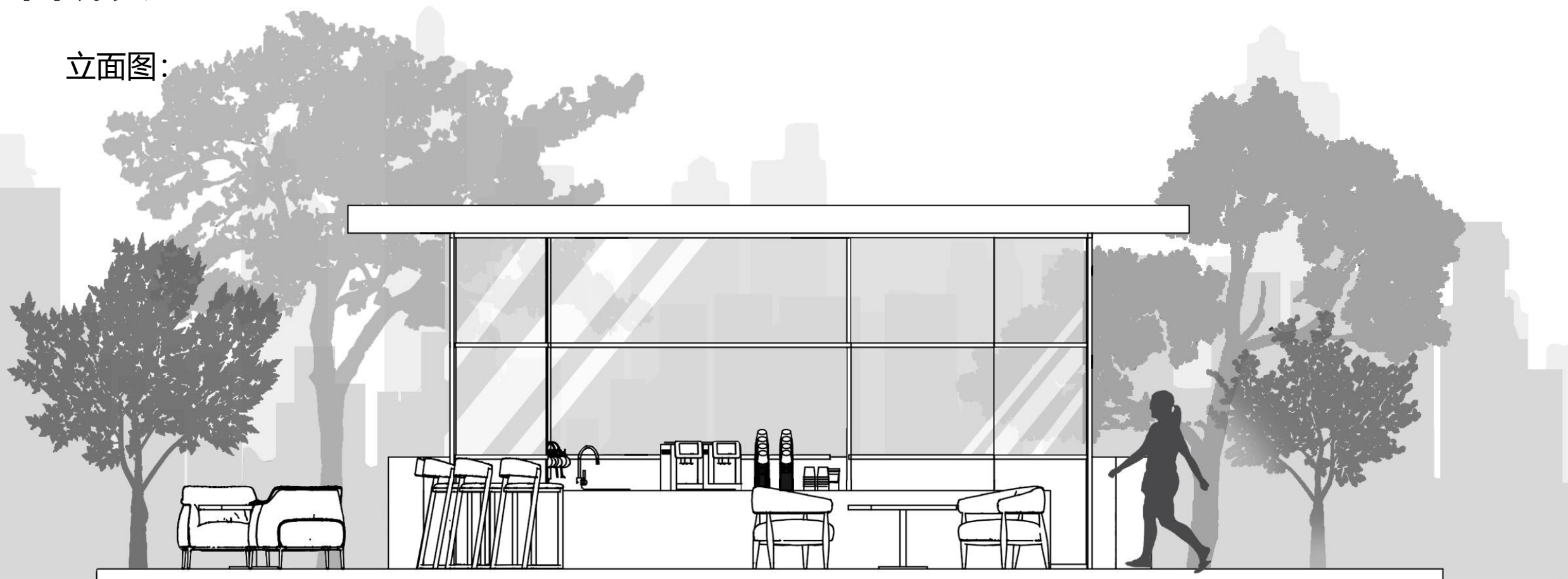
# 图纸表达

立面图：



# 图纸表达

立面图：



# 图纸表达

效果图：



# 图纸表达

效果图：



# 图纸表达

效果图：



# 图纸表达

效果图：



# 图纸表达

## 展板



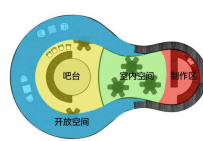
### ● 设置原因

1. 教室使用受时间限制、宿舍缺乏公共交流氛围的问题、图书馆氛围凝重
2. 打破传统学习空间的“沉默约束”与纯社交空间的“喧闹干扰”，打造“轻声交流+专注学习”共存的环境

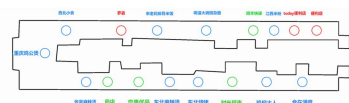
### ● 区位分析



南洋街地理位置



功能分区



餐饮店 60%

便利店 17%

其他 23%

1. 南洋街餐厅居多，
2. 与饮品店的竞争压力小；
3. 餐厅多，饭店时人流量大，大多客人顺带选择在咖啡店就餐；
4. 周边餐厅多，无需单独投入打造消费场景

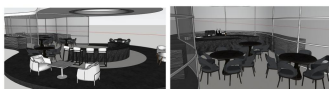


中午时段南洋街客流量

### ● 差异化分析

1. 概念“无限”象征知识探索无边界、学术交流无局限，与大学“求知、创新、包容”的精神内核高度契合

$\infty =$  求知、创新、包容

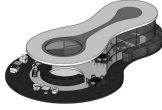


室内空间设置给喜欢较为安静的客人个人阅读  
室外空间设置给喜欢热闹的客人小组讨论、闲聊等

2. 区别于校外商业咖啡厅，形成独特的校园空间记忆点，提升师生的认同感与归属感。



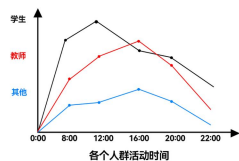
VS



3. 时间无限，早中晚24小时全天服务、咖啡免费续杯



### ● 人口需求分析

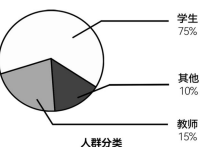


#### 消费习惯

学生：  
平价刚需、快取/久坐社交，  
早八/晚自习高峰

教师：  
品质优先、经典款、  
固定时段（课间/下班前），复购高

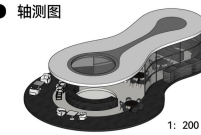
其他人员（职工/访客）：  
便捷基础款，  
上班前/午休/临时需求



### ● 设计说明

空间以流动的曲线为核心设计语言，整体造型呈现柔和的“环带”形态，既划分出开放休闲区、围合式卡座与半透明操作区，又通过统一的弧形顶面与地面动线形成视觉联动。材质上以深色系质感基底搭配通透玻璃与浅色软装，在现代简约的调性中平衡了私密性与开敞感，既适配轻食茶饮的松弛氛围，也通过层次化布局提升了空间的利用率与体验感。

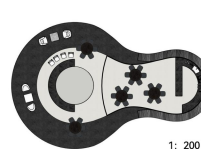
### ● 轴测图



### ● 剖面图



### ● 平面图



### ● 立面图



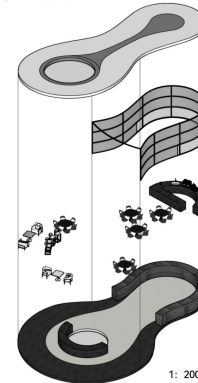
### ● 灵感来源



### ● 体块分析



### ● 爆炸图



### ● 效果图



### ● 建筑概念

形态上：  
采用类似“∞”（无限符号）的曲线轮廓，  
弱化建筑的边界感，让空间呈现出连续、  
柔和的流动状态；

功能上：  
内部与外部空间（如露台座位）自然衔接，  
通过大玻璃、开放区域增强“通透感”，  
既保留了室内的舒适，也让内外空间有互动；

氛围上：  
曲线造型+开放布局，传递出“松弛、无拘无束”  
的空间气质，适合作为咖啡馆、休闲场所这类

**THANK YOU**