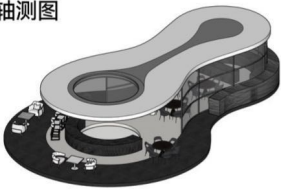




### ● 设计说明

空间以流动的曲线为核心设计语言，整体造型呈现出柔和的“环带”形态，既划分出开放休闲区、围合式卡座与半透明操作区，又通过统一的弧形顶面与地面动线形成视觉联动。材质上以深色质感基底搭配通透玻璃与浅色软装，在现代简约的调性中平衡了私密性与开阔感，既适配轻食茶饮的松弛氛围，也通过层次化布局提升了空间的利用率与体验感。

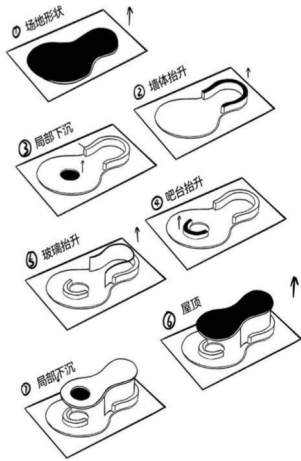
### ● 轴测图



### ● 灵感来源



### ● 体块分析



### ● 剖面图



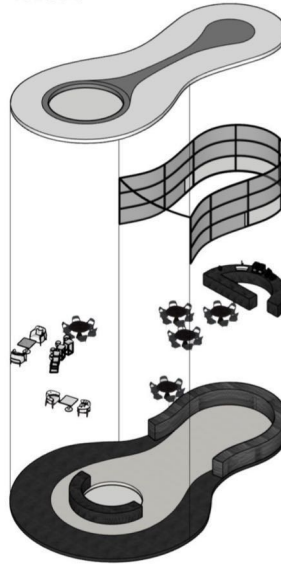
### ● 平面图



### ● 立面图



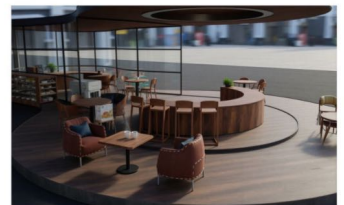
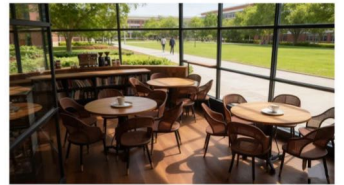
### ● 爆炸图



### ● 建筑概念

**形态上：**  
采用类似“∞”（无限符号）的曲线轮廓，弱化建筑的边界感，让空间呈现出连续、柔和的流动状态；  
**功能上：**  
内部与外部空间（如露台座位）自然衔接，通过大玻璃、开放区域增强“通透感”，既保留了室内的舒适，也让内外空间有互动；  
**氛围上：**  
曲线造型+开放布局，传递出“松弛、无拘无束”的空间气质，适合作为咖啡馆、休闲场所这类

### ● 效果图





# 无限咖啡厅

---- 开放式咖啡店

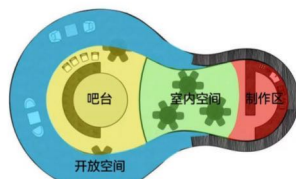
## ● 设置原因

1. 教室使用受时间限制、宿舍缺乏公共交流氛围的问题、图书馆氛围凝重
2. 打破传统学习空间的“沉默约束”与纯社交空间的“喧闹干扰”，打造“轻声交流+专注学习”共存的环境

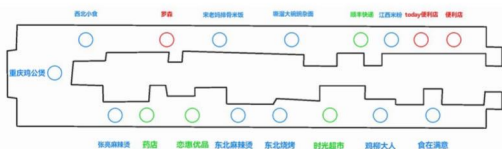
## ● 区位分析



南洋街地理位置



功能分区



- 餐饮店 60%
- 便利店 17%
- 其他 23%

1. 南洋街餐厅居多，
2. 与饮品店的竞争压力小；
3. 餐厅多，饭店时分人流量大，大多客人顺带选择在咖啡店就餐；
4. 周边餐厅多，无需单独投入打造消费场景

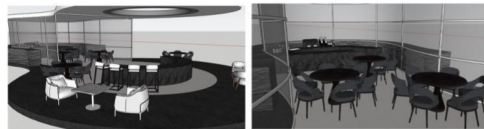


中午时段南洋街客流量

## ● 差异化分析

1. 概念“无限”象征知识探索无边界、学术交流无局限，与大学“求知、创新、包容”的精神内核高度契合

∞ = 求知、创新、包容

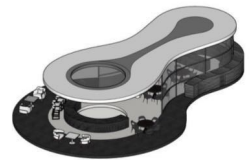


室内空间设置给喜欢较为安静的客人个人阅读  
室外空间设置给喜欢热闹的客人，小组讨论、闲聊等

2. 区别于校外商业咖啡厅，形成独特的校园空间记忆点，提升师生的认同感与归属感。



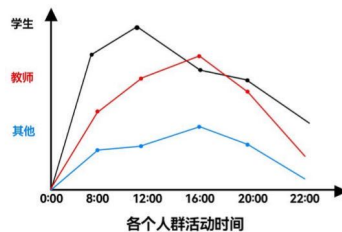
VS



3. 时间无限，早中晚24小时全天服务、咖啡免费续杯

∞ = 24 = ∞

## ● 人口需求分析

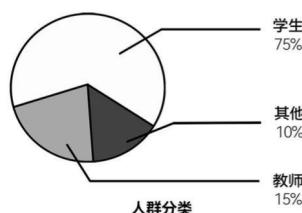


### 消费习惯

学生：  
平价刚需、快取/久坐社交，早八/晚自习高峰

教师：  
品质优先、经典款、固定时段（课间/下班前），复购高

其他人员（职工/访客）：  
便捷基础款，上班前/午休/临时需求



CS 扫描全能王

3亿人都在用的扫描App