

小型公共建筑 设计



目录

Contents



01
前期调研

02
空白机会

03
客群画像

04
空间策略

05
成果呈现

06
价值闭环





01

前期调研





前期调研



设计理念核心

适配校园的年轻态设计

- 核心客群：18-22岁学生，聚焦“平价、潮流、高效”
- 设计逻辑：以“自助+轻社交”匹配校园消费习惯
- 视觉提示：整体外观为灰色大气简约简约的风格，用红色作为门头吸引客群，内部用粉色蓝色作为点缀



场地调研



02

空白机会





场地：南阳街的“空白机会”

南阳街流量

南阳街是海经院唯一主商业街，日均人流量约700+，上下课高峰可达1000人。如此庞大的学生流量，为服装店提供了充足的潜在客源，是开设店铺的绝佳基础。

业态缺失

现有12家店铺中，7家餐饮、3家日用品、2家文具，无潮流服装店。这一业态空白，意味着我们的服装店将独占市场，无需与同类竞争，潜力巨大。



铺位分布

南阳街店铺分布图清晰标注出‘空白铺位’，这些位置正是我们开店的优选。占据空白铺位，能快速填补市场缺口，吸引学生目光，开启服装零售新篇。





03

客群画像



客群：18-25岁的“轻消费”学生

学生群体分析

月均服装预算
300-800元

偏好
50-200元单品

偏好
50-200元单品

自助无压力
款式更新快

● 需求标签 ● 自助无压力 ● 拍照出片 ● 款式更新快

豆包AI生成

消费能力

目标客群月均服装预算300-800元，偏好50-200元单品。这一价格区间精准契合学生经济状况，既能满足日常穿搭需求，又不会造成经济负担，是吸引学生消费的关键。

需求标签

学生购衣时追求‘自助无压力’，反感推销；热衷‘拍照出片’，常分享穿搭；期望款式更新快，紧跟潮流。我们的店铺模式正是围绕这些需求展开，贴合学生心理。



04

空间策略



体块：小空间的“醒目设计”



体块类型

采用集装箱模块化设计，完美适配南洋街200-300m²小铺面。这种模块化方式，不仅建设成本低，后期还可灵活搬迁，适应性强。

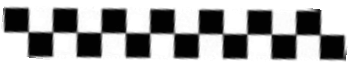


视觉亮点

店铺设计中，红色入口体块高4m，极为醒目。在南洋街灰调店铺中脱颖而出，学生老远就能看到，有效吸引目光，强化品牌记忆。



Highlights



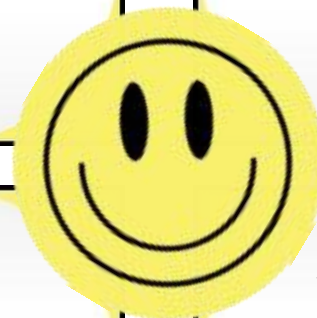
动线：30秒逛完的“自助流程”

入口

入口面积10m²，设置扫码领购物袋环节。简洁明了的开场，让学生一进门就融入自助购物氛围，开启顺畅购物体验。

试衣间

试衣间30m²，配备3间，内置全身镜与补光灯。完善设施不仅方便试穿，还能满足学生拍照需求，增强购物乐趣。



选衣区

选衣区占地80m²，按甜酷、休闲、通勤三大风格分区。精准分类满足学生多样化穿搭需求，快速找到心仪款式，提升购物效率。

结算区

结算区仅25m²，安置自助收银机，支持校园卡与微信支付。便捷支付方式，让学生快速结账，节省时间，提升购物满意度。



05

场景呈现



外观：南洋街的“潮流小盒子”



橱窗展示

店铺橱窗精心陈列当季新款，学生路过时能直观看到最新潮流。透明橱窗这种展示方式，第一时间抓住学生眼球，激发购买欲望，提升店铺吸引力。



入口设计

红色折叠设计独特，打开后可扩大展示面。在南阳街街角，它不仅是店铺入口，更是学生街拍背景板，增加店铺曝光度。

内部：200m²装下“全功能”



选衣区

选衣区配备可移动衣架，每周轻松换款，保持新鲜感。灵活布局适应潮流变化，让学生每次进店都有新发现，增强复购率。

01

打卡区

打卡区墙面印有‘MAISON GRIFFE’品牌标识，强化记忆点。结合背景墙与坐姿镜，为学生打造完美拍照场景，促进社交传播。

02



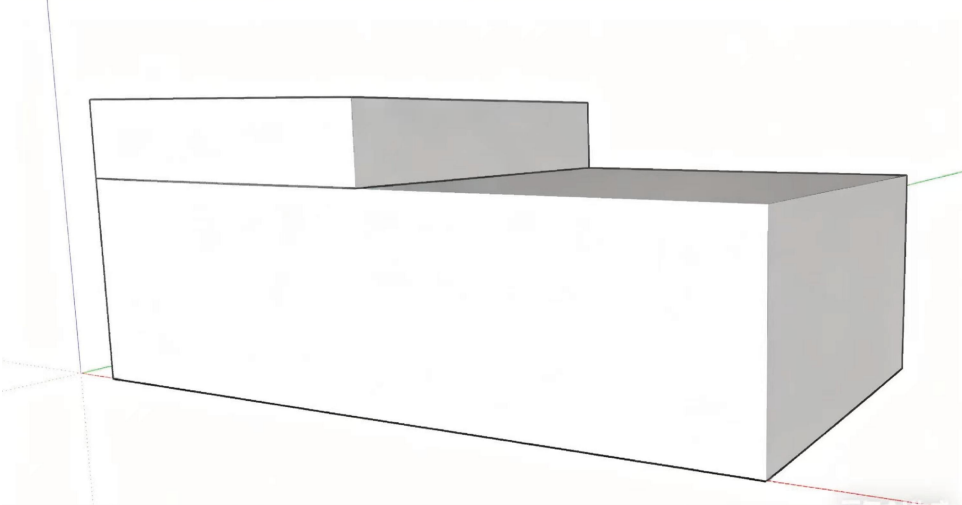
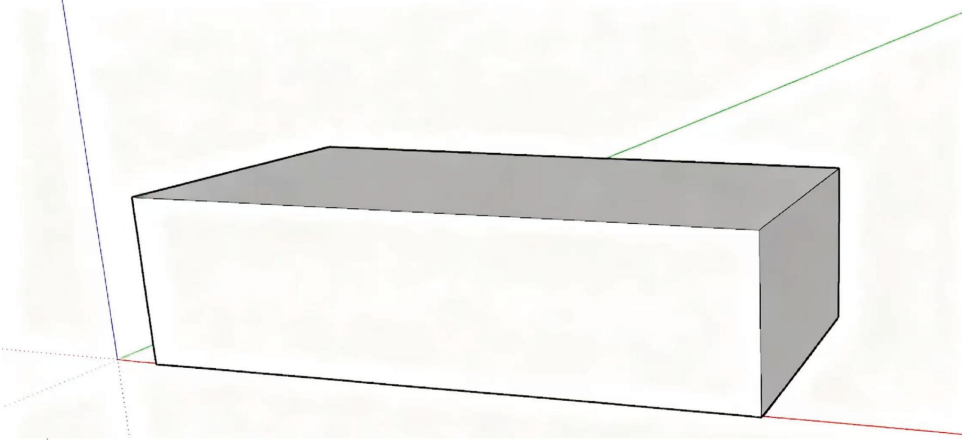


07

成果展示



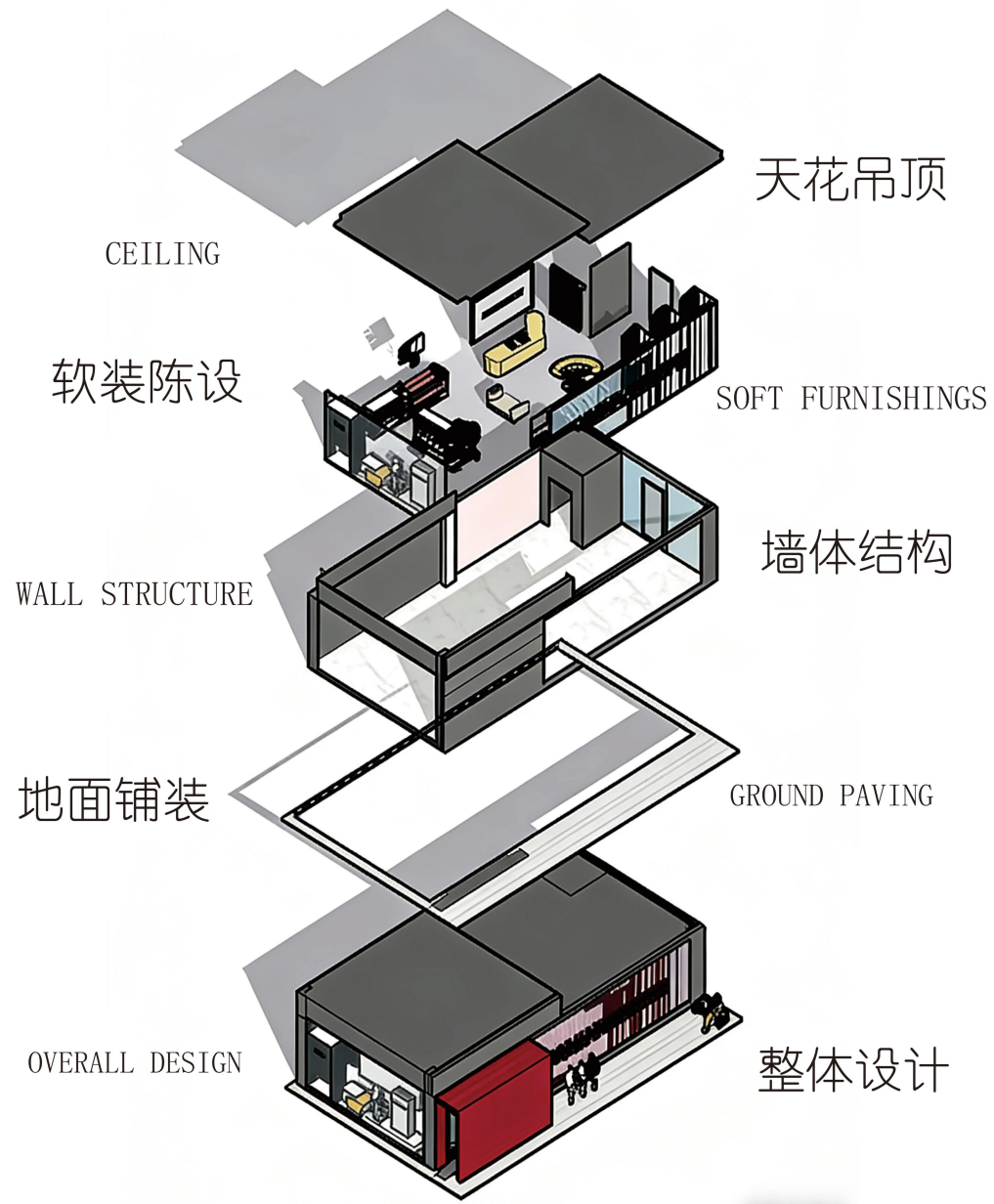
体块生成



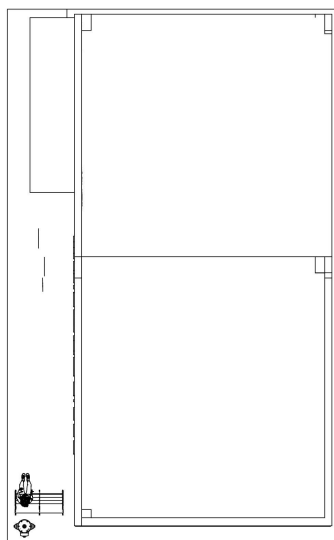
体块生成

爆炸图

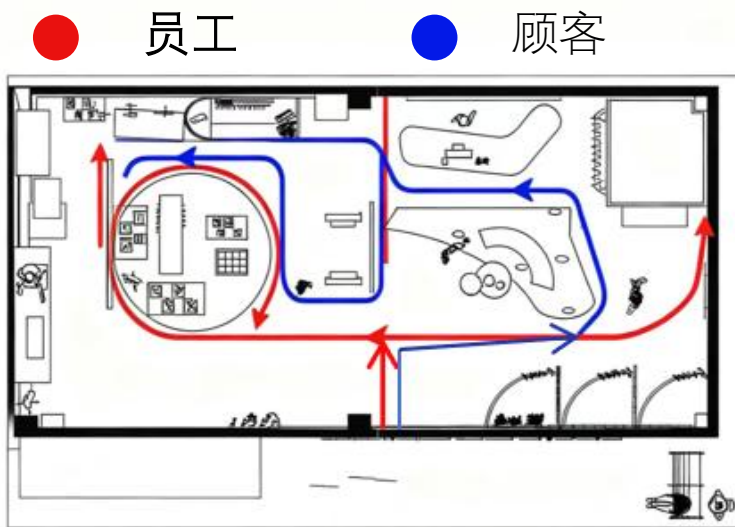
EXPLODED VIEW



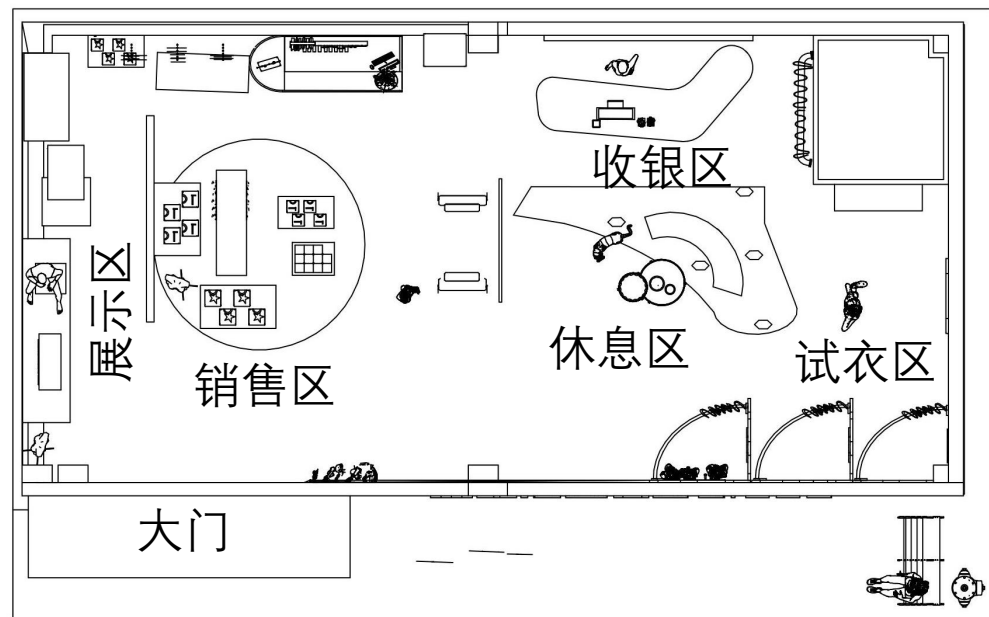
图纸展示



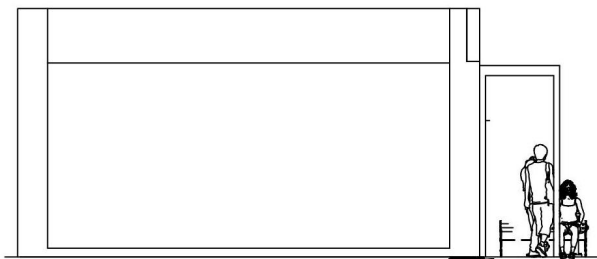
顶视图



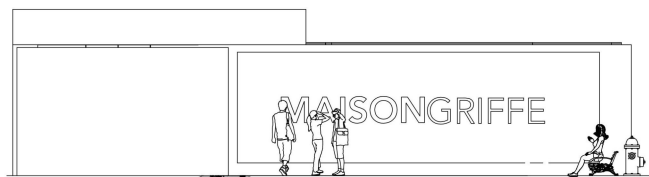
动线图



内部分区



左视图



前视图



轴测图

渲染展示



展板展示

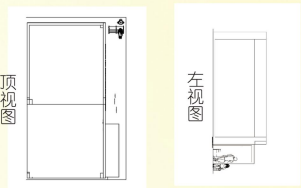


设计说明 DESCRIPTION OF DESIGN

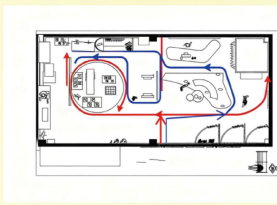
设计理念核心：适配校园的年轻设计

- 核心客群：18-22岁学生，聚焦“平价、潮流、高效”
- 设计逻辑：以“自助+轻社交”匹配校园消费习惯
- 视觉提示：整体外观为灰色大气简约的风格，用红色作为门头吸引客群，内部用粉色蓝色作为点缀

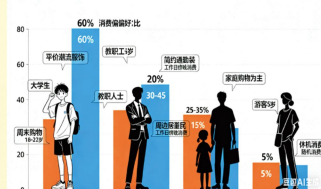
平面分析 PLANE ANALYSIS



人员动线 PEOPLE FLOW



客群分析 REGION AND USER ANALYSIS



选址分析 SITE SELECTION ANALYSIS

1. 选址：南洋街南栋1楼临街大铺（如多铺打通），近主干道与宿舍区，人流集中且方便师生通行。
2. 场地适配：200㎡需确认铺位可打通，优先选平层无立柱户型，适配开放式货架+试衣间+自助结账区布局，利用校园简装基础降低装修成本。
3. 核心优势：街区同类大店少，竞争小；师生消费集中，契合自助购物便捷需求，租金分摊后成本可控。



风格定位 STYLE POSITIONING

「校园轻潮·无压空间」
以“适配学生审美+自助无负担体验”为核心
1. 视觉风格：低饱和马卡龙色调+校园感软装搭配通透橱窗展示潮款服饰，契合学生“青春活力+拍照出片”的需求；

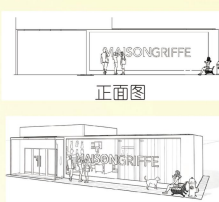
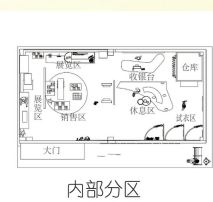
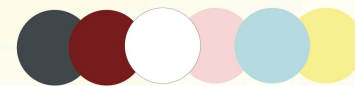
2. 体验风格：无导购自助模式+轻社交区域既满足学生“自主逛选”的节奏，也适配校园社交、临时休憩的场景；

3. 产品风格：平价轻潮款为主覆盖日常上课、社团活动、周末约会等校园场景，兼顾性价比与时尚度。

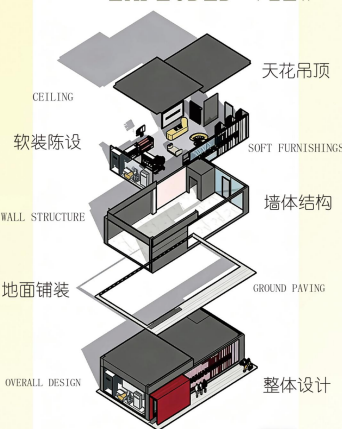
故事板 STORYBOARD



色彩搭配 COLOR MATCHING



爆炸图 EXPLODED VIEW



效果图展示 DISPLY OF EFFEET DRAWING





06

价值闭环





为什么它能成？

填补空白

填补南洋街服装空白，独占市场先机。在学生流量充足却无服装店的街区，我们的店铺将成为唯一选择，吸引大量学生进店消费。

适配需求

精准适配学生‘自助+社交’需求，从空间设计到功能布局，都围绕学生喜好展开。这种贴合需求的模式，能快速赢得学生认可与喜爱。

成本优势

小成本模块化设计，降低初期投入，后期还可灵活搬迁。这种模式既减轻资金压力，又提升店铺的可持续发展能力，降低经营风险。



THANK YOU
感谢大家观看



汇报人：魏成涛



学号：202415003572