

积木 → 建筑

《小型公共建筑设计》汇报书

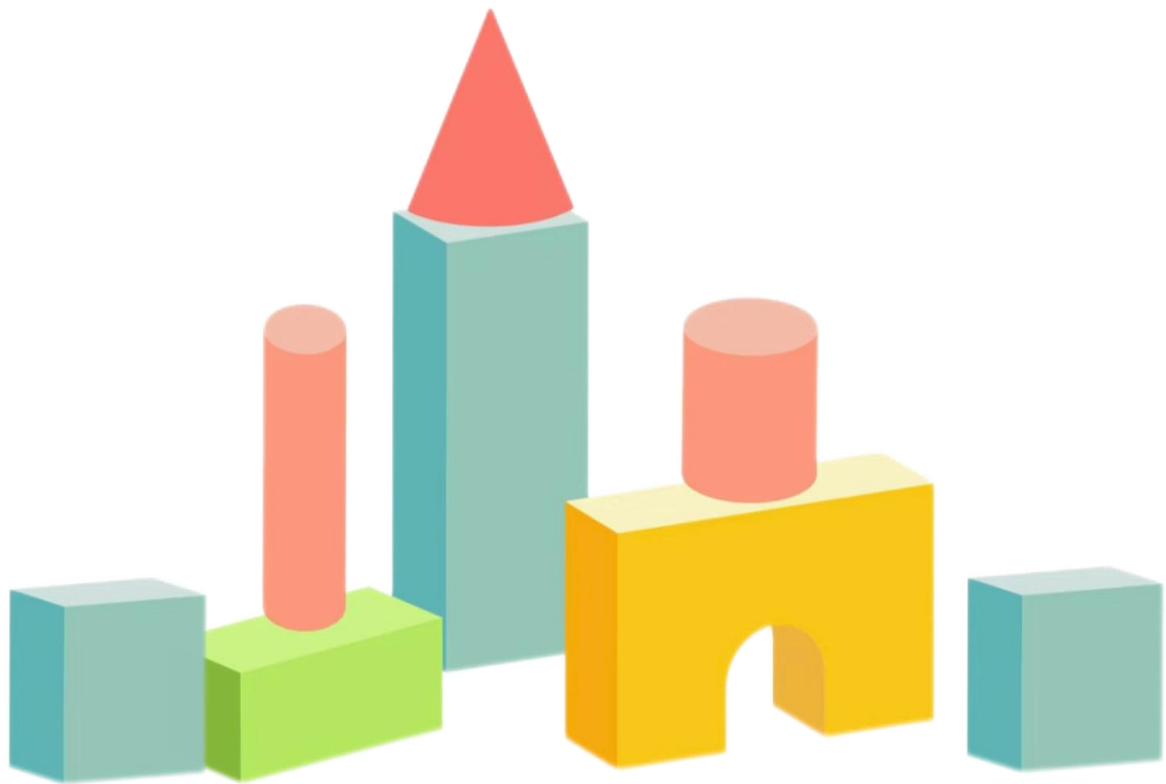
Small public building design

——FN潮玩店设计

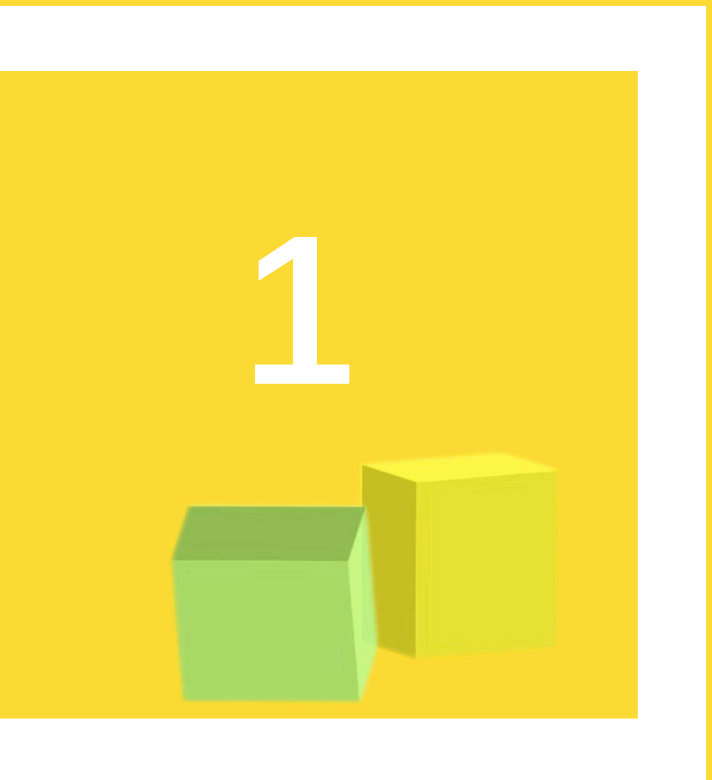
汇报人：周建宇

指导老师：王睿曦

▶ TABLE OF CONTENTS:



- 前期调研
Preliminary research
 - 建筑方案推导
Program derivation
 - 建筑内容展示
Content display
 - 展板展示
Exhibition board
-

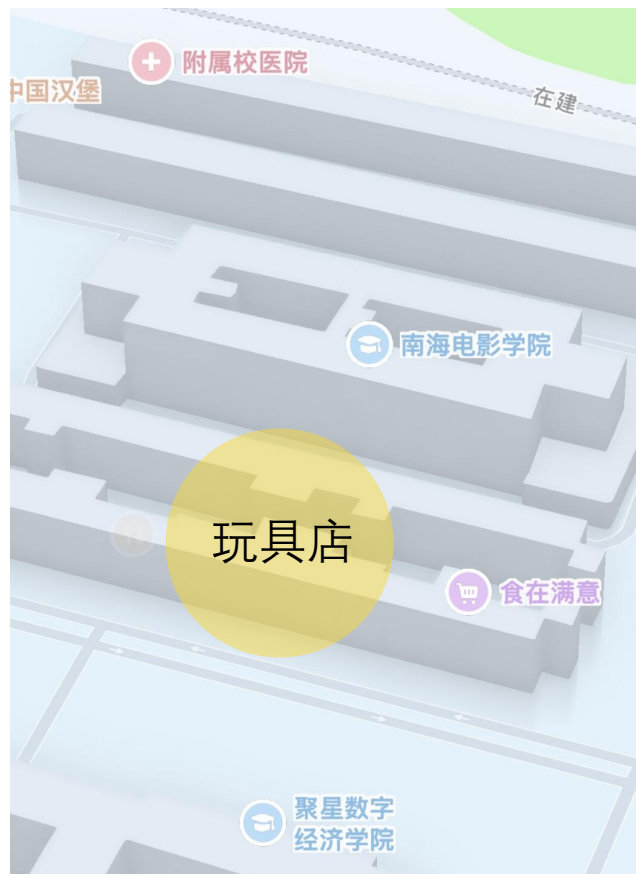


前期调研

Preliminary research

0
Δ

► 区位分析



本店位于海南省美兰区海口经济学院的南洋街，这里靠近**第一教学楼**和**南海电影学院**，人流量较大且交通便捷。

► 设计原因

1. 满足学生课余娱乐需求，填补校园玩具消费缺口。
2. 提供趣味互动空间，为学生提供拍照打卡的地方，改善学校休闲娱乐环境。
3. 为周末外来的小孩们提供游玩参观和消费的场所，增添趣味。

► 消费人群分析



主要用户

满足购物需求，
拍照打卡



次要用户

学校周末开放式，
提供孩子们玩耍
和消费空间



次要用户

照顾教职工潮玩
方面爱好，提供
消费空间



建筑方案推导

Program derivation

0
△

► 设计理念

核心：

建筑=可玩、可看的

“放大版积木玩具盒”

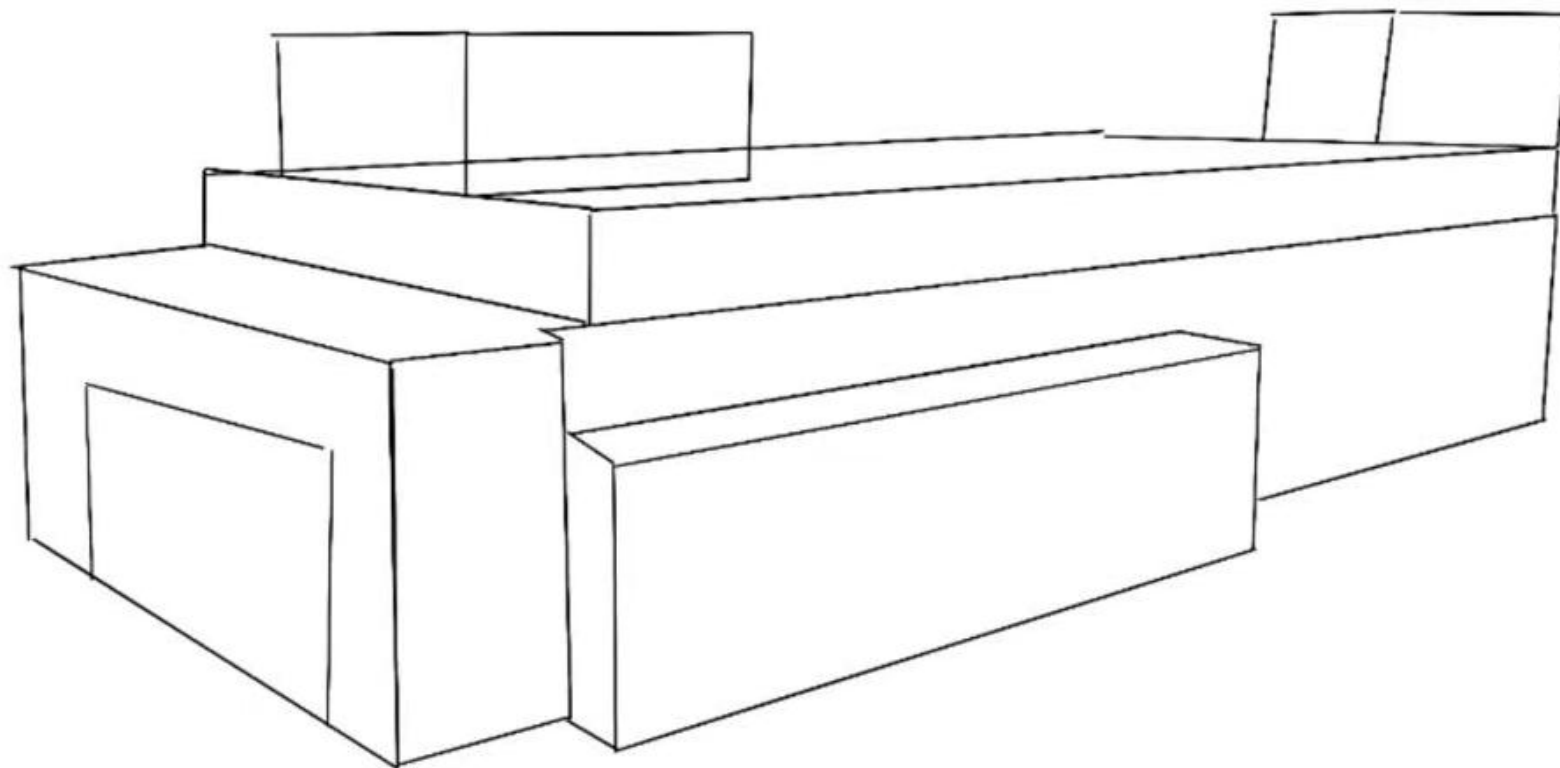
采用了彩色“**积木**”的概念：建筑体是堆叠的彩色积木块，外立面模块可局部开合（如橱窗区是“透明积木盒”）

内部空间是积木隔层式展区：机甲/潮玩藏于“限定积木盒展柜”

互动区是“可拼搭的巨型积木装置”

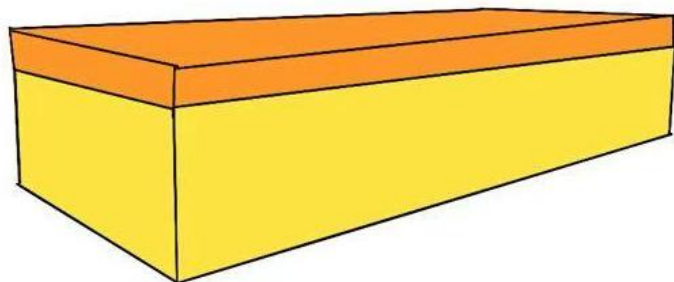
屋顶卡通形象为“积木式装饰摆件”

草图

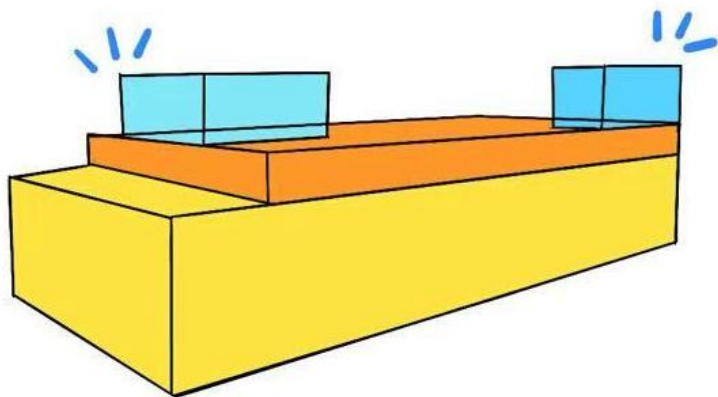
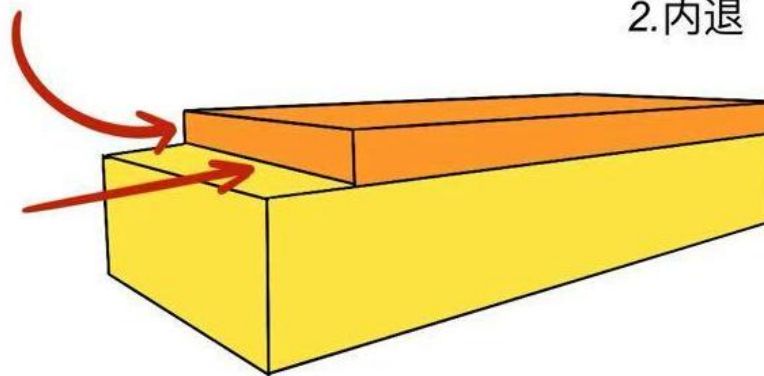


► 体块分析

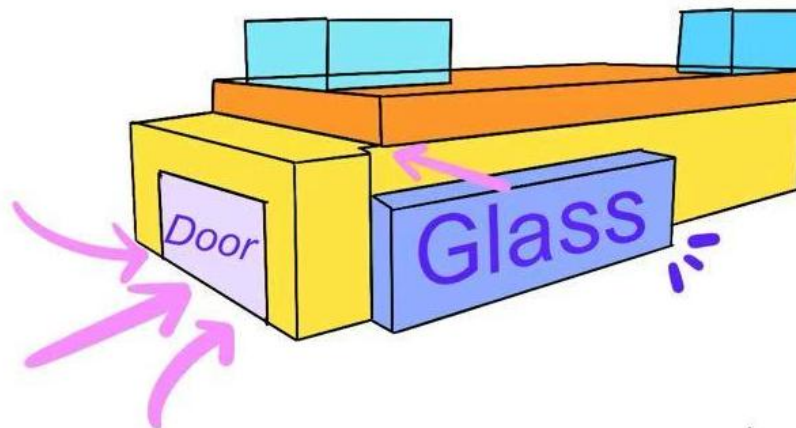
1.原始体块



2.内退



3.添加



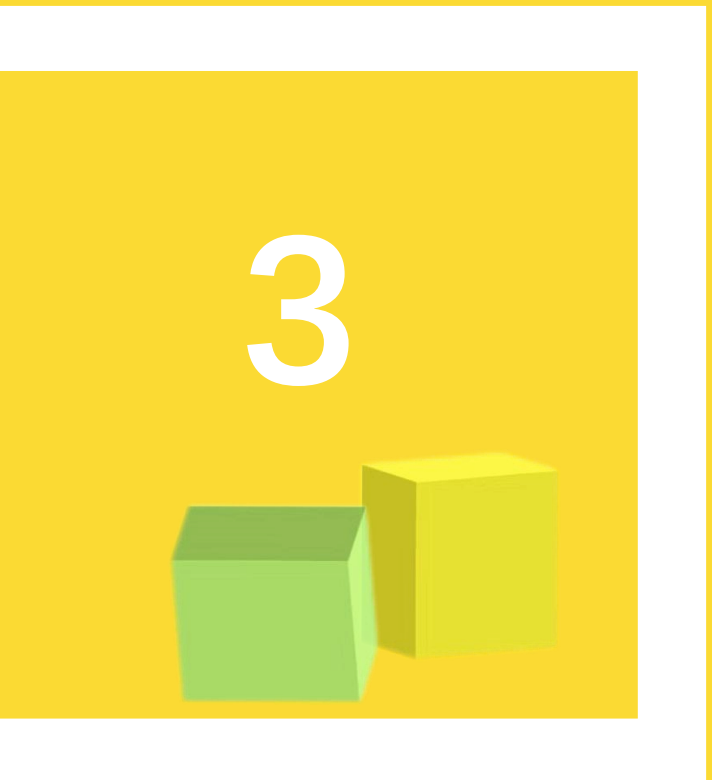
4.体块细节

► 轴测图



▷ 设计说明

本小型玩具店的建筑采用**撞色模块拼接形态**，屋顶卡通形象与外部摆件强化主题标识，形成街区视觉焦点。内部空间融合“**展览+打卡**”双功能，机甲、潮玩等展品嵌套于色彩模块中实现分区展示，同时预留卡通形象互动区、主题装置打卡点，让玩具元素既作为商品陈列，也成为空间体验的一部分，在小型尺度里构建出“**逛、赏、拍**”一体的趣味公共场所。

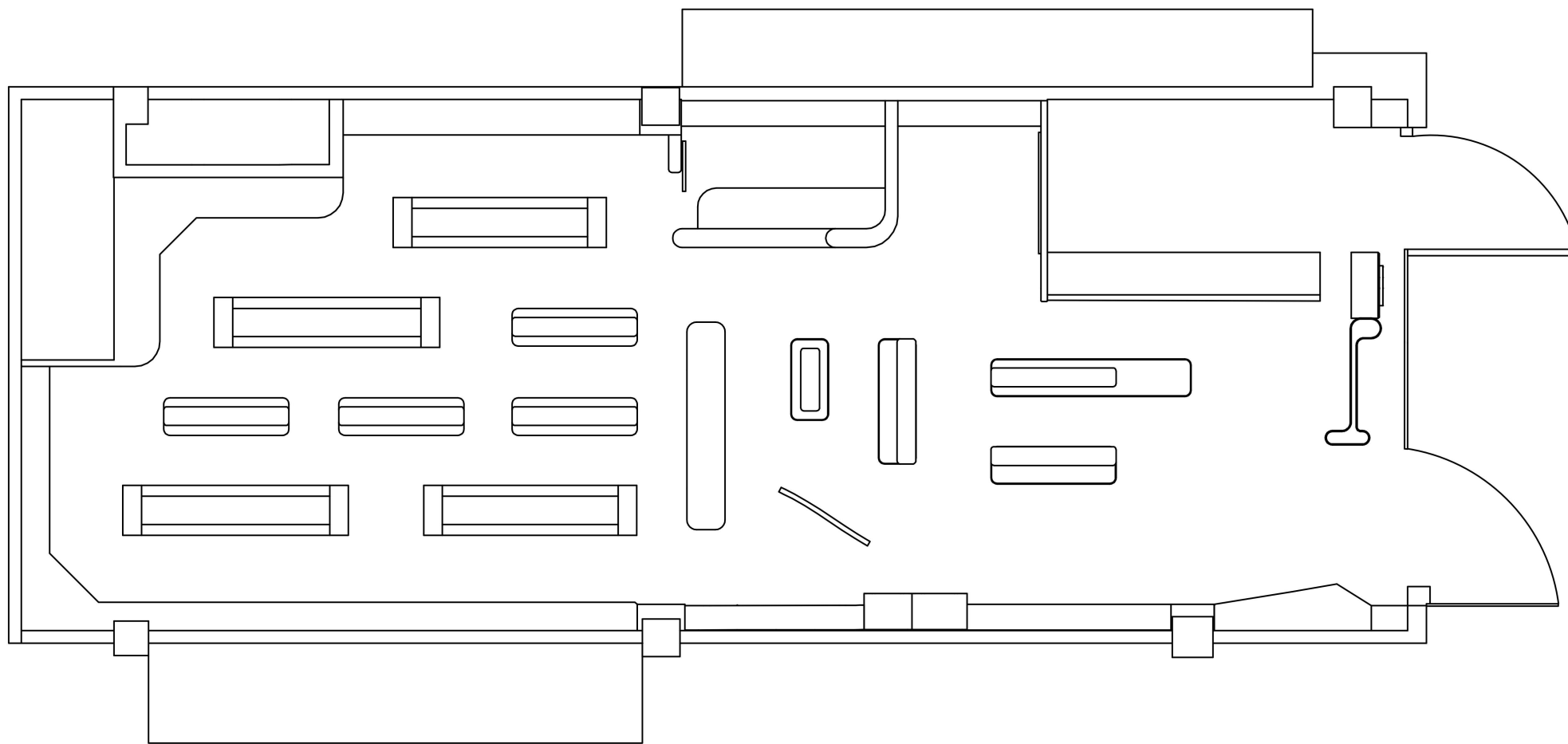


建筑内容展示

Content display

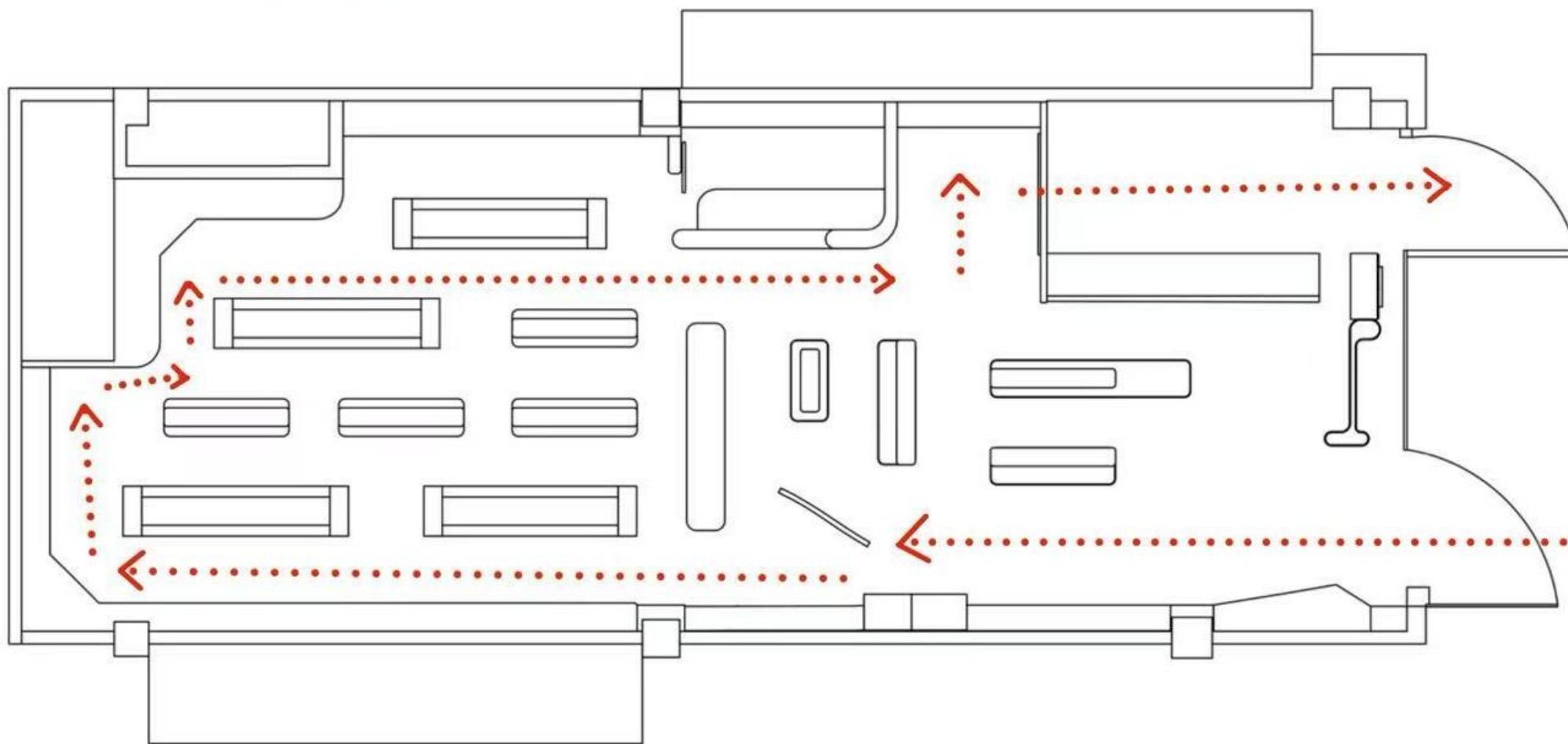
0
△

▶ CAD平面图

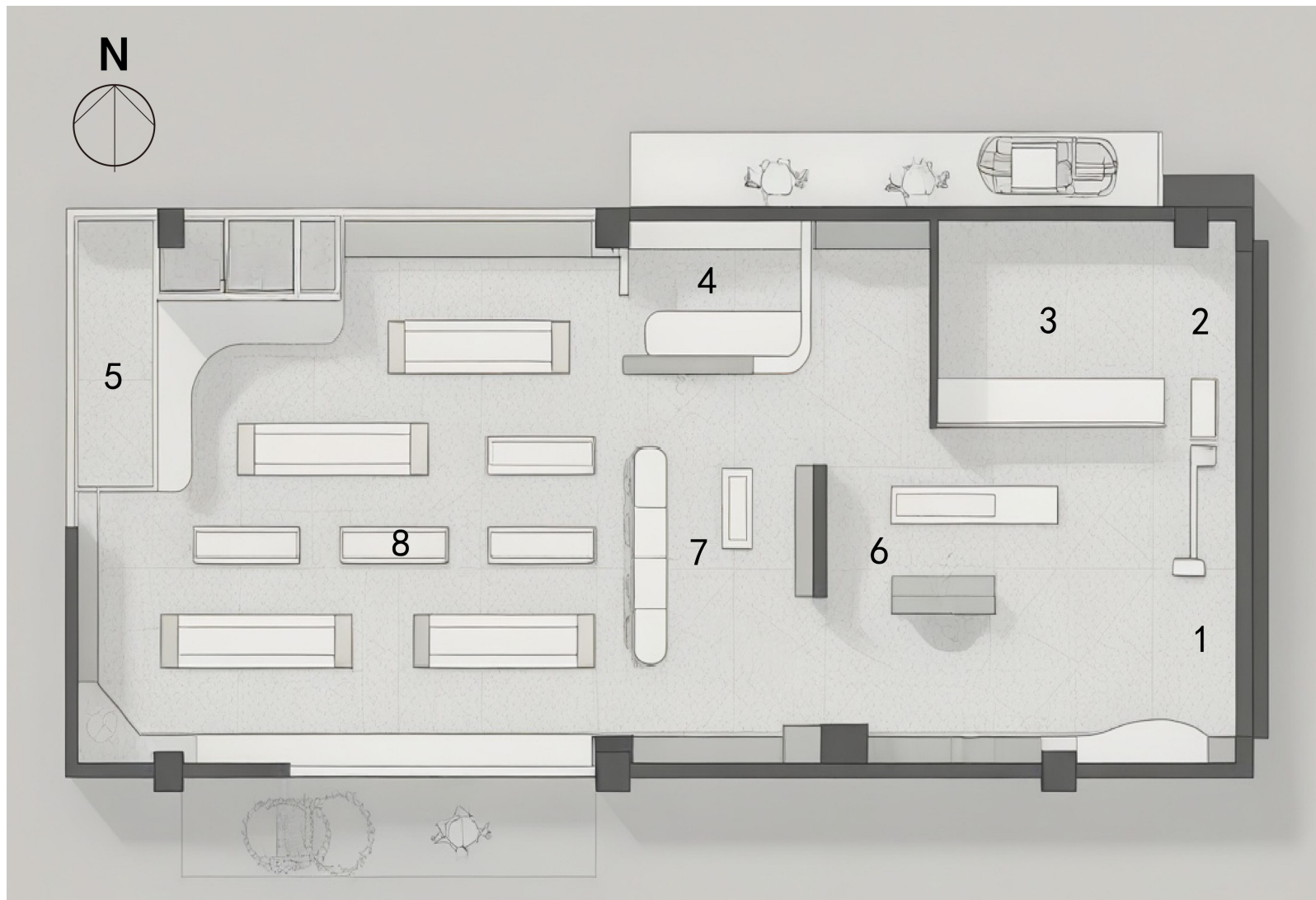


▶ 动线分析

.....> 顾客动线

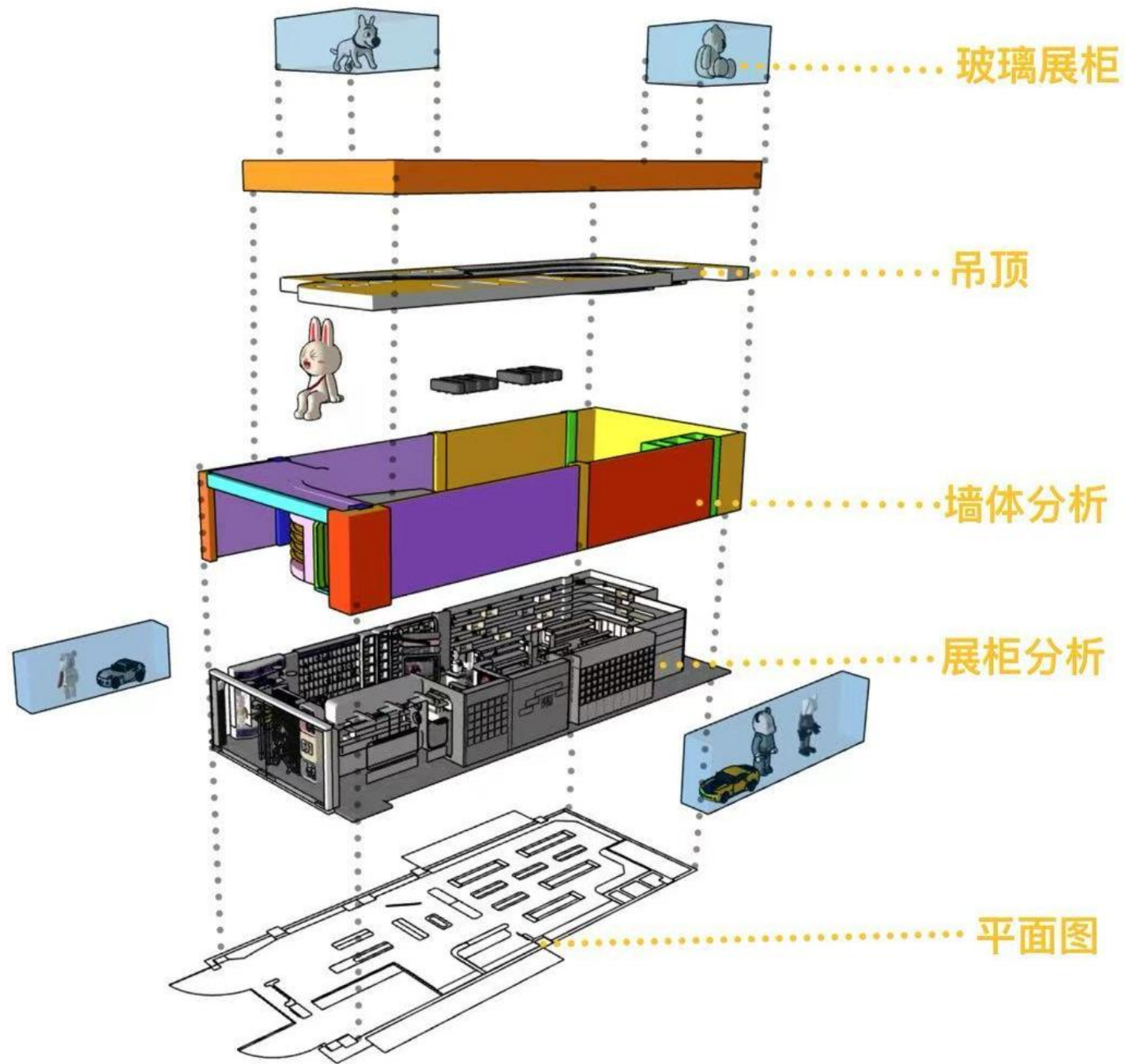


▶ 平面图空间布局



- 1主入口
- 2次入口
- 3拍照打卡通道
- 4前台
- 5仓库
- 6当季新品展示区
- 7热门IP展示区
- 8核心展示区

爆炸图展示



▶ 立面图



▶ 剖面图



▷ 效果图



▶ 效果图



▶ 效果图



▶ 效果图



效果图



▶ 效果图



▶ 效果图

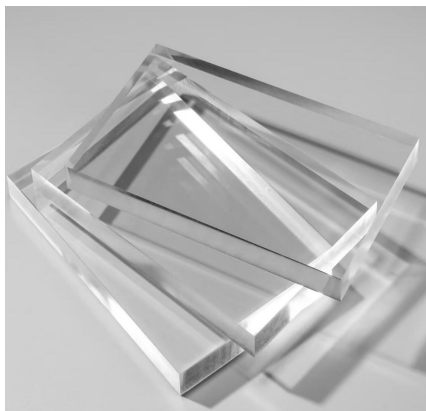


RIVA

▶ 效果图



▷ 材质分析



亚克力板

用于部分展示柜
轻便防碎，展示效
果好。



木纹板材

用于制作柜体
兼具温馨感和现代感，
防水易清洁。



不锈钢

用于展示柜的支撑
结构，
具有现代感和稳定
性。



彩色油漆

用于墙体的粉刷，
耐磨且色彩鲜艳。



展板展示

Exhibition board

△○



设计概念

采用了彩色“积木”的概念：建筑体是堆叠的彩色积木块，外立面模块可局部开合（如橱窗区是“透明积木盒”）内部空间是积木隔层式展区：机甲/潮玩藏于“限定积木盒展柜”，互动区是“可拼搭的巨型积木装置”，屋顶卡通形象为“积木式装饰摆件”。

核心：
建筑=可玩、可看的“放大版积木玩具盒”。

颜色分析



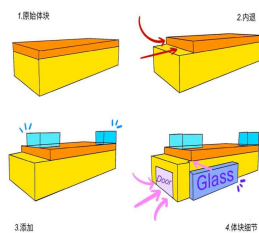
人群分析



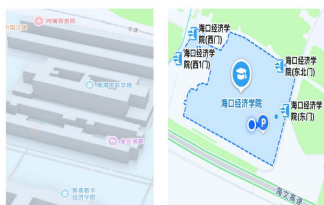
在校大学生82% 小孩群体10% 校内教职工8%

玩具店开在学校，主要的用户为大学生，另外考虑到学校周末是开放的，会有外来的小孩进校玩耍，因此玩具店也可以服务到他们。同时，有些教职工也有潮玩方面的喜好，也为他们提供了购买场所，更加便捷。

体块分析

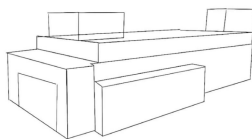


区位分析

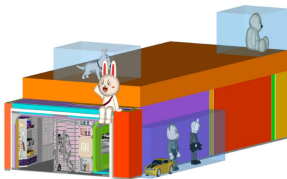


本店位于海南省美兰区海口经济学院的大洋街，这里靠近第一教学楼和南海电影学院，人流量较大且交通便捷。

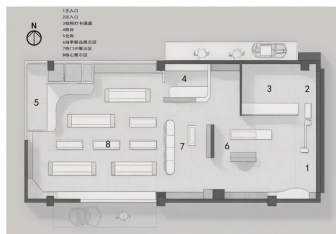
草图



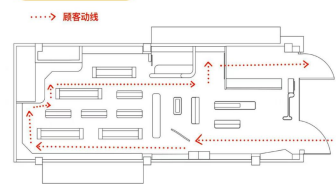
轴测图



平面图



动线分析



设计说明

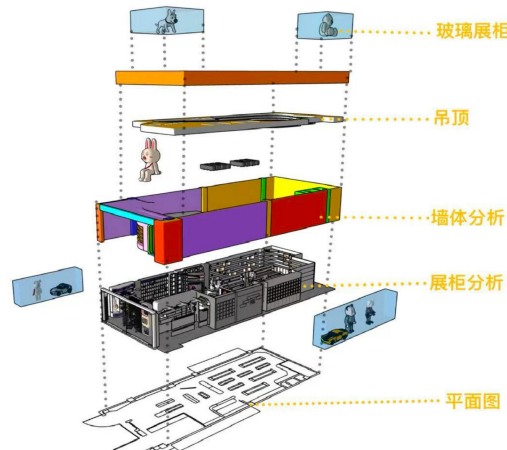
本小型玩具店的建筑采用撞色模块拼接形态，屋顶卡通形象与外部摆件强化主题标识，形成街区视觉焦点。内部空间融合“展览+打卡”双功能，机甲、潮玩等展品嵌套于色彩模块中实现分区展示，同时预留卡通形象互动区、主题装置打卡点，让玩具元素既作为商品陈列，也成为空间体验的一部分，在小型尺度里构建出“逛、赏、拍”一体的趣味公共场所。



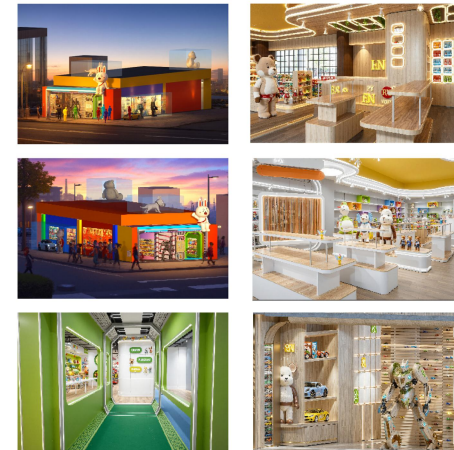
材质分析

亚克力板 用于部分展示柜 轻便防碎，展示效果好。	木纹板材 用于制作柜体 兼具质感感和现代感， 防水易清洁。
不锈钢 用于展示柜的支撑结构， 具有现代感和稳定性。	彩色油漆 用于墙体的粉刷， 耐脏且色彩鲜艳。

爆炸图



效果图



立面图



剖面图



THANKS FOR WATCHING

