

小型公共建筑——“轻氧·Young 仓”服装店报告书

汇报人：陈心如

汇报时间：2025/12

目录

01

任务与调研

02

概念与空间

03

图纸与效果

04

材质与色彩

05

展板展示

01

任务与调研

为什么做这个功能类型的建筑

主要聚焦校园消费场景的精准适配：南阳街是海口经济学院的校内商业街，核心客群是学生，但现有店铺多是零散小档口，缺乏风格统一、空间舒适、品类集中的服装消费场景。这个服装店既填补了校园内“品质穿搭+沉浸式购物”的空白，又能依托校内流量实现稳定客群转化，同时空间设计贴合学生审美（清新、开放、互动性强），让购物变成课余放松的社交行为

前期调研

1. 区位分析:位于海口经济学院南阳街,紧邻学生食堂、教学楼与宿舍区,是校内人流核心动线;周边以餐饮、文具、便利店为主,服装类商业缺口明显。

2. 人群分析:

行为活动:学生客群的活动集中在“课间”就餐后两个时段,逛店时长多在15-30分钟。

年龄:核心客群为18-24岁的大学生,占比超95%。



3. 场地文化：海口经济学院以“应用型人才培养”为定位，学生群体更关注“实用、性价比、年轻化”的消费体验；南阳街本身是“校园生活服务型”商业街，氛围轻松、接地气，店铺风格需贴合校园青春感，避免过度商业化。

4. 气候：海口属热带季风气候，全年高温多雨，店铺设计需考虑：

通风：预留门口与内部的空气流通动线；

防潮：服装陈列架选用防潮材质，避免衣物受潮。

5. 建筑肌理：南阳街现有商铺多为“浅色调外墙+简约门窗”的统一校园商业风格，故我的服装店延续了浅色系基底墙面以浅白、浅绿为主，和周边商铺的视觉质感统一，避免突兀；

02

概念与空间

核心概念

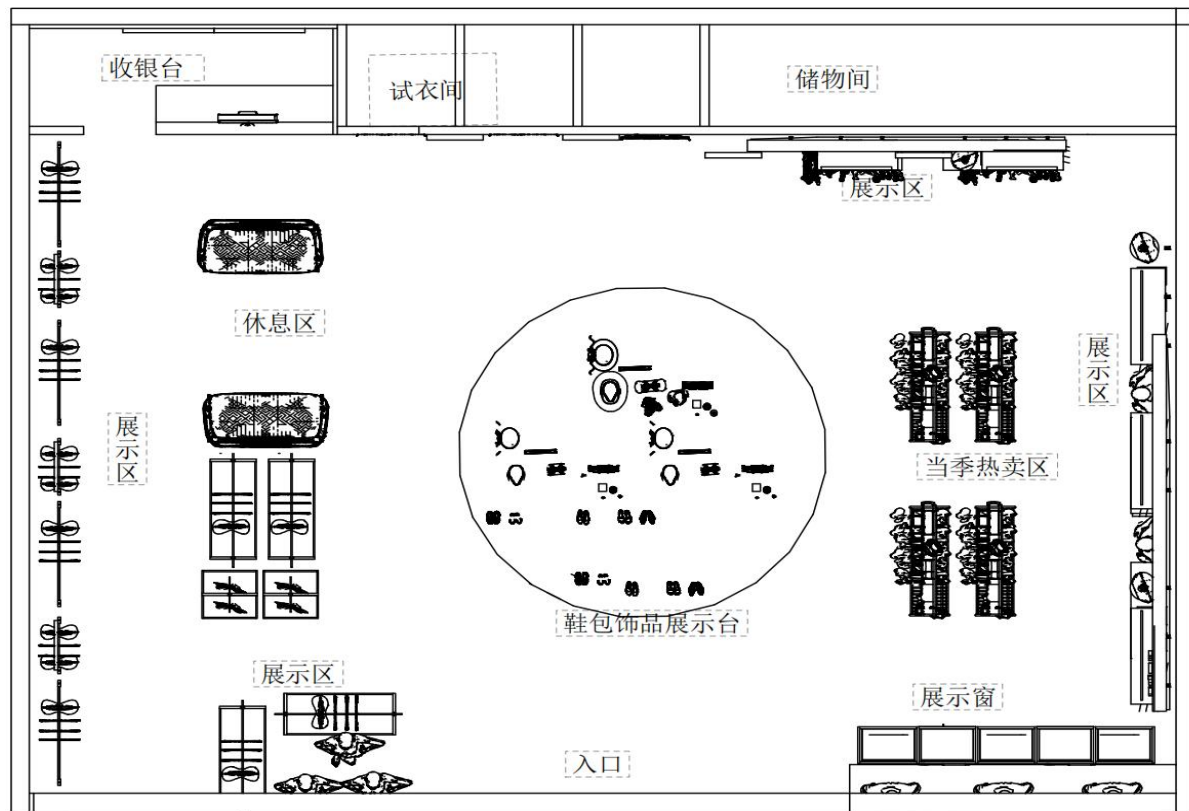
轻氧·Young仓，核心围绕“年轻感+通透感+松弛感”展开：

轻氧”对应视觉与氛围：以浅灰、白为基底，搭配青绿色点缀，结合大面积玻璃与通透布局，营造像“呼吸氧气”般的清爽、无压力

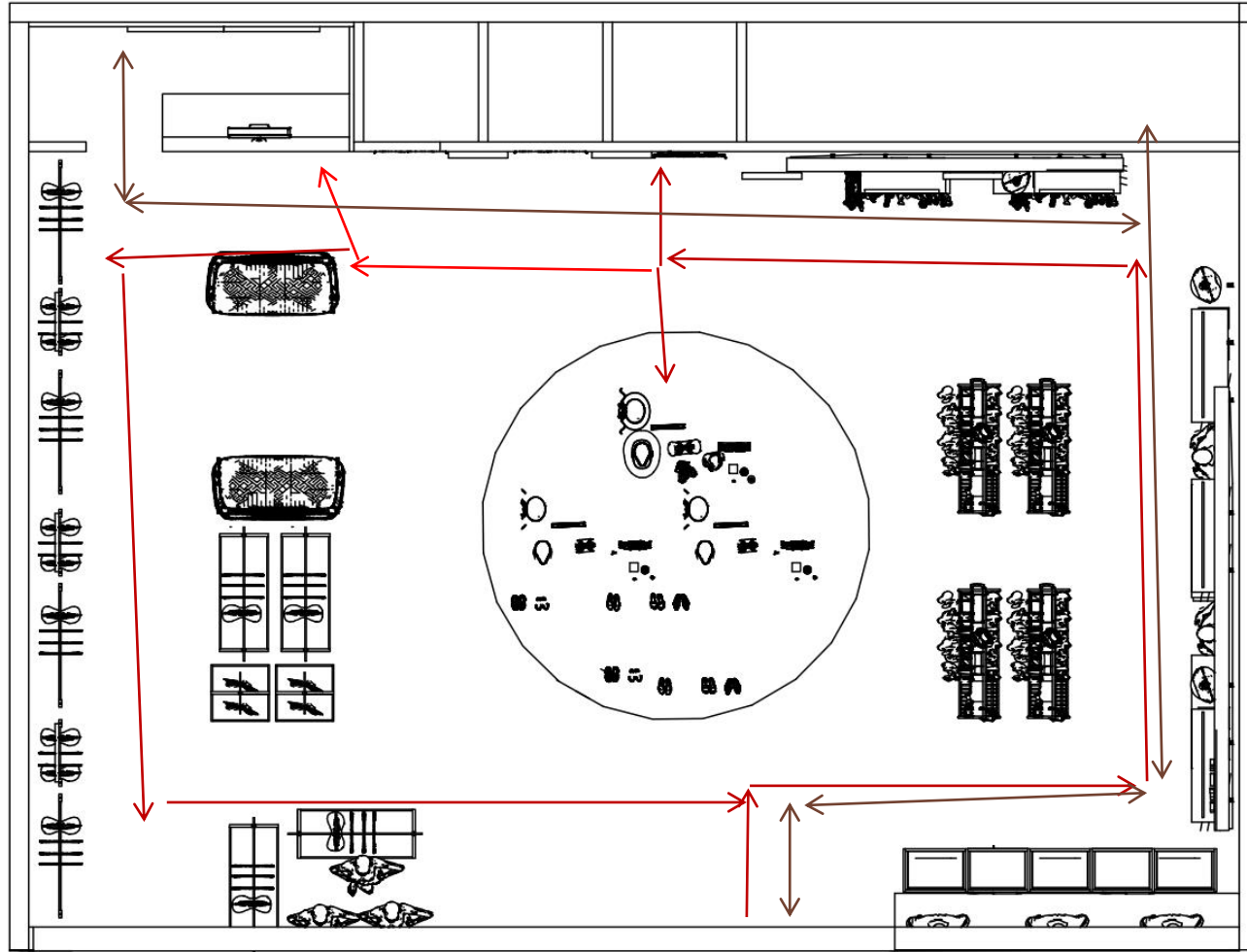
“Young”贴合学生为主的年轻客群，“仓”既体现开放式仓储式展示（图中衣架+模特的陈列方式），又传递“轻松选品、无负担消费”的松



功能配置

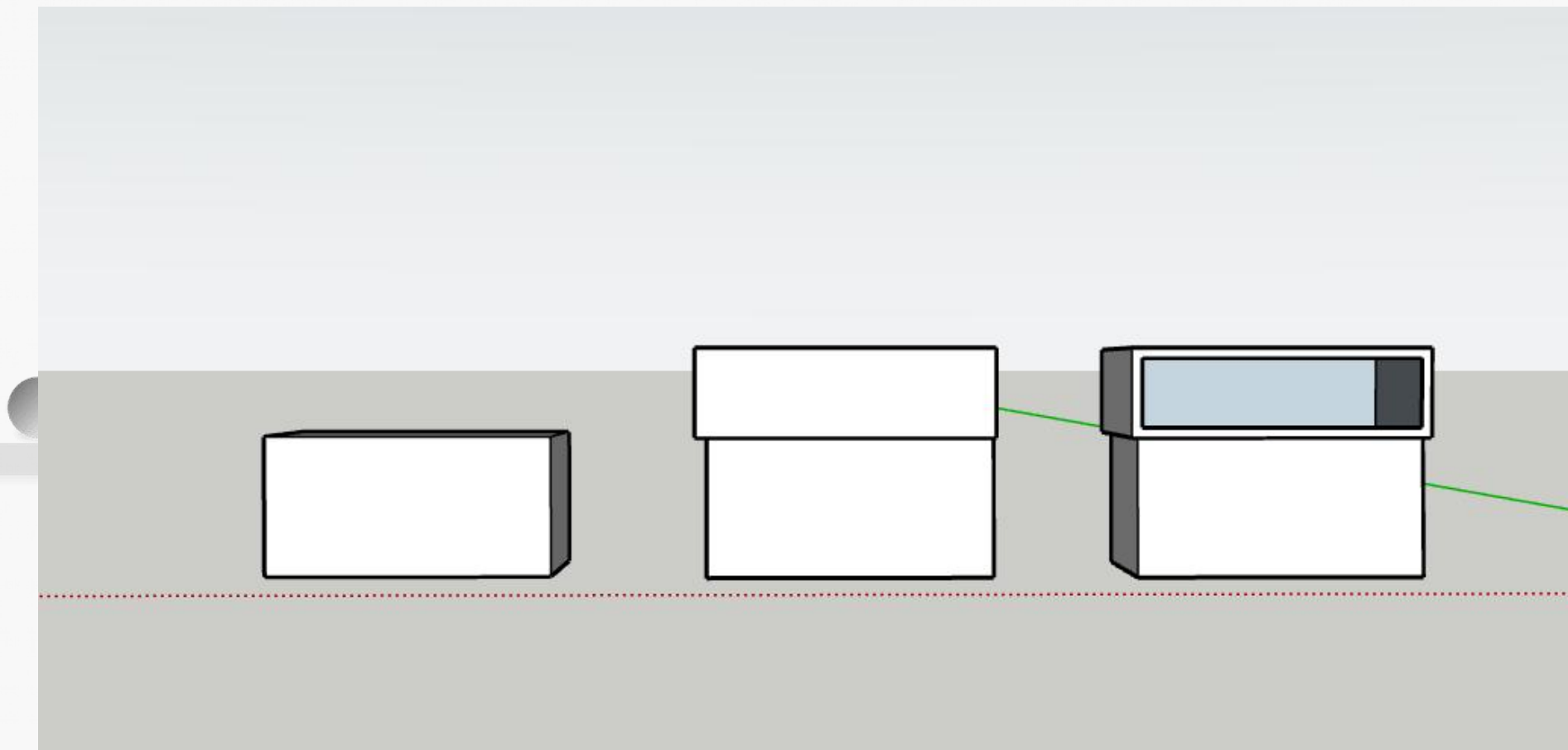


流线分析



→ 顾客
← 工作人员

体块推导

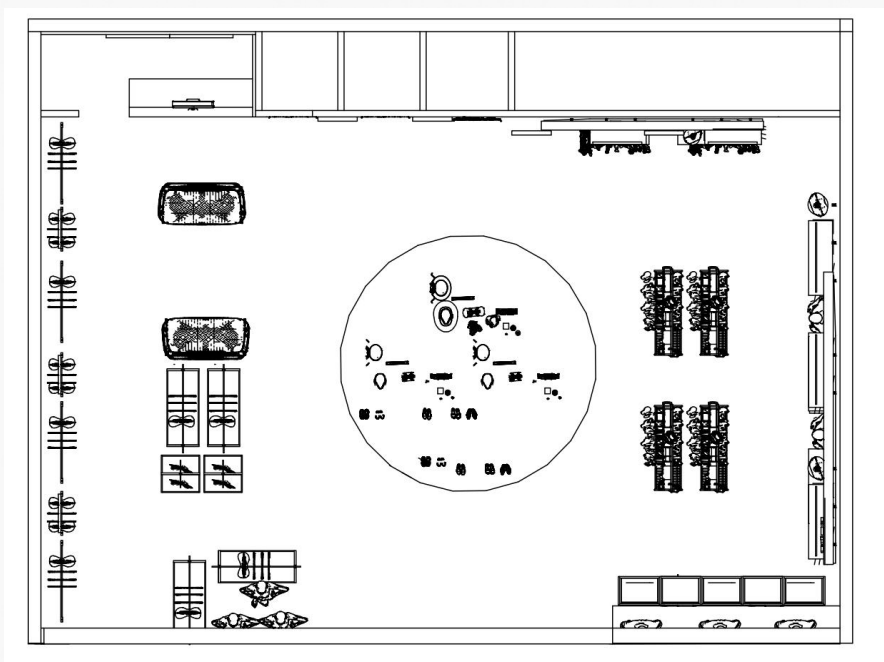


03

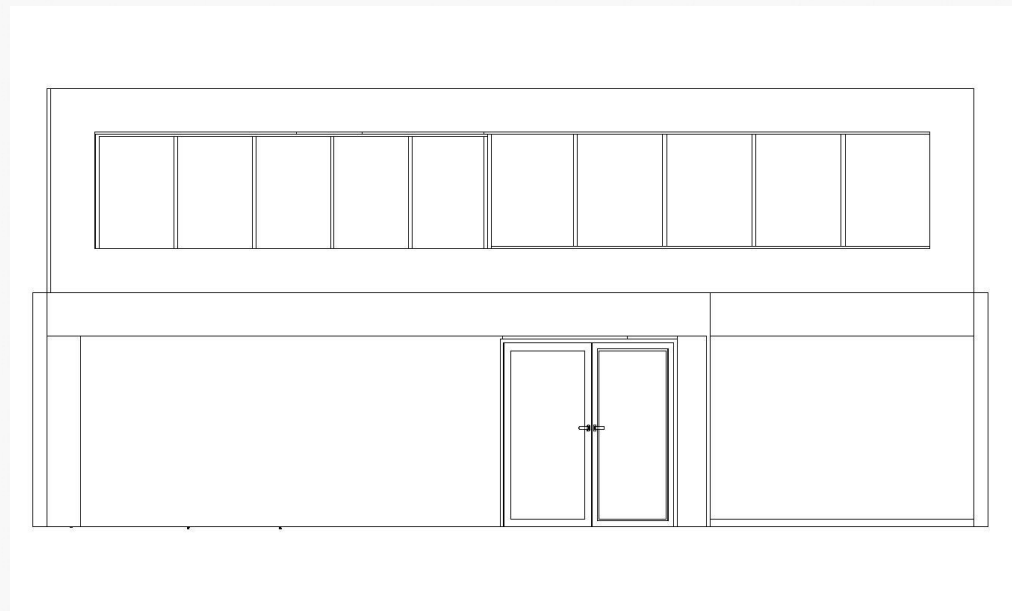
图纸与效果

平立面系统表达

平面图



立面图



三重视觉效果展示

01

外立面效果图



02

内部展示区效果图



03

休息区效果图



04

材质与色彩

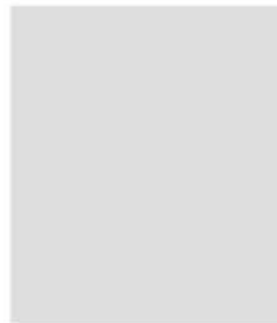
色彩策略

色彩选择

1. 白色：作为基础底色
覆盖墙面、顶面、中心环岛等区域，
提亮空间，让青绿色和浅灰色更出
效果。
2. 浅灰色：作为平衡色
用在地面，中和白色的“轻”和青
绿色的“亮”，让空间视觉更稳定。
3. 青绿色：作为主题点缀色
对应店铺的薄荷绿墙面，是风格核
心色，既能体现年轻时尚感，也不
会过于跳脱。



白色



浅灰色



青绿色

材质选择

材质选择

1. 瓷砖：地面

对应店铺的浅灰色地面（实际呈现浅灰调），质感耐磨且干净，符合服装店主通道的高频使用场景。

2. 玻璃：适配上下层隔断/外立面

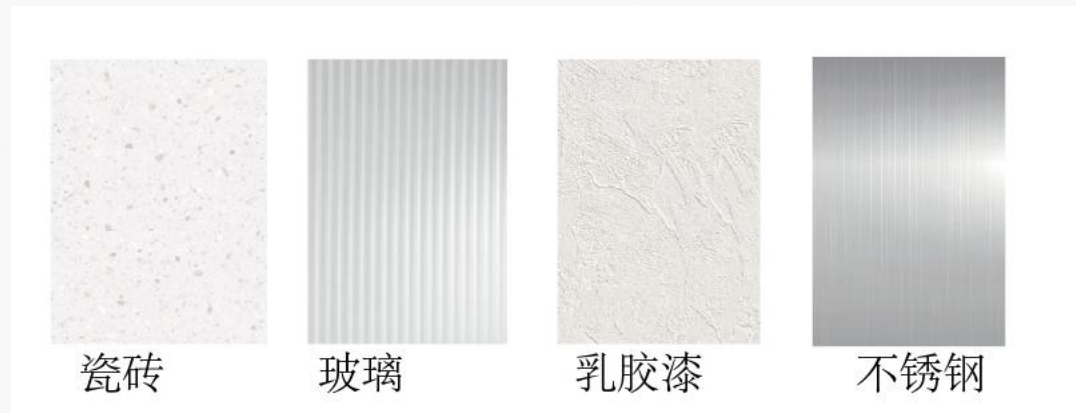
对应店铺的大面积透明玻璃（带细金属框），既保留通透感，竖纹还能增加细节层次，避免玻璃过于单调。

3. 乳胶漆：适配墙面/顶面

对应店铺的浅白墙面、顶面，哑光肌理能柔化空间，和整体简约风格适配。

4. 不锈钢：适配陈列道具/细节

对应店铺的黑色金属挂衣杆、模特架金属质感能提升精致度。



05

展板展示



主要概念

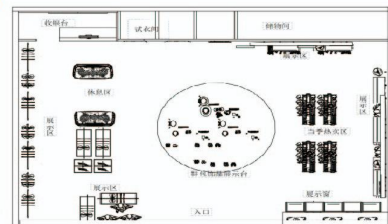
核心围绕“年轻感+通透感+松弛感”“轻氧”对应视觉与氛围，“Young”贴合学生为主的年轻客群，“仓”即体现开放式的仓储方式，又传递轻松选品，无负担消费。

前期调研

区位分析:位于海口经济学院南阳街,紧邻学生食堂、教学楼与宿舍区,是校内人流核心动线周边以餐饮、文具、便利店为主,服装类商业缺口明显。



平面布局图



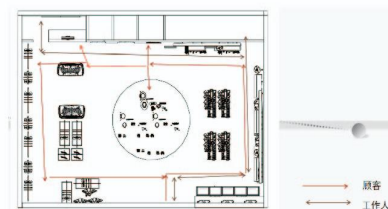
色彩分析

白色: 作为基础底色
覆盖墙体, 顶面提亮整体空间
浅灰色: 作为平衡色
用于地面, 让空间视觉更稳定
青绿色: 主题点缀色
用于店铺外面墙体, 体现年轻时尚感但不会过于跳脱。

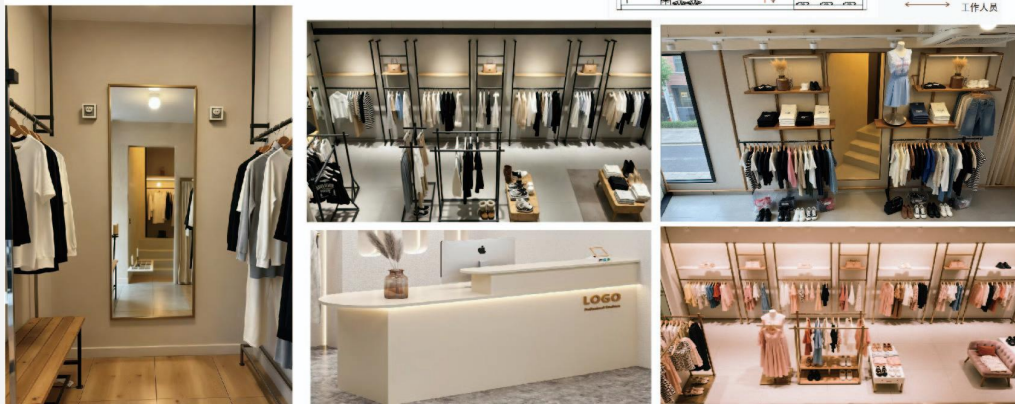


白色 浅灰色 青绿色

动线图



效果图展示





设计说明

这个服装店主要采用了开放式的布局，以浅色调+蓝绿色点缀营造简约清新的氛围。入口展示区搭配模特吸引客流，中部设环岛货架提升动线的灵活性，侧面立架分区陈列服饰，试衣间邻近陈列便于体验。空间体用紧凑且流畅。

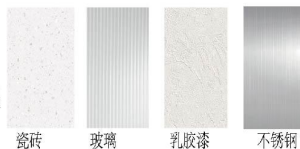
材质分析

瓷砖用于地面

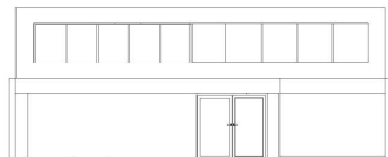
玻璃用于外立面墙体

乳胶漆用于墙面顶面

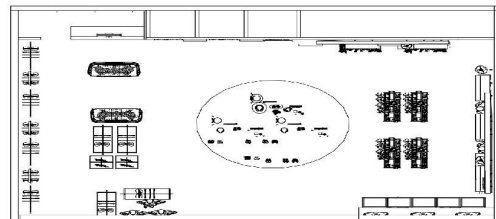
不锈钢用于成列的衣架



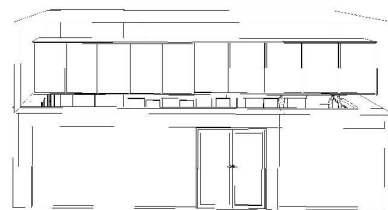
立面图



平面图



剖面图



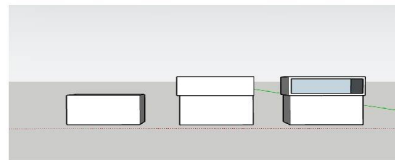
人群分析



效果图展示



体块推导



感谢您的观看
