

盒子咖啡厅

前期调研

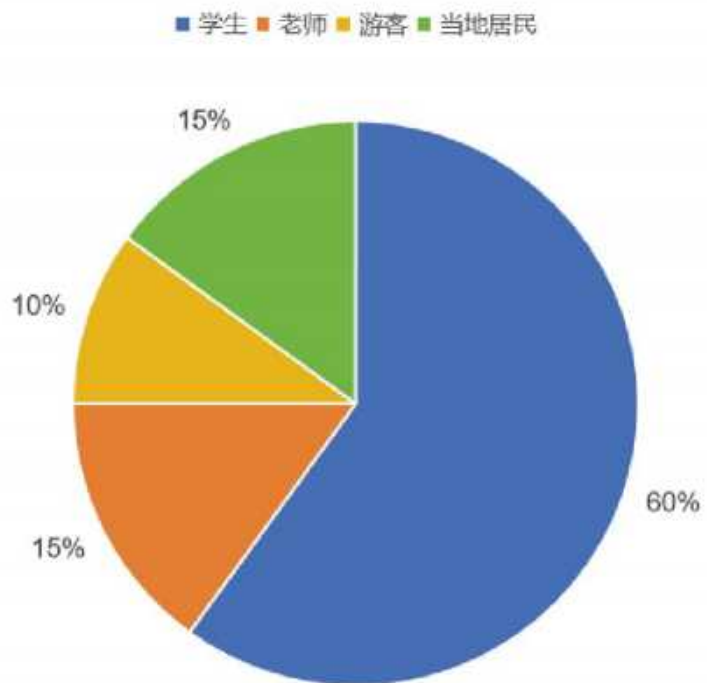
区位分析



1. 位于海口经济学院西院核心地段，周边有多个宿舍区，距离学校各教学区、图书馆等也较近，能便捷服务广大师生。
2. 主要消费群体学校师生数量众多，消费需求旺盛，且消费群体较为稳定，有稳定的客源。
3. 小街有多种业态，有丰富了消费选择。

前期调研

人群分析



学生占60%
老师占15%
游客占10%
当地居民占%

前期调研

建筑概念



1.功能上:

用紧凑的布局和亲切的设计, 让客人能在这里短暂逃离城市的忙碌, 获得“治愈感”。

2.理念上:

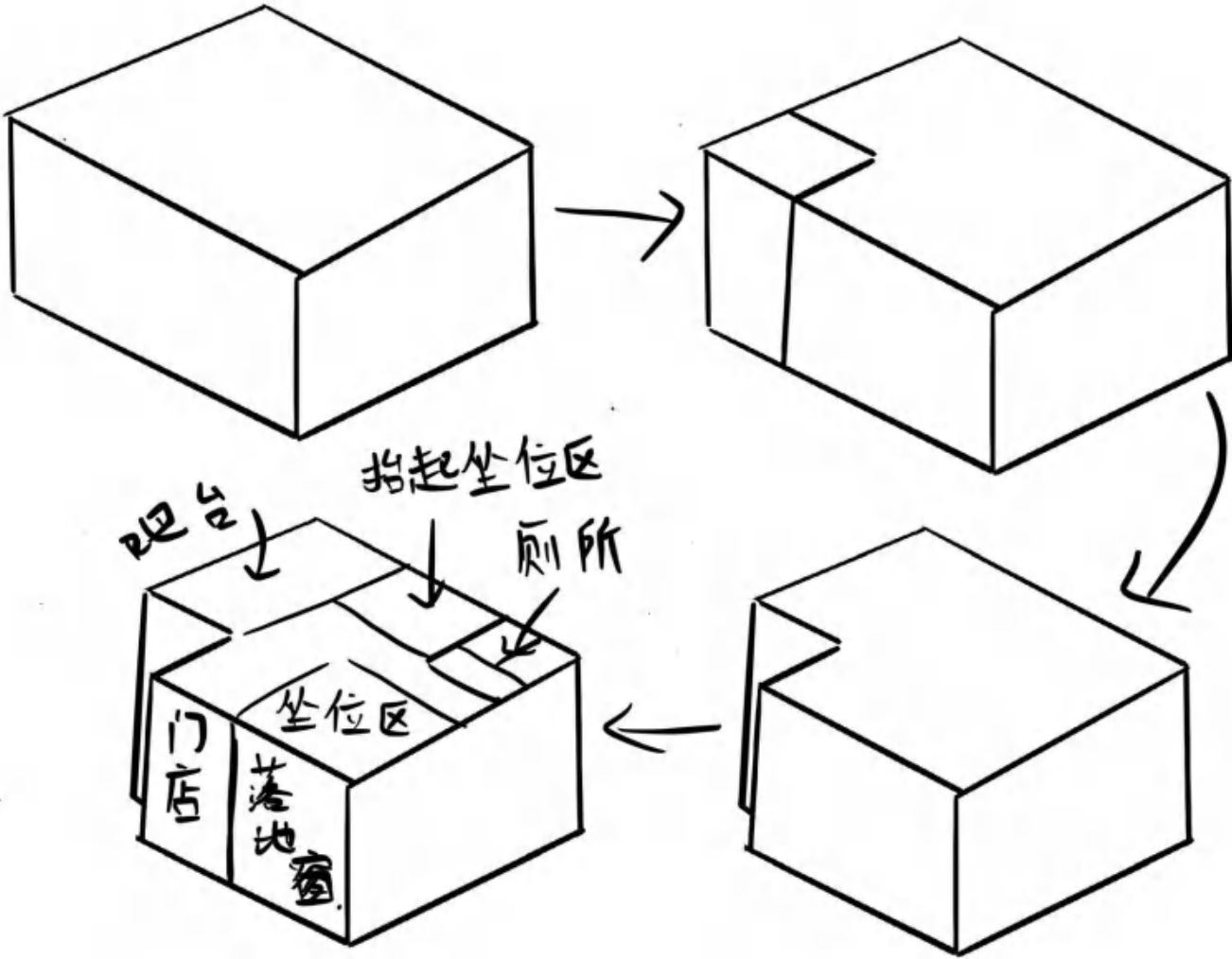
以“盒子”作为空间载体, 寓意“把温暖和舒适打包在城市的街角”用原木、通透玻璃这些元素传递“开放又私密”的平衡感, 让人都能感受到安宁

3.情感上:

通过侘寂风和工业风的结合, 传递“不刻意精致却满是用心”的生活态度。

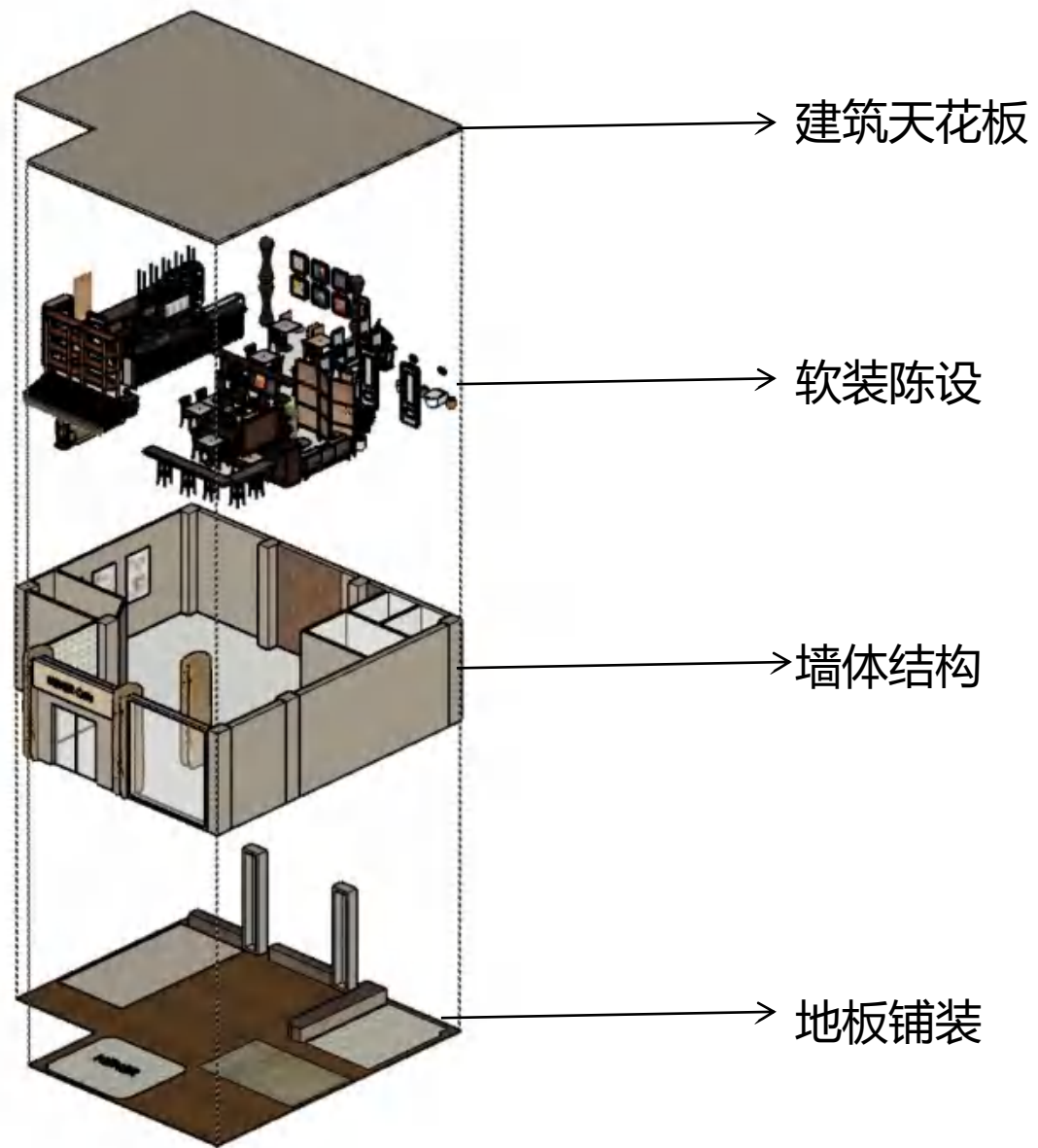
建筑方案分析

体块分析



建筑方案分析

爆炸图

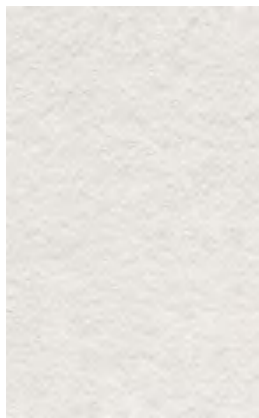


建筑方案分析

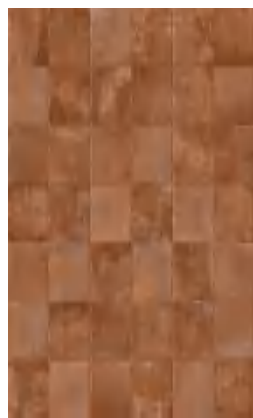
材质分析



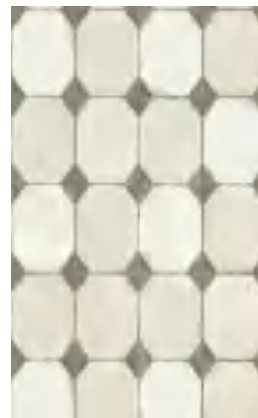
原木材质



微水泥材质



陶土砖材质



复古砖材质



水磨石材质

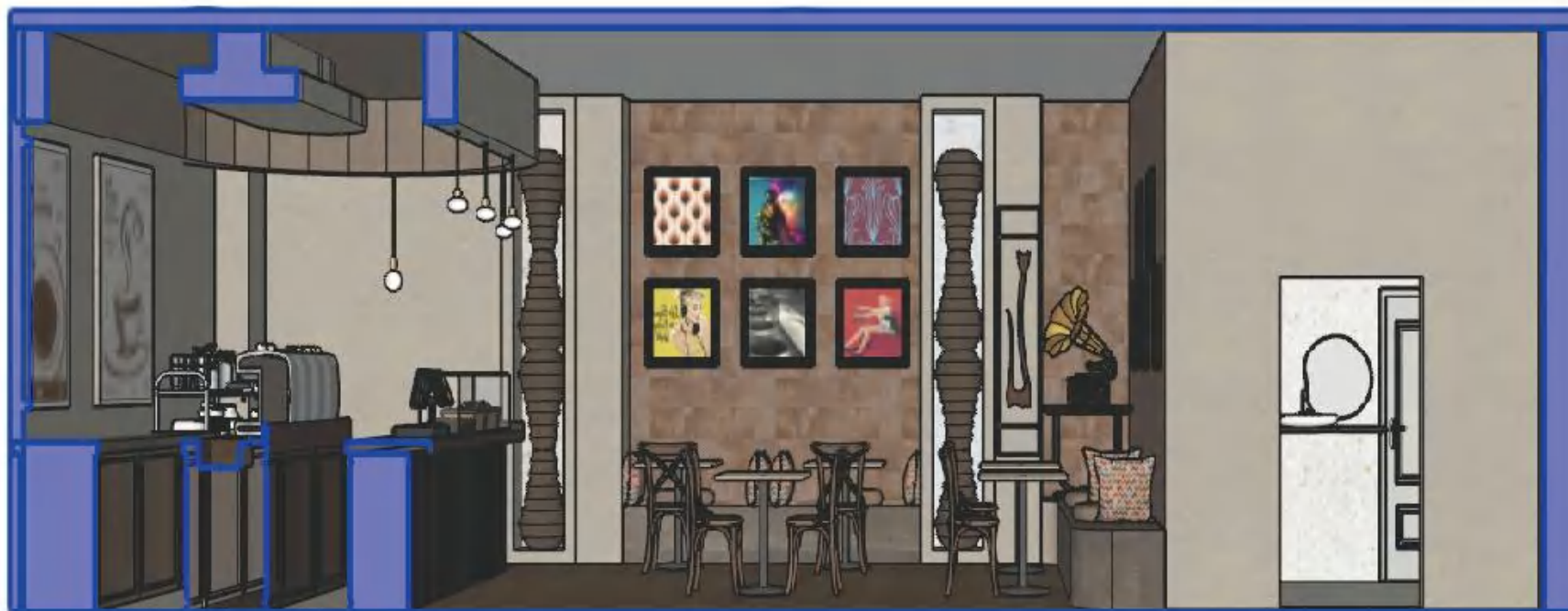
图纸表达

平面图



图纸表达

剖面图



图纸表达

轴测图



图纸表达

立面图



图纸表达

效果图



图纸表达

效果图



图纸表达

效果图



图纸表达

效果图



图纸表达

展板



设计说明

Design Description

以“复古文艺融合”为核心风格，将复古工业风的沉稳质感与艺术人文的细腻情感相融合，打造兼具空间温度与精神共鸣的第三生活场。

室内采用弧形木质结构+玻璃展柜的组合，既保证咖啡制作流程的开放性，又通过玻璃展柜清晰展示咖啡产品。同时上方悬挂的复古灯泡吊灯，营造视觉的同时营造出温馨的氛围。

轴测图

Axonometric drawing



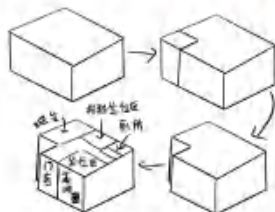
平面图

Floor plan



体块分析

Body Composition Analysis



建筑概念

Architectural Concept

功能上：用紧凑的布局和亲切的设计，让客户能在这里短暂逃离城市的忙碌，获得“治愈感”。

理念上：以“盒子”作为空间载体，取抛“柜面感和舒适”打包在城市的街角”。用原木、通透玻璃这些元素传递“开放又私密”的平衡感，让人都能感受到安宁。

情感上：通过复古风和工业风的结合，传递“不刻意精致，却满是用心”的生活态度。

剖面图

Cross-sectional diagram



爆炸图

Exploded view



盒子咖啡厅

前期调研

Preliminary Analysis

整体氛围匹配：南洋风本身带有南洋复古、浪漫等文化元素，要判断你的咖啡厅和地区的南洋风格是否形成“和谐的反差感”。

目标客群的审美偏好：分析学生对“治愈系、小西美”空间的接受度。学生喜欢拍照打卡，要保证咖啡厅的“出片感”，同时要有一些南洋元素的小装饰，让风格更贴合街区。

风格与风格的结合：

咖啡厅的动线设计和风格统一，暖色的工业风器具和南洋街的复古风格结合，座位区用原木家具+南洋风抱枕，既保持舒适度，又融入街区的在地文化。

改造限制：

南洋街的建筑多为老建筑或仿古建筑，要确认是否允许外立面改造，咖啡厅要符合街区的建筑风貌，避免破坏南洋街的整体风貌。

空间尺寸与布局匹配：

考虑南洋街的特殊属性和特点，调整店内的采光设计并业影响。

在地化的建筑细节融合：

要让建筑既能保持风格，又和南洋街“无缝衔接”。

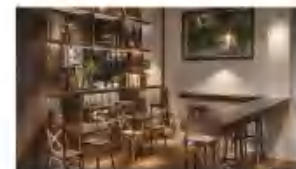
色卡

Color swatch



渲染图

Rendering



材质

Elevation drawing



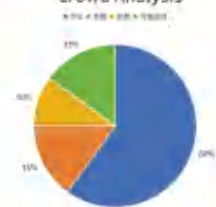
立面图

Elevation drawing



人群分析

Crowd Analysis



区位图

Location Map



