

商业街私人电影院设计

汇报人：黄意雯

前期调研

1. 交通：学生步行可达；校车可达，便捷性高。
2. 客群：校内学生（90%），周边教职工（10%）
3. 商业：南洋小街业态成熟，填补私密观影空白
4. 竞争：校内无同类竞品，校外影院距离远，竞争压力小。



设计说明

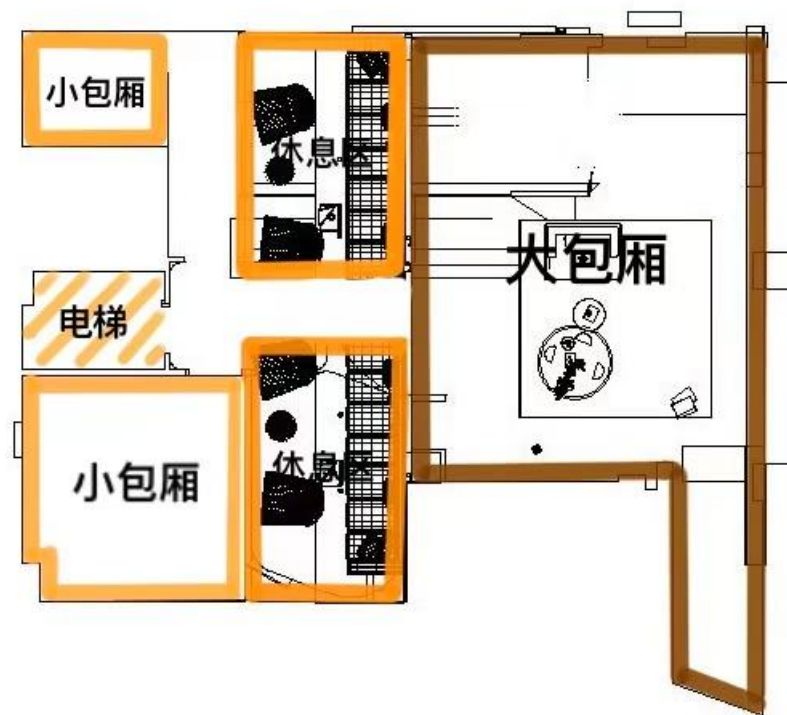
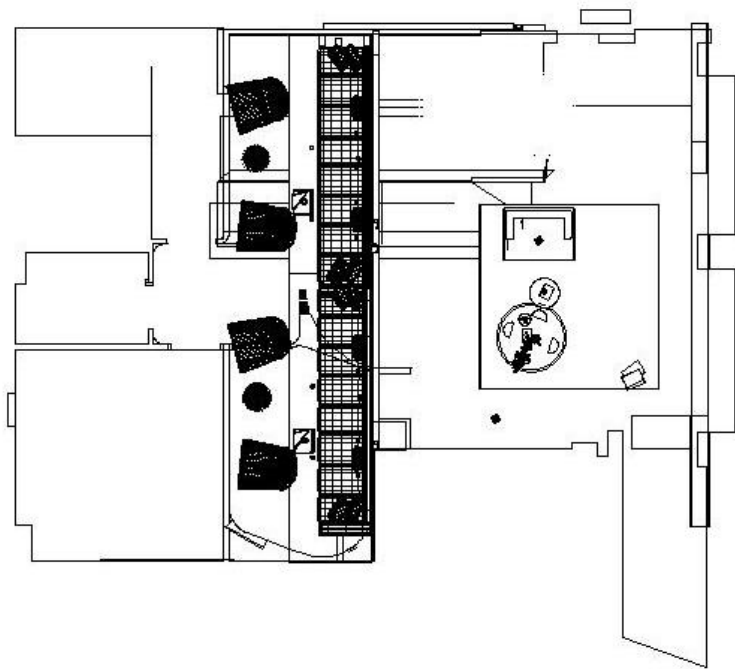
位于校园核心区域，学生可达性高；商铺空间灵活，可分隔为2-3个观影包厢+等候区。

风格：白墙+浅棕色木质元素（门框、家具），点缀少量复古电影海报，无多余装饰，控制成本且显整洁。

主打平价观影（30-60元/场），定期联动校园社团办影片赏析。



功能分区



建筑方案推导

1. 设计逻辑

核心围绕“私密观影+校园社交”：

外立面用“实墙+局部玻璃”组合：实墙保障包厢私密性，玻璃区域衔接公共等候区，兼顾通透感；

体块切割呼应功能分区：开口处对应主入口，退台区域预留等候/社交空间。

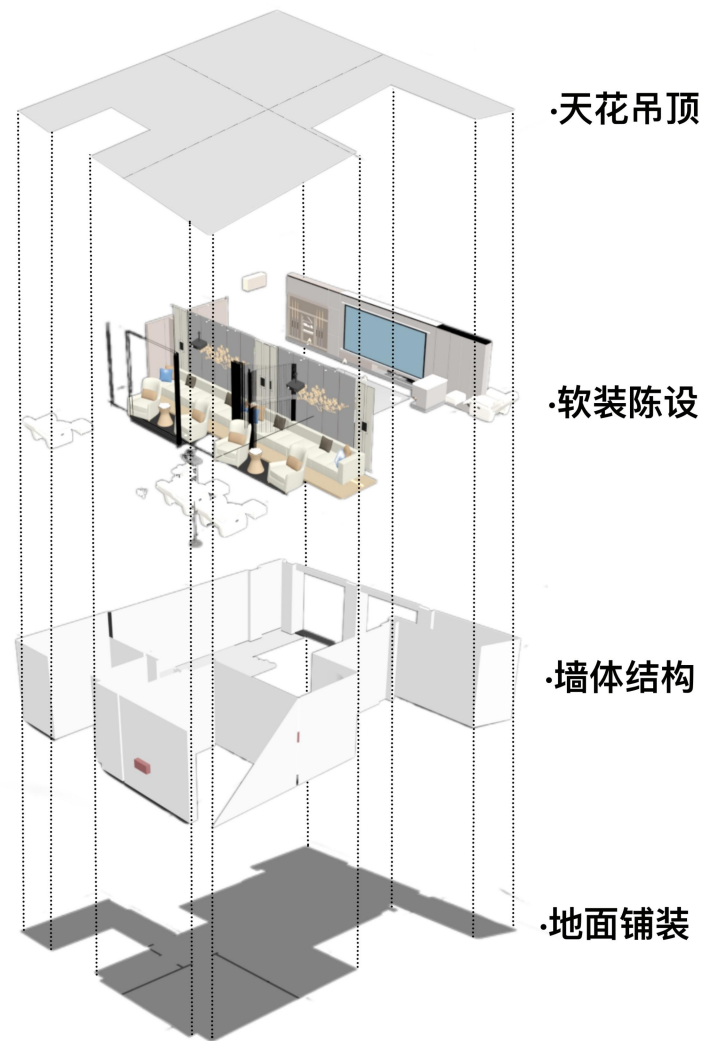
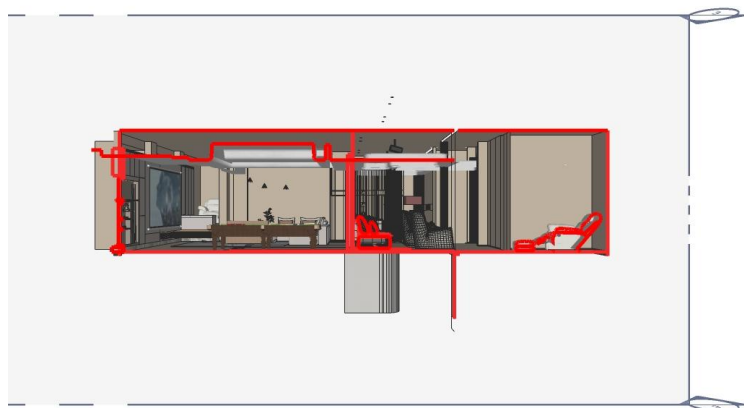
2. 空间平面布置原因

2-3个包厢 匹配学生“2-6人小聚”的社交需求

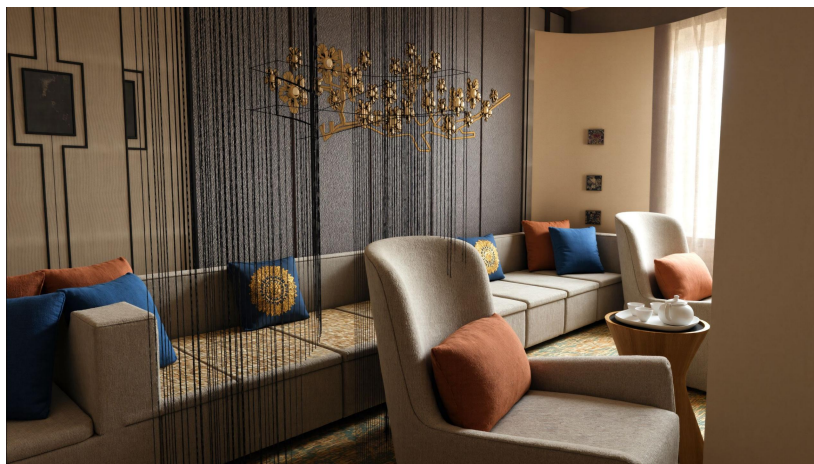
集中等候区 利用体块退台空间，降低空间浪费

入口临街 贴合商业街人流动线，提升可达性

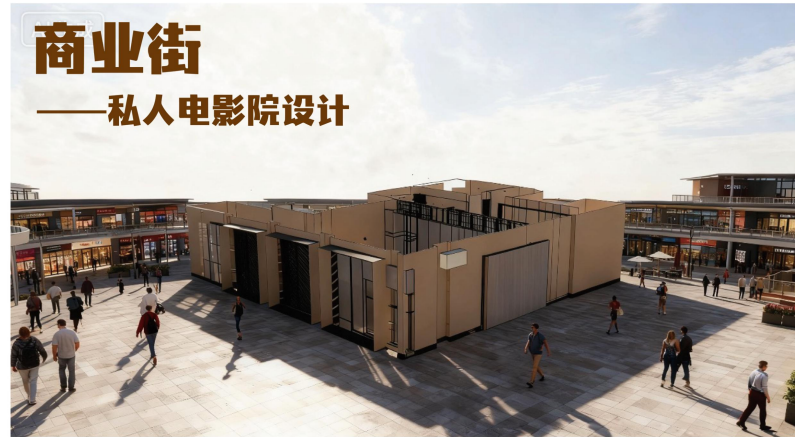
立面图/平面图/爆炸图



效果图



展板

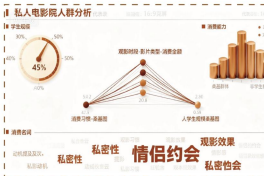


● 设计说明 / Design description ● 人群分析 / Crowd analysis ● 设计概念 / Design concept

以“极简主义”为核心，通过几何形态与材质对比，打造现代、私密且艺术感的专属观影空间。

内部将观影区、休息区与配套服务空间有机结合，既满足沉浸式观影需求，又提供舒适的社交与等候空间。

外立面以浅米色为主，营造温暖沉稳的视觉基调。

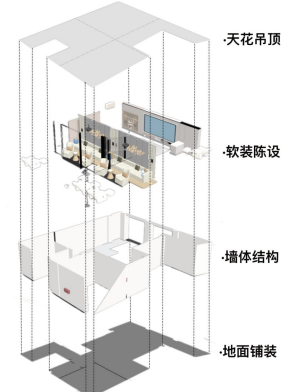


位于校园核心区域，学生可达性高；商铺空间灵活，可分隔为2-3个观影包厢+等候区。

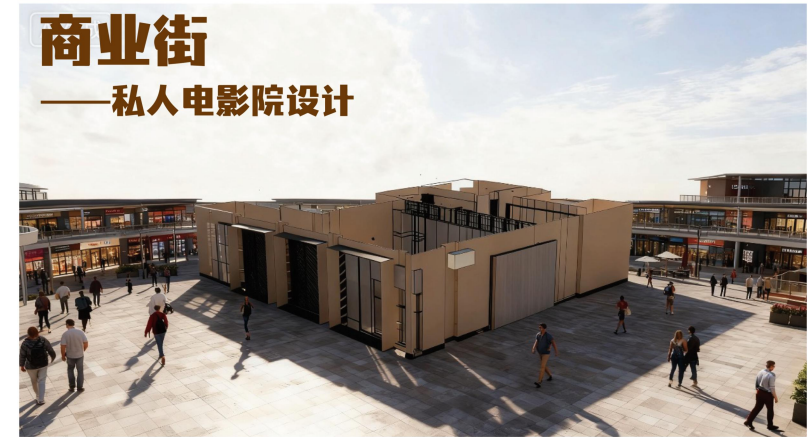
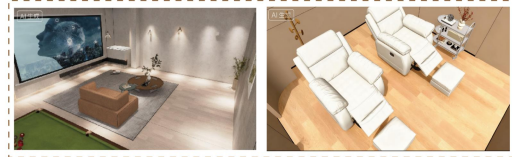
风格：白墙+浅棕色木质元素（门框、家具），点缀少量复古电影海报，无多余装饰，控制成本且显整洁。

主打平价观影（30-60元/场），定期联动校园社团办影片赏析。

● 立面图 / Elevation drawing ● 平面图 / Plan ● 爆炸图 / Explosive diagram

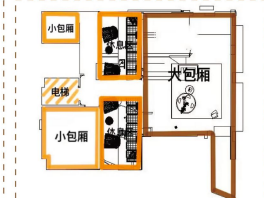


● 效果图 / Rendering



● 区位分析 / Area analysis ● 功能分区 / Functional partitioning ● 效果图 / Rendering

- 交通：学生步行可达；校车可达，便捷性高。
- 客群：校内学生（90%），周边教职工（10%）
- 商业：南洋小街业态成熟，填补私密观影空白
- 竞争：校内无同类竞品，校外影院距离远，竞争压力小。



● 建筑方案推导 / Construction scheme derivation

- 设计逻辑
核心围绕“私密观影+校园社交”：
外立面用“实墙+局部玻璃”组合：实墙保障包厢私密性，玻璃区域衔接公共等候区，兼顾通透感；
体块切割呼应功能分区：开口处对应主入口，退台区域预留等候/社交空间。

- 空间平面布置原因
2-3个包厢 匹配学生“2-6人小聚”的社交需求
集中等候区 利用体块退台空间，降低空间浪费
入口临街 贴合商业街人流动线，提升可达性

