

小型公共建筑 设计

Small-Scale Public Building Design

学生：李润鹏

指导老师：王睿曦



目录

Contents

1

案例分析

2

建筑背景

3

建筑概念

4

效果图展示

5

展板展示

1.案例分析:

上海自然博物馆建筑



上海自然博物馆

坐标：上海静安雕塑公园

功能属性：博物馆

设计团队：perkins&will

亮点：自然，人与和谐



建筑分析：

上海自然博物馆是一种仿生建筑结构，整体形状和建筑组织受鹦鹉螺外壳的启发。

建筑物的外表描画着天然元素，包括代表动植物多孔结构的中央中部细胞壁，象征地球植被的东部活体墙，暗示变动着的地壳板块的北部石墙以及由河流侵蚀的峡谷壁。

以现代的手法重新诠释中国传统建筑的构成要素——窗棂，同时与细胞的形态形成关联。

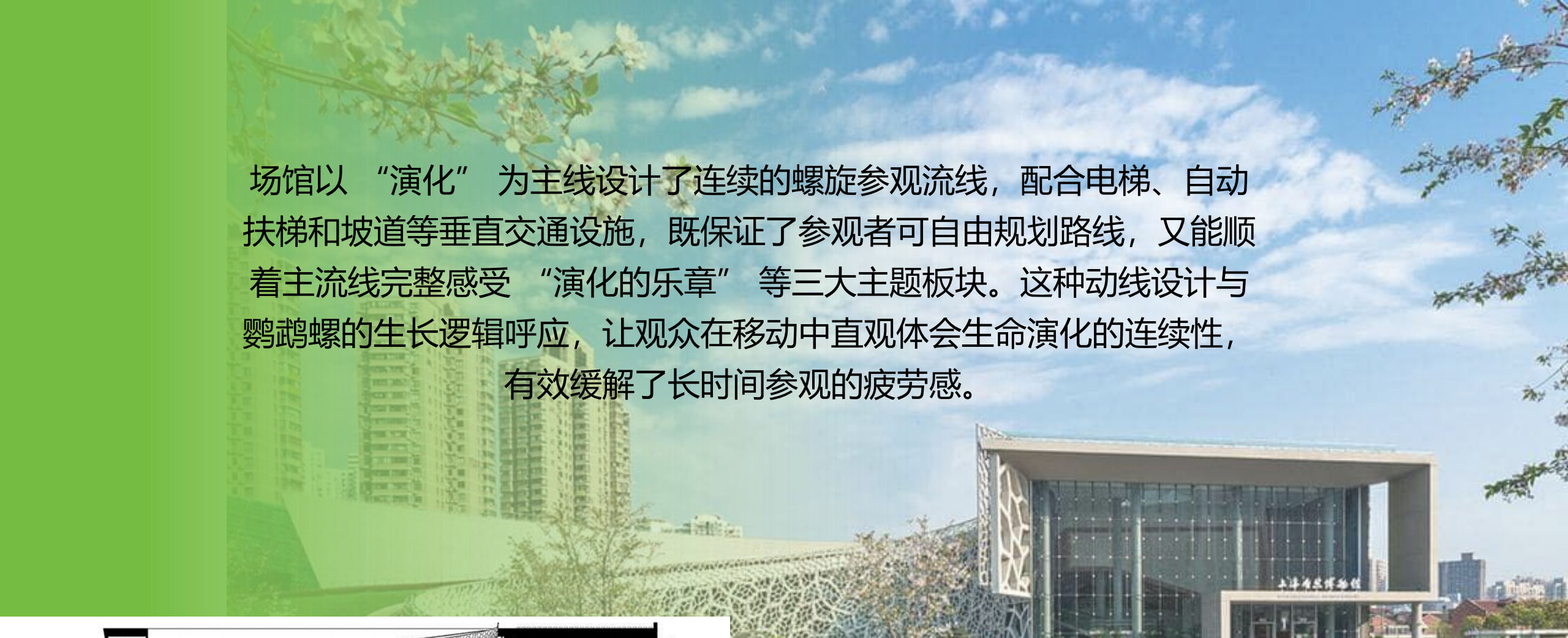
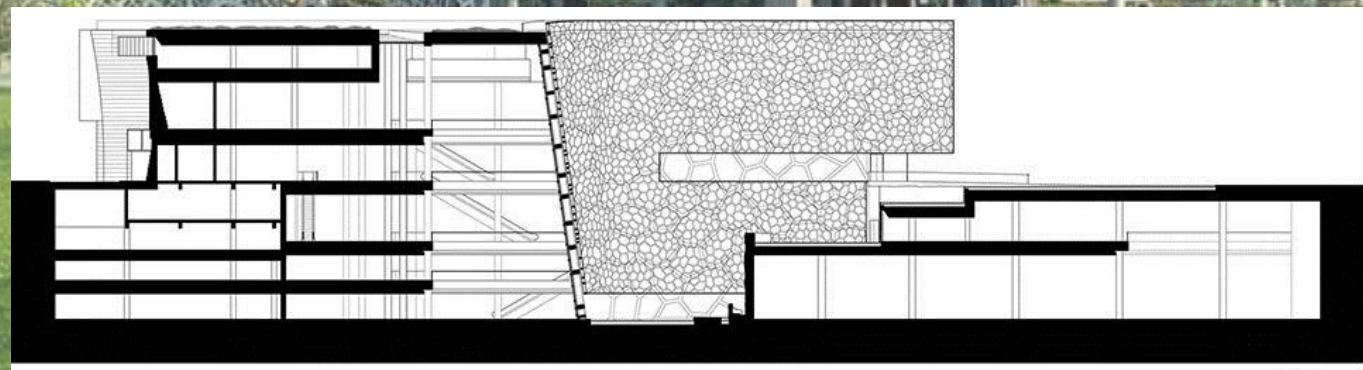
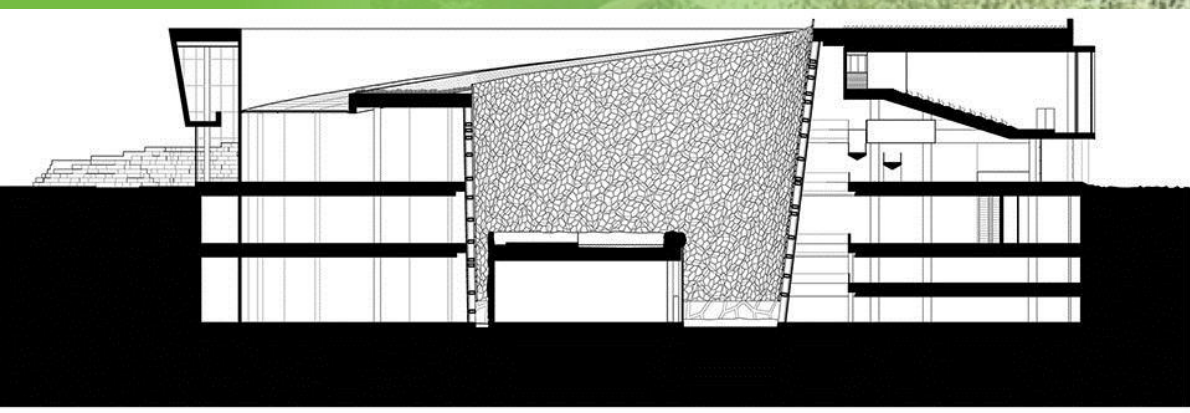


外墙金属板采用仿岩石纹理的涂层，随光线变化呈现不同深浅，模拟山体的光影流动；玻璃幕墙采用 Low-E 中空玻璃，既保证保温节能，又让室内观众能看到室外的绿植与天空，模糊边界。

室内大量使用原木、混凝土、石材等天然材料，未做过多修饰，保留材质本身的纹理与温度，与展品（化石、标本）形成质感呼应，增强真实感。

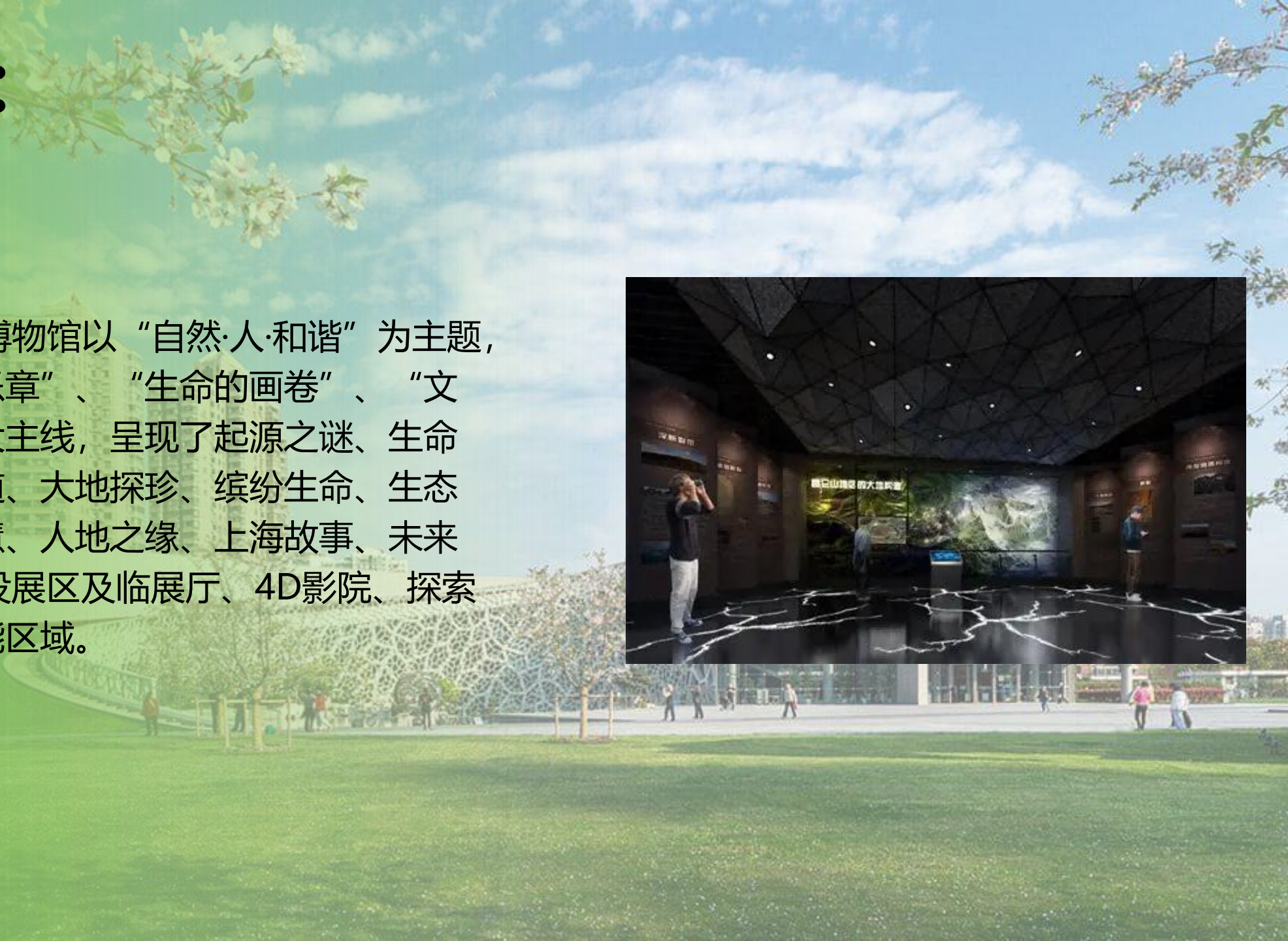


场馆以“演化”为主线设计了连续的螺旋参观流线，配合电梯、自动扶梯和坡道等垂直交通设施，既保证了参观者可自由规划路线，又能顺着主流线完整感受“演化的乐章”等三大主题板块。这种动线设计与鹦鹉螺的生长逻辑呼应，让观众在移动中直观体会生命演化的连续性，有效缓解了长时间参观的疲劳感。



功能分析：

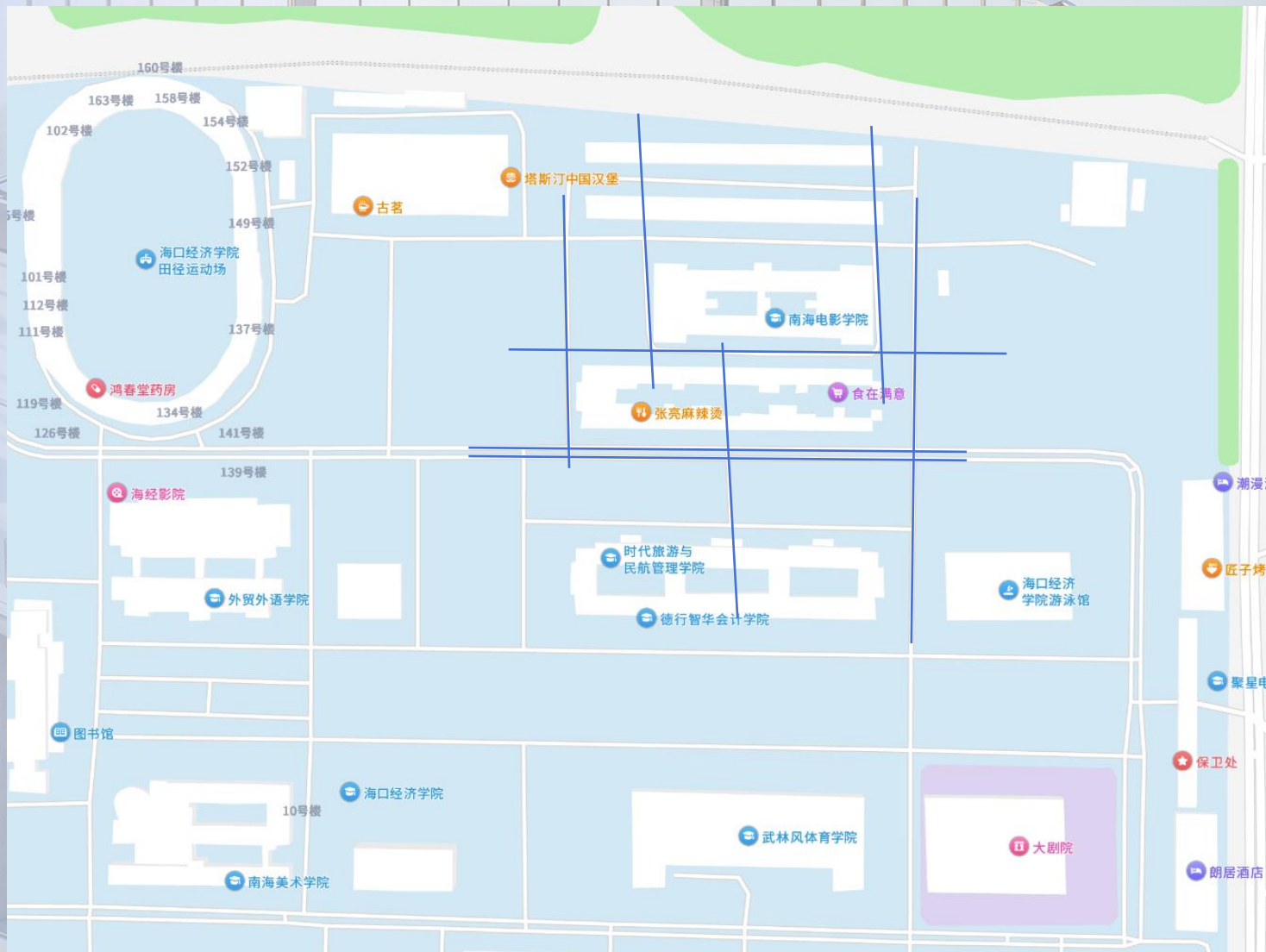
上海自然博物馆以“自然·人·和谐”为主题，通过“演化的乐章”、“生命的画卷”、“文明的史诗”三大主线，呈现了起源之谜、生命长河、演化之道、大地探珍、缤纷生命、生态万象、生存智慧、人地之缘、上海故事、未来之路等10个常设展区及临展厅、4D影院、探索中心等配套功能区域。



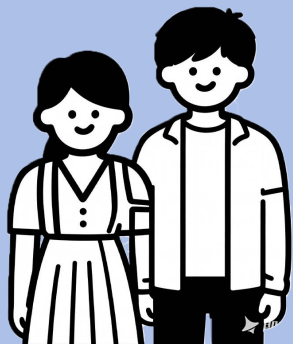
2.建筑背景:

周边交通情况

南洋小街周围有多个交通道路，交通便利，校内配有多辆校车，小街旁停有多辆校车以便交通



人群分析



情侣：34%



教职工：16%



教师：20%

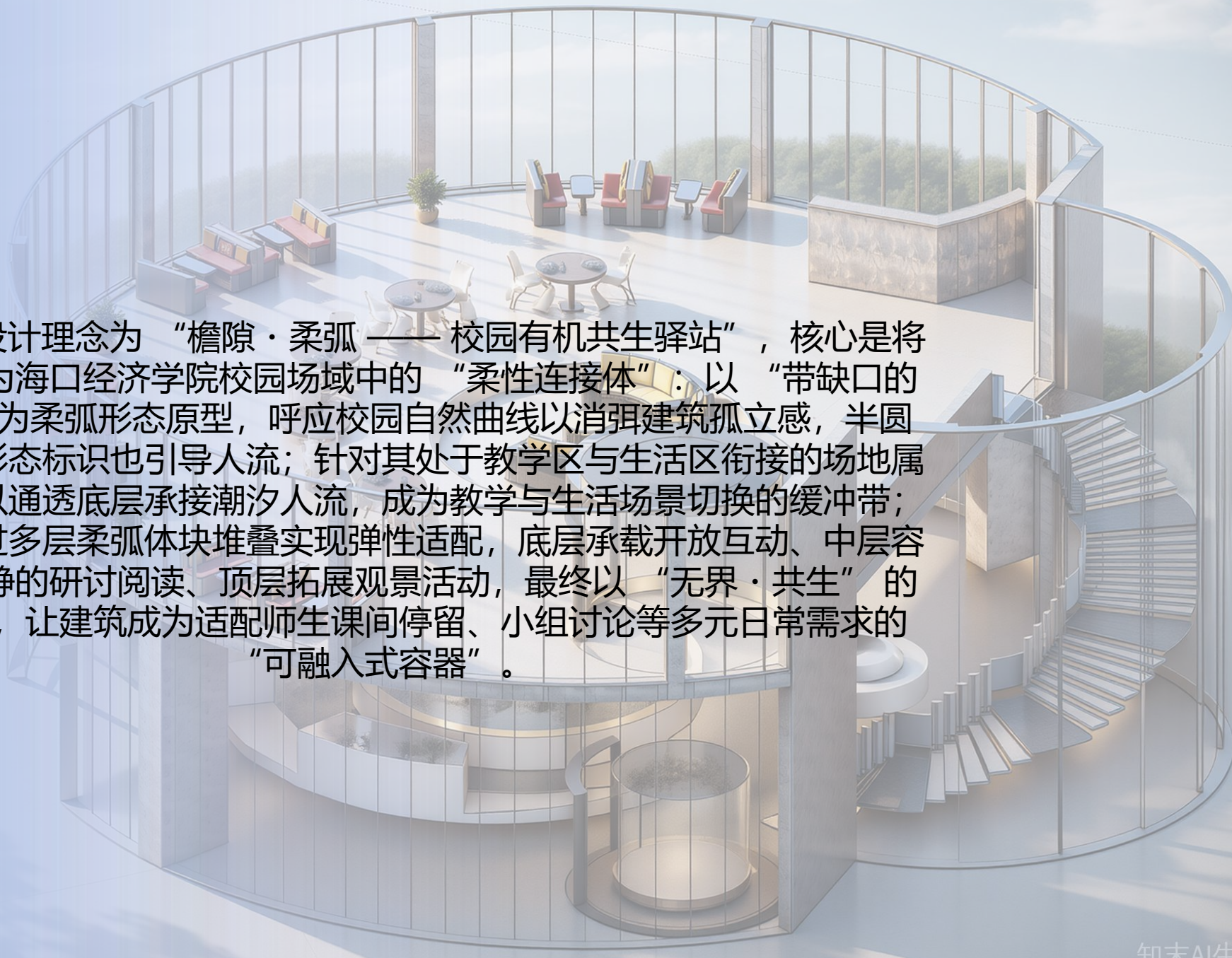


男大学生：15%



女大学生：15%

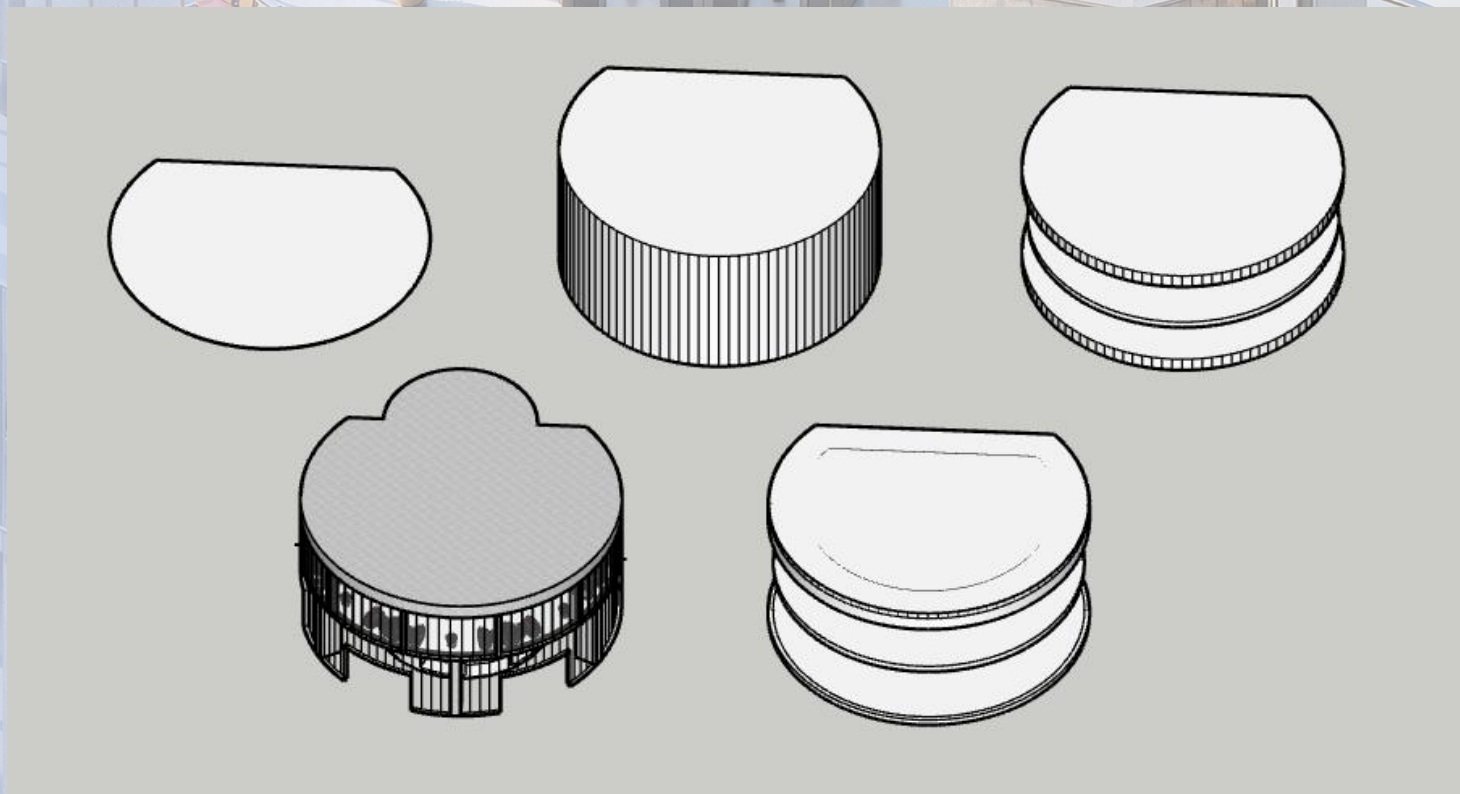
4.建筑概念：

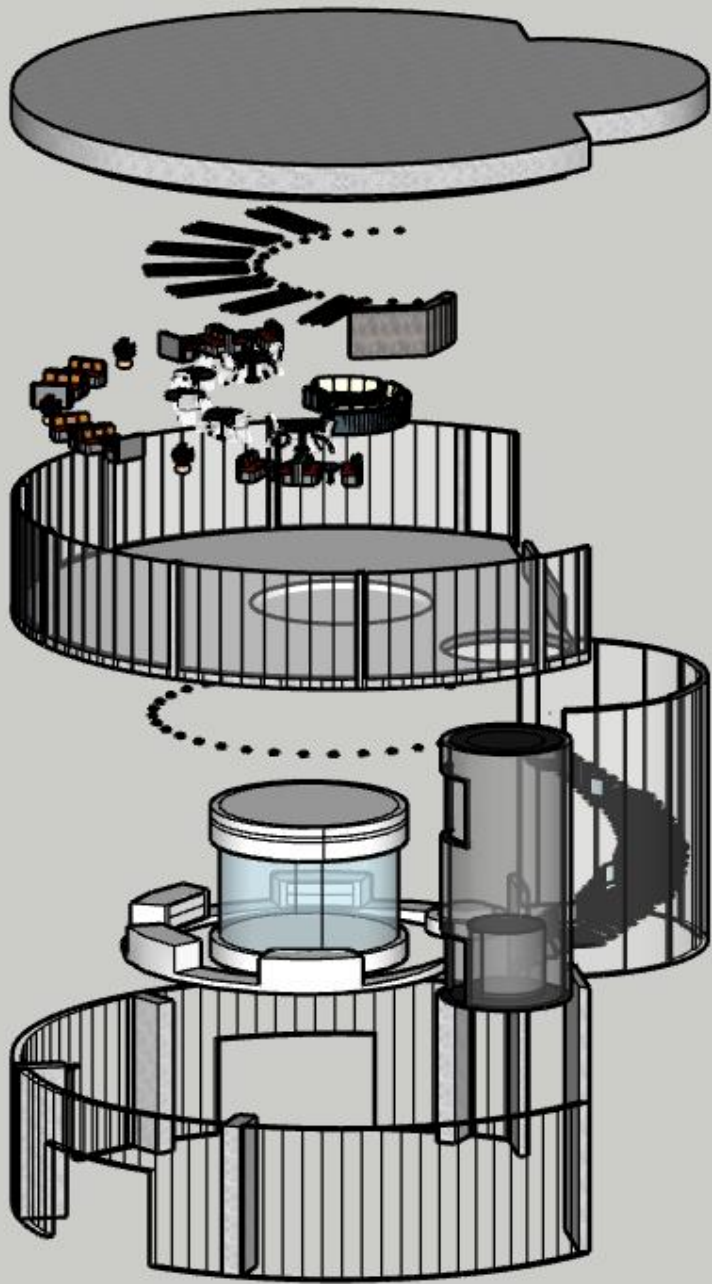


该建筑的设计理念为“檐隙·柔弧——校园有机共生驿站”，核心是将建筑转化为海口经济学院校园场域中的“柔性连接体”：以“带缺口的椭圆体”为柔弧形态原型，呼应校园自然曲线以消弭建筑孤立感，半圆缺口既作形态标识也引导人流；针对其处于教学区与生活区衔接的场地属性，建筑以通透底层承接潮汐人流，成为教学与生活场景切换的缓冲带；空间上通过多层柔弧体块堆叠实现弹性适配，底层承载开放互动、中层容纳相对安静的研讨阅读、顶层拓展观景活动，最终以“无界·共生”的体验逻辑，让建筑成为适配师生课间停留、小组讨论等多元日常需求的“可融入式容器”。

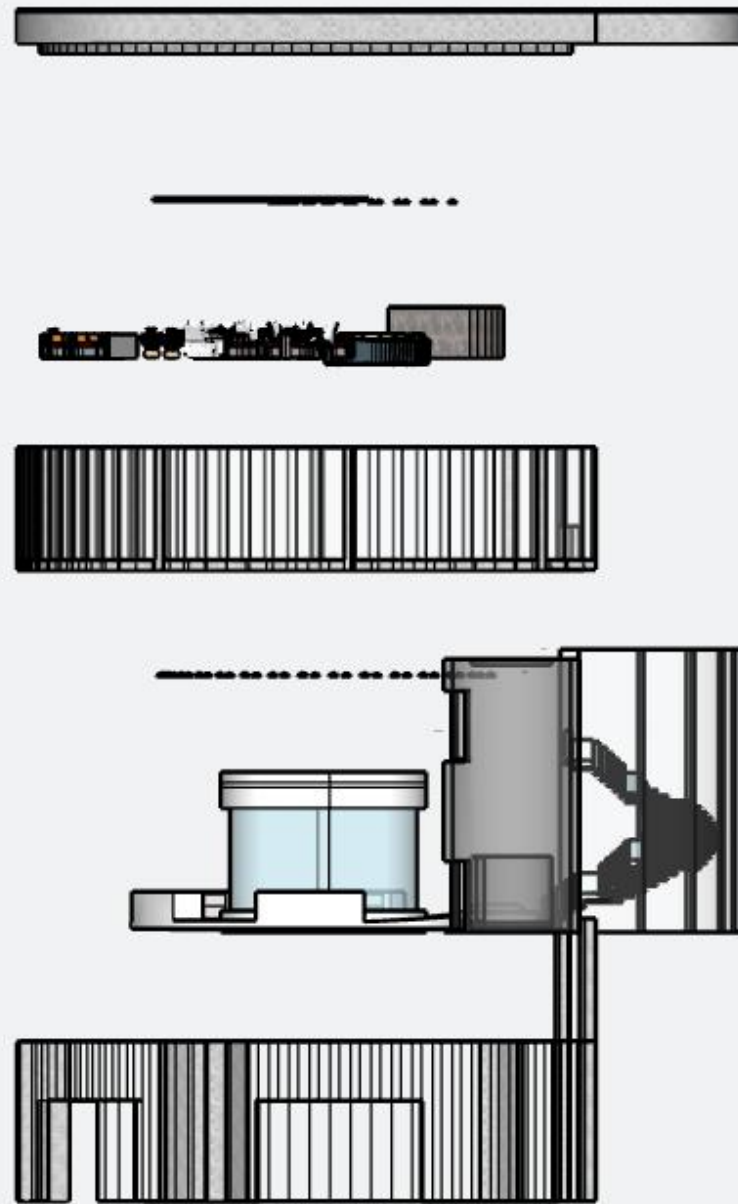
形态生成过程图:

小型公共建筑的方案初期形态推敲图，通过逐步演变明确建筑的体量、层次与立面策略，是方案设计中“从平面到体块、从粗放到细化”的过程。





爆炸图



4.效果图展示:







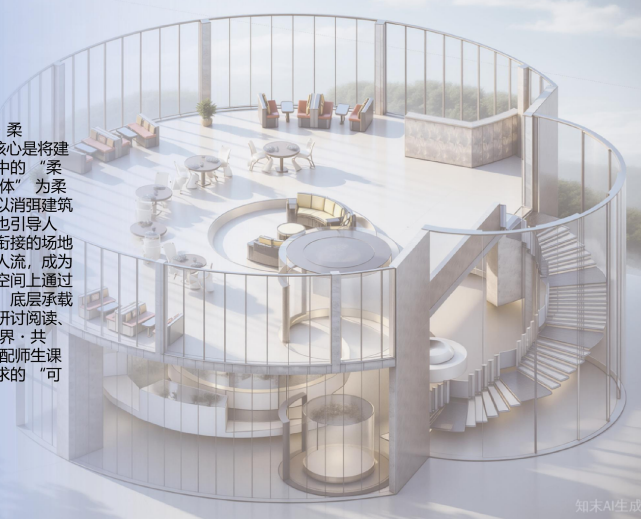
5. 展板展示:



上海自然博物馆

设计说明 | Design Description

该建筑的设计理念为“檐隙·柔弧——校园有机共生驿站”，核心是将建筑转化为海口经济学院校园场域中的“柔性连接体”：以“带缺口的椭圆体”为柔弧形态原型，呼应校园自然曲线以消弭建筑孤立感，半圆缺口既作形态标识也引导人流；针对其处于教学区与生活区衔接的场地属性，建筑以通透底层承接潮汐人流，成为教学与生活场景切换的缓冲带；空间上通过多层柔弧体块堆叠实现弹性适配，底层承载开放互动、中层容纳相对安静的研讨阅读、顶层拓展观景活动，最终以“无界·共生”的体验逻辑，让建筑成为适配师生课间停留、小组讨论等多元日常需求的“可融入式容器”。

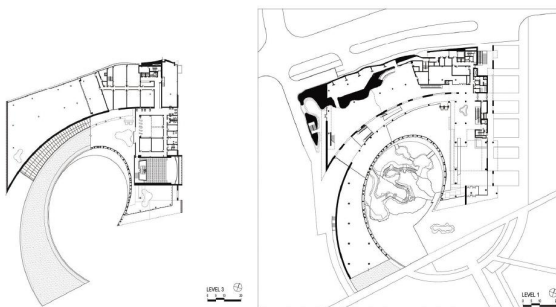
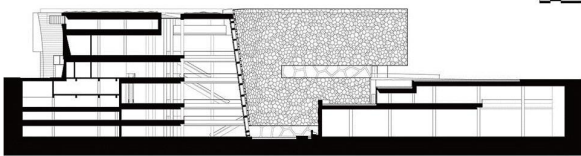
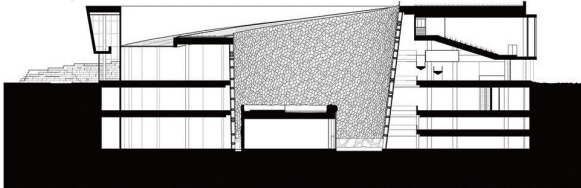


设计说明 | Design Description

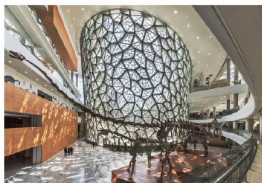
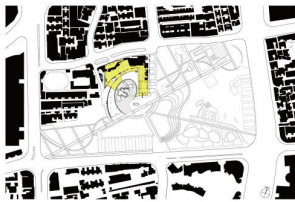
上海自然博物馆是一种仿生建筑结构，整体形状和建筑组织受鹦鹉螺外壳的启发。

建筑物的外表描画着天然元素，包括代表植物多孔结构的中央中部细胞壁，象征地球植被的东部活体墙，暗示变动着的地质板块的北部石墙以及由河流侵蚀的峡谷壁

剖面图 | Section



爆炸图 | Exploded View



效果图 | Rendering



分析图 | Analysis Drawing



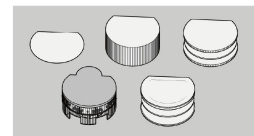
立面图 | Elevation Drawing



剖面图 | Section



生长图 | Growth Diagram



爆炸图 | Exploded View

