

烤好了

音乐，酒水烧烤吧



前期调研

1. 案例——水田书院
2. 区位分析
3. 人群分析

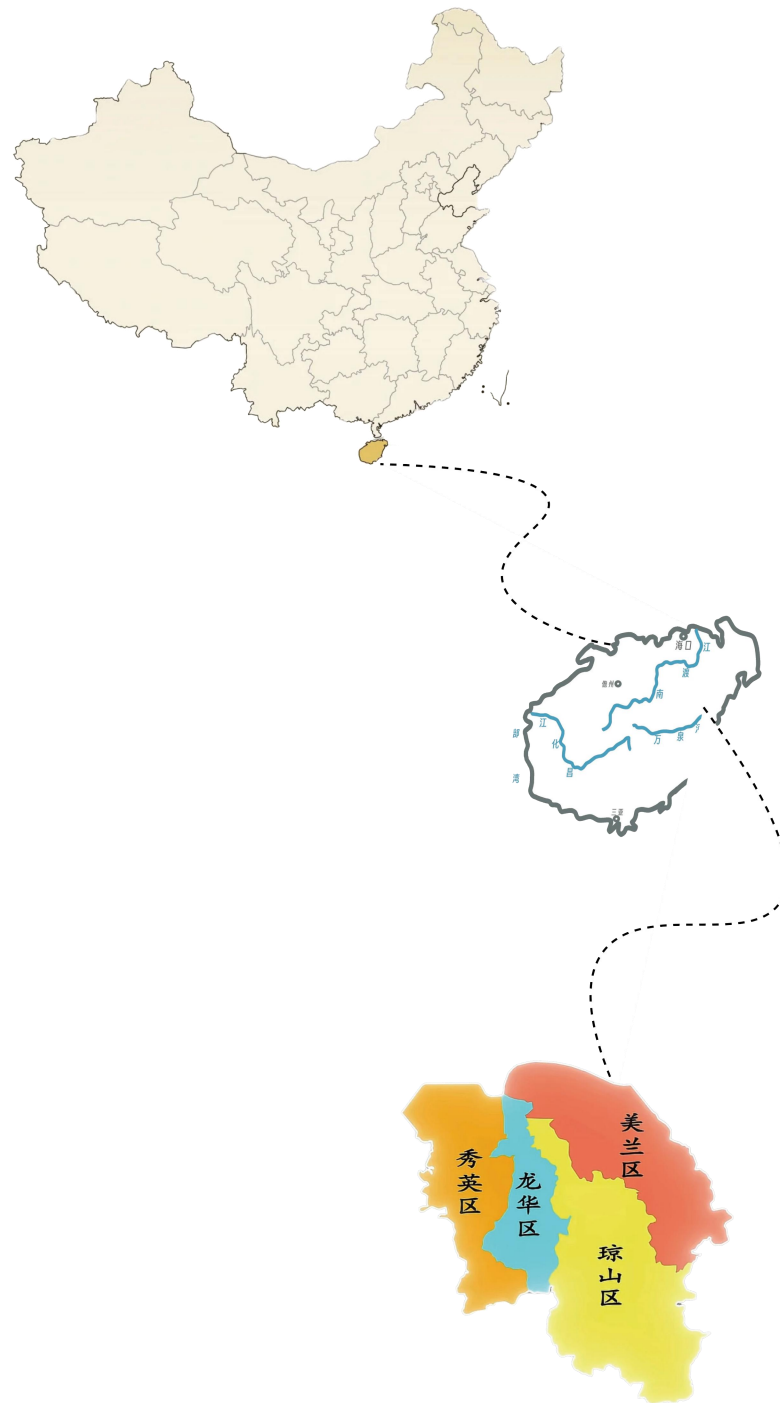
田野间的诗与歌——水田书院



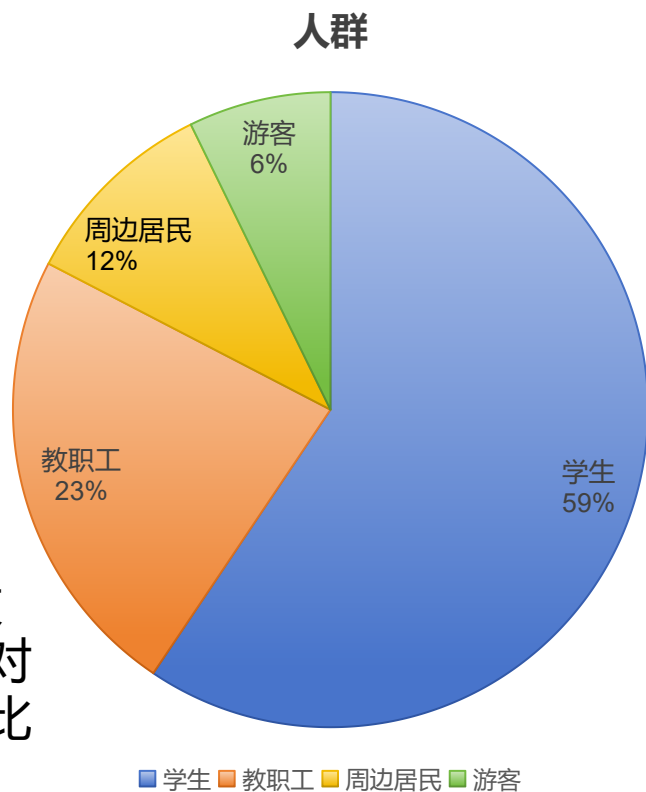
水田书店位于福建屏南厦地村，地处与山水之中，现代混凝土材料和近代土坯的结合，功能用作书吧是一种文化的交织，远离都市的书屋，使人们解放“班味”，回归自然。

区位分析

烧烤店位于海口经济学院南洋街内，在校园内具有先天的地理优势，能近距离触达校内师生。南洋街本来就是一个天然的消费场所，在校园内名声较好，且校园内的消费场景集中，学生的活动范围大多在校园内，方便学生在课余时间、晚餐、夜宵时段前来消费。同时，校园内的商业竞争相对校外可能较小，只要烧烤店口味、价格、服务等方面具有优势，容易在学生群体中形成口碑。



人群分析



学生群体大多没有独立的经济收入，或者收入有限，因此在消费时对价格较为敏感，更倾向于选择性价比高的餐饮。

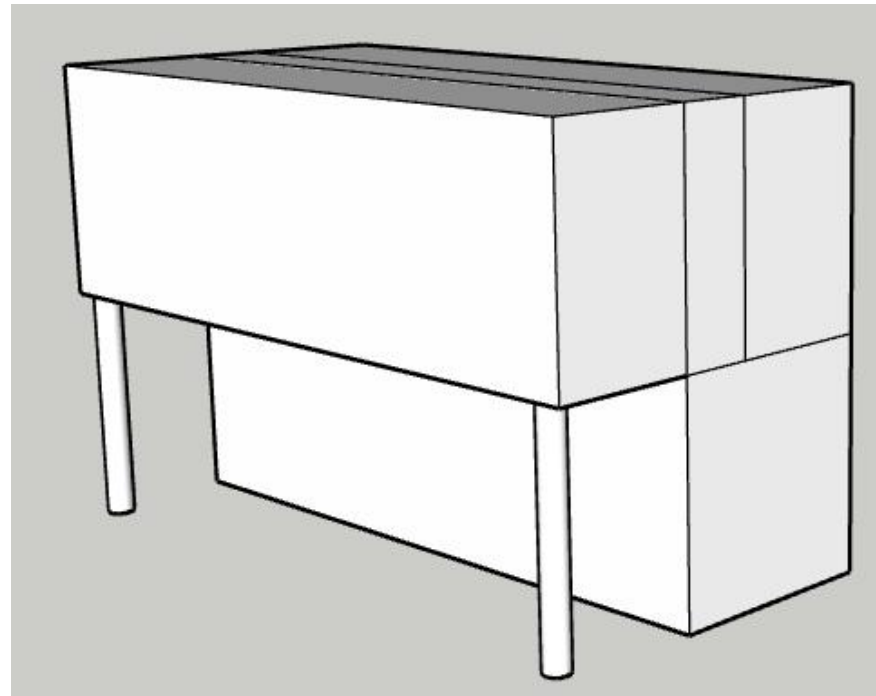
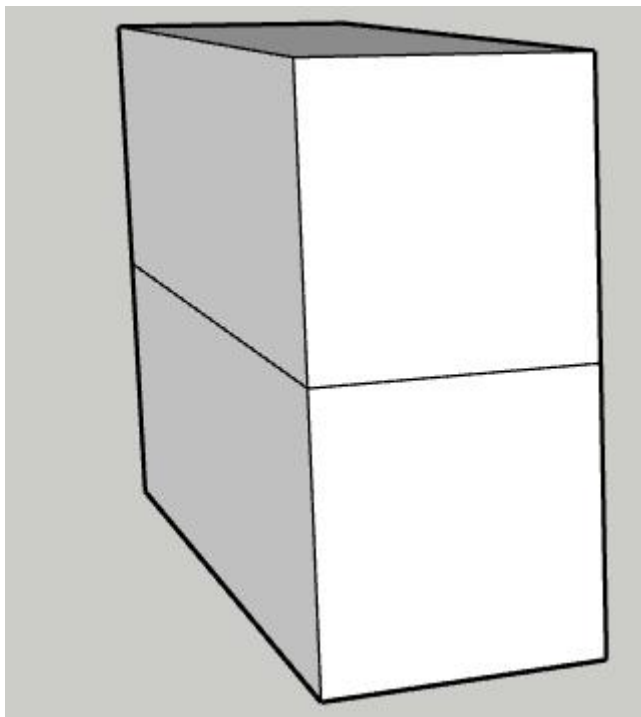
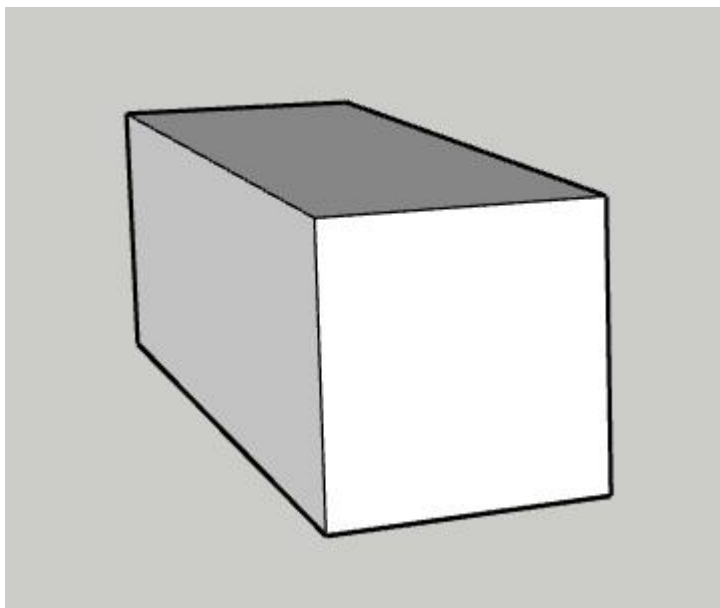
但是社交需求旺盛，学生喜欢和同学、朋友一起聚餐，烧烤店的氛围适合多人聚会，能满足他们的社交需求。

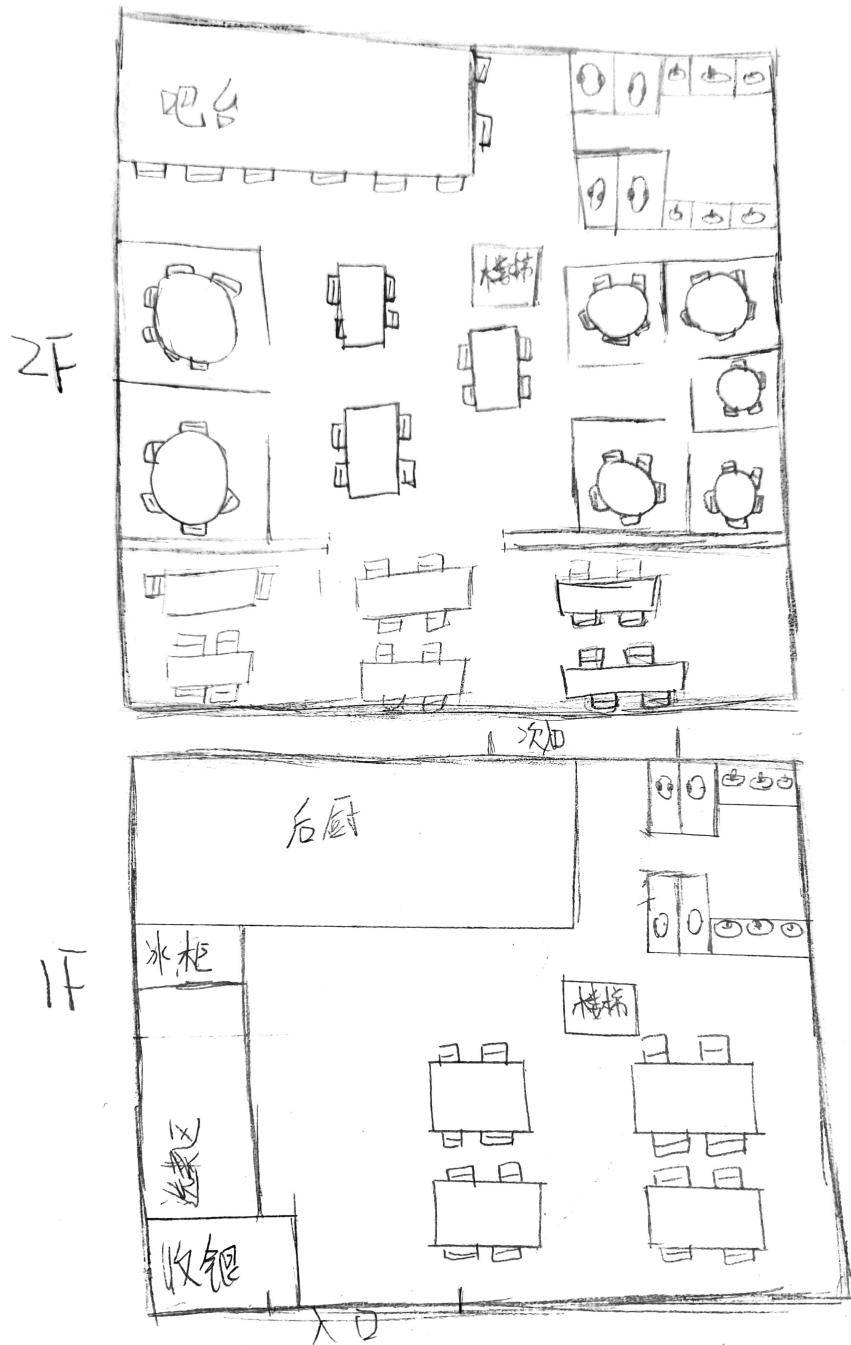
建筑方案推导

体块生成



设计逻辑

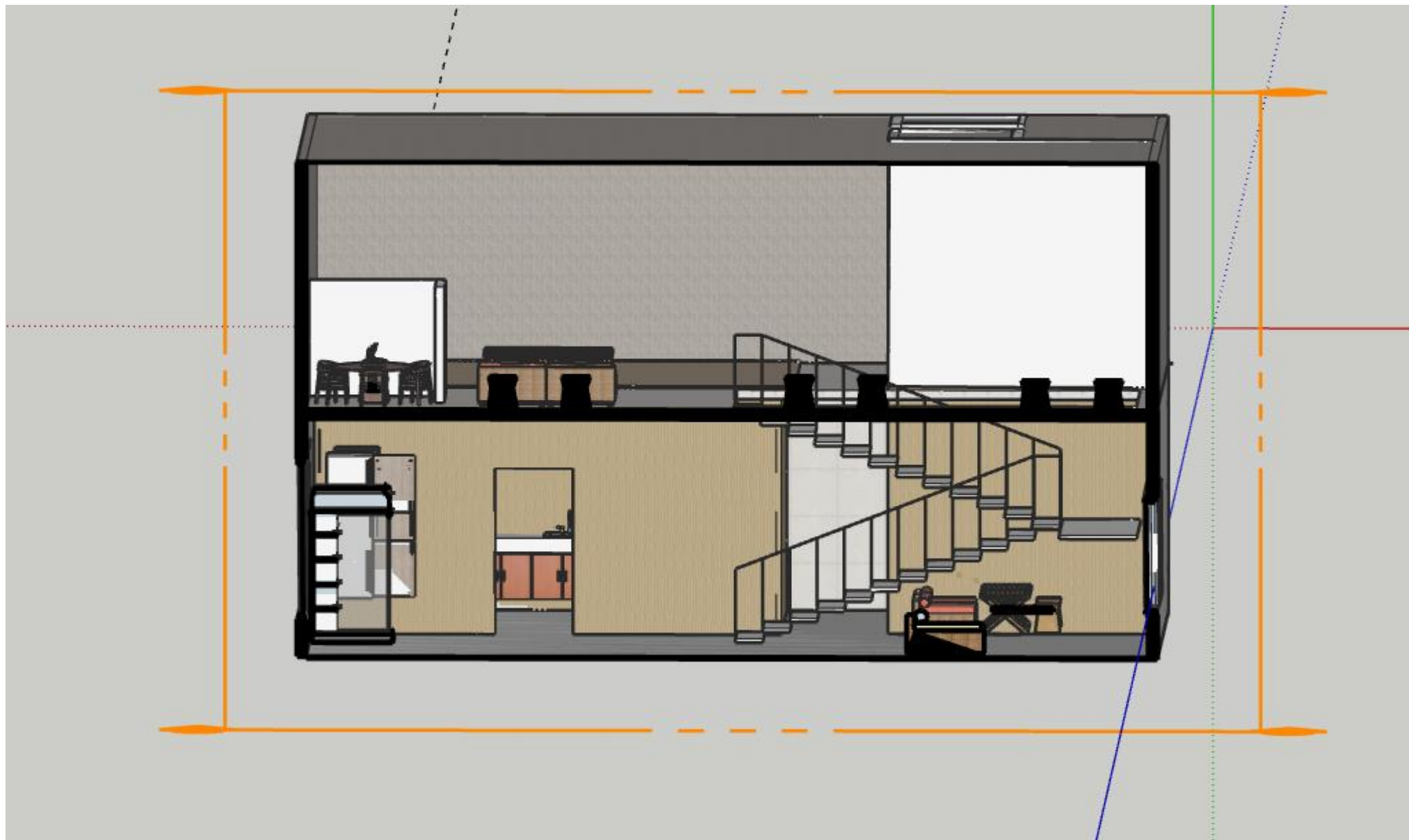




一楼：选菜区
 饮料
 洗手间
 楼梯（通向二层）
 用餐区
 收银台

二楼：吧台
 包间（多人）
 阳台（用餐区）
 洗手间

剖面图：



原图：



渲染：







BRUEIT 1 CONIC





烤好了



■ **设计说明:**本烧烤店以“音乐+酒水+烧烤”为核心定位，面向高校师生群体，打造集味觉、听觉、社交于一体的沉浸式消费空间。规划专业音乐表演区，配备高品质音响设备，定期邀请校园乐队、音乐人驻场，也可开放师生点歌、即兴表演，打造充满活力的校园音乐社交舞台，让烧烤时刻伴随律动节奏。以“青春、活力、社交、多元”为设计内核，将音乐的艺术感、酒水的休闲感与烧烤的烟火感深度融合，打破传统烧烤店的单一属性，为高校师生打造一个释放压力、展现自我、共享美食与音乐的第三空间，成为校园里的“音烤社交地标”。

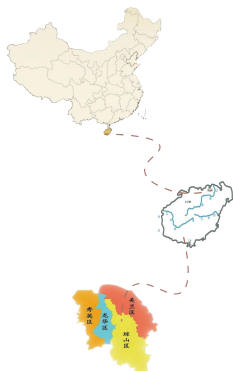
■ 色彩分析



■ 各层平面图 1: 300

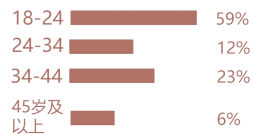


■ 区位分析

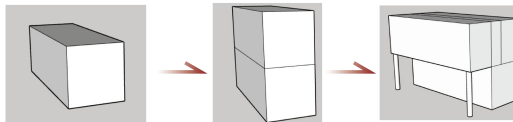


烧烤店位于海口经济学院南洋街内，在校园内具有先天的地理优势，能近距离触达校内师生。南洋街本来就是一个天然的消费场所，在校园内名声较好，且校园内的消费场景集中，学生的活动范围大多在校园内，方便学生在课余时间、晚餐、夜宵时段前来消费。同时，校园内的商业竞争相对校外可能较小，只要烧烤店口味、价格、服务等方面具有优势，容易在学生群体中形成口碑。

■ 就餐偏好



■ 体块生成



■ 效果图



烤好了

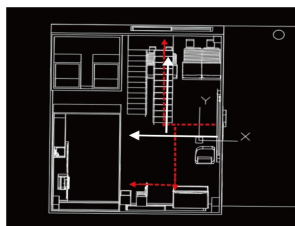
本烧烤店以“音乐酒水+烧烤”为核心定位，面向高校师生群体，打造集味觉、听觉、社交于一体的沉浸式消费空间。规划专业音乐表演区，配备高品质音响设备，定期邀请校园乐队、音乐人驻场，也可开放师生点歌、即兴表演，打造充满活力的校园音乐社交舞台，让烧烤时刻伴随律动节奏。以“青春、活力、社交、多元”为设计内核，将音乐的艺术感、酒水的休闲感与烧烤的烟火感深度融合。



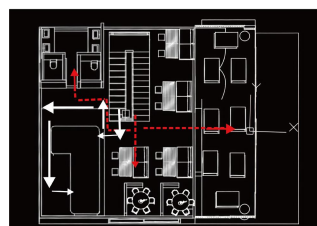
动线图

1: 300

客人 →
员工 →

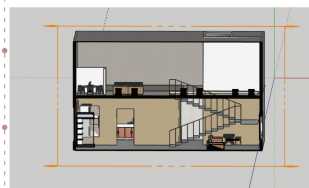


1F



2F

剖面图



用餐前

用餐时

用餐后

用户需求

寻找附近评分好的烤店 便捷预订座位 排队等待用餐 服务及时快速接待 灵活试拿口味 舒适的用餐环境 知晓体验并参与复购 快速结账买单 反馈建议

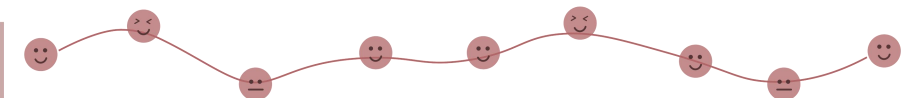
行为

打开美团搜索 查看门店菜单 导航前往门店 观察店内环境是否整洁 自己烤串开吃 拍照分享至社交平台 扫指示牌结账 查看账单明细 领取赠品

接触点

门店招牌 门店电话 线上平台 门店装修/桌椅布局 服务员互动 蘸料台/卫生间 收银台/账单小票 服务员送客话术 线上评价

情绪曲线



机会点

优化线上平台信息展示 简化预订流程 提前推送菜品及优惠活动 培训服务员主动识别客户需求 DIY 蘸料区增设特色搭配 扫码自助点单 引导客户参与满意度调研