

# 小型公共建筑

学生：吕婧绮

学号：202415003630

# 目录

DIRECTORY

- 1.前期调研（场地分析、消费人群分析）**
- 2.建筑方案推导（体块生成、空间布局、设计说明）**
- 3.CAD平面图**
- 4.SU模型（平面图、立面图、剖面图、模型内部视角）**
- 5.效果图（材质）**
- 6.展板**



# 前期调研

# 场地分析



选在南洋风情街人流量最多的出入口处



# 消费人群 分析



大学生  
占50%



其他人占  
10%



其他商户  
占10%

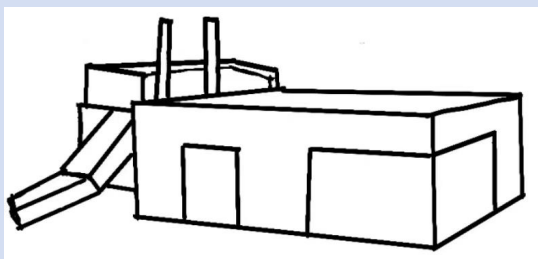
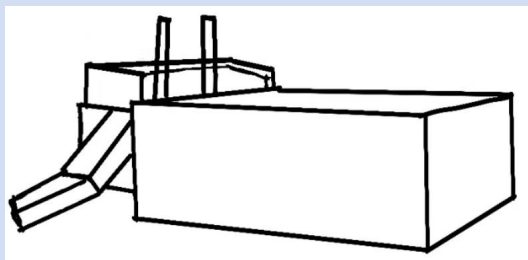
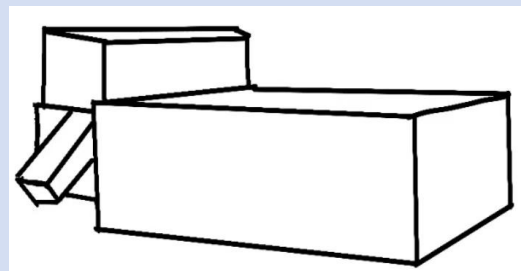


教职工占  
30%

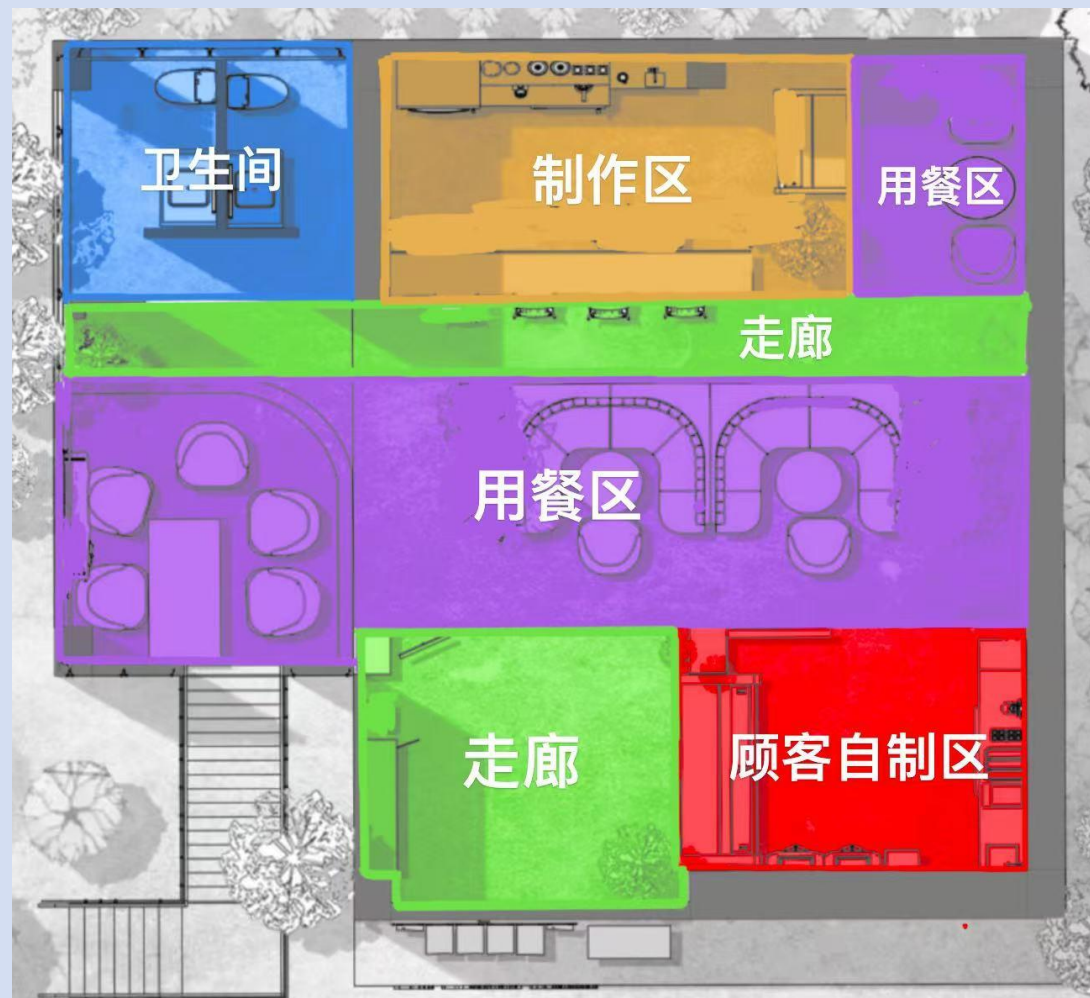


# 建筑方案推导

# 体块生成



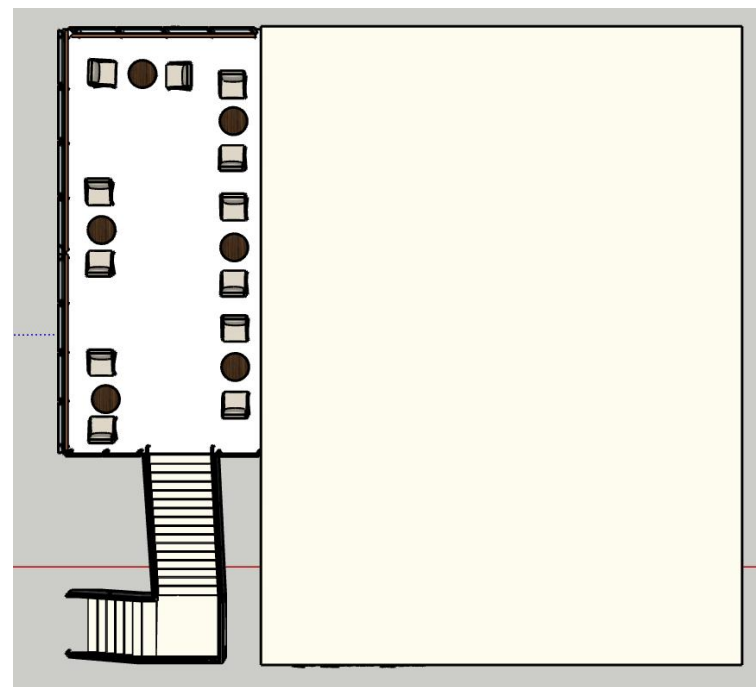
# 空间布局



# 设计说明



以“自主创作冰淇淋”为主要的体验逻辑。打破“冰淇淋固定口味”的惯性，以“自主创作”为核心体验——顾客可自由组合冰淇淋口味、配料甚至定制专属造型，让冰淇淋成为“个人口味的具象化表达”。



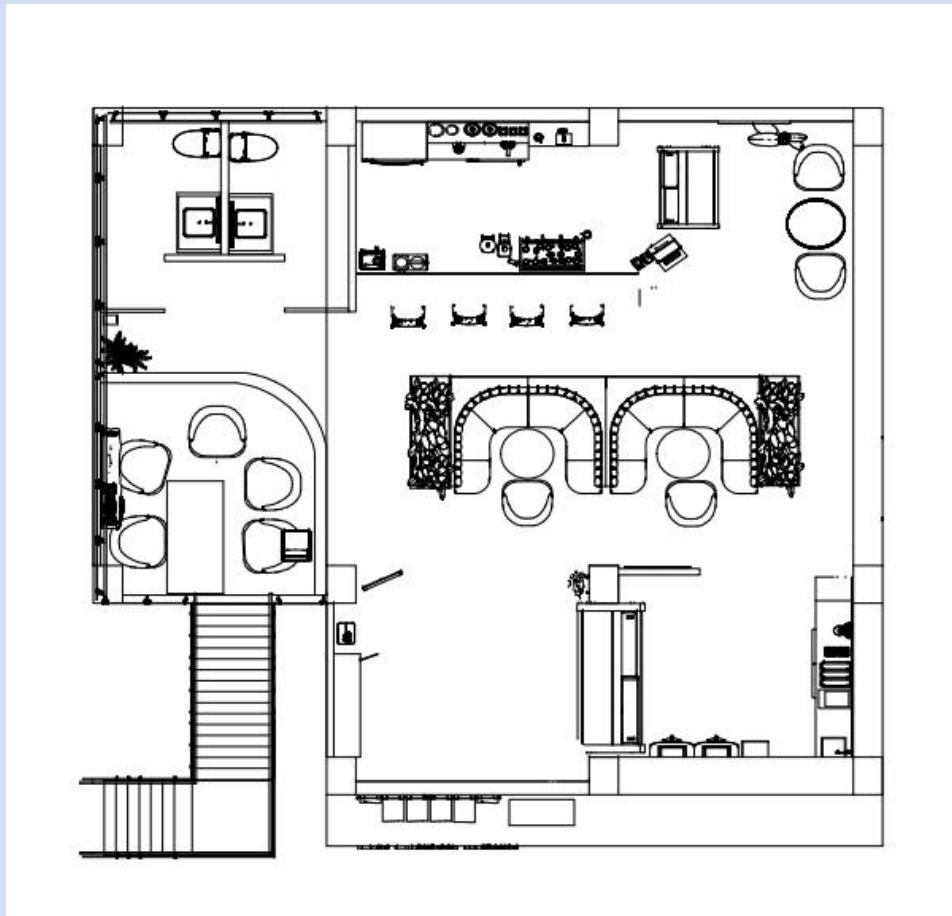
**空间布局：**一层采用“开放式操作区+半围合休闲区”的动线：透明操作台（配备冷藏料盒、DIY工具）直面客座区，既展示创作过程，也方便顾客自助取料；顶层露台延续轻简风格，玻璃护栏+木质休闲椅适配户外场景，成为顾客完成冰淇淋创作后的“放松延伸区”。

顾客自制操作区与用餐区连接，方便顾客的拿取，店门口设置文创展示架，让消费者可以第一眼看到文创产品，并且使品牌周边自然融入空间。

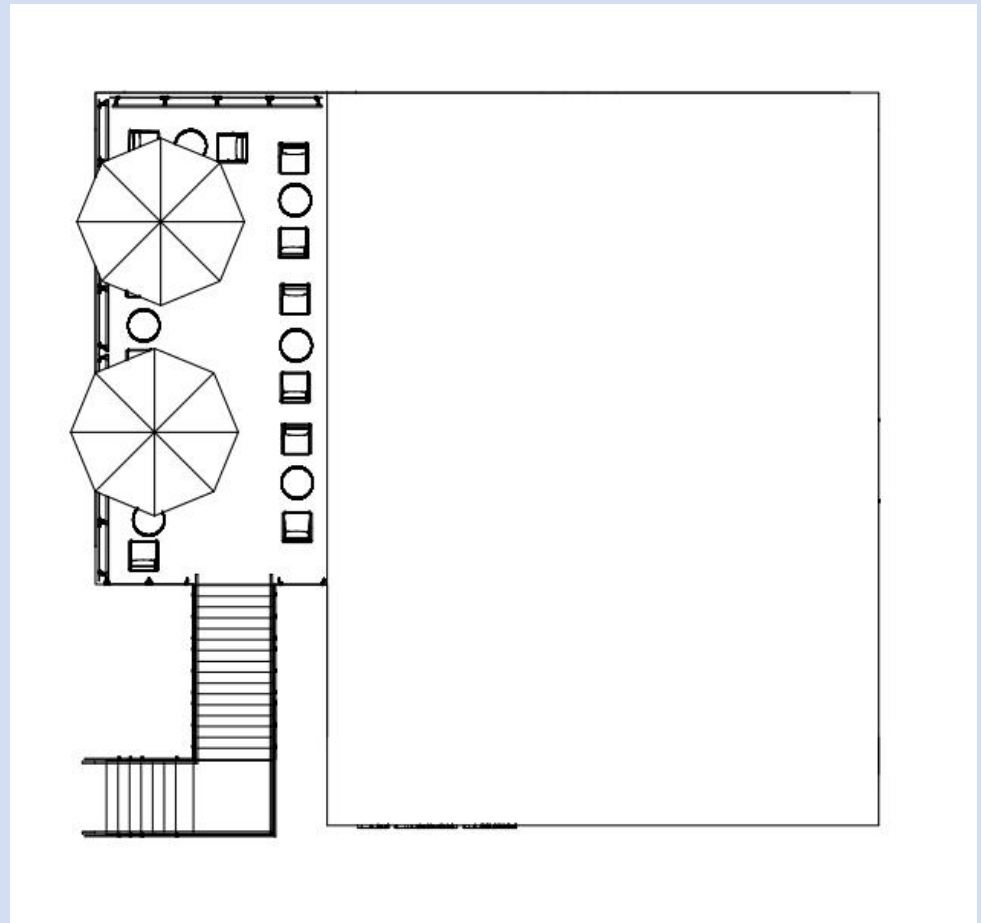


# CAD平面图

# 一层店面



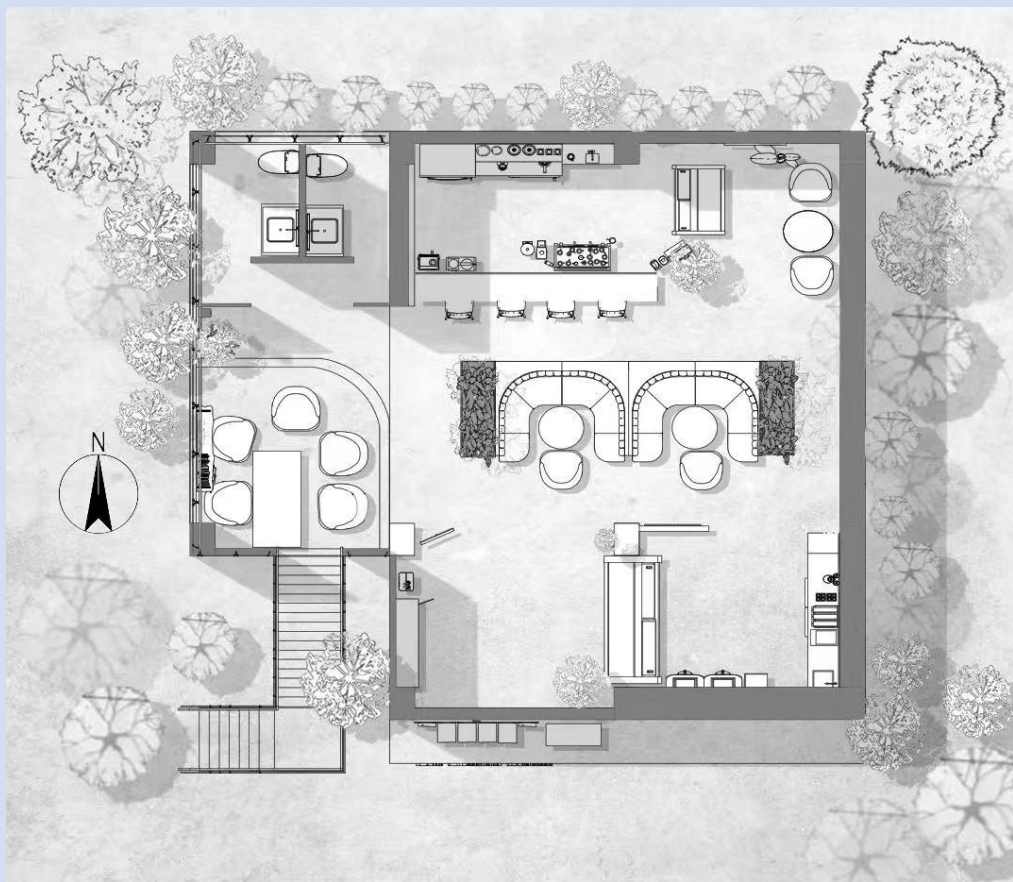
# 二层露台





**SU模型**

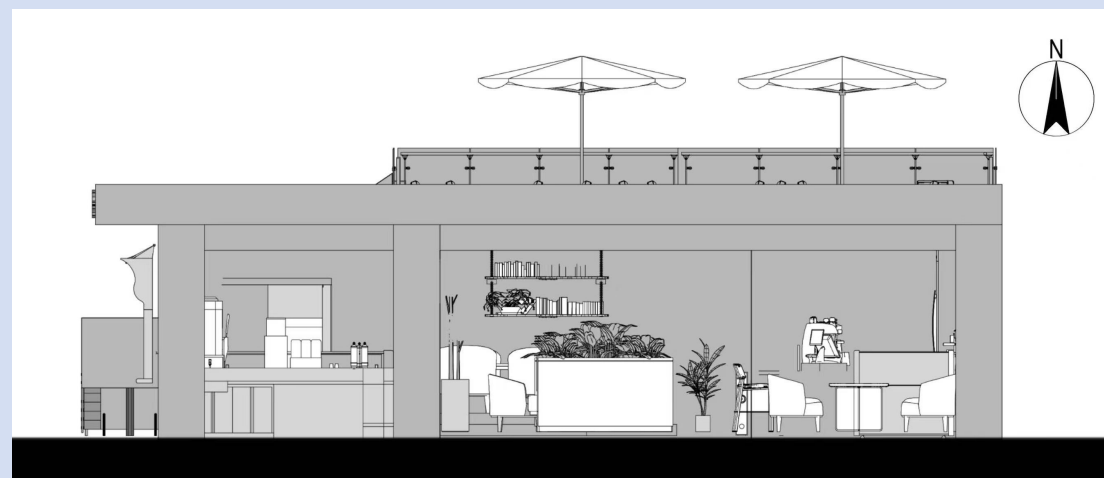
# 平面图



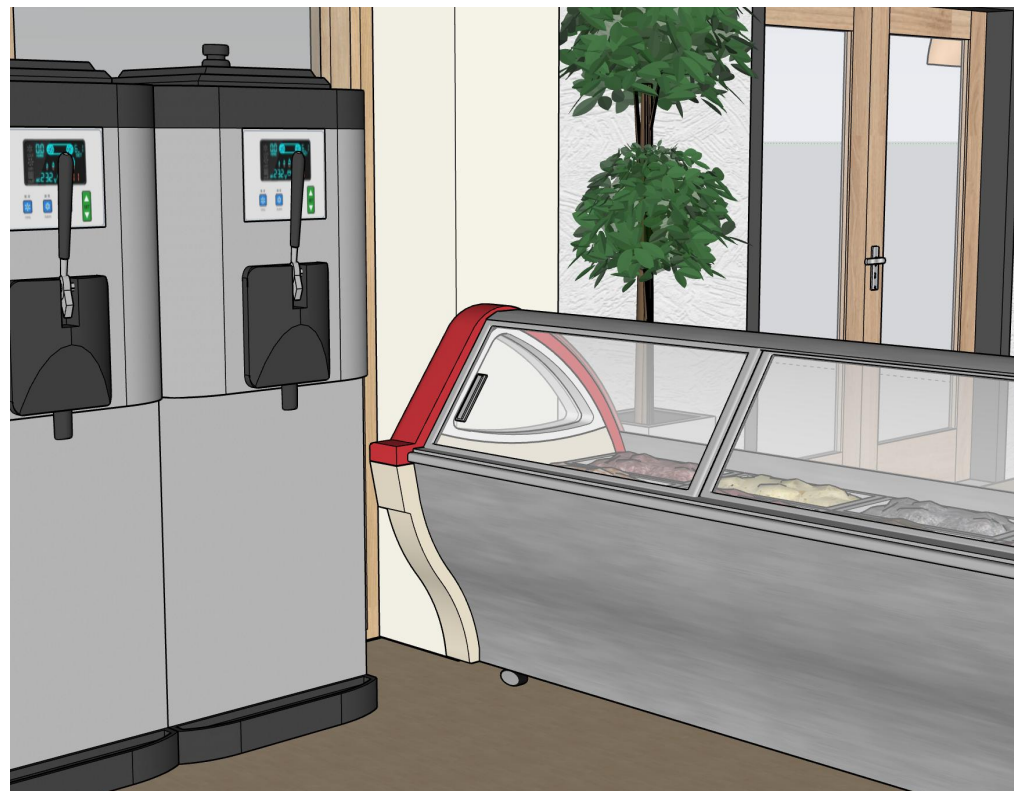
# 剖面图

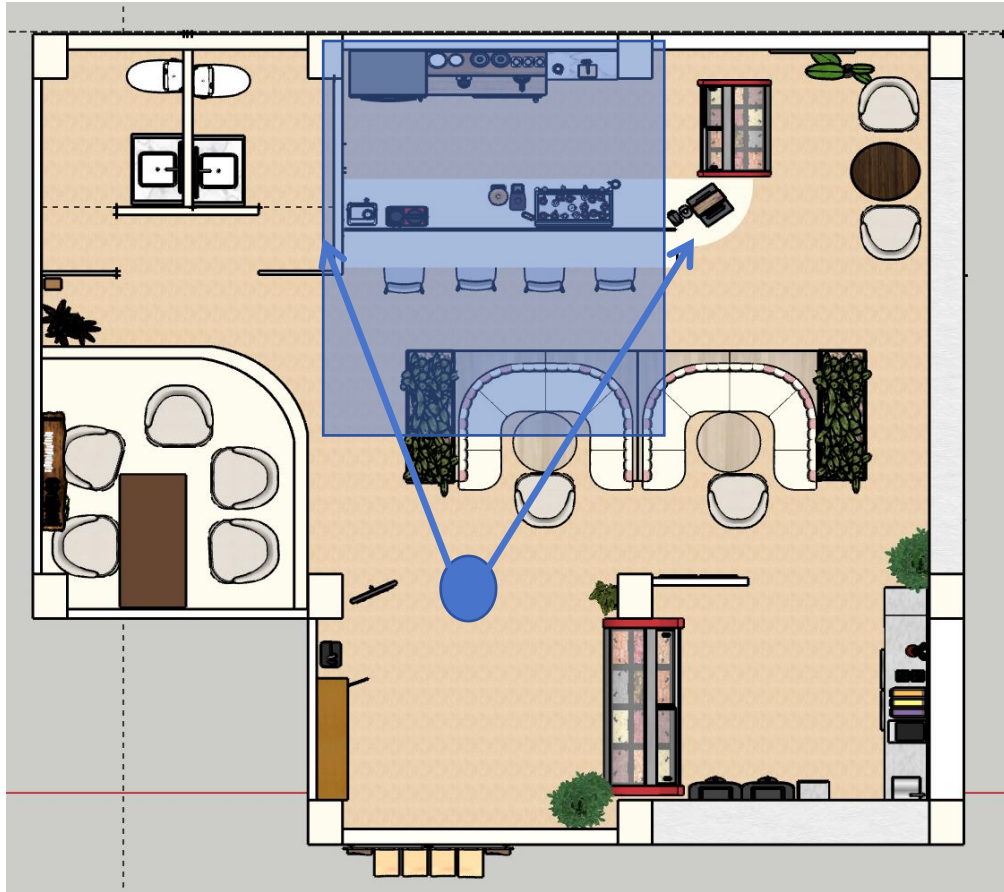


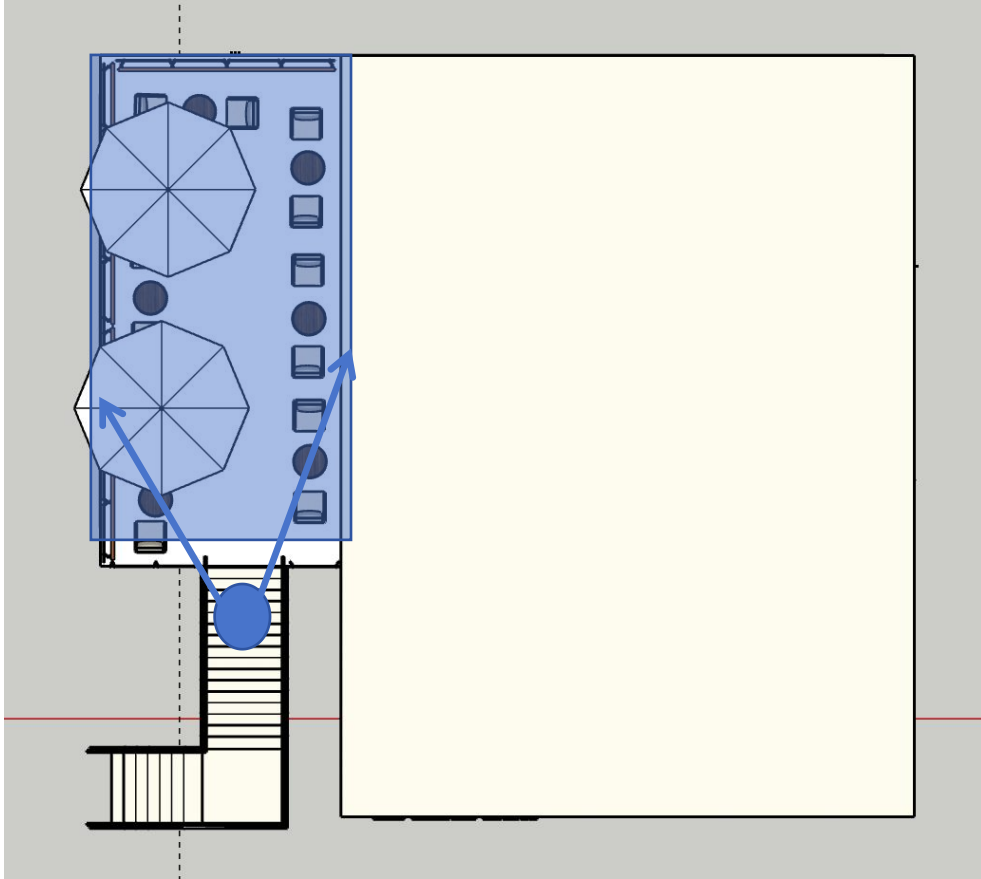
# 立面图



# 模型内部视角









效果图

AI生成



AI生成







豆包AI生成



豆包AI生成



豆包AI生成



展板



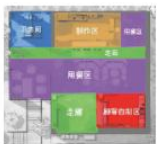
### 设计说明

以“自主创作体验馆”为主要的体验内容，打破“商业项目”的局限性，以“自主创作”为核心体验。



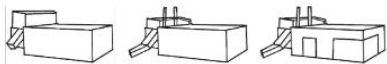
顾客可自由组合选择口味、配料甚至定制专属造型，让其成为“个人口味的具象化表达”。

### 空间布局

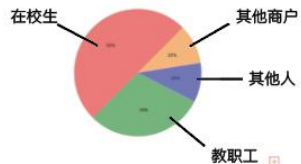


空间布局：一层采用“开放式操作区+半围合休闲区”的动线；透明操作台+设备冷藏柜+DIY工具+展示区，既展示创作过程，也方便顾客自助取料；顶层露台设置轻简风格“玻璃亭”+水吧台，既转换户外场景，成为顾客完成创作后的“放松延伸区”。顾客自助操作区与用餐区连接，方便顾客的拿取，由门口位置文创展示架，让消费者可以第一眼看到文创产品，并且使品牌周边自然融入空间。

### 建筑体块



### 消费人群



在校大学生占百分之五十  
其他商户占百分之十  
教职工占百分之三十  
校内其他人占百分之十

### 场地调研



场地在海口市美兰区海口经济学院的南洋风情小街。南洋风情小街在海口经济学院的东北侧，周围有海南电影学院、第一教学楼等人流量最多的教学大楼和人数最多的大街，并且南洋风情街上商铺众多，整条街成狭长的长方形。

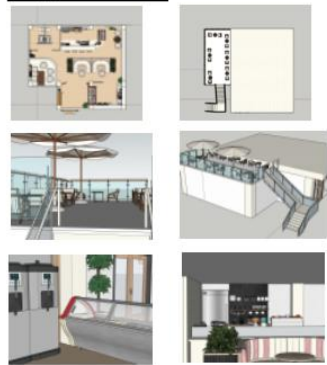


南洋风情小街的整体平面图



店铺选在南洋街的中段部分，中段有两个互通的出入口是学生进入南洋街的第一选择，人流量最多。

### SU模型



### 平面图



比例尺 1: 200

### 立面图



比例尺 1: 200

### 剖面图



比例尺 1: 200

### 渲染图

