

试听会

指导老师：王睿曦老师

制作者：朱延禧

2025.12.2

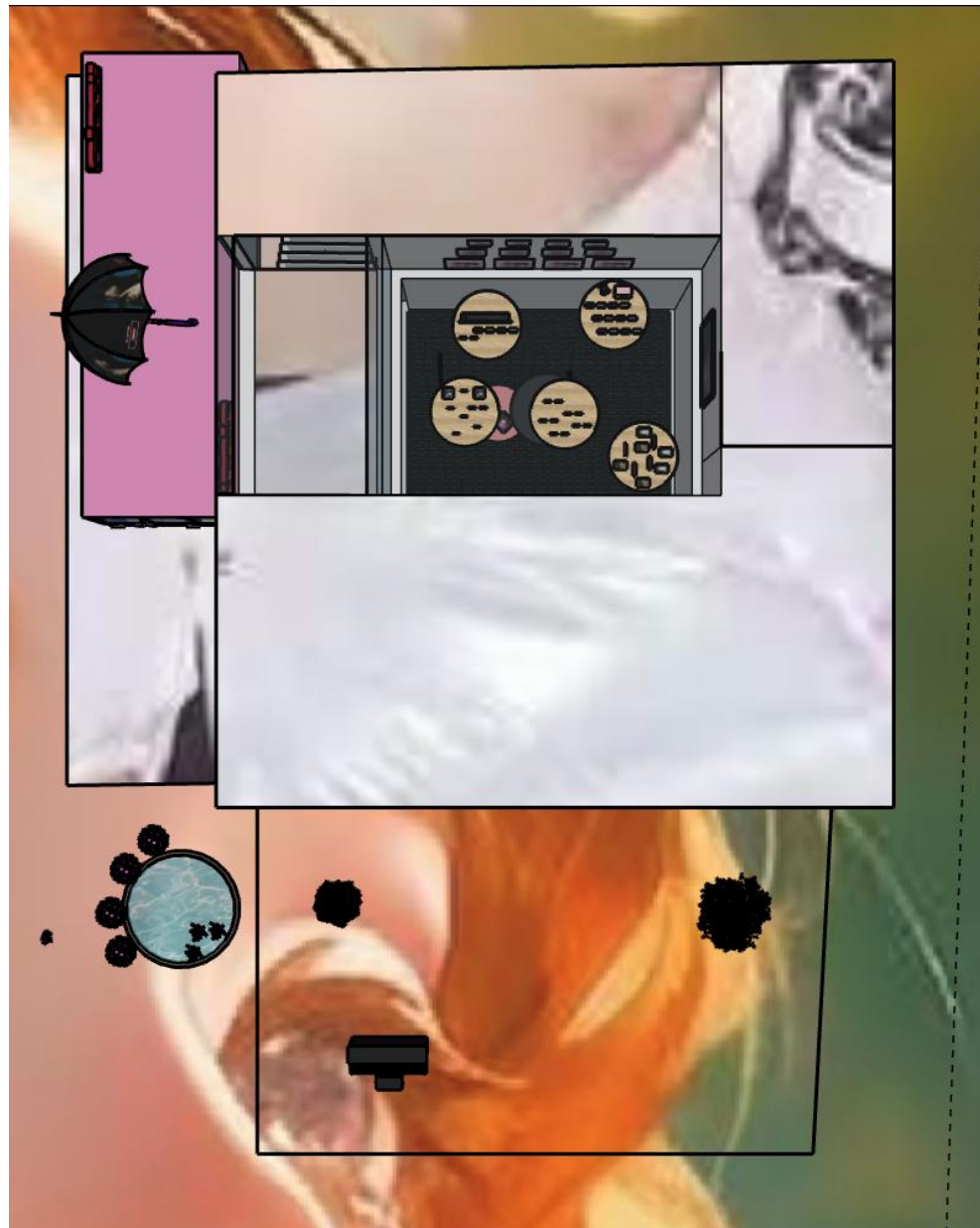
前期调研

设计理念

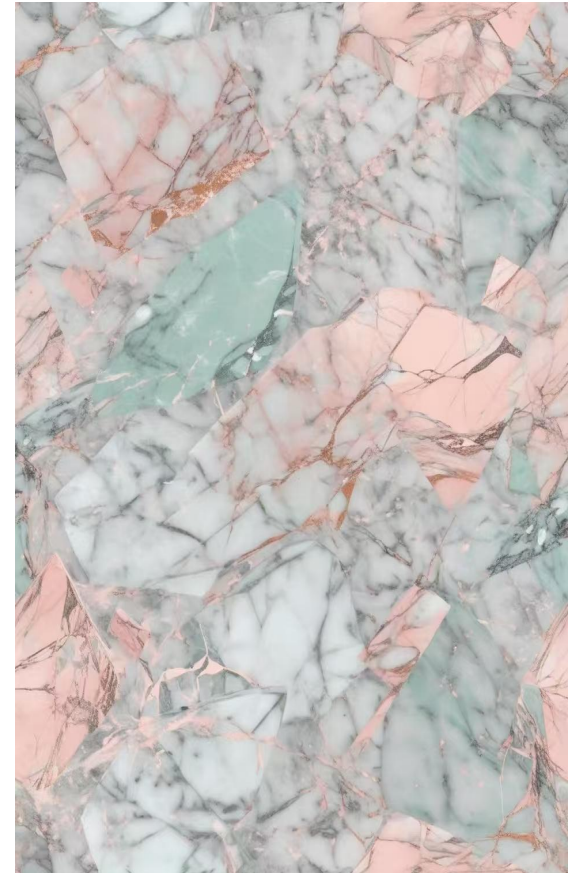
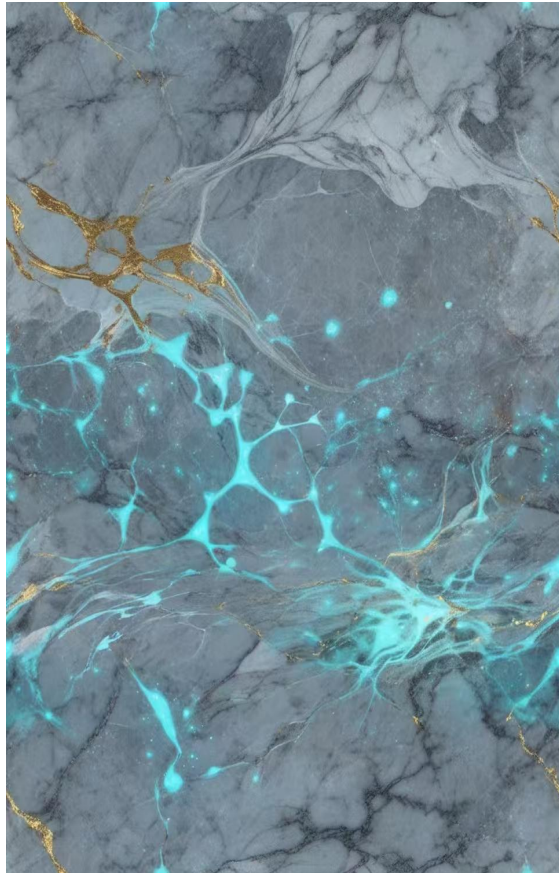
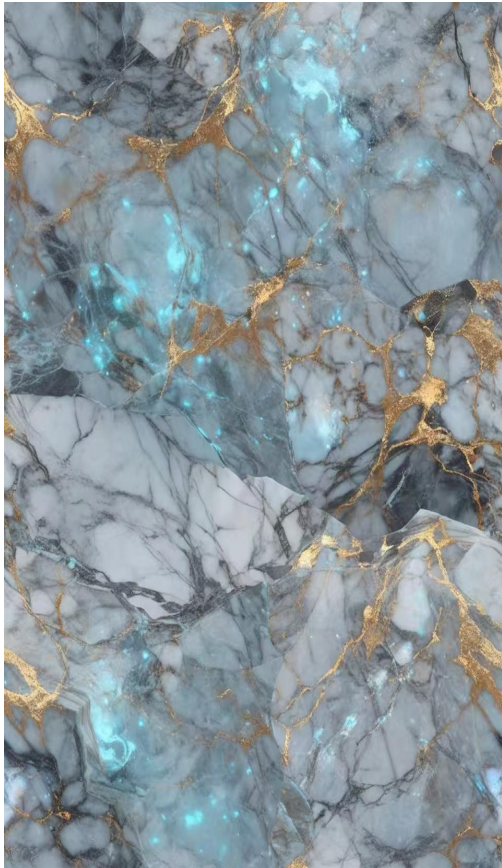
以“像素轻甜”为核心，将复古像素风与柔和奶油系氛围融合，打造小空间内的治愈系社交场景。

通过低饱和马卡龙色调（浅粉、奶白）弱化像素元素的硬朗感，以“虚拟像素+真实柔感”的碰撞，既保留游戏化的趣味互动性，又传递松弛的生活温度。

空间布局以开放型用餐区为核心，搭配微缩景观（小水池、绿植）作为视觉缓冲，让有限面积兼具社交功能与情绪疗愈感，适配年轻群体“轻社交+独处松弛”的双重需求。



材质（大理石材质）



气候条件

1. 高温高湿：年均温23-25°C，雨季（5-10月）湿度超80%，需重点解决降温、防潮与通风。
2. 强日晒：全年日照充足，紫外线强烈，需强化遮阳设计（避免直射影响体验）。
3. 降雨集中：雨季多暴雨，需考虑场地排水、屋面防水及入口遮雨设施。
4. 台风风险：7-9月为台风高发期，需保证结构抗风性，户外设施（如标识、绿植）需加固或可收纳。
5. 旱季干爽：11-4月气候舒适，可优先利用自然通风，降低能耗。

设计颜色/字体

字体：微软雅黑 Light



场地/环境需求

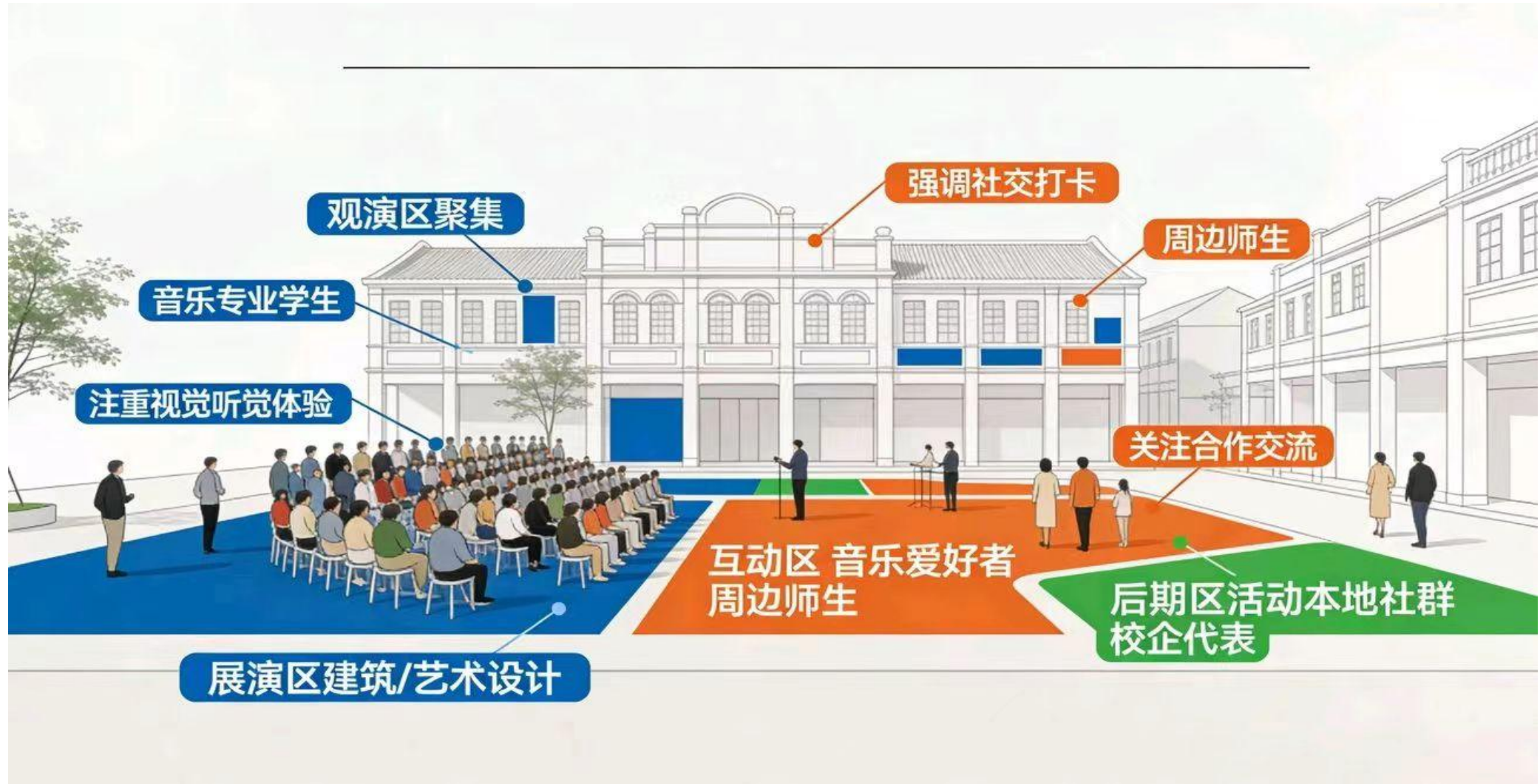
建筑风格与氛围：南洋小街的建设具有浓厚的南洋风情，色彩鲜艳的骑楼建筑，独特的风格能为试听会带来不一样的体验。

场地设施：南洋小街的T台演绎中心和室内T台能容纳大量的人，并且配备各种音乐设施。能满足不同需求。

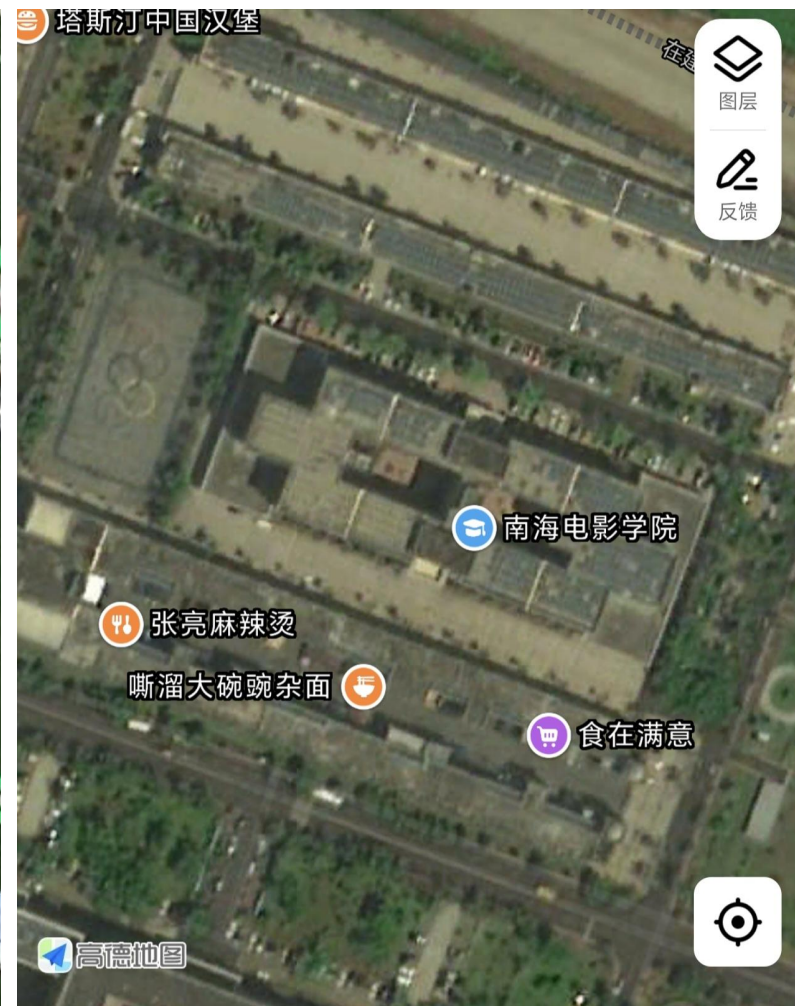
人流量与客源：南洋小街是校内繁华区域，周边有许多学生宿舍和教学区，人流量大。听众广泛。

配套服务：小街周边有众多餐饮企业，能为参与者提供丰富的餐饮。

人群需求

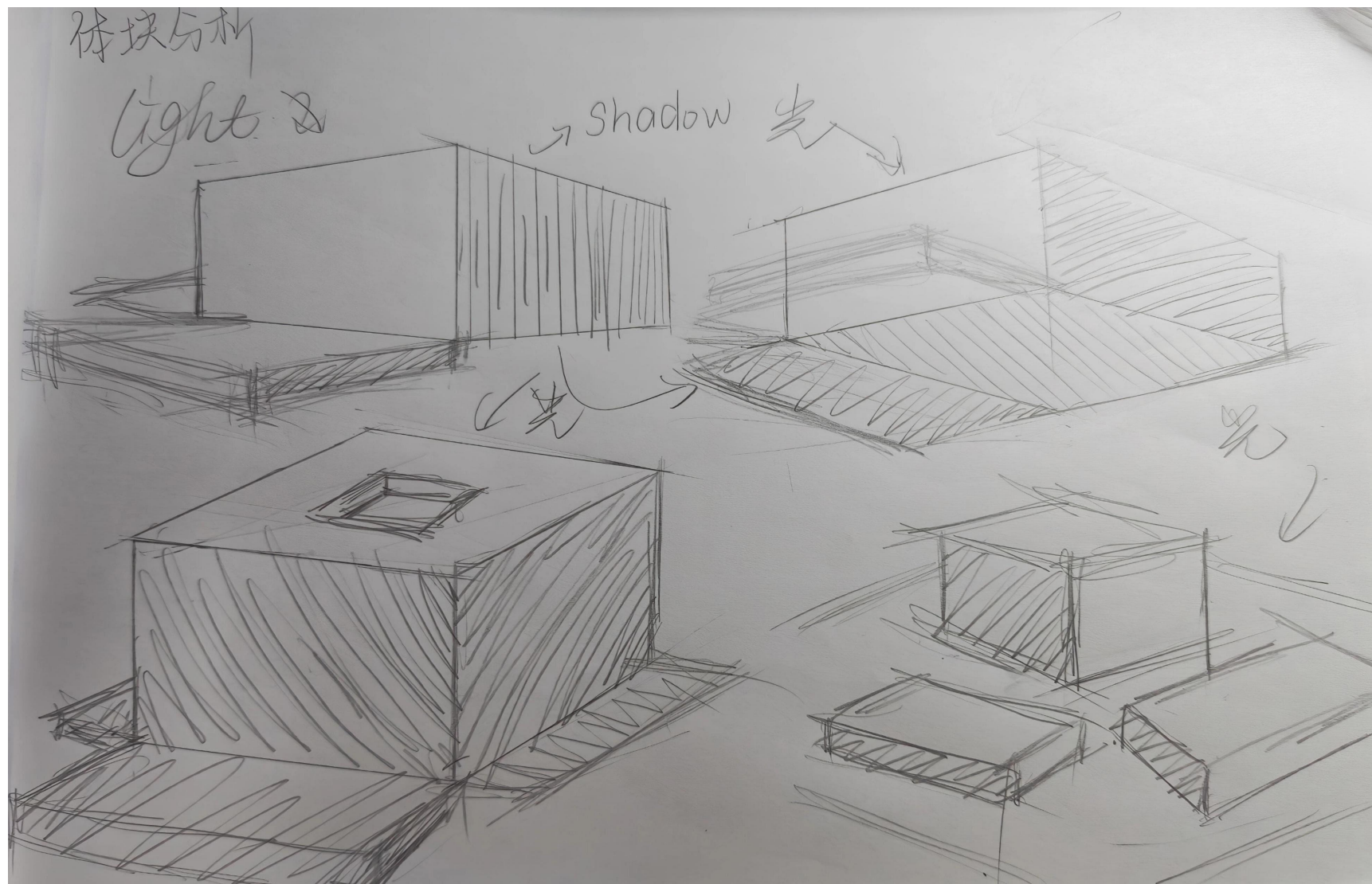


区位分析

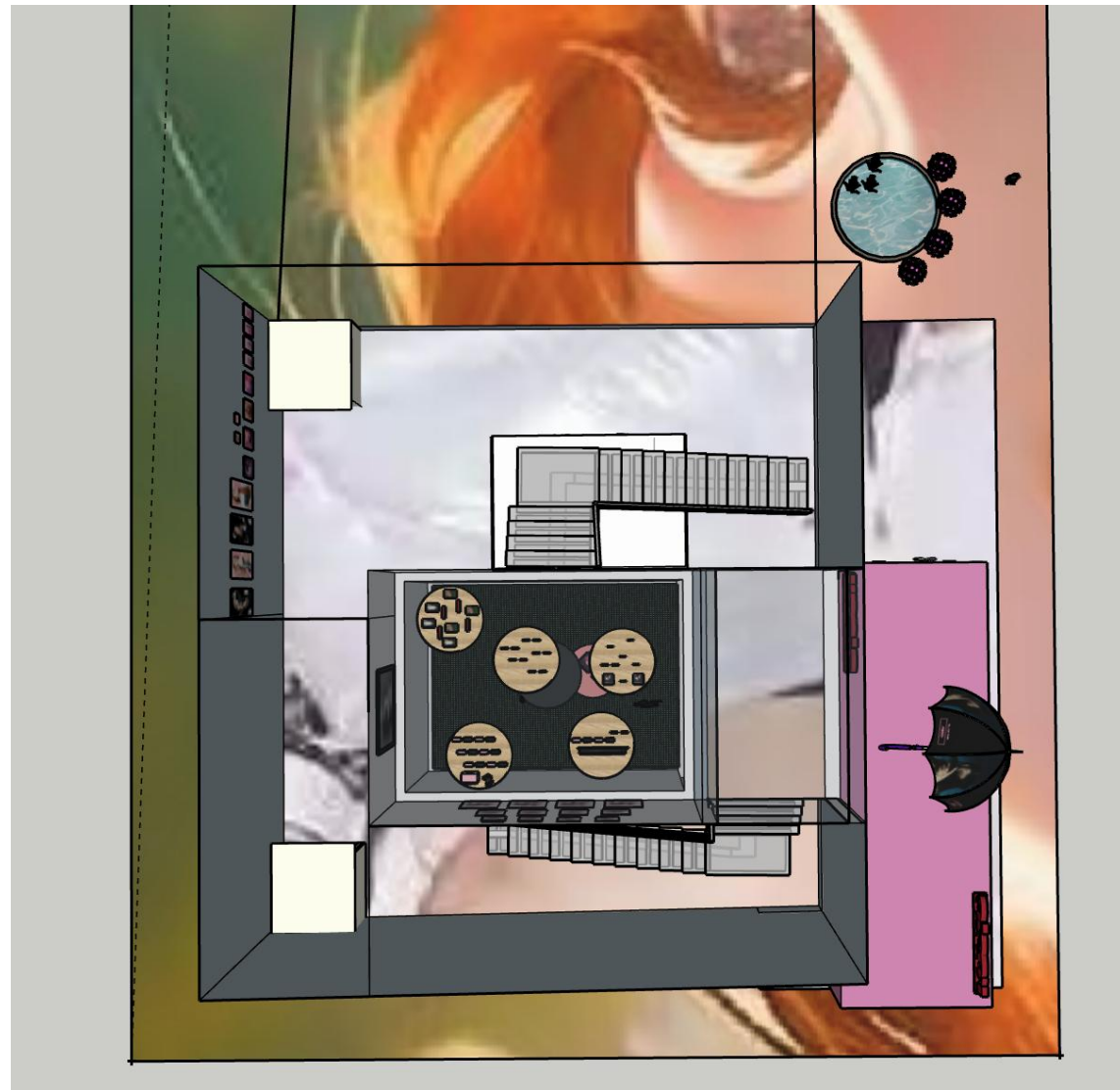


建筑方案推导

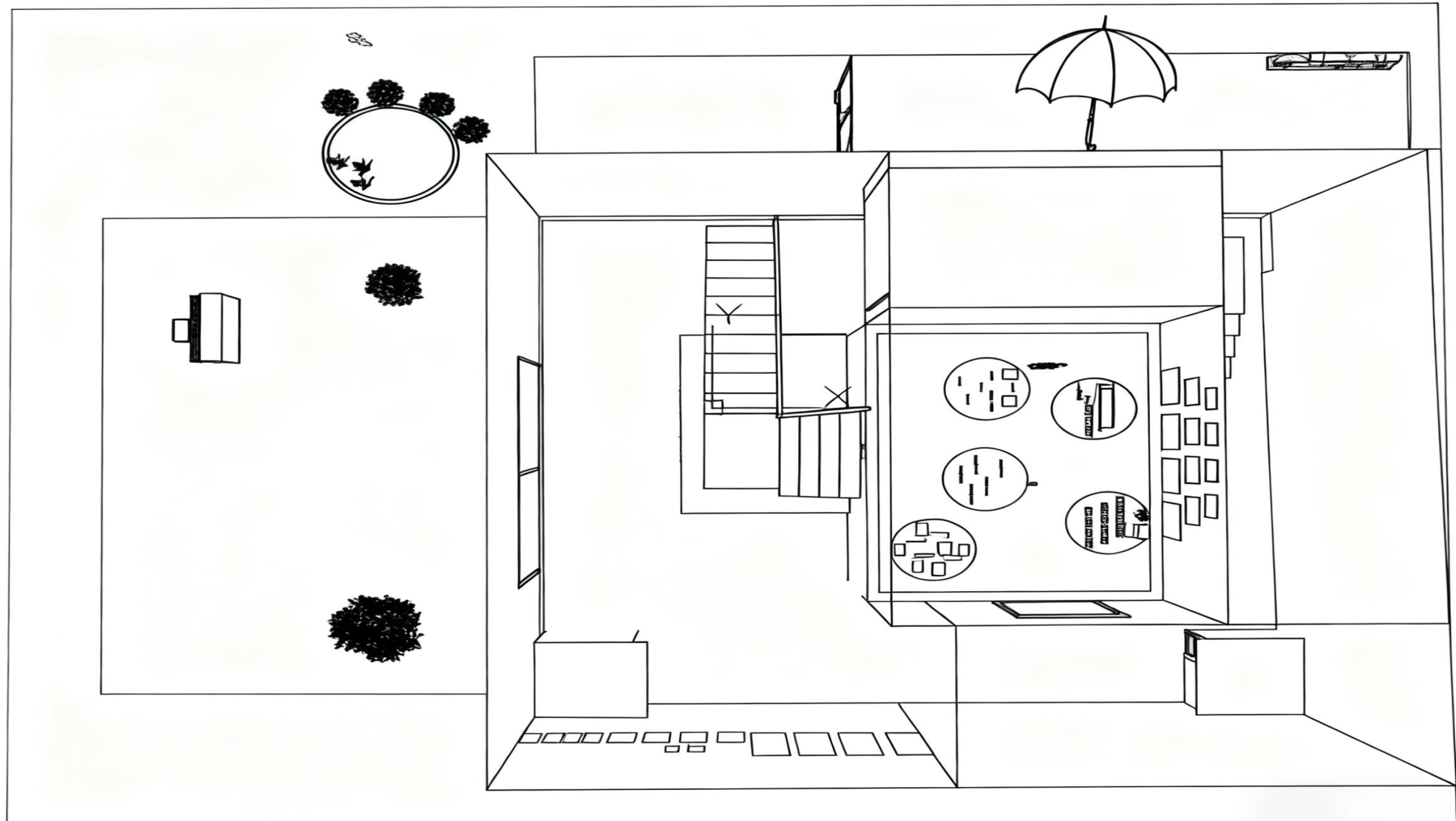
体块分析



设计逻辑

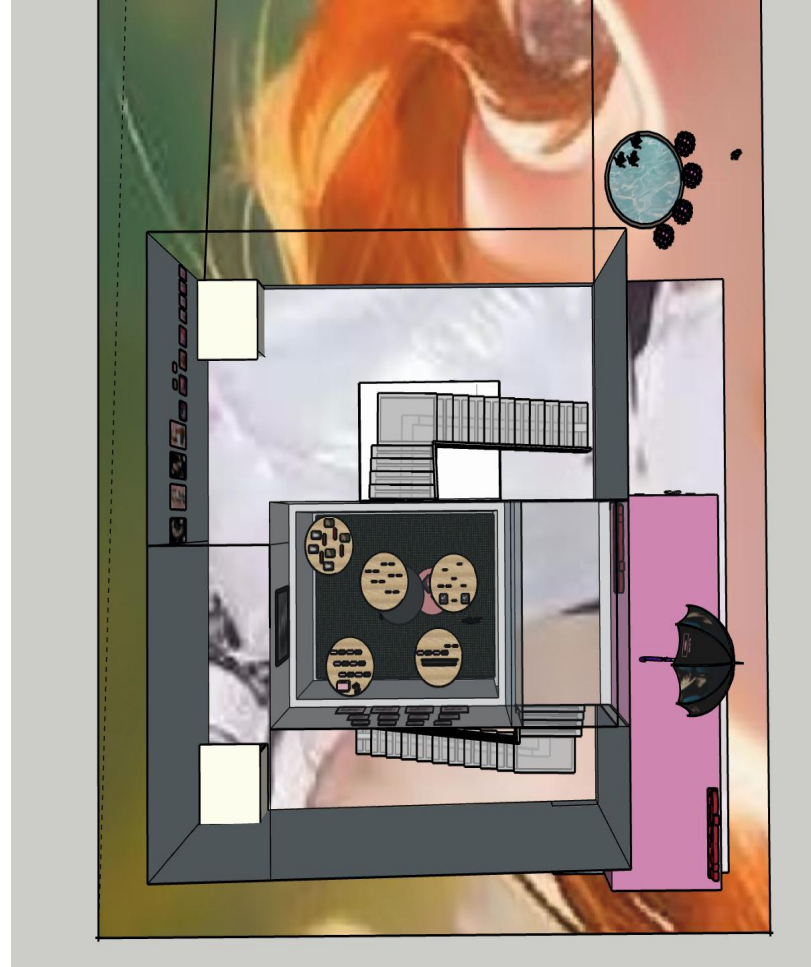
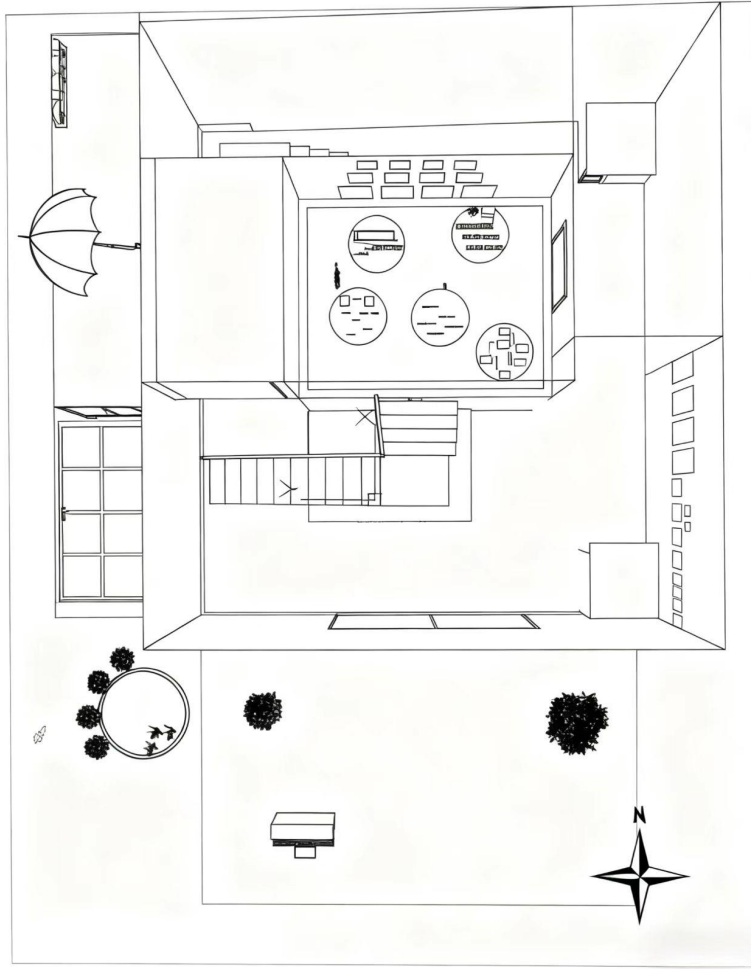


空间平面布局原因/依据

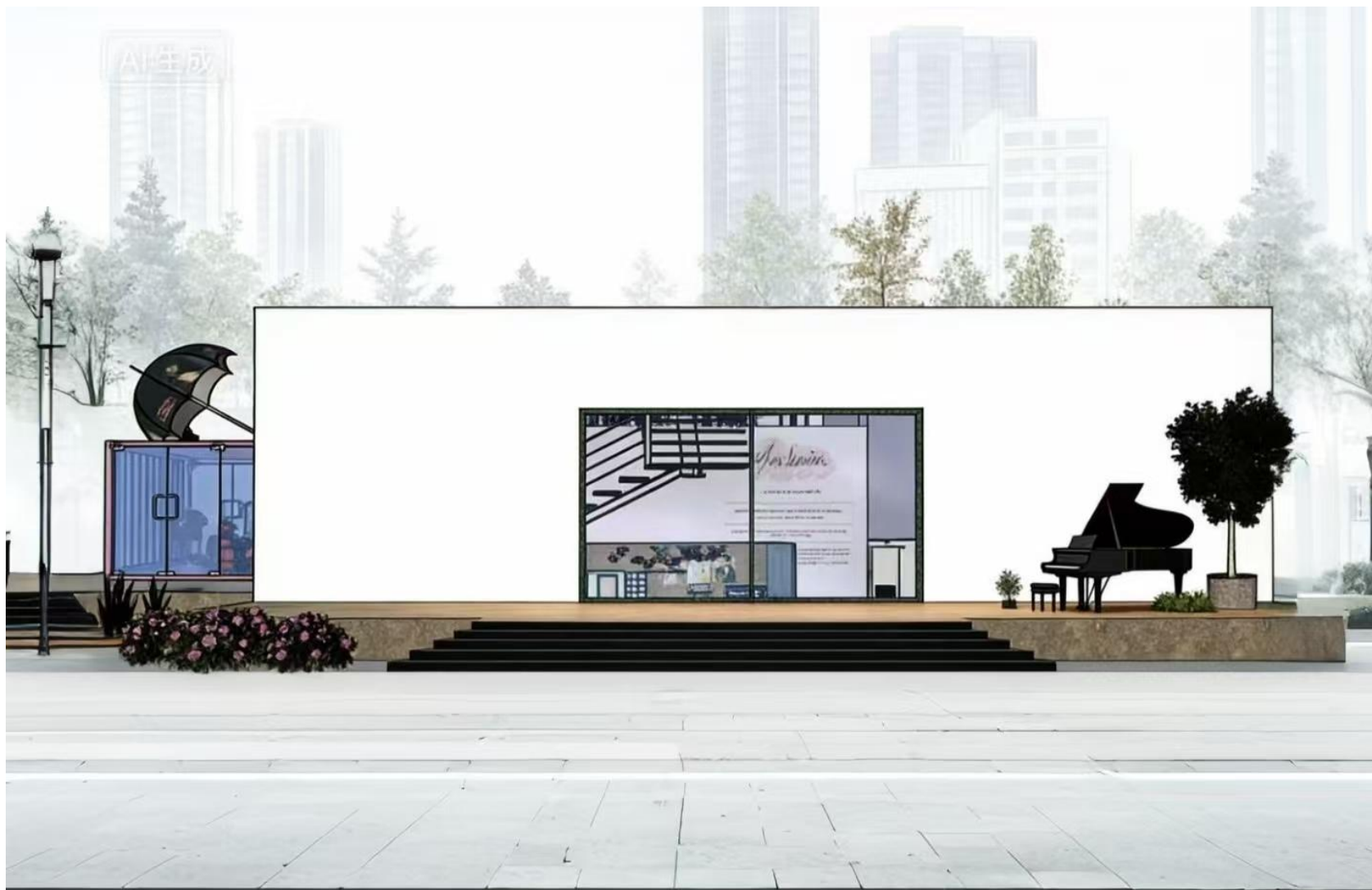


图纸的表达

平面图



立面图



立面图



剖面图



效果图





3



展板



体块分析



设计理念

设计理念
以“侘寂轻甜”为核心，将复古侘寂风与现代轻奢金属元素融入其中，打造了小空间美式匠心的氛围。美好的治愈社交空间，通过高饱和度的颜色（深紫/淡粉/大红/肉色）既保留了温馨的气氛又保留了听音乐的质感，传递出音乐对于生活韵律的形影，开放布局搭配了中间镂空的平台等元素为了让大家获得更好的体验，适配了年轻人社交与休闲娱乐的需求

材质



剖面图



区位分析



参考颜色



效果图



展板2

场地/环境分析

建筑风格与氛围：南洋小街的建设具有浓厚的南洋风情，色彩鲜艳的骑楼建筑，独特的风格能为试听会带来不一样的体验。

场地设施：南洋小街的T台演绎中心和室内T台能容纳大量的人，并且配备各种音乐设施。能满足不同需求。

人流量与客源：南洋小街是校内繁华区域，周边有许多学生宿舍和教学区，人流量大。听众广泛。

配套服务：小街周边有众多餐饮企业，能为参与者提供丰富的餐饮。

卫生条件：南洋小街卫生条件较为不错，更有利于营造良好的听音乐环境。

人群分析

多为年轻群体，其他音乐发烧友以及部分中年人和少部分老年人。校内学生群体占比高，其次是本地音乐社群和校企合作相关方等。

设计逻辑

定南洋风情和音乐双核心沉浸式体验，按照人群划分观演人群/互动/后勤区，以立面视觉统一/平面动线流畅为设计底线。

平面图/立面图



户外空间



气候条件

高温高湿：年均温：23°-25°，雨季（五到十月）湿度超百分之八十

强光晒：全年光照充足，紫外线强烈，强化遮光设计。

降雨集中：雨季多暴雨，考虑到场地排水，遮雨设施齐全

台风风险：7-9月台风爆发期，户外设施需加固和收纳

旱季干爽：11月-4月气候舒适，可优先利用自然通风降低能耗。

谢谢