

越南休憩咖啡吧Namra

Namra咖啡店坐落在岘港市繁华的Hoang Dieu大街上

绿色与咖啡店的结合，其宁静而亲切的氛围让人享受到城市慢节奏生活的美好时光。



咖啡馆Namra整体外观

设计保留并致敬原建筑的历史肌理，同时以现代材料与构造策略营造静谧、通透的慢生活氛围

顶楼观植设计



保留并凸显原建筑的标志性元素：双层砖墙、绿色水泥地面、70年代风格的阳台，使新旧之间形成可阅读的层叠记忆

三楼展示

替换部分重型混凝土楼板，采用钢框架结构抬升地面标高，减轻自重并提升结构性能，实现更灵活的功能布局

三楼视野开阔，多座位区适合商务洽谈

延展：可更改为卖花的小商铺



以原有的绿色水泥色作为空间主题色，贯穿新旧材料界面，统一空间叙事与视觉识别



运用玻璃的材料，引入自然光线，提升空间活力






一楼角落展示







二楼展示

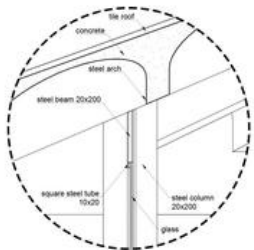


螺旋楼梯，其设计现代且富有艺术感，连接了咖啡厅的不同楼层。靠窗位置光线充足，有助于工作或学习人群提高效率和专注力，沉浸在自己的事情中不受过多干扰。

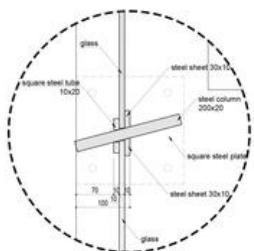


顶楼展示

A

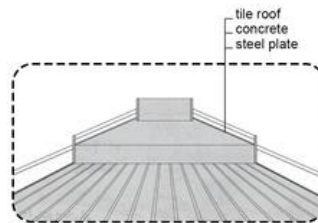


B

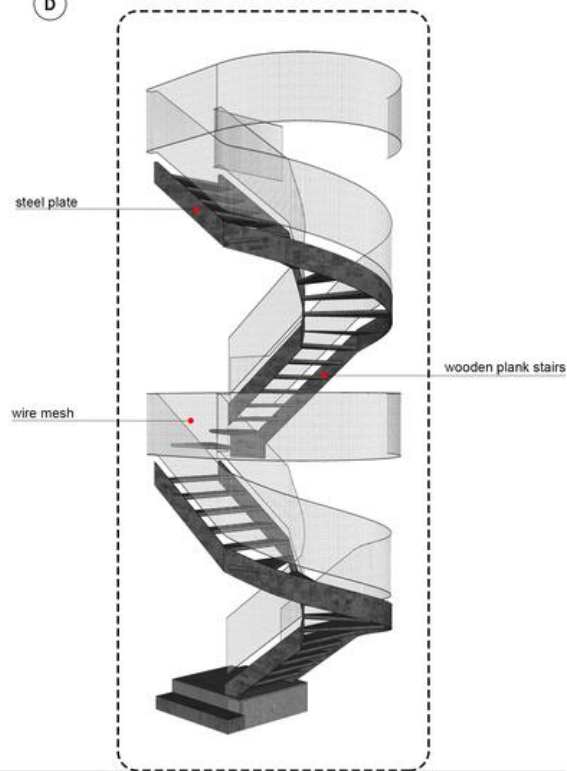


Section

C

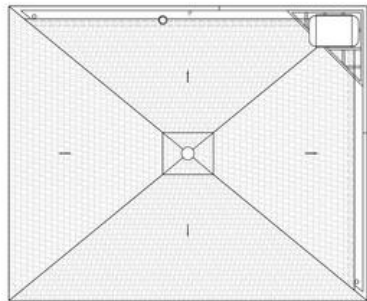


D



Steel Stair

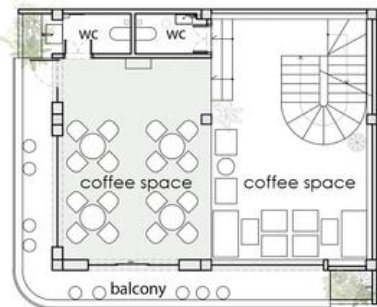
螺旋形态节省空间，连接各楼层，形成动态视觉焦点，同时引导人流从底层向上流动。开放式走廊：各楼层通过外挑走廊相连，增强楼层间的视觉互动，可能兼具通风采光功能。开放式座位区，桌椅靠近街道，吸引路人驻足，强化“街头咖啡馆”属性。



Roof Plan



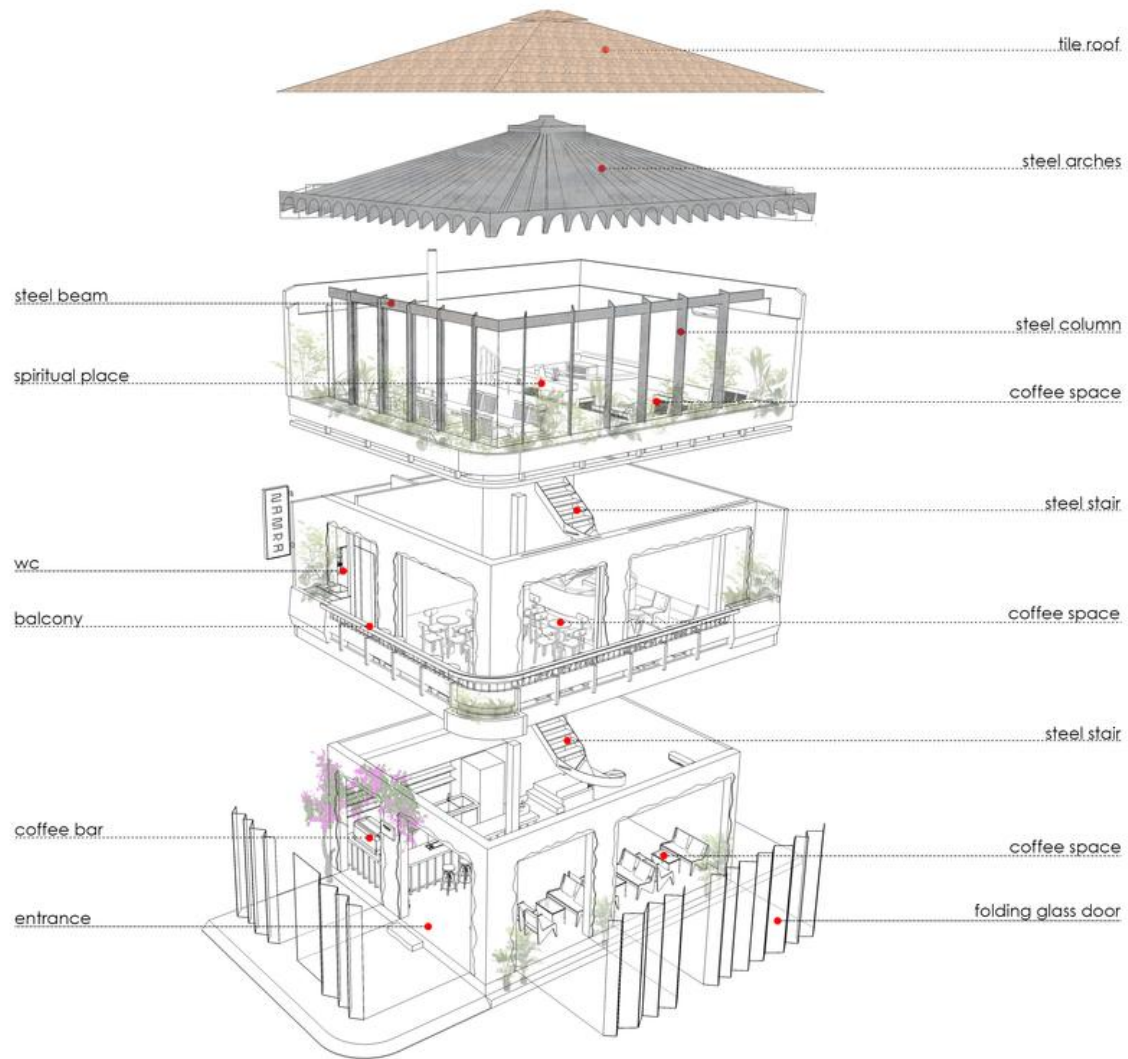
3F Plan



2F Plan



1F Plan



Axonometric

Namra咖啡吧的体块解剖图不仅展示了建筑的空间逻辑与功能布局，更通过形态语言传递了越南本土文化与现代建筑的融合创新。设计师通过分层、穿插、绿植渗透等手法，打造了一个兼具视觉冲击力与实用性的公共空间。