




清水塘旧工业遗址改造
灰土生绿

An aerial photograph of the Jewel Changi Airport in Singapore. The image captures a massive, multi-tiered waterfall cascading from a glass and steel canopy structure. Below the waterfall, a silver train is visible on a track, surrounded by lush greenery and palm trees. The scene is set within a large, modern architectural space.

新加坡樟宜国际机场



核心景观：

雨漩涡与森林谷

雨漩涡：高达40米的全球最高室内瀑布，从玻璃穹顶倾泻而下，其流量最大可达到1万加仑/分钟，可以起到为景观环境降温的作用，从瀑布收集到的雨水还将在建筑中得到重新利用

森林谷：五层阶梯式植物群落，种植超过2000棵树木和10万株灌木，形成东南亚特色雨林生态空间



自然与商业的共生奇迹 40米雨漩涡+2000棵热带植物组成的森林奇境 让每个路过的旅客都自动开启「拍照-社交传播-种草」的流量闭环 候机变成沉浸式花园漫游 焦虑感瞬间转化为消费欲



借鉴点

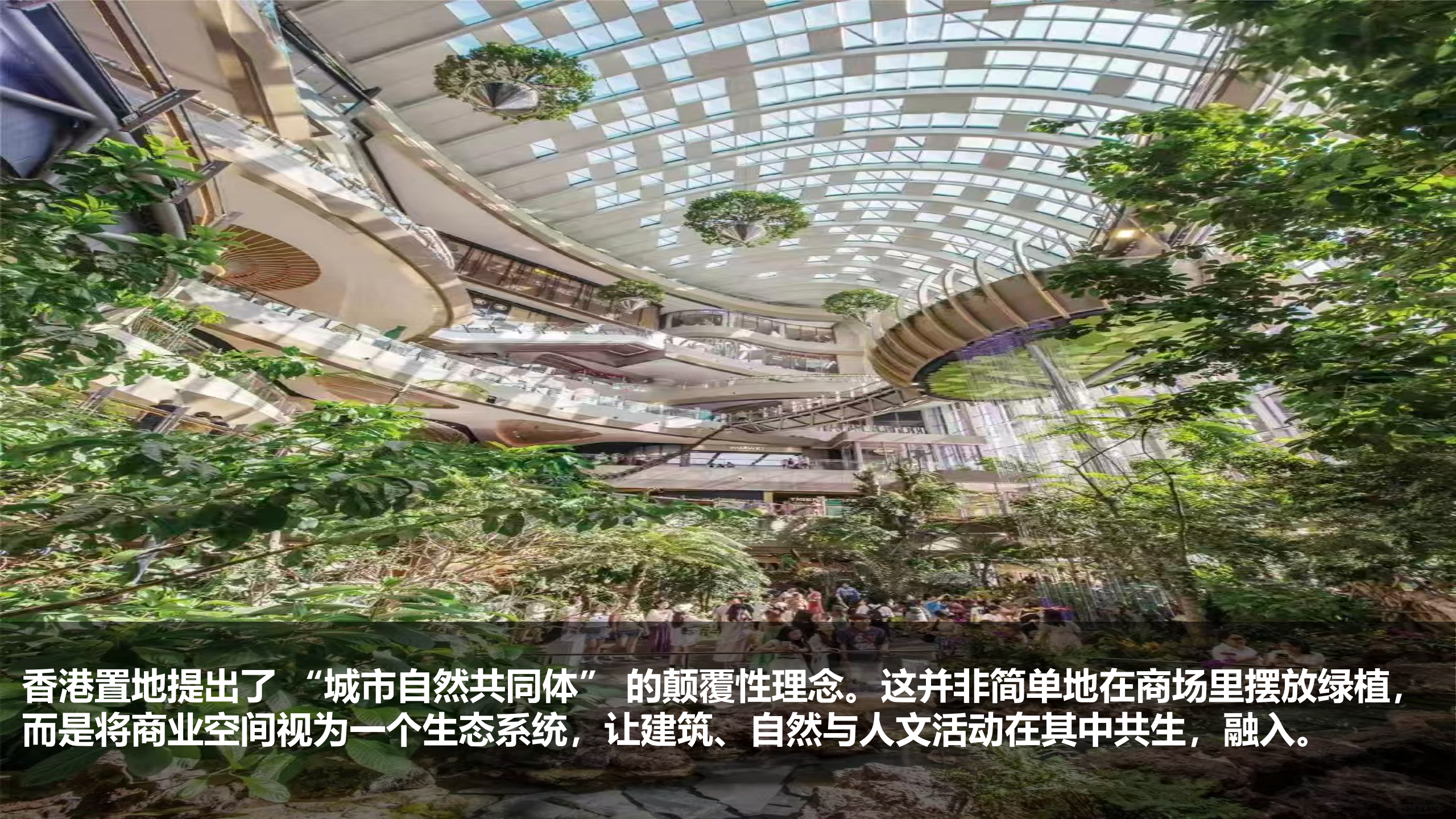
- 1.用“**停留经济**”撬动消费力·蝴蝶园/电影院/屋顶泳池延长停留3-4小时
- 2.动线设计，让必经之路铺满免税店
- 3.全球首创机场室内过山车刺激多巴胺分泌

重庆光环





Open Lab和Free+开放空间。这是一个突破传统封闭格局的新型开放场所，顾客可以随时在购物和休憩模式之间切换，同时为商业的未来运营预留了无限可能。



香港置地提出了“城市自然共同体”的颠覆性理念。这并非简单地在商场里摆放绿植，而是将商业空间视为一个生态系统，让建筑、自然与人文活动在其中共生，融入。

借鉴点

生态爆点：42米挑高“沐光森林”、2万m²立体绿植空间，把自然做成核心载体而非点缀。

业态组合：超30%重庆首店+旗舰店+流量话题店，叠加生活服务，让商场成为日常服务站。

IP叙事：自有IP“闪闪”+高频主题展+巨物互动，用强叙事带动UGC传播。

空间融合：店景一体、商业与公共空间无缝衔接，拉长停留时长与消费转化率。



上海南翔印象城MEGA





生态爆点：觅境森林（跨层生态植物园，18米高山榕、200+热带植物）；屋顶400米星空跑道+篮球场/足球场；双下沉广场、“鹤舞/鹤鸣/鹤栖”三大主题中庭



借鉴点

屋顶复合运动带：MEGA用400米星空跑道+足球场/篮球场形成高流量屋顶。

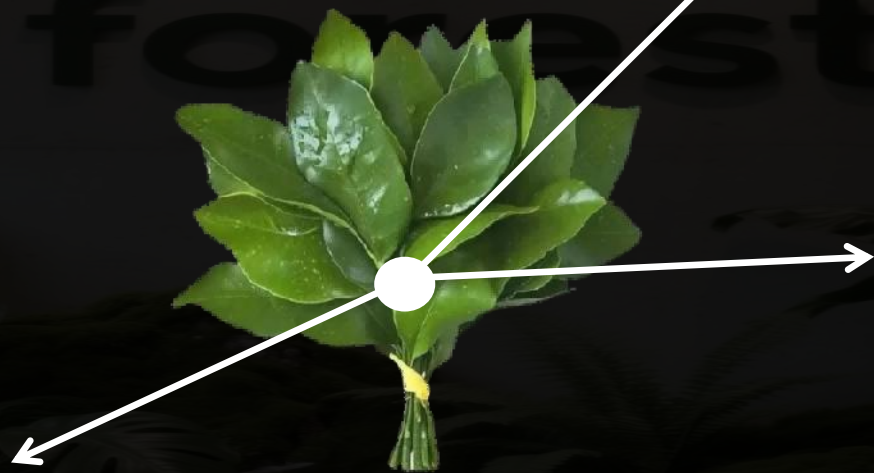
跳高空间极限运动馆：MEGA在跳高区做弹力猩球（含蹦床、攀爬）。

核心主题



以清水塘“从灰蒙蒙到绿油油”的转型为脉络，以绿植为载体，让观众在工业遗痕与生态新生的碰撞中，亲历老工业区的涅槃之路

“绿植”



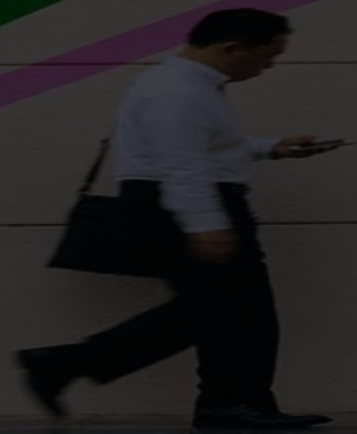
“对抗时间的标本”

“工业伤疤的愈合剂”

“被唤醒的沉睡者”

动线

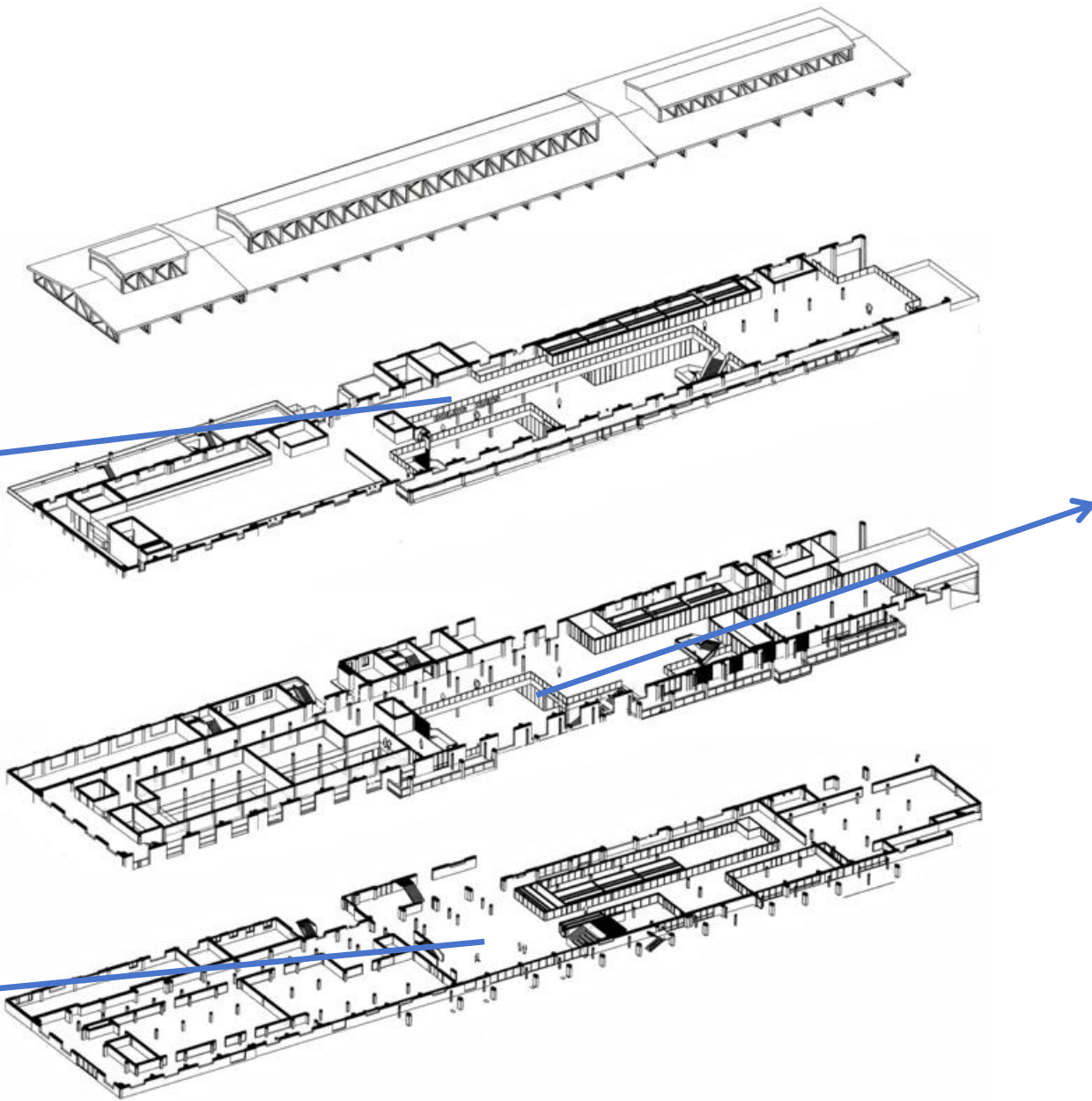
Discover
the next possible.



第三层（绿植层）

“被唤醒的沉睡者”

它们原本沉睡在清水塘的土壤深处。现在，它们被移植、被放大。当你注视它时，你不仅是在看一株植物，你是在见证一个旧时代的终结，和一个生态新纪元的破土而出

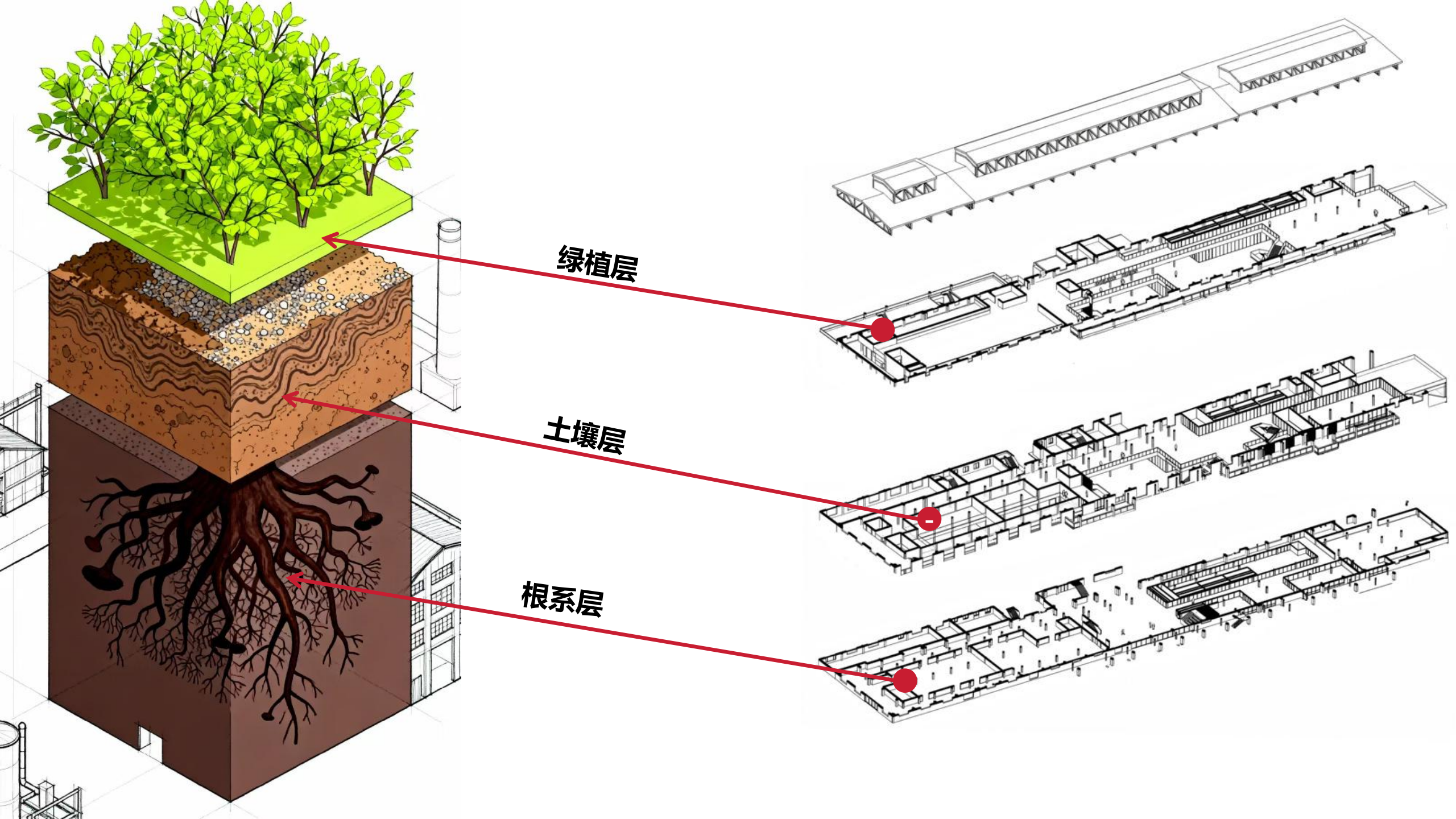


第二层（土壤层） “工业伤疤的愈合剂”

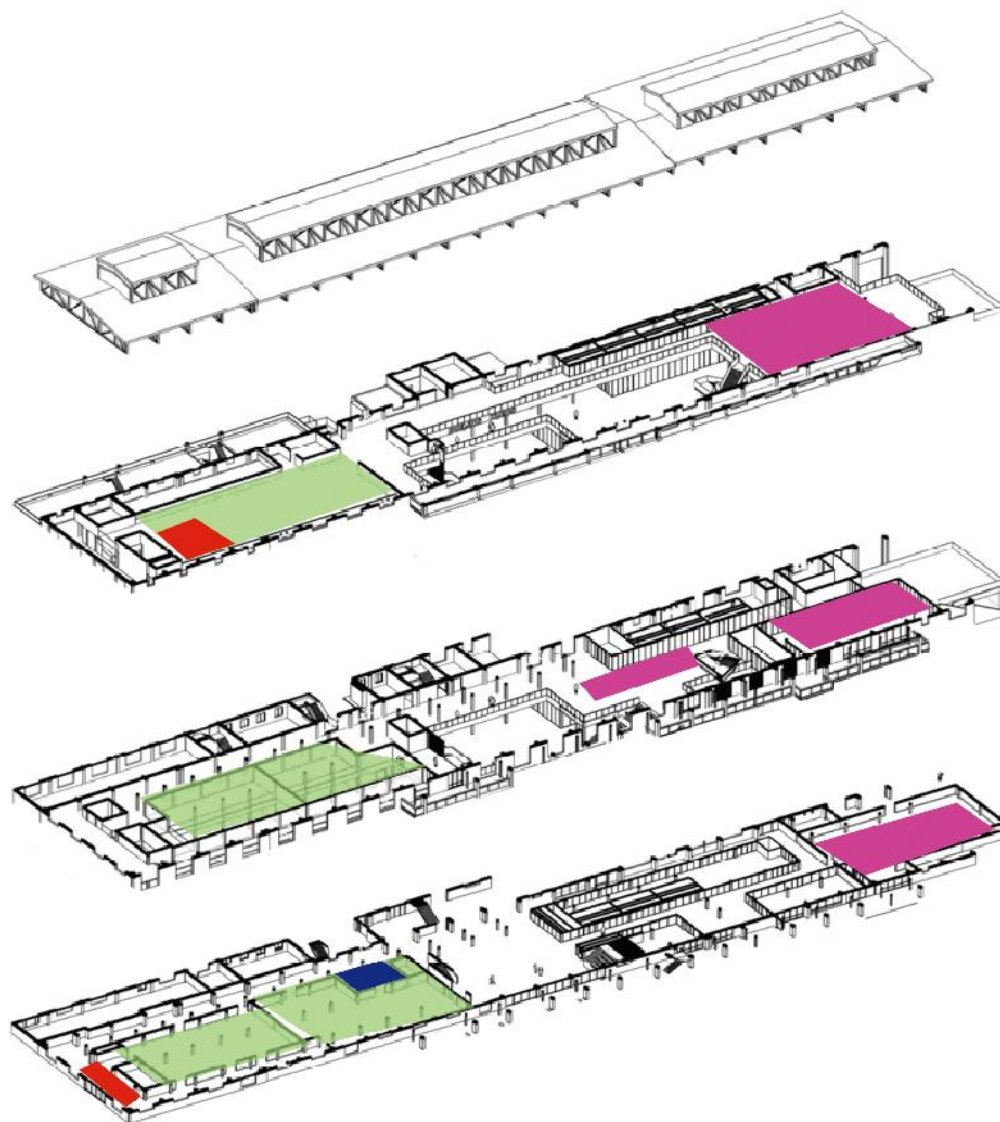
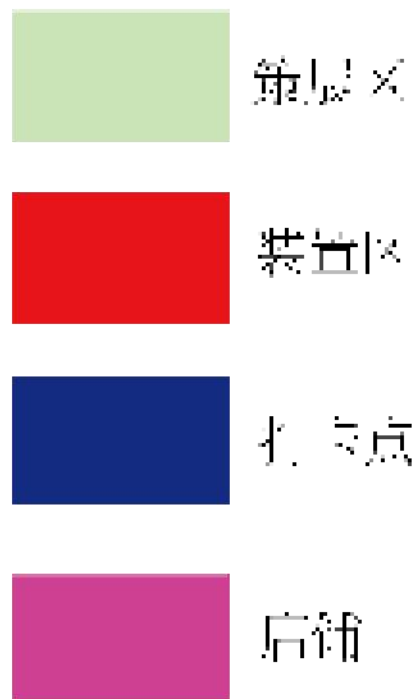
清水塘的重工业给绿植生态留下了难以生存的环境，种子们开始生根发芽，正在用自己的力量试图改善这种环境

第一层（根系层） “对抗时间的标本”

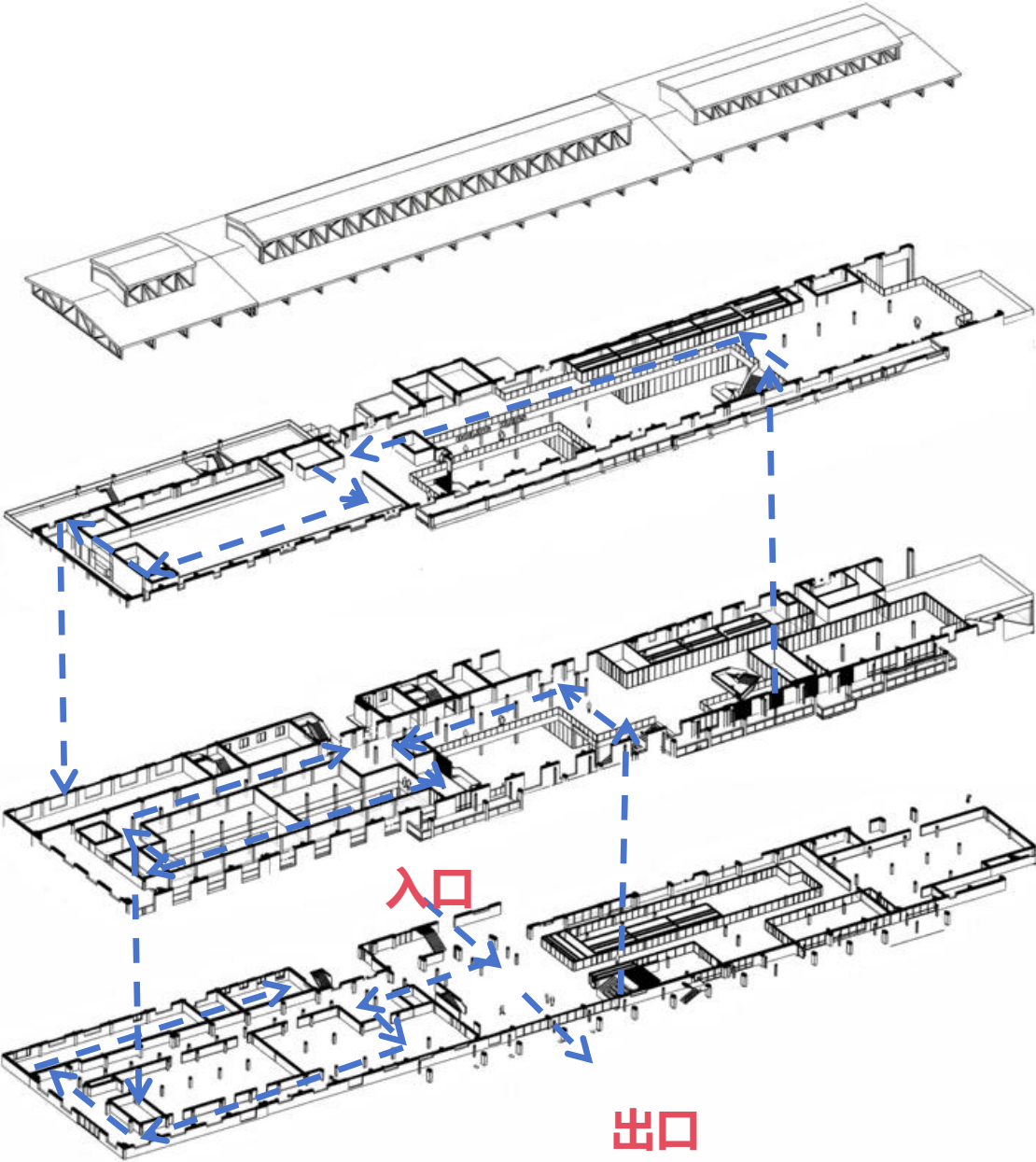
在清水塘重工业的阴影下即使破坏了许多植被污染了生态环境但还是埋藏了蕴含生机的种子



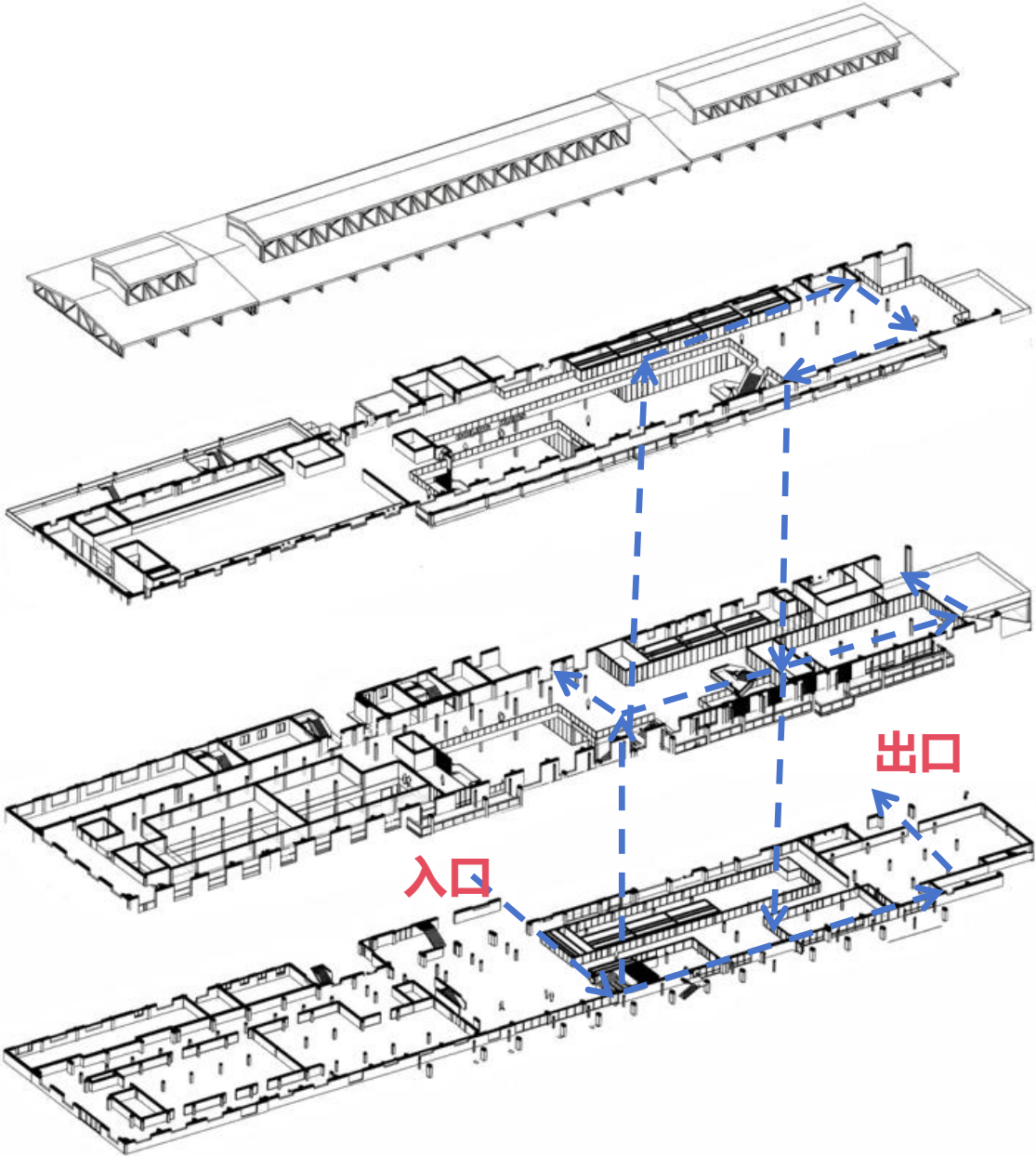
动线



策展动线图



购物动线图





策展（剧本） 灰土生绿

CAA 2025
WORLD PROJECTION
世界投影

形而上下
2025.06.01-15 9:30-16:30
GRADUATION SEASON SCD CAA
FORM (PHYSICAL)

中国美术学院
视觉传达学院
2025.1.6
Opening Time
Jan 6th, 2025 (Mon.)
Location
Building 13,
Liangzhu Campus of CAA

视觉传达学院
2025.1.6

视觉传达学院
2025.1.6

视觉传达学院
2025.1.6

设计流程

入口序章·灰土时光隧道



核心展区一·铅之绿

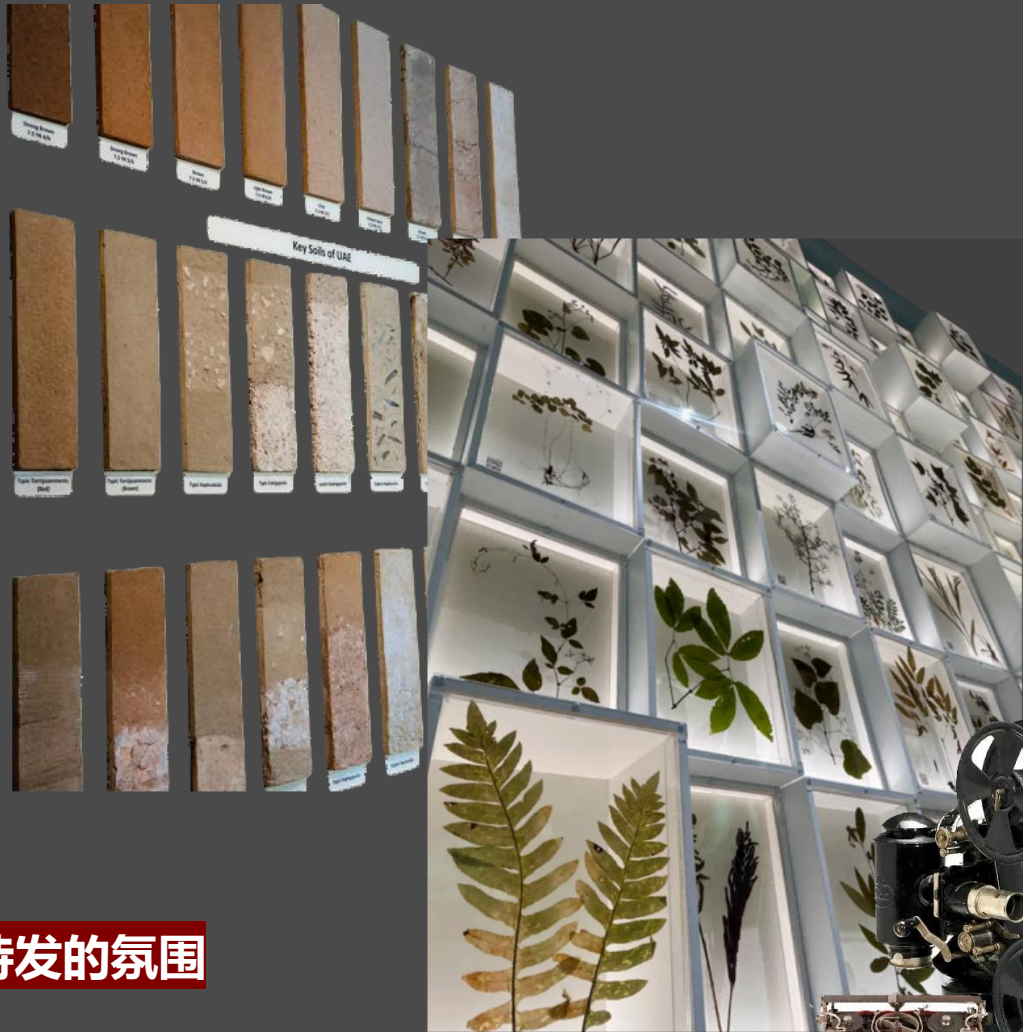


核心展区二·绿草塘

入口序章·灰土历史隧道

找到被工业埋藏的种子

金属记忆



植物标本陈列在展柜里

寂静，生机待发的氛围



空气中弥漫着废弃金属的味道

废旧工业的物品陈列在其中

第一层 根系层



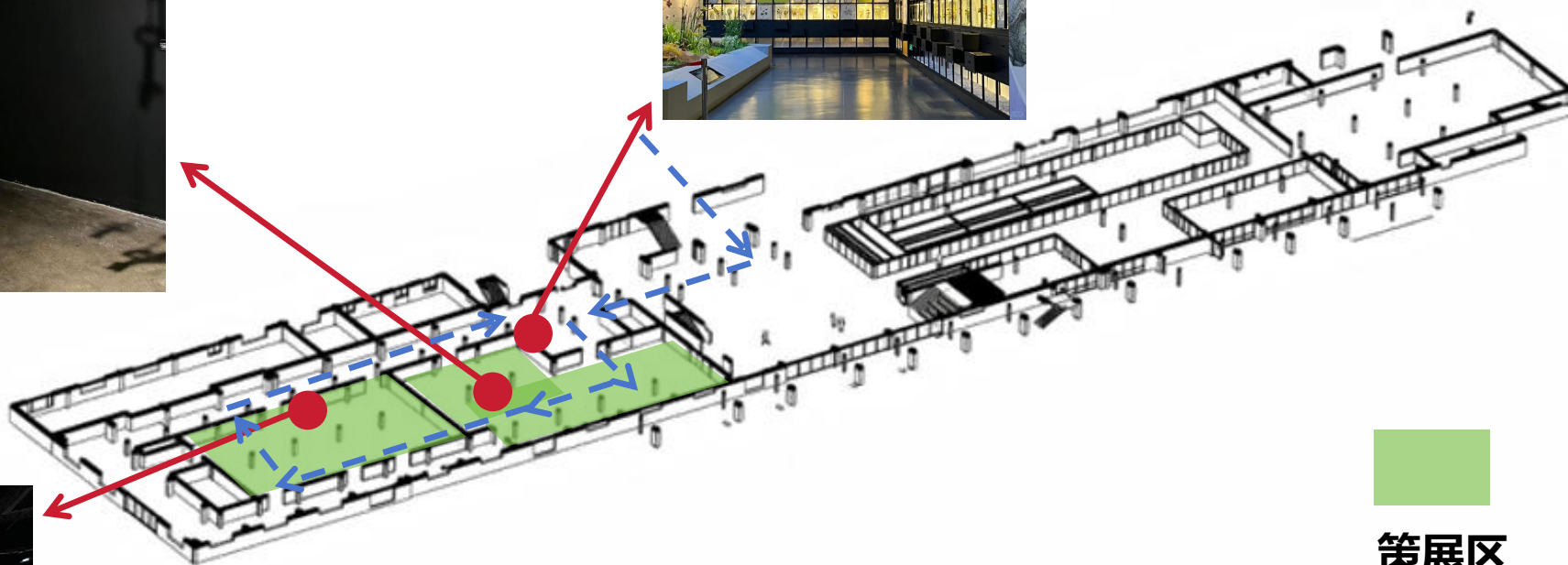
打卡点:



观众可以在打卡点拿到一袋植被种子，代表了这一层是即将被发掘的力量，种子代表了清水塘新生力量的载体



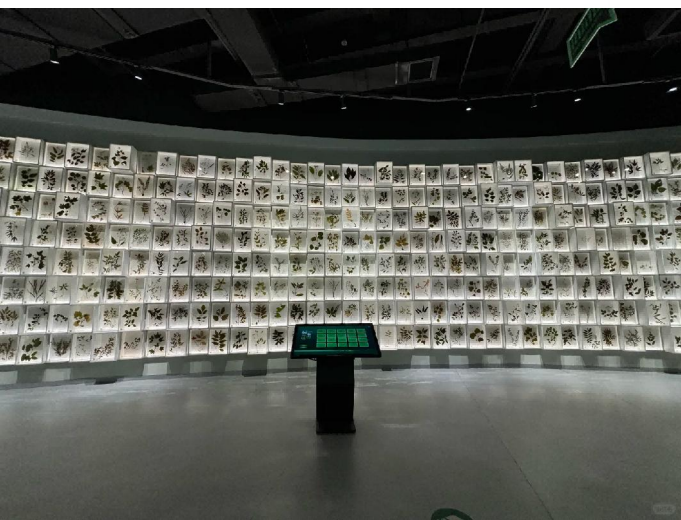
种子



策展区

展览以及艺术装置

参观策展路线



可持续设计

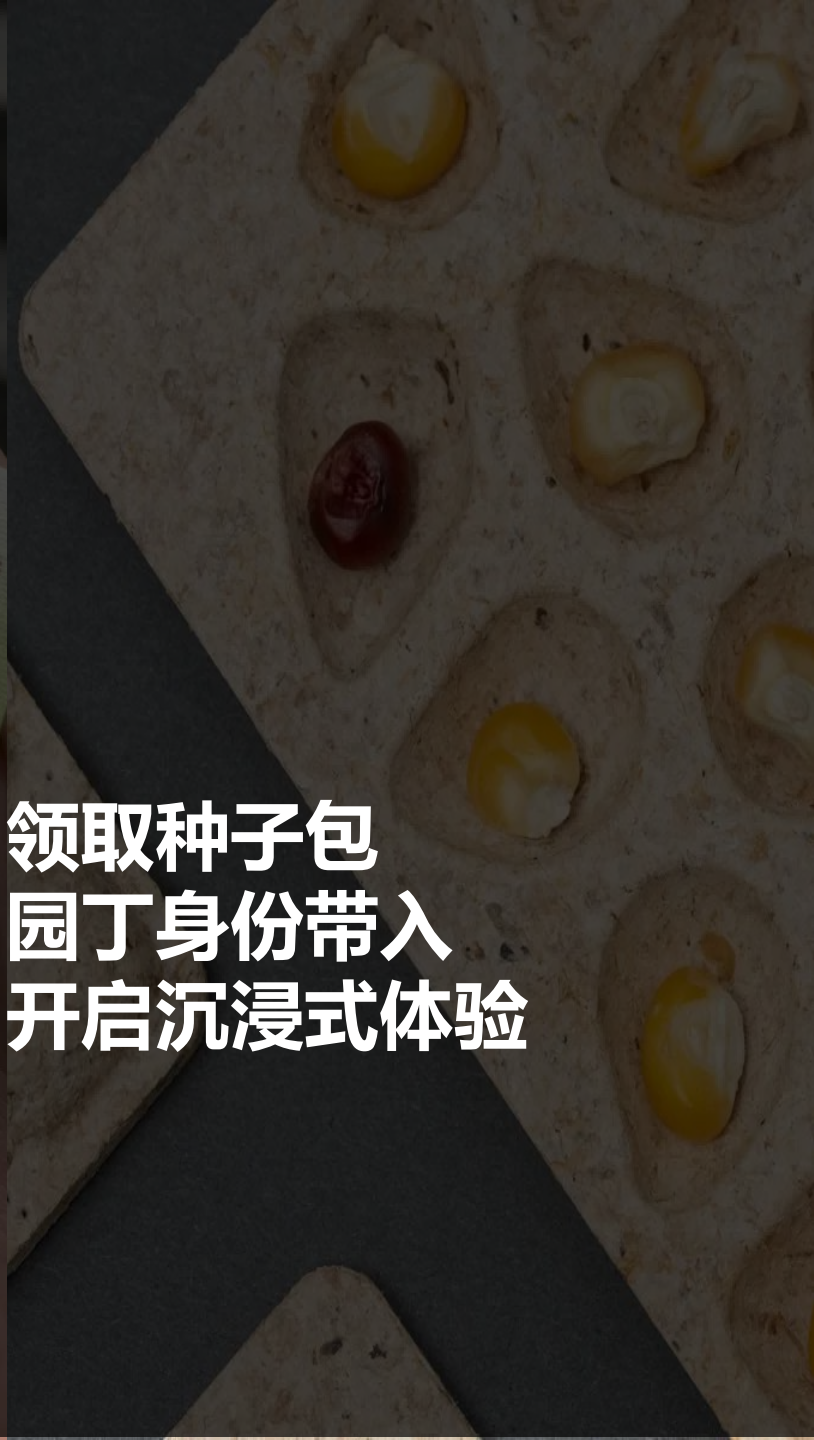
包装会变花盆

领取绿萝种子

只需解开 一步到位



领取种子包
园丁身份带入
开启沉浸式体验



沉浸式策展

封存 · 碳灰色的历史

空间基调：极暗、低色温、封闭感。

形式：入口处悬挂数十个由金属钥匙打造的“风铃”

表达：无风自动（由隐形风机控制），发出一种沉闷、低频的金属撞击声。墙面是吸音材质，声音被压缩在空间内，模拟工厂关停前最后一刻的窒息感





标本墙

形式：一面巨大的透明树脂墙。内部封存着清水塘真实的土壤切片，与叶子标本。
表达：像生物实验室的载玻片一样，将当年的叶子永久封存在透明介质中，灯光从背后打透，工业让这些植物进行了封存，留下了历史的记忆



艺术装置

旧址旋梯

代表工业历史的遗迹，灰蒙蒙的衣服上映射了当年恶劣的工业环境



核心展区一·铅之绿

找寻金属与植物的平衡点

矛盾与共生

金属与植物的共生

金属的器皿包裹着自然的土壤培育着植物

植物的发展期

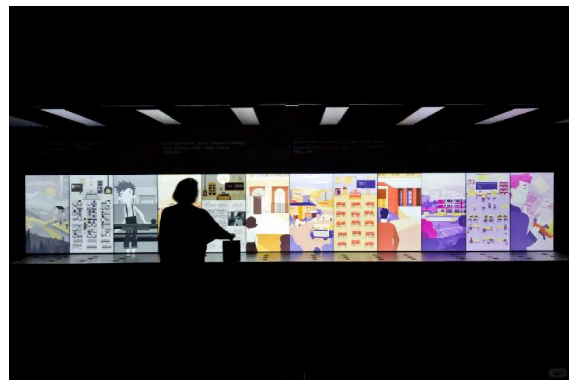
人类过度的开采植被资源影响了生态

人类逐渐意识到了问题，用着工业的产物反哺着植物

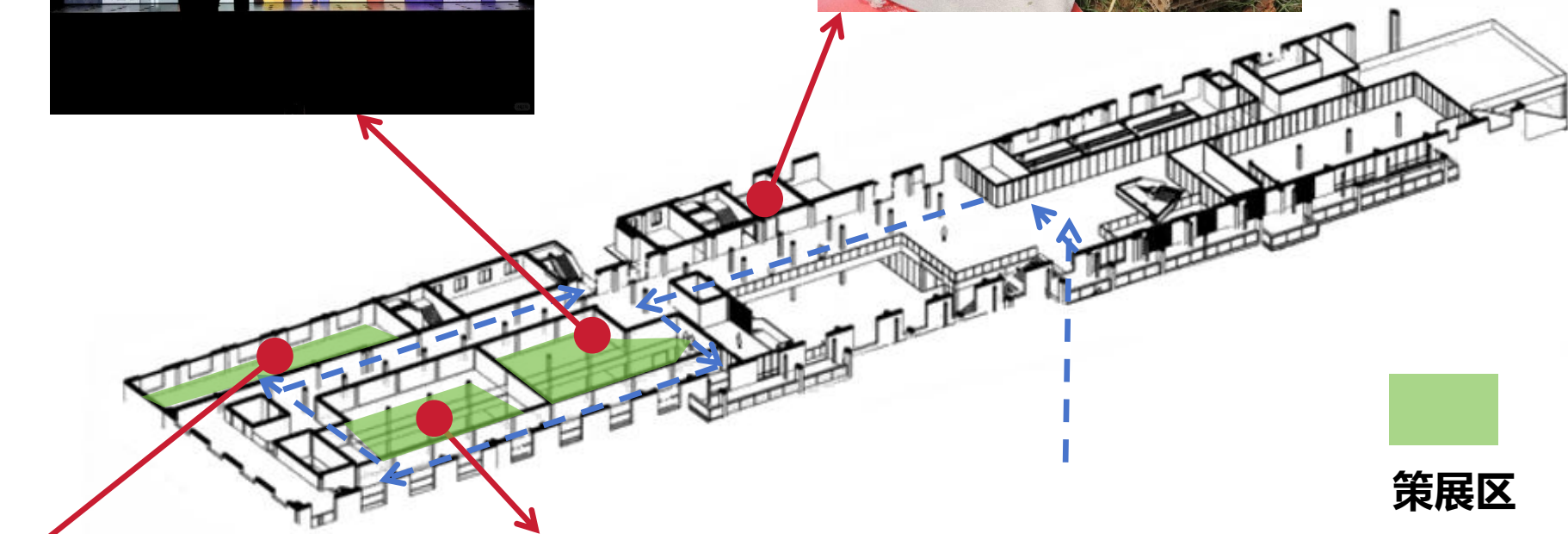


第二层

土壤层



打卡点：领取土壤与金属铲子，到这里已经集齐了所有的线索



策展区



展览以及艺术装置



参观策展路线

核心展区一·铅之绿



保留些许高炉，转炉，小矿车的物品，通过投影还原当年生产场景；设置**触控互动屏**，观众可调取老职工口述生态环境、触碰设备时触发对应生产环节的声音反馈



渗透 · 绿的萌芽

空间基调：透明、光束，湿冷

核心装置：绿色植物培养皿装置

形式：

培养皿四周的灯光由人的脚步声触发，中间摆放着土壤里培养的小绿植

表达：

这是最直接的“互动标本”，观众的脚步激活了地面的生命，象征人们的介入（改造）是生态复苏的催化剂



艺术装置

1m² 局部气候

39°58'30.
893"N
116°31'57.
641"E

INTRODUCTION
介绍

“一平米局部气候”展览灵感来自东坝的一块“野地”，它紧邻施工现场，又处在绿化区域的边缘。在城市居民的眼中，它是荒芜杂乱的、未被驯化的、毫无看点的甚至十分影响市容。但当你跳脱出人的视角，想象自己是一只蜗牛、珠颈斑鸠或是流浪猫，你会发现这里是复杂的、包容的和丰饶的。我们对这一平米的小生态进行了纵向拆解，在垂直的网格空间内重新表达，理清谁是谁，从哪里来，到哪里去的问题。

希望你能为这片“野地”驻足一分钟，走入属于这个小世界的故事。



苘麻 qing ma
Abutilon theophrasti

曼陀罗 ma tuo luo
Datura stramonium

1m²
局部气候

狗毛

大土填土

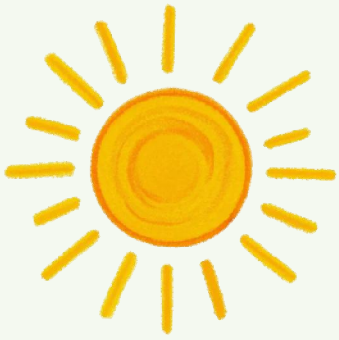
污滑球藻石
Armadillidium vulgare

展览背后的组织
关注我们
扫码前往
按Ramp1前往
领取种子包一份



核心展区二·绿草塘

种下未来的希望，让历史与新生在这里交融



阳光洒肩头
仿佛自由人



清新，阳光的空气弥漫开来
绿植的绿叶里传来淡淡的香味
生机勃勃的能量从中汇聚

舒适

静谧



第三层

绿植层

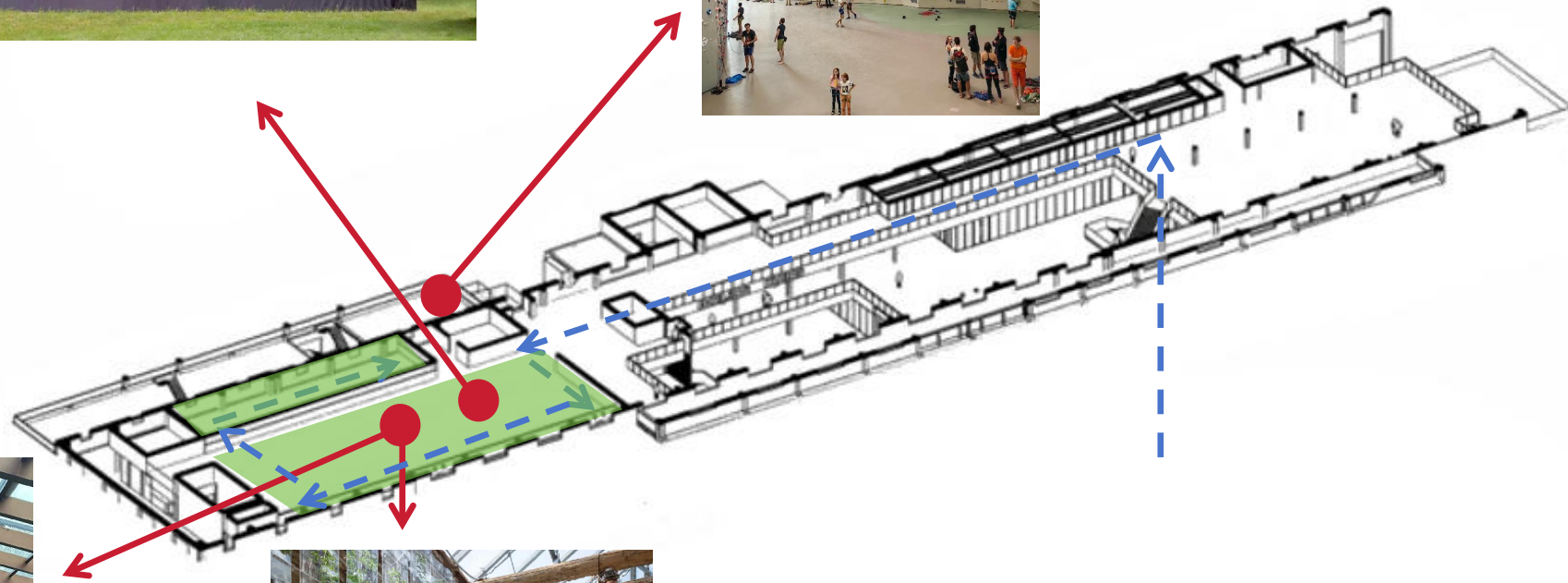


展览以及艺术装置

← - - - -
参观策展路线



策展区



装置 终章

把之前得到的种子放到景观透明盒中，用铲子和土壤亲手种植种子，在清水塘旧工业遗址，种下种子，是在过往的土壤里种下未来的希望，让历史与新生在这里交融。



核心装置：植被

形式：在钢架之上，真实的植被正从底部缠绕向上

表达：这是展览的最终答案——这里的工业产品不再是污染，而是成为了植物生长的支架。灰与绿不再对立，而是融合成一种新的、未来的物质形态



艺术装置

脚手架瀑布

象征清水塘的水质变清澈



攀岩森林
互动装置

在优质的生态环境中
享受运动

Alphabet
Winter School

介绍清水塘本地的特色植被

绿水青山就是金山银山

学识森林



JOB LIVE

IKEA

IKEA

อิกะย

IKEA

อิกะย

EMSPHERE

EMSPHERE

商业

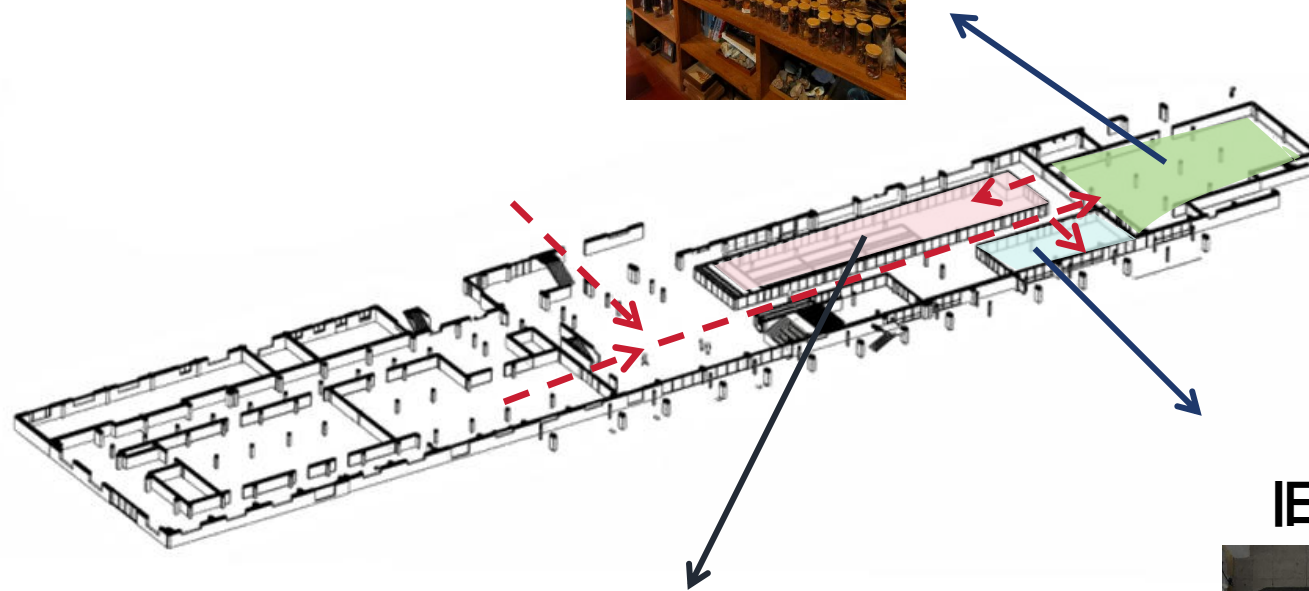
PRE-BUILT

KVS NDC

MEIN-ARDT

第一层

植物标本店



旧工业风饰品店



植物工业咖啡店



← - - - -
购物路线

植物工业咖啡店

工业风的咖啡店里陈列着各种沉木，植物标本

本店主打特色植物咖啡；当年工人师傅用薄荷泡在水中来消暑暑
我们从中得到启发并打造薄荷咖啡，蒲公英叶咖啡等等

植物标本店

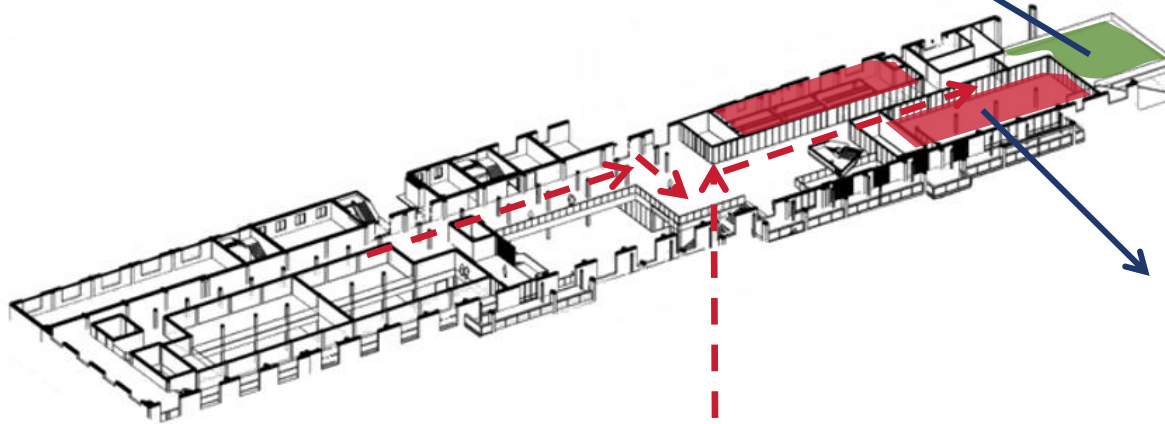
在此店售卖标本，把植物标本和工业旧物结合，用废弃金属框装裱标本，体现工业和自然的融合

旧工业风饰品店



第二层

文创设计店



绿植集市



购物路线

绿植集市

把市集分成不同主题区，像多肉区、香草区。



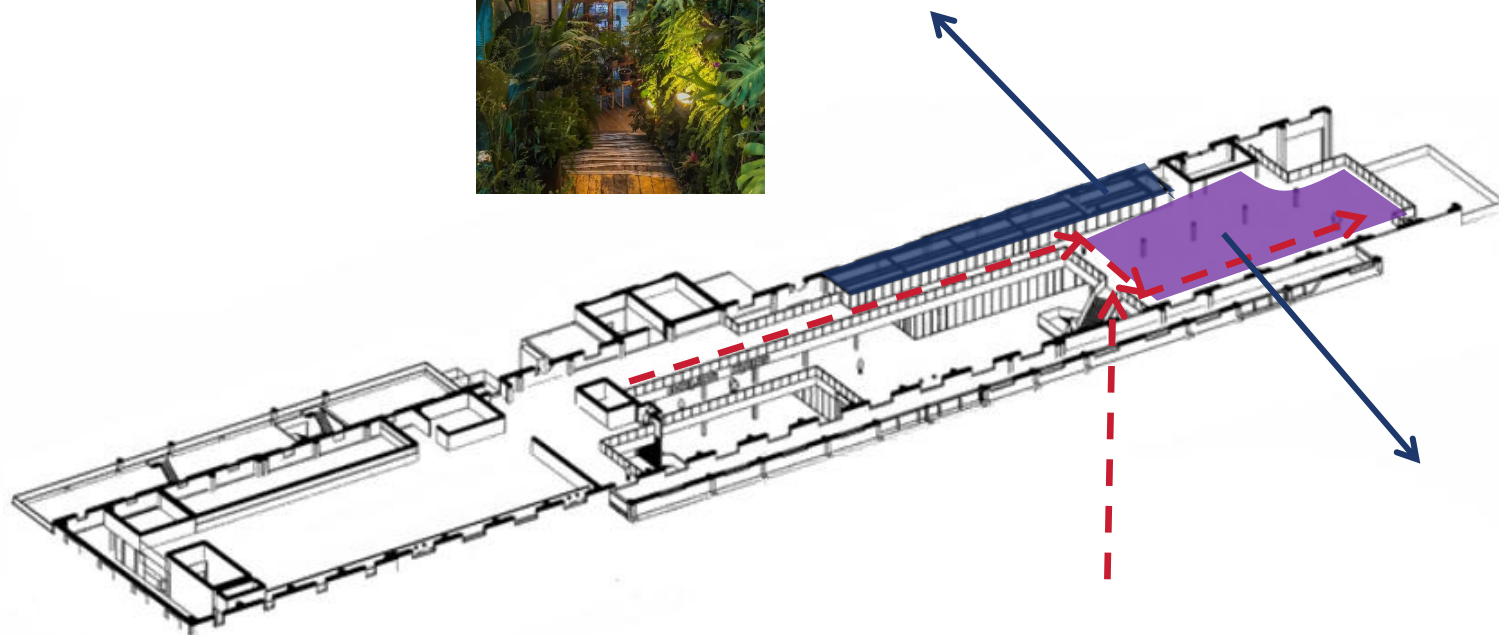
小萝

文创设计店



第三层

植物主题牛排店



攀岩装置售卖店



购物路线

攀岩器具售卖店



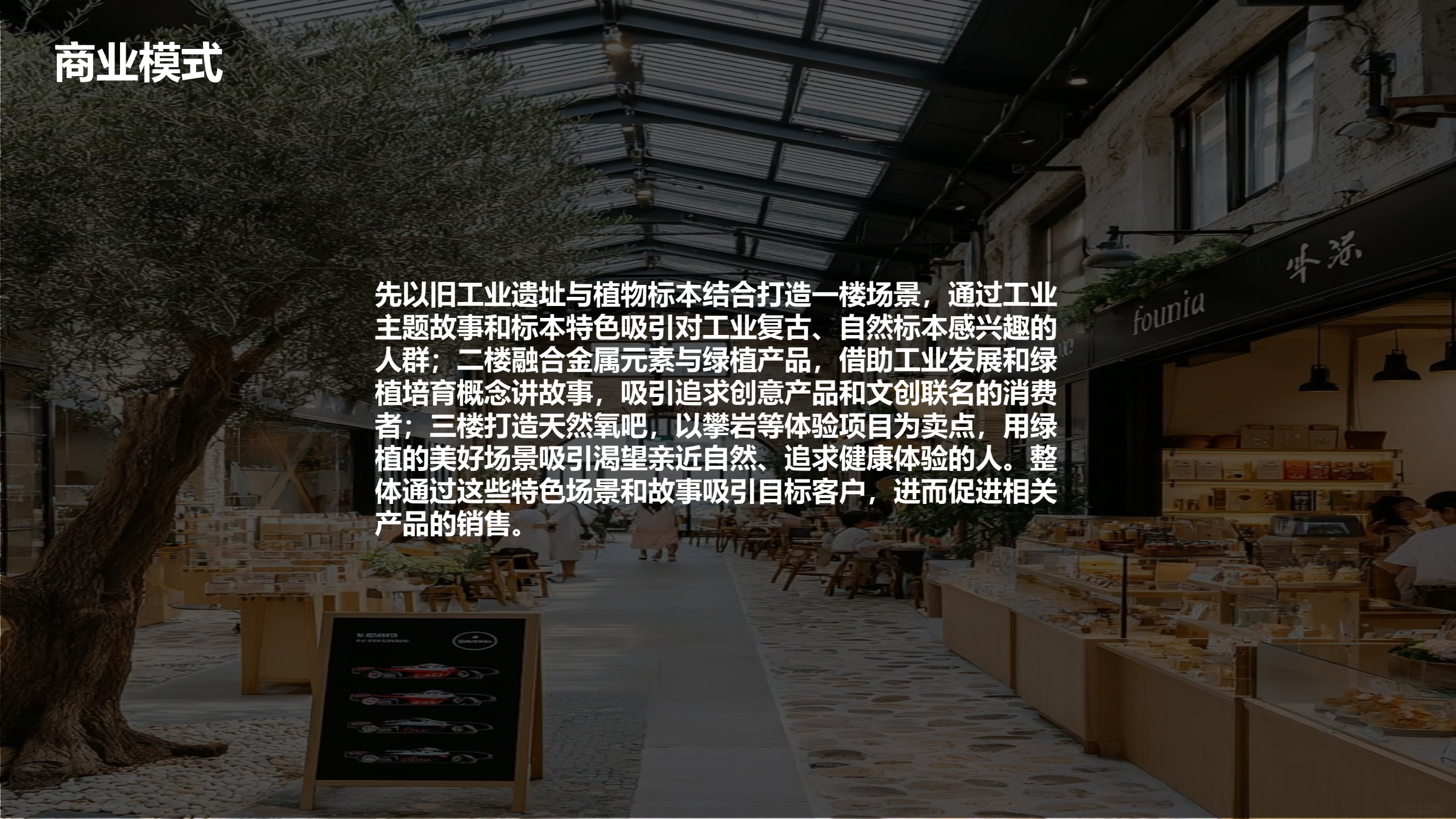
在此基础上与本厂的IP进行联名售卖

绿植主题牛排店

进行本土的特色化创作，如迭迭香牛排以及香草牛排等多种产品

商业模式

先以旧工业遗址与植物标本结合打造一楼场景，通过工业主题故事和标本特色吸引对工业复古、自然标本感兴趣的人群；二楼融合金属元素与绿植产品，借助工业发展和绿植培育概念讲故事，吸引追求创意产品和文创联名的消费者；三楼打造天然氧吧，以攀岩等体验项目为卖点，用绿植的美好场景吸引渴望亲近自然、追求健康体验的人。整体通过这些特色场景和故事吸引目标客户，进而促进相关产品的销售。





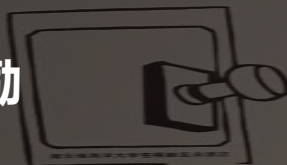
印章打卡

参与方式:

- 1、住店客人可免费集章
- 2、小红书发表笔记，带话题#亚朵酒店，通过小红书发表对应带话题文章、3张图片，以集章打卡

集章打卡

在线索点放置打卡，设置奖励



印章内容持续更新

温馨提示：印章使用完请归原位，小心放置使用，避免手上沾染印油哦！

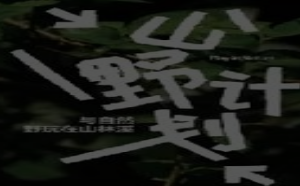
如有任何疑问请联系您所在店面伙伴为您引导操作

连云港海洋大学苍梧路亚朵酒店

江山万里

高山流水 如土如石

山林溪



森林主题音乐节

邀请乐队，来进行演唱

- 王春秋 程乃良 (宁波/平调唢呐)
- 本能宣舞 (云南/乐队)
- 太行流动艺术团 (上海/流动艺术)
- JAMMALA (上海/非洲鼓团)
- Taiga (成都/游牧电子)
- 何德然 (北京/铃鼓)
- 苏都拉 (内蒙古/世界音乐)
- Lucero Ponce (秘鲁/火舞)
- 孙鹤 (内蒙古/班苏里笛)
- Mandy Tabla (上海/印度鼓)
- 波波 (上海/非洲鼓)
- 呼格吉莫Hoogjim (内蒙古/世界音乐)
- 树 Tree (辽宁/迪吉里杜)
- Laurent (法国/疗愈音乐)
- 袁朝桢 (上海/打击乐)
- 刘辰禹 (上海/小号)
- 宝尔金Borjin (上海/电子)
- Denzil (美国/民谣)
- 雾隐波 (上海/世界音乐)
- 赖雨彤 (台湾/indie-pop)
- 多兰 (新疆/哈萨克民谣)
- 侧空爵 (上海/乐队)
- 邱斌 (常州/电子乐)
- 王汝安D3M3NTOR (上海/电子乐)
- 圆卦Mahakali (上海/电子乐)
- 深蓝 (杭州/电子乐)
- GREEN (上海/印第安帐篷搭建)
- 赵子蛟 (上海/流动绘画)
- 阿希为什么设计公司 (宁波/视觉)

山野计划之
山野音乐节

2025.4.19-20 13:00-21:00

地点: 宁波横溪 山生万物



IP设计



外观形象 (三视图)



清小萝



正



侧



背





文创纪念品

停这里「骑」时刚好
车和你都有想要的自由

O'FEY BAKERY
西南首店
SEE YOU IN OCTOBER


公园里
PARK MORE

携方

福见

O'FEY BAKERY
西南首店
SEE YOU IN OCTOBER



The background of the image is a dense, dark green pattern of fern fronds, creating a textured, naturalistic look. The leaves are layered and overlap, with varying shades of green from deep forest green to a slightly lighter, more vibrant green, giving it a sense of depth and movement.

感谢观看