

无人知晓

【让万物穿过自己】



前期调研

Thila 小馆与咖啡馆

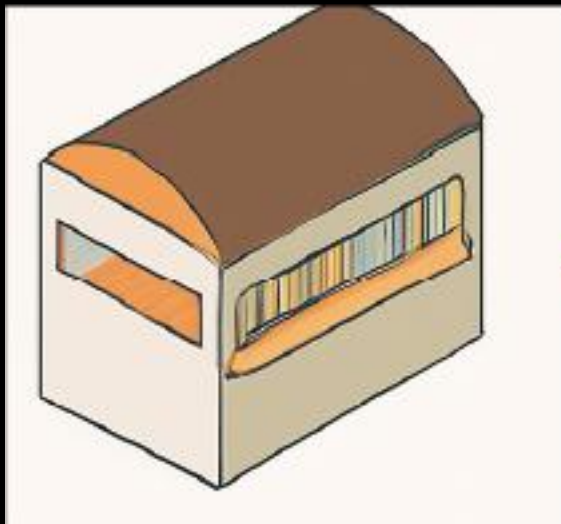
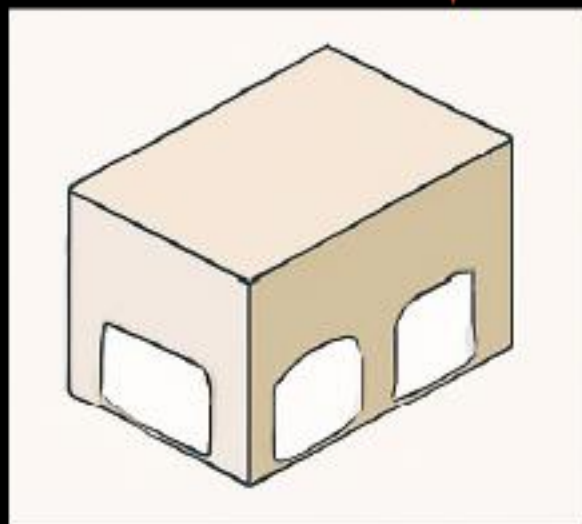
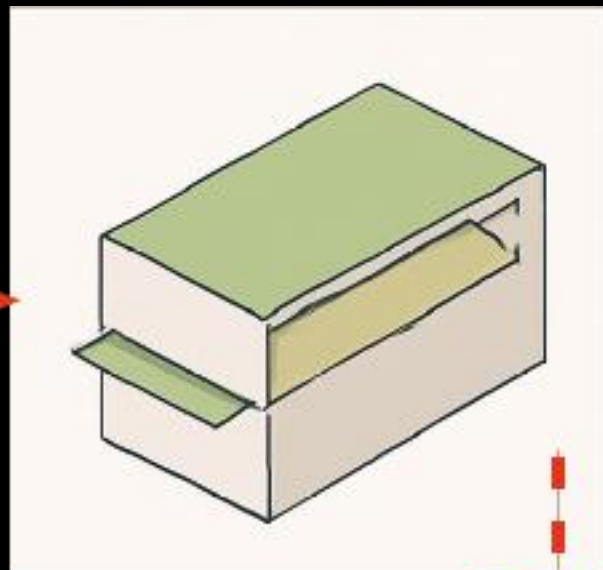
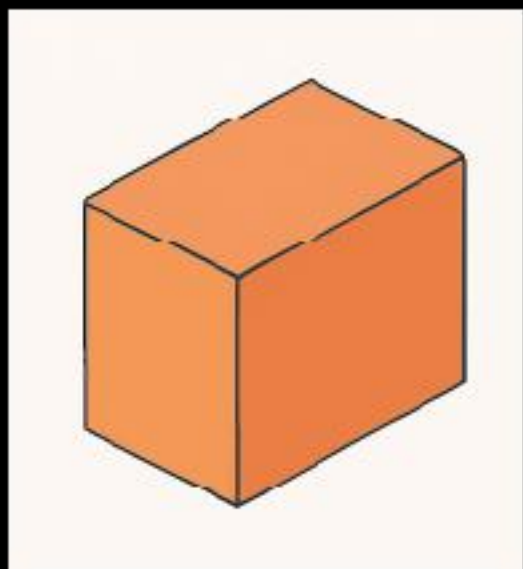


越南岬港市岬港山庄安海中陈鸿道



体块的组合





主要功能

一.核心功能

A.提供提供饮品与食物

二.空间功能

A.社交场所

B.个人第三空间

如何支持多样化的活动和社交





主要区域：中心部分是一个绿色植物围绕的小型开放庭院。这个区域被多个长条形沙发区和座位区围绕，这些沙发和座椅安排为开放式，右侧部分：右侧有一个显著的、环形的长桌或休息区，可能是一个主要的接待或互动区域，适合小型会议、社交活动或聚餐。另外，右侧还可以看到有洗手间等配套设施，满足顾客的基本需求。

无人知晓

【让万物穿过自己】



植物



餐饮加商业

用玻璃作为大部分材料贴近周围环境

不是只为喝咖啡
而是为一种感觉买单



海口经济学院南洋小街位于校园内部,主要服务在校师生是一条集餐饮、零售、文创和便民服务于一体的商业街区。场地所处的分别布局在上图蓝点为您当前所处位置,红点分别代表了目前海口经济学院已有的咖啡店和奶茶店。

校园自然咖啡店的本质是**构建“第三空间” **——既非教室也非宿舍，而是融合学习支持、情感疗愈与文化认同的生态节点。其设计原因不仅源于功能需求，更是对当代教育理念的回应：在钢筋水泥的校园中开辟一方自然绿洲，让学生在啜饮咖啡时，亦能触摸到生长的力量。

一、目标人群画像 (Who)

1. 核心人群

• 在校大学生 (主要客群)

- 年龄: 18-24岁
- 身份: 海口经济学院及周边高校学生
- 特征:
 - 追求个性化、有格调的生活方式;
 - 喜欢拍照打卡、分享社交平台 (小红书、抖音、朋友圈);
 - 对“氛围感”“治愈系”“慢生活”有强烈共鸣;
 - 消费能力中等, 注重性价比但愿意为体验溢价。

• 年轻教职工与研究生

- 年龄: 25-35岁
- 特征:
 - 工作/学习压力较大, 需要安静空间;
 - 偏好有文化气息、适合阅读或轻办公的环境;
 - 对咖啡品质有一定要求, 倾向精品手冲或特调。

2. 次级人群

• 周边居民 (年轻家庭、自由职业者)

- 年龄: 25-40岁
- 特征:
 - 家庭主妇、居家办公者、自由职业者 (如插画师、写作者)
 - 寻找社区型第三空间, 希望孩子也能接触自然元素;
 - 倾向周末带娃来放松, 喜欢亲子友好型空间。

• 游客 & 城市漫游者

- 年龄: 20-35岁
- 特征:
 - 来海口旅游的年轻人或骑行/徒步爱好者;
 - 南阳生态文化园附近有自然景观资源, 可能顺路探访;
 - 喜欢“小众”“在地文化”“文艺感”的打卡点。

五、核心需求洞察 (Needs & Pain Points)

需求类型

具体表现

🌿 情感需求

渴望被自然疗愈, 缓解学业/工作压力; 寻找“城市中的森林角落”

📸 社交需求

打卡拍照发圈, 获得认同感; 希望空间具有“出片率”

🛋️ 功能需求

提供插座、Wi-Fi、舒适座椅; 有安静区和社交区划分

☕ 产品需求

咖啡口味稳定, 有特色自然主题特调 (如椰子冷萃、斑斓拿铁、雨林气泡); 提供轻食 (燕麦碗、水果酸奶)

♻️ 价值观需求

支持环保理念 (可降解杯、零浪费设计)、本地合作 (用海南本土食材)

👨‍👩‍👧 亲子友好需求

若引入儿童友好元素 (绘本角、小型植物认知区), 可吸引家庭客群

八、建议策略: 如何满足这些需求?

1. 空间设计强化“自然主题”

- 使用大量绿植墙、苔藓、原生木材、天然石材;
- 设置“微缩雨林角”“种子展示瓶”“海南本土植物科普牌”;
- 引入自然音效 (鸟鸣、流水) 或香氛系统 (木质调、青草香)。

2. 打造“出片率”高的视觉焦点

- 设计一面“蕨类瀑布墙”或“悬浮玻璃花房”作为打卡点;
- 提供免费租借森系道具 (藤编帽、透明伞) 用于拍照。

3. 菜单融入“自然+在地”元素

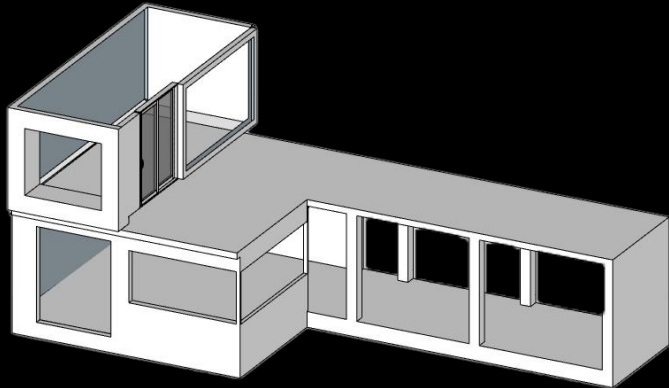
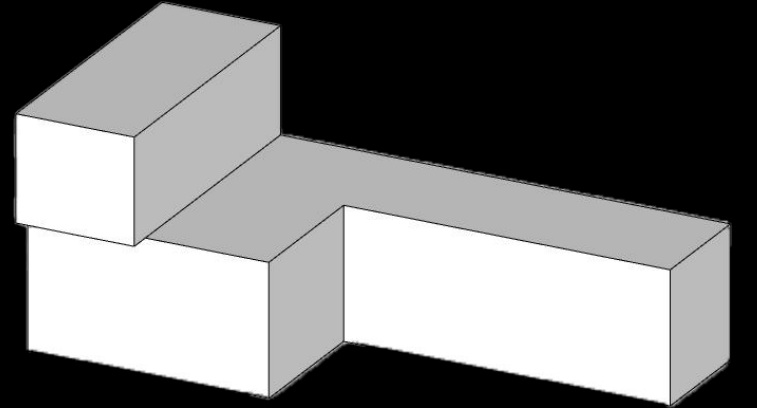
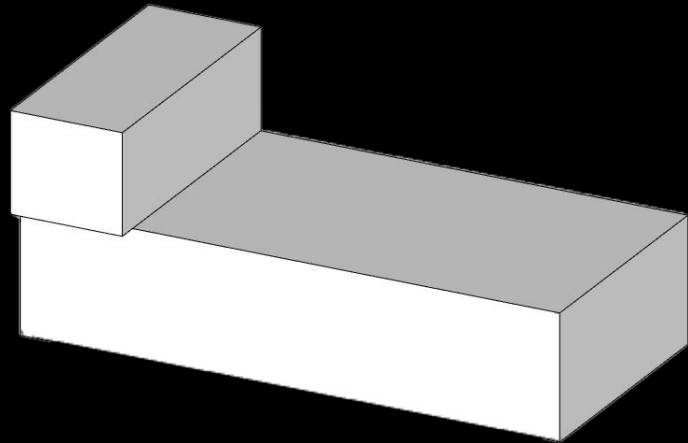
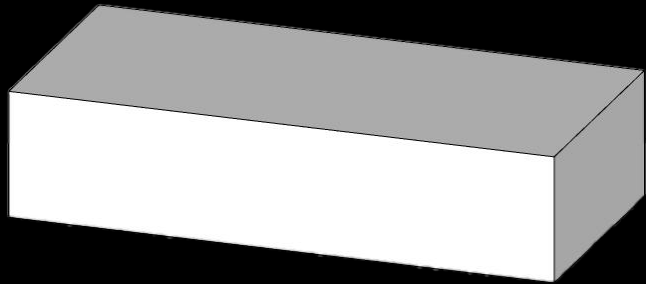
- 推出“海南四时”系列饮品: 春季椰心、夏季斑斓、秋季鹧鸪茶拿铁、冬季姜黄椰乳;
- 标注每款饮品使用的本地原料来源, 增强故事性。

4. 举办主题活动增强粘性

- 每月一次: “种子交换日”“植物手账工作坊”“夜间森林冥想会”;
- 与学校社团合作: 环保协会、摄影社、文学社联名活动。

5. 构建社群运营机制

- 建立会员制: “绿友卡”, 积分兑换植物小盆栽;
- 开设小红书/抖音账号, 鼓励用户发布#我在森林咖啡醒来#话题内容。



中学生



追求个性化、有格调的生活方式
喜欢拍照打卡
分享社交平台
注重性价比但愿意为体验溢价

教师

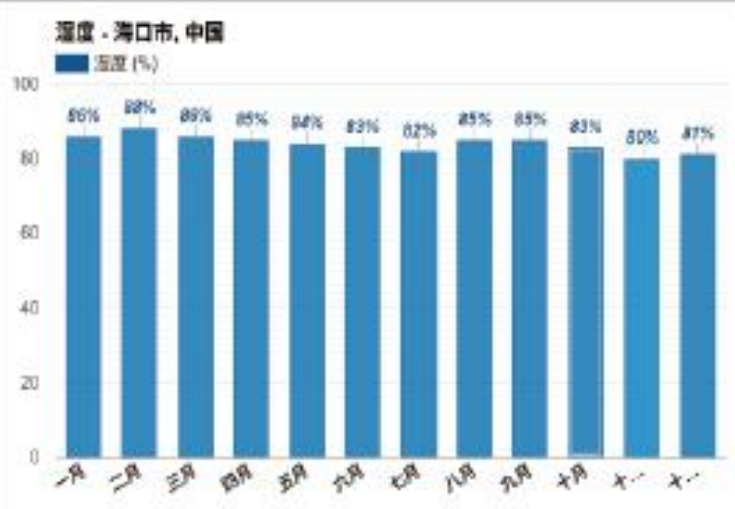


寻找社区型
第三空间
希望孩子也能
接触自然元素
倾向周末带娃来放松

大学生

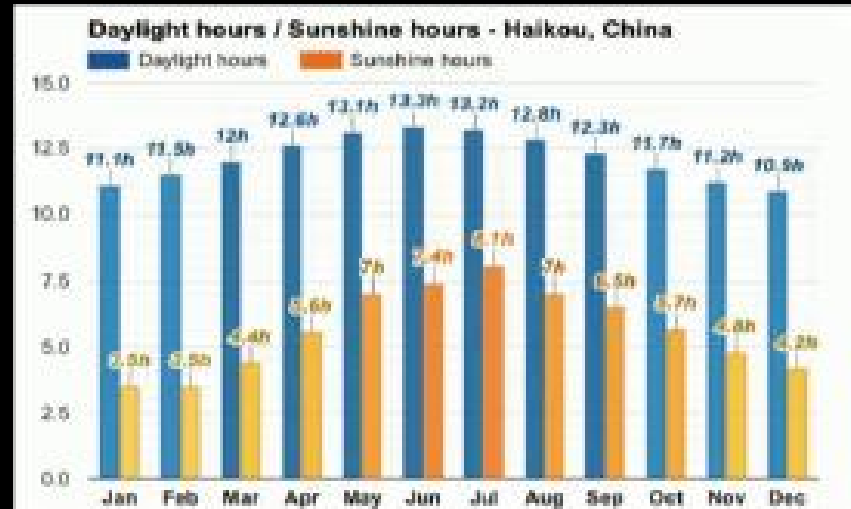


压力较大
需要安静空间
偏好适合阅读
或轻办公的环境
对咖啡品质
有一定要求



湿度

- 季节特征: 5 - 10月空气炎热潮湿,湿度普遍较高; 11月至次年4月天气干燥少雨,湿度会明显下降。

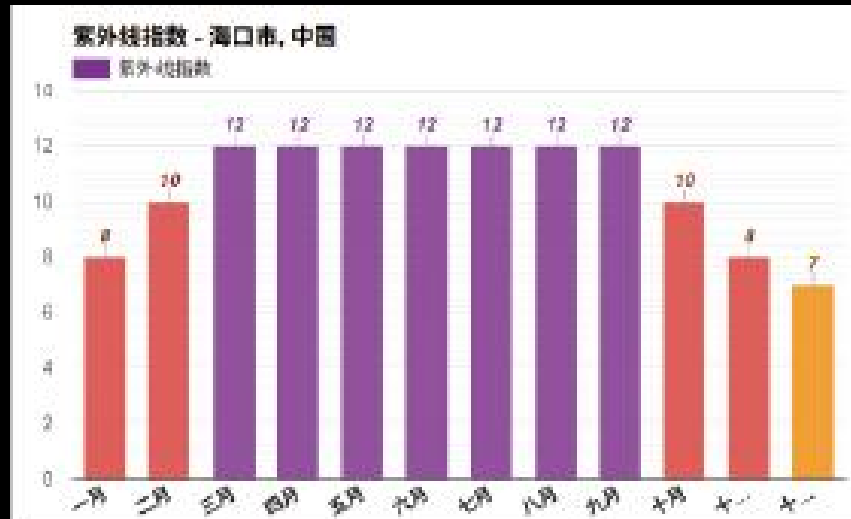
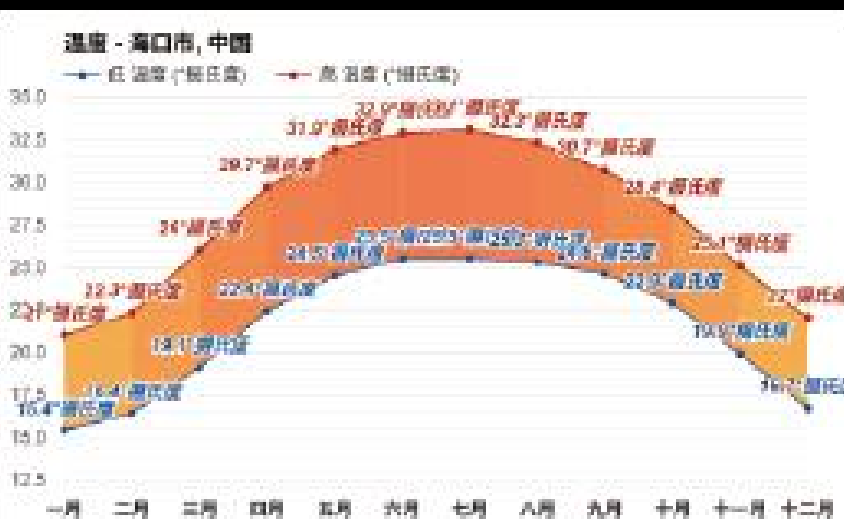


降水

- 季节特征: 海口年平均降雨量达**1696.6**毫米,降水季节性差异显著。雨季集中在5 - 10月占全年降雨量的**81%**,多为热带气旋雨和热雷雨。

紫外线

- 季节特征: 海口年平均日照时数在**2000**小时以上,太阳辐射量达**11 - 12**万卡。紫外线强度夏季最强。



大学生消费有限

学生群体收入低：大部分大学生依赖家庭支持或兼职收入，如下图是个别省份大学生每月的月家庭支出。



人力成本和管理能力

员工流动性高：依赖学生兼职,寒暑假离职率高,培训成本反复发生。

服务标准难统一：兼职员工经验不足,影响出品稳定性和顾客体验。

健康与舆论

糖分焦虑抬头：越来越多学生关注健康,对高糖高热量的饮品产生抵触。吸管等易引发负面评价需投入更多成本做环保包装

同质化竞争激烈

校内/校外竞品众多：校内可能有多个饮品品牌,校外步行范围内还有连锁品牌,产品缺乏差异化：多数奶茶/咖啡配方雷同难以建立品牌忠诚度

季节性 & 周期性波动大

寒暑假客流骤降：校园门店在假期基本处于“空城”状态
固定成本却照常支出。考试周/节假日消费减少：学业压力大时

老板员工双选

轻食/低能量饮品

有独特的功能区域

特殊时期有不同的活动

无人知晓

城市青年的精神绿洲

海南南洋小街空间设计

[让万物穿过自己]

设计理念

在快节奏的都市生活中，我们渴望一片可以呼吸、放空、与自然对话的角落。本咖啡店以“自然”为核心精神，致力于打造一个融合生态美学、在地文化与情绪疗愈的第三空间——不仅是售卖咖啡的场所，更是城市青年的精神绿洲。

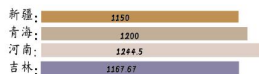


让万物穿过自己

设计背景

大学生消费有限

学生群体收入低，大部分大学生依赖家庭支持或兼职收入，如下图所示是个别省份大学生每月的月家庭支出。



人力成本和管理能力

员工流动性高：依赖学生兼职，寒暑假离职率高，培训成本重复发生。
服务标准难统一：兼职员工经验不足，影响出品稳定性和顾客体验。

健康与舆论

糖分焦虑抬头：越来越多学生关注健康，对高糖高热量的饮品产生抵触，吸管等易引发负面评价需投入更多成本做环保包装。

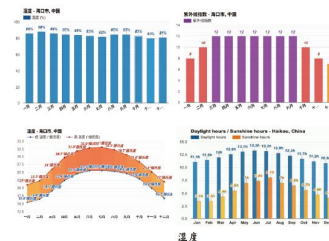
同质化竞争激烈

校内/校外竞品众多：校内可能有多个饮品品牌，校外步行范围内还有连锁品牌，产品缺乏差异化，多数奶茶/咖啡配方雷同难以建立品牌忠诚度。

季节性/周期性波动大

寒暑假客流骤降：校园门店在假期基本处于“空城”状态，固定成本却照常支出，考试周/节假日消费减少，学业压力大时

气候分析



— 季节特征：5-10月空气炎热潮湿，湿度普遍较高；

11月至次年4月天气干燥少雨，湿度会明显下降。

降水

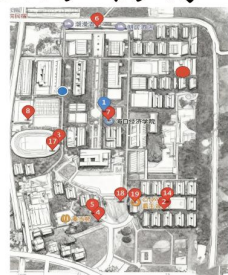
— 季节特征：海口年平均降雨量达1696.6毫米，降水季节性差异显著，雨季集中在5-10月占全年降雨量的81%，多为热带气旋雨和热雷雨。

紫外线

— 季节特征：海口年平均日照时数在2000小时以上，太阳辐射量达11-12万卡，紫外线强度夏季最强。

解决方案

大学生消费有限 —— 高性价比
健康与舆论 —— 轻食/低能量饮品
同质化竞争激烈 —— 有独特的功能区域
人力成本和管理能力 —— 老板和学生的双向选择
季节性/周期性波动大 —— 特殊时期有不同的活动



场地分析

个性化、有格调的生活方式，是年轻消费群体热衷社交平台分享，注重社交属性，是年轻消费群体喜爱的社交场所。
便捷服务于一体的商业街区。
场地所处的分别布局在上图蓝点为您当前所处位置，红点分别代表了目前海口经济学院已有的咖啡店和奶茶店。

人群分析



无人知晓

城市青年的精神绿洲

[让万物穿过自己]

24 产品设计【设计商学】牛昱博

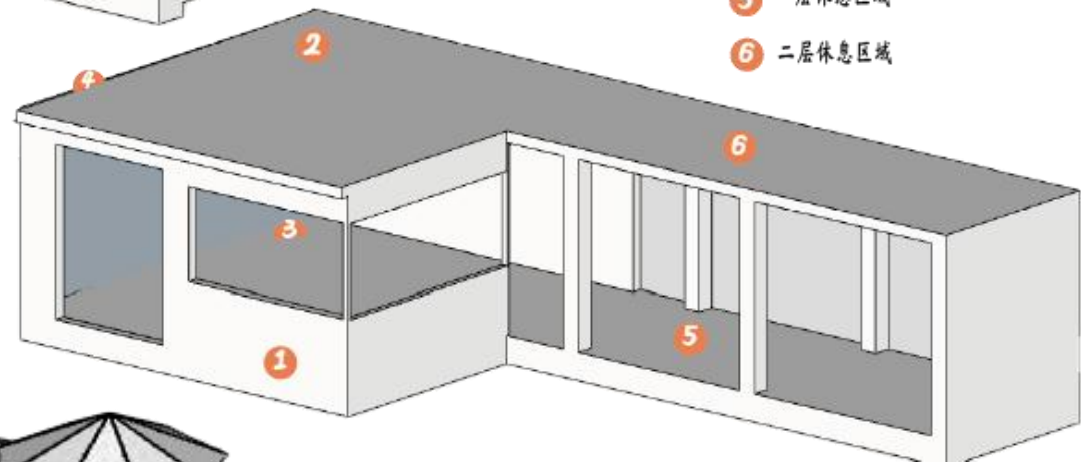
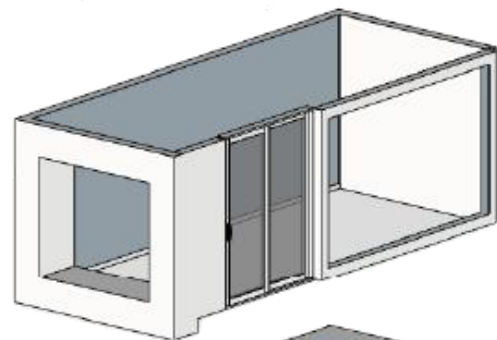
无人知晓

【让万物穿过自己】

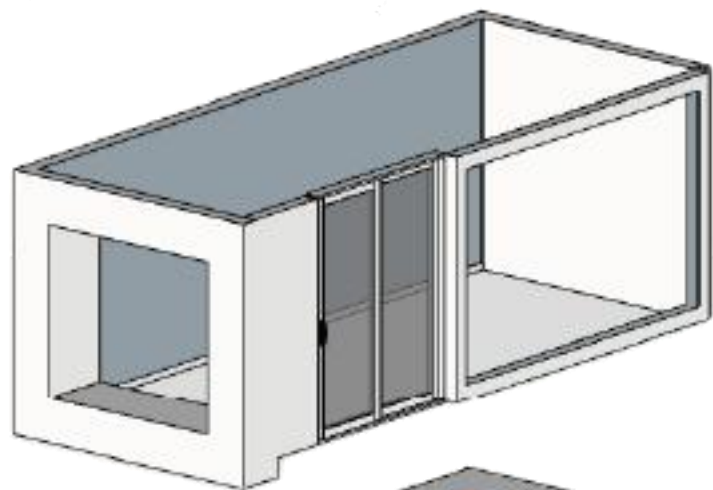


总平面图

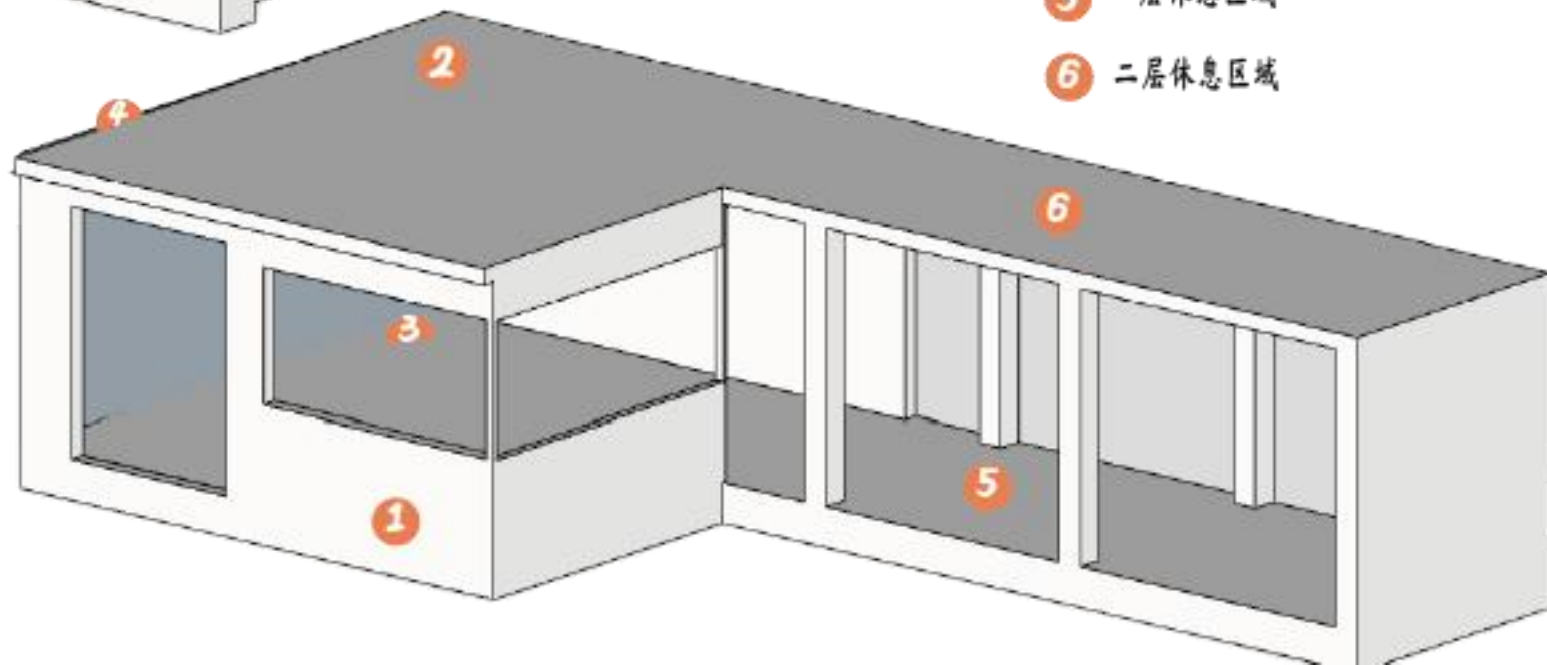
- 1 游客等待区域
- 2 二层办公区域
- 3 员工办公区域
- 4 外层楼梯区域
- 5 一层休息区域
- 6 二层休息区域



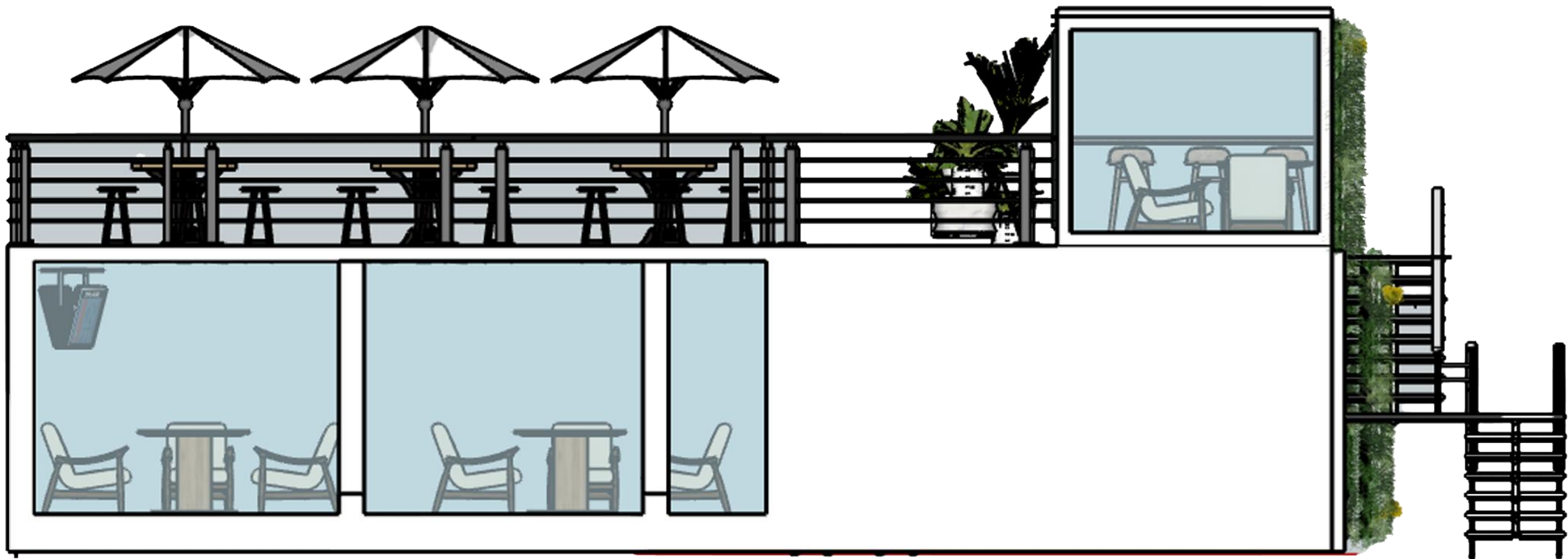
总平面图



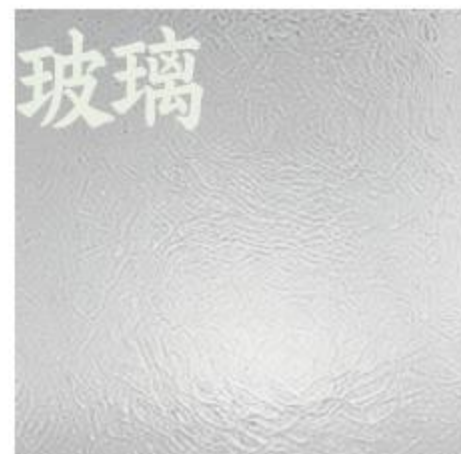
- ① 游客等待区域
- ② 二层办公区域
- ③ 员工办公区域
- ④ 外层楼梯区域
- ⑤ 一层休息区域
- ⑥ 二层休息区域









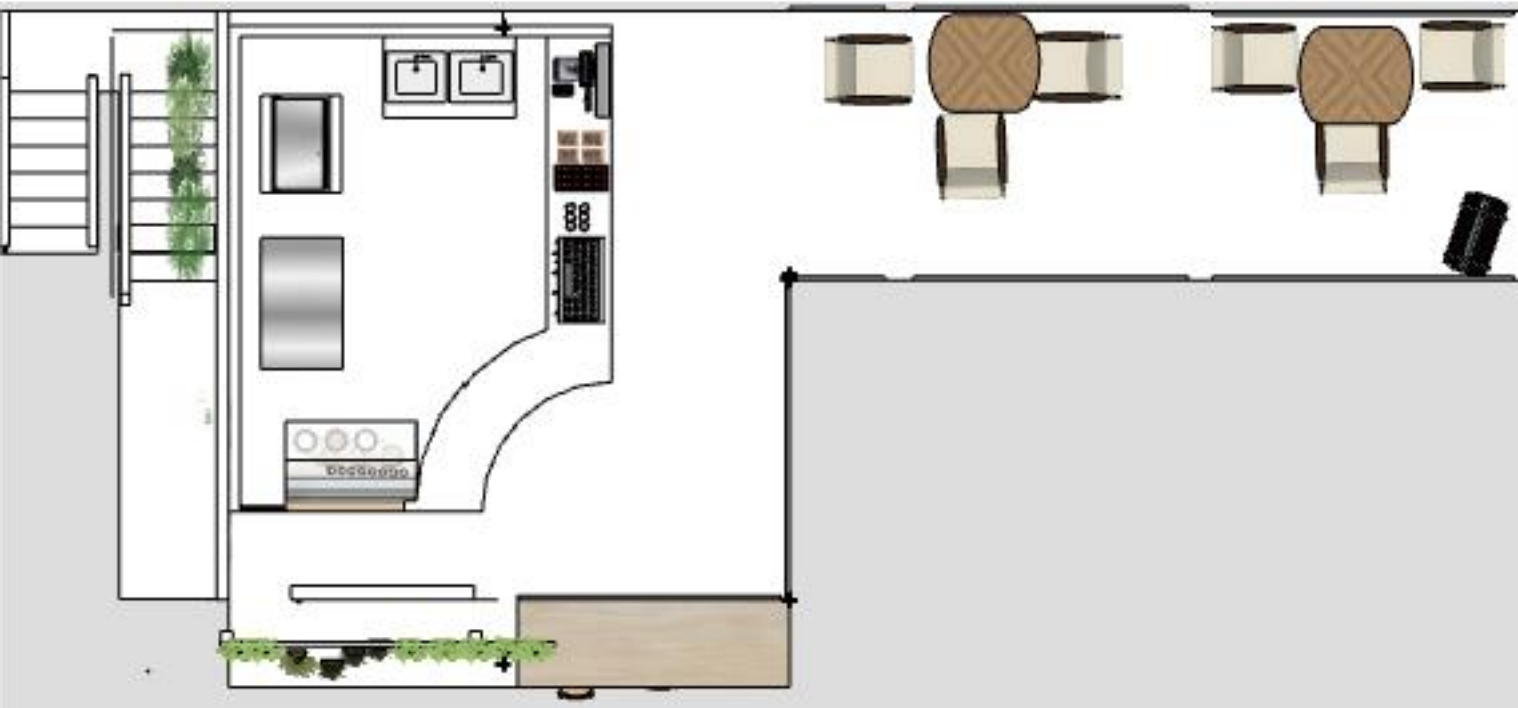


#F0EEEE

#E7B677

#A69755

#515A2A



AI 生成





