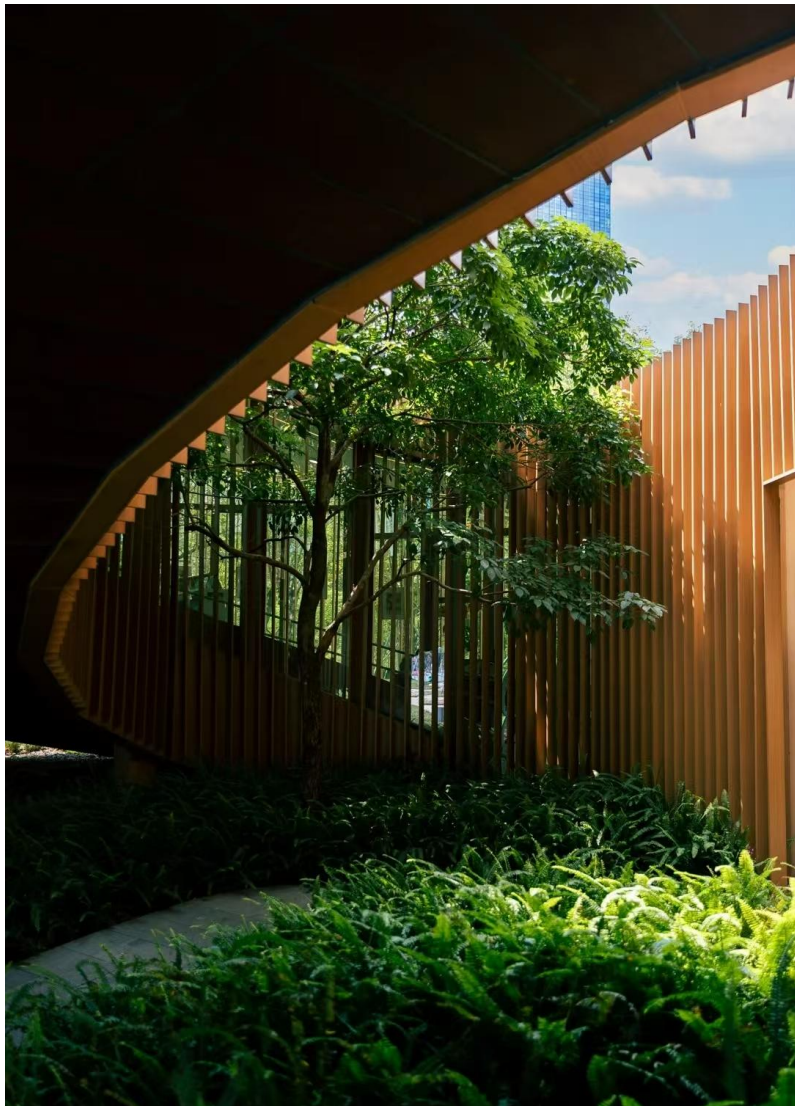


# 小型公共建筑设计

汇报人：曾益浩  
指导老师：王睿曦

# 一，案例调查

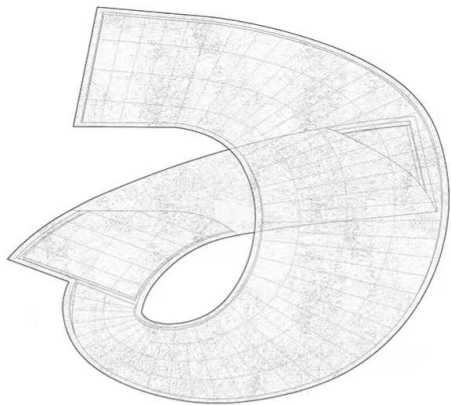


# 环形树屋

大沙河沿岸曾经的渔民传统赋予建筑设计师以“海螺”为原型的设计灵感。建筑宛若一座螺旋上升的艺术雕塑，把地面空间尽可能归还给植物生长和游客活动。盘旋形体的尽端以开敞阳台面向河岸公园，提供给游人一个在树梢高度休闲放松的场所，因此也被本地居民称为“环形树屋”。

为应对深圳炎热的气候环境，建筑外立面采用了连续的竖向格栅作为遮阳装置，这也给室内空间带来了随时间变化的光影感受。同时在每一个阅读阶梯处都对应设置了可开启窗，并在二层阳台设置了可以全部打开的推拉门，以保证在秋冬季节仅凭自然通风可以达到满意的舒适度。

# 结构分析



整体采用仿生设计，强调自然，结构和外形均依据海螺进行模拟。



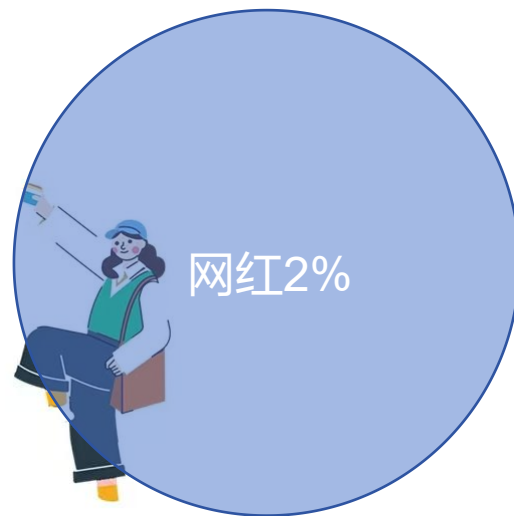
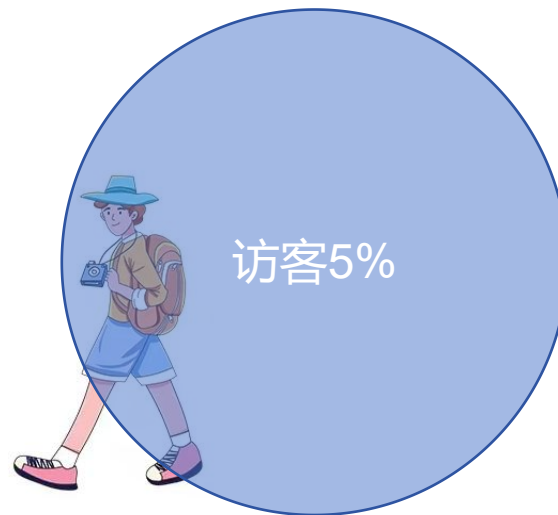
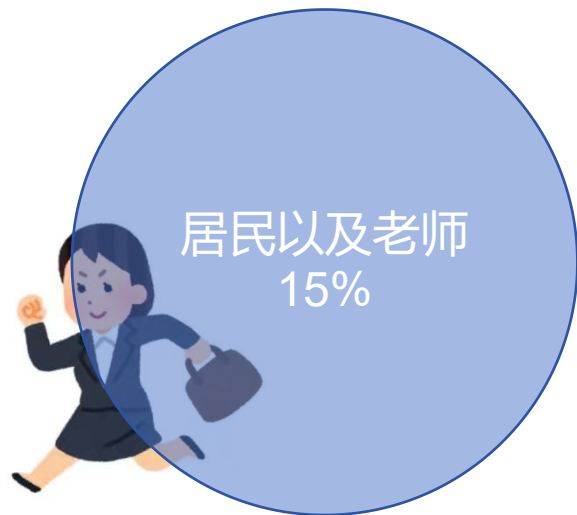
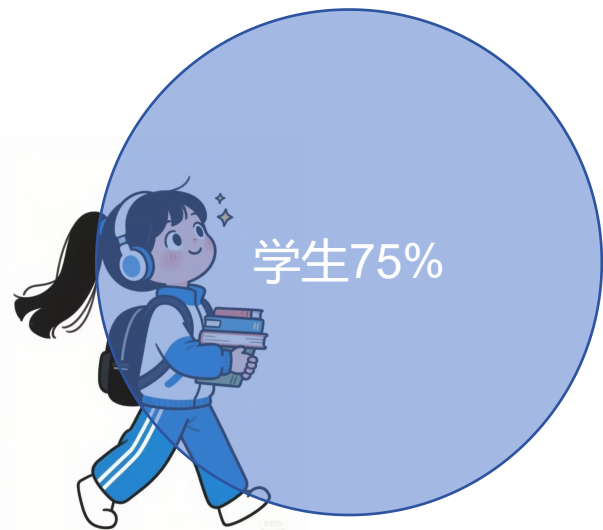
## 二，位置分析

# 海口经济学院南洋小街

竞争压力适中学校周围没有类似商业街，商场。唯一竞争对手在校内，其次位于一教附近，学生下课早中晚均可购买，邻近东苑宿舍楼，学生多，消费基数大。更看重性价比与新鲜感，午餐、晚餐时段需求旺盛，还有因同学聚餐、社团活动产生的团体消费；同时他们对新鲜口味接受度高，学生对网红化、高颜值餐品乐于拍照传播，利于餐厅口碑。



# 三，人群分析

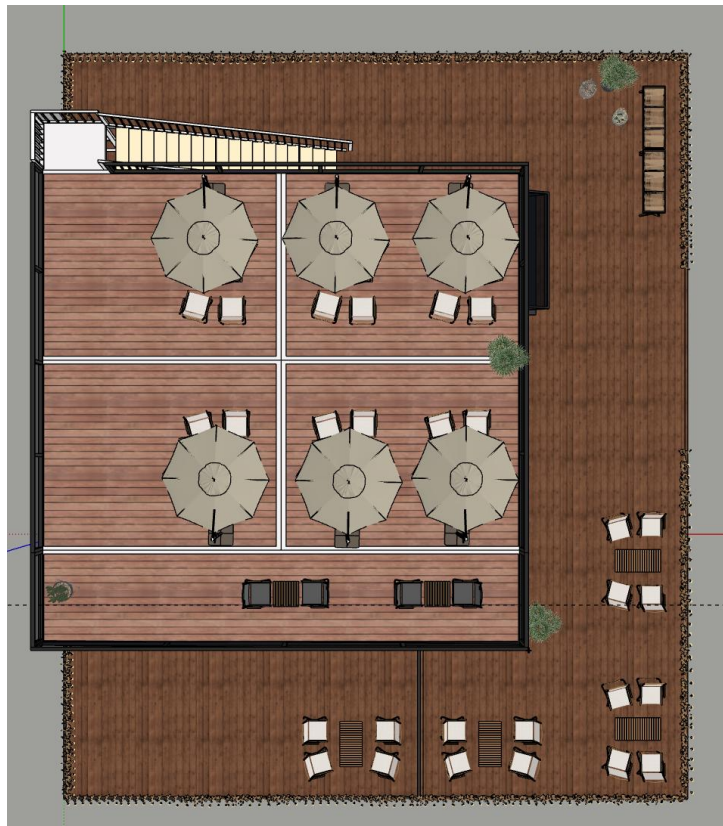


## 四，建筑理念

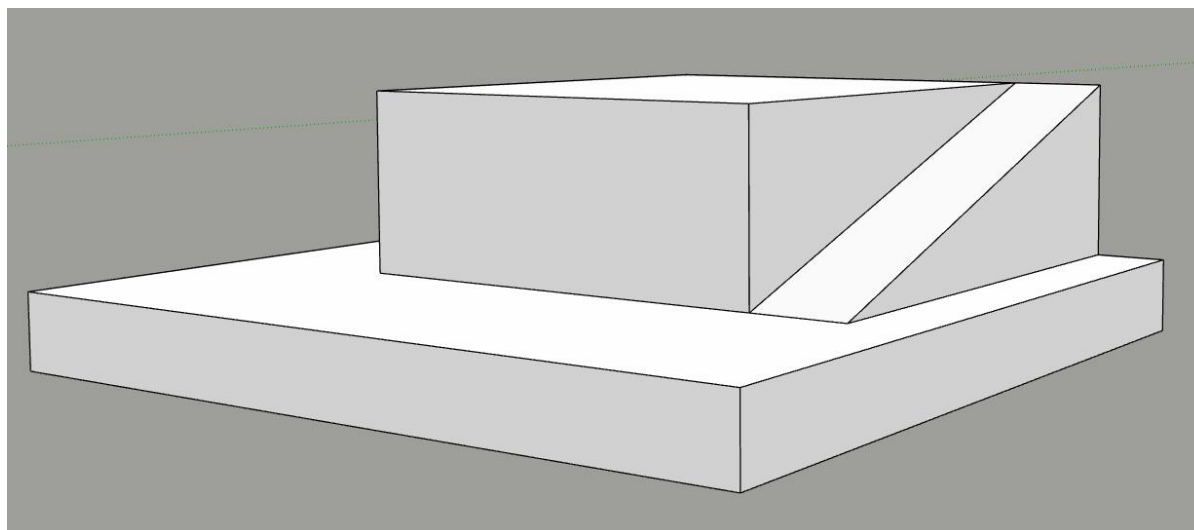
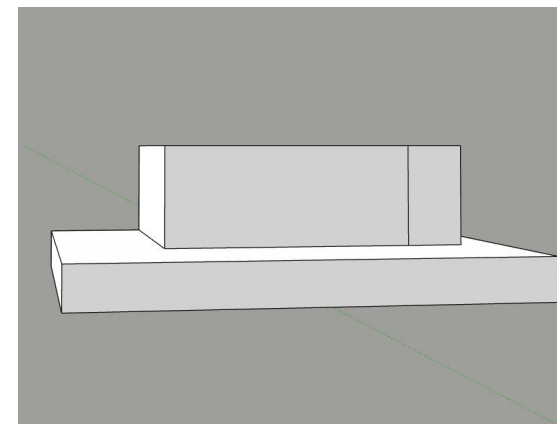
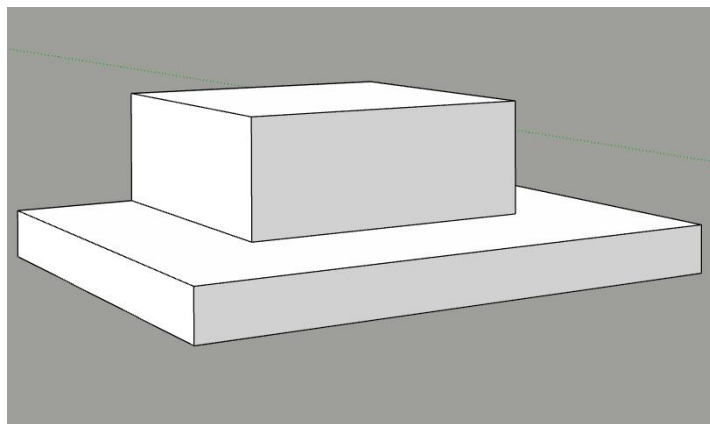
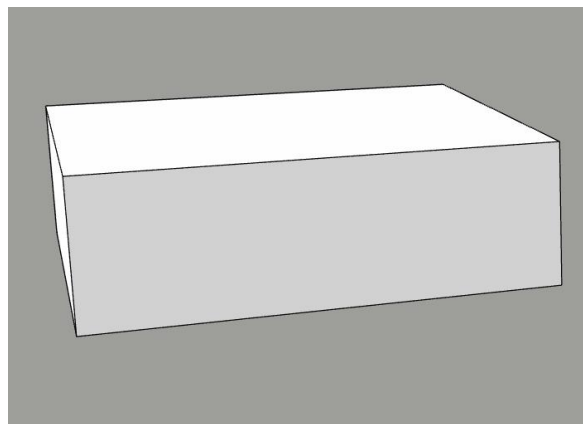


这座建筑的设计理念源于打造一座校园内的“植物花园”。在紧张的教学与学习之余，我希望为师生提供一个能够完全放松身心的用餐环境，让人与自然重新联结。建筑上层设有露天空间，用餐时可以眺望窗外风景，让目光与思绪沉浸于绿意与天空之中。在忙碌的学业生活中，适时停下脚步，感受自然、欣赏风景，也是一种重要的心灵滋养。愿每一位来到这里的人，都能在俯仰之间看见风景，在呼吸之间找回平静。

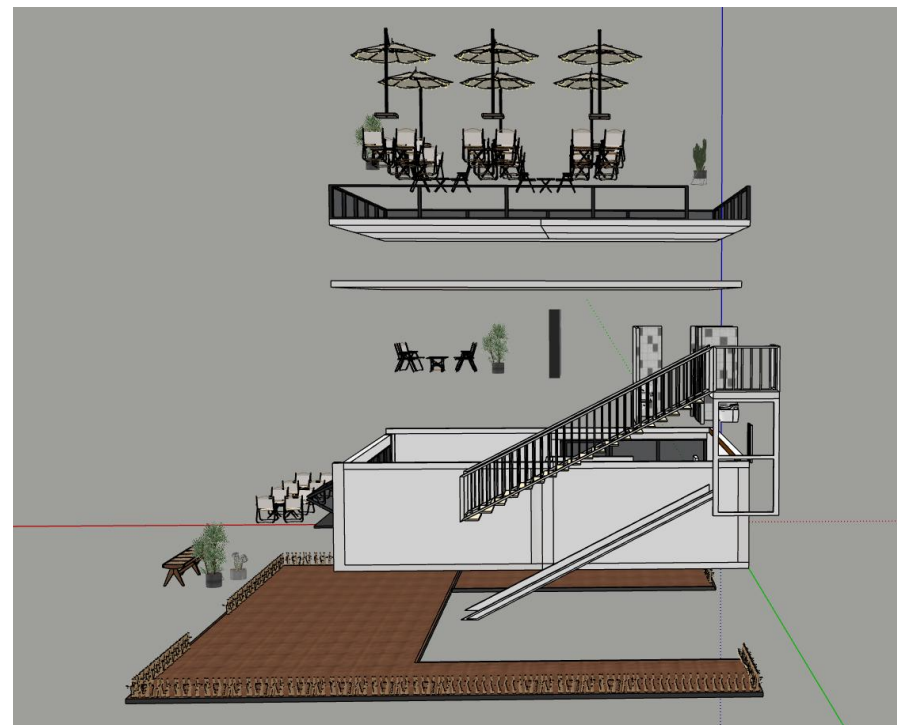
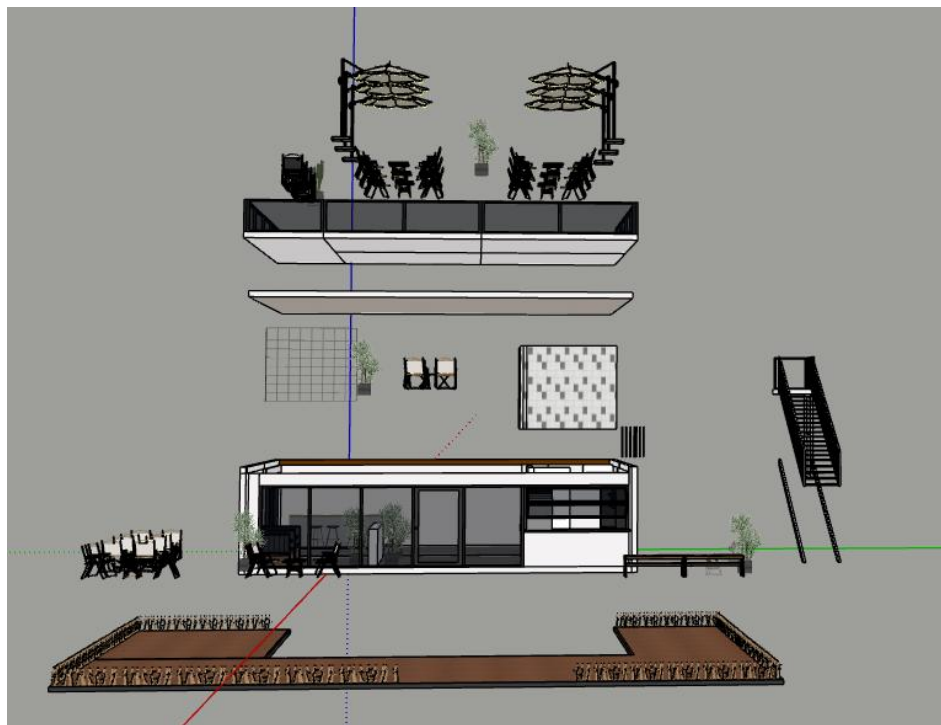
# 五，平面图展示



# 六，体块生长



# 七，爆炸图展示



# 八，轴测图



# 九，动线流程分析

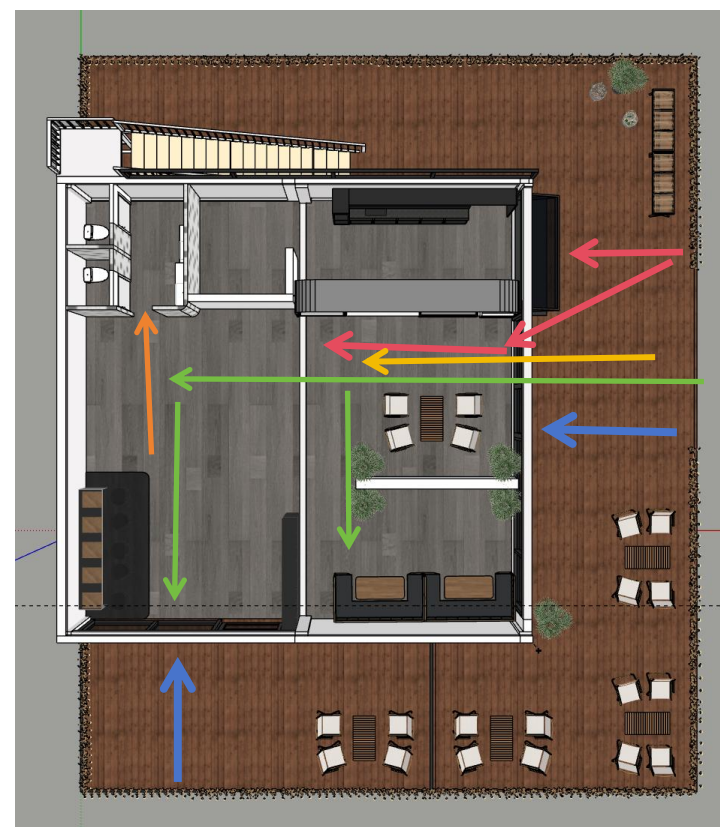
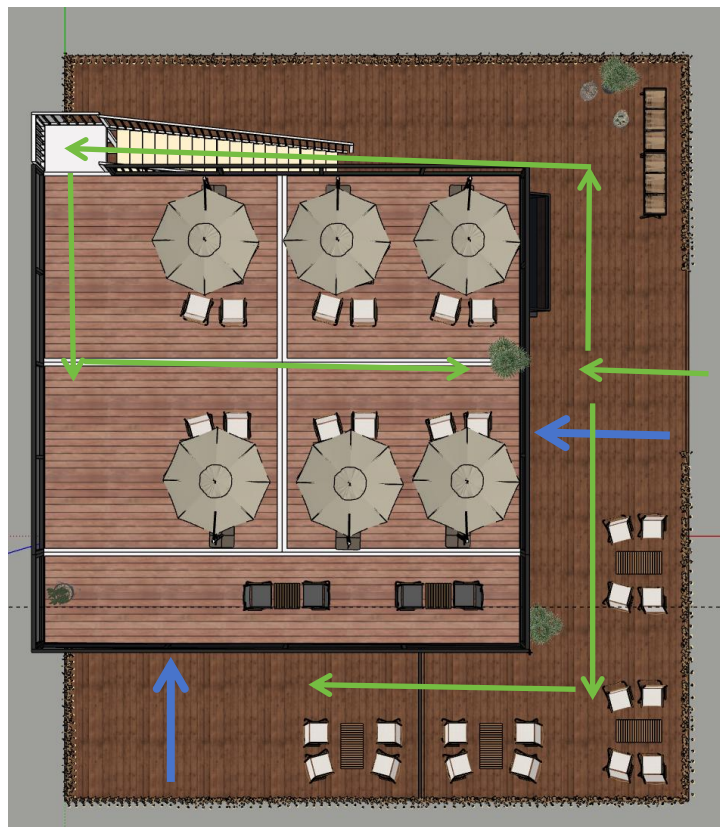
蓝色：入口处

橙色：洗手间

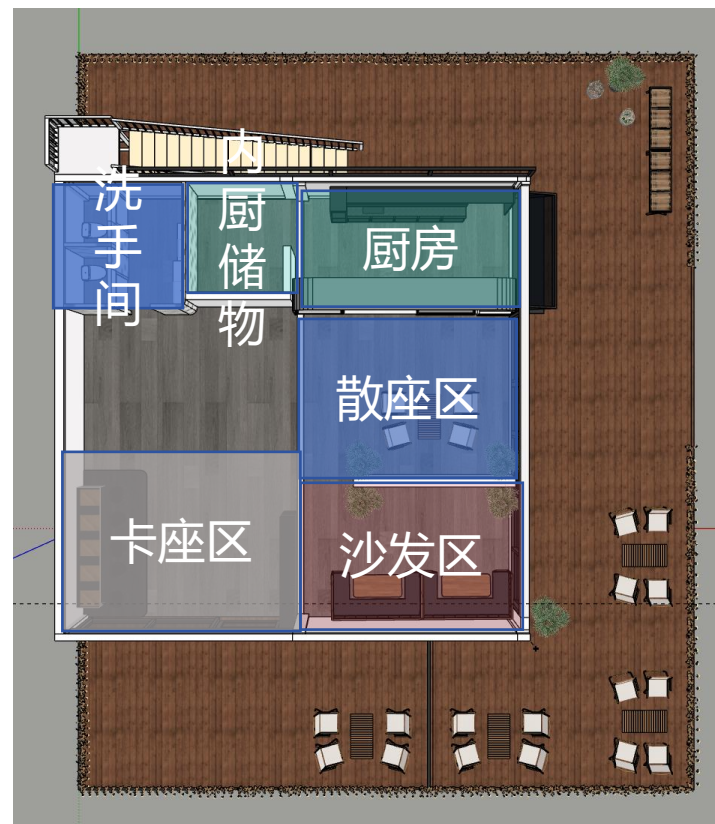
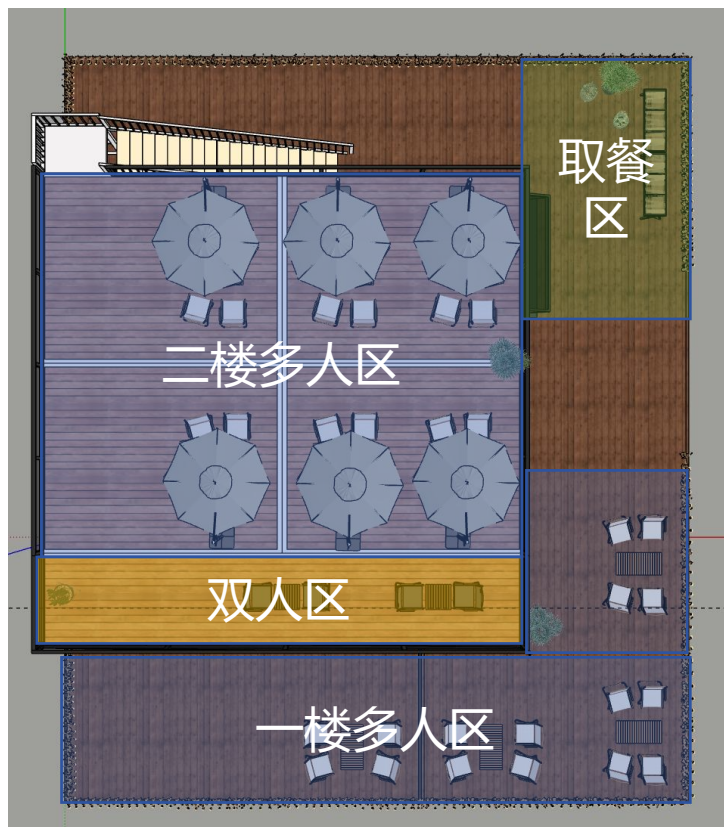
黄色：点单动线

绿色：就坐动线

红色：取餐路线



# 功能分区



# 十，材质分析

材质颜色：多为木质材料，色调以暖棕、米白为主。

吧台：白色大理石

桌椅：多为木制材料，为原木色

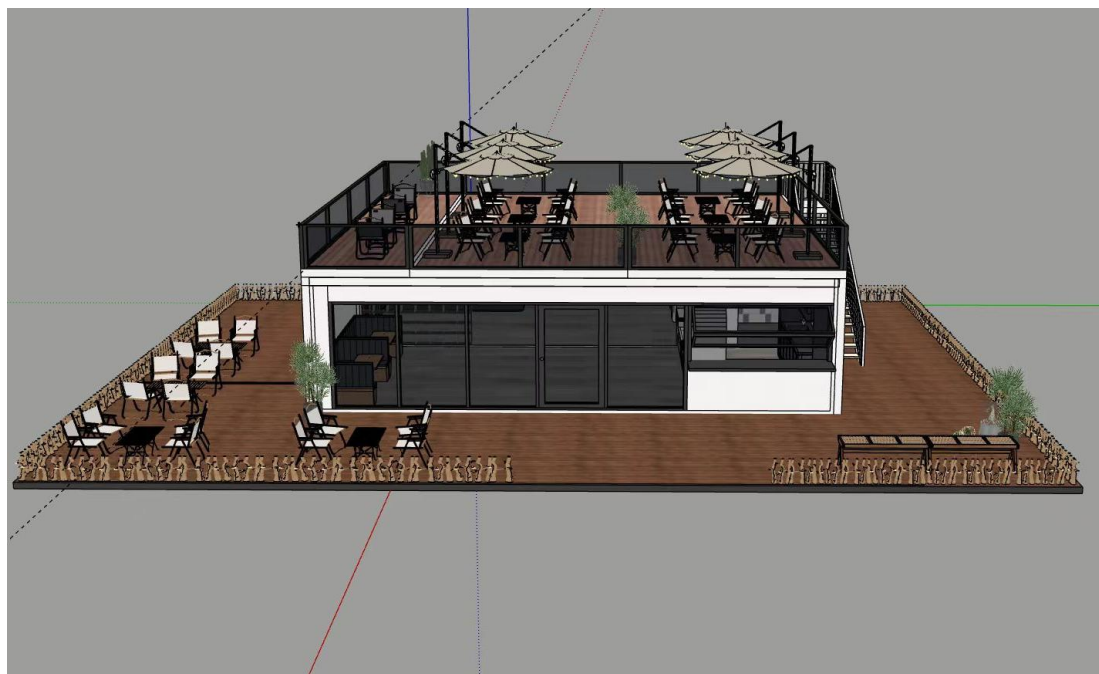
# 十一，效果图展示

# 效果图1



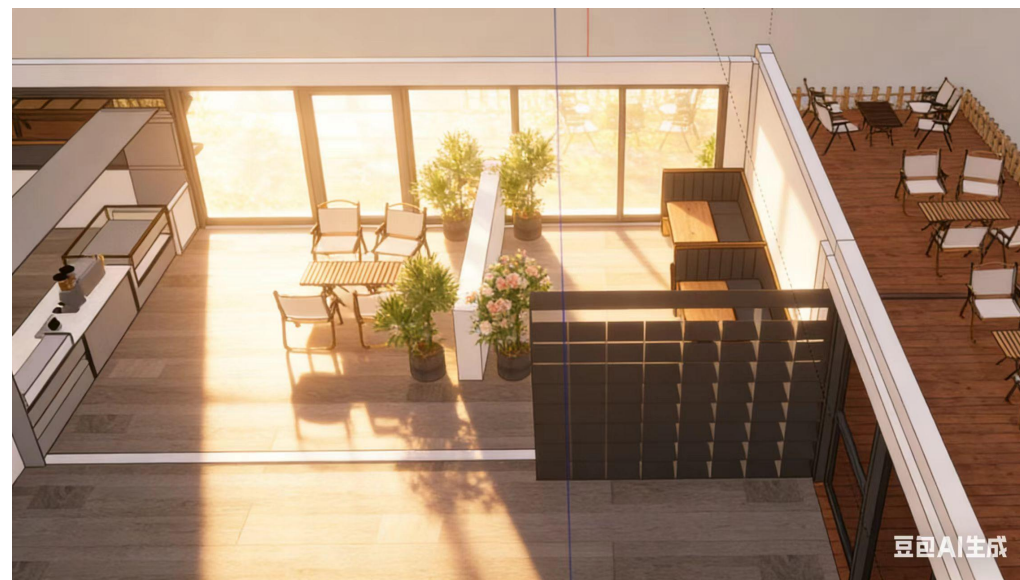
整体为两层，其中二层为漏天，且有一些植物存在，让人能在就餐的时候更加放松，融入自然

## 效果图2



左侧有室外四人座椅，右侧有出餐口还有座椅方便客人取餐休息，上面为露天可以更好的观测到室外的风景

# 效果图3



右侧为展示柜可供展品展示，也可作为墙体分割展示区与沙发区

## 效果图4



中间为一个木制展示台，可供客人挑选周边，和纪念产品，为环形设计圆筒为淡灰色，方便挑选。

# 十二，展板



## 设计理念

大沙河沿岸曾经的渔民传统赋予建筑设计师以“海螺”为原型的设计灵感。建筑宛若一座螺旋上升的艺术雕塑，把地面空间尽可能归还给植物生长和游客活动。盘旋形体的尽头以开敞阳台面向河岸公园，提供给游人一个在树梢高度休闲放松的场所，因此也被本地居民称

## 仿生设计



## 融入自然



## 总结

依托仿生设计理念，庞大建筑巧妙嵌入自然环境，各类植物错落生长，使人们在专注学习的间隙，亦能邂逅满眼的自然美好。

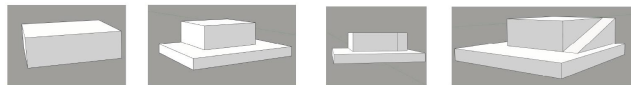
## 南洋 花屿



## 设计理念

这座建筑的设计理念源于打造一座校园内的“植物园”。在紧张的教学与学习之余，我们希望为师生提供一个能够完全放松身心的用餐环境，让人与自然重新联结。建筑上层设有露天空间，用餐时可以眺望窗外风景，让目光与思绪沉浸于绿意与天空之中。我们相信，在忙碌的学业生活中，适时停下脚步，感受自然、欣赏风景，也是一种重要的心灵滋养。愿每一位来到这里的人，都能在俯仰之间看见风景，在呼吸之间找回平静。

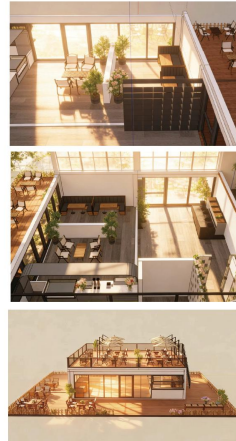
## 体块生成



## 平面图



## 效果图展示



## 位置分析



## 人群分析



## 南洋 花屿



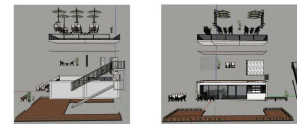
## 建模效果图



## 效果图展示



## 爆炸图



## 案例研究



依托仿生设计理念，庞大建筑巧妙嵌入自然环境，各类植物错落生长，使人们在专注学习的间隙，亦能邂逅满眼的自然美好。