

小型公共建筑



场地条件

区位：

位于桂林洋大学城海口经济学院北苑商业区

交通：

校内步行5-10分钟覆盖全部宿舍（东、西、南、北苑）

环境现状

空间氛围：
南洋风骑楼+彩绘立面，
已形成“拍照打卡”记忆点；
但二层以上缺乏利用，招牌杂乱。

环境现状

景观与微气候：
海南高湿高热，街区为全露天
夏季11:00-15:00客流骤降；需增加遮阳



人群画像与需求

核心客群：

学生：18-24岁，月可支配800-1 500元；

高频需求 “15元以下快餐/奶茶” “社交打卡”；

教职工：1 500-2 500元客单，

需求 健康轻食，咖啡简餐，亲子体验。

锅圈食汇

锅圈食
你身边的火锅、烧

Our Story Starts
With This $\sqrt{9}$

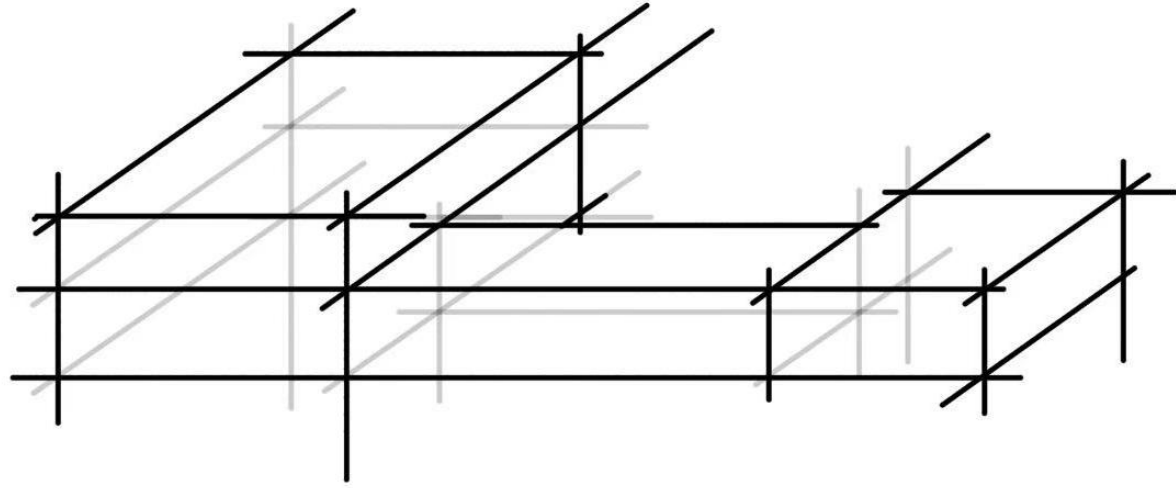
彩虹遇上方知有

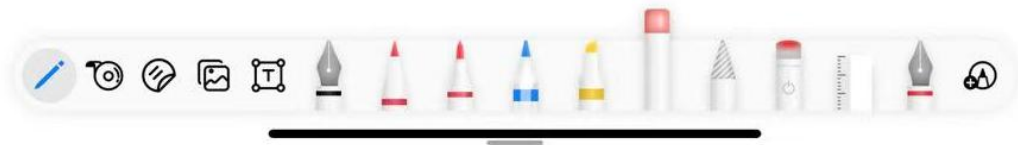
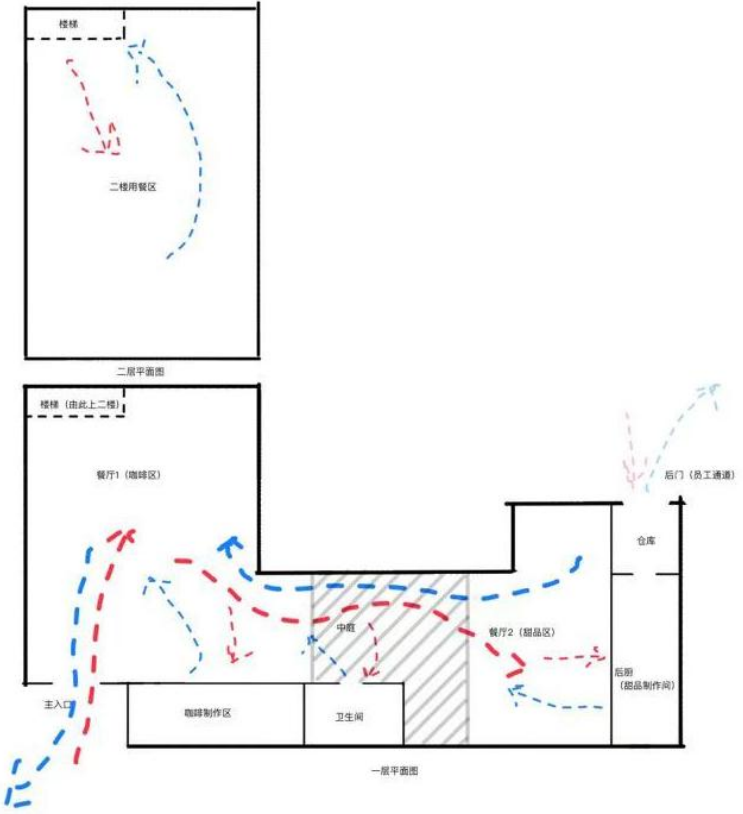
痛点

品类同质化（奶茶店8家、麻辣烫4家）；
缺乏坐下来的地方
外摆座常被占，室内空调不足，文化内容少

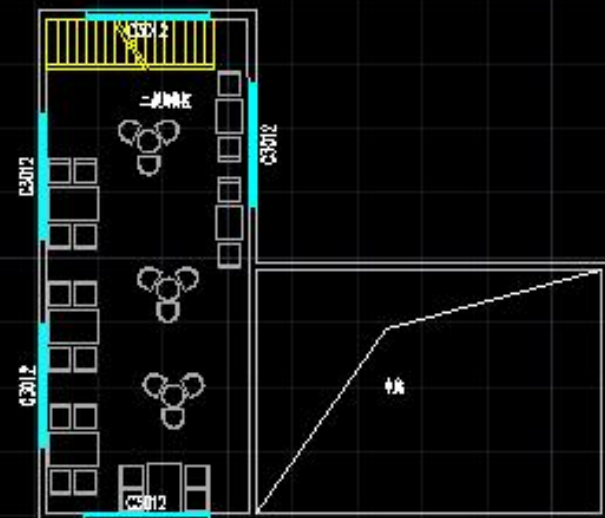
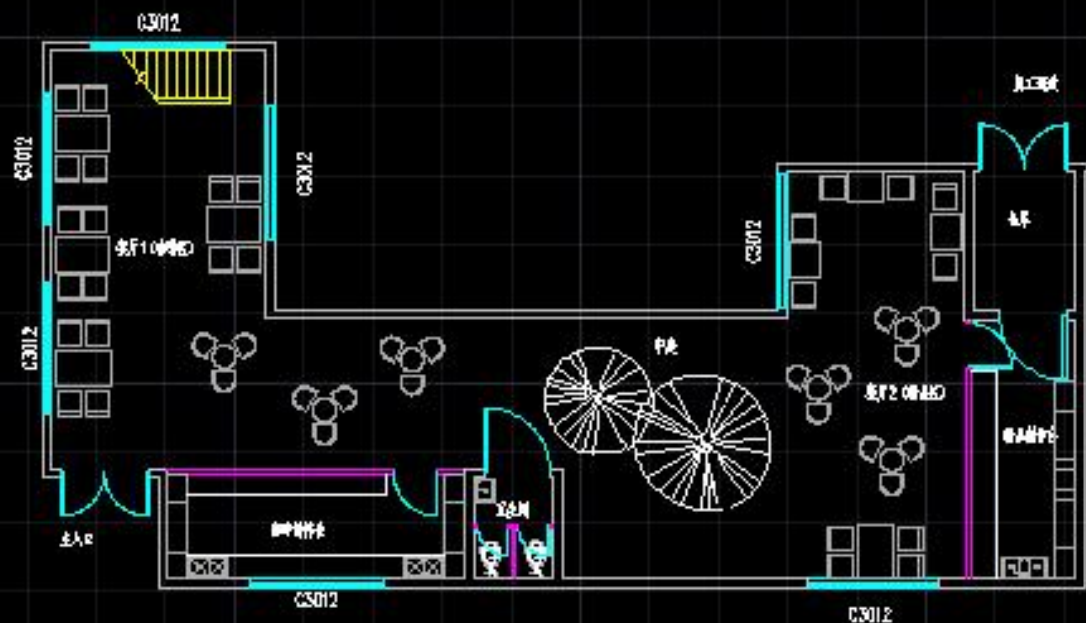


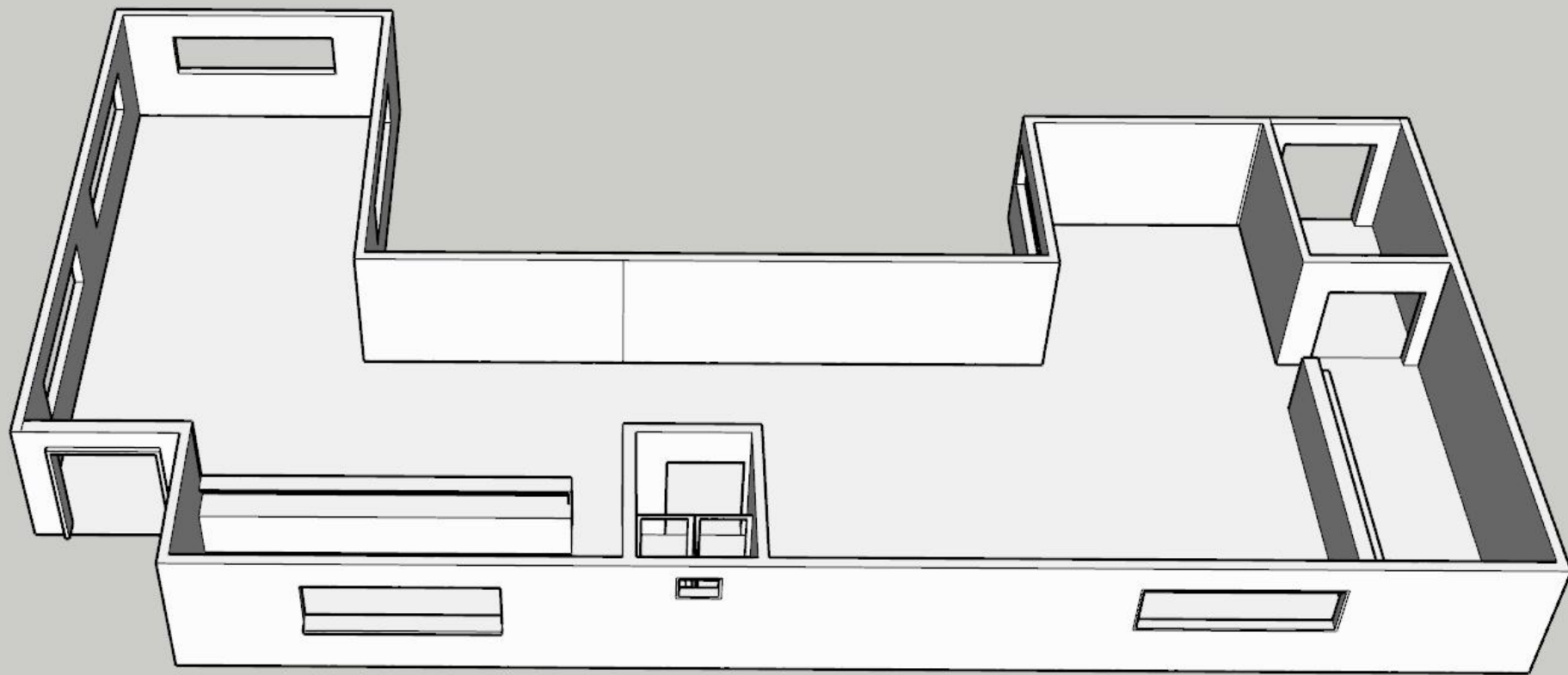
主题概念

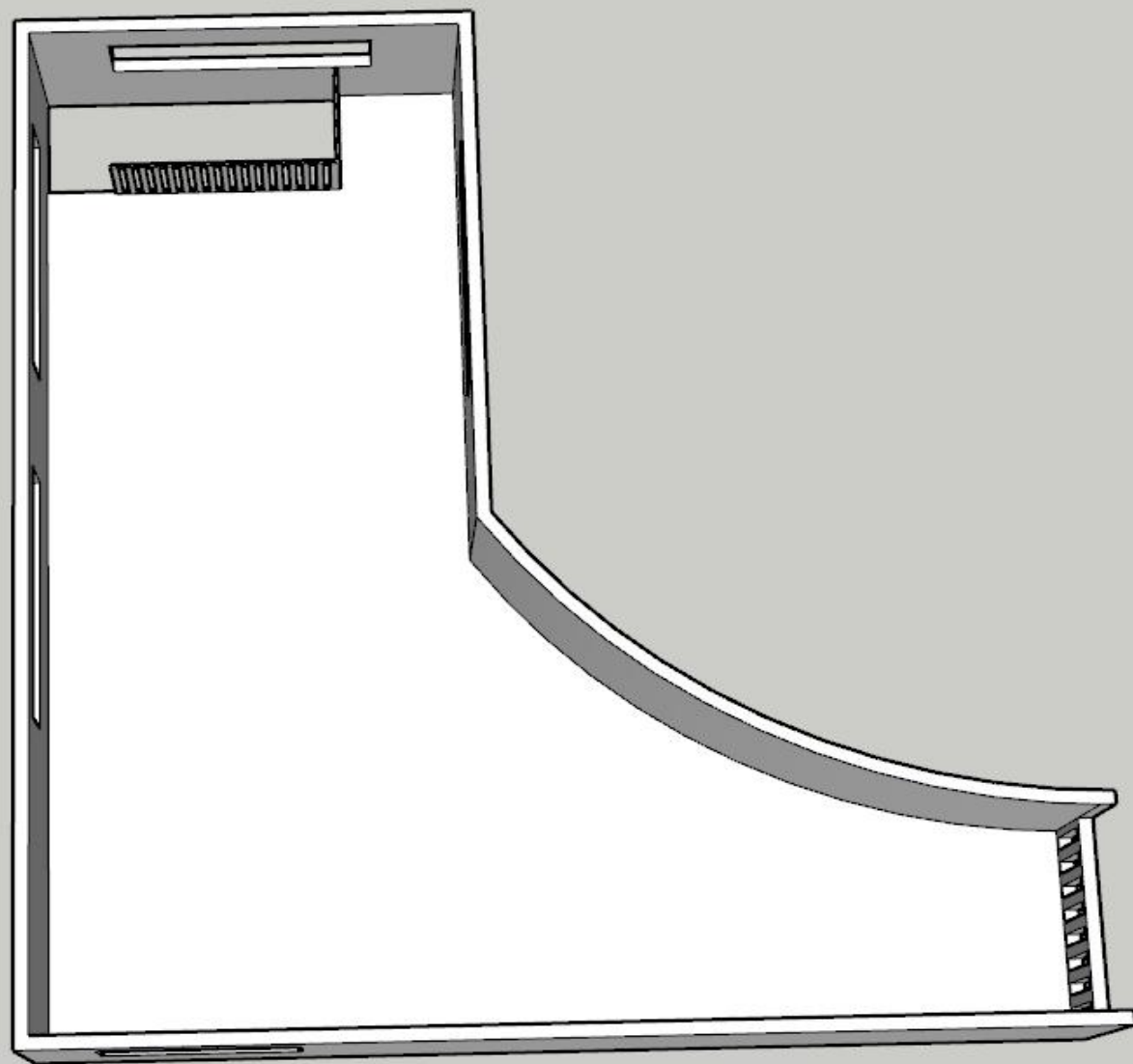


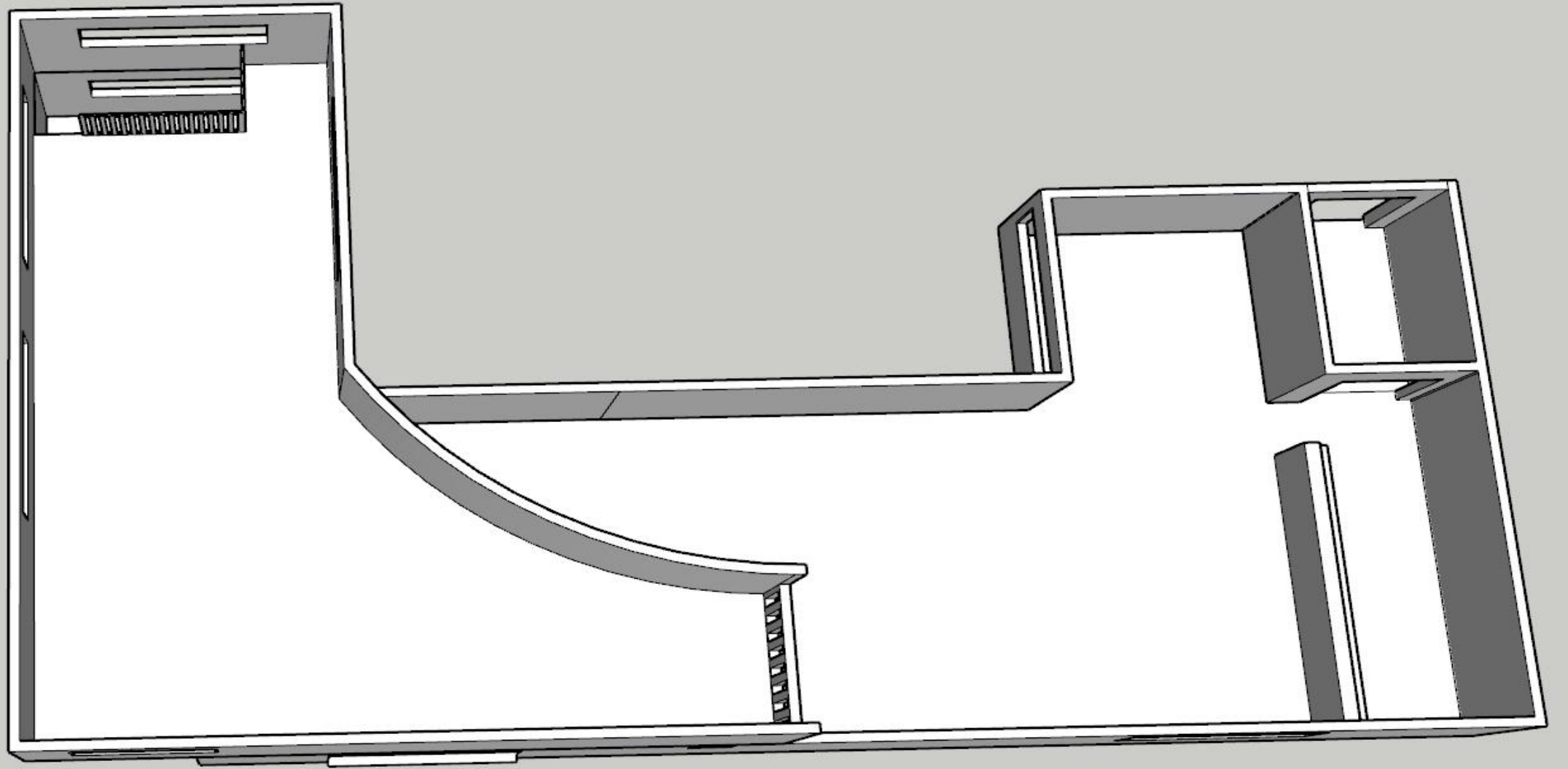


su建模图内部空间















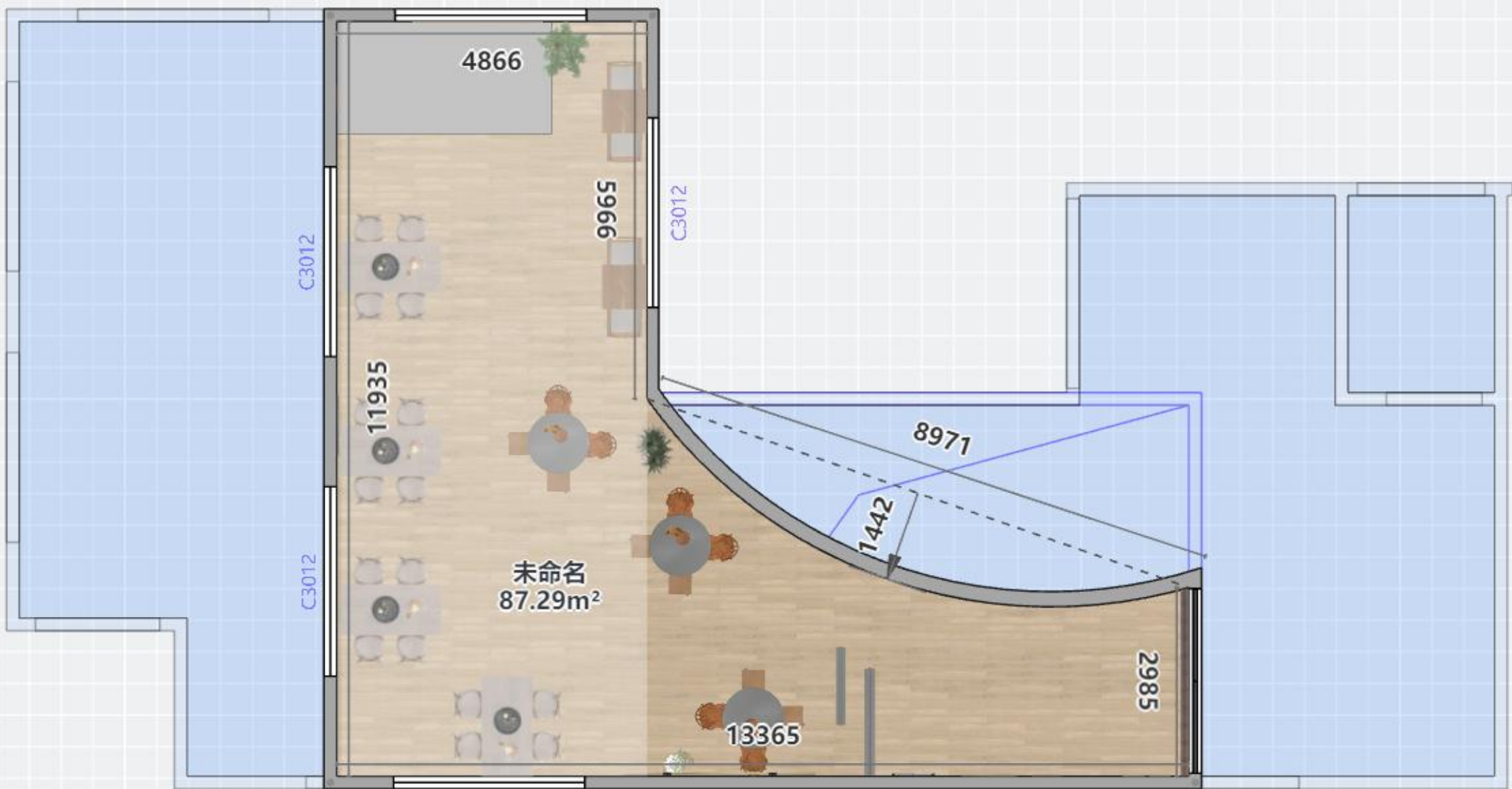










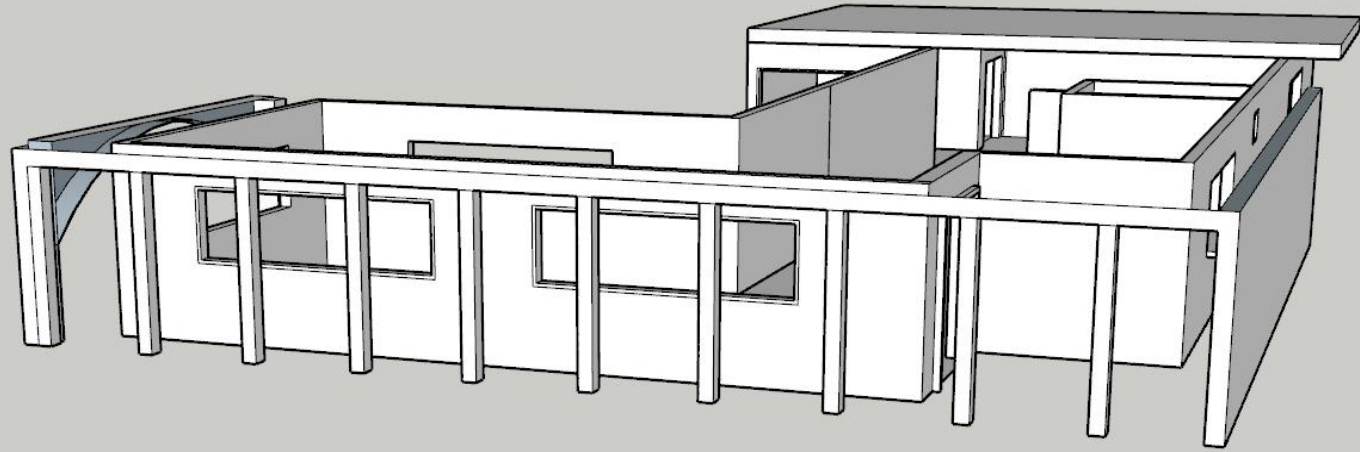


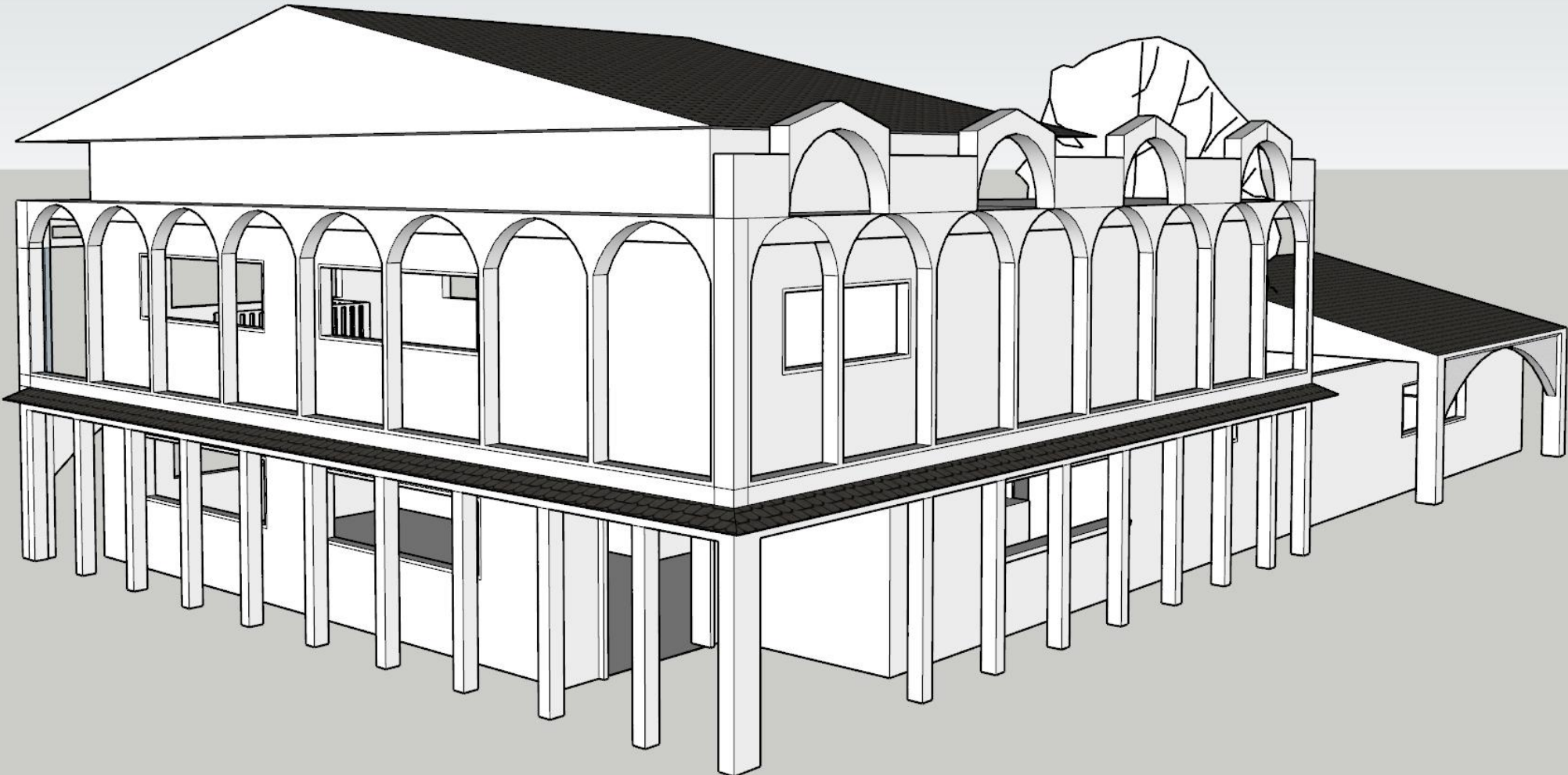


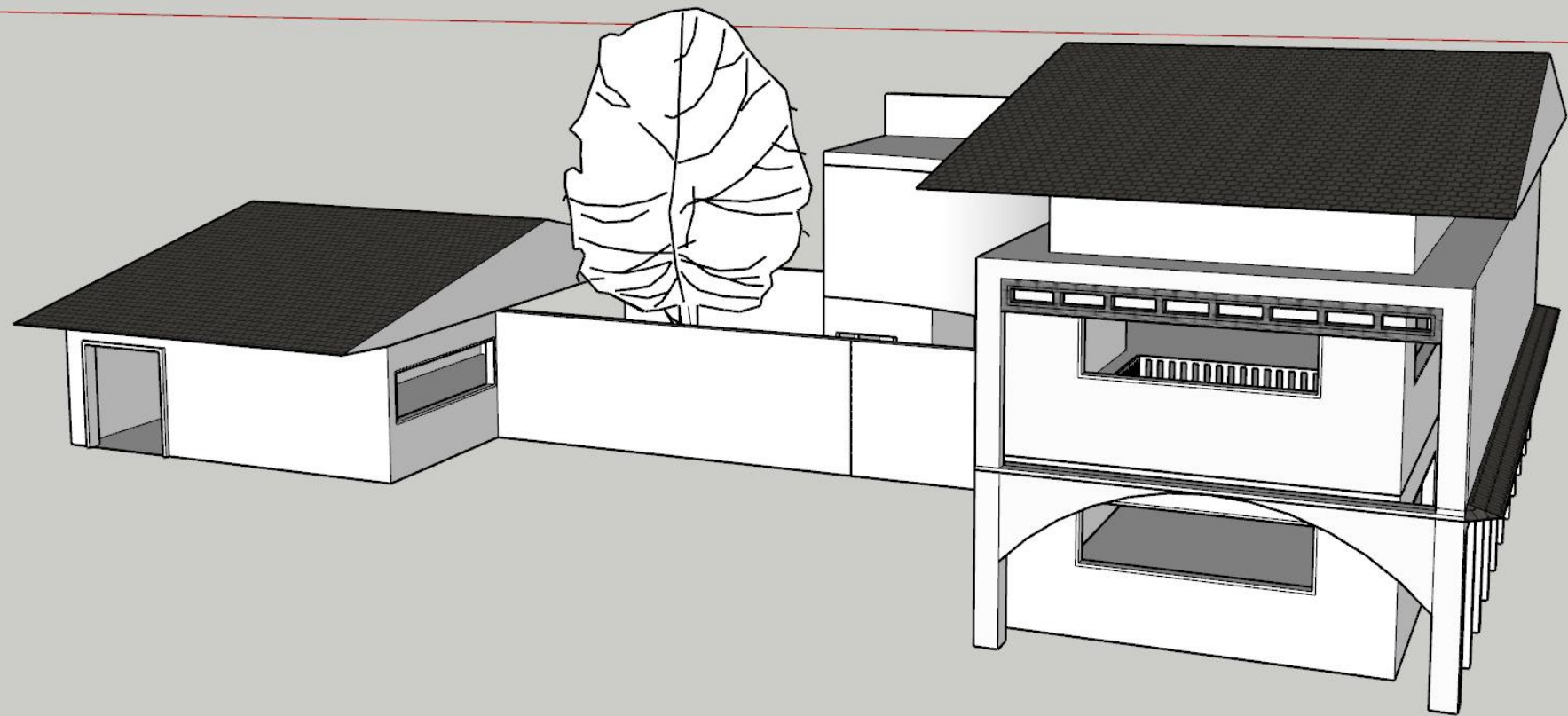




外部白模建模







外部渲染









设计理念

优先采用海南本土材料与南洋特色材质：外立面墙面以红砖、清水混凝土为主，局部点缀火山岩肌理；内部地面选用复古花砖与实木地板拼接；家具采用藤编、柚木、花梨木等天然材质，搭配铁艺装饰，呈现质朴而不失精致的质感。

延续南洋骑楼的标志性拱券结构以及大量的灰空间与庭院廊，采用卵石砌筑拱廊，搭配深棕色木质百叶窗作为外立面装饰，既还原街道立面的韵律感，又通过拱券与灰空间迂回的光影变化营造独特氛围；入口处设置复古铁艺招牌，字体选用南洋时期的手写体风格，搭配绿植盆栽，呼应南洋街“街景即风景”的特色。



区位分析



节点分析



人群分析

年龄分段

30-60岁：——

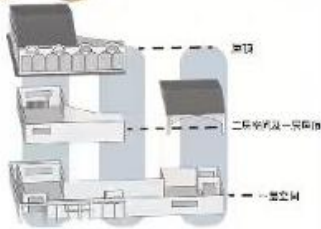
18-30岁：——

60-90岁：——

安静舒适的咖啡厅也方便了学生以及社会人士的交流，安静的空间也为各个群体造就了优质的休息区域。



爆炸图分析

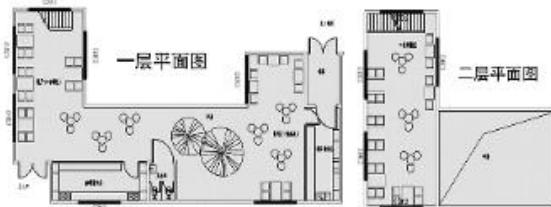


材质分析

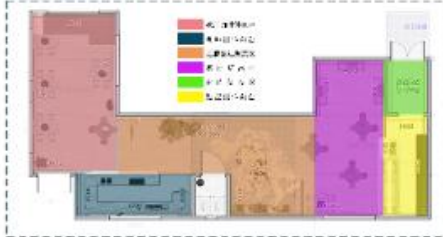


米黄色乳胶漆 浅色木纹板 深色木纹板 藤编材质 棉布 提花棉布

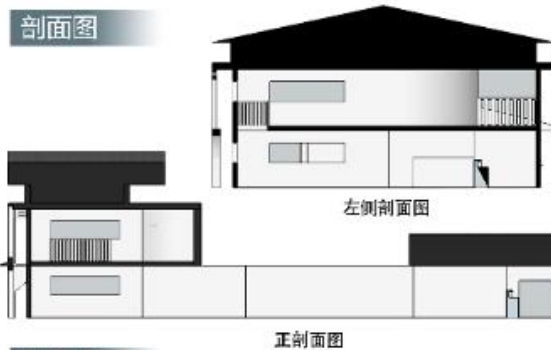
平面图



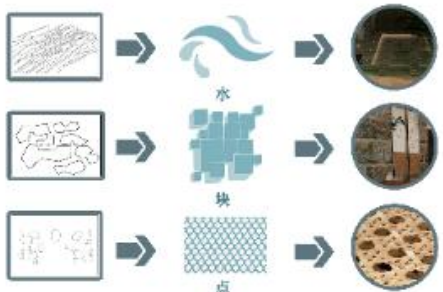
功能分析图



剖面图



元素提取分析图



效果图



end