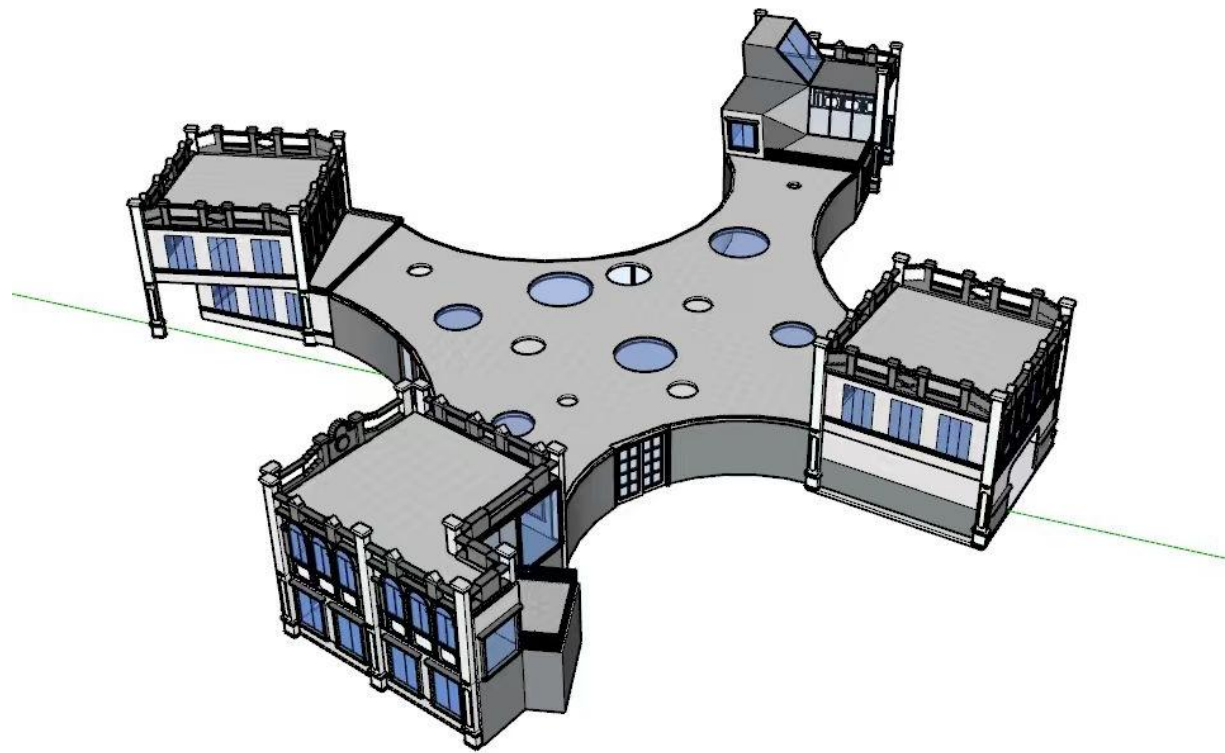


# 云来书店

代美琴202515006055

## 案例参考



总体规划参考包斯卡图书馆，这是一处小型公共建筑，功能类型是文化休闲类的公共空间，比如社区文化活动中中心或小型民俗展示与休闲场所。

它的设计融合了传统建筑元素（如中式的栏杆、门窗形制），且采用了多模块、开放式的布局，中间的公共区域带有多个圆形开口，周围的建筑单元作为文化展厅、小型活动室、休闲阅览区等，旨在为学生提供文化体验、休闲交流的公共服务空间。

## 设计说明 Design Specifications

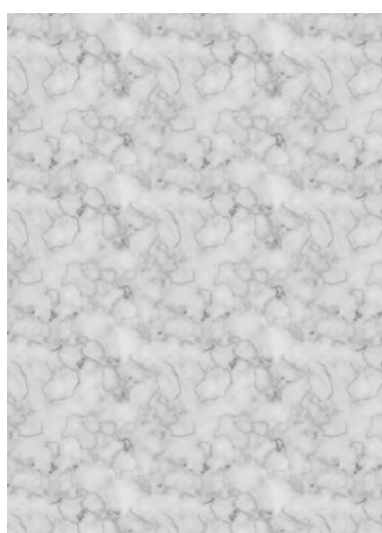
设计主要有四个单体建筑错位排布，通过一个弧形公共区域连接，中间的架建筑有交流和休闲功能。设计融合了传统建筑元素（如南洋小街的栏杆、门窗形制），且采用了多模块、开放式的布局，中间的区域带有多个圆形开口，大的圆形安装玻璃，方便内部采光，小的圆孔通透，方便空气流通，周围的建筑单元作为文化展厅、小型活动室、休闲阅览区等，旨在为学生提供文化体验、休闲交流的公共服务空间。

## 材质搭配 Material Combination

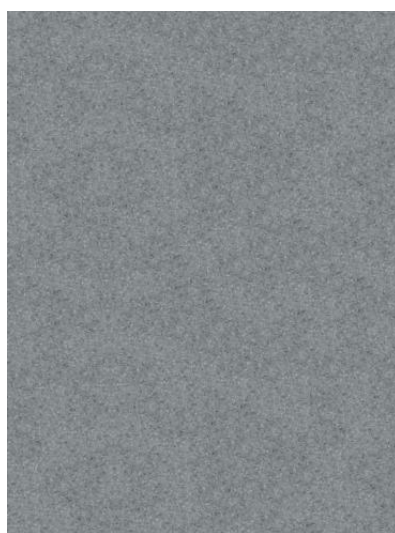
石灰砖



大理石材



灰色水泥



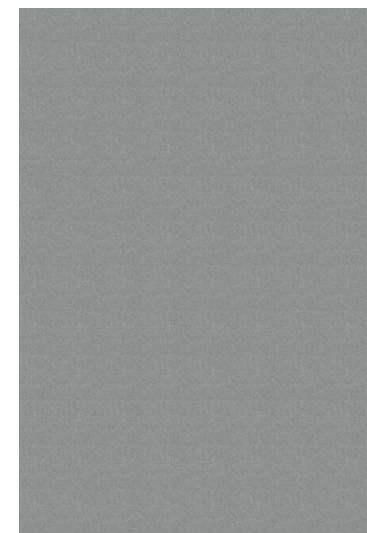
混凝土



蓝色瓷砖



灰色涂料



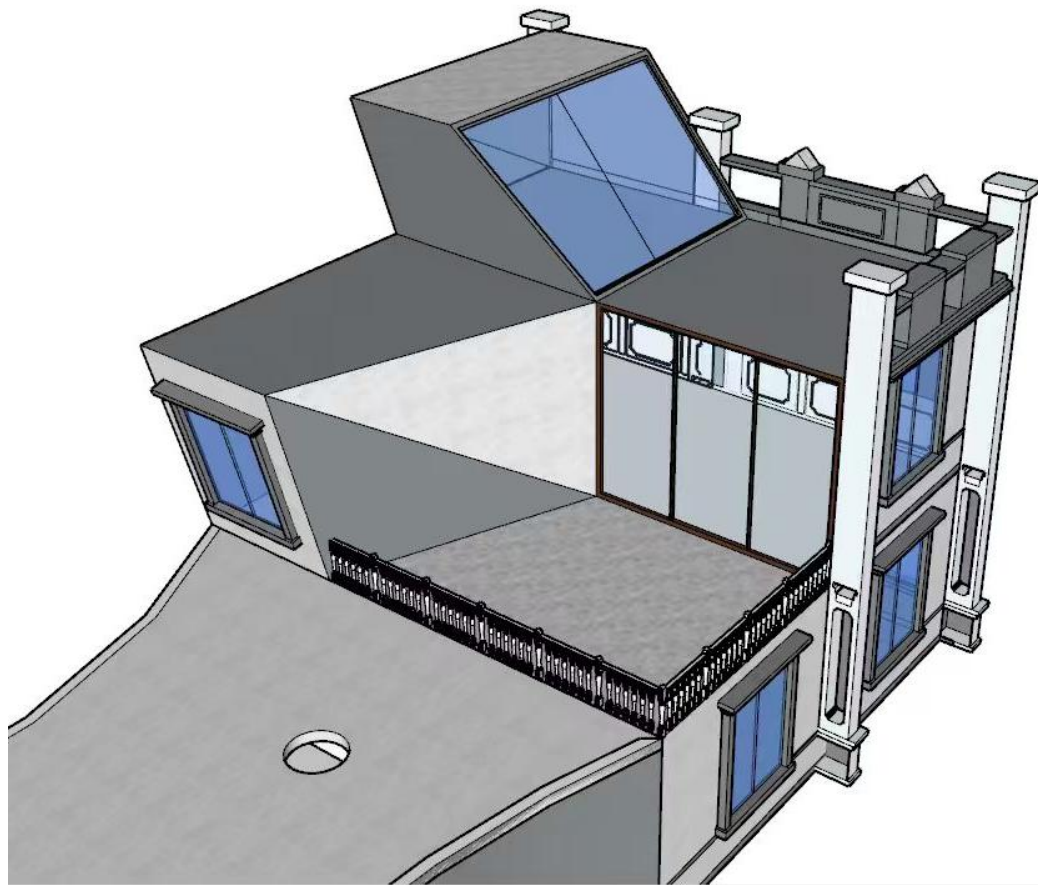
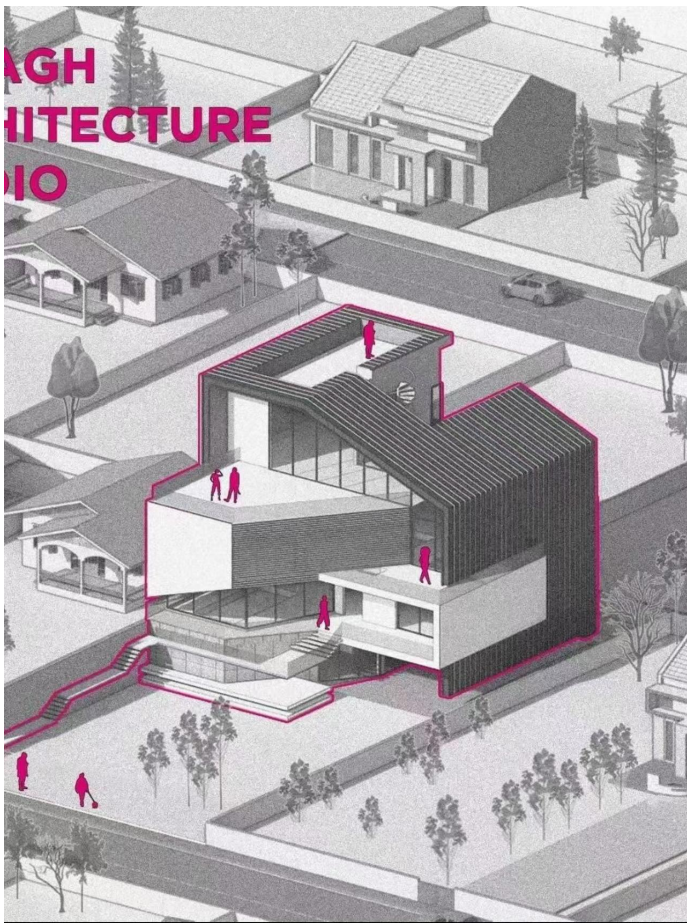
# 功能类型

上层（天窗区域），小型图书馆，开放平台：  
小型文化活动/休闲露台，周边公交线路密集，离教学区域近，师生往返便捷。空间规模充足，能满足图书馆对阅览区、藏书区等区域的规划需求。

# 人群分析

人群分析：核心人群是全校学生，适配其课程学习、考研考公及论文撰写的查阅资料、自习需求；其次是校内教师，可满足他们教学备课、课题研究时的文献检索与学术研究需求；此外也能服务周边有基础阅读或简易学术需求的居民。

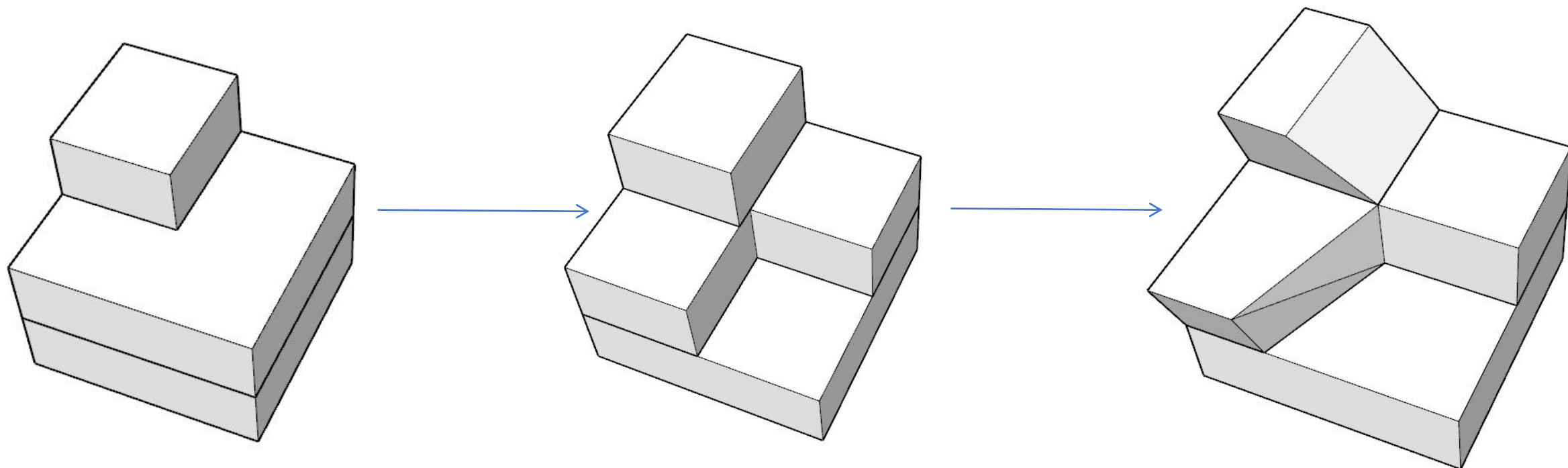
# 案例参考



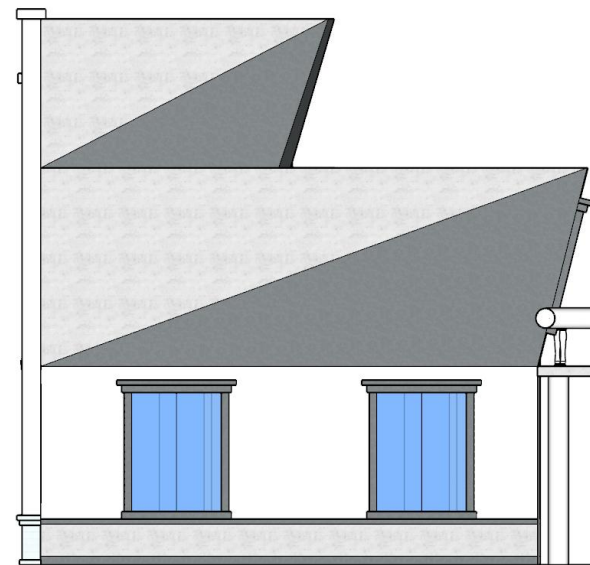
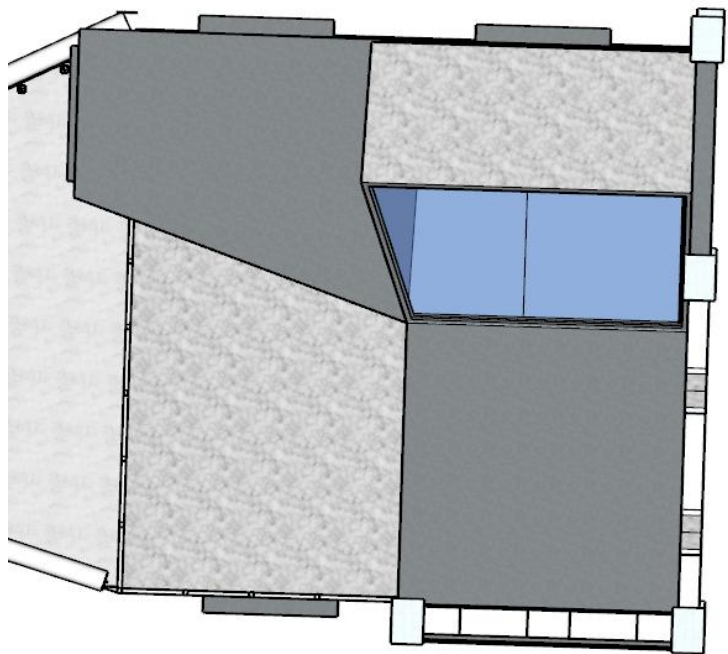
通过体量分割、重组等手法，给予建筑立方体美学的外观同时，然后在这个基础上做了一个倾斜拉伸，第三层的大玻璃窗采光直通整个建筑。

## 设计说明 Design Specifications

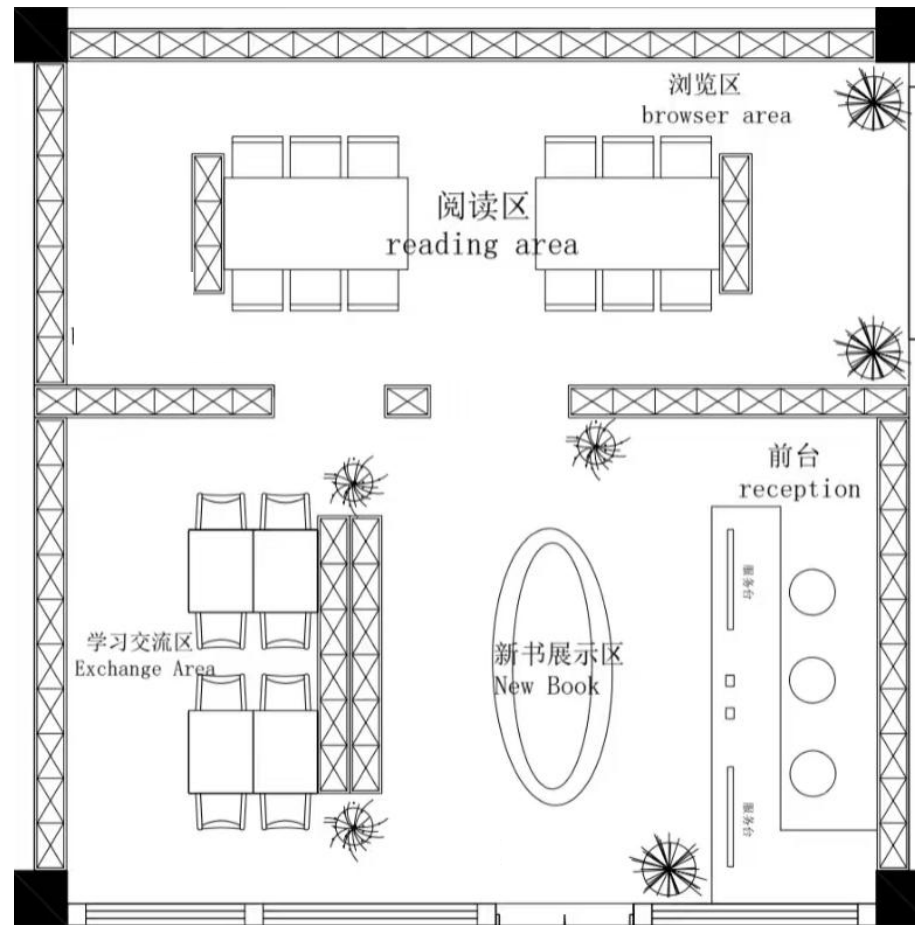
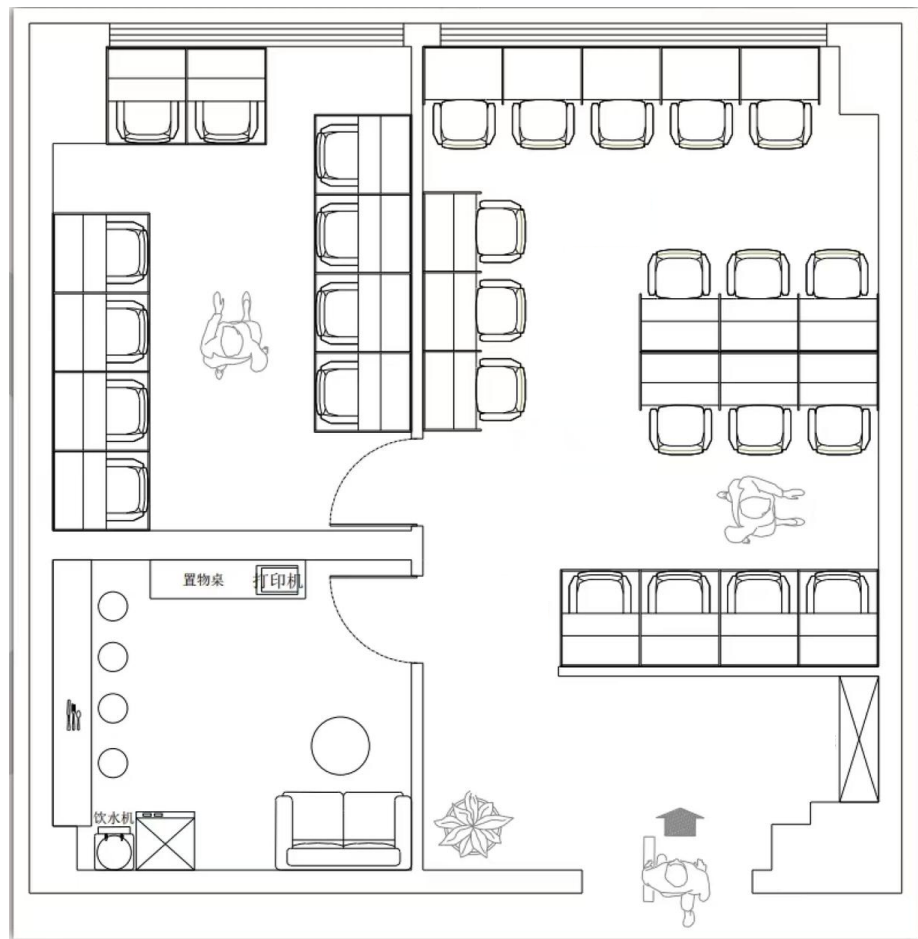
设计主要通过体量分割、重组等手法，给予建筑立方体美学的外观同时，然后在这个基础上做了一个倾斜拉伸，第三层的大玻璃窗采光直通整个建筑。给予建筑立方体美学的外观，建筑功能是一个小型文化活动二层有一个休闲露台，可以和外界形成一个交流互动。设计融合了传统建筑元素（如南洋小街的栏杆、门窗形制），且采用了多模块、开放式的布局，旨在为学生文化交流的公共服务空间。



# 平面图



# 平面图



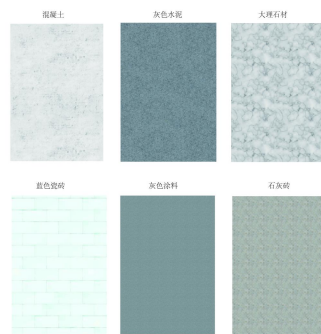
# 渲染图



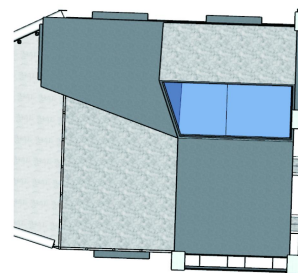
# 展板



材质搭配 Material Combination

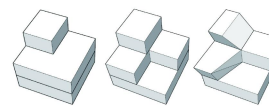


平面图 floor plan

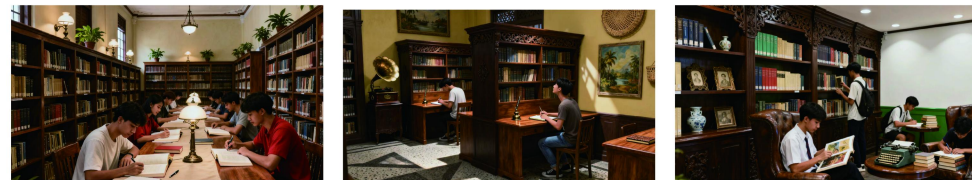


设计说明 Design Specifications

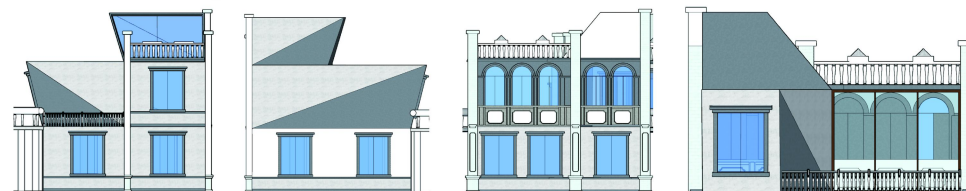
设计主要通过体量分割、重组等手法，给予建筑立方体美学的外观同时，然后在这个基础上做了一个倾斜拉伸，第三层的大玻璃窗采光直通整个建筑。给予建筑立方体美学的外观，建筑功能是一个小型文化活动二层有一个休闲露台，可以和外界形成一个交流互动。设计融合了传统建筑元素（如南洋小街的栏杆、门窗形制），且采用了多模块、开放式的布局，旨在为学生文化交流的公共服务空间。



渲染图 rendering



立面图 elevation drawing





### 人群分析

核心人群是全校学生，适配其课程学习、考研考公及论文撰写的查阅资料、自习需求；其次是校内教师，可满足他们教学备课、课题研究时的文献检索与学术研究需求；此外也能服务周边有基础阅读或简易学术需求的居民。



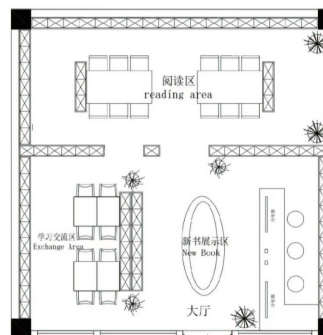
### 功能类型

小型文化活动/休闲露台，周边公交线路密集，离教学区域近，师生往返便捷。空间规模充足，能满足图书馆对阅览区、藏书区等区域的规划需求。

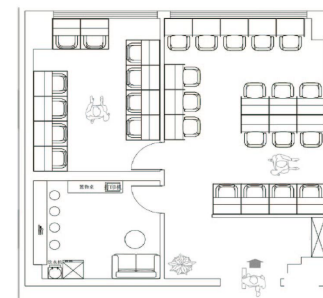
### 场地文化分析

海口经济学院南洋小街以南洋骑楼建筑为特色，还融合校园青春潮流与多元休闲消费文化，同时配有文化交流相关功能空间，很适配图书馆落地。前后教学楼，核心受众是师生，休闲消费需求旺盛。

### 一楼平面图



### 二楼平面图



讲学 (Teaching)

徒步 (Hiking)

活动 (Activity)

实验 (Experiment)

自然 (Nature)